

УТВЕРЖДАЮ:

Заместитель председателя Комитета
по лесному хозяйству Республики
Дагестан



должность

У.И. Улакаев

фамилия, имя и отчество (при наличии)

11.11.2022 г.

дата

Акт

лесопатологического обследования № 3-1-321-2022

лесных насаждений Цунтинское (лесничество)
Республика Дагестан (субъект Российской Федерации)

Способ лесопатологического обследования: 1.Визуальный
2.Инструментальный

Место проведения:

Участковое лесничество	Урочище (дача)	Квартал	Выдел	Площадь выдела, га	Лесопатологический выдел	Площадь лесопатологического выдела, га
Бежтинское	-	27	10	32,2	1	26,6

Лесопатологическое обследование проведено на общей площади 26,6 га.

Кадастровый номер участка: ---
(для участков, предоставленных в постоянное (бессрочное) пользование, аренду)

Документ о праве пользования: -

(тип документа о праве пользования, дата, номер, вид разрешенного использования)

2. Инструментальное (детальное) обследование лесных насаждений.

2.1. Лесничество Цунтинское
Участковое лесничество Бежтинское
Урочище (дача) - Квартал 27 Выдел 10
Лесопатологический выдел 1

Наличие ограничений или особенностей участка, влияющих на назначение СОМ:

имеется угроза увеличения пожарной опасности в лесах;

(отметка о наличии ООПТ, ОЗУ, водоохранной зоны, радиоактивного загрязнения лесов, угрозы возникновения очагов вредных организмов или пожарной опасности в лесах)

2.2. Фактическая таксационная характеристика лесного насаждения **не соответствует** таксационному описанию.

Причины несоответствия:

неравномерный состав и другие характеристики насаждения.

Ведомость лесных участков с выявленными несоответствиями таксационным описаниям приведена в приложении 1 к данному Акту.

2.3. Состояние насаждений:

устойчивое ($СКС < 1,50$)
с нарушенной устойчивостью ($СКС \geq 1,51 - \leq 4,50$)
с утраченной устойчивостью ($СКС \geq 4,51$)

2.4. Средневзвешенная категория состояния 3,25

Причины ослабления, повреждения насаждения:

воздействия тяжести снега, повлекшие сильный изгиб или слом стволов деревьев в прошлые годы (код 823); воздействия сильных ветров прошлых лет, повлекшие наклон более 10° , изгиб или вывал деревьев (код 821); воздействия шквалистых и ураганных ветров прошлых лет, повлекшие слом стволов деревьев (код 822). Данные причины определены по следующим признакам: обрыв корней (вывал) прошлых лет; слом ствола под кроной прошлых лет.

2.5. Выборке подлежит 33,8 % деревьев по запасу, в том числе:

- без признаков ослабления 0 %,
- ослабленных 0 %,
- сильно ослабленных 0 %,
- усыхающих 0 %,
- свежего сухостоя 0 %,
- свежего ветровала 0 %,
- свежего бурелома 0 %,
- старого сухостоя 4,5 %,
- старого ветровала 19,2 %,
- старого бурелома 10,1 %.

Причины назначения: _____
 Причины назначения: _____
 Причины назначения: _____
 Причины назначения: _____

2.6. Полнота лесного насаждения после уборки деревьев, подлежащих рубке, составит: 0,4. Критическая полнота для данной категории лесных насаждений и преобладающей породы составляет: 0,3

ЗАКЛЮЧЕНИЕ к инструментальному обследованию участка.

С целью предотвращения негативных процессов, снижения ущерба от их воздействия назначено: проведение ВСР на площади 26,6 га.

Участковое лесничество	Урочище (дача)	Квартал	Выдел	Площадь выдела, га	Лесопатологический выдел	Площадь лесопатологического выдела	Вид мероприятия	Площадь мероприятия, га	Породы	Доля выбираемой древесины по запасу, %	Рекомендуемый срок проведения мероприятия
1	2	3	4	5	6	7	8	9	10	11	12
Бежтинское		27	10	32,2	1	26,6	ВСР	26,6	Бк	29,9	до 2024 года
									Б	8,3	
									Ос	100	

В л/п выделе 1 площадью 26,6 га, состав 8БК1Б1Ос+Кл+С, полнота 0,6, СКС насаждений составляет 3,25 - насаждение сильно ослабленное. Назначается ВСР. Выбираемый запас на выделе составляет 1045 куб.м.

Ведомость временной пробной площади и абрис участка прилагаются (приложение 2 и 3 к Акту).

РЕКОМЕНДАЦИИ по проведению мероприятий, не относящихся к мероприятиям по предупреждению распространения вредных организмов нет.

Дата проведения ЛПО: 20.09.2022 года.
 Дата составления документа: 17.10.2022 года.

Исполнитель работ по проведению лесопатологического обследования
 Фамилия, имя и отчество (при наличии) Исмаилов А.И.

Организация филиал ФБУ "Рослесозащита" - "ЦЗЛ Республики Дагестан"
 Должность зам. директора

Подпись _____
 Телефон 8(8722)51-76-74



Ведомость

лесных участков с выявленными несоответствиями таксационным описаниям

Субъект Российской Федерации:

Республика Дагестан

Лесничество (лесопарк):

Дунтинское

Бежтинское

Урочище (лесная дача):

Год проведения лесопатологического обследования	Номер квартала	Номер выдела	Площадь выдела, га	Целевое назначение лесов	Категория защитных лесов	ОЗУ	Источник данных	Номер лесопатологического выдела	Площадь выдела, га	лесопатологического выдела, га	Таксационная характеристика										Заложено пробных площадей		
											состав	порода	возраст, лет	средняя высота, м	средний диаметр, см	тип леса	полнота	бонитет	запас, куб. м/га	количество, шт.	Общая площадь, га		
2005	27	10	32,2	Защитные	Потворозонные леса	нет	ТО	8	9	10		11	12	13	14	15	16	17	18	19	20	21	
												6БК2Б1КЛВ1 СС+Ос	Бук	110	17	28	СВСБК	0,5	4	150			
2005	27	10	32,2	Защитные	Потворозонные леса	нет	Ф	1	10	26,6		11	12	13	14	15	16	17	18	19	20	21	
												8Бк1Ос1Б+С+ Кл	Бук	127	15	20	СВСБК	0,6	4	120	2	1,1	

Условные обозначения

ТО - таксационные описания

Ф - фактическая характеристика лесного насаждения

Исполнитель работ по проведению лесопатологического обследования:

Исмаилов А.И.



Исмаилов А.И.

ВРЕМЕННАЯ ПРОБНАЯ ПЛОЩАДЬ № 1, 2

1.1 Субъект Российской Федерации: Республика Дагестан
Лесничество Цунтинское
Участковое лесничество: Бежтинское
Урочище (дача): -
Квартал 27 Выдел 10 Площадь выдела 32,2 га.
Лесопатологический выдел: 1 Площадь лесопатологического выдела 26,6 га.

1.2 Метод перечета: ленточная пробная площадь.

Количество лент / площадок: 2
Размеры площадок (длина x ширина/радиус): 300x20 м.; 250x20 м.
Размер временной пробной площади: Размер временной пробной площади: 1,1 га.

1.3 Фактическая таксационная характеристика насаждения:

Состав: 8Бк10с1Б+С+Кл возраст 127 лет тип леса СВСБК
полнота 0,6; бонитет 4; запас на га 120 кбм.
возобновление отсутствует.


1.4 Номер очага вредных организмов: б/н.

Тип очага вредных организмов: -
Фаза развития очага вредных организмов: -

1.5 Причина ослабления, повреждения насаждения и время:

воздействия тяжести снега, повлекшие сильный изгиб или слом стволов деревьев в прошлые годы (код 823); воздействия сильных ветров прошлых лет, повлекшие наклон более 10°, изгиб или вывал деревьев (код 821); воздействия шквалистых и ураганных ветров прошлых лет, повлекшие слом стволов деревьев (код 822).
Время повреждения: *гг.* Состояние насаждения: *сильно ослабленное,*
Средневзвешенная категория состояния насаждения: *3,25.*

1.6 Назначенные мероприятия: ВСР.

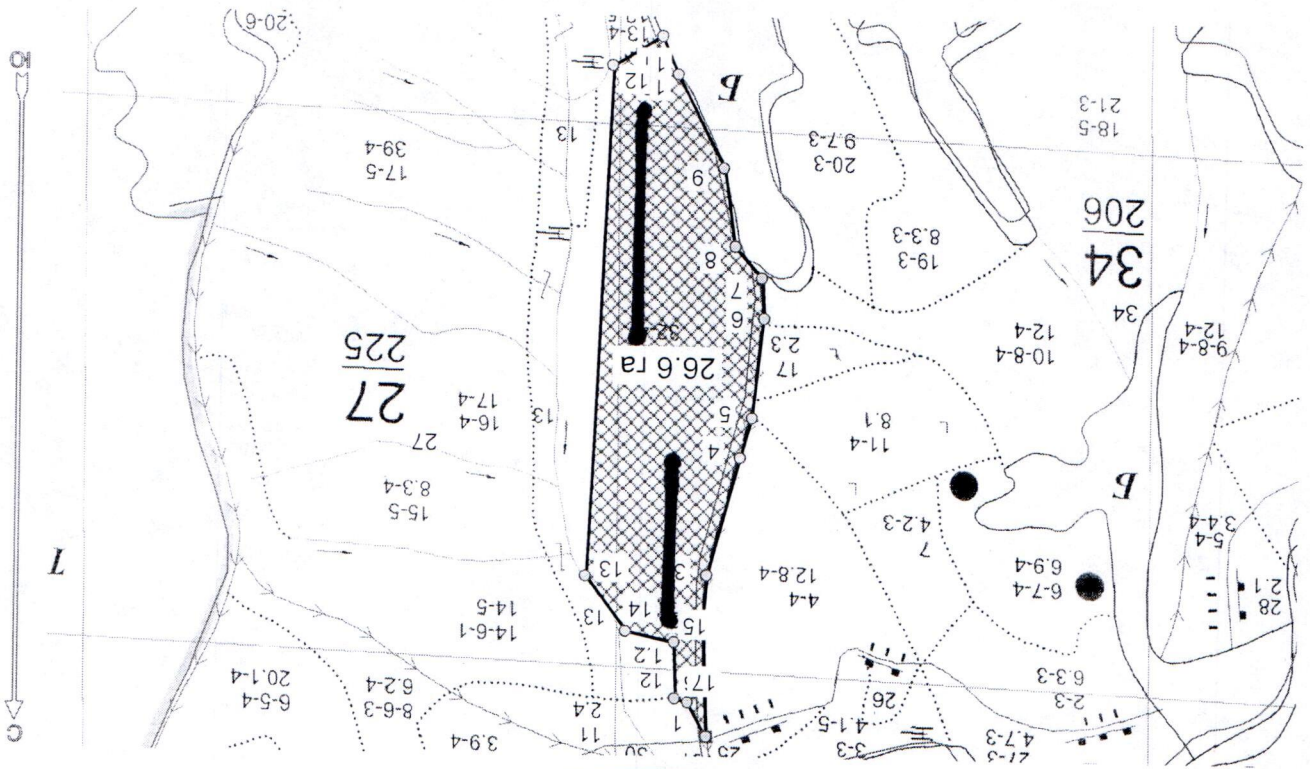
Исполнитель работ по проведению лесопатологического обследования:
Фамилия, имя Исмаилов А.И. Подпись 
и отчество (при наличии)
Дата составления документа: 17.10.2022 года.



Абрис лесного участка
с обозначенными границами

Субъект Российской Федерации, Республика Дагестан:
Цумадинское лесничество
: Бектинское уч. лесничество, лесной квартал № 27, таксационный выдел № 10,
площадь выдела 26,6 га. Мероприятие ВСР

Масштаб 1:13476



Условные обозначения:

Границы называемых мероприятий	
поворотные точки	
схематическое расположение пробы	
площади	

Исполнитель: Матвеев М. М.



начальник отдела
И.М.И.С.Е.

* в таблице приведены магнитные углы
(магнитное склонение 0 / не задано)

* в таблицах приведены магнитные углы (магнитное склонение 0 / не задано)

ИС «Лесные ресурсы» Формат 5
1999-2018 Все права защищены

начальник отдела ЛУИМ и ЗЛ

Исполнитель: Марадальев М М

Номер выдела	Номер ленты	длина, м	ширина, м	разнос, м	площадь, га	Координаты начала, конца поворотных точек лент перечета	
						X	Y
1	300	20	0,6	46°10'56"	46°10'56"	42°05'54"	42°05'54"
				46°10'59"	46°10'49"	42°06'10"	42°06'10"
				46°10'50"	46°10'50"	42°06'33"	42°06'33"
				46°11'03"	46°10'56"	42°06'14"	42°06'14"
				46°10'56"	46°10'56"	42°06'18"	42°06'18"
				46°11'01"	46°10'51"	42°06'14"	42°06'14"
				46°10'51"	46°10'51"	42°06'14"	42°06'14"
2	250	20	0,5	46°10'55"	46°10'55"	42°06'14"	42°06'14"
				46°10'51"	46°10'51"	42°06'14"	42°06'14"
				46°10'56"	46°10'56"	42°06'14"	42°06'14"
				46°10'56"	46°10'56"	42°06'14"	42°06'14"
				46°10'56"	46°10'56"	42°06'14"	42°06'14"
				46°10'56"	46°10'56"	42°06'14"	42°06'14"
				46°10'56"	46°10'56"	42°06'14"	42°06'14"

Номера точек	Величина угла (гр.внутр)	Координаты точки	Румбы линий/(азимуты)	Меры линий	Ленты перечета	
					длина, м	площадь, га
1-2	ЮВ 2,5° 172,5°	46°10'53" 42°06'33"	ЮВ 2,5°/(177,5°)	215,9		
2-3		46°10'54" 42°06'26"	ЮЗ 5,0°/(185,0°)	81,6		
3-4	170,0°	46°10'53" 42°06'24"	ЮЗ 15,0°/(195,0°)	225,2		
4-5	179,0°	46°10'51" 42°06'17"	ЮЗ 16,0°/(196,0°)	77,3		
5-6	189,5°	46°10'50" 42°06'14"	ЮЗ 6,5°/(186,5°)	185,1		
6-7	190,5°	46°10'49" 42°06'08"	ЮВ 4,0°/(176,0°)	74,5		
7-8	217,0°	46°10'49" 42°06'06"	ЮВ 41,0°/(139,0°)	75,3		
8-9	148,0°	46°10'51" 42°06'04"	ЮВ 9,0°/(171,0°)	146,8		
9-10	197,5°	46°10'52" 42°05'59"	ЮВ 26,5°/(153,5°)	193,9		
10-11	176,5°	46°10'56" 42°05'54"	ЮВ 23,0°/(157,0°)	76,9		
11-12	278,0°	46°10'58" 42°05'52"	СВ 59,0°/(59,0°)	107,4		
12-13	236,5°	46°11'02" 42°05'53"	СВ 2,5°/(2,5°)	945,2		
13-14	219,5°	46°11'03" 42°06'24"	СЗ 37,0°/(323,0°)	126,4		
14-15	221,0°	46°11'00" 42°06'27"	СЗ 78,0°/(282,0°)	92,6		
15-16	103,0°	46°10'56" 42°06'28"	СЗ 1,0°/(359,0°)	104,3		
16-17	253,0°	46°10'56" 42°06'31"	СЗ 74,0°/(286,0°)	25,8		
17-1	135,5°	46°10'55" 42°06'31"	СЗ 29,5°/(330,5°)	71,3		

Общая площадь: 26,6 га
Эксплуатационная площадь: 26,6 га

Экспликация или координаты поворотных точек лесосеки:

