

УТВЕРЖДАЮ:
Должность Зам. Председателя
Ф.И.О. А. М. Мухоморова
Дата 30.05.2023 г.

Акт
лесопатологического обследования № 4-2023
лесных насаждений Цумадинского лесничества
Республика Дагестан

Способ лесопатологического обследования: 1. Визуальный

2. Инструментальный V

Место проведения

Участковое лесничество	Урочище (дача)	Квартал	Выдел	Площадь выдела, га	Лесопатологический выдел	Площадь лесопатологического выдела, га
Цумадинское		9	57	4,2		

Лесопатологическое обследование проведено на общей площади 4,2 га.

Кадастровый номер участка: не предоставлен

Документ о праве пользования _____ нет _____

(тип документа о праве пользования, дата, номер, вид разрешенного использования лесов)

2. Инструментальное обследование лесного участка

2.1 Лесничество Цумадинское

Участковое лесничество Цумадинское

Урочище (дача) – Квартал 9 Выдел 57 Лесопатологический выдел –

Наличие ограничений или особенностей участка, влияющих на назначение СОМ:

(отметка о наличии ООПТ, ОЗУ, водоохранной зоны, радиоактивного загрязнения лесов, угрозы возникновения очагов вредных организмов или пожарной опасности в лесах)

2.2. Фактическая таксационная характеристика лесного насаждения соответствует (не соответствует) (нужное подчеркнуть) таксационному описанию.

Причины несоответствия: давность лесоустройства

Ведомость лесных участков с выявленными несоответствиями таксационным описаниям приведена в приложении 1 к Акту.

2.3. Состояние насаждений:

Устойчивое (СКК < 1,50)
 с нарушенной устойчивостью (СКК ≥ 1,51 - ≤ 4,50)
 с утраченной устойчивостью (СКК ≥ 4,51)

2.4. Средневзвешенная категория состояния 1,65

Причины ослабления, повреждения насаждения: погодные условия (820)

2.4.1 Заселено (отработано) стволовыми вредителями:

Вид вредителя	Порода	Встречаемость заселённых деревьев, % от запаса породы	Встречаемость отработанных деревьев, % от запаса породы	Степень заселения лесного насаждения
1	2	3	4	5

2.4.2 Повреждено огнём:

Вид пожара	Порода	Состояние корневых лап	Состояние корневой шейки	Высушивание луба	Обугленность древесины более 1/3 высоты ствола

1	2	3 % повреждённых огнём корней	4 % деревьев с данным повреждением	5 Обугленность древесины шейки по окружности	6 % деревьев с данным повреждением	7 по окружности (1/4; 1/2; 3/4; более 3/4)	8 % деревьев с данным повреждением	9 по окружности ($< 1,2$; $> 1,2$)	10 % деревьев с данными повреждениями

2.4.3 Поражено болезнями:

Болезнь/возбудитель	Порода	Встречаемость % от запаса насаждения	Степень поражения лесного насаждения (слабая, средняя, сильная)
1	2	3	4

3. Выборке подлежит _____ % деревьев по запасу, в том числе:

в том числе:

без признаков ослабления _____ %, Причины назначения: _____

ослабленных _____ % Причины назначения: _____

сильно ослабленных _____ % Причины назначения: _____

усыхающих _____ % Причины назначения: _____

свежего сухостоя _____ %, Причины назначения: _____

свежего ветровала _____ %

свежего бурелома _____ %

старого сухостоя _____ %

старого ветровала _____ %

старого бурелома _____ %

2.6. Полнота лесного насаждения после уборки деревьев, подлежащих рубке, составит: _____.

Критическая полнота для данной категории лесных насаждений и преобладающей породы составляет: 0,3

ЗАКЛЮЧЕНИЕ к инструментальному обследованию участка.

С целью предотвращения негативных процессов, снижения ущерба от их воздействия назначено:
 Назначение санитарно оздоровительных мероприятий не требуется

Участковое лесничество	Урочище (дача)	Квартал	Выдел	Площадь, выдела, га	Лесопатологический выдел	Площадь лесопатологического выдела	Вид мероприятия	Площадь, мероприятия га	Порода	Доля выбрасываемой древесины по запасу, %	Рекомендуемые сроки проведения мероприятия
Цумадинское		9	57	4,2							

Ведомость временной пробной площади и абрис участка прилагаются (приложение 2 и 3 к Акту)

РЕКОМЕНДАЦИИ по проведению мероприятий, не относящихся к мероприятиям по предупреждению распространения вредных организмов нет

Дата проведения ЛПО 26.04.2023

Дата составления документа 18.05.2023

Исполнитель работ по проведению лесопатологического обследования

ФИО Помаскина Татьяна Ефимовна

Организация ООО «Эксперт»

Должность эксперт-лесопатолог

Подпись

Телефон 89023884223



**Ведомость
лесных участков с выявленными несоответствиями таксационным описанием**

Субъект Российской Федерации: Республика Дагестан
Участковое лесничество: Цумадинское

Лесничество (лесопарк): Цумадинское
Урочище (лесная дача): -

Год проведения лесоустройства	Номер квартала	Номер выдела	Площадь выдела, га	Целевое назначение лесов	Категория защитных лесов	ОЗУ	Источник данных	Номер лесопатологического выдела	Площадь лесопатологического выдела	Таксационная характеристика										Заложено пробных площадей			
										состав	порода	возраст, лет	средняя высота, м	средний диаметр, см	тип леса	полнота	бонитет	запас, куб м/га	Количество, шт	Общая площадь, га			
2007	9	57	4,2	Защитные	Против сороки онные	-	ТО	-	-	10	11	12	13	14	15	16	17	18	19	20	21	-	0,45
							Ф	-	-	10С	С	С	75	13	20	свчсбв2	0,9	4	190	-	-	-	0,45
							Ф	-	-	10С	С	С	91	17	28	свчсбв2	0,6	4	173	2	2	-	0,45

Условные обозначения: ТО – таксационное описание; Ф – фактическая характеристика лесного насаждения

Исполнитель работ по проведению лесопатологического обследования:

ФИО Помаскина Татьяна Ефимовна Подпись



ВРЕМЕННАЯ ПРОБНАЯ ПЛОЩАДЬ № 1, 2

1.1 Субъект Российской Федерации: Республика Дагестан

Лесничество (лесопарк): Цумадинское

Участковое лесничество: Цумадинское

Урочище (дача): -

Квартал 9 Выдел 57 Площадь выдела 4,2 га.

Лесопатологический выдел: ____ Площадь лесопатологического выдела ____

1.2 Метод перерасчета: ленточная пробная площадь.

Количество лент/площадок: 2

Размеры площадок (длина x ширина/радиус): 150x20; 150x10.

Размер временной пробной площади: 0,45

1.3 Фактическая таксационная характеристика насаждения:

Состав: 10С возраст 91 тип леса свчсбв2

Полнота ; 0,6 бонитет 4; запас на га 173кбм.

1.4 Номер очага вредных организмов: ____

Тип очага вредных организмов: _____

Фаза развития очага вредных организмов: _____

1.5 Причина ослабления, повреждения насаждения и время: погодные условия (820)

1.6 Назначенные мероприятия:- Назначение санитарно оздоровительных мероприятий не требуется. Величина отпада не превышает показатели естественного отпада

Исполнитель работ по проведению лесопатологического обследования:

ФИО Помаскина Татьяна Ефимовна Подпись

Дата составления документа 18.05.2023



ВЕДОМОСТЬ ПЕРЕЧЕТА ДЕРЕВЬЕВ

Итоговая ведомость по насаждению. СКС насаждения: 1,65

Ступени толщины см																Всего			
	1		2		3		4		5		5 (а,б,в)			5 (г,д,е)			Шт/куб.м.	В т. ч. подлежит рубке, %	
	Н	З	Н	З	Н	З	Н	З	Н	З	Н	З	О	Н	З	О			
1	2	3	4	5	6	7	8	9	10	11	12	13	14	15	16	17	18	19	
8																	12	12/0,18	100
12			3		3										3		9/0,41	33	
16			12														12/1,15	-	
20	5						3										8/1,5	-	
24	3		5														8/2,6	-	
28			27														27/13,15	-	
32	8		15														23/16	-	
36	27		15														42/39,4	-	
40					3												3/3,6	-	
Итого, шт	43		77		6		3								15		144	12	
Итого, куб.м	32, 8		40, 6		3,7 4		0,5 6								0,3 2		78	0,9	
Итого, куб, %	42,		52		5		0,6							0,4		100	1,		

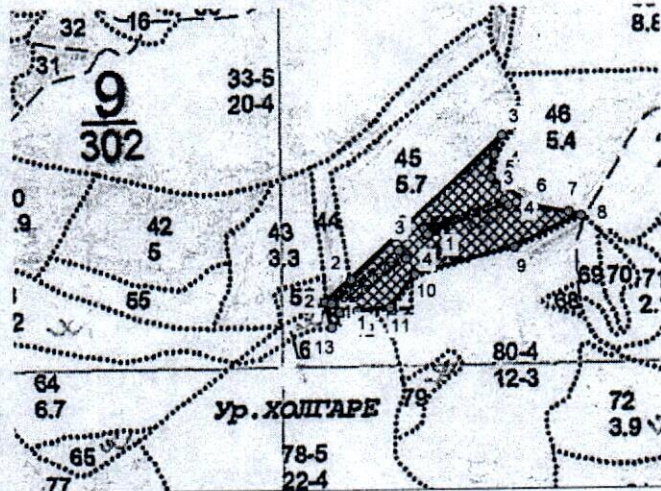
Порода1: __ СКС породы 1,65

Ступени толщины см																Всего			
	1		2		3		4		5		5 (а,б,в)			5 (г,д,е)			Шт/куб.м.	В т. ч. подлежит рубке, %	
	Н	З	Н	З	Н	З	Н	З	Н	З	Н	З	О	Н	З	О			
1	2	3	4	5	6	7	8	9	10	11	12	13	14	15	16	17	18	19	
8																	12	12/0,18	100
12			3		3										3		9/0,41	33	
16			12														12/1,15	-	
20	5						3										8/1,5	-	
24	3		5														8/2,6	-	
28			27														27/13,15	-	
32	8		15														23/16	-	
36	27		15														42/39,4	-	
40					3												3/3,6	-	
Итого, шт	43		77		6		3								15		144	12	
Итого, куб.м	32, 8		40, 6		3,7 4		0,5 6								0,3 2		78	0,9	
Итого, куб, %	42,		52		5		0,6							0,4		100	1,		

Абрис лесного участка

: Республика Дагестан
 : Цумадинское лесничество
 : Цумадинское участковое лесничество, лесной квартал № 9, таксационный выдел № 57, площадь назначаемых мероприятий (б/н) 4,2 га.

Масштаб 1:10000



Условные обозначения:

	Границы назначаемых мероприятий
	Привязки
	Привязка пробных площадей
	Пробная площадь

N квартала	N выдела	N лесопатологического выдела	Размеры ленты (круговой площадки) перечета				Координаты начала, конца и поворотных точек лент перечета/центров круговых площадок перечета			
			N ленты (площадки)	длина, м	ширина, м	радиус, м	площадь, га			
9	57	-	1	150	10		0,15	46,158053216°	46,159796652°	
			2	150	20		0,3	42,506181920°	42,506632751°	
									46,156143483°	46,157586512°
									42,504952005°	42,505798316°

Пространственное размещение лесопатологических выделов:

Общая площадь: 4,2 га

Эксплуатационная площадь: 4,2 га

Номера точек	Координаты точки	Румбы линий	Меры линий
1 - 2	46,155841263°;42,505116993°;	СВ 49,0°	60,1
2 - 3	46,156393798°;42,505470941°;	СВ 47,0°	367,5
	46,159676822°;42,507717180°;		
3 - 4	46,159505160°;42,507432450°;	ЮЗ 24,0°	34,6
4 - 5	46,159419330°;42,507068627°;	ЮЗ 10,0°	41,0
5 - 6	46,160363467°;42,506586162°;	ЮВ 55,5°	94,3
6 - 7	46,161103757°;42,506514978°;	ЮВ 82,5°	61,4
7 - 8	46,161361249°;42,506451703°;	ЮВ 71,5°	22,3
8 - 9	46,159912856°;42,505961324°;	ЮЗ 65,5°	130,9
9 - 10	46,157756360°;42,505550035°;	ЮЗ 75,5°	183,0
10 - 11	46,157219918°;42,505020102°;	ЮЗ 36,5°	73,5
11 - 12	46,156333273°;42,504972645°;	ЮЗ 84,5°	56,7
12 - 13	46,155986102°;42,504719540°;	ЮЗ 58,0°	53,0
13 - 1		СЗ 15,0°	45,7

Пробная площадь 1: 0,15 га

Номера точек	Координаты точки	Румбы линий	Меры линий
1 - 2	46,158053216°;42,506181920°;	СЗ 38,5°	10,0
2 - 3	46,157967386°;42,506261014°;	СВ 71,0°	150,0
	46,159700093°;42,506703935°;		
3 - 4	46,159796652°;42,506632751°;	ЮВ 45,0°	10,0
4 - 1		ЮЗ 70,5°	150,0

Пробная площадь 2: 0,3 га

Номера точек	Координаты точки	Румбы линий	Меры линий
1 - 2	46,156143483°;42,504952005°;	СЗ 40,5°	20,0
2 - 3	46,155982551°;42,505090421°;	СВ 51,5°	150,0
	46,157420215°;42,505928821°;		
3 - 4	46,157586512°;42,505798316°;	ЮВ 43,0°	20,0
4 - 1		ЮЗ 51,5°	150,0

Исполнитель:



Блинова С.Е. Блинова 18.05.2022

(фамилия, инициалы, подпись)

Ц-23~

9

ФОТОМАТЕРИАЛЫ

