

УТВЕРЖДАЮ:

Должность: заместитель
 Ф.И.О.: М. А. Умаров
 Дата: 04.05.2024



Акт
лесопатологического обследования № 18
 лесных насаждений Ботлихского лесничества Республика Дагестан

Способ лесопатологического обследования: 1. Визуальный
 2. Инструментальный

Место проведения

Участковое лесничество	Урочище (дача)	Квартал	Выдел	Площадь выдела, га	Лесопатологический выдел	Площадь лесопатологического выдела, га
Ахвахское		2	6	2,4		

Лесопатологическое обследование проведено на общей площади : 2,4 га

Кадастровый номер участка: _____ не предоставлен
для участков, предоставленных в постоянное (бессрочное) пользование, аренду

Документ о праве пользования:

(тип документа о праве пользования, дата, номер, вид разрешенного использования лесов)

2. Инструментальное (детальное) обследование лесных насаждений.

2.1. Лесничество Ботлихское Участковое лесничество Ахвахское

Урочище (дача) _____ Квартал 2 Выдел 6

Лесопатологический выдел _____

Наличие ограничений или особенностей участка, влияющих на назначение СОМ:

(отметка о наличии ООПТ, ОЗУ, водоохранной зоны, радиоактивного загрязнения лесов, угрозы возникновения очагов вредных организмов или пожарной опасности в лесах)

2.2. Фактическая таксационная характеристика лесного насаждения не соответствует таксационному описанию

Причины несоответствия: давность лесоустройства

Ведомость насаждений с выявленными несоответствиями таксационным описаниям приведена в приложении 1 к Акту.

2.3. Состояние насаждений:

с нарушенной устойчивостью (средневзвешенная категория состояния $\geq 1,51 - \leq 4,50$)

с утраченной устойчивостью (средневзвешенная категория состояния $\geq 4,51$)

устойчивое (средневзвешенная категория состояния $\leq 1,50$)

V

2.4. Причины ослабления, повреждения

820-Погодные условия

822-Воздействия шквалистых и ураганых ветров прошлых лет, повлекшие слом стволов деревьев

Средневзвешенная категория состояния насаждения 2,65

2.4.1. Заселено (отработано) стволовыми вредителями:

Вид вредителя	Порода	Встречаемость заселенных деревьев, % от запаса породы	Встречаемость отработанных деревьев, % от запаса породы	Степень заселения лесного насаждения (слабая, средняя, сильная)
1	2	3	4	5
-	-	-	-	-

2.4.2. Поврежденно огнём:

Вид пожара	Порода	Состояние корневых лап		Состояние корневой шейки		Высушивание луба		Обугленность древесины более 1/3 высоты ствола	
		процент поврежденных огнём корней	процент деревьев с данным повреждением	Обугленность древесины корневой шейки по окружности (1/4; 2/4; 3/4; более 3/4)	процент деревьев с данным повреждением	по окружности (1/4; 2/4; 3/4; более 3/4)	процент деревьев с данным повреждением	по окружности (1/4; 2/4; 3/4; более 3/4)	процент деревьев с данным повреждением
1	2	3	4	5	6	7	8	9	10
						0	0	0	0

2.4.3. Поражено болезнями:

Болезнь / возбудитель	Порода	Встречаемость, (% от запаса деревьев)	Степень поражения лесного насаждения (слабая, средняя, сильная)
1	2	3	4
-	-	-	-

2.5. Выборке подлежит: 13 % деревьев
(указывается общий % запаса деревьев, подлежащих рубке, от общего запаса насаждения)

в том числе:

без признаков ослабления _____ (причины назначения)
ослабленных _____ % (причины назначения)
сильно ослабленных _____ % (причины назначения)

в соответствии с п. 42 приказа № 912 Минприроды РФ от 09.11.2020
деревья хвойных пород; деревья мягколиственных пород с
обугленностью древесины не менее 1/2 окружности ствола и 1/3 высоты

усыхающих 1,9 %
свежего сухостоя 5,6 %
свежего ветровала _____ %
свежего бурелома _____ %
старого ветровала _____ %
старого бурелома 3,7 %
старого сухостоя 1,9 %

2.6. Полнота лесного насаждения после уборки деревьев, подлежащих рубке, составит: 0,9

Критическая полнота для данной категории лесных насаждений и преобладающей породы составляет 0,3

ЗАКЛЮЧЕНИЕ к инструментальному обследованию участка.

С целью предотвращения негативных процессов, снижения ущерба от их воздействия назначено:

Участковое лесничество	Урочище (дача)	Квартал	Выдел	Площадь выдела, га	Лесопатологический выдел	Площадь лесопатологического выдела	Вид мероприятия	Площадь мероприятия, га	Породы	Доля выбираемой древесины по запасу	Рекомендуемый срок проведения мероприятия
1	2	3	4	5	6	7	8	9	10	11	12
Ахвахское		2	6	2,4			ВСП	2,4	С, Б	13,0	до 2026г.

РЕКОМЕНДАЦИИ по проведению мероприятий, не относящихся к мероприятиям по предупреждению распространения вредных организмов.

Дата проведения ЛПО 29.03.2024

Дата составления документа 22.04.2024

Исполнитель работ по проведению лесопатологического обследования:

Машура Н.С.
ФИО

ООО «Космос»
Организация

эксперт-лесопатолог
Должность

Машура
Подпись

8-902-388-42-23
Телефон

Ведомость участков леса с выявленными несоответствиями таксационным описаниям

Субъект Российской Федерации Республика Дагестан Лесничество Ботлихское
 Участковое лесничество Ахвахское Урочище (лесная дача) _____

Год проведения лесоустройства	Номер квартала	Номер выдела	Площадь выдела, га	Целевое назначение лесов*	Категория защитных лесов**	ОЗУ***	Источник данных	Номер лесопатологического выдела	Площадь лесопатологического выдела, га	Таксационная характеристика									Заложено пробных площадей	
										состав	порода	возраст, лет	средняя высота, м	средний диаметр, см	тип леса	полнота	бонитет	запас, куб. м/га	количество, шт.	общая площадь, га
1	2	3	4	5	6	7	8	9	10	11	12	13	14	15	16	17	18	19	20	21
2011	2	6	2,4	2	142		ТО			10С	С	34	7	8	СВЛСГ	0,6	4	50		
	2	6	2,4	2	142		Ф			9С1Б	С	47	7	16	СВЛСГ	1	4	90	2	0,06

Условные обозначения:

ТО - таксационные описания

Ф - фактическая характеристика лесного насаждения

*2 Защитные леса

** 142 - противоэрозионные леса

Исполнитель работ по проведению лесопатологического обследования:

Машура Н.С.
ФИО

Подпись 

Результаты проведения лесопатологического обследования лесных насаждений за

март 2024 года

Субъект Российской Федерации: Республика Дагестан

Лесничество (лесопарк) Ботлихское

Участковое лесничество: Ахвахское

Урочище(лесная дача)

1	2	3	4	5	6	7	8	Таксационная характеристика лесного насаждения									18	Распределение деревьев по категориям состояния, % от запаса												33	34	Назначенные мероприятия				
								9	10	11	12	13	14	15	16	17		без признаков ослабления		ослабленные		сильно ослабленные		усыхающие		27	28	29	30			31	32	35	36	
																		Н	Р	Н	Р	Н	Р	Н	Р											Н
	6	2,4	1	142				9С1Б	С	47	7	16	СВЛ СГ	1	4	90	23	5,9		52,9		27,5			2	5,9			2		3,9	820, 822	13,8	ВСП	2,4	
									Б			11					5					100														
Итого:		2,4															28	5,6		50		31,5			1,9	5,6			1,9	3,7		13,0		2,4		

Условные обозначения: Н - деревья не подлежат рубке; Р - деревья подлежат рубке.

1*-Защитные леса

142- противоэрозионные леса

Причина ослабления, повреждения***:

820-Погодные условия

822-Воздействия шквалистых и ураганных ветров прошлых лет, повлекшие слом стволов деревьев

Исполнитель работ по проведению лесопатологического обследования:

Машура Н.С.
ФИО

Машура
Подпись

Дата составления документа:

22.04.2024

ВРЕМЕННАЯ ПРОБНАЯ ПЛОЩАДЬ № _____

1.1. Субъект Российской Федерации Республика Дагестан
Лесничество (лесопарк) Ботлихское
Участковое лесничество Ахвахское
Урочище (дача)
Квартал 2 Выдел 6 Площадь выдела 2,4 га.
Лесопатологический выдел Площадь л/п выдела га

1.2. Метод перече́та:

сплошной, ленты пере́чета, круговые площадки постоянного радиуса, реласкопические площадки
(нужное подчеркнуть)

Количество лент/площадок 2 шт
Размеры площадок (длина * ширина / радиус) 9,8 м.
Размер пробной площади: 0,06 га.

1.3. Фактическая таксационная характеристика насаждения:

Состав 9С1Б возраст 47 тип леса СВЛСГ полнота 1,0
бонитет 4 запас на га 90 возобновление

1.4. Номер очага вредных организмов

Тип очага вредных организмов: эпизодический хронический
(нужное подчеркнуть)

Фаза развития очага вредных организмов:

 начальная нарастание численности собственно вспышка кризис
(нужное подчеркнуть)

1.5. Причина ослабления, повреждения насаждения и время:

820-Погодные условия
822-Воздействия шквалистых и ураганных ветров прошлых лет, повлекшие слом стволов деревьев

Состояние насаждения: удовлетворительное не удовлетворительное
(нужное подчеркнуть)

Средневзвешенная категория состояния насаждения: 2,65

1.6. Назначенные мероприятия: ВСП

Исполнитель работ по проведению лесопатологического обследования:

ФИО Машура Н.С.

Подпись 

Дата составления документа 22.04.2024

Ведомость перечета деревьев

Порода: **Сосна**

СКС пор 2,61

Ступени толщины, см	Количество деревьев по категориям состояния, шт.													Всего	
	I	II	III	IV		V		V (а.б.в)			V (г.д.е)			шт./куб. м	в т.ч. подлежат рубке, %
				НЗ	З	НЗ	З	НЗ	З	О	НЗ	З	О		
1	2	3	4	5	6	7	8	9	10	11	12	13	14	18	19
8		1		1		2		1			1			4	75,0
12			1	1		2		1			1			4	75,0
16		2	3			2		1			1			7	28,6
20	1	1	1											3	
24		3	1											4	
28		1												1	
32															
36															
40															
44															
48															
52															
56															
60															
64															
68															
72															
Итого,шт	1	8	6	2		6		3			3			23	8,0
Итого,м3	0,3	2,7	1,4	0,1		0,6		0,3			0,3			5,1	0,7
Итого,%	5,9	52,9	27,5	2,0		11,8		5,9			5,9			100,1	13,8

Причины назначения в рубку деревьев категории состояния:

1 -

2 -

3 -

4 - деревья хвойных пород

Ведомость перечета деревьев

Порода: **Береза**

СКС пор 3,00

Ступени толщины, см	Количество деревьев по категориям состояния, шт.													Всего	
	I	II	III	IV		V		V (а.б.в)			V (г.д.е)			шт./куб. м	в т.ч. подлежат рубке, %
				НЗ	З	НЗ	З	НЗ	З	О	НЗ	З	О		
1	2	3	4	5	6	7	8	9	10	11	12	13	14	18	19
8			2											2	
12			2											2	
16			1											1	
20															
24															
28															
32															
36															
40															
44															
48															
52															
56															
60															
64															
68															
72															
Итого,шт			5											5	
Итого,м3			0,3											0,3	
Итого,%			100,0											100,0	

Причины назначения в рубку деревьев категории состояния:

1 -

2 -

3 -

4 - для мягколиственных пород обугленность древесины не менее 1/2 окр. ствола и 1/3 высоты

По насаждению

9С1Б

СКС насаждения

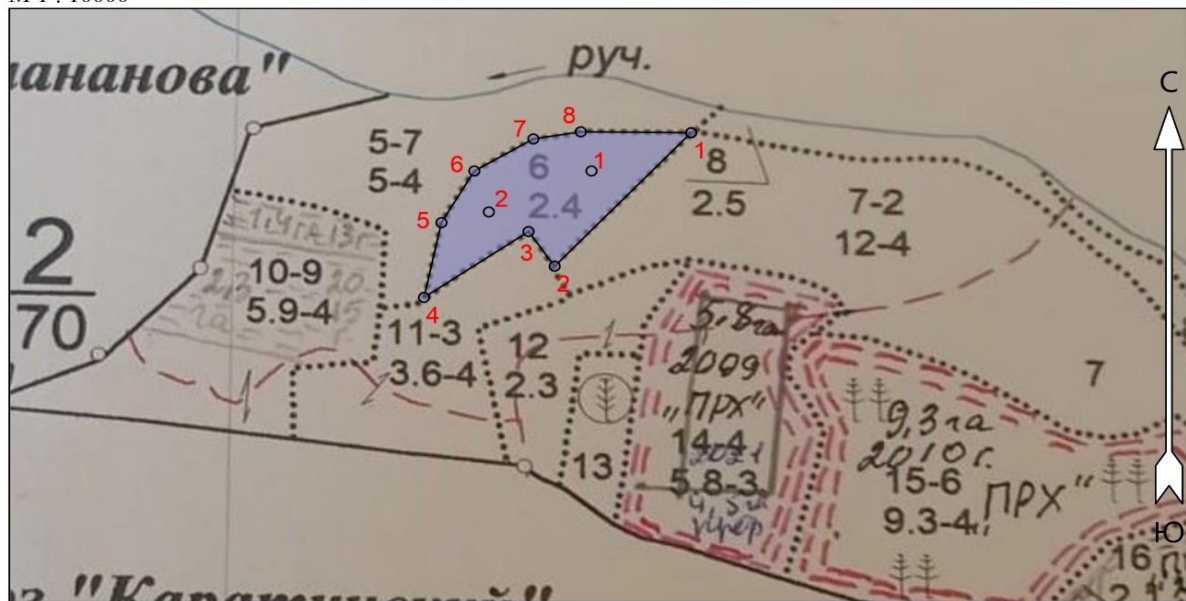
2,65

Ступени толщины, см	Количество деревьев по категориям состояния, шт.													Всего	
	I	II	III	IV		V		V (а.б.в)			V (г.д.е)			шт./куб. м	в т.ч. подлежат рубке, %
				НЗ	З	НЗ	З	НЗ	З	О	НЗ	З	О		
1	2	3	4	5	6	7	8	9	10	11	12	13	14	18	19
8		1	2	1		2		1			1			6	75,0
12			3	1		2		1			1			6	75,0
16		2	4			2		1			1			8	28,6
20	1	1	1											3	
24		3	1											4	
28		1												1	
32															
36															
40															
44															
48															
52															
56															
60															
64															
68															
72															
Итого,шт	1	8	11	2		6		3			3			28	8,0
Итого,м3	0,3	2,7	1,7	0,1		0,6		0,3			0,3			5,4	0,7
Итого,% от запаса по нас.	5,6	50,0	31,5	1,9		11,1		5,6			5,6			100,0	13,0

Условные обозначения: Н - не заселено (не поражено, не повреждено), З - заселено стволовыми вредителями (поражено болезнями, повреждено огнем), О - отработанные вредителями

Абрис участка леса

М 1 : 10000



Условные обозначения

Крутовые площадки постоянного радиуса	○	
---------------------------------------	---	--

№ квартала	№ выдела	№ лесопатологического выдела	Размеры ленты (круговой площадки) перечёта					Координаты начала, конца и поворотных точек лент перечёта / центров круговых площадок перечёта	
			№ ленты (площадки)	Длина, м	Ширина, м	Радиус, м	Площадь, га		
2	6		1			9,8	0,03	42° 37' 01.22282"	46° 21' 20.58749"
2	6		2			9,8	0,03	42° 36' 59.04455"	46° 21' 13.76635"

Пространственное размещение лесопатологических выделов

(включается в Акт при выделении лесопатологических выделов, для указания пространственного расположения повреждённых и погибших насаждений)

Номера точек	Координаты		Длина, м
	Широта	Долгота	
1 - 2	42° 37' 03.25903"	46° 21' 27.21558"	301.4
2 - 3	42° 36' 56.15598"	46° 21' 18.14218"	69.5
3 - 4	42° 36' 58.00277"	46° 21' 16.40472"	191.7
4 - 5	42° 36' 54.49860"	46° 21' 09.45488"	125.8
5 - 6	42° 36' 58.47631"	46° 21' 10.61318"	98.4
6 - 7	42° 37' 01.22282"	46° 21' 12.80110"	103.7
7 - 8	42° 37' 02.92756"	46° 21' 16.72647"	72.7
8 - 1	42° 37' 03.30639"	46° 21' 19.87964"	166.9

Исполнитель работ по проведению лесопатологического обследования:

ФИО Машура Н.С.

Подпись Машура

Дата составления документа 22.04.2024



29.03.2024 14:49
42.61704, 46.35466



29.03.2024 15:03
42 61704 46 35464



29.03.2024 14:49
42.61704, 46.35466