

УТВЕРЖДАЮ:

Заместитель председателя Комитета по
лесному хозяйству Республики Дагестан

должность

У.И. Улакаев

У.И. Улакаев

фамилия, имя и отчество (при наличии)

15.12.2022

дата

Акт

лесопатологического обследования № 13-328-2022

лесных насаждений _____ Магарамкентское _____ (лесничество)
Республика Дагестан _____ (субъект Российской Федерации)

Способ лесопатологического обследования: 1. Визуальный
2. Инструментальный

Место проведения:

Участковое лесничество	Урочище (дача)	Квартал	Выдел	Площадь выдела, га	Лесопатологический выдел	Площадь лесопатологического выдела, га
Магарамкентское	-	36	12	2,9	-	-

Лесопатологическое обследование проведено на общей площади 2.9 га.

Кадастровый номер участка: _____
(для участков, предоставленных в постоянное (бессрочное) пользование, аренду)

Документ о праве пользования: _____
(тип документа о праве пользования, дата, номер, вид разрешенного использования)

2. Инструментальное (детальное) обследование лесных насаждений.

2.1 . Лесничество Магарамкентское
Участковое лесничество Магарамкентское
Урочище (дача) - Квартал 36 Выдел 12
Лесопатологический выдел -

Наличие ограничений или особенностей участка, влияющих на назначение СОМ:

имеется угроза увеличения пожарной опасности в лесах;

в выделе имеется ОЗУ: участки леса на крутых горных склонах .

(отметка о наличии ООПТ, ОЗУ, водоохранной зоны, радиоактивного загрязнения лесов, угрозы возникновения очагов вредных организмов или пожарной опасности в лесах)

2.2. Фактическая таксационная характеристика лесного насаждения

не соответствует таксационному описанию.

Причины несоответствия:

давность лесоустройства 10 и более лет.

Ведомость лесных участков с выявленными несоответствиями таксационным описаниям приведена в приложении 1 к данному Акту.

2.3. Состояние насаждений:

устойчивое (СКС < 1,50)
с нарушенной устойчивостью (СКС ≥ 1,51 - ≤ 4,50)
с утраченной устойчивостью (СКС ≥ 4,51)

2.4. Средневзвешенная категория состояния 2,74

Причины ослабления, повреждения насаждения:

неблагоприятные условия произрастания (код 810); гнили стволые (код 350).

Данные причины определены по следующим признакам: усыхание > 3/4 ветвей в кроне прошлых лет; усыхание вершины прошлых лет более 2/3 длины кроны; наличие гнили.

2.4.1 Заселено (отработано) стволовыми вредителями:

Вид вредителя	Порода	Встречаемость заселенных деревьев, % от запаса породы	Встречаемость отработанных деревьев, % от запаса породы	Степень заселения лесного насаждения
1	2	3	4	5
-	-	-	-	-
-	-	-	-	-
-	-	-	-	-
-	-	-	-	-
-	-	-	-	-
-	-	-	-	-

2.4.2 Повреждено огнем:

Вид пожара	Порода	Состояние корневых лап		Состояние корневой шейки		Высушивание луба		Обугленность древесины более 1/3 высоты ствола	
		% поврежденных огнем корней	% деревьев с данным повреждением	Обугленность древесины шейки по окружности	% деревьев с данным повреждением	по окружности (1/4; 1/2; 3/4; более 3/4)	% деревьев с данным повреждением	по окружности ствола (< 1/2; > 1/2)	% деревьев с данным повреждением
1	2	3	4	5	6	7	8	9	10
-	-								
-	-								
-	-								
-	-								
-	-								

2.4.3 Поражено болезнями:

Болезнь/возбудитель	Порода	Встречаемость % от запаса насаждения	Степень поражения лесного насаждения (слабая, средняя, сильная)
1	2	3	4
Гнили стволовые	Дн	10,3	слабая
-	-	-	-
-	-	-	-
-	-	-	-
-	-	-	-
-	-	-	-

2.5. Выборке подлежит 18,8 % деревьев по запасу, в том числе:

без признаков ослабления 0 %,
 ослабленных 0 %,
 сильно ослабленных 0 %,
 усыхающих 0 %,
 свежего сухостоя 0 %,
 свежего ветровала 0 %,
 свежего бурелома 0 %,
 старого сухостоя 18,8 %,
 старого ветровала 0 %,
 старого бурелома 0 %.

Причины назначения: _____
 Причины назначения: _____
 Причины назначения: _____
 Причины назначения: _____

2.6. Полнота лесного насаждения после уборки деревьев, подлежащих рубке, составит: 0,6.

Критическая полнота для данной категории лесных насаждений и преобладающей породы составляет: не лимитируется

ЗАКЛЮЧЕНИЕ к инструментальному обследованию участка.

С целью предотвращения негативных процессов, снижения ущерба от их воздействия назначено: проведение ВСП на площади 2,9 га.

Участковое лесничество	Урочище (дача)	Квартал	Выдел	Площадь выдела, га	Лесопатологический выдел	Площадь лесопатологического выдела	Вид мероприятия	Площадь мероприятия, га	Породы	Доля выбираемой древесины по запасу, %	Рекомендуемый срок проведения мероприятия
1	2	3	4	5	6	7	8	9	10	11	12
Магарамкентское	.	36	12	2,9	-	-	ВСП	2,9	Дн.	18,8	до 2024 года

Ведомость временной пробной площади и абрис участка прилагаются (приложение 2 и 3 к Акту).

РЕКОМЕНДАЦИИ по проведению мероприятий, не относящихся к мероприятиям по предупреждению распространения вредных организмов нет.

Дата проведения ЛПО: 06.11.2022 года.

Дата составления документа: 06.12.2022 года.

Исполнитель работ по проведению лесопатологического обследования
 Фамилия, имя и отчество (при наличии) Исмаилов А.И. /

Организация филиал ФБУ "Рослесозащита" - "ЦЗЛ Республики Дагестан"

Должность зам. директора

Нач. отдела. Мухаммадиев. М.М. /

Телефон 8(8722)51-76-74



ВРЕМЕННАЯ ПРОБНАЯ ПЛОЩАДЬ № 1

1.1 Субъект Российской Федерации: Республика Дагестан
Лесничество Магарамкентское
Участковое лесничество: Магарамкентское
Урочище (дача): -
Квартал 36 Выдел 12 Площадь выдела 2,9 га.
Лесопатологический выдел: - Площадь лесопатологического выдела 2.9 га.

1.2 Метод перече́та: ленточная пробная площадь.

Количество лент / площадок: 1
Размеры площадок (длина x ширина/радиус): 150x30 м.
Размер временной пробной площади: Размер временной пробной площади: 0,45 га.

1.3 Фактичекая таксационная характеристика насаждения:

Состав: 10Дн возраст 67 лет тип леса СХСГ
полнота 0,7 ; бонитет 5 ; запас на га 70 кбм.
возобновление отсутствует.


1.4 Номер очага вредных организмов: б/н.

Тип очага вредных организмов: -
Фаза развития очага вредных организмов: -

1.5 Причина ослабления, повреждения насаждения и время:

неблагоприятные условия произрастания (код 810); гнили ствольные (код 350).
Время повреждения: *- гг.* Состояние насаждения: *сильно ослабленное,*
Средневзвешенная категория состояния насаждения: *2,74.*

1.6 Назначенные мероприятия: ВСП.

Исполнитель работ по проведению лесопатологического обследования:
Фамилия, имя Магомрашев М.И. Подпись 
и отчество (при наличии) Исмаилов А.И.
Дата составления документа: 06.12.2022 года.



ВЕДОМОСТЬ ПЕРЕЧЕТА ДЕРЕВЬЕВ

Итоговая ведомость по насаждению. СКС насаждения: 2,74.

Ступени толщины см	Количество деревьев по категориям состояния, шт.																Всего	
	1		2		3		4		5		5 (а,б,в)			5 (г,д,е)			шт./ куб.м.	в т.ч. подлежит рубке, %
	Н	З	Н	З	Н	З	Н	З	Н	З	Н	З	О	Н	З	О		
1	2	3	4	5	6	7	8	9	10	11	12	13	14	15	16	17	18	19
8	7		7		6		3							5			28/ 0,84	2,7
12	11		13		9		5							8			46/ 3,68	4,4
16	15		17		12		7							11			62/ 10,54	6,1
20	8		9		6		4								6		33/ 9,9	3,3
24	3		3		3		1								3		13/ 6,11	1,6
-																	0/ 0	
-																	0/ 0	
-																	0/ 0	
-																	0/ 0	
-																	0/ 0	
итого, шт	44		49		36		20							24	9		182	18,1
итого, куб.м.	7,5		8,3		6,2		3,4							2,7	3,2		31,3	18,8
итого, куб,%	24		26,5		19,8		10,9							8,6	10,2		100	18,8

Порода: Дн. СКС породы: 2,74.

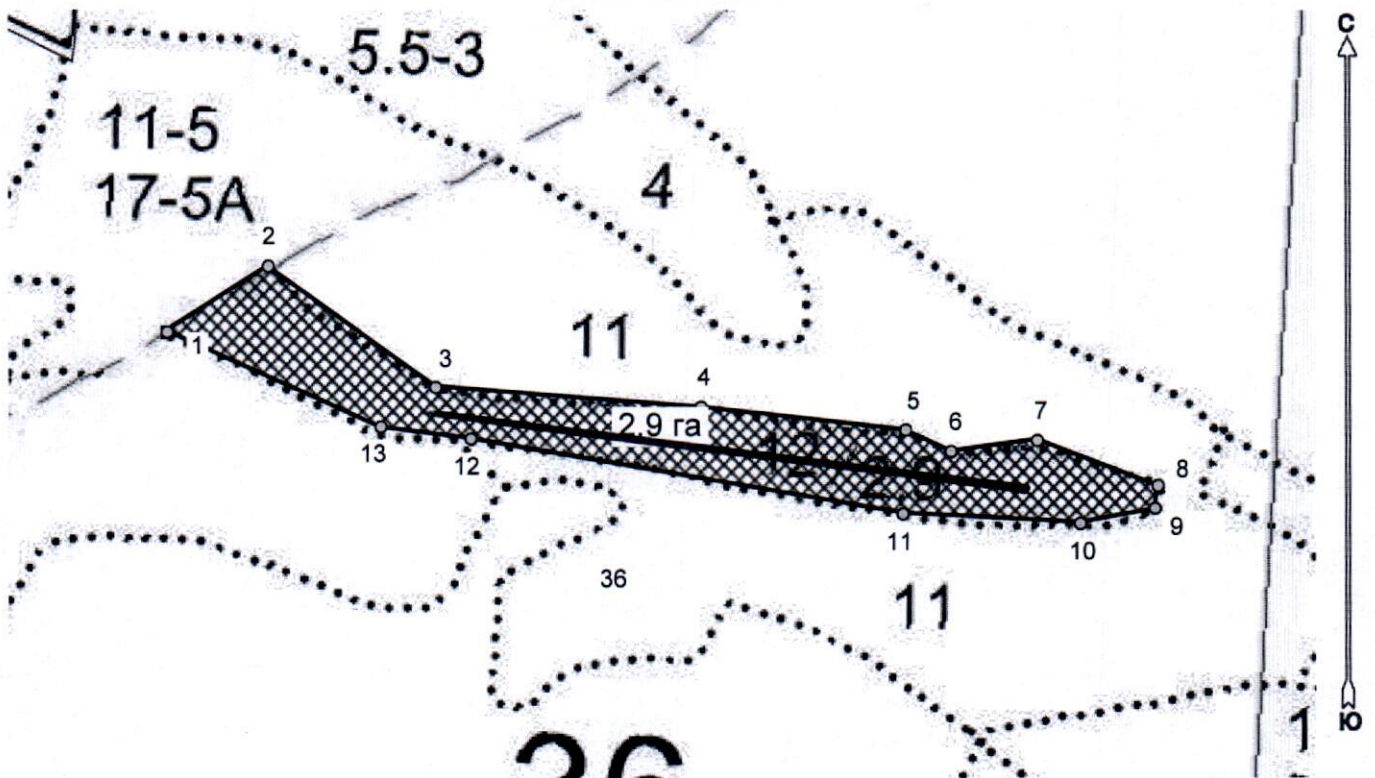
Ступени толщины см	Количество деревьев по категориям состояния, шт.																Всего	
	1		2		3		4		5		5 (а,б,в)			5 (г,д,е)			шт./ куб.м.	в т.ч. подлежит рубке, %
	Н	З	Н	З	Н	З	Н	З	Н	З	Н	З	О	Н	З	О		
1	2	3	4	5	6	7	8	9	10	11	12	13	14	15	16	17	18	19
8	7		7		6		3							5			28/ 0,84	2,7
12	11		13		9		5							8			46/ 3,68	4,4
16	15		17		12		7							11			62/ 10,54	6,1
20	8		9		6		4								6		33/ 9,9	3,3
24	3		3		3		1								3		13/ 6,11	1,6
-																	0/ 0	
-																	0/ 0	
-																	0/ 0	
-																	0/ 0	
-																	0/ 0	
итого, шт	44		49		36		20							24	9		182	18,1
итого, куб.м.	7,5		8,3		6,2		3,4							2,7	3,2		31,3	18,8
итого, куб,%	24		26,5		19,8		10,9							8,6	10,2		100	18,8






Абрис лесного участка с обозначенными границами

Субъект Российской Федерации. Республика Дагестан:
: Магарамкентское лесничество
: Магарамкентское уч лесничество, лесной квартал № 36, таксационный выдел №
12, площадь выдела 2.9 га. ВСР


Масштаб 1:5000



Условные обозначения:

	границы назначаемых мероприятий
	поворотные точки
	схематическое расположение пробных площадей

Исполнитель: Магандалиев М М


начальник отдела ГЛПМ и ЗЛ

* в таблицах приведены магнитные углы
(магнитное склонение 0 / не задано)

Экспликация или координаты поворотных точек лесосеки:

Общая площадь: 2.9 га

Эксплуатационная площадь: 2.9 га

Номера точек	Величина угла (Пр.внутр)	Координаты точки	Румбы линий/(азимуты)	Меры линий
1 - 2	СВ 57.5° 112.0°	48° 12' 25"; 41° 34' 11";	СВ 57.5°/(57.5°)	79.6
2 - 3		48° 12' 28"; 41° 34' 12";		
3 - 4	211.0°	48° 12' 33"; 41° 34' 10";	ЮВ 54.5°/(125.5°)	137.1
4 - 5	178.0°	48° 12' 41"; 41° 34' 09";	ЮВ 85.5°/(94.5°)	175.9
5 - 6	161.0°	48° 12' 46"; 41° 34' 09";	ЮВ 83.5°/(96.5°)	136.0
6 - 7	212.5°	48° 12' 48"; 41° 34' 08";	ЮВ 65.0°/(115.0°)	33.6
7 - 8	152.5°	48° 12' 50"; 41° 34' 09";	СВ 83.0°/(83.0°)	57.7
8 - 9	103.5°	48° 12' 54"; 41° 34' 08";	ЮВ 69.5°/(110.5°)	84.9
9 - 10	108.0°	48° 12' 54"; 41° 34' 07";	ЮЗ 6.5°/(186.5°)	15.3
10 - 11	165.5°	48° 12' 51"; 41° 34' 07";	ЮЗ 78.5°/(258.5°)	50.2
11 - 12	173.0°	48° 12' 46"; 41° 34' 07";	СЗ 87.0°/(273.0°)	118.3
12 - 13	182.5°	48° 12' 34"; 41° 34' 09";	СЗ 80.0°/(280.0°)	289.8
13 - 1	164.0°	48° 12' 31"; 41° 34' 09";	СЗ 82.5°/(277.5°)	60.5
			СЗ 66.0°/(294.0°)	155.4

Номер выдела	Ленты перечета					Координаты начала, конца поворотных точек лент перечета	
	Номер ленты	длина, м	ширина, м	радиус, м	площадь, га		
12	1	150	30		0,45	48° 12' 54"	41° 34' 11"
						48° 12' 52"	41° 34' 10"
						48° 12' 50"	41° 34' 08"
						48° 12' 47"	41° 34' 06"

Исполнитель: Магандалиев М М



начальник отдела ГЛПМ и ЗЛ

* в таблицах приведены магнитные углы (магнитное склонение 0 / не задано)

ГИС «Лесные ресурсы» Формат 5
1999-2018. Все права защищены.

