

УТВЕРЖДАЮ:

Заместитель председателя Комитета по  
лесному хозяйству Республики Дагестан

должность

  
У.И. Улакаев

фамилия, имя и отчество (при наличии)

15.12.2022

дата

**Акт**

**лесопатологического обследования № 1-11-324-2022**

лесных насаждений Карабудахкентское (лесничество)  
Республика Дагестан (субъект Российской Федерации)

Способ лесопатологического обследования: 1. Визуальный   
2. Инструментальный

**Место проведения:**

Участковое лесничество	Урочище (дача)	Квартал	Выдел	Площадь выдела, га	Лесопатологический выдел	Площадь лесопатологического выдела, га
Карабудахкентское	-	36	43	17	-	-

Лесопатологическое обследование проведено на общей площади 17 га.

Кадастровый номер участка: ---  
(для участков, предоставленных в постоянное (бессрочное) пользование, аренду)

Документ о праве пользования: -  
(тип документа о праве пользования, дата, номер, вид разрешенного использования)

## 2. Инструментальное (детальное) обследование лесных насаждений.

2.1 . Лесничество Карабудахкентское  
Участковое лесничество Карабудахкентское  
Урочище (дача) - Квартал 36 Выдел 43  
Лесопатологический выдел -

Наличие ограничений или особенностей участка, влияющих на назначение СОМ:

имеется угроза увеличения пожарной опасности в лесах;

(отметка о наличии ООПТ, ОЗУ, водоохранной зоны, радиоактивного загрязнения лесов, угрозы возникновения очагов вредных организмов или пожарной опасности в лесах)

2.2. Фактическая таксационная характеристика лесного насаждения **не соответствует** таксационному описанию.

*Причины несоответствия:*

*проведенные ранее санитарные мероприятия.*

*Ведомость лесных участков с выявленными несоответствиями таксационным описаниям приведена в приложении 1 к данному Акту.*

2.3. Состояние насаждений:

устойчивое ( $CKC < 1,50$ )   
с нарушенной устойчивостью ( $CKC \geq 1,51 - \leq 4,50$ )   
с утраченной устойчивостью ( $CKC \geq 4,51$ )

2.4. Средневзвешенная категория состояния 2,64

Причины ослабления, повреждения насаждения:

*погодные условия (код 820); воздействия сильных ветров прошлых лет, повлекшие наклон более  $10^\circ$ , изгиб или вывал деревьев (код 821); гнили ствольные (код 350); воздействия шквалистых и ураганных ветров прошлых лет, повлекшие слом стволов деревьев (код 822). Данные причины определены по следующим признакам: усыхание  $> 3/4$  ветвей в кроне прошлых лет; усыхание вершины прошлых лет более  $2/3$  длины кроны; обрыв корней (вывал) прошлых лет; наличие гнили; усыхание вершины прошлых лет  $< 1/3$  длины кроны; слом ствола под кроной прошлых лет.*



### 2.4.1 Заселено (отработано) стволовыми вредителями:

Вид вредителя	Порода	Встречаемость заселенных деревьев, % от запаса породы	Встречаемость отработанных деревьев, % от запаса породы	Степень заселения лесного насаждения
1	2	3	4	5
-	-	-	-	-
-	-	-	-	-
-	-	-	-	-
-	-	-	-	-
-	-	-	-	-
-	-	-	-	-

### 2.4.2 Повреждено огнем:

Вид пожара	Порода	Состояние корневых лап		Состояние корневой шейки		Высушивающие луба		Обугленность древесины более 1/3 высоты ствола	
		% поврежденных огнем корней	% деревьев с данным повреждением	Обугленность древесины шейки по окружности	% деревьев с данным повреждением	по окружности (1/4; 1/2; 3/4; более 3/4)	% деревьев с данным повреждением	по окружности ствола (< 1/2; > 1/2)	% деревьев с данным повреждением
1	2	3	4	5	6	7	8	9	10
-	-								
-	-								
-	-								
-	-								
-	-								

### 2.4.3 Поражено болезнями:

Болезнь/возбудитель	Порода	Встречаемость % от запаса насаждения	Степень поражения лесного насаждения (слабая, средняя, сильная)
1	2	3	4
Гнили стволовые	Кл	2,7	-
Гнили стволовые	Г	0,8	-
-	-	-	-
-	-	-	-
-	-	-	-
-	-	-	-



2.5. Выборке подлежит 14,6 % деревьев по запасу, в том числе:

без признаков ослабления 0 %,  
 ослабленных 0 %,  
 сильно ослабленных 0 %,  
 усыхающих 0 %,  
 свежего сухостоя 0 %,  
 свежего ветровала 0 %,  
 свежего бурелома 0 %,  
 старого сухостоя 7,5 %,  
 старого ветровала 6,7 %,  
 старого бурелома 0,4 %.

Причины назначения: \_\_\_\_\_  
 Причины назначения: \_\_\_\_\_  
 Причины назначения: \_\_\_\_\_  
 Причины назначения: \_\_\_\_\_

2.6. Полнота лесного насаждения после уборки деревьев, подлежащих рубке, составит: 0,4.

Критическая полнота для данной категории лесных насаждений и преобладающей породы составляет: не лимитируется

**ЗАКЛЮЧЕНИЕ к инструментальному обследованию участка.**

С целью предотвращения негативных процессов, снижения ущерба от их воздействия назначено: проведение ВСП на площади 17 га.

Участковое лесничество	Урочище (дача)	Квартал	Выдел	Площадь выдела, га	Лесопатологический выдел	Площадь лесопатологического выдела	Вид мероприятия	Площадь мероприятия, га	Породы	Доля выбираемой древесины по запасу, %	Рекомендуемый срок проведения мероприятия
1	2	3	4	5	6	7	8	9	10	11	12
Карабудахкентское	-	36	43	17	-	-	ВСП	17	Бк	14,3	до 2024 года
									Кл	28,7	
									Г	11,1	

Ведомость временной пробной площади и абрис участка прилагаются (приложение 2 и 3 к Акту).

РЕКОМЕНДАЦИИ по проведению мероприятий, не относящихся к мероприятиям по предупреждению распространения вредных организмов нет.

Дата проведения ЛПО: 07.11.2022 года.

Дата составления документа: 06.12.2022 года.

Исполнитель работ по проведению лесопатологического обследования

Фамилия, имя и отчество (при наличии) Магандалиев М.М.

Организация филиал ФБУ "Рослесозащита" - "ЦЗЛ Республики Дагестан"

Должность нач. отдела

Подпись \_\_\_\_\_

Телефон 8(8722)51-76-74











**ВРЕМЕННАЯ ПРОБНАЯ ПЛОЩАДЬ № 1, 2**

1.1 Субъект Российской Федерации: Республика Дагестан  
Лесничество Карабудахкентское  
Участковое лесничество: Карабудахкентское  
Урочище (дача): -  
Квартал 36 Выдел 43 Площадь выдела 17,0 га.  
Лесопатологический выдел: - Площадь лесопатологического выдела 17 га.

1.2 Метод перече́та: ленточная пробная площадь.

Количество лент / площадок: 2  
Размеры площадок (длина x ширина/радиус): 200x20; 200x20  
Размер временной пробной площади: Размер временной пробной площади: 0,8 га.

1.3 Фактичекая таксационная характеристика насаждения:

Состав: 7Бк2Г1Кл+Я возраст 107 лет тип леса СВСБК  
полнота 0,5; бонитет 3; запас на га 150 кбм.  
возобновление отсутствует.

1.4 Номер очага вредных организмов: б/н.

Тип очага вредных организмов: -

Фаза развития очага вредных организмов: -

1.5 Причина ослабления, повреждения насаждения и время:

*погодные условия (код 820); воздействия сильных ветров прошлых лет, повлекшие наклон более 10°, изгиб или вывал деревьев (код 821); гнили ствольные (код 350); воздействия шквалистых и ураганных ветров прошлых лет, повлекшие слом стволов деревьев (код 822). Время повреждения: - гг. Состояние насаждения: сильно ослабленное, Средневзвешенная категория состояния насаждения: 2,64.*

1.6 Назначенные мероприятия: ВСП.

Исполнитель работ по проведению лесопатологического обследования:

Фамилия, имя Магандалиев М.М. Подпись 

Дата составления документа: 06.12.2022 года.





### ВЕДОМОСТЬ ПЕРЕЧЕТА ДЕРЕВЬЕВ

Итоговая ведомость по насаждению. СКС насаждения: 2,64.

Ступени толщины см	Количество деревьев по категориям состояния, шт.																Всего	
	1		2		3		4		5		5 (а,б,в)			5 (г,д,е)			шт./ куб.м.	в т.ч. подлежит рубке, %
	Н	З	Н	З	Н	З	Н	З	Н	З	Н	З	О	Н	З	О		
1	2	3	4	5	6	7	8	9	10	11	12	13	14	15	16	17	18	19
8					15												15/0,45	
12			1		11												12/0,85	
16	2		2		9										1		14/2,11	0,5
20	6		6		9		2							1	2		26/7,25	1,5
24	7		10		9		3							2	5		36/16,12	3,5
28	7		14		10		1							5	1		38/25,36	3
32	5		15		11									5	1		37/34,61	3
36	2		7		5									3			17/21,08	1,5
40			2		1												3/4,74	
более 40			1		1												2/3,73	
итого, шт	29		58		81		6							16	10		200	13,0
итого, куб.м.	16,6		44,5		35,6		2,5							13,1	4,0		116,3	14,6
итого, куб.%	14,3		38,4		30,6		2,1							11,2	3,4		100	14,6

Порода1: Бк. СКС породы: 2,63.

Ступени толщины см	Количество деревьев по категориям состояния, шт.																Всего	
	1		2		3		4		5		5 (а,б,в)			5 (г,д,е)			шт./ куб.м.	в т.ч. подлежит рубке, %
	Н	З	Н	З	Н	З	Н	З	Н	З	Н	З	О	Н	З	О		
1	2	3	4	5	6	7	8	9	10	11	12	13	14	15	16	17	18	19
16			1		1												2/0,34	
20			2		1												3/0,9	
24	1		4		2									1			8/3,76	1,1
28	3		11		7									4			25/17	4,4
32	3		14		9									5			31/29,45	5,5
36	2		7		5									3			17/21,08	3,3
40			2		1												3/4,74	
44			1		1												2/3,86	
-																	0/0	
-																	0/0	
итого, шт	9		42		27									13			91	14,3
итого, куб.м.	7,8		37,2		24,4									11,6			81,0	14,3
итого, куб.%	9,6		46		30,1									14,3			100	14,3

Порода2: Г. СКС породы: 2,53.

Ступени толщины см	Количество деревьев по категориям состояния, шт.																Всего	
	1		2		3		4		5		5 (а,б,в)			5 (г,д,е)			шт./ куб.м.	в т.ч. подлежит рубке, %
	Н	З	Н	З	Н	З	Н	З	Н	З	Н	З	О	Н	З	О		
1	2	3	4	5	6	7	8	9	10	11	12	13	14	15	16	17	18	19
12			1														1/0,08	
16	1		1		1												3/0,51	
20	3		4		3		1							1			12/3,6	2,2
24	3		6		4		2							1	2		18/8,46	6,4
28	2		3		2		1							1			9/6,12	2,2
32	1		1		1												3/2,85	
-																	0/0	
-																	0/0	
-																	0/0	
-																	0/0	
итого, шт	10		16		11		4							3	2		46	10,9
итого, куб.м.	4,8		7,3		5,3		1,9							1,5	0,9		21,7	11,0
итого, куб.%	22,1		33,7		24,4		8,8							6,9	4,1		100	11



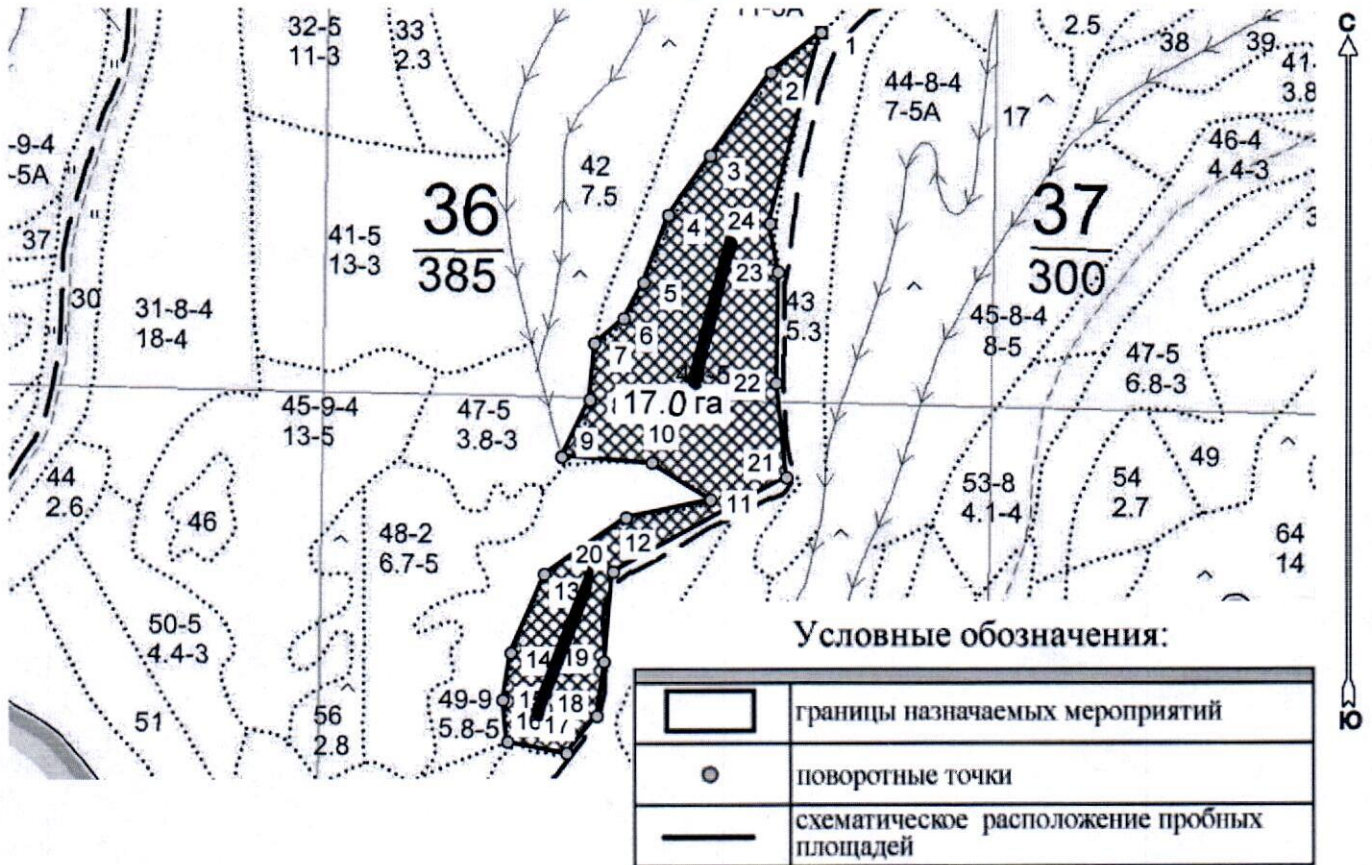




Абрис лесного участка  
с обозначенными границами

Субъект Российской Федерации. Республика  
Дагестан:  
: Карабудахкентское лесничество  
: Карабудахкентское уч лесничество, лесной квартал № 36, таксационный выдел  
№ 43, площадь выдела 17.0 га. ВСР

Масштаб 1:11434



Номер выдела	Ленты перечета					Координаты начала, конца поворотных точек лент перечета	
	Номер ленты	длина, м	ширина, м	радиус, м	площадь, га		
43	1	200	20		0,4	47° 30' 01"	42° 35' 38"
						47° 30' 01"	42° 35' 39"
						47° 30' 01"	42° 35' 46"
						47° 30' 00"	42° 35' 47"
	2	200	20		0,4	47° 29' 51"	42° 35' 29"
						47° 29' 51"	42° 35' 30"
						47° 29' 44"	42° 35' 20"
						47° 29' 43"	42° 35' 21"

Исполнитель: Магандалиев М М

начальник отдела ГЛПМ и ЗЛ

\* в таблицах приведены магнитные углы  
(магнитное склонение 0 / не задано)



Экспликация или координаты поворотных точек лесосеки:

Общая площадь: 17.0 га

Эксплуатационная площадь: 17.0 га

Номера точек	Величина угла (Пр.внутр)	Координаты точки	Румбы линий/(азимуты)	Меры линий
1 - 2	ЮЗ 51.0°   194.5°	47° 30' 05"; 42° 35' 55";	ЮЗ 51.0°/(231.0°)	97.5
2 - 3		47° 30' 01"; 42° 35' 53";		
3 - 4	181.0°	47° 29' 57"; 42° 35' 49";	ЮЗ 36.0°/(216.0°)	154.6
4 - 5	195.5°	47° 29' 54"; 42° 35' 46";	ЮЗ 35.0°/(215.0°)	109.7
5 - 6	171.0°	47° 29' 53"; 42° 35' 43";	ЮЗ 20.0°/(200.0°)	108.3
6 - 7	159.0°	47° 29' 51"; 42° 35' 41";	ЮЗ 28.5°/(208.5°)	62.1
7 - 8	225.0°	47° 29' 50"; 42° 35' 40";	ЮЗ 50.0°/(230.0°)	57.4
8 - 9	158.5°	47° 29' 49"; 42° 35' 37";	ЮЗ 5.0°/(185.0°)	84.5
9 - 10	292.5°	47° 29' 47"; 42° 35' 34";	ЮЗ 26.0°/(206.0°)	95.8
10 - 11	151.0°	47° 29' 53"; 42° 35' 34";	ЮВ 86.5°/(93.5°)	135.9
11 - 12	44.5°	47° 29' 57"; 42° 35' 32";	ЮВ 57.5°/(122.5°)	104.4
12 - 13	202.5°	47° 29' 52"; 42° 35' 31";	ЮЗ 78.0°/(258.0°)	129.5
13 - 14	212.5°	47° 29' 46"; 42° 35' 29";	ЮЗ 55.5°/(235.5°)	149.3
14 - 15	193.5°	47° 29' 44"; 42° 35' 25";	ЮЗ 23.0°/(203.0°)	129.8
15 - 16	196.0°	47° 29' 43"; 42° 35' 23";	ЮЗ 9.5°/(189.5°)	73.0
16 - 17	252.5°	47° 29' 44"; 42° 35' 20";	ЮВ 6.5°/(173.5°)	63.6
17 - 18	242.0°	47° 29' 48"; 42° 35' 20";	ЮВ 79.0°/(101.0°)	91.5
18 - 19	212.0°	47° 29' 50"; 42° 35' 22";	СВ 39.0°/(39.0°)	72.5
19 - 20	181.5°	47° 29' 50"; 42° 35' 24";	СВ 7.5°/(7.5°)	83.2
20 - 21	124.0°	47° 29' 51"; 42° 35' 29";	СВ 6.0°/(6.0°)	137.6
21 - 22	248.0°	47° 30' 02"; 42° 35' 33";	СВ 61.5°/(61.5°)	296.1
22 - 23	172.5°	47° 30' 01"; 42° 35' 38";	СЗ 6.5°/(353.5°)	143.0
23 - 24	190.5°	47° 30' 02"; 42° 35' 43";	СВ 1.0°/(1.0°)	166.7
Исполнитель: Магандалиев М М	155.5°	47° 30' 01"; 42° 35' 46";	СЗ 9.5°/(350.5°)	74.7
			СВ 15.0°/(15.0°)	298.0

начальник отдела ГЛПМ и ЗЛ

\* в таблицах приведены магнитные углы  
(магнитное склонение 0 / не задано)

ГИС «Лесные ресурсы» Формат 5  
1999-2018. Все права защищены.









N 47°29'53"  
E 42°35'34"

07.11.2022 10:42