

Приложение № 2
к приказу Минприроды России
от 09.11.2020 № 910



УТВЕРЖДАЮ:

Должность Зам. начальника
Ф.И.О. Алиев Ахмед Исмаилович
Дата 25.05.2023 г.

Акт
лесопатологического обследования № 8-2023
лесных насаждений Цумадинского лесничества
Республика Дагестан

Способ лесопатологического обследования: 1. Визуальный

2. Инструментальный V

Место проведения

Участковое лесничество	Урочище (дача)	Квартал	Выдел	Площадь выдела, га	Лесопатологический выдел	Площадь лесопатологического выдела, га
Цумадинское		9	65	0,9		

Лесопатологическое обследование проведено на общей площади 0,9 га.

Кадастровый номер участка: не предоставлен

Документ о праве пользования _____ нет _____

(тип документа о праве пользования, дата, номер, вид разрешенного использования лесов)

2. Инструментальное обследование лесного участка

2.1 Лесничество Цумадинское

Участковое лесничество Цумадинское

Урочище (дача) – Квартал 9 Выдел 65 Лесопатологический выдел –

Наличие ограничений или особенностей участка, влияющих на назначение СОМ:

(отметка о наличии ООПТ, ОЗУ, водоохранной зоны, радиоактивного загрязнения лесов, угрозы возникновения очагов вредных организмов или пожарной опасности в лесах)

2.2. Фактическая таксационная характеристика лесного насаждения соответствует (не соответствует) (нужное подчеркнуть) таксационному описанию.

Причины несоответствия: давность лесоустройства

Ведомость лесных участков с выявленными несоответствиями таксационным описаниям приведена в приложении I к Акту.

2.3. Состояние насаждений:

Устойчивое (СКС < 1,50)	
с нарушенной устойчивостью (СКС ≥ 1,51 - ≤ 4,50)	v
с утраченной устойчивостью (СКС ≥ 4,51)	

2.4. Средневзвешенная категория состояния 1,95

Причины ослабления, повреждения насаждения: погодные условия (820)

2.4.1 Заселено (отработано) стволовыми вредителями:

Вид вредителя	Порода	Встречаемость заселённых деревьев, % от запаса породы	Встречаемость отработанных деревьев, % от запаса породы	Степень заселения лесного насаждения
1	2	3	4	5

2.4.2 Повреждено огнём:

Вид пожара	Порода	Состояние корневых лап	Состояние корневой шейки	Высушивание луба	Обугленность древесины более 1/3 высоты ствола

		% повреждённых огнём корней	% деревьев с данным повреждением	Обугленность древесины шейки по окружности	% деревьев с данным повреждением	по окружности (1/4; 1/2; 3/4; более 3/4)	% деревьев с данным повреждением	по окружности (< 1,2; > 1,2)	% деревьев с данными повреждениями
1	2	3	4	5	6	7	8	9	10

2.4.3 Поражено болезнями:

Болезнь/возбудитель	Порода	Встречаемость % от запаса насаждения	Степень поражения лесного насаждения (слабая, средняя, сильная)
1	2	3	4

3. Выборке подлежит _____ % деревьев по запасу, в том числе:

в том числе:

без признаков ослабления _____ %, Причины назначения: _____

ослабленных _____ %, Причины назначения: _____

сильно ослабленных _____ %, Причины назначения: _____

усыхающих _____ %, Причины назначения: _____

свежего сухостоя _____ %, Причины назначения: _____

свежего ветровала _____ %, Причины назначения: _____

свежего бурелома _____ %, Причины назначения: _____

старого сухостоя _____ %, Причины назначения: _____

старого ветровала _____ %, Причины назначения: _____

старого бурелома _____ %, Причины назначения: _____

2.6. Полнота лесного насаждения после уборки деревьев, подлежащих рубке, составит: _____.

Критическая полнота для данной категории лесных насаждений и преобладающей породы составляет: 0,3

ЗАКЛЮЧЕНИЕ к инструментальному обследованию участка.

С целью предотвращения негативных процессов, снижения ущерба от их воздействия назначено:

Назначение санитарно оздоровительных мероприятий не требуется

Участковое лесничество	Урочище (дача)	Квартал	Выдел	Площадь, выдела, га	Лесопатологический выдел	Площадь лесопатологического выдела	Вид мероприятия	Площадь, мероприятия га	Порода	Доля выбираемой древесины по запасу, %	Рекомендуемые сроки проведения мероприятия
Цумалинское	-	9	65	0,9	-	-	-	-	-	-	-

Ведомость временной пробной площади и абрис участка прилагаются (приложение 2 и 3 к Акту)

РЕКОМЕНДАЦИИ по проведению мероприятий, не относящихся к мероприятиям по предупреждению распространения вредных организмов нет

Дата проведения ЛПО 26.04.2023

Дата составления документа 18.05.2023

Исполнитель работ по проведению лесопатологического обследования

ФИО Помаскина Татьяна Ефимовна

Организация ООО «Эксперт»

Должность эксперт-лесопатолог

Подпись *Помаскина*

Телефон 89023884223



Результаты проведения лесопатологических обследований лесных насаждений за апрель 2023 г.

Субъект Российской Федерации: Республика Дагестан
Участковое лесничество: Цумадинское

Лесничество (лесопарк): Цумадинское
Урочище (лесная дача): -

Номер квартала	Номер выдела	Площадь выдела, га	Целевое назначение лесов	Категория защитных лесов	ОЗУ	Номер лесопатологического выдела	Площадь лесопатологического выдела, га	Таксационная характеристика лесного насаждения										Число деревьев на пробе, шт.	Распределение деревьев по категориям состояния, % от запаса										Назначены мероприятия														
								состав	порода	возраст	средняя высота, м	средний диаметр, см	тип леса	полнота	бонитет	запас, куб. м/га	без признаков ослабления		ослабленные		очень ослабленные		умывающие		свежий сухостой	старый сухостой	свежий ветровал	старый ветровал	Свежий бурелом	Старый бурелом	Причина ослабления, повреждения	Подлежит рубке, % от запаса	Назначение	мероприятия									
1	2	3	4	5	6	7	8	9	10	11	12	13	14	15	16	17	18	19	20	21	22	23	24	25	26	27	28	29	30	31	32	33	34	35	36	Назначение	мероприятия						
9	5	0,9	Защитные	Противоэрозийные	-	-	-	10	С	7	1	20	св	0	4	13	428	13	84	1	-	-	-	-	-	27	28	29	30	31	32	33	34	свежий сухостой	старый сухостой	свежий ветровал	старый ветровал	Свежий бурелом	Старый бурелом	Причина ослабления, повреждения	Подлежит рубке, % от запаса	Назначение	мероприятия
	6	0,9	Защитные	Противоэрозийные	-	-	-	10	С	7	1	20	св	0	4	13	428	13	84	1	-	-	-	-	-	27	28	29	30	31	32	33	34	свежий сухостой	старый сухостой	свежий ветровал	старый ветровал	Свежий бурелом	Старый бурелом	Причина ослабления, повреждения	Подлежит рубке, % от запаса	Назначение	мероприятия

Условные обозначения: Н – деревья не подлежат рубке, Р – деревья подлежат рубке.

Исполнитель работ по проведению лесопатологического обследования:

Ф.И.О. Помаскина Татьяна Ефимовна Подпись *Татьяна Ефимовна Помаскина* дата составления документа 18.05.2023



**Ведомость
лесных участков с выявленными несоответствиями таксационным описанием**

Субъект Российской Федерации: Республика Дагестан
Участковое лесничество: Цумадинское

Лесничество (лесопарк): Цумадинское
Урочище (лесная дача): -

Год проведения лесоустройства	Номер квартала	Номер выдела	Прощадь выдела, га	Целевое назначение лесов	Категория защитных лесов	ОЗУ	Источник данных	Номер лесопатологического выдела	Площадь лесопатологического выдела	Таксационная характеристика										Заложено пробных площадей		
										состав	порода	возраст, лет	средняя высота, м	средний диаметр, см	тип леса	полнота	бонитет	запас, куб м/га	Количество, шт	Общая площадь, га		
1	2	3	4	5	6	7	8	9	10	11	12	13	14	15	16	17	18	19	20	21		
2007	9	65	0,9	Защитные	Против озрози онные	-	ТО	-	-	10С	С	55	12	20	свчсбв2	0,7	4	130	-	-	-	-
							Ф	-	-	10С	С	71	15	20	свчсбв2	0,6	4	138	-	-	-	-

Условные обозначения: ТО – таксационные описание; Ф – фактическая характеристика лесного насаждения

Исполнитель работ по проведению лесопатологического обследования:

Ф.И.О. Помаскина Татьяна Ефимовна Подпись:



ВРЕМЕННАЯ ПРОБНАЯ ПЛОЩАДЬ № 1, 2

1.1 Субъект Российской Федерации: Республика Дагестан

Лесничество (лесопарк): Цумадинское

Участковое лесничество: Цумадинское

Урочище (дача): -

Квартал 9 Выдел 65 Площадь выдела 0,9 га.

Лесопатологический выдел: _____ Площадь лесопатологического выдела _____

1.2 Метод перерасчета: сплошной, ленточная пробная площадь.

Количество лент/площадок: _____

Размеры площадок (длина x ширина/радиус): _____

Размер временной пробной площади: _____

1.3 Фактическая таксационная характеристика насаждения:

Состав: 10С возраст 71 тип леса свчсбв2

Полнота 0,7; бонитет 4; запас на га 138 кбм.

1.4 Номер очага вредных организмов: _____

Тип очага вредных организмов: _____

Фаза развития очага вредных организмов: _____

1.5 Причина ослабления, повреждения насаждения и время: : погодные условия (820)

1.6 Назначенные мероприятия: Назначение санитарно оздоровительных мероприятий не требуется. Величина отпада не превышает показатели естественного отпада

Исполнитель работ по проведению лесопатологического обследования:

ФИО Помаскина Татьяна Ефимовна Подпись



Дата составления документа 18.05.2023

ВЕДОМОСТЬ ПЕРЕЧЕТА ДЕРЕВЬЕВ

Итоговая ведомость по насаждению. СКС насаждения: 1.95

Ступени толщины см																	Всего	
	1		2		3		4		5		5 (д,б,в)			5 (г,д,е)			Шт/куб.м.	В т.ч. подлежит рубке, %
	Н	З	Н	З	Н	З	Н	З	Н	З	Н	З	О	Н	З	О		
1	2	3	4	5	6	7	8	9	10	11	12	13	14	15	16	17	18	19
8			41		12										51		104/1,6	49
12			20		21										30		71/3,3	42
16			21												10		31/3,0	32
20			51														51/9,5	-
24	10		19														29/9,4	-
28	12		41														53/25,8	-
32	10		39														49/34,1	-
36			40														40/37,6	-
40																		-
Итого, шт	32		27 2		33										91		428	21
Итого, куб.м	16		10 4		1,1										3,1		124,2	3,1
Итого, куб. %	13		84		1										2		100	2

Порода: С СКС породы 1.95

Ступени толщины см																	Всего	
	1		2		3		4		5		5 (д,б,в)			5 (г,д,е)			Шт/куб.м.	В т.ч. подлежит рубке, %
	Н	З	Н	З	Н	З	Н	З	Н	З	Н	З	О	Н	З	О		
1	2	3	4	5	6	7	8	9	10	11	12	13	14	15	16	17	18	19
8			41		12										51		104/1,6	49
12			20		21										30		71/3,3	42
16			21												10		31/3,0	32
20			51														51/9,5	-
24	10		19														29/9,4	-
28	12		41														53/25,8	-
32	10		39														49/34,1	-
36			40														40/37,6	-

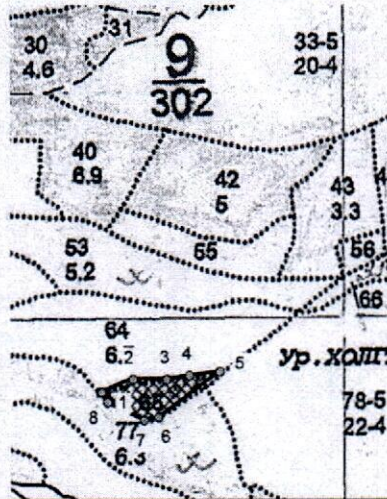
40																			-		
Итого, шт	32		27 2		33													91		428	21
Итого, куб.м	16		10 4		1,1													3,1		124,2	3,1
Итого, куб. %	13		84		1													2		100	2



Абрис лесного участка

: Республика Дагестан
: Цумадинское лесничество
: Цумадинское участковое лесничество, лесной квартал № 9, таксационный выдел № 65, площадь назначаемых мероприятий (б/н) 0,9 га.

Масштаб 1:10000



Условные обозначения:

	Границы назначаемых мероприятий
	Приезжки
	Приезжки пробных площадей
	Пробная площадь

Пространственное размещение лесопатологических выделов:

Общая площадь: 0,9 га

Эксплуатационная площадь: 0,9 га

Номера точек	Координаты точки	Румбы линий	Меры линий
1 - 2	46,149486588°;42,502888025°; 46,150194691°;42,503093679°;	СВ 68,5°	62,5
2 - 3	46,150956438°;42,503093679°; 46,151460693°;42,503156957°;	ЮВ 90,0°	62,6
3 - 4	46,151460693°;42,503156957°; 46,152147339°;42,503212324°;	СВ 80,5°	42,0
4 - 5	46,152147339°;42,503212324°; 46,150763319°;42,502476716°;	СВ 84,0°	56,8
5 - 6	46,150763319°;42,502476716°; 46,150441454°;42,502437167°;	ЮЗ 54,0°	140,1
6 - 7	46,150441454°;42,502437167°; 46,149626062°;42,502721920°;	ЮЗ 80,5°	26,8
7 - 8	46,149626062°;42,502721920°;	СЗ 64,5°	74,1
8 - 1		СЗ 32,0°	21,7

Исполнитель:



Помаскина Татьяна Ефимовна

Помаскина 18.05.2015г

(Фамилия, инициалы, подпись)



26.04.2023 17:17

N42°30'10.8"
E46°09'03.0"



26.04.2023 17.13

N 42°30'10.7"
E 46°09'03.0"