

УТВЕРЖДАЮ:

Заместитель председателя Комитета
по лесному хозяйству Республики
Дагестан



должность

У.И. Улакаев

фамилия, имя и отчество (при наличии)

11.11.2022 г.

дата

Акт

лесопатологического обследования № 6-1-321-2022

лесных насаждений Цунтинское (лесничество)
Республика Дагестан (субъект Российской Федерации)

Способ лесопатологического обследования: 1. Визуальный
2. Инструментальный

Место проведения:

Участковое лесничество	Урочище (дача)	Квартал	Выдел	Площадь выдела, га	Лесопатологический выдел	Площадь лесопатологического выдела, га
Бежтинское	-	40	8	24	1	13

Лесопатологическое обследование проведено на общей площади 13 га.

Кадастровый номер участка: ---
(для участков, предоставленных в постоянное (бессрочное) пользование, аренду)

Документ о праве пользования: -

(тип документа о праве пользования, дата, номер, вид разрешенного использования)

2. Инструментальное (детальное) обследование лесных насаждений.

2.1. Лесничество _____ Цунтинское
Участковое лесничество _____ Бежтинское
Урочище (дача) _____ - _____ Квартал _____ 40 _____ Выдел _____ 8
Лесопатологический выдел _____ 1 _____

Наличие ограничений или особенностей участка, влияющих на назначение СОМ:

имеется угроза увеличения пожарной опасности в лесах;

(отметка о наличии ООПТ, ОЗУ, водоохранной зоны, радиоактивного загрязнения лесов, угрозы возникновения очагов вредных организмов или пожарной опасности в лесах)

2.2. Фактическая таксационная характеристика лесного насаждения **не соответствует** таксационному описанию.

Причины несоответствия:

давность лесоустройства 10 и более лет.

Ведомость лесных участков с выявленными несоответствиями таксационным описаниям приведена в приложении 1 к данному Акту.

2.3. Состояние насаждений:

устойчивое ($CKC < 1,50$)
с нарушенной устойчивостью ($CKC \geq 1,51 - \leq 4,50$)
с утраченной устойчивостью ($CKC \geq 4,51$)

2.4. Средневзвешенная категория состояния 3,18

Причины ослабления, повреждения насаждения:

воздействия тяжести снега, повлекшие сильный изгиб или слом стволов деревьев в прошлые годы (код 823); гнили стволовые (код 350); воздействия сильных ветров прошлых лет, повлекшие наклон более 10° , изгиб или вывал деревьев (код 821).

Данные причины определены по следующим признакам: обрыв корней (вывал) прошлых лет.

2.4.1 Заселено (отработано) стволовыми вредителями:

Вид вредителя	Порода	Встречаемость заселенных деревьев, % от запаса породы	Встречаемость отработанных деревьев, % от запаса породы	Степень заселения лесного насаждения
1	2	3	4	5
-	-	-	-	-
-	-	-	-	-
-	-	-	-	-
-	-	-	-	-
-	-	-	-	-
-	-	-	-	-

2.4.2 Повреждено огнем:

Вид пожара	Порода	Состояние корневых лап		Состояние корневой шейки		Высушивание луба		Обугленность древесины более 1/3 высоты ствола	
		% поврежденных огнем корней	% деревьев с данным повреждением	Обугленность древесины шейки по окружности	% деревьев с данным повреждением	по окружности (1/4; 1/2; 3/4; более 3/4)	% деревьев с данным повреждением	по окружности ствола (< 1/2; > 1/2)	% деревьев с данным повреждением
1	2	3	4	5	6	7	8	9	10
-	-								
-	-								
-	-								
-	-								
-	-								

2.4.3 Поражено болезнями:

Болезнь/возбудитель	Порода	Встречаемость % от запаса насаждения	Степень поражения лесного насаждения (слабая, средняя, сильная)
1	2	3	4
Гнили стволовые	Бк	46,6	сильная
Гнили стволовые	Б	4,2	-
-	-	-	-
-	-	-	-
-	-	-	-
-	-	-	-

2.5. Выборке подлежит 21,1 % деревьев по запасу, в том числе:

- без признаков ослабления 0 %,
- ослабленных 0 %,
- сильно ослабленных 0 %,
- усыхающих 0 %,
- свежего сухостоя 0 %,
- свежего ветровала 0 %,
- свежего бурелома 0 %,
- старого сухостоя 9,6 %,
- старого ветровала 11,5 %,
- старого бурелома 0 %.

Причины назначения: _____
 Причины назначения: _____
 Причины назначения: _____
 Причины назначения: _____

2.6. Полнота лесного насаждения после уборки деревьев, подлежащих рубке, составит: 0,2.
 Критическая полнота для данной категории лесных насаждений и преобладающей породы составляет: 0,3

ЗАКЛЮЧЕНИЕ к инструментальному обследованию участка.

С целью предотвращения негативных процессов, снижения ущерба от их воздействия назначено: проведение ССР на площади 13 га.

Участковое лесничество	Урочище (дача)	Квартал	Выдел	Площадь выдела, га	Лесопатологический выдел	Площадь лесопатологического выдела	Вид мероприятия	Площадь мероприятия, га	Породы	Доля выбираемой древесины по запасу, %	Рекомендуемый срок проведения мероприятия
1	2	3	4	5	6	7	8	9	10	11	12
Бежтинское	.	40	8	24	1	13	ССР	13	Бк	20	до 2024 года
									Б	8,7	
									Ос	100	

в л/п выделе 1 площадью 13 га, состав 9Бк1Б, полнота 0,3, СКС насаждений составляет 3,18 - насаждение сильно ослабленное. В соответствии п. 49 приказа МПР России от 09.11.2020 №912 "После проведения выборочных санитарных рубок полнота лесных насаждений не должна быть ниже установленных в соответствии с приложением 1 к настоящим Правилам минимальных допустимых значений полноты, до которых назначаются выборочные санитарные рубки." назначается сплошная санитарная рубка но при этом деревья 1-4 категории в рубку не подлежат. Вырубаемый запас на выделе составляет 101 кубм.

Ведомость временной пробной площади и абрис участка прилагаются (приложение 2 и 3 к Акту).

РЕКОМЕНДАЦИИ по проведению мероприятий, не относящихся к мероприятиям по предупреждению распространения вредных организмов проведение лесовосстановления.

Дата проведения ЛПО: 27.09.2022 года.

Дата составления документа: 17.10.2022 года.

Исполнитель работ по проведению лесопатологического обследования

Фамилия, имя и отчество (при наличии) Исмаилов А.И.

Организация филиал ФБУ "Рослесозащита" - "ЦЗЛ Республики Дагестан"

Должность зам. директора

Подпись _____

Телефон 8(8722)51-76-74



ВРЕМЕННАЯ ПРОБНАЯ ПЛОЩАДЬ № 1, 2

1.1 Субъект Российской Федерации: Республика Дагестан
Лесничество Цунтинское
Участковое лесничество: Бежтинское
Урочище (дача): -
Квартал 40 Выдел 8 Площадь выдела 24,0 га.
Лесопатологический выдел: 1 Площадь лесопатологического выдела 13 га.

1.2 Метод перече́та: ленточная пробная площадь.

Количество лент / площадок: 2
Размеры площадок (длина x ширина/радиус): 250x20 м; 300x20 м.
Размер временной пробной площади: Размер временной пробной площади: 1,1 га.

1.3 Фактичекая таксационная характеристика насаждения:

Состав: 9Бк1Б+Ос возраст 162 лет тип леса СВСБК
полнота 0,3; бонитет 4; запас на га 40 кбм.
возобновление отсутствует.

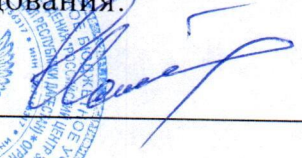
1.4 Номер очага вредных организмов: б/н.

Тип очага вредных организмов: -
Фаза развития очага вредных организмов: -

1.5 Причина ослабления, повреждения насаждения и время:
воздействия тяжести снега, повлекшие сильный изгиб или слом стволов деревьев в прошлые годы (код 823); гнили ствольные (код 350); воздействия сильных ветров прошлых лет, повлекшие наклон более 10°, изгиб или вывал деревьев (код 821). Время повреждения: гг. Состояние насаждения: сильно ослабленное, Средневзвешенная категория состояния насаждения: 3,18.

1.6 Назначенные мероприятия: ССР.

Исполнитель работ по проведению лесопатологического обследования:

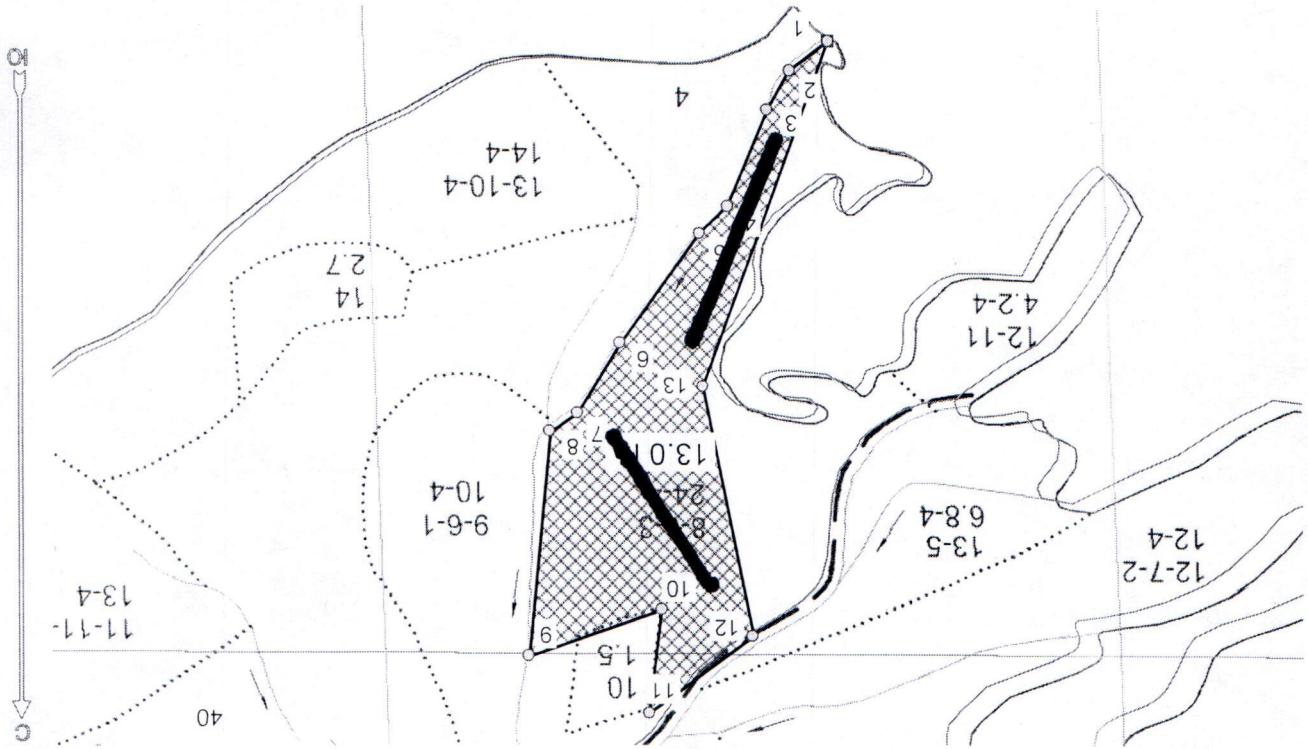
Фамилия, имя
и отчество (при наличии) Исмаилов А.И. Подпись 
Дата составления документа: 17.10.2022 года.



**Адрес лесного участка
с обозначенными границами**

Субъект Российской Федерации. Республика Дагестан:
: Пумадинское лесничество
: Бектинское уч. лесничество, лесной квартал № 40, таксационный выдел № 8,
площадь л.п. выдела 13,0 га. Мероприятие СР

Масштаб 1:10000



Условные обозначения:

Границы называемых мероприятий	□
Поворотные точки	○
Схематическое расположение пробных площадей	—

* в таблицах приведены магнитные углы (магнитное склонение 0 / не задано)

Исполнитель: Матадалиев М. М.

(Handwritten signature)



начальник отдела ЛЕСИМ и ЭЛ
Федеральное агентство лесного хозяйства
Республика Дагестан
Фонд прав заповедника

* в таблицах приведены магнитные углы (магнитное склонение 0 / не задано)

начальник отдела Л.М.И.З.И.

Исполнитель: Марадугиев М.М.



Номер выдела	Номер ленты	длина, м	ширина, м	радиус, м	площадь, га	Координаты начала, конца поворотных точек ленты	
						42° 04' 59"	46° 07' 43"
8	1	300	20	0,6		42° 05' 04"	46° 07' 47"
						42° 05' 10"	46° 07' 53"
						42° 05' 04"	46° 07' 47"
						42° 05' 14"	46° 07' 58"
	2	250	20	0,5		42° 05' 24"	46° 07' 59"
						42° 05' 14"	46° 07' 58"
						42° 05' 21"	46° 07' 51"
						42° 05' 12"	46° 07' 48"

Номера точек	Величина угла (Пр,внутр)	Координаты точки	Румбы линий/(азимуты)	Меры линий
1-2	CB 52,5° 202,5°	46° 07' 41" 42° 04' 56"	CB 52,5°/(52,5°)	67,0
2-3		46° 07' 44" 42° 04' 59"	CB 30,0°/(30,0°)	63,5
3-4	156,0°	46° 07' 47" 42° 05' 04"	CB 22,5°/(22,5°)	143,6
4-5	190,0°	46° 07' 49" 42° 05' 05"	CB 46,5°/(46,5°)	53,9
5-6	185,0°	46° 07' 53" 42° 05' 10"	CB 36,0°/(36,0°)	186,3
6-7	153,5°	46° 07' 56" 42° 05' 13"	CB 31,0°/(31,0°)	113,6
7-8	232,0°	46° 07' 58" 42° 05' 14"	CB 57,5°/(57,5°)	46,2
8-9	294,5°	46° 07' 59" 42° 05' 24"	CB 5,5°/(5,5°)	309,2
9-10	64,0°	46° 07' 51" 42° 05' 21"	ЮЗ 71,0°/(251,0°)	195,3
10-11	313,5°	46° 07' 52" 42° 05' 26"	CB 7,0°/(7,0°)	144,4
11-12	244,5°	46° 07' 45" 42° 05' 23"	ЮЗ 53,5°/(233,5°)	178,7
12-13	149,0°	46° 07' 48" 42° 05' 12"	ЮВ 11,0°/(169,0°)	349,7
13-1			ЮЗ 20,0°/(200,0°)	506,6

Экспликация или координаты поворотных точек лесосеки:

Общая площадь: 13,0 га

Эксплуатационная площадь: 13,0 га

