

Приложение № 2
к приказу Минприроды России
от 09.11.2020 № 910



УТВЕРЖДАЮ:

Должность нач. управления
Ф.И.О. Алиев Сулейман Мусебович
Дата 24.05.2023г.

Акт
лесопатологического обследования № 65-2023
лесных насаждений Цумадинского лесничества
Республика Дагестан

Способ лесопатологического обследования: 1. Визуальный

2. Инструментальный V

Место проведения

Участковое лесничество	Урочище (дача)	Квартал	Выдел	Площадь выдела, га	Лесопатологический выдел	Площадь лесопатологического выдела, га
Цумадинское		12	93	0,7		

Лесопатологическое обследование проведено на общей площади 0,7 га.

Кадастровый номер участка: не предоставлен

Документ о праве пользования _____ нет _____

(тип документа о праве пользования, дата, номер, вид разрешенного использования лесов)

2. Инструментальное обследование лесного участка

2.1 Лесничество Цумадинское

Участковое лесничество Цумадинское

Урочище (дача) – Квартал 12 Выдел 93 Лесопатологический выдел –

Наличие ограничений или особенностей участка, влияющих на назначение СОМ:

(отметка о наличии ООПТ, ОЗУ, водоохранной зоны, радиоактивного загрязнения лесов, угрозы возникновения очагов вредных организмов или пожарной опасности в лесах)

2.2. Фактическая таксационная характеристика лесного насаждения соответствует (не соответствует) (нужное подчеркнуть) таксационному описанию.

Причины несоответствия: давность лесоустройства

Ведомость лесных участков с выявленными несоответствиями таксационным описаниям приведена в приложении 1 к Акту.

2.3. Состояние насаждений:

Устойчивое (СКС < 1,50)
 с нарушенной устойчивостью (СКС ≥ 1,51 - ≤ 4,50) v
 с утраченной устойчивостью (СКС ≥ 4,51)

2.4. Средневзвешенная категория состояния 2,06

Причины ослабления, повреждения насаждения: погодные условия (820)

2.4.1 Заселено (отработано) стволовыми вредителями:

Вид вредителя	Порода	Встречаемость заселённых деревьев, % от запаса породы	Встречаемость отработанных деревьев, % от запаса породы	Степень заселения лесного насаждения
1	2	3	4	5

2.4.2 Повреждено огнём:

Вид пожара	Порода	Состояние корневых лап	Состояние корневой шейки	Высушивание луба	Обугленность древесины более 1/3 высоты ствола

1	2	3 % повреждённых огнём корней	4 % деревьев с данным повреждением	5 Обугленность древесины шейки по окружности	6 % деревьев с данным повреждением	7 по окружности (1/4; 1/2; 3/4; более 3/4)	8 % деревьев с данным повреждением	9 по окружности ($< 1,2$; $> 1,2$)	10 % деревьев с данными повреждениями

2.4.3 Поражено болезнями:

Болезнь/возбудитель	Порода	Встречаемость % от запаса насаждения	Степень поражения лесного насаждения (слабая, средняя, сильная)
1	2	3	4

3. Выборке подлежит _____ % деревьев по запасу, в том числе:

в том числе:

без признаков ослабления _____ %, Причины назначения: _____

ослабленных _____ % Причины назначения: _____

сильно ослабленных _____ % Причины назначения: _____

усыхающих _____ % Причины назначения: _____

свежего сухостоя _____ %, Причины назначения: _____

свежего ветровала _____ %

свежего бурелома _____ %

старого сухостоя _____ %

старого ветровала _____ %

старого бурелома _____ %

2.6. Полнота лесного насаждения после уборки деревьев, подлежащих рубке, составит: _____.

Критическая полнота для данной категории лесных насаждений и преобладающей породы составляет: 0,3

ЗАКЛЮЧЕНИЕ к инструментальному обследованию участка.

С целью предотвращения негативных процессов, снижения ущерба от их воздействия назначено:

Назначение санитарно оздоровительных мероприятий не требуется

Участковое лесничество	Урочище (дача)	Квартал	Выдел	Площадь, выдела, га	Лесопатологический выдел	Площадь лесопатологического выдела	Вид мероприятия	Площадь, мероприятия, га	Порода	Доля выбираемой древесины по запасу, %	Рекомендуемые сроки проведения мероприятия
Цумадинское	-	12	93	0,7	-	-	-	-	-	-	-

Ведомость временной пробной площади и абрис участка прилагаются (приложение 2 и 3 к Акту)

РЕКОМЕНДАЦИИ по проведению мероприятий, не относящихся к мероприятиям по предупреждению распространения вредных организмов нет

Дата проведения ЛПО 28.04.2023

Дата составления документа 18.05.2023

Исполнитель работ по проведению лесопатологического обследования

ФИО Помаскина Татьяна Ефимовна

Организация ООО «Эксперт»

Должность эксперт-лесопатолог

Подпись _____

Телефон 89023884223



Результаты проведения лесопатологических обследований лесных насаждений за апрель 2023 г.

Субъект Российской Федерации: Республика Дагестан
Участковое лесничество: Цумадинское

Лесничество (лесопарк): Цумадинское
Урочище (лесная дача): -

Номер квартала	Номер выдела	Площадь выдела, га	Лесное назначение лесов	Категория защитных лесов	ОЗУ	Номер лесопатологического выдела	Площадь лесопатологического выдела, га	Таксационная характеристика лесного насаждения										Число деревьев на пробе, шт.	Распределение деревьев по категориям состояния, % от запаса										Назначены мероприятия								
								состав	порода	возраст	средняя высота, м	средний диаметр, см	тип леса	полнота	бонитет	запас, куб. м/га	без признаков ослабления		ослабленные	сильно ослабленные	усыхающие	свежий сухой	старый сухой	свежий ветровал	старый ветровал	Свежий бурелом	Старый бурелом	Причина ослабления, повреждения	Подлежит рубке, % от запаса	вид	площадь, га						
1	2	3	4	5	6	7	8	9	10	11	12	13	14	15	16	17	18	19	20	21	22	23	24	25	26	27	28	29	30	31	32	33	34	35	36		
1	9	0,7	Защитные	Противоэрозийные				10	С	1	1	28	ВЛ	0,6	5	14	148	25									0,4		1,6					82	2	Н	0,7
2	3	7	Защитные	Противоэрозийные				С	С	6	6	6	БВ	6	0	0	148	25	48	25							0,4		1,6					82	2	Н	0,7

Условные обозначения: Н – деревья не подлежат рубке; Р – деревья подлежат рубке.

Исполнитель работ по проведению лесопатологического обследования:

ФИО Помаскина Татьяна Ефимовна Подпись: *Татьяна Ефимовна Помаскина* Дата составления документа 18.05.2023



**Ведомость
лесных участков с выявленными несоответствиями таксационным описанием**

Субъект Российской Федерации: Республика Дагестан
Участковое лесничество: Цумадинское

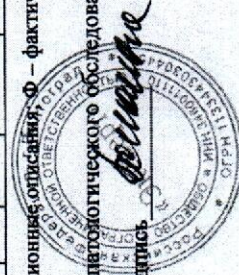
Лесничество (лесопарк): Цумадинское
Урочище (лесная дача): -

Год проведения лесоустройства	Номер квартала	Номер выдела	Площадь выдела, га	Целевое назначение лесов	Категория защитных лесов	ОЗУ	Источник данных	Номер лесопатологического выдела	Площадь лесопатологического выдела	Таксационная характеристика										Заложено пробных площадей		
										состав	порода	возраст, лет	средняя высота, м	средний диаметр, см	тип леса	полнота	тоннaget	запас, куб м/га	количество, шт	Общая площадь, га		
1	2	3	4	5	6	7	8	9	10	11	12	13	14	15	16	17	18	19	20	21		
2007	12	93	0,7	Защитные	Против эрозии онные	-	ТО	-	-	10С	С	130	16	44	СВЧСВВ2	0,4	5	110	-	-	-	-
							Ф	-	-	10С	С	146	16	28	СВЧСВВ2	0,6	5	140	-	-	-	-

Условные обозначения: ТО – таксационное описание; Ф – фактическая характеристика лесного насаждения

Исполнитель работ по проведению лесопатологического обследования:

ФИО Помакина Татьяна Ефимовна Подпись



ВЕДОМОСТЬ ПЕРЕЧЕТА ДЕРЕВЬЕВ

Итоговая ведомость по насаждению. СКС насаждения: 2,06

Ступени толщины см															Всего			
	1		2		3		4		5		5 (а,б,в)			5 (г,д,е)			Шт/куб.м.	В т. ч. подлежит рубке, %
	Н	З	Н	З	Н	З	Н	З	Н	З	Н	З	О	Н	З	О		
8					12									21			33/0,49	64
12					10									12			22/1,01	54
16																		
20				6										6			12/2,24	50
24				6													6/1,94	
28																		
32				5	5												10/6,97	
36	5		8		4												17/15,96	
40	4		9		4												17/20,4	
44	5		8		8												21/31,08	
48	4		6														10/17,9	
52																		
Итого, шт	18		48		43									39			148	26
Итого, куб.м	24		47,5		24,5									2,0			98	2
Итого, куб, %	25		48		25									2			100	2

Порода: С СКС породы 2,06

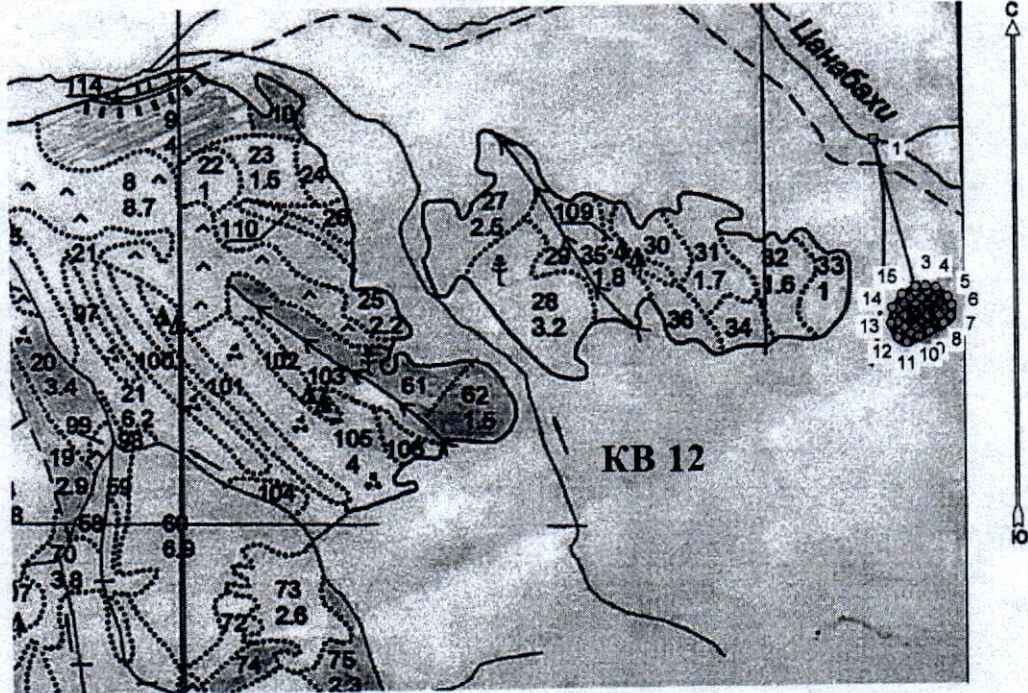
Ступени толщины см															Всего			
	1		2		3		4		5		5 (а,б,в)			5 (г,д,е)			Шт/куб.м.	В т. ч. подлежит рубке, %
	Н	З	Н	З	Н	З	Н	З	Н	З	Н	З	О	Н	З	О		
8					12									21			33/0,49	64
12					10									12			22/1,01	54
16																		
20				6										6			12/2,24	50
24				6													6/1,94	
28																		
32				5	5												10/6,97	

36	5	8	4															17/15,96		
40	4	9	4															17/20,4		
44	5	8	8															21/31,08		
48	4	6																10/17,9		
52																				
Итого, шт	18	48	43															39	148	26
Итого, куб.м	24	47,5	24,5															2,0	98	2
Итого, куб, %	25	48	25															2	100	2

Абрис лесного участка

: Республика Дагестан
 : Цумадинское лесничество
 : Цумадинское участковое лесничество, лесной квартал № 12, таксационный выдел № 93, площадь назначаемых мероприятий (Б/Н) 0,7 га.

Масштаб 1:10000



Условные обозначения:

	Границы назначаемых мероприятий
	Привязки
	Привязка пробных площадей
	Пробная площадь

N квартала	N выдела	N лесопатологического выдела	Размеры ленты (круговой площадки) перечета					Координаты начала, конца и поворотных точек лент перечета/центров круговых площадок перечета
			N ленты (площадь)	длина, м	ширина, м	радиус, м	площадь, га	
12	93	-	Сплошной перечет					

ФОТОМАТЕРИАЛЫ

