

УТВЕРЖДАЮ:

Должность _____
Ф.И.О. _____
Дата _____



**Акт
лесопатологического обследования № 118-2023
лесных насаждений Сергокалинского лесничества
Республика Дагестан**

Способ лесопатологического обследования: 1. Визуальный

2. Инструментальный V

Место проведения

Участковое лесничество	Урочище (дача)	Квартал	Выдел	Площадь выдела, га	Лесопатологический выдел	Площадь лесопатологического выдела, га
Сергокалинское		35	36	7,7	1	5,4

Лесопатологическое обследование проведено на общей площади 5,4 га.

Кадастровый номер участка: не предоставлен

Документ о праве пользования _____ нет _____

(тип документа о праве пользования, дата, номер, вид разрешенного использования лесов)

2. Инструментальное обследование лесного участка

2.1 Лесничество Сергокалинское

Участковое лесничество Сергокалинское

Урочище (дача) – Квартал 35 Выдел 36 Лесопатологический выдел –1

Наличие ограничений или особенностей участка, влияющих на назначение СОМ:

уч-ки ЛЕСА НА СКЛОНАХ БОЛЕЕ 30 ГРАД

(отметка о наличии ООПТ, ОЗУ, водоохранной зоны, радиоактивного загрязнения лесов, угрозы возникновения очагов вредных организмов или пожарной опасности в лесах)

2.2. Фактическая таксационная характеристика лесного насаждения соответствует (не соответствует) (нужное подчеркнуть) таксационному описанию.

Причины несоответствия: давность лесоустройства

Ведомость лесных участков с выявленными несоответствиями таксационным описаниям приведена в приложении 1 к Акту.

2.3. Состояние насаждений:

Устойчивое (СКС < 1,50)	
с нарушенной устойчивостью (СКС ≥ 1,51 - ≤ 4,50)	v
с утраченной устойчивостью (СКС ≥ 4,51)	

2.4. Средневзвешенная категория состояния 2,76

Причины ослабления, повреждения насаждения: погодные условия (820)

2.4.1 Заселено (отработано) стволовыми вредителями:

Вид вредителя	Порода	Встречаемость заселённых деревьев, % от запаса породы	Встречаемость отработанных деревьев, % от запаса породы	Степень заселения лесного насаждения
1	2	3	4	5

2.4.2 Повреждено огнём:

Вид пожара	Порода	Состояние корневых лап	Состояние корневой шейки	Высушивание луба	Обугленность древесины более 1/3 высоты ствола

		% повреждённых огнём корней	% деревьев с данным повреждением	Обугленность древесины шейки по окружности	% деревьев с данным повреж-дением	по окружности (1/4; 1/2; 3/4; более 3/4)	% деревьев с данным повреж-дением	по окружности (< 1,2; > 1,2)	% деревьев с данными повреждениями
1	2	3	4	5	6	7	8	9	10

2.4.3 Поражено болезнями:

Болезнь/возбудитель	Порода	Встречаемость % от запаса насаждения	Степень поражения лесного насаждения (слабая, средняя, сильная)
1	2	3	4

3. Выборке подлежит _____ % деревьев по запасу, в том числе:

в том числе:

без признаков ослабления _____ %, _____

Причины назначения: _____

ослабленных _____ %

Причины назначения: _____

сильно ослабленных _____ %

Причины назначения: _____

усыхающих _____ %

Причины назначения: _____

свежего сухостоя _____ %, _____

свежего ветровала _____ %

свежего бурелома _____ %

старого сухостоя _____ %

старого ветровала _____ %

старого бурелома _____ %

2.6. Полнота лесного насаждения после уборки деревьев, подлежащих рубке, составит: _____.

Критическая полнота для данной категории лесных насаждений и преобладающей породы составляет: 0,3

ЗАКЛЮЧЕНИЕ к инструментальному обследованию участка.

С целью предотвращения негативных процессов, снижения ущерба от их воздействия назначено:
Назначение санитарно оздоровительных мероприятий не требуется

Участковое лесничество	Урочище (дача)	Квартал	Выдел	Площадь, выдела, га	Лесопатологический выдел	Площадь лесопатологического выдела	Вид мероприятия	Площадь, мероприятия, га	Порода	Доля выбираемой древесины по запасу, %	Рекомендуемые сроки проведения мероприятия
Сергокалинское	,	35	36	7,7	1	5,4	-	-	-	-	-

Ведомость временной пробной площади и абрис участка прилагаются (приложение 2 и 3 к Акту)

РЕКОМЕНДАЦИИ по проведению мероприятий, не относящихся к мероприятиям по предупреждению распространения вредных организмов нет

Дата проведения ЛПО 07.05.2023

Дата составления акта ЛПО 06.06.2023

Исполнитель работ по проведению лесопатологического обследования

ФИО Помаскина Татьяна Ефимовна

Организация ООО «Эксперт»

Должность эксперт-лесопатолог

Подпись

Телефон 89023884223



Результаты проведения лесопатологических обследований лесных насаждений за май 2023 г.

Субъект Российской Федерации: Республика Дагестан
Участковое лесничество: Сергокалинское

Лесничество (лесопарк): Сергокалинское
Урочище (лесная дача): -

1	2	3	4	5	6	7	8	Таксационная характеристика лесного насаждения								18	Распределение деревьев по категориям состояния, % от запаса		Назначенные мероприятия																																		
								9	10	11	12	13	14	15	16		17	19	20	21	22	ослабленные		23	24	25	26	27	28	29	30	31	32	33	34	35	36																
без признаков ослабления	ослабленные	ослабленные		усыхающие		свежий сухой	старый сухой									свежий ветровал						старый ветровал	свежий бурелом															старый бурелом	Причина ослабления, повреждения	Подлежит рубке, % от запаса	Назначение сом не	вид	площадь, га										
		1	2	3	4			5	6	7	8	9	10	11	12		13	14	15	16	17			18	19	20	21	22	23	24	25	26	27	28	29	30	31							32	33	34	35	36	37				
35	36	7,7	Защитные	ЛЕСА, РАСПОЛВ В ПТЕНЬХ, ГОРАХ И Д	УЧ. КИ ЛЕСА НА СКЛОНАХ БОЛЕЕ 30 ГРАД	1	5,4	СБК 3Г 2КЛ П	Б К Г К Л П	97	19 24	32	СВС БК	0,7	4	191	153	66	30	45	42	25	17	7								820	8	19	7	5,4																	
Итого по насаждению:																																																					

Условные обозначения: Н – деревья не подлежат рубке; Р – деревья подлежат рубке.

Исполнитель работ по проведению лесопатологического обследования:

Ф.И.О. Помаскина Татьяна Ефимовна Подпись: *Татьяна Ефимовна Помаскина* Дата составления документа 06.06.2023



**Ведомость
лесных участков с выявленными несоответствиями таксационным описанием**

Субъект Российской Федерации: Республика Дагестан
Участковое лесничество: Сергокалинское
Лесничество (лесопарк): Сергокалинское
Урочище (лесная дача): -

1	2	3	4	5	6	7	8	9	10	11	Таксационная характеристика										Заложено пробных площадей		
											12	13	14	15	16	17	18	19	20	21			
Год проведения лесоустройства	Номер квартала	Номер выдела	Площадь выдела, га	Целевое назначение лесов	Категория защитных лесов	ЛЕСА, РАСПОЛВ СТЕПЯХ, ГОРАХ И ДР.	УЧ-КИ ЛЕСА НА СКЛОНАХ БОЛЕЕ 30 ГРАД	Источник данных	Номер лесопатологического выдела	Площадь лесопатологического выдела	Выдела лесопатологического	Выдела лесопатологического	состав	порода	возраст, лет	средняя высота, м	средний диаметр, см	тип леса	полнота	бонитет	запас, куб м/га	Количество, шт	Общая площадь, га
2011	35	36	7,7	Защитные				ТО				5Г2БК2 КЛП1Я О+ДСН	Г БК КЛП ЯО	85	17 17	24 22	СВСБК	0,6	4	190	-	-	
								Ф	5,4			5БКЭГ 2КЛП	БК Г КЛП	97	21 19 18	32 24 28	СВСБК	0,7	4	191			0,45

Условные обозначения: ТО – таксационные описания; Ф – фактическая характеристика лесного насаждения
Исполнитель работ по проведению лесопатологического обследования:

Ф.И.О. Помаскина Татьяна Ефимовна Подпись



ВРЕМЕННАЯ ПРОБНАЯ ПЛОЩАДЬ № 1

1.1 Субъект Российской Федерации: Республика Дагестан

Лесничество (лесопарк): Сергокалинское

Участковое лесничество: Сергокалинское

Урочище (дача): -

Квартал 35 Выдел 36 Площадь выдела 7,7 га.

Лесопатологический выдел: 1 Площадь лесопатологического выдела 5,4

1.2 Метод перерасчета: сплошной , ленточная пробная площадь.

Количество лент/площадок: 1

Размеры площадок (длина x ширина/радиус): 225x20

Размер временной пробной площади: 0,45га

1.3 Фактическая таксационная характеристика насаждения:

Состав: возраст 97 тип леса СВСБКС2

Полнота 0,7; бонитет 4 ; запас на га 191 кбм.

1.4 Номер очага вредных организмов: _____

Тип очага вредных организмов: _____

Фаза развития очага вредных организмов: _____

1.5 Причина ослабления, повреждения насаждения и время: : погодные условия (820)

1.6 Назначенные мероприятия: Назначение санитарно оздоровительных мероприятий не требуется Величина отпада не превышает показатели естественного отпада в насаждении.

Исполнитель работ по проведению лесопатологического обследования:

ФИО Помаскина Татьяна Ефимовна Подпись

Дата составления документа 06.06.2023



ВЕДОМОСТЬ ПЕРЕЧЕТА ДЕРЕВЬЕВ

Итоговая ведомость по насаждению. СКС насаждения: 2,76

Ступени толщины см																Всего			
	1		2		3		4		5		5 (а,б,в)			5 (г,д,е)			Шт/куб.м.	В т.ч. подлежит рубке, %	
	Н	З	Н	З	Н	З	Н	З	Н	З	Н	З	О	Н	З	О			
1	2	3	7	5	6	7	8	9	10	11	12	13	14	15	16	17	18	19	
8																			
12									16						16			16/1,024	100
16									18						18			18/2,4	100
20			7															7/1,75	
24			9		15													24/8,4	
28			14				5	6							6			25/13	24
32			14		12													26/19,54	
36					17		6											23/21,25	
40			9															9/10,78	
44			5															5/7,8	
48																			
Итого, шт				58		44		11		40					40			153	26
Итого, куб.м				41, 39		29, 86		8,2		6,4 8					6,4 8			85,9	6,48
Итого, куб, %				48		35		10		7					7			100	7

Порода: БК СКС породы 2,45

Ступени толщины см																Всего			
	1		2		3		4		5		5 (а,б,в)			5 (г,д,е)			Шт/куб.м.	В т.ч. подлежит рубке, %	
	Н	З	Н	З	Н	З	Н	З	Н	З	Н	З	О	Н	З	О			
1	2	3	7	5	6	7	8	9	10	11	12	13	14	15	16	17	18	19	
8																			
12																			
16									6						6			6/0,84	
20			7															7/1,75	
24																			
28							5											5/2,8	
32				14		6												20/15,4	
36					5													5/5,05	
40			4															4/5,08	
44			5															5/7,8	
48																			
Итого, шт				30		11		5		6					6			52	11
Итого, куб.м				25, 4		9,6 7		2,8		0,8 4					0,8 4			38,72	0,84
Итого, куб, %				66		25		7		2					2			100	2

Порода2:Г СКС породы 3,03

Ступени толщины см																Всего		
	1		2		3		4		5		5 (а,б,в)			5 (г,д,е)			Шт/куб.м.	В т. ч. подлежит рубке, %
	Н	З	Н	З	Н	З	Н	З	Н	З	Н	З	О	Н	З	О		
1	2	3	7	5	6	7	8	9	10	11	12	13	14	15	16	17	18	19
8																		
12										16				16			16/1,024	100
16										12				12			12/1,56	100
20																		
24						15											15/5,25	
28			7														7/3,57	
32					6												6/4,14	
36					5	6											11/9,9	
40			5														5/5,7	
44																		
48																		
Итого, шт			12		26		6		28					28			72	39
Итого, куб.м			9,2		13,89		5,4		2,5					2,5			31,14	2,584
Итого, куб, %			30		45		17		8					8			100	8

Порода3:КЛП СКС породы 2,96

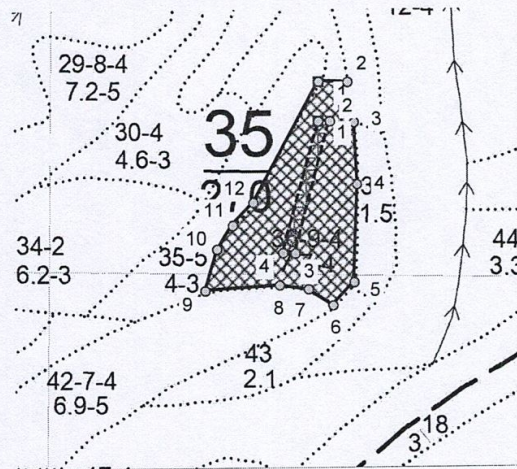
Ступени толщины см																Всего		
	1		2		3		4		5		5 (а,б,в)			5 (г,д,е)			Шт/куб.м.	В т. ч. подлежит рубке, %
	Н	З	Н	З	Н	З	Н	З	Н	З	Н	З	О	Н	З	О		
1	2	3	7	5	6	7	8	9	10	11	12	13	14	15	16	17	18	19
8																		
12																		
16																		
20																		
24			9														9/3,15	
28			7						6					6			13/6,63	46
32																		
36					7												7/6,3	
40																		
44																		
48																		
Итого, шт			16		7				6					6			29	21
Итого, куб.м			6,7		6,3				3,0					3,0			16,08	3,06
Итого, куб, %			42		39				19					19			32	19



Абрис лесного участка

: Республика Дагестан
: Сергокалинское лесничество
: Сергокалинское участковое лесничество, лесной квартал № 35, таксационный выдел № 36, л.п.в.1, площадь назначаемых мероприятий (б/н) 5,4 га.

Масштаб 1:10000



Условные обозначения:

	Границы назначенных мероприятий
	Привязки
	Привязка пробных площадей
	Пробная площадь

Пространственное размещение лесопатологических выделов:

Эксплуатационная площадь: 5,4 га

Номера точек	Координаты точки	Румбы линий	Меры линий
1 - 2	47,631050097°;42,399835476°;	ЮВ 89,0°	48,1
	47,631634818°;42,399827553°;		
2 - 3	47,631763564°;42,399229380°;	ЮВ 9,0°	67,3
	47,631817209°;42,398298436°;		
3 - 4	47,631736742°;42,396864360°;	ЮВ 2,5°	103,5
	47,631307589°;42,396515740°;		
4 - 5	47,630814062°;42,396761359°;	ЮЗ 2,5°	159,4
	47,630229341°;42,396820783°;		
5 - 6	47,628721939°;42,396749474°;	ЮЗ 42,5°	52,4
	47,628974067°;42,397355594°;		
6 - 7	47,629290568°;42,397704210°;	СЗ 56,0°	48,9
	47,629714357°;42,398036977°;		
7 - 8	47,630551206°;42,397292210°;	СЗ 82,0°	48,6
	47,630304443°;42,397296171°;		
8 - 9	47,631039368°;42,399241264°;	ЮЗ 86,5°	124,4
	47,631270038°;42,399245225°;		
9 - 10	47,630551206°;42,397292210°;	СВ 17,0°	70,5
	47,630304443°;42,397296171°;		
10 - 11	47,631039368°;42,399241264°;	СВ 34,0°	46,7
	47,631270038°;42,399245225°;		
11 - 12	47,630551206°;42,397292210°;	СВ 43,0°	50,8
	47,630304443°;42,397296171°;		
12 - 1	47,631039368°;42,399241264°;	СВ 28,5°	228,0
	47,631270038°;42,399245225°;		

Пробная площадь 1: 0,45 га

Номера точек	Координаты точки	Румбы линий	Меры линий
1 - 2	47,631039368°;42,399241264°;	СВ 88,5°	20,0
	47,631270038°;42,399245225°;		
2 - 3	47,630551206°;42,397292210°;	ЮЗ 15,0°	225,0
	47,630304443°;42,397296171°;		
3 - 4	47,631039368°;42,399241264°;	СЗ 89,0°	20,0
	47,631270038°;42,399245225°;		
4 - 1	47,630551206°;42,397292210°;	СВ 15,5°	225,0
	47,630304443°;42,397296171°;		

Исполнитель: Помаскина Татьяна Ефимовна
(фамилия, инициалы, подпись)



06.06.2023

ФОТОМАТЕРИАЛЫ



35-36

07/05/2023 13:49

42.40221, 47.63187

