

УТВЕРЖДАЮ:

Заместитель председателя Комитета по  
лесному хозяйству Республики Дагестан

\_\_\_\_\_ должность  
  
У.И. Улаев  
\_\_\_\_\_ фамилия, имя и отчество (при наличии)  
28.11.2022  
\_\_\_\_\_ дата

**Акт**

**лесопатологического обследования № 47-315-2022**

лесных насаждений Цумадинское (лесничество)  
Республика Дагестан (субъект Российской Федерации)

Способ лесопатологического обследования: 1. Визуальный   
2. Инструментальный

**Место проведения:**

Участковое лесничество	Урочище (дача)	Квартал	Выдел	Площадь выдела, га	Лесопатологический выдел	Площадь лесопатологического выдела, га
Цумадинское	-	9	81	5,4	-	-

Лесопатологическое обследование проведено на общей площади 5,4 га.

Кадастровый номер участка: \_\_\_\_\_  
(для участков, предоставленных в постоянное (бессрочное) пользование, аренду)

Документ о праве пользования: \_\_\_\_\_

(тип документа о праве пользования, дата, номер, вид разрешенного использования)

## 2. Инструментальное (детальное) обследование лесных насаждений.

2.1 . Лесничество Цумадинское  
Участковое лесничество Цумадинское  
Урочище (дача) - Квартал 9 Выдел 81  
Лесопатологический выдел -

Наличие ограничений или особенностей участка, влияющих на назначение СОМ:

имеется угроза увеличения пожарной опасности в лесах;

(отметка о наличии ООПТ, ОЗУ, водоохранной зоны, радиоактивного загрязнения лесов, угрозы возникновения очагов вредных организмов или пожарной опасности в лесах)

### 2.2. Фактическая таксационная характеристика лесного насаждения

**соответствует** таксационному описанию.

Ведомость лесных участков с выявленными несоответствиями таксационным описаниям (Приложение 1) не прилагается

### 2.3. Состояние насаждений:

устойчивое (СКС < 1,50)   
с нарушенной устойчивостью (СКС ≥ 1,51 - ≤ 4,50)   
с утраченной устойчивостью (СКС ≥ 4,51)

2.4. Средневзвешенная категория состояния 2,54

Причины ослабления, повреждения насаждения:

воздействия тяжести снега, повлекшие сильный изгиб или слом стволов деревьев в прошлые годы (код 823); воздействия сильных ветров прошлых лет, повлекшие наклон более 10°, изгиб или вывал деревьев (код 821); воздействия шквалистых и ураганных ветров прошлых лет, повлекшие слом стволов деревьев (код 822). Данные причины определены по следующим признакам: обрыв корней (вывал) прошлых лет; слом ствола под кроной прошлых лет.



2.5. Выборке подлежит 17,1 % деревьев по запасу, в том числе:

без признаков ослабления 0 %,  
ослабленных 0 %,  
сильно ослабленных 0 %,  
усыхающих 0 %,  
свежего сухостоя 0 %,  
свежего ветровала 0 %,  
свежего бурелома 0 %,  
старого сухостоя 2,7 %,  
старого ветровала 11,4 %,  
старого бурелома 3 %.

Причины назначения: \_\_\_\_\_  
Причины назначения: \_\_\_\_\_  
Причины назначения: \_\_\_\_\_  
Причины назначения: \_\_\_\_\_

2.6. Полнота лесного насаждения после уборки деревьев, подлежащих рубке, составит: 0,7.

Критическая полнота для данной категории лесных насаждений и преобладающей породы составляет: 0,3

### ЗАКЛЮЧЕНИЕ к инструментальному обследованию участка.

С целью предотвращения негативных процессов, снижения ущерба от их воздействия назначено: проведение ВСП на площади 5,4 га.

Участковое лесничество	Урочище (дача)	Квартал	Выдел	Площадь выдела, га	Лесопатологический выдел	Площадь лесопатологического выдела	Вид мероприятия	Площадь мероприятия, га	Породы	Доля выбираемой древесины по запасу, %	Рекомендуемый срок проведения мероприятия
1	2	3	4	5	6	7	8	9	10	11	12
Цумадинское	.	9	81	5,4	-	-	ВСП	5,4	С.	17,1	до 2024 года

В выделе 81 площадью 5,4 га, полнота 0,8, состав 10С, насаждение сильно ослабленное, СКС составляет 2,54. Выбираемый запас на выделе составляет 162 кбм.

Ведомость временной пробной площади и абрис участка прилагаются (приложение 2 и 3 к Акту).

РЕКОМЕНДАЦИИ по проведению мероприятий, не относящихся к мероприятиям по предупреждению распространения вредных организмов: нет.

Дата проведения ЛПО: 27.10.2022 года.

Дата составления документа: 16.11.2022 года.

Исполнитель работ по проведению лесопатологического обследования

Фамилия, имя и отчество (при наличии) Исмаилов А.И.

Организация филиал ФБУ "Рослесозащита" - "ЦЗЛ Республики Дагестан"

Должность зам. директора

Подпись \_\_\_\_\_

Телефон 8(8722)51-76-74

Результаты проведения лесопатологического обследования лесных насаждений

за октябрь 2022 г.

Цумадинское

Республика Дагестан

Субъект Российской Федерации:

Участковое лесничество: Цумадинское

Лесничество (лесопарк):

Урочище (лесная дача):

1	2	3	4	5	6	7	8	Таксационная характеристика лесного насаждения										Распределение деревьев по категориям состояния, % от запаса				Назначенные мероприятия									
								9	10	11	12	13	14	15	16	17	18	19	20	21	22	23	24	25	26	27	28	29	30	31	32
Номер квартала	Номер выдела	Площадь выдела, га	Лесное назначение лесов	Категория защитных лесов	ОЗУ	Номер лесопатологического выдела	Площадь лесопатологического выдела, га	состав	порода	возраст	средняя высота, м	средний диаметр, см	тип леса	полнота	бонитет	запас, куб. м/га	число деревьев на проб. шт.	без признаков ослабления	ослабленные	сильно ослабленные	умывающие	свежий сухой	свежий ветровал	свежий бурелом	старый сухой	старый ветровал	старый бурелом	Причина ослабления, повреждения	Подлежит рубке, % от запаса	вид	площадь, га
9	81	5,4	Защитные	Противоразнозные леса	нет	-	100	С	С	-	-	-	-	-	-	-	23,6	23,6	33,3	26,0	26,0	-	-	-	2,7	11,4	3,0	823;	17,1	BCP	5,4
								Всего	Всего	85	15	22	СВЧС	0,8	4	180	320	23,6	33,3	26,0	26,0	-	-	-	2,7	11,4	3,0	821;	17,1		
								С	С	-	-	-	-	-	-	-	23,6	23,6	33,3	26,0	26,0	-	-	-	2,7	11,4	3,0	822.	17,1		

Условные обозначения: Н - деревья не подлежат рубке; Р - деревья подлежат рубке.

Исполнитель работ по проведению лесопатологического обследования:

Исмаилов А.И.

Дата составления документа

16.11.2022



Подпись

**ВРЕМЕННАЯ ПРОБНАЯ ПЛОЩАДЬ № 1, 2**

1.1 Субъект Российской Федерации: Республика Дагестан  
Лесничество Цумадинское  
Участковое лесничество: Цумадинское  
Урочище (дача): -  
Квартал 9 Выдел 81 Площадь выдела 5,4 га.  
Лесопатологический выдел: - Площадь лесопатологического выдела 5,4 га.

1.2 Метод перечета: ленточная пробная площадь.

Количество лент / площадок: 2  
Размеры площадок (длина x ширина/радиус): 200x20; 100x20  
Размер временной пробной площади: Размер временной пробной площади: 0,6 га.

1.3 Фактическая таксационная характеристика насаждения:

Состав: 10С возраст 85 лет тип леса СВЧСБ  
полнота 0,8 ; бонитет 4 ; запас на га 180 кбм.  
возобновление отсутствует.

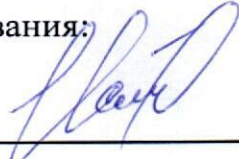
1.4 Номер очага вредных организмов: б/н.

Тип очага вредных организмов: -  
Фаза развития очага вредных организмов: -

1.5 Причина ослабления, повреждения насаждения и время:

*воздействия тяжести снега, повлекшие сильный изгиб или слом стволов деревьев в прошлые годы (код 823); воздействия сильных ветров прошлых лет, повлекшие наклон более 10°, изгиб или вывал деревьев (код 821); воздействия шквалистых и ураганных ветров прошлых лет, повлекшие слом стволов деревьев (код 822).*  
Время повреждения: - гг. Состояние насаждения: *сильно ослабленное,*  
Средневзвешенная категория состояния насаждения: *2,54.*

1.6 Назначенные мероприятия: ВСП.

Исполнитель работ по проведению лесопатологического обследования:  
Фамилия, имя Исмаилов А.И. Подпись   
и отчество (при наличии) Исмаилов А.И.  
Дата составления документа: 16.11.2022 года.

**ВЕДОМОСТЬ ПЕРЕЧЕТА ДЕРЕВЬЕВ**

Итоговая ведомость по насаждению. СКС насаждения: 2,54.

Ступени толщины см	Количество деревьев по категориям состояния, шт.																Всего	
	1		2		3		4		5		5 (а,б,в)			5 (г,д,е)			шт./ куб.м.	в т.ч. подлежит рубке, %
	Н	З	Н	З	Н	З	Н	З	Н	З	Н	З	О	Н	З	О		
1	2	3	4	5	6	7	8	9	10	11	12	13	14	15	16	17	18	19
8	1		2		2									1			6/ 0,12	0,3
12	4		5		4									2			15/ 0,9	0,6
16	7		9		7									4			27/ 3,51	1,3
20	20		28		22									17			87/ 19,14	5,3
24	26		36		28									18			108/ 37,8	5,7
28	13		19		14									10			56/ 28	3,1
32	4		5		4									2			15/ 10,2	0,6
36	1		2		2									1			6/ 5,4	0,3
-																	0/ 0	
-																	0/ 0	
итого, шт	76		106		83									55			320	17,2
итого, куб.м.	24,8		35,0		27,4									18,0			105,2	17,1
итого, куб.%	23,6		33,3		26									17,1			100	17,1

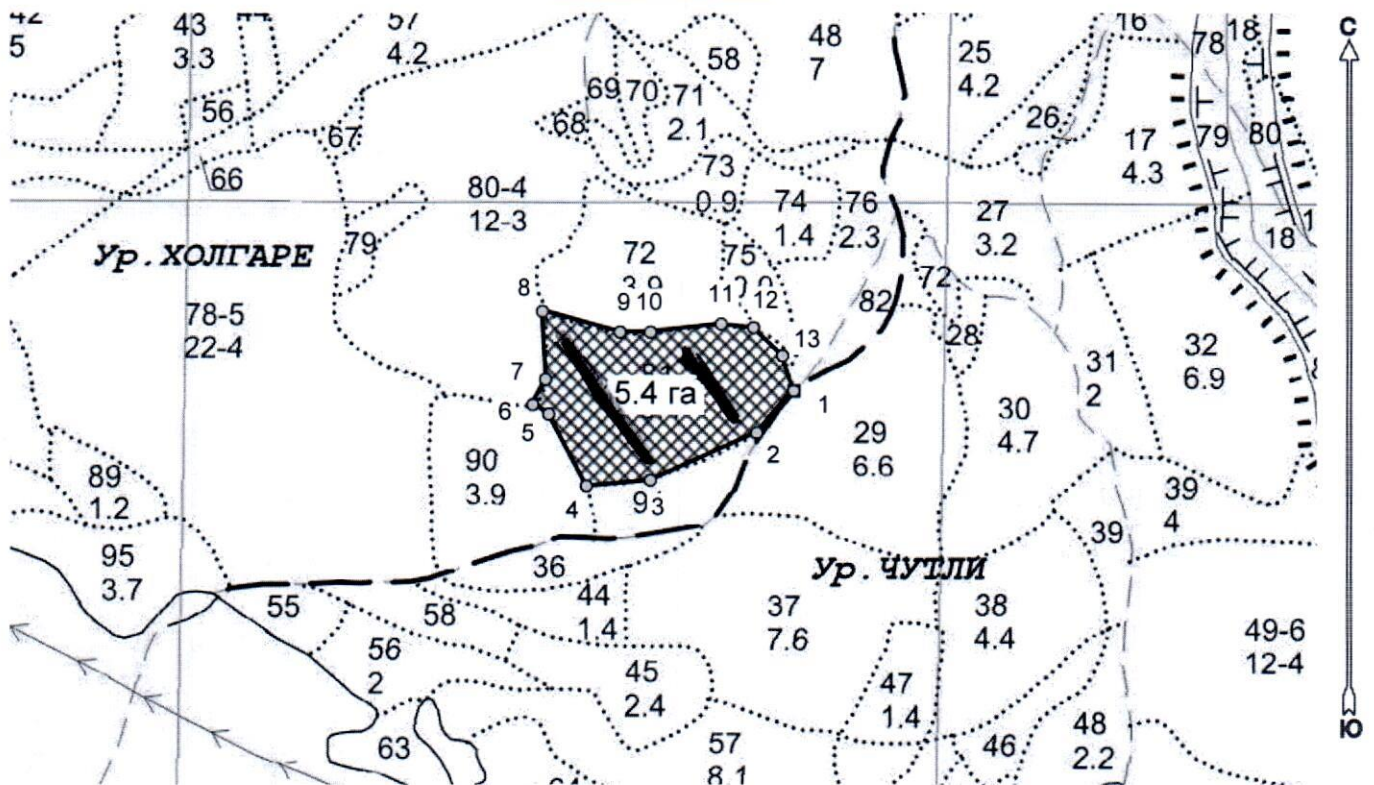
Порода: С. СКС породы: 2,54.

Ступени толщины см	Количество деревьев по категориям состояния, шт.																Всего	
	1		2		3		4		5		5 (а,б,в)			5 (г,д,е)			шт./ куб.м.	в т.ч. подлежит рубке, %
	Н	З	Н	З	Н	З	Н	З	Н	З	Н	З	О	Н	З	О		
1	2	3	4	5	6	7	8	9	10	11	12	13	14	15	16	17	18	19
8	1		2		2									1			6/ 0,12	0,3
12	4		5		4									2			15/ 0,9	0,6
16	7		9		7									4			27/ 3,51	1,3
20	20		28		22									17			87/ 19,14	5,3
24	26		36		28									18			108/ 37,8	5,7
28	13		19		14									10			56/ 28	3,1
32	4		5		4									2			15/ 10,2	0,6
36	1		2		2									1			6/ 5,4	0,3
-																	0/ 0	
-																	0/ 0	
итого, шт	76		106		83									55			320	17,2
итого, куб.м.	24,8		35,0		27,4									18,0			105,2	17,1
итого, куб.%	23,6		33,3		26									17,1			100	17,1

### Абрис лесного участка с обозначенными границами

Субъект Российской Федерации. Республика Дагестан:  
: Цумадинское лесничество  
: Цумадинское уч лесничество, лесной квартал № 9, таксационный выдел № 81\_,  
площадь выдела 5.4 га.

Масштаб 1:10000



Условные обозначения:

	границы назначаемых мероприятий
	поворотные точки
	схематическое расположение пробных площадей

Исполнитель: Магандалиев М М

начальник отдела ГЛПМ и ЗЛ

\* в таблицах приведены магнитные углы  
(магнитное склонение 0 / не задано)



Экспликация или координаты поворотных точек лесосеки:

Общая площадь: 5.4 га

Эксплуатационная площадь: 5.4 га

Номера точек	Величина угла (Пр.внутр)	Координаты точки	Румбы линий/(азимуты)	Меры линий
1 - 2	ЮЗ 41.5°   156.0°	46° 09' 48"; 42° 30' 07";	ЮЗ 41.5°/(221.5°)	74.2
2 - 3		46° 09' 46"; 42° 30' 05";		
3 - 4	161.0°	46° 09' 40"; 42° 30' 03";	ЮЗ 66.0°/(246.0°)	152.7
4 - 5	112.0°	46° 09' 36"; 42° 30' 03";	ЮЗ 84.5°/(264.5°)	85.0
5 - 6	212.5°	46° 09' 34"; 42° 30' 06";	СЗ 27.5°/(332.5°)	107.0
6 - 7	93.5°	46° 09' 33"; 42° 30' 06";	СЗ 59.5°/(300.5°)	24.5
7 - 8	209.5°	46° 09' 34"; 42° 30' 07";	СВ 26.5°/(26.5°)	37.4
8 - 9	72.0°	46° 09' 34"; 42° 30' 10";	СЗ 3.0°/(357.0°)	88.9
9 - 10	195.0°	46° 09' 38"; 42° 30' 09";	ЮВ 75.0°/(105.0°)	105.9
10 - 11	186.5°	46° 09' 40"; 42° 30' 09";	ЮВ 90.0°/(90.0°)	40.6
11 - 12	167.5°	46° 09' 44"; 42° 30' 10";	СВ 83.5°/(83.5°)	93.2
12 - 13	142.5°	46° 09' 46"; 42° 30' 10";	ЮВ 84.0°/(96.0°)	42.6
13 - 1	152.0°	46° 09' 48"; 42° 30' 08";	ЮВ 46.5°/(133.5°)	53.5
			ЮВ 18.0°/(162.0°)	48.1

Номер выдела	Ленты перечета					Координаты начала, конца поворотных точек лент перечета	
	Номер ленты	длина, м	ширина, м	радиус, м	площадь, га		
81	1	200	20		0,4	46° 09' 40"	42° 30' 03"
						46° 09' 40"	42° 30' 04"
						46° 09' 34"	42° 30' 10"
						46° 09' 33"	42° 30' 11"
	2	100	20		0,2	46° 09' 46"	42° 30' 05"
						46° 09' 46"	42° 30' 06"
						46° 09' 40"	42° 30' 09"
						46° 09' 39"	42° 30' 10"

Исполнитель: Магандалиев М М

начальник отдела ГЛПМ и ЗЛ

\* в таблицах приведены магнитные углы  
(магнитное склонение 0 / не задано)

ГИС «Лесные ресурсы» Формат 5  
1999-2018. Все права защищены.

