

УТВЕРЖДАЮ:
Должность Зам. председателя
Ф.И.О. А.Р. Мухоматов
Дата 23.09.2023 г.

Акт
лесопатологического обследования № 31-2023
лесных насаждений Цумадинского лесничества
Республика Дагестан

Способ лесопатологического обследования: 1. Визуальный

2. Инструментальный V

Место проведения

Участковое лесничество	Урочище (дача)	Квартал	Выдел	Площадь выдела, га	Лесопатологический выдел	Площадь лесопатологического выдела, га
Цумадинское		12	4	0,8		

Лесопатологическое обследование проведено на общей площади 0,8 га.

Кадастровый номер участка: не предоставлен

Документ о праве пользования _____ нет _____

(тип документа о праве пользования, дата, номер, вид разрешенного использования лесов)

2.4.3 Поражено болезнями:

Болезнь/возбудитель	Порода	Встречаемость % от запаса насаждения	Степень поражения лесного насаждения (слабая, средняя, сильная)
1	2	3	4
-	-	-	-

3. Выборке подлежит _____ % деревьев по запасу, в том числе:

в том числе:

без признаков ослабления _____ %, Причины назначения: _____

ослабленных _____ %, Причины назначения: _____

сильно ослабленных _____ %, Причины назначения: _____

усыхающих _____ %, Причины назначения: _____

свежего сухостоя _____ %, Причины назначения: _____

свежего ветровала _____ %

свежего бурелома _____ %

старого сухостоя _____ %

старого ветровала _____ %

старого бурелома _____ %

2.6. Полнота лесного насаждения после уборки деревьев, подлежащих рубке, составит: _____.

Критическая полнота для данной категории лесных насаждений и преобладающей породы составляет: 0,3

ЗАКЛЮЧЕНИЕ к инструментальному обследованию участка.

С целью предотвращения негативных процессов, снижения ущерба от их воздействия назначено: Назначение санитарно оздоровительных мероприятий не требуется

Участковое лесничество	Урочище (дача)	Квартал	Выдел	Площадь, выдела, га	Лесопатологический выдел	Площадь лесопатологического выдела	Вид мероприятия	Площадь, мероприятия, га	Порода	Доля выбранной древесины по запасу, %	Рекомендуемые сроки проведения мероприятия
Цумадинское	.	12	4	0,8	-	-	-	-	-	-	-

Ведомость временной пробной площади и абрис участка прилагаются (приложение 2 и 3 к Акту)

РЕКОМЕНДАЦИИ по проведению мероприятий, не относящихся к мероприятиям по предупреждению распространения вредных организмов нет

Дата проведения ЛПО 27.04..2023

Дата составления документа 18.05.2023

Исполнитель работ по проведению лесопатологического обследования

ФИО Помаскина Татьяна Ефимовна

Организация ООО «Эксперт»

Должность эксперт-лесопатолог

Подпись _____

Телефон 89023884223

**Ведомость
лесных участков с выявленными несоответствиями таксационным описанием**

Субъект Российской Федерации: Республика Дагестан
Участковое лесничество: Цумадинское

Лесничество (лесопарк): Цумадинское
Урочище (лесная дача): -

Год проведения лесоустройства	Номер квартала	Номер выдела	Площадь выдела, га	Целевое назначение лесов	Категория защитных лесов	ОЗУ	Источник данных	Номер лесопатологического выдела	Площадь лесопатологического выдела	Выдела	Таксационная характеристика										Заложено пробных площадей	
											состав	попоя	возраст, лет	средняя высота, м	средний диаметр, см	тип леса	полнота	бонитет	запас, куб м/га	Количество, шт	Общая площадь, га	
2007	12	4	0,8	Защитные	Противопожарные	-	ТО	-	-	-	состав	11	12	13	14	15	16	17	18	19	20	21
											10С	С	50	12	16	СВЧСВВ2	0,6	3	110	-	-	
2007	12	4	0,8	Защитные	Противопожарные	-	Ф	-	-	-	состав	10С	С	66	16	22	СВЧСВВ2	0,7	3	170	-	-
											10С	С	66	16	22	СВЧСВВ2	0,7	3	170	-	-	

Условные обозначения: ТО – таксационные описания; Ф – фактическая характеристика лесного насаждения

Исполнитель работ по проведению лесопатологического обследования:

ФИО Помаскина Татьяна Ефимовна Подпись *Татьяна Ефимовна Помаскина* Дата составления документа 18.05.2023



ВРЕМЕННАЯ ПРОБНАЯ ПЛОЩАДЬ № 1, 2

1.1 Субъект Российской Федерации: Республика Дагестан

Лесничество (лесопарк): Цумадинское

Участковое лесничество: Цумадинское

Урочище (дача): -

Квартал 12 Выдел 4 Площадь выдела 0,8 га.

Лесопатологический выдел: _____ Площадь лесопатологического выдела _____

1.2 Метод перерасчета: сплошной, ленточная пробная площадь.

Количество лент/площадок:-

Размеры площадок (длина x ширина/радиус): -

Размер временной пробной площади:-

1.3 Фактическая таксационная характеристика насаждения:

Состав: 10С возраст 66 тип леса свчсбв2

Полнота 0,7; бонитет 3; запас на га 170 кбм.

1.4 Номер очага вредных организмов: _____

Тип очага вредных организмов: _____

Фаза развития очага вредных организмов: _____

1.5 Причина ослабления, повреждения насаждения и время: погодные условия (820)

1.6 Назначенные мероприятия: Назначение санитарно оздоровительных мероприятий не требуется Величина отпада не превышает показатели естественного отпада в насаждении.

Исполнитель работ по проведению лесопатологического обследования:

ФИО Помаскина Татьяна Ефимовна Подпись 

Дата составления документа 18.05.2023



ВЕДОМОСТЬ ПЕРЕЧЕТА ДЕРЕВЬЕВ

Итоговая ведомость по насаждению. СКС насаждения: 1,94

Ступени толщины см																Всего		
	1		2		3		4		5		5 (а,б,в)			5 (г,д,е)			Шт/куб.м.	В т. ч. подлежит рубке, %
	Н	З	Н	З	Н	З	Н	З	Н	З	Н	З	О	Н	З	О		
1	2	3	7	5	6	7	8	9	10	11	12	13	14	15	16	17	18	19
8			35		34		19							29			117/1,75	41
12			24				7							23			54/2,5	55
16							2										2,0/2	100
20			11											11			22/4,1	50
24	12				12												24/7,7	
28	11		21		15												47/23,	
32	25		18														43/30	
36	22		23		12												57/53,5	
40			12														12/14,4	
Итого, шт	70		14 4		73		28							63			378	24
Итого, куб.м	47,3		62,5		22,96		0,8							3,5			137,1	4,3
Итого, куб. %	34		45		17		1							3			100	4

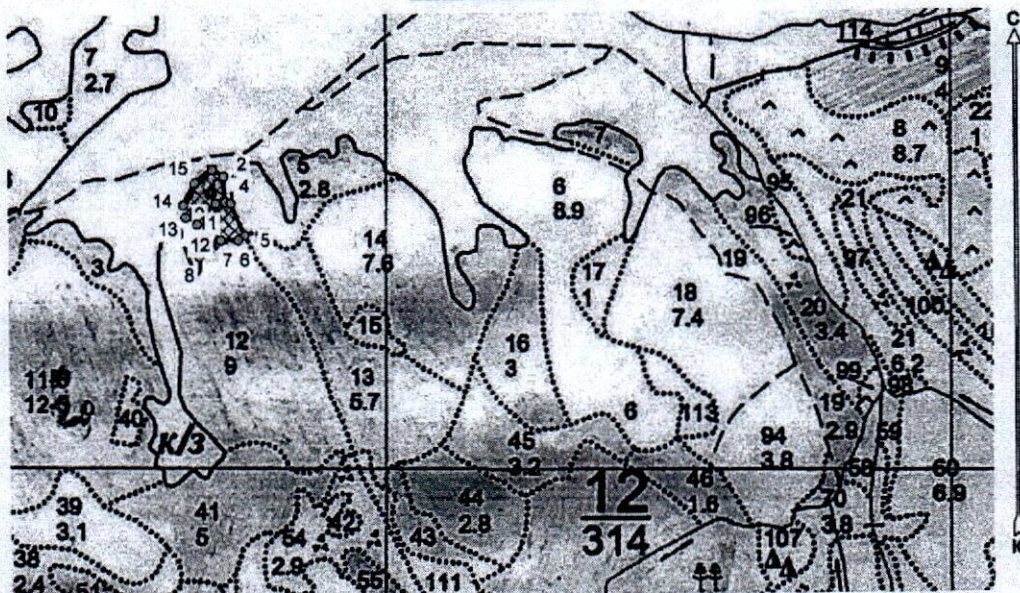
Порода: С СКС породы 1,94

Ступени толщины см																Всего		
	1		2		3		4		5		5 (а,б,в)			5 (г,д,е)			Шт/куб.м.	В т. ч. подлежит рубке, %
	Н	З	Н	З	Н	З	Н	З	Н	З	Н	З	О	Н	З	О		
1	2	3	7	5	6	7	8	9	10	11	12	13	14	15	16	17	18	19
8			35		34		19							29			117/1,7	41
12			24				7							23			54/2,5	55
16							2										2,0/2	100
20			11											11			22/4,1	50
24	12				12												24/7,7	
28	11		21		15												47/23,0	
32	25		18														43/30,0	
36	22		23		12												57/53,5	
40			12														12/14,4	
Итого, шт	70		14 4		73		28							63			378	24
Итого, куб.м	47,3		62,5		23,0		0,8							3,5			137,1	4,3
Итого, куб. %	34		45		17		1							3			100	4

Абрис лесного участка

: Республика Дагестан
 : Цумадинское лесничество
 : Цумадинское участковое лесничество, лесной квартал № 12, таксационный
 выдел № 4, площадь лесосеки 0,8 га.

Масштаб 1:10000



Условные обозначения:

	Границы назначенных мероприятий
	Привязки
	Привязка пробных площадей
	Пробная площадь

N квартала	N выдела	N лесопатологического выдела	Размеры ленты (круговой площадки) перечета					Координаты начала, конца и поворотных точек лент перечета/центров круговых площадок перечета
			N ленты (площадки)	длина, м	ширина, м	радиус, м	площадь, га	
12	4	-	Сплошной перечет					

Экспликация или координаты поворотных точек лесосеки:

Общая площадь: 0,8 га

Эксплуатационная площадь: 0,8 га

Номера точек	Координаты точки	Румбы линий	Меры линий
1 - 2	46,199593353°;42,518546357°;	ЮВ 58,5°	24
2 - 3	46,199640116°;42,518435648°;	ЮВ 3,5°	45
3 - 4	46,199872202°;42,518032349°;	ЮВ 74,5°	10
4 - 5	46,199990320°;42,518008626°;	ЮВ 24,0°	61
5 - 6	46,200290727°;42,517510429°;	ЮЗ 55,5°	14
6 - 7	46,200151252°;42,517439258°;	СЗ 90,0°	31
7 - 8	46,199775743°;42,517439258°;	ЮЗ 54,0°	48
8 - 9	46,199303674°;42,517186204°;	СВ 0,0°	25
9 - 10	46,199303674°;42,517407627°;	СВ 41,0°	43
10 - 11	46,199646997°;42,517700219°;	СВ 3,0°	34
11 - 12	46,199668455°;42,518008626°;	ЮЗ 43,5°	49
12 - 13	46,199260759°;42,517692311°;	СЗ 60,5°	23
13 - 14	46,199013996°;42,517795114°;	СЗ 9,5°	21
14 - 15	46,198971080°;42,517984902°;	СВ 27,5°	44
15 - 1	46,199217843°;42,518332847°;	СВ 52,5°	39

Исполнитель:



Беломона П.Е. Беломона 18.05.2013,

(фамилия, инициалы, подпись)

ФОТОМАТЕРИАЛЫ

