

УТВЕРЖДАЮ:

Заместитель председателя Комитета по  
лесному хозяйству Республики Дагестан

\_\_\_\_\_ должность  
 У.И. Улаев  
\_\_\_\_\_ фамилия, имя и отчество (при наличии)  
\_\_\_\_\_ дата

**Акт**

**лесопатологического обследования № 9-1-309-2022**

лесных насаждений \_\_\_\_\_ (лесничество)  
\_\_\_\_\_ (субъект Российской Федерации)  
Республика Дагестан Гунибское

Способ лесопатологического обследования: 1. Визуальный   
2. Инструментальный

**Место проведения:**

Участковое лесничество	Урочище (дача)	Квартал	Выдел	Площадь выдела, га	Лесопатологический выдел	Площадь лесопатологического выдела, га
Гергебильское	-	22	6	31	1	2

Лесопатологическое обследование проведено на общей площади 2 га.

Кадастровый номер участка: \_\_\_\_\_  
(для участков, предоставленных в постоянное (бессрочное) пользование, аренду)

Документ о праве пользования: \_\_\_\_\_  
\_\_\_\_\_  
(тип документа о праве пользования, дата, номер, вид разрешенного использования)

## 2. Инструментальное (детальное) обследование лесных насаждений.

2.1 . Лесничество \_\_\_\_\_ Гунибское  
Участковое лесничество \_\_\_\_\_ Гергебильское  
Урочище (дача) \_\_\_\_\_ - \_\_\_\_\_ Квартал 22 Выдел 6  
Лесопатологический выдел \_\_\_\_\_ 1

Наличие ограничений или особенностей участка, влияющих на назначение СОМ:

имеется угроза увеличения пожарной опасности в лесах;

имеется угроза возникновения очагов вредных организмов;

(отметка о наличии ООПТ, ОЗУ, водоохранной зоны, радиоактивного загрязнения лесов, угрозы возникновения очагов вредных организмов или пожарной опасности в лесах)

### 2.2. Фактическая таксационная характеристика лесного насаждения **не соответствует** таксационному описанию.

*Причины несоответствия:*

*давность лесоустройства 10 и более лет.*

*Ведомость лесных участков с выявленными несоответствиями таксационным описаниям приведена в приложении 1 к данному Акту.*

2.3. Состояние насаждений:

устойчивое (СКС < 1,50)   
с нарушенной устойчивостью (СКС ≥ 1,51 - ≤ 4,50)   
с утраченной устойчивостью (СКС ≥ 4,51)

2.4. Средневзвешенная категория состояния 2,77

Причины ослабления, повреждения насаждения:

*засуха (код 830); погодные условия (код 820); воздействия сильных ветров прошлых лет, повлекшие наклон более 10°, изгиб или вывал деревьев (код 821). Данные причины определены по следующим признакам: обрыв корней (вывал) прошлых лет.*





2.5. Выборке подлежит 17,7 % деревьев по запасу, в том числе:

без признаков ослабления 0 %,  
 ослабленных 0 %,  
 сильно ослабленных 0 %,  
 усыхающих 0 %,  
 свежего сухостоя 0 %,  
 свежего ветровала 0 %,  
 свежего бурелома 0 %,  
 старого сухостоя 11,8 %,  
 старого ветровала 5,9 %,  
 старого бурелома 0 %.

Причины назначения: \_\_\_\_\_  
 Причины назначения: \_\_\_\_\_  
 Причины назначения: \_\_\_\_\_  
 Причины назначения: \_\_\_\_\_

2.6. Полнота лесного насаждения после уборки деревьев, подлежащих рубке, составит: 0,3.

Критическая полнота для данной категории лесных насаждений и преобладающей породы составляет: 0,3

**ЗАКЛЮЧЕНИЕ к инструментальному обследованию участка.**

С целью предотвращения негативных процессов, снижения ущерба от их воздействия назначено: проведение ВСП на площади 2 га.

Участковое лесничество	Урочище (дача)	Квартал	Выдел	Площадь выдела, га	Лесопатологический выдел	Площадь лесопатологического выдела	Вид мероприятия	Площадь мероприятия, га	Породы	Доля выбираемой древесины по запасу, %	Рекомендуемый срок проведения мероприятия
1	2	3	4	5	6	7	8	9	10	11	12
Гергебильское	,	22	6	31	1	2	ВСП	2	С.	17,7	до 2024 года

В ЛПВ №1 площадью 2,0 га, состав 10С, полнота 0,4, Насаждение сильно ослабленное, СКС составляет 2,77. Выбираемый запас на л/п выделе 40 кбм.

Ведомость временной пробной площади и абрис участка прилагаются (приложение 2 и 3 к Акту).

РЕКОМЕНДАЦИИ по проведению мероприятий, не относящихся к мероприятиям по предупреждению распространения вредных организмов: нет.

Дата проведения ЛПО: 11.10.2022 года.

Дата составления документа: 10.11.2022 года.

Исполнитель работ по проведению лесопатологического обследования

Фамилия, имя и отчество (при наличии) Магандалиев М.М.

Организация фирма ФБУ "Рослесозащита" - "ЦЗЛ Республики Дагестан"

Должность нач. отдела

Подпись \_\_\_\_\_

Телефон 8(8722)51-76-74





Результаты проведения лесопатологического обследования лесных насаждений

за октябрь 2022 г.

Субъект Российской Федерации: Республика Дагестан  
Участковое лесничество: Гергебильское

Лесничество (лесопарк): Гунибское  
Урочище (лесная дача): -

1	2	3	4	5	6	7	8	Таксационная характеристика лесного насаждения										Число деревьев на пробе, шт.		Распределение деревьев по категориям состояния, % от запаса												Причина ослабления, повреждения		Подлежит рубке, % от запаса		Назначенные мероприятия		
								9	10	11	12	13	14	15	16	17	18	19	20	21	22	23	24	25	26	27	28	29	30	31	32	33	34	35	36			
Номер квартала	Номер выдела	Площадь выдела, га	Целевое назначение лесов	Категория защитных лесов	ОЗУ	Номер лесопатологического выдела	Площадь лесопатологического выдела, га	состав	порода	возраст	средняя высота, м	средний диаметр, см	тип леса	полнота	бонитет	запас, куб. м/га	Н	Р	Н	Р	Н	Р	Н	Р	Н	Р	Н	Р	Н	Р	Н	Р	Н	Р	Н	Р		
22	6	31,0	Защитные	Противорознозные леса	нет	1	2	10С	Всего	102	17*	26*	СХДС	0,4*	5	110*	8,8	8,8	41,1	41,1	32,4	32,4	41,1	41,1	32,4	32,4	11,8	11,8	5,9	5,9	830;	820;	17,7	17,7	ВР	2,0		
									С	-	-	-	-	-	-	-	8,8		41,1	41,1	32,4	32,4																

Условные обозначения: Н - деревья не подлежат рубке; Р - деревья подлежат рубке.

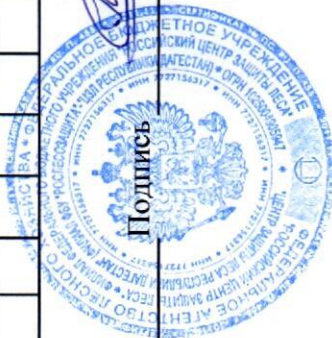
Исполнитель работ по проведению лесопатологического обследования:

Фамилия, имя и отчество (при наличии)

Магандалиев М.М.

Дата составления документа

10.11.2022



**Ведомость**

**лесных участков с выявленными несоответствиями таксационным описаниям**

Субъект Российской Федерации: \_\_\_\_\_

Республика Дагестан

Лесничество (лесопарк): \_\_\_\_\_

Гунибское

Участковое лесничество: \_\_\_\_\_

Гергебильское

Урочище (лесная дача): \_\_\_\_\_

1	2	3	4	5	6	7	8	9	10	Таксационная характеристика								Заложено пробных площадей				
										11	12	13	14	15	16	17	18	19	20	21		
год проведения лесосоустройства	номер квартала	номер выдела	площадь выдела, га	целевое назначение лесов	категория защитных лесов	ОЗУ	источник данных	номер лесопатологического выдела	площадь лесопатологического выдела, га	состав	порода	возраст, лет	средняя высота, м	средний диаметр, см	тип леса	полнота	бонитет	запас, куб. м/га	количество, шт.	общая площадь, га		
1																						
2005	22	6	31	Защитные	Противоэрозийные леса	нет	ТО	1	2	10С+Б	Сосна	85	14	20	СХДСГ	0,7	5	220				
							Ф	1	2	10С	Сосна	102	17	26	СХДСГ	0,4	5	110	1	0,21		

Условные обозначения

ТО - таксационные описания

Ф - фактическая характеристика лесного насаждения

Исполнитель работ по проведению лесопатологического обследования:

Фамилия, имя и отчество (при наличии)

Магандалиев М.М.



Подпись



**ВРЕМЕННАЯ ПРОБНАЯ ПЛОЩАДЬ № 1**

1.1 Субъект Российской Федерации: Республика Дагестан  
Лесничество Гунибское  
Участковое лесничество: Гергебильское  
Урочище (дача): -  
Квартал 22 Выдел 6 Площадь выдела 31,0 га.  
Лесопатологический выдел: 1 Площадь лесопатологического выдела 2 га.

1.2 Метод перече́та: ленточная пробная площадь.

Количество лент / площадок: 1  
Размеры площадок (длина x ширина/радиус): 70x30 м.  
Размер временной пробной площади: Размер временной пробной площади: 0,21 га.

1.3 Фактичекая таксационная характеристика насаждения:

Состав: 10С возраст 102 лет тип леса СХДСГ  
полнота 0,4 ; бонитет 5 ; запас на га 110 кбм.  
возобновление отсутствует.

1.4 Номер очага вредных организмов: б/н.


Тип очага вредных организмов: -  
Фаза развития очага вредных организмов: -

1.5 Причина ослабления, повреждения насаждения и время:

*засуха (код 830); погодные условия (код 820); воздействия сильных ветров прошлых лет, повлекшие наклон более 10°, изгиб или вывал деревьев (код 821).*  
Время повреждения: - гг. Состояние насаждения: *сильно ослабленное,*  
Средневзвешенная категория состояния насаждения: *2,77.*

1.6 Назначенные мероприятия: ВСР.

Исполнитель работ по проведению лесопатологического обследования:

Фамилия, имя Магандалиев М.М. Подпись   
и отчество (при наличии)  
Дата составления документа: 10.11.2022 года.



### ВЕДОМОСТЬ ПЕРЕЧЕТА ДЕРЕВЬЕВ

Итоговая ведомость по насаждению. СКС насаждения: 2,77.

Ступени толщины см	Количество деревьев по категориям состояния, шт.																Всего	
	1		2		3		4		5		5 (д,б,в)			5 (г,д,е)			шт./ куб.м.	в т.ч. подлежит рубке, %
	Н	З	Н	З	Н	З	Н	З	Н	З	Н	З	О	Н	З	О		
1	2	3	4	5	6	7	8	9	10	11	12	13	14	15	16	17	18	19
16			1		1												2/ 0,34	
20			1		1												2/ 0,6	
24	1		4		3									4			12/ 5,64	10,8
28	1		5		4									2			12/ 8,16	5,4
32	1		3		2									1			7/ 6,65	2,7
36			1		1												2/ 2,48	
-																	0/ 0	
-																	0/ 0	
-																	0/ 0	
-																	0/ 0	
итого, шт	3		15		12									7			37	18,9
итого, куб.м.	2,1		9,8		7,7									4,2			23,8	17,7
итого, куб.%	8,8		41,1		32,4									17,7			100	17,7

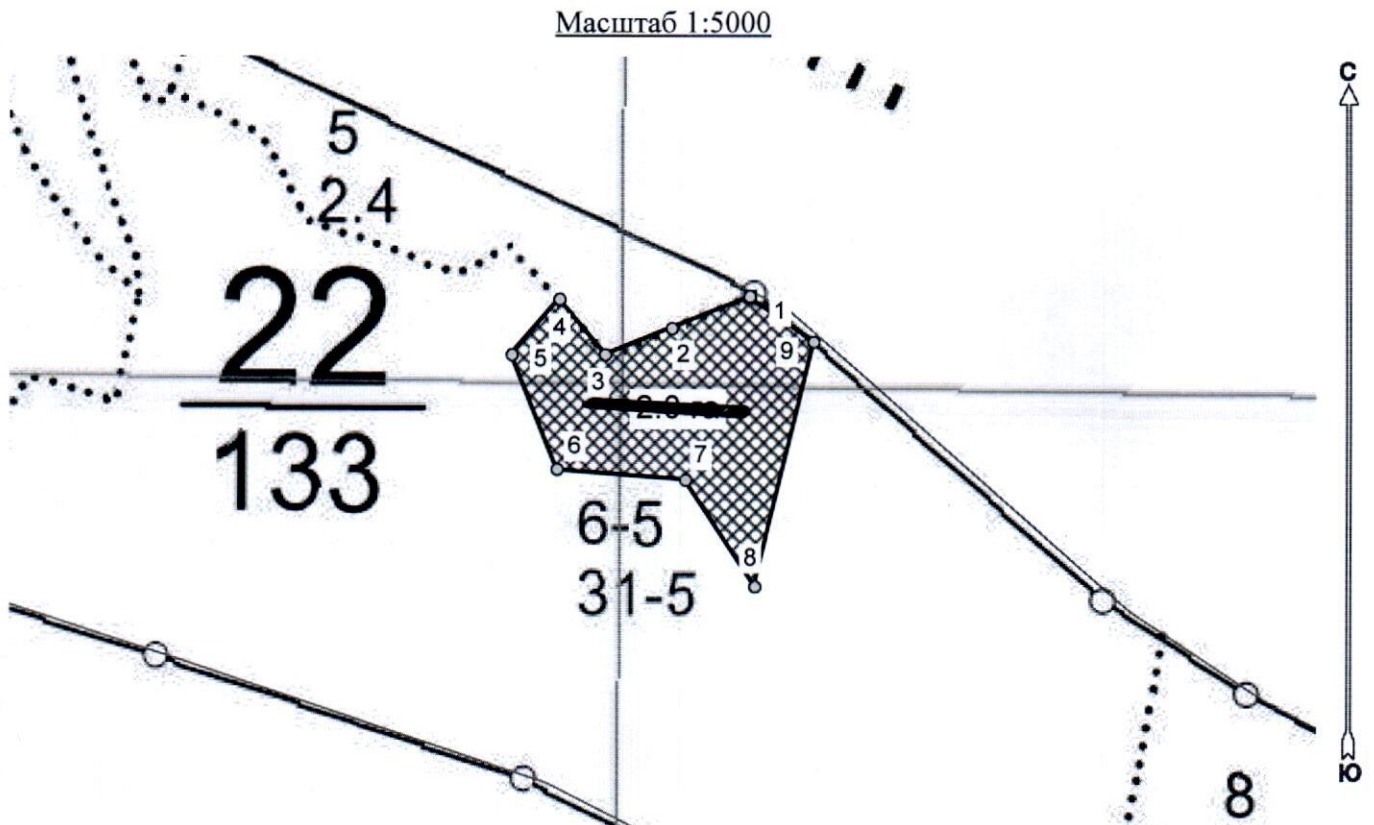
Порода: С. СКС породы: 2,77.

Ступени толщины см	Количество деревьев по категориям состояния, шт.																Всего	
	1		2		3		4		5		5 (д,б,в)			5 (г,д,е)			шт./ куб.м.	в т.ч. подлежит рубке, %
	Н	З	Н	З	Н	З	Н	З	Н	З	Н	З	О	Н	З	О		
1	2	3	4	5	6	7	8	9	10	11	12	13	14	15	16	17	18	19
16			1		1												2/ 0,34	
20			1		1												2/ 0,6	
24	1		4		3									4			12/ 5,64	10,8
28	1		5		4									2			12/ 8,16	5,4
32	1		3		2									1			7/ 6,65	2,7
36			1		1												2/ 2,48	
-																	0/ 0	
-																	0/ 0	
-																	0/ 0	
-																	0/ 0	
итого, шт	3		15		12									7			37	18,9
итого, куб.м.	2,1		9,8		7,7									4,2			23,8	17,7
итого, куб.%	8,8		41,1		32,4									17,7			100	17,7

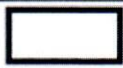




Абрис лесного участка  
с обозначенными границами

Субъект Российской Федерации. Республика Дагестан:  
: Гунибское лесничество  
: Гергебильское уч лесничество, лесной квартал № 22, таксационный выдел № 6,  
площадь л.п. выдела 2.0 га.



Условные обозначения:

	границы назначаемых мероприятий
	поворотные точки
	схематическое расположение пробных площадей

Исполнитель: Магандалиев М М

  
начальник отдела ГЛПМ и ЗЛ

\* в таблицах приведены магнитные углы  
(магнитное склонение 0 / не задано)

Экспликация или координаты поворотных точек лесосеки:

Общая площадь: 2.0 га

Эксплуатационная площадь: 2.0 га

Номера точек	Величина угла (Пр.внутр)	Координаты точки	Румбы линий/(азимуты)	Меры линий
1 - 2	ЮЗ 67.5°   179.5°	46° 59' 00"; 42° 27' 41";	ЮЗ 67.5°/(247.5°)	55.4
2 - 3		46° 58' 58"; 42° 27' 41";		
3 - 4	107.0°	46° 58' 56"; 42° 27' 40";	СЗ 39.0°/(321.0°)	47.6
4 - 5	280.5°	46° 58' 55"; 42° 27' 41";	ЮЗ 40.5°/(220.5°)	48.7
5 - 6	242.0°	46° 58' 53"; 42° 27' 40";	ЮВ 21.5°/(158.5°)	81.3
6 - 7	243.5°	46° 58' 55"; 42° 27' 38";	ЮВ 85.0°/(95.0°)	85.0
7 - 8	128.0°	46° 58' 58"; 42° 27' 38";	ЮВ 33.0°/(147.0°)	84.0
8 - 9	313.5°	46° 59' 00"; 42° 27' 35";	СВ 13.5°/(13.5°)	166.4
9 - 1	248.0°	46° 59' 02"; 42° 27' 41";	СЗ 54.5°/(305.5°)	51.8

Номер выдела	Ленты перечета					Координаты начала, конца поворотных точек лент перечета	
	Номер ленты	длина, м	ширина, м	радиус, м	площадь, га		
6	1	70	30		0,21	46° 58' 53"	42° 27' 40"
						46° 58' 53"	42° 27' 41"
						46° 59' 02"	42° 27' 41"
						46° 59' 01"	42° 27' 42"

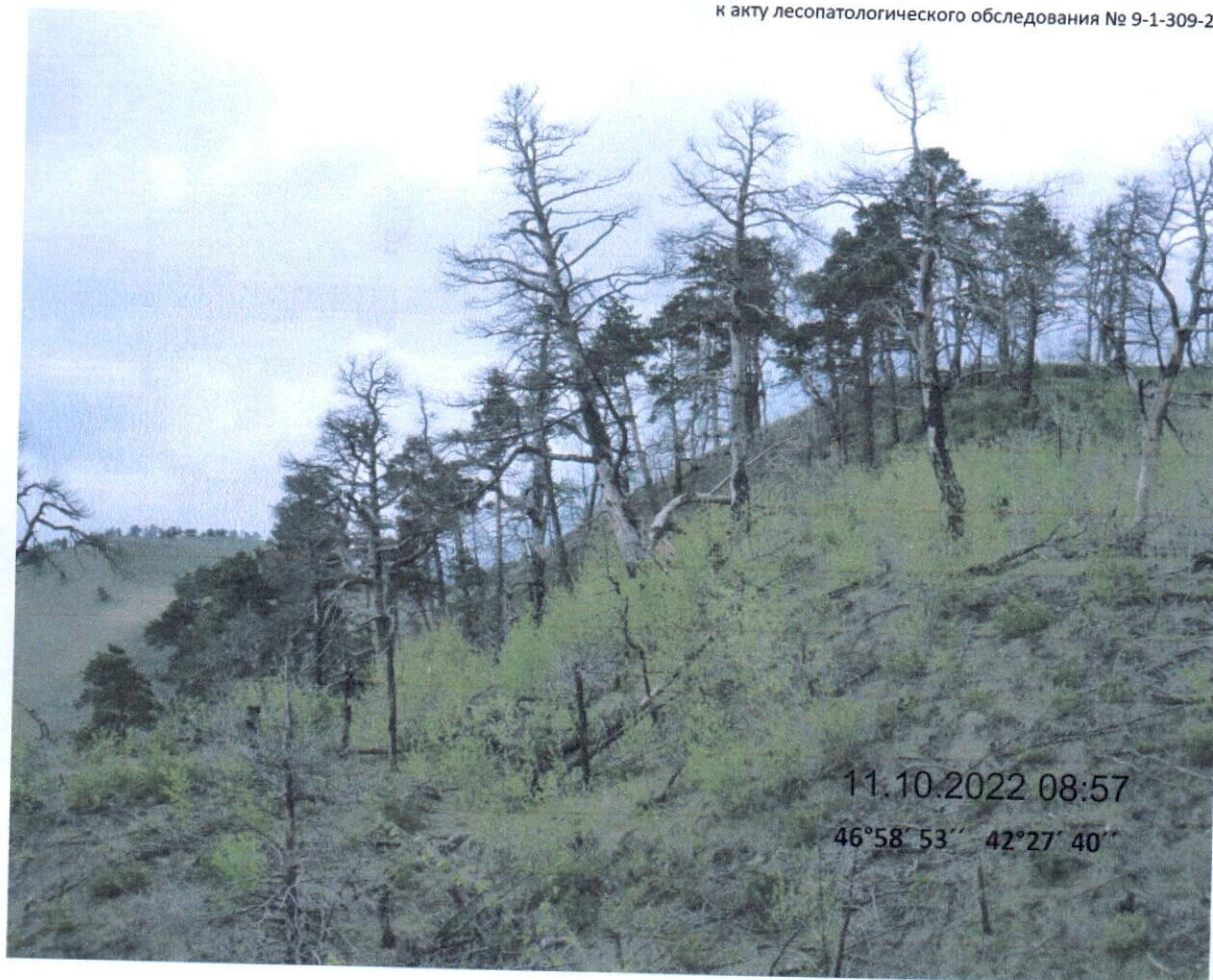
Исполнитель: Магандалиев М М

начальник отдела ГЛПМ и ЗЛ

\* в таблицах приведены магнитные углы  
(магнитное склонение 0 / не задано)

ГИС «Лесные ресурсы» Формат 5  
1999-2018. Все права защищены.





11.10.2022 08:57

46°58' 53'' 42°27' 40''