

УТВЕРЖДАЮ:

Заместитель председателя Комитета
по лесному хозяйству Республики
Дагестан



должность

У.И. Улакаев

фамилия, имя и отчество (при наличии)

11.11.2022 г.

дата

Акт

лесопатологического обследования № 1-19-325-2022

лесных насаждений Кизлярское (лесничество)
Республика Дагестан (субъект Российской Федерации)

Способ лесопатологического обследования: 1. Визуальный
2. Инструментальный

Место проведения:

Участковое лесничество	Урочище (дача)	Квартал	Выдел	Площадь выдела, га	Лесопатологический выдел	Площадь лесопатологического выдела, га
Атай-Батхановское	-	7	38	2,7	-	-

Лесопатологическое обследование проведено на общей площади 2,7 га.

Кадастровый номер участка: _____
(для участков, предоставленных в постоянное (бессрочное) пользование, аренду)

Документ о праве пользования: _____

(тип документа о праве пользования, дата, номер, вид разрешенного использования)

1. Визуальное (рекогносцировочное) лесопатологическое обследование.

Наземное

Дистанционное

1.1. На площади 2,7 га фактическая таксационная характеристика лесного насаждения **соответствует** таксационному описанию.

1.2. Лесные насаждения с нарушенной и утраченной устойчивостью выявлены на площади 2,7 га.

Участковое лесничество	Урочище (дача)	Квартал	Выдел	Площадь, га		Причина ослабления (гибели)
				с нарушенной устойчивостью	с утраченной устойчивостью	
1	2	3	4	5	6	7
Атай-Батхановское	-	7	38	-	2,7	821; 810; 822; 300.

Состояние обследованных лесных насаждений приведено в приложениях 1.1 - 1.4 к Акту в зависимости от метода проведения ЛПО.

1.3. В обследованных лесных участках прогнозируется:

Прогноз	Площадь, га
1	2
Ослабление лесных насаждений	-
Усыхание лесных насаждений различной степени	2,7
Развитие очагов вредных организмов	

1.4. Обнаружено загрязнение лесного участка отходами и выбросами:

промышленными

бытовыми

Вид загрязнения	Размеры загрязнения			Объем, кубм	Площадь загрязнения, га
	ширина, м	длина, м	высота, м		
1	2	3	4	5	6

ЗАКЛЮЧЕНИЕ

На площади 2,7 га насаждение погибшее. СКС насаждений составляет 5,0.

Требуется проведение инструментального (детального) ЛПО.

Назначенные профилактические мероприятия по защите лесов: нет

агитационные мероприятия: нет

Уч. Л-во	Урочище	Квартал	Выдел	Площадь выдела	ЛП выдел	Площадь ЛП выдела	Вид мероприятия	Срок проведения
1	2	3	4	5	6	7	8	9
Атай-Батхановское	-	7	38	2,7	-	-	Проведение инструментального (детального) ЛПО.	до 2024 года

Дата проведения обследований: 19.09.2022 года.

Исполнитель работ по проведению лесопатологического обследования:

Фамилия, имя и отчество (при наличии)

Магандалиев М.М.

Организация филиал ФБУ "Рослесозащита" - "ЦЗЛ Республики Дагестан"

Должность нач. отдела

Подпись

Телефон 8(8722)51-76-74



2. Инструментальное (детальное) обследование лесных насаждений.

2.1. Лесничество Кизлярское
Участковое лесничество Атай-Батхановское
Урочище (дача) - Квартал 7 Выдел 38
Лесопатологический выдел -

Наличие ограничений или особенностей участка, влияющих на назначение СОМ:

имеется угроза увеличения пожарной опасности в лесах;

(отметка о наличии ООПТ, ОЗУ, водоохранной зоны, радиоактивного загрязнения лесов, угрозы возникновения очагов вредных организмов или пожарной опасности в лесах)

2.2. Фактическая таксационная характеристика лесного насаждения

соответствует таксационному описанию.

Ведомость лесных участков с выявленными несоответствиями таксационным описаниям (Приложение 1) не прилагается

2.3. Состояние насаждений:

устойчивое ($СКС < 1,50$)
с нарушенной устойчивостью ($СКС \geq 1,51 - \leq 4,50$)
с утраченной устойчивостью ($СКС \geq 4,51$)

2.4. Средневзвешенная категория состояния 5,00

Причины ослабления, повреждения насаждения:

воздействия сильных ветров прошлых лет, повлекшие наклон более 10° , изгиб или вывал деревьев (код 821); неблагоприятные условия произрастания (код 810); воздействия шквалистых и ураганных ветров прошлых лет, повлекшие слом стволов деревьев (код 822); повреждение (заселено или отработано) стволовыми вредителями (код 300). Данные причины определены по следующим признакам: обрыв корней (ывал) прошлых лет; отработано стволовыми вредителями $> 1/2$ окр. ств. под кроной; усыхание $> 3/4$ ветвей в кроне прошлых лет; слом ствола под кроной прошлых лет.

2.5. Выборке подлежит 100 % деревьев по запасу, в том числе:

без признаков ослабления 0 %,
ослабленных 0 %,
сильно ослабленных 0 %,
усыхающих 0 %,
свежего сухостоя 0 %,
свежего ветровала 0 %,
свежего бурелома 0 %,
старого сухостоя 3 %,
старого ветровала 94 %,
старого бурелома 3 %.

Причины назначения: _____
Причины назначения: _____
Причины назначения: _____
Причины назначения: _____

2.6. Полнота лесного насаждения после уборки деревьев, подлежащих рубке, составит: 0.

Критическая полнота для данной категории лесных насаждений и преобладающей породы составляет: не лимитируется

ЗАКЛЮЧЕНИЕ к инструментальному обследованию участка.

С целью предотвращения негативных процессов, снижения ущерба от их воздействия назначено: проведение УНД на площади 2,7 га.

Участковое лесничество	Урочище (дача)	Квартал	Выдел	Площадь выдела, га	Лесопатологический выдел	Площадь лесопатологического выдела	Вид мероприятия	Площадь мероприятия, га	Породы	Доля выбираемой древесины по запасу, %	Рекомендуемый срок проведения мероприятия
1	2	3	4	5	6	7	8	9	10	11	12
Атай-Батхановское		7	38	2,7	-	-	УНД	2,7	А	100	до 2024 года

В выделе 38 площадью 2,7 га, состав 10А, полнота 0,7, СКС насаждений составляет 5,0 - насаждение погибшее. В соответствии с п. 57 приказа МПР РФ от 09.11.2020 №912 "Уборка неликвидной древесины проводится в местах образования ветровала, бурелома, снеголома, верховых пожаров и других повреждений при наличии неликвидной и дровяной древесины более 90 % от общего запаса погибших и поврежденных деревьев, а также в случаях, когда заготовка древесины погибших или поврежденных насаждений запрещена."

Ведомость временной пробной площади и абрис участка прилагаются (приложение 2 и 3 к Акту). В соответствии с п. 47 приказа МПР России № 910, распределение пород по категориям санитарного состояния произведено визуально.

РЕКОМЕНДАЦИИ по проведению мероприятий, не относящихся к мероприятиям по предупреждению распространения вредных организмов нет.

Дата проведения ЛПО: 19.09.2022 года.

Дата составления документа: 14.10.2022 года.

Исполнитель работ по проведению лесопатологического обследования

Фамилия, имя и отчество (при наличии) Магандалиев М М

Организация филиал ФБУ "Рослесозащита" - "ЦЗЛ Республики Дагестан"

Должность нач. отдела

Подпись

Телефон 8(8722)51-76-74



Результаты проведения лесопатологического обследования лесных насаждений

за сентябрь 2022 г.

Республика Дагестан

Лесничество (лесопарк):

Кузьярское

Урочище (лесная дача):

Амай-Батханаевское

Участковое лесничество:

Субъект Российской Федерации:

1	2	3	4	5	6	7	8	9	Таксационная характеристика лесного насаждения		17	18	Распределение деревьев по категориям состояния, % от запаса																
									запас, куб. м/га	число деревьев на проб. шт.			Н	Р	Н	Р	Н	Р	Н	Р	Н	Р	Н	Р	Н	Р			
Номер квартала	Номер выдела	Площадь выдела, га	Целевое назначение лесов	Категория защитных лесов	ОЗУ	Номер лесопатологического выдела	Площадь лесопатологического выдела, га	состав	порода	возраст	средняя высота, м	средний диаметр, см	тип леса	полнота	бонитет	запас, куб. м/га	40	2	3,0	94,0	3,0	821,8	100,0	822,3	100,0	УНД	2,7		
7	38	2,7	Защитные	Леса, расположенные в пустынных, полупустынных, лесостепных, лесотундровых зонах, степях, горах	нет	10А	Всего	А	А	В	В	В	В	В	В	В	В	В	В	В	В	В	В	В	В	В	В	В	В

Условные обозначения: Н - деревья не подлежат рубке; Р - деревья подлежат рубке.

Исполнитель работ по проведению лесопатологического обследования:

Магандаев М М

Подпись

Дата составления документа

14.10.2022



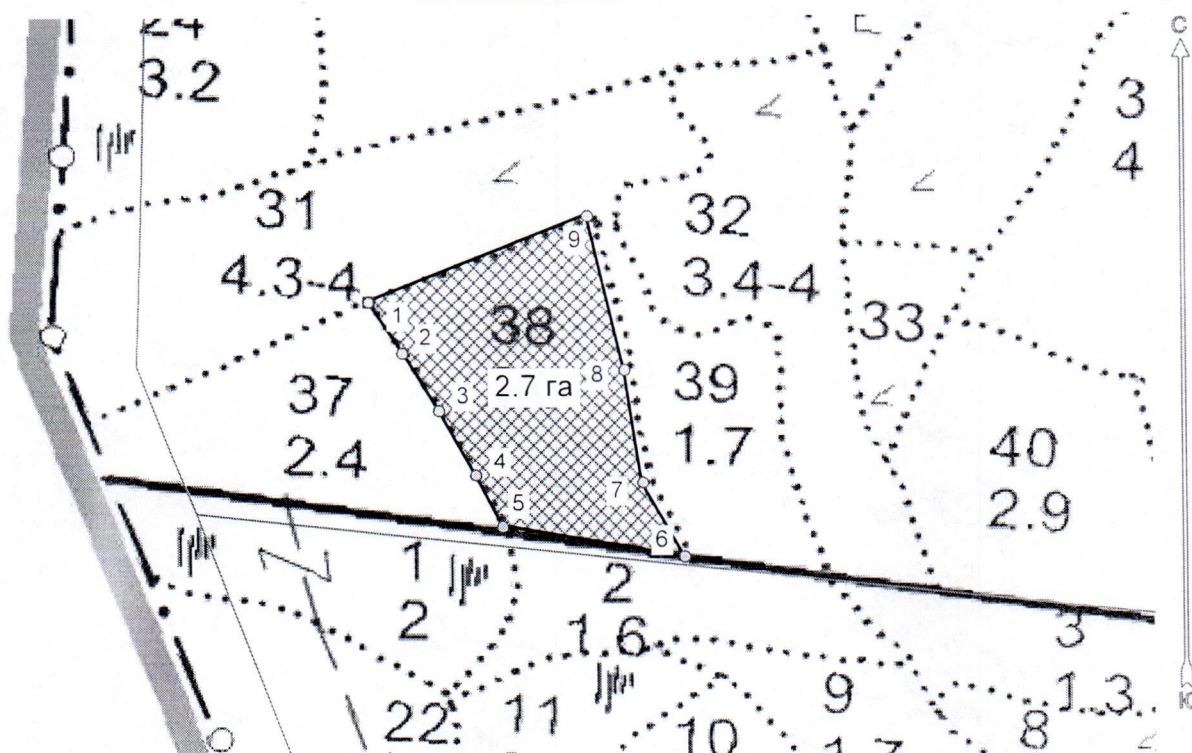
(Handwritten signature)

(Handwritten signature)

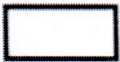


Абрис лесного участка
с обозначенными границами

Субъект Российской Федерации. Республика Дагестан:
: Кизлярское лесничество
: Атай-Батхановское уч лесничество, лесной квартал № 7, таксационный выдел № 38, площадь выдела 2.7 га. Мероприятие УНД

Масштаб 1:5000



Условные обозначения:

	границы назначаемых мероприятий
	поворотные точки
	схематическое расположение пробных площадей

Исполнитель: Магандалиев М М


начальник отдела ОПМ и ЗЛ



* в таблицах приведены магнитные углы
(магнитное склонение 0 / не задано)

* в таблицах приведены магнитные углы (магнитное склонение 0 / не задано)

Исполнитель: Матвеев М М

начальник отдела Г.И.М.И.Э.И.

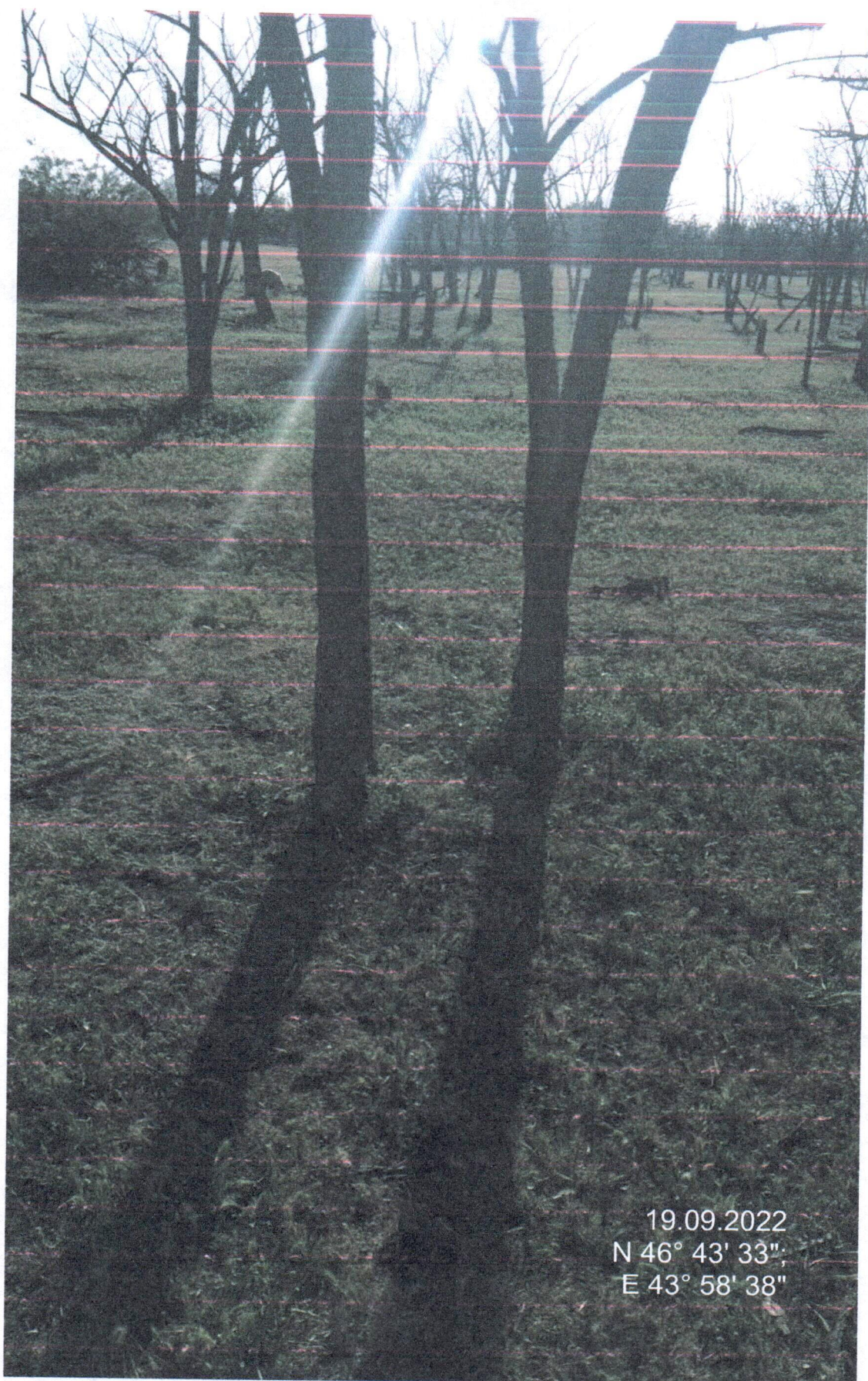
5



Номера точек	Величина угла (Пр.внутр)	Координаты точки	Румбы линий/(азимуты)	Меры линий
1 - 2	ЮВ 33,5° 179,0°	46° 43' 32" 43° 58' 39"	ЮВ 33,5°/(146,5°)	42,2
2 - 3	177,0°	46° 43' 34" 43° 58' 37"	ЮВ 32,0°/(148,0°)	46,7
3 - 4	178,0°	46° 43' 35" 43° 58' 36"	ЮВ 29,0°/(151,0°)	51,1
4 - 5	233,5°	46° 43' 36" 43° 58' 34"	ЮВ 27,0°/(153,0°)	39,5
5 - 6	308,5°	46° 43' 41" 43° 58' 34"	ЮВ 80,5°/(99,5°)	127,4
6 - 7	159,5°	46° 43' 40" 43° 58' 35"	СЗ 29,0°/(331,0°)	58,0
7 - 8	184,5°	46° 43' 40" 43° 58' 38"	СЗ 9,0°/(351,0°)	78,1
8 - 9	278,0°	46° 43' 38" 43° 58' 41"	СЗ 13,5°/(346,5°)	108,4
9 - 1			ЮЗ 69,0°/(249,0°)	162,3

Общая площадь: 2,7 га
Эксплуатационная площадь: 2,7 га

Экспликация или координаты поворотных точек лесосеки:



19.09.2022
N 46° 43' 33";
E 43° 58' 38"