

УТВЕРЖДАЮ:

Заместитель председателя Комитета по  
лесному хозяйству Республики Дагестан

\_\_\_\_\_ должность  
 У.И. Улаев  
\_\_\_\_\_ фамилия, имя и отчество (при наличии)  
09.12.2022 г. \_\_\_\_\_ дата

**Акт**

**лесопатологического обследования № 13-2-313-2022**

лесных насаждений \_\_\_\_\_ Тляратинское \_\_\_\_\_ (лесничество)  
\_\_\_\_\_ Республика Дагестан \_\_\_\_\_ (субъект Российской Федерации)

Способ лесопатологического обследования: 1. Визуальный   
2. Инструментальный

**Место проведения:**

Участковое лесничество	Урочище (дача)	Квартал	Выдел	Площадь выдела, га	Лесопатологический выдел	Площадь лесопатологического выдела, га
Хадияльское	-	80	6	0,7	-	-

Лесопатологическое обследование проведено на общей площади 0,7 га.

Кадастровый номер участка: \_\_\_\_\_  
(для участков, предоставленных в постоянное (бессрочное) пользование, аренду)

Документ о праве пользования: \_\_\_\_\_

(тип документа о праве пользования, дата, номер, вид разрешенного использования)

## 2. Инструментальное (детальное) обследование лесных насаждений.

2.1 . Лесничество Гляртинское  
Участковое лесничество Хадияльское  
Урочище (дача) - Квартал 80 Выдел 6  
Лесопатологический выдел -

Наличие ограничений или особенностей участка, влияющих на назначение СОМ:

имеется угроза увеличения пожарной опасности в лесах;

(отметка о наличии ООПТ, ОЗУ, водоохранной зоны, радиоактивного загрязнения лесов, угрозы возникновения очагов вредных организмов или пожарной опасности в лесах)

2.2. Фактическая таксационная характеристика лесного насаждения  
**не соответствует** таксационному описанию.

*Причины несоответствия:*

*давность лесоустройства 10 и более лет.*

*Ведомость лесных участков с выявленными несоответствиями таксационным описаниям приведена в приложении 1 к данному Акту.*

2.3. Состояние насаждений:

устойчивое (СКС < 1,50)   
с нарушенной устойчивостью (СКС ≥ 1,51 - ≤ 4,50)   
с утраченной устойчивостью (СКС ≥ 4,51)

2.4. Средневзвешенная категория состояния 2,54

Причины ослабления, повреждения насаждения:

*воздействия тяжести снега, повлекшие сильный изгиб или слом стволов деревьев в прошлые годы (код 823); воздействия сильных ветров прошлых лет, повлекшие наклон более 10°, изгиб или вывал деревьев (код 821); воздействия шквалистых и ураганных ветров прошлых лет, повлекшие слом стволов деревьев (код 822). Данные причины определены по следующим признакам: обрыв корней (вывал) прошлых лет; слом ствола под кроной прошлых лет.*



2.5. Выборке подлежит 19,9 % деревьев по запасу, в том числе:

без признаков ослабления 0 %,  
ослабленных 0 %,  
сильно ослабленных 0 %,  
усыхающих 0 %,  
свежего сухостоя 0 %,  
свежего ветровала 0 %,  
свежего бурелома 0 %,  
старого сухостоя 0 %,  
старого ветровала 12,3 %,  
старого бурелома 7,6 %.

Причины назначения: \_\_\_\_\_  
Причины назначения: \_\_\_\_\_  
Причины назначения: \_\_\_\_\_  
Причины назначения: \_\_\_\_\_

2.6. Полнота лесного насаждения после уборки деревьев, подлежащих рубке, составит: 0,4.

Критическая полнота для данной категории лесных насаждений и преобладающей породы составляет: 0,3

### ЗАКЛЮЧЕНИЕ к инструментальному обследованию участка.

С целью предотвращения негативных процессов, снижения ущерба от их воздействия назначено: проведение ВСП на площади 0,7 га.

Участковое лесничество	Урочище (дача)	Квартал	Выдел	Площадь выдела, га	Лесопатологический выдел	Площадь лесопатологического выдела	Вид мероприятия	Площадь мероприятия, га	Породы	Доля выбираемой древесины по запасу, %	Рекомендуемый срок проведения мероприятия
1	2	3	4	5	6	7	8	9	10	11	12
Хадияльское	.	80	6	0,7	-	-	ВСП	0,7	Б, С, Ос.	19,9	до 2024 года

Ведомость временной пробной площади и абрис участка прилагаются (приложение 2 и 3 к Акту).

РЕКОМЕНДАЦИИ по проведению мероприятий, не относящихся к мероприятиям по предупреждению распространения вредных организмов нет.

Дата проведения ЛПО: 28.10.2022 года.

Дата составления документа: 27.11.2022 года.

Исполнитель работ по проведению лесопатологического обследования

Фамилия, имя и отчество (при наличии) Магандалиев М М

Организация филиал ФБУ "Рослесозащита" - "ЦЗЛ Республики Дагестан"

Должность нач. отдела

Подпись \_\_\_\_\_

Телефон 8(8722)51-76-74



**Результаты проведения лесопатологического обследования лесных насаждений**

за октябрь 2022 г.

Субъект Российской Федерации: Республика Дагестан  
Участковое лесничество: Хадияльское

Лесничество (лесопарк): Тляртинское  
Урочище (лесная дача): -

1	2	3	4	5	6	7	8	Таксационная характеристика лесного насаждения										Распределение деревьев по категориям состояния, % от запаса						Назначенные мероприятия															
								9	10	11	12	13	14	15	16	17	18	19	20	21	22	23	24	25	26	27	28	29	30	31	32	33	34	35	36				
Номер квартала	Номер выдела	Площадь выдела, га	Целевое назначение лесов	Категория защитных лесов	ОЗУ	Номер лесопатологического выдела	Площадь лесопатологического выдела	состав	порода	возраст	средняя высота, м	средний диаметр, см	тип леса	полнота	фонитет	запас, куб. м/га	Число деревьев на пробе, шт.	без признаков ослабления			ослабленные			сильно ослабленные			усыхающие			свежий сухостой	свежий ветровал	свежий бурелом	старый сухостой	старый ветровал	старый бурелом	Причина ослабления, повреждения	Подлежит рубке, % от запаса	вид	Назначенные мероприятия
80	6	0,7	Защитные	Противопожарные леса	нет	-	-	5СЗВ20С	Всего	42	10*	16*	СВЧС	0,5	4	70*	18	297	Н	Р	Н	Р	Н	Р	Н	Р	Н	Р	Н	Р	Н	Р	823;	19,9	ВСР	0,7			
								С	-	-	-	-	-	-	-	-	44,5	44,5	Н	Р	Н	Р	Н	Р	Н	Р	Н	Р	Н	Р	Н	Р	821;	26,7					
								Б	-	-	-	-	-	-	-	-	11,4	11,4	Н	Р	Н	Р	Н	Р	Н	Р	Н	Р	Н	Р	Н	Р	822.	15,1					
								Ос	-	-	-	-	-	-	-	-	16,5	16,5	Н	Р	Н	Р	Н	Р	Н	Р	Н	Р	Н	Р	Н	Р	15,1	15,7					

Условные обозначения: Н - деревья не подлежат рубке; Р - деревья подлежат рубке.

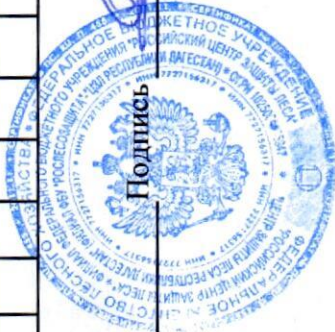
Исполнитель работ по проведению лесопатологического обследования:

Фамилия, имя и отчество (при наличии)

Магандалиев М М

Дата составления документа

27.11.2022



Подпись

**Ведомость**

**лесных участков с выявленными несоответствиями таксационным описаниям**

Субъект Российской Федерации:

Республика Дагестан

Лесничество (лесопарк):

Тляртинское

Участковое лесничество:

Хадыльское

Урочище (лесная дача):

-

Год проведения лесосурьейства	Номер квартала	Номер выдела	Площадь выдела, га	Целевое назначение лесов	Категория защитных лесов	ОЗУ	Источник данных	Номер лесопатологического выдела	Площадь лесопатологического выдела, га	Таксационная характеристика										Заложено пробных площадей			
										состав	порода	возраст, лет	средняя высота, м	средний диаметр, см	тип леса	полнота	бонитет	запас, куб. м/га	количество, шт.	общая площадь, га			
2005	80	6	0,7	Защитные	Противозональные леса	нет	ТО	9		11	12	13	14	15	16	17	18	19	20	21			
							Ф	10	0,7	6Б20С2СС	Береза	15	5	6	СВЧСБ	0,5	4	20					
										5С3Б20с	Сосна	42	10	16	СВЧСБ	0,5	4	70	1	0,7			

Условные обозначения

ТО - таксационные описания

Ф - фактическая характеристика лесного насаждения

Исполнитель работ по проведению лесопатологического обследования:

Фамилия, имя и отчество (при наличии)

Магандалиев М М

Подпись



*Handwritten signature in blue ink.*

**ВРЕМЕННАЯ ПРОБНАЯ ПЛОЩАДЬ**

1.1 Субъект Российской Федерации: Республика Дагестан  
Лесничество Гляртинское  
Участковое лесничество: Хадияльское  
Урочище (дача): -  
Квартал 80 Выдел 6 Площадь выдела 0,7 га.  
Лесопатологический выдел: - Площадь лесопатологического выдела 0,7 га.

1.2 Метод перече́та: сплошной перече́т.

Количество лент / площадок: ---  
Размеры площадок (длина x ширина/радиус): ---  
Размер временной пробной площади: Размер временной пробной площади: 0,7 га.

1.3 Фактическая таксационная характеристика насаждения:

Состав: 5СЗБ2Ос возраст 42 лет тип леса СВЧСБ  
полнота 0,5; бонитет 4; запас на га 70 кбм.  
возобновление отсутствует.

1.4 Номер очага вредных организмов: б/н.

Тип очага вредных организмов: -  
Фаза развития очага вредных организмов: -

1.5 Причина ослабления, повреждения насаждения и время:

*воздействия тяжести снега, повлекшие сильный изгиб или слом стволов деревьев в прошлые годы (код 823); воздействия сильных ветров прошлых лет, повлекшие наклон более 10°, изгиб или вывал деревьев (код 821); воздействия шквалистых и ураганных ветров прошлых лет, повлекшие слом стволов деревьев (код 822).*  
Время повреждения: - гг. Состояние насаждения: *сильно ослабленное,*  
Средневзвешенная категория состояния насаждения: *2,54.*

1.6 Назначенные мероприятия: ВСР.

Исполнитель работ по проведению лесопатологического обследования:

Фамилия, имя Магандалиев М М Подпись   
и отчество (при наличии)  
Дата составления документа: 27.11.2022 года.



### ВЕДОМОСТЬ ПЕРЕЧЕТА ДЕРЕВЬЕВ

Итоговая ведомость по насаждению. СКС насаждения: 2,54.

Ступени толщины см	Количество деревьев по категориям состояния, шт.																Всего	
	1		2		3		4		5		5 (а,б,в)			5 (г,д,е)			шт./ куб.м.	в т.ч. подлежит рубке, %
	Н	З	Н	З	Н	З	Н	З	Н	З	Н	З	О	Н	З	О		
1	2	3	4	5	6	7	8	9	10	11	12	13	14	15	16	17	18	19
8	5		10		7									16			38/ 1,02	5,4
12	9		19		17									16			61/ 3,7	5,4
16	21		32		21									14			88/ 11,36	4,7
20	21		23		14									17			75/ 17,7	5,8
24	11		13		5									6			35/ 13,42	2
-																	0/ 0	
-																	0/ 0	
-																	0/ 0	
-																	0/ 0	
-																	0/ 0	
итого, шт	67		97		64									69			297	23,2
итого, куб.м.	12,3		16,0		9,5									9,4			47,2	19,9
итого, куб,%	26,1		33,9		20,1									19,9			100	19,9

Порода1: С. СКС породы: 2,42.

Ступени толщины см	Количество деревьев по категориям состояния, шт.																Всего	
	1		2		3		4		5		5 (а,б,в)			5 (г,д,е)			шт./ куб.м.	в т.ч. подлежит рубке, %
	Н	З	Н	З	Н	З	Н	З	Н	З	Н	З	О	Н	З	О		
1	2	3	4	5	6	7	8	9	10	11	12	13	14	15	16	17	18	19
8	3		1											8			12/ 0,24	7,1
12	5		2		1									7			15/ 0,9	6,4
16	14		7		2									7			30/ 3,9	6,4
20	16		8		3									7			34/ 7,48	6,4
24	8		4		1									6			19/ 6,65	5,5
-																	0/ 0	
-																	0/ 0	
-																	0/ 0	
-																	0/ 0	
-																	0/ 0	
итого, шт	46		22		7									35			110	31,8
итого, куб.м.	8,5		4,2		1,3									5,1			19,1	26,7
итого, куб,%	44,5		22		6,8									26,7			100	26,7

Порода2: Б. СКС породы: 2,62.

Ступени толщины см	Количество деревьев по категориям состояния, шт.																Всего	
	1		2		3		4		5		5 (а,б,в)			5 (г,д,е)			шт./ куб.м.	в т.ч. подлежит рубке, %
	Н	З	Н	З	Н	З	Н	З	Н	З	Н	З	О	Н	З	О		
1	2	3	4	5	6	7	8	9	10	11	12	13	14	15	16	17	18	19
8	2		9		7									8			26/ 0,78	5,4
12	4		16		15									9			44/ 2,64	6
16	5		21		15									7			48/ 5,76	4,7
20	3		11		8									4			26/ 5,72	2,7
24	1		4														5/ 1,6	
-																	0/ 0	
-																	0/ 0	
-																	0/ 0	
-																	0/ 0	
-																	0/ 0	
итого, шт	15		61		45									28			149	18,8
итого, куб.м.	1,9		7,5		4,7									2,5			16,6	15,1
итого, куб,%	11,4		45,2		28,3									15,1			100	15,1



Порода: Ос. СКС породы: 2,61.

Ступени толщины см	Количество деревьев по категориям состояния, шт.																Всего	
	1		2		3		4		5		5 (а,б,в)			5 (г,д,е)			шт./ куб.м.	в т.ч. подлежит рубке, %
	Н	З	Н	З	Н	З	Н	З	Н	З	Н	З	О	Н	З	О		
1	2	3	4	5	6	7	8	9	10	11	12	13	14	15	16	17	18	19
12			1		1												2/ 0,16	
16	2		4		4												10/ 1,7	
20	2		4		3									6			15/ 4,5	15,8
24	2		5		4												11/ 5,17	
-																	0/ 0	
-																	0/ 0	
-																	0/ 0	
-																	0/ 0	
-																	0/ 0	
итого, шт	6		14		12									6			38	15,789474
итого, куб.м.	1,9		4,3		3,5									1,8			11,5	15,7
итого, куб.%	16,5		37,4		30,4									15,7			100	15,7

**ВРЕМЕННАЯ ПРОБНАЯ ПЛОЩАДЬ**

1.1 Субъект Российской Федерации: Республика Дагестан  
Лесничество Гляртинское  
Участковое лесничество: Хадияльское  
Урочище (дача): -  
Квартал 80 Выдел 6 Площадь выдела 0,7 га.  
Лесопатологический выдел: - Площадь лесопатологического выдела 0,7 га.

1.2 Метод перече́та: сплошной перече́т.

Количество лент / площадок: ---  
Размеры площадок (длина x ширина/радиус): ---  
Размер временной пробной площади: Размер временной пробной площади: 0,7 га.

1.3 Фактичекая таксационная характеристика насаждения:

Состав: 5С3Б2Ос возраст 42 лет тип леса СВЧСБ  
полнота 0,5 ; бонитет 4 ; запас на га 70 кбм.  
возобновление отсутствует.

1.4 Номер очага вредных организмов: б/н.

Тип очага вредных организмов: -  
Фаза развития очага вредных организмов: -

1.5 Причина ослабления, повреждения насаждения и время:

*воздействия тяжести снега, повлекшие сильный изгиб или слом стволов деревьев в прошлые годы (код 823); воздействия сильных ветров прошлых лет, повлекшие наклон более 10°, изгиб или вывал деревьев (код 821); воздействия шквалистых и ураганных ветров прошлых лет, повлекшие слом стволов деревьев (код 822).*  
Время повреждения: - гг. Состояние насаждения: *сильно ослабленное,*  
Средневзвешенная категория состояния насаждения: *2,54.*

1.6 Назначенные мероприятия: ВСП.

Исполнитель работ по проведению лесопатологического обследования:

Фамилия, имя Магандалиев М М Подпись   
и отчество (при наличии)  
Дата составления документа: 27.11.2022 года.



### ВЕДОМОСТЬ ПЕРЕЧЕТА ДЕРЕВЬЕВ

Итоговая ведомость по насаждению. СКС насаждения: 2,54.

Ступени толщины см	Количество деревьев по категориям состояния, шт.																Всего	
	1		2		3		4		5		5 (а,б,в)			5 (г,д,е)			шт./ куб.м.	в т.ч. подлежит рубке, %
	Н	З	Н	З	Н	З	Н	З	Н	З	Н	З	О	Н	З	О		
1	2	3	4	5	6	7	8	9	10	11	12	13	14	15	16	17	18	19
8	5		10		7									16			38/ 1,02	5,4
12	9		19		17									16			61/ 3,7	5,4
16	21		32		21									14			88/ 11,36	4,7
20	21		23		14									17			75/ 17,7	5,8
24	11		13		5									6			35/ 13,42	2
-																	0/ 0	
-																	0/ 0	
-																	0/ 0	
-																	0/ 0	
итого, шт	67		97		64									69			297	23,2
итого, куб.м.	12,3		16,0		9,5									9,4			47,2	19,9
итого, куб,%	26,1		33,9		20,1									19,9			100	19,9

Порода1: С. СКС породы: 2,42.

Ступени толщины см	Количество деревьев по категориям состояния, шт.																Всего	
	1		2		3		4		5		5 (а,б,в)			5 (г,д,е)			шт./ куб.м.	в т.ч. подлежит рубке, %
	Н	З	Н	З	Н	З	Н	З	Н	З	Н	З	О	Н	З	О		
1	2	3	4	5	6	7	8	9	10	11	12	13	14	15	16	17	18	19
8	3		1											8			12/ 0,24	7,1
12	5		2		1									7			15/ 0,9	6,4
16	14		7		2									7			30/ 3,9	6,4
20	16		8		3									7			34/ 7,48	6,4
24	8		4		1									6			19/ 6,65	5,5
-																	0/ 0	
-																	0/ 0	
-																	0/ 0	
-																	0/ 0	
итого, шт	46		22		7									35			110	31,8
итого, куб.м.	8,5		4,2		1,3									5,1			19,1	26,7
итого, куб,%	44,5		22		6,8									26,7			100	26,7

Порода2: Б. СКС породы: 2,62.

Ступени толщины см	Количество деревьев по категориям состояния, шт.																Всего	
	1		2		3		4		5		5 (а,б,в)			5 (г,д,е)			шт./ куб.м.	в т.ч. подлежит рубке, %
	Н	З	Н	З	Н	З	Н	З	Н	З	Н	З	О	Н	З	О		
1	2	3	4	5	6	7	8	9	10	11	12	13	14	15	16	17	18	19
8	2		9		7									8			26/ 0,78	5,4
12	4		16		15									9			44/ 2,64	6
16	5		21		15									7			48/ 5,76	4,7
20	3		11		8									4			26/ 5,72	2,7
24	1		4														5/ 1,6	
-																	0/ 0	
-																	0/ 0	
-																	0/ 0	
-																	0/ 0	
итого, шт	15		61		45									28			149	18,8
итого, куб.м.	1,9		7,5		4,7									2,5			16,6	15,1
итого, куб,%	11,4		45,2		28,3									15,1			100	15,1

Порода: Ос. СКС породы: 2.61.

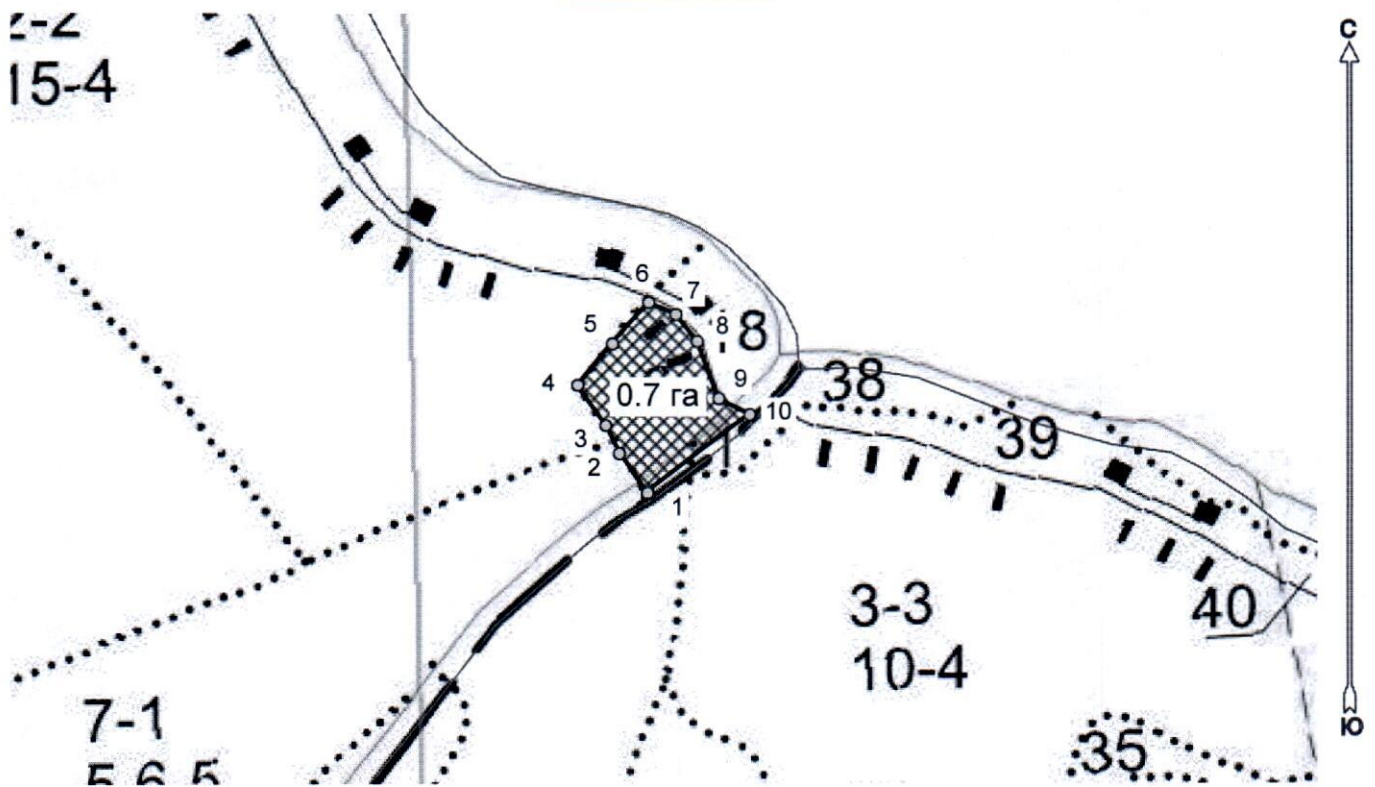
Ступени толщины см	Количество деревьев по категориям состояния, шт.																Всего	
	1		2		3		4		5		5 (а,б,в)			5 (г,д,е)			шт./ куб.м.	в т.ч. подлежит рубке, %
	Н	З	Н	З	Н	З	Н	З	Н	З	Н	З	О	Н	З	О		
1	2	3	4	5	6	7	8	9	10	11	12	13	14	15	16	17	18	19
12			1		1												2/ 0,16	
16	2		4		4												10/ 1,7	
20	2		4		3									6			15/ 4,5	15,8
24	2		5		4												11/ 5,17	
-																	0/ 0	
-																	0/ 0	
-																	0/ 0	
-																	0/ 0	
-																	0/ 0	
итого, шт	6		14		12									6			38	15,789474
итого, куб.м.	1,9		4,3		3,5									1,8			11,5	15,7
итого, куб.%	16,5		37,4		30,4									15,7			100	15,7



### Абрис лесного участка с обозначенными границами

Субъект Российской Федерации. Республика Дагестан:  
: Тляртинское лесничество  
: Хадияльское уч лесничество, лесной квартал № 80, таксационный выдел № 6,  
площадь выдела 0.7 га.

Масштаб 1:5000



#### Условные обозначения:

	границы назначаемых мероприятий
	поворотные точки
	схематическое расположение пробных площадей

Исполнитель: Магандалиев М.М.

начальник отдела ГЛПМ и ЗЛ

\* в таблицах приведены магнитные углы  
(магнитное склонение 0 / не задано)

Экспликация или координаты поворотных точек лесосеки:

Общая площадь: 0.7 га

Эксплуатационная площадь: 0.7 га

Номера точек	Величина угла (Пр.внутр)	Координаты точки	Румбы линий/(азимуты)	Меры линий
1 - 2	СЗ 36.0°   169.5°	46° 19' 08"; 42° 05' 47";	СЗ 36.0°/(324.0°)	31.7
2 - 3		46° 19' 07"; 42° 05' 48";		
3 - 4	189.5°	46° 19' 06"; 42° 05' 48";	СЗ 35.0°/(325.0°)	32.4
4 - 5	105.0°	46° 19' 06"; 42° 05' 49";	СВ 40.0°/(40.0°)	35.8
5 - 6	179.0°	46° 19' 07"; 42° 05' 50";	СВ 41.0°/(41.0°)	36.4
6 - 7	107.0°	46° 19' 08"; 42° 05' 51";	ЮВ 66.0°/(114.0°)	19.5
7 - 8	153.0°	46° 19' 08"; 42° 05' 51";	ЮВ 38.5°/(141.5°)	22.7
8 - 9	162.0°	46° 19' 09"; 42° 05' 50";	ЮВ 20.5°/(159.5°)	40.6
9 - 10	222.0°	46° 19' 10"; 42° 05' 49";	ЮВ 62.5°/(117.5°)	23.0
10 - 1	65.0°	46° 19' 11"; 42° 05' 49";	ЮЗ 52.5°/(232.5°)	84.7

№ выдела	Сплошной пересчет					Координаты начала, конца и поворотных точек лент пересчета/центров круговых площадок пересчета
	№	длина, м	ширина, м	радиус, м	площадь, га	
6	1			-	0,7	
				-		
				Итого:	0,7	

Исполнитель: Магандалиев М М

начальник отдела ГЛПМ и ЗЛ

\* в таблицах приведены магнитные углы (магнитное склонение 0 / не задано)

ГИС «Лесные ресурсы» Формат 5  
1999-2018. Все права защищены.

