

УТВЕРЖДАЮ:

Заместитель председателя Комитета по
лесному хозяйству Республики Дагестан



должность
У.И. Улаев

фамилия, имя и отчество (при наличии)
04.11.2022 г.

дата

Акт

лесопатологического обследования № 13-2-309-2022

лесных насаждений _____ Гунибское _____ (лесничество)
Республика Дагестан _____ (субъект Российской Федерации)

Способ лесопатологического обследования: 1. Визуальный
2. Инструментальный

Место проведения:

Участковое лесничество	Урочище (дача)	Квартал	Выдел	Площадь выдела, га	Лесопатологический выдел	Площадь лесопатологического выдела, га
Гунибское	-	26	8	50	1	4

Лесопатологическое обследование проведено на общей площади 4 га.

Кадастровый номер участка: _____
(для участков, предоставленных в постоянное (бессрочное) пользование, аренду)

Документ о праве пользования: _____

(тип документа о праве пользования, дата, номер, вид разрешенного использования)

2. Инструментальное (детальное) обследование лесных насаждений.

2.1 . Лесничество _____ Гунибское
Участковое лесничество _____ Гунибское
Урочище (дача) _____ - _____ Квартал 26 Выдел 8
Лесопатологический выдел _____ 1

Наличие ограничений или особенностей участка, влияющих на назначение СОМ:

имеется угроза увеличения пожарной опасности в лесах;

имеется угроза возникновения очагов вредных организмов;

(отметка о наличии ООПТ, ОЗУ, водоохранной зоны, радиоактивного загрязнения лесов, угрозы возникновения очагов вредных организмов или пожарной опасности в лесах)

2.2. Фактическая таксационная характеристика лесного насаждения

соответствует таксационному описанию.

Ведомость лесных участков с выявленными несоответствиями таксационным описаниям (Приложение 1) не прилагается

2.3. Состояние насаждений:

устойчивое ($СКС < 1,50$)
с нарушенной устойчивостью ($СКС \geq 1,51 - \leq 4,50$)
с утраченной устойчивостью ($СКС \geq 4,51$)

2.4. Средневзвешенная категория состояния 2,75

Причины ослабления, повреждения насаждения:

засуха (код 830); погодные условия (код 820). Данные причины определены по следующим признакам:

2.5. Выборке подлежит 13,3 % деревьев по запасу, в том числе:

без признаков ослабления 0 %,
ослабленных 0 %,
сильно ослабленных 0 %,
усыхающих 0 %,
свежего сухостоя 0 %,
свежего ветровала 0 %,
свежего бурелома 0 %,
старого сухостоя 13,3 %,
старого ветровала 0 %,
старого бурелома 0 %.

Причины назначения: _____
Причины назначения: _____
Причины назначения: _____
Причины назначения: _____

2.6. Полнота лесного насаждения после уборки деревьев, подлежащих рубке, составит: 0,6.

Критическая полнота для данной категории лесных насаждений и преобладающей породы составляет: 0,3

ЗАКЛЮЧЕНИЕ к инструментальному обследованию участка.

С целью предотвращения негативных процессов, снижения ущерба от их воздействия назначено: проведение ВСП на площади 4 га.

Участковое лесничество	Урочище (дача)	Квартал	Выдел	Площадь выдела, га	Лесопатологический выдел	Площадь лесопатологического выдела	Вид мероприятия	Площадь мероприятия, га	Породы	Доля выбираемой древесины по запасу, %	Рекомендуемый срок проведения мероприятия
1	2	3	4	5	6	7	8	9	10	11	12
Гунибское	,	26	8	50	1	4	ВСП	4	С.	13,3	до 2024 года

В ЛПВ №1 площадью 4,0 га, состав 10С, полнота 0,7, Насаждение сильно ослабленное, СКС составляет 2,75. Выбираемый запас на выделе 47 кмб.

Ведомость временной пробной площади и абрис участка прилагаются (приложение 2 и 3 к Акту).

РЕКОМЕНДАЦИИ по проведению мероприятий, не относящихся к мероприятиям по предупреждению распространения вредных организмов нет.

Дата проведения ЛПО: 10.10.2022 года.

Дата составления документа: 09.11.2022 года.

Исполнитель работ по проведению лесопатологического обследования

Фамилия, имя и отчество (при наличии) Исмаилов А.И.

Организация филиал ФБУ "Рослесозащита" - "ЦЗЛ Республики Дагестан"

Должность зам. директора

Подпись
Телефон

Сев

8(8722)51-76-74



ВРЕМЕННАЯ ПРОБНАЯ ПЛОЩАДЬ № 1, 2

1.1 Субъект Российской Федерации: Республика Дагестан
Лесничество Гунибское
Участковое лесничество: Гунибское
Урочище (дача): -
Квартал 26 Выдел 8 Площадь выдела 50,0 га.
Лесопатологический выдел: 1 Площадь лесопатологического выдела 4 га.

1.2 Метод перечета: ленточная пробная площадь.

Количество лент / площадок: 2
Размеры площадок (длина x ширина/радиус): 100x20; 100x20.
Размер временной пробной площади: Размер временной пробной площади: 0,4 га.

1.3 Фактичная таксационная характеристика насаждения:

Состав: 10С возраст 80 лет тип леса СВЛСГ
полнота 0,7; бонитет 5А; запас на га 90 кбм.
возобновление отсутствует.

1.4 Номер очага вредных организмов: б/н.

Тип очага вредных организмов: -

Фаза развития очага вредных организмов: -

1.5 Причина ослабления, повреждения насаждения и время:

засуха (код 830); погодные условия (код 820). Время повреждения: - гг. Состояние насаждения: сильно ослабленное, Средневзвешенная категория состояния насаждения: 2,75.

1.6 Назначенные мероприятия: ВСР.

Исполнитель работ по проведению лесопатологического обследования:

Фамилия, имя
и отчество (при наличии) Исмаилов А.И. Подпись 

Дата составления документа: 09.11.2022 года.



ВЕДОМОСТЬ ПЕРЕЧЕТА ДЕРЕВЬЕВ

Итоговая ведомость по насаждению. СКС насаждения: 2,75.

Ступени толщины см	Количество деревьев по категориям состояния, шт.																Всего	
	1		2		3		4		5		5 (а,б,в)			5 (г,д,е)			шт./ куб.м.	в т.ч. подлежит рубке, %
	Н	З	Н	З	Н	З	Н	З	Н	З	Н	З	О	Н	З	О		
1	2	3	4	5	6	7	8	9	10	11	12	13	14	15	16	17	18	19
8	2		13		13									4			32/ 0,96	1,9
12	3		21		22									7			53/ 4,24	3,4
16	4		28		30									9			71/ 12,07	4,3
20	2		14		15									5			36/ 10,8	2,4
24	1		6		6									2			15/ 7,05	1
-																	0/ 0	
-																	0/ 0	
-																	0/ 0	
-																	0/ 0	
-																	0/ 0	
итого, шт	12		82		86									27			207	13,0
итого, куб.м.	2,1		13,9		14,6									4,7			35,3	13,3
итого, куб.%	5,9		39,4		41,4									13,3			100	13,3

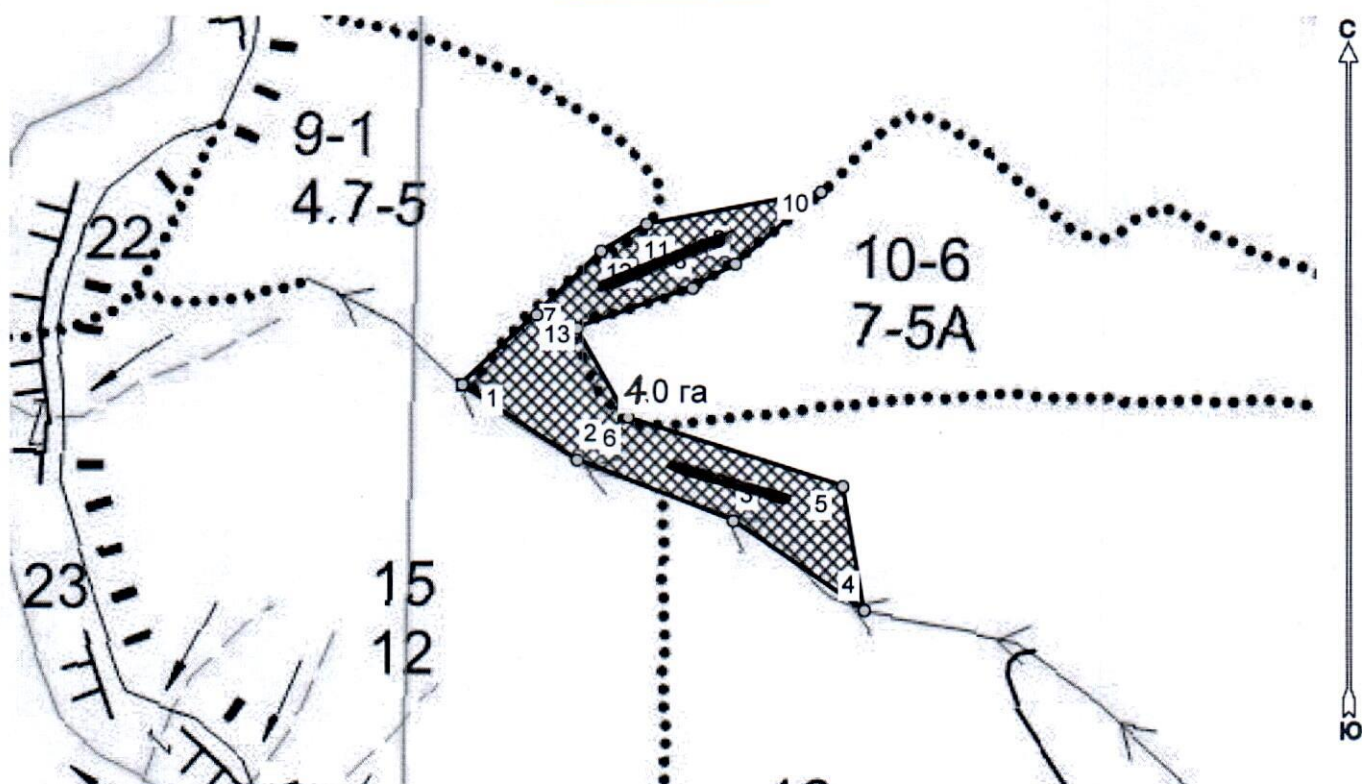
Порода: С. СКС породы: 2,75.

Ступени толщины см	Количество деревьев по категориям состояния, шт.																Всего	
	1		2		3		4		5		5 (а,б,в)			5 (г,д,е)			шт./ куб.м.	в т.ч. подлежит рубке, %
	Н	З	Н	З	Н	З	Н	З	Н	З	Н	З	О	Н	З	О		
1	2	3	4	5	6	7	8	9	10	11	12	13	14	15	16	17	18	19
8	2		13		13									4			32/ 0,96	1,9
12	3		21		22									7			53/ 4,24	3,4
16	4		28		30									9			71/ 12,07	4,3
20	2		14		15									5			36/ 10,8	2,4
24	1		6		6									2			15/ 7,05	1
-																	0/ 0	
-																	0/ 0	
-																	0/ 0	
-																	0/ 0	
-																	0/ 0	
итого, шт	12		82		86									27			207	13,0
итого, куб.м.	2,1		13,9		14,6									4,7			35,3	13,3
итого, куб.%	5,9		39,4		41,4									13,3			100	13,3

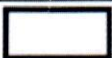


**Абрис лесного участка
с обозначенными границами**

Субъект Российской Федерации. Республика Дагестан:
: Гунибское лесничество
: Гунибское уч лесничество, лесной квартал № 26, таксационный выдел № 8_,
площадь л.п.выдела **4.0 га**.


Масштаб 1:5000



Условные обозначения:

	границы назначаемых мероприятий
	поворотные точки
	схематическое расположение пробных площадей

Исполнитель: Магандалиев М М


начальник отдела ГЛПМ и ЗЛ

* в таблицах приведены магнитные углы
(магнитное склонение 0 / не задано)

Экспликация или координаты поворотных точек лесосеки:

Общая площадь: 4.0 га

Эксплуатационная площадь: 4.0 га

Номера точек	Величина угла (Пр.внутр)	Координаты точки	Румбы линий/(азимуты)	Меры линий
1 - 2	ЮВ 57.0° 191.5°	46° 55' 22"; 42° 17' 48";	ЮВ 57.0°/(123.0°)	90.7
2 - 3		46° 55' 26"; 42° 17' 47";		
3 - 4	167.5°	46° 55' 30"; 42° 17' 46";	ЮВ 68.5°/(111.5°)	110.4
4 - 5	314.0°	46° 55' 34"; 42° 17' 44";	ЮВ 56.0°/(124.0°)	104.4
5 - 6	242.0°	46° 55' 33"; 42° 17' 46";	СЗ 10.0°/(350.0°)	82.3
6 - 7	138.0°	46° 55' 27"; 42° 17' 48";	СЗ 72.0°/(288.0°)	148.8
7 - 8	79.5°	46° 55' 26"; 42° 17' 50";	СЗ 30.0°/(330.0°)	67.2
8 - 9	190.0°	46° 55' 29"; 42° 17' 51";	СВ 71.0°/(71.0°)	80.6
9 - 10	191.0°	46° 55' 30"; 42° 17' 51";	СВ 60.5°/(60.5°)	32.5
10 - 11	330.5°	46° 55' 33"; 42° 17' 53";	СВ 50.0°/(50.0°)	74.0
11 - 12	200.0°	46° 55' 28"; 42° 17' 52";	ЮЗ 79.5°/(259.5°)	116.9
12 - 13	194.5°	46° 55' 26"; 42° 17' 51";	ЮЗ 59.5°/(239.5°)	34.9
13 - 1	178.0°	46° 55' 24"; 42° 17' 50";	ЮЗ 45.0°/(225.0°)	59.9
			ЮЗ 47.0°/(227.0°)	67.5

Номер выдела	Ленты перечета					Координаты начала, конца поворотных точек лент перечета	
	Номер ленты	длина, м	ширина, м	радиус, м	площадь, га		
8	1	100	20		0,2	46° 55' 33"	42° 17' 53"
						46° 55' 33"	42° 17' 54"
						46° 55' 26"	42° 17' 51"
						46° 55' 25"	42° 17' 52"
	2	100	20		0,2	46° 55' 33"	42° 17' 52"
						46° 55' 33"	42° 17' 53"
						46° 55' 27"	42° 17' 48"
						46° 55' 26"	42° 17' 49"

Исполнитель: Магандалиев М.М.

начальник отдела ГЛПМ и ЗЛ

* в таблицах приведены магнитные углы (магнитное склонение 0 / не задано)

ИИС «Лесные ресурсы» Формат 5
1999-2018. Все права защищены.

