

УТВЕРЖДАЮ:

Заместитель председателя Комитета по  
лесному хозяйству Республики Дагестан

\_\_\_\_\_ должность  
 В.И. Улаев  
\_\_\_\_\_ фамилия, имя и отчество (при наличии)  
\_\_\_\_\_ дата  


**Акт**

**лесопатологического обследования № 3-309-2022**

лесных насаждений \_\_\_\_\_ Гунибское \_\_\_\_\_ (лесничество)  
\_\_\_\_\_ Республика Дагестан \_\_\_\_\_ (субъект Российской Федерации)

Способ лесопатологического обследования: 1. Визуальный   
2. Инструментальный

**Место проведения:**

Участковое лесничество	Урочище (дача)	Квартал	Выдел	Площадь выдела, га	Лесопатологический выдел	Площадь лесопатологического выдела, га
Унцукульское	-	6	27	6	1	2

Лесопатологическое обследование проведено на общей площади 2 га.

Кадастровый номер участка: \_\_\_\_\_  
(для участков, предоставленных в постоянное (бессрочное) пользование, аренду)

Документ о праве пользования: \_\_\_\_\_  
\_\_\_\_\_  
(тип документа о праве пользования, дата, номер, вид разрешенного использования)

## 2. Инструментальное (детальное) обследование лесных насаждений.

2.1 . Лесничество \_\_\_\_\_ Гунибское  
Участковое лесничество \_\_\_\_\_ Унцукульское  
Урочище (дача) \_\_\_\_\_ - \_\_\_\_\_ Квартал 6 Выдел 27  
Лесопатологический выдел 1

Наличие ограничений или особенностей участка, влияющих на назначение СОМ:

имеется угроза увеличения пожарной опасности в лесах;

имеется угроза возникновения очагов вредных организмов;

(отметка о наличии ООПТ, ОЗУ, водоохранной зоны, радиоактивного загрязнения лесов, угрозы возникновения очагов вредных организмов или пожарной опасности в лесах)

### 2.2. Фактическая таксационная характеристика лесного насаждения **не соответствует** таксационному описанию.

*Причины несоответствия:*

*давность лесоустройства 10 и более лет.*

*Ведомость лесных участков с выявленными несоответствиями таксационным описаниям приведена в приложении 1 к данному Акту.*

2.3. Состояние насаждений:

устойчивое (СКС < 1,50)   
с нарушенной устойчивостью (СКС ≥ 1,51 - ≤ 4,50)   
с утраченной устойчивостью (СКС ≥ 4,51)

2.4. Средневзвешенная категория состояния 2,65

Причины ослабления, повреждения насаждения:

*погодные условия (код 820); засуха (код 830); повреждение (заселено или отработано) лубоедом сосновым малым (код 339). Данные причины определены по следующим признакам: отработано стволовыми вредителями > 1/2 окр. ств. под кроной; усыхание > 3/4 ветвей в кроне прошлых лет.*



2.4.1 Заселено (отработано) стволовыми вредителями:

Вид вредителя	Порода	Встречаемость заселенных деревьев, % от запаса породы	Встречаемость отработанных деревьев, % от запаса породы	Степень заселения лесного насаждения
1	2	3	4	5
Лубоед сосновый малый	С	0,0	25,1	-
-	-	-	-	-
-	-	-	-	-
-	-	-	-	-
-	-	-	-	-

2.4.2 Повреждено огнем:

Вид пожара	Порода	Состояние корневых лап		Состояние корневой шейки		Высушивание луба		Обугленность древесины более 1/3 высоты ствола	
		% поврежденных огнем корней	% деревьев с данным повреждением	Обугленность древесины шейки по окружности	% деревьев с данным повреждением	по окружности (1/4; 1/2; 3/4; более 3/4)	% деревьев с данным повреждением	по окружности ствола (< 1/2; > 1/2)	% деревьев с данным повреждением
1	2	3	4	5	6	7	8	9	10
-	-								
-	-								
-	-								
-	-								
-	-								

2.4.3 Поражено болезнями:

Болезнь/возбудитель	Порода	Встречаемость % от запаса насаждения	Степень поражения лесного насаждения (слабая, средняя, сильная)
1	2	3	4
-	-	-	-
-	-	-	-
-	-	-	-
-	-	-	-
-	-	-	-

2.5. Выборке подлежит 25,3 % деревьев по запасу, в том числе:

без признаков ослабления 0 %, Причины назначения: \_\_\_\_\_

ослабленных 0 %, Причины назначения: \_\_\_\_\_

сильно ослабленных 0 %, Причины назначения: \_\_\_\_\_

*п. 42 Приказа МПР*

*России №912 от*

*09.11.2020*

усыхающих 17,8 %, Причины назначения: \_\_\_\_\_

свежего сухостоя 0 %, \_\_\_\_\_

свежего ветровала 0 %, \_\_\_\_\_

свежего бурелома 0 %, \_\_\_\_\_

старого сухостоя 7,5 %, \_\_\_\_\_

старого ветровала 0 %, \_\_\_\_\_

старого бурелома 0 %. \_\_\_\_\_

2.6. Полнота лесного насаждения после уборки деревьев, подлежащих рубке, составит: 0,3.

Критическая полнота для данной категории лесных насаждений и преобладающей породы составляет: 0,3

### **ЗАКЛЮЧЕНИЕ к инструментальному обследованию участка.**

С целью предотвращения негативных процессов, снижения ущерба от их воздействия назначено: проведение ВСП на площади 2 га.

Участковое лесничество	Урочище (дача)	Квартал	Выдел	Площадь выдела, га	Лесопатологический выдел	Площадь лесопатологического выдела	Вид мероприятия	Площадь мероприятия, га	Породы	Доля выбираемой древесины по запасу, %	Рекомендуемый срок проведения мероприятия
1	2	3	4	5	6	7	8	9	10	11	12
Унцукульское	.	6	27	6	1	2	ВСП	2	С.	25,3	до 2024 года

В ЛПВ №1 площадью 2,0 га, состав 10С, полнота 0,4, Насаждение сильно ослабленное, СКС составляет 2,65. Выбираемый запас на выделе 37 куб.м.

Ведомость временной пробной площади и абрис участка прилагаются (приложение 2 и 3 к Акту).

РЕКОМЕНДАЦИИ по проведению мероприятий, не относящихся к мероприятиям по предупреждению распространения вредных организмов: нет.

Дата проведения ЛПО: 11.10.2022 года.

Дата составления документа: 10.11.2022 года.

Исполнитель работ по проведению лесопатологического обследования

Фамилия, имя и отчество (при наличии) Магандалиев М.М.

Организация филиал ФБУ "Рослесозащита" - "ЦЗЛ Республики Дагестан"

Должность Начальник отдела

Подпись

Телефон

8(8722)51-76-74



**Результаты проведения лесопатологического обследования лесных насаждений  
за октябрь 2022 г.**

Субъект Российской Федерации: Республика Дагестан Лесничество (лесопарк): Гунибское  
Участковое лесничество: Унукульское Урочище (лесная дача):

1	2	3	4	5	6	7	8	Таксационная характеристика лесного насаждения									18	19	20	21	22	23	24	25	26	27	28	29	30	31	32	33	34	35	36		
								состав	порода	возраст	средняя высота, м	средний диаметр, см	тип леса	полнота	бонитет	запас, куб. м/га																				число деревьев на пробе, шт.	без признаков ослабления
6	27	6,0	Защитные	Противоразноннне леса	нет	1	2	10С																									ВСР	2,0			

Условные обозначения: Н - деревья не подлежат рубке; Р - деревья подлежат рубке.

Исполнитель работ по проведению лесопатологического обследования:

Фамилия, имя и отчество (при наличии) Магандалиев М.М. Подпись

Дата составления документа 10.11.2022

**Ведомость**

лесных участков с выявленными несоответствиями таксационным описаниям

Субъект Российской Федерации: \_\_\_\_\_

Республика Дагестан

Лесничество (лесопарк): \_\_\_\_\_

Гунибское

Участковое лесничество: \_\_\_\_\_

Уникулуское

Урочище (лесная дача): \_\_\_\_\_

-

1	2	3	4	5	6	7	8	9	10	11	12	13	14	15	16	17	18	19	Заложено		
																			количество, шт.	общая площадь, га	
1																					
2005	6	27	6	Защитные	Противоразнозные леса	нет	ТО	1	2	10С	Сосна	85	17	24	СХДСГ	0,5	4	70	1	0,2	

Условные обозначения

ТО - таксационные описания

Ф - фактическая характеристика лесного насаждения

Исполнитель работ по проведению лесопатологического обследования:

Фамилия, имя и отчество (при наличии)

Магандалиев М.М.

Подпись





**ВРЕМЕННАЯ ПРОБНАЯ ПЛОЩАДЬ № 1**

1.1 Субъект Российской Федерации: Республика Дагестан  
Лесничество Гунибское  
Участковое лесничество: Унцукульское  
Урочище (дача): -  
Квартал 6 Выдел 27 Площадь выдела 6,0 га.  
Лесопатологический выдел: 1 Площадь лесопатологического выдела 2 га.

1.2 Метод перече́та: ленточная пробная площадь.

Количество лент / площадок: 1  
Размеры площадок (длина x ширина/радиус): 100x20 м.  
Размер временной пробной площади: Размер временной пробной площади: 0,2 га.

1.3 Фактичекая таксационная характеристика насаждения:

Состав: 10С возраст 102 лет тип леса СХДСГ  
полнота 0,4 ; бонитет 4 ; запас на га 70 кбм.  
возобновление отсутствует.

1.4 Номер очага вредных организмов: б/н.


Тип очага вредных организмов: -  
Фаза развития очага вредных организмов: -

1.5 Причина ослабления, повреждения насаждения и время:

*погодные условия (код 820); засуха (код 830); повреждение (заселено или отработано) лубоедом сосновым малым (код 339). Время повреждения: 2018 гг.  
Состояние насаждения: сильно ослабленное, Средневзвешенная категория состояния насаждения: 2,65.*

1.6 Назначенные мероприятия: ВСП.

Исполнитель работ по проведению лесопатологического обследования:

Фамилия, имя  
и отчество (при наличии) Магандалиев М.М. Подпись   
Дата составления документа: 10.11.2022 года.

**ВЕДОМОСТЬ ПЕРЕЧЕТА ДЕРЕВЬЕВ**

Итоговая ведомость по насаждению. СКС насаждения: 2,65.

Ступени толщины см	Количество деревьев по категориям состояния, шт.																Всего	
	1		2		3		4		5		5 (а,б,в)			5 (г,д,е)			шт./ куб.м.	в т.ч. подлежит рубке, %
	Н	З	Н	З	Н	З	Н	З	Н	З	Н	З	О	Н	З	О		
1	2	3	4	5	6	7	8	9	10	11	12	13	14	15	16	17	18	19
8			1		1			1									3/0,06	1,4
12	1		2		1			1								1	6/0,36	2,9
16	3		7		4			3								2	19/2,47	7,2
20	4		9		6			4								2	25/5,5	8,9
24	2		4		3			2								1	12/4,2	4,3
28	1		1		1			1									4/2	1,4
-																	0/0	
-																	0/0	
-																	0/0	
-																	0/0	
итого, шт	11		24		16			12								6	69	26,1
итого, куб.м.	2,5		4,9		3,5			2,6								1,1	14,6	25,3
итого, куб.%,	17,1		33,6		24			17,8								7,5	100	25,3

Порода: С. СКС породы: 2,65.

Ступени толщины см	Количество деревьев по категориям состояния, шт.																Всего	
	1		2		3		4		5		5 (а,б,в)			5 (г,д,е)			шт./ куб.м.	в т.ч. подлежит рубке, %
	Н	З	Н	З	Н	З	Н	З	Н	З	Н	З	О	Н	З	О		
1	2	3	4	5	6	7	8	9	10	11	12	13	14	15	16	17	18	19
8			1		1			1									3/0,06	1,4
12	1		2		1			1								1	6/0,36	2,9
16	3		7		4			3								2	19/2,47	7,2
20	4		9		6			4								2	25/5,5	8,9
24	2		4		3			2								1	12/4,2	4,3
28	1		1		1			1									4/2	1,4
-																	0/0	
-																	0/0	
-																	0/0	
-																	0/0	
итого, шт	11		24		16			12								6	69	26,1
итого, куб.м.	2,5		4,9		3,5			2,6								1,1	14,6	25,3
итого, куб.%,	17,1		33,6		24			17,8								7,5	100	25,3

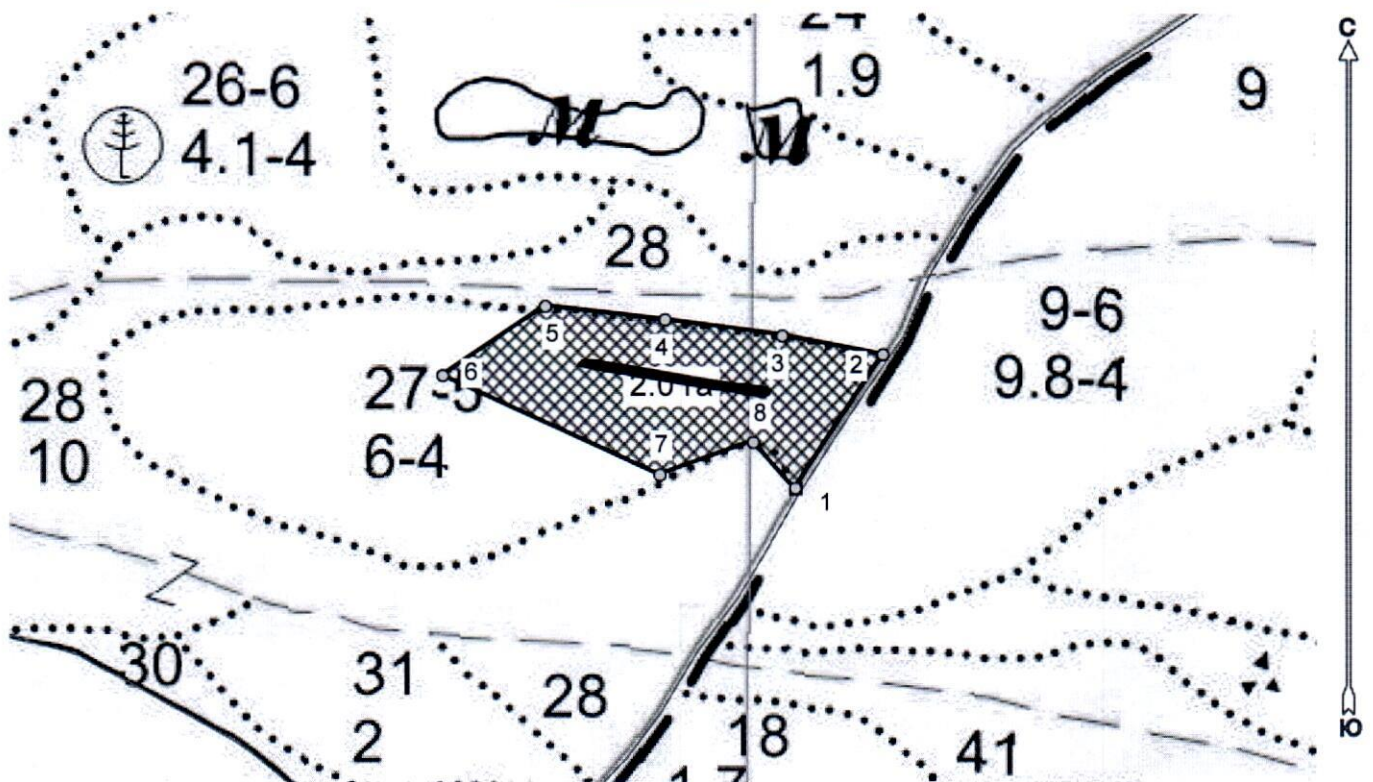




### Абрис лесного участка с обозначенными границами

Субъект Российской Федерации. Республика Дагестан:  
: Гунибское лесничество  
: Унцукульское уч лесничество, лесной квартал № 6, таксационный выдел № 27\_,  
площадь л.п. выдела 2.0 га.

Масштаб 1:5000



#### Условные обозначения:

	границы назначаемых мероприятий
	поворотные точки
	схематическое расположение пробных площадей

Исполнитель: Магандалиев М М

начальник отдела ГЛПМ и ЗЛ

\* в таблицах приведены магнитные углы  
(магнитное склонение 0 / не задано)

Экспликация или координаты поворотных точек лесосеки:

Общая площадь: 2.0 га

Эксплуатационная площадь: 2.0 га

Номера точек	Величина угла (Пр.внутр)	Координаты точки	Румбы линий/(азимуты)	Меры линий
1 - 2	СВ 33.5°   293.0°	46° 39' 52"; 42° 43' 34";	СВ 33.5°/(33.5°)	105.0
2 - 3		46° 39' 55"; 42° 43' 37";		
3 - 4	182.5°	46° 39' 52"; 42° 43' 38";	СЗ 79.5°/(280.5°)	67.9
4 - 5	181.5°	46° 39' 48"; 42° 43' 38";	СЗ 82.0°/(278.0°)	78.0
5 - 6	220.0°	46° 39' 45"; 42° 43' 38";	СЗ 83.5°/(276.5°)	79.6
6 - 7	302.0°	46° 39' 42"; 42° 43' 37";	ЮЗ 56.5°/(236.5°)	82.3
7 - 8	223.0°	46° 39' 48"; 42° 43' 35";	ЮВ 65.5°/(114.5°)	158.0
8 - 1	114.5°	46° 39' 51"; 42° 43' 35";	СВ 71.0°/(71.0°)	65.0
			ЮВ 43.5°/(136.5°)	40.9

Номер выдела	Ленты перече́та					Координаты начала, конца поворотных точек лент перече́та	
	Номер ленты	длина, м	ширина, м	радиус, м	площадь, га		
27	1	100	20		0,2	46° 39' 55"	42° 43' 37"
						46° 39' 55"	42° 43' 38"
						46° 39' 42"	42° 43' 37"
						46° 39' 42"	42° 43' 36"

Исполнитель: Магандалиев М М

начальник отдела ГЛПМ и ЗЛ

\* в таблицах приведены магнитные углы  
(магнитное склонение 0 / не задано)

ГИС «Лесные ресурсы» Формат 5  
1999-2018. Все права защищены.



