

УТВЕРЖДАЮ:

Заместитель председателя Комитета  
по лесному хозяйству Республики  
Дагестан



дата

АКТ

лесопатологического обследования № 1-18-325-2022

лесных насаждений Кизлярское (лесничество)  
Республика Дагестан (субъект Российской Федерации)

Способ лесопатологического обследования: 1. Визуальный   
2. Инструментальный

Место проведения:

Участковое лесничество	Урочище (дача)	Квартал	Выдел	Площадь выдела, га	Лесопатологический выдел	Площадь лесопатологического выдела, га
Атай-Батхановское	-	7	34	2,2	-	-

Лесопатологическое обследование проведено на общей площади 2,2 га.

Кадастровый номер участка: \_\_\_\_\_  
(для участков, предоставленных в постоянное (бессрочное) пользование, аренду)

Документ о праве пользования: \_\_\_\_\_

(тип документа о праве пользования, дата, номер, вид разрешенного использования)



# 1. Визуальное (рекогносцировочное) лесопатологическое обследование.

Наземное

Дистанционное

1.1. На площади 2,2 га фактическая таксационная характеристика лесного насаждения **соответствует** таксационному описанию.

1.2. Лесные насаждения с нарушенной и утраченной устойчивостью выявлены на площади 2,2 га.

Участковое лесничество	Урочище (дача)	Квартал	Выдел	Площадь, га		Причина ослабления (гибели)
				с нарушенной устойчивостью	с утраченной устойчивостью	
1	2	3	4	5	6	7
Атай-Батхановское	-	7	34	-	2,2	810; 300; 822; 821.

Состояние обследованных лесных насаждений приведено в приложениях 1.1 - 1.4 к Акту в зависимости от метода проведения ЛПО.

1.3. В обследованных лесных участках прогнозируется:

Прогноз	Площадь, га
1	2
Ослабление лесных насаждений	-
Усыхание лесных насаждений различной степени	2,2
Развитие очагов вредных организмов	

1.4. Обнаружено загрязнение лесного участка отходами и выбросами:

промышленными

бытовыми

Вид загрязнения	Размеры загрязнения			Объем, кубм	Площадь загрязнения, га
	ширина, м	длина, м	высота, м		
1	2	3	4	5	6

## ЗАКЛЮЧЕНИЕ

На площади 2,2 га насаждение погибшее. СКС насаждений составляет 5,0.

Требуется проведение инструментального (детального) ЛПО.

Назначенные профилактические мероприятия по защите лесов: нет

агитационные мероприятия: нет

Уч. Л-во	Урочище	Квартал	Выдел	Площадь выдела	ЛП выдел	Площадь ЛП выдела	Вид мероприятия	Срок проведения
1	2	3	4	5	6	7	8	9
Атай-Батхановское	-	7	34	2,2			Проведение инструментального (детального) ЛПО.	до 2024 года

Дата проведения обследований: 19.09.2022 года

Исполнитель работ по проведению лесопатологического обследования:

Фамилия, имя и отчество (при наличии)

Организация филиал ФБУ "Рослесозащита" - "ЦЗЛ Республики Дагестан"

Должность нач. отдела

Телефон 8(8722)51-76-74





## 2. Инструментальное (детальное) обследование лесных насаждений.

2.1 . Лесничество Кизлярское  
Участковое лесничество Атай-Батхановское  
Урочище (дача) - Квартал 7 Выдел 34  
Лесопатологический выдел -

Наличие ограничений или особенностей участка, влияющих на назначение СОМ:

имеется угроза увеличения пожарной опасности в лесах;

УЧ-КИ СПЕЛОГО ЛЕСА С ЗАПАСОМ МЕНЕЕ 50 КБМ.

(отметка о наличии ООПТ, ОЗУ, водоохранной зоны, радиоактивного загрязнения лесов, угрозы возникновения очагов вредных организмов или пожарной опасности в лесах)

2.2. Фактическая таксационная характеристика лесного насаждения

соответствует таксационному описанию.

Ведомость лесных участков с выявленными несоответствиями таксационным описаниям (Приложение 1) не прилагается

2.3. Состояние насаждений:

устойчивое (СКС < 1,50)   
с нарушенной устойчивостью (СКС ≥ 1,51 - ≤ 4,50)   
с утраченной устойчивостью (СКС ≥ 4,51)

2.4. Средневзвешенная категория состояния 5,00

Причины ослабления, повреждения насаждения:

*неблагоприятные условия произрастания (код 810); повреждение (заселено или отработано) стволовыми вредителями (код 300); воздействия шквалистых и ураганных ветров прошлых лет, повлекшие слом стволов деревьев (код 822); воздействия сильных ветров прошлых лет, повлекшие наклон более 10°, изгиб или вывал деревьев (код 821). Данные причины определены по следующим признакам: отработано стволовыми вредителями > 1/2 окр. ств. под кроной; усыхание > 3/4 ветвей в кроне прошлых лет; слом ствола под кроной прошлых лет; обрыв корней (вывал) прошлых лет.*







2.5, Выборке подлежит 100 % деревьев по запасу, в том числе:

без признаков ослабления 0 %, Причины назначения: \_\_\_\_\_

ослабленных 0 %, Причины назначения: \_\_\_\_\_

сильно ослабленных 0 %, Причины назначения: \_\_\_\_\_

усыхающих 0 %, Причины назначения: \_\_\_\_\_

свежего сухостоя 0 %, \_\_\_\_\_

свежего ветровала 0 %, \_\_\_\_\_

свежего бурелома 0 %, \_\_\_\_\_

старого сухостоя 90 %, \_\_\_\_\_

старого ветровала 3 %, \_\_\_\_\_

старого бурелома 7 %, \_\_\_\_\_

2.6. Полнота лесного насаждения после уборки деревьев, подлежащих рубке, составит: 0.

Критическая полнота для данной категории лесных насаждений и преобладающей породы составляет: не лимитируется

### ЗАКЛЮЧЕНИЕ к инструментальному обследованию участка.

С целью предотвращения негативных процессов, снижения ущерба от их воздействия назначено: проведение УНД на площади 2,2 га.

Участковое лесничество	Урочище (дача)	Квартал	Выдел	Площадь выдела, га	Лесопатологический выдел	Площадь лесопатологического выдела	Вид мероприятия	Площадь мероприятия, га	Породы	Доля выбираемой древесины по запасу, %	Рекомендуемый срок проведения мероприятия
1	2	3	4	5	6	7	8	9	10	11	12
Атай-Батхановское	.	7	34	2,2	-	-	УНД	2,2	А	100	до 2024 года

В выделе 33 площадью 0,8 га, состав 10А, полнота 0,0, СКС насаждений составляет 5,0 - насаждение погибшее. В соответствии п. 57 приказа МПР РФ от 09.11.2020 №912 "Уборка неликвидной древесины проводится в местах образования ветровала, бурелома, снеголома, верховых пожаров и других повреждений при наличии неликвидной и дровяной древесины более 90 % от общего запаса погибших и поврежденных деревьев, а также в случаях, когда заготовка древесины погибших или поврежденных насаждений запрещена."

Ведомость временной пробной площади и абрис участка прилагаются (приложение 2 и 3 к Акту). В соответствии с п. 47 приказа МПР России № 910, распределение пород по категориям санитарного состояния произведено визуально.

РЕКОМЕНДАЦИИ по проведению мероприятий, не относящихся к мероприятиям по предупреждению распространения вредных организмов нет.

Дата проведения ЛПО: 19.09.2022 года.

Дата составления документа: 14.10.2022 года.

Исполнитель работ по проведению лесопатологического обследования

Фамилия, имя и отчество (при наличии) \_\_\_\_\_

Магандалиев М М

Организация \_\_\_\_\_

филиал ФБУ "Рослесозащита" - "ЦЗЛ Республики Дагестан"

Должность \_\_\_\_\_

нач. отдела

Подпись \_\_\_\_\_

Телефон \_\_\_\_\_

8(8722)51-76-74









**ВРЕМЕННАЯ ПРОБНАЯ ПЛОЩАДЬ № 1**

1.1 Субъект Российской Федерации: Республика Дагестан  
Лесничество Кизлярское  
Участковое лесничество: Атай-Батхановское  
Урочище (дача): -  
Квартал 7 Выдел 34 Площадь выдела 2,2 га.  
Лесопатологический выдел: - Площадь лесопатологического выдела 2.2 га.

1.2 Метод перече́та: глазомерный.  
*В соответствии с п. 47 приказа МПР России № 910, распределение пород по категориям санитарного состояния проведено визуально.*

Количество лент / площадок: ---  
Размеры площадок (длина x ширина/радиус): ---  
Размер временной пробной площади: ---

1.3 Фактическая таксационная характеристика насаждения:

Состав: 10А возраст 46 лет тип леса СХСТГ  
полнота 0,7; бонитет 3; запас на га 50 кбм.  
возобновление отсутствует.

1.4 Номер очага вредных организмов: б/н.


Тип очага вредных организмов: -  
Фаза развития очага вредных организмов: -

1.5 Причина ослабления, повреждения насаждения и время:

*неблагоприятные условия произрастания (код 810); повреждение (заселено или отработано) стволовыми вредителями (код 300); воздействия шквалистых и ураганных ветров прошлых лет, повлекшие слом стволов деревьев (код 822); воздействия сильных ветров прошлых лет, повлекшие наклон более 10°, изгиб или вывал деревьев (код 821). Время повреждения: г.г. Состояние насаждения: погибшее, Средневзвешенная категория состояния насаждения: 5.*

1.6 Назначенные мероприятия: УНД.

Исполнитель работ по проведению лесопатологического обследования:

Фамилия, имя  
и отчество (при наличии) Магандалиев М М Подпись   
Дата составления документа: 14.10.2022 года.





Экспликация или координаты поворотных точек лесосеки:

Общая площадь: 2.2 га

Эксплуатационная площадь: 2.2 га

Номера точек	Величина угла (гр.внутр)	Координаты точки	Румбы линий/(азимуты)	Меры линий
1-2	CB 1.5°   170.5°	46° 43' 58" 43° 58' 32"	CB 1.5°/(1.5°)	92.7
2-3		46° 43' 58" 43° 58' 35"		
3-4	187.5°	46° 43' 59" 43° 58' 37"	CB 11.0°/(11.0°)	57.7
4-5	207.0°	46° 43' 59" 43° 58' 39"	CB 4.0°/(4.0°)	52.4
5-6	147.5°	46° 43' 58" 43° 58' 40"	CB 23.0°/(37.0°)	45.8
6-7	106.0°	46° 43' 59" 43° 58' 41"	CB 9.5°/(9.5°)	26.1
7-8	226.0°	46° 44' 01" 43° 58' 41"	CB 83.0°/(83.0°)	51.1
8-9	141.5°	46° 44' 02" 43° 58' 42"	CB 37.5°/(37.5°)	32.5
9-10	66.0°	46° 44' 04" 43° 58' 43"	CB 76.0°/(76.0°)	64.7
10-11	110.0°	46° 44' 04" 43° 58' 41"	ЮЗ 10.5°/(190.5°)	48.0
11-12	220.5°	46° 44' 03" 43° 58' 41"	ЮЗ 80.5°/(260.5°)	26.2
12-13	223.0°	46° 44' 02" 43° 58' 40"	ЮЗ 40.0°/(220.0°)	47.0
13-14	204.0°	46° 44' 02" 43° 58' 37"	ЮВ 3.5°/(176.5°)	75.6
14-15	105.5°	46° 44' 03" 43° 58' 35"	ЮВ 27.0°/(153.0°)	73.3
15-1	159.0°	46° 43' 59" 43° 58' 33"	ЮЗ 47.5°/(227.5°)	116.8
			ЮЗ 68.5°/(248.5°)	25.9

Исполнитель: Матвеев М М

начальник отдела ГЛМ и ЗЛ

\* в таблицах приведены магнитные углы (магнитное склонение 0 / не задано)

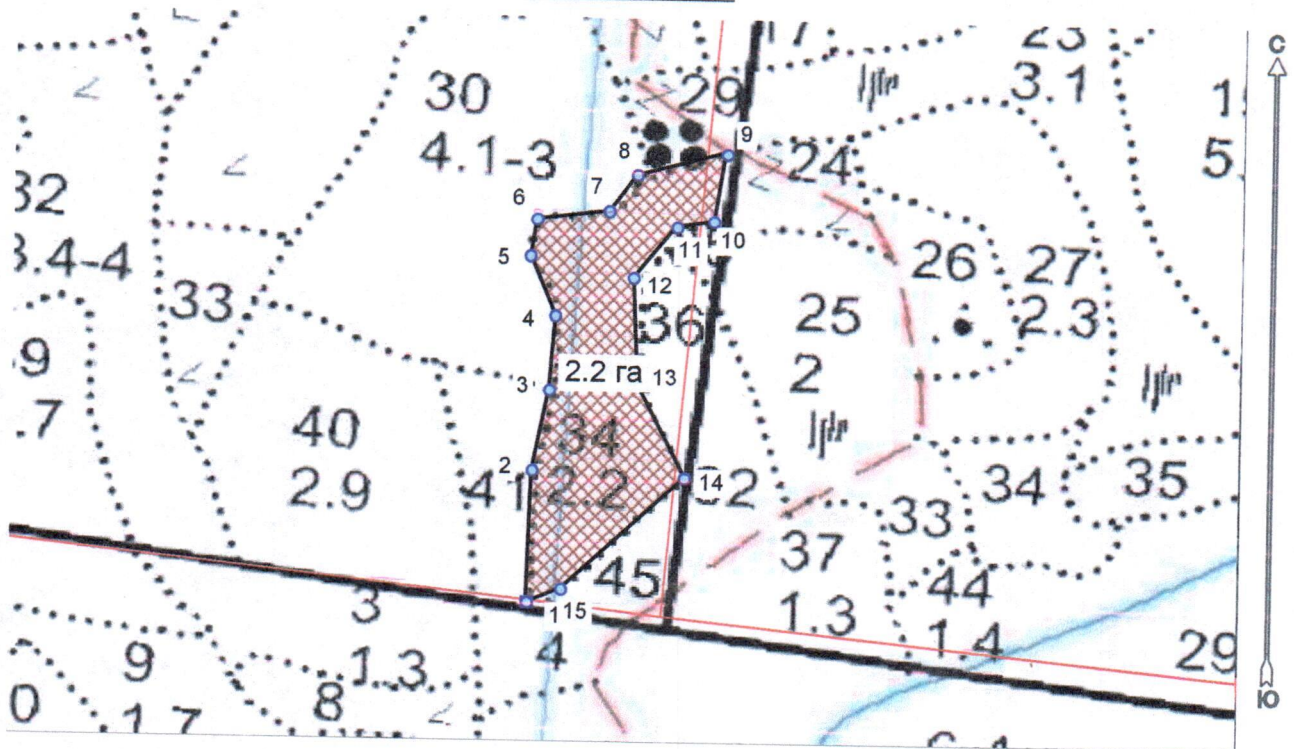




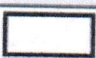


**Абрис лесного участка  
с обозначенными границами**

Субъект Российской Федерации. Республика Дагестан:  
: Кизлярское лесничество  
: Атай-Батхановское уч лесничество, лесной квартал № 7, таксационный выдел № 34, площадь выдела 2.2 га. Мероприятие УНД

Масштаб 1:5000



Условные обозначения:

	границы назначаемых мероприятий
	поворотные точки
	схематическое расположение пробных площадей

Исполнитель: Магандалиев М М

начальник отдела ГЛПМ и ЗЛ

\* в таблицах приведены магнитные углы  
(магнитное склонение 0 / не задано)



Лист 5  
Листы 5



