

УТВЕРЖДАЮ:

Заместитель председателя Комитета по
лесному хозяйству Республики Дагестан

_____ должность
 У.И. Улаев
_____ фамилия, имя и отчество (при наличии)
24.11.2022
_____ дата

Акт

лесопатологического обследования № 20-315-2022

лесных насаждений _____ Цумадинское _____ (лесничество)
_____ Республика Дагестан _____ (субъект Российской Федерации)

Способ лесопатологического обследования: 1. Визуальный
2. Инструментальный

Место проведения:

Участковое лесничество	Урочище (дача)	Квартал	Выдел	Площадь выдела, га	Лесопатологический выдел	Площадь лесопатологического выдела, га
Цумадинское	-	9	12	1	-	-

Лесопатологическое обследование проведено на общей площади 1 га.

Кадастровый номер участка: _____
(для участков, предоставленных в постоянное (бессрочное) пользование, аренду)

Документ о праве пользования: _____

(тип документа о праве пользования, дата, номер, вид разрешенного использования)

2. Инструментальное (детальное) обследование лесных насаждений.

2.1 . Лесничество Цумадинское
Участковое лесничество Цумадинское
Урочище (дача) - Квартал 9 Выдел 12
Лесопатологический выдел -

Наличие ограничений или особенностей участка, влияющих на назначение СОМ:
имеется угроза увеличения пожарной опасности в лесах;

(отметка о наличии ООПТ, ОЗУ, водоохранной зоны, радиоактивного загрязнения лесов, угрозы возникновения очагов вредных организмов или пожарной опасности в лесах)

2.2. Фактическая таксационная характеристика лесного насаждения **не соответствует** таксационному описанию.

Причины несоответствия:

давность лесоустройства 10 и более лет.

Ведомость лесных участков с выявленными несоответствиями таксационным описаниям приведена в приложении 1 к данному Акту.

2.3. Состояние насаждений:

устойчивое ($СКС < 1,50$)
с нарушенной устойчивостью ($СКС \geq 1,51 - \leq 4,50$)
с утраченной устойчивостью ($СКС \geq 4,51$)

2.4. Средневзвешенная категория состояния 2,61

Причины ослабления, повреждения насаждения:

воздействия сильных ветров прошлых лет, повлекшие наклон более 10°, изгиб или вывал деревьев (код 821); воздействия шквалистых и ураганных ветров прошлых лет, повлекшие слом стволов деревьев (код 822). Данные причины определены по следующим признакам: обрыв корней (вывал) прошлых лет; слом ствола под кроной прошлых лет.

2.5. Выборке подлежит 14,9 % деревьев по запасу, в том числе:

без признаков ослабления 0 %, Причины назначения: _____

ослабленных 0 %, Причины назначения: _____

сильно ослабленных 0 %, Причины назначения: _____

усыхающих 0 %, Причины назначения: _____

свежего сухостоя 0 %, _____

свежего ветровала 0 %, _____

свежего бурелома 0 %, _____

старого сухостоя 1,9 %, _____

старого ветровала 7,1 %, _____

старого бурелома 5,9 %.

2.6. Полнота лесного насаждения после уборки деревьев, подлежащих рубке, составит: 0,4.

Критическая полнота для данной категории лесных насаждений и преобладающей породы составляет: 0,3

ЗАКЛЮЧЕНИЕ к инструментальному обследованию участка.

С целью предотвращения негативных процессов, снижения ущерба от их воздействия назначено: проведение УНД на площади 1 га.

Участковое лесничество	Урочище (дача)	Квартал	Выдел	Площадь выдела, га	Лесопатологический выдел	Площадь лесопатологического выдела	Вид мероприятия	Площадь мероприятия, га	Породы	Доля выбираемой древесины по запасу, %	Рекомендуемый срок проведения мероприятия
1	2	3	4	5	6	7	8	9	10	11	12
Цумадинское	,	9	12	1	-	-	УНД	1	С.	14,9	до 2024 года

В выделе 12 площадью 1,0 га, полнота 0,5, состав 10С, насаждение сильно ослабленное, СКС составляет 2,61. Выбираемый запас на выделе составляет 16 кубм.

Ведомость временной пробной площади и абрис участка прилагаются (приложение 2 и 3 к Акту).

РЕКОМЕНДАЦИИ по проведению мероприятий, не относящихся к мероприятиям по предупреждению распространения вредных организмов нет.

Дата проведения ЛПО: 04.10.2022 года.

Дата составления документа: 03.11.2022 года.

Исполнитель работ по проведению лесопатологического обследования

Фамилия, имя и отчество (при наличии) Исмаилов А.И.

Организация филиал ФБУ "Рослесозащита" - "ЦЗЛ Республики Дагестан"

Должность зам. директора

Подпись _____

Телефон 8(8722)51-76-74

Ведомость

лесных участков с выявленными несоответствиями таксационным описаниям

Субъект Российской Федерации: _____

Республика Дагестан

Лесничество (лесопарк): _____

Цумадинское

Участковое лесничество: _____

Цумадинское

Урочище (лесная дача): _____

№ п/п	Год проведения лесосурьеза	№ квартал	№ участка	Площадь выдела, га	Целевое назначение лесов	Категория защитных лесов	ОЗУ	Источник данных	№ выдела	Площадь выдела, га	Таксационная характеристика										Заложено пробных площадей		
											состав	порода	возраст, лет	средняя высота, м	средний диаметр, см	тип леса	плотота	бонитет	запас, куб. м/га	количество, шт.	общая площадь, га		
1		2	3	4	5	6	7	8	9	10	11	12	13	14	15	16	17	18	19	20	21		
					Защитные	Противоразнозные леса	нет	ТО			10С	Сосна	80	16	26	СВЧСБ	0,6	4	160				
2005		9	12	1				Ф		1	10С	Сосна	97	16	30	СВЧСБ	0,5	4	110	1	1		

Условные обозначения

ТО - таксационные описания

Исполнитель работ по проведению лесопатологического обследования:

Фамилия, имя и отчество (при наличии)

Исмаилов А.И.

Ф - фактическая характеристика лесного насаждения



ВРЕМЕННАЯ ПРОБНАЯ ПЛОЩАДЬ

1.1 Субъект Российской Федерации: Республика Дагестан
Лесничество Цумадинское
Участковое лесничество: Цумадинское
Урочище (дача): -
Квартал 9 Выдел 12 Площадь выдела 1,0 га.
Лесопатологический выдел: - Площадь лесопатологического выдела 1 га.

1.2 Метод перече́та: сплошной перече́т.

Количество лент / площадок: ---
Размеры площадок (длина x ширина/радиус): ---
Размер временной пробной площади: Размер временной пробной площади: 1 га.

1.3 Фактичекая таксационная характеристика насаждения:

Состав: 10С возраст 97 лет тип леса СВЧСБ
полнота 0,5 ; бонитет 4 ; запас на га 110 кбм.
возобновление отсутствует.

1.4 Номер очага вредных организмов: б/н.

Тип очага вредных организмов: -

Фаза развития очага вредных организмов: -


1.5 Причина ослабления, повреждения насаждения и время:

воздействия сильных ветров прошлых лет, повлекшие наклон более 10°, изгиб или вывал деревьев (код 821); воздействия шквалистых и ураганных ветров прошлых лет, повлекшие слом стволов деревьев (код 822). Время повреждения: - гг.

Состояние насаждения: сильно ослабленное, Средневзвешенная категория состояния насаждения: 2,61.

1.6 Назначенные мероприятия: УНД.

Исполнитель работ по проведению лесопатологического обследования:

Фамилия, имя и отчество (при наличии) Исмаилов А.И. Подпись 

Дата составления документа: 03.11.2022 года



ВЕДОМОСТЬ ПЕРЕЧЕТА ДЕРЕВЬЕВ

Итоговая ведомость по насаждению. СКС насаждения: 2,61.

Ступени толщины см	Количество деревьев по категориям состояния, шт.																Всего	
	1		2		3		4		5		5 (а,б,в)			5 (г,д,е)			шт./ куб.м.	в т.ч. подлежит рубке, %
	Н	З	Н	З	Н	З	Н	З	Н	З	Н	З	О	Н	З	О		
1	2	3	4	5	6	7	8	9	10	11	12	13	14	15	16	17	18	19
16			1		1												2/ 0,26	
20	1		3		2									1			7/ 1,54	0,6
24	2		6		5									2			15/ 5,25	1,2
28	7		18		14									7			46/ 23	4,1
32	9		24		18									9			60/ 40,8	5,3
36	4		12		9									5			30/ 27	3
40	1		3		2									1			7/ 7,98	0,6
44			1		1												2/ 2,8	
-																	0/ 0	
-																	0/ 0	
итого, шт	24		68		52									25			169	14,8
итого, куб.м.	15,3		43,8		33,3									16,2			108,6	14,9
итого, куб.%	14,1		40,3		30,7									14,9			100	14,9

Порода: С. СКС породы: 2,61.

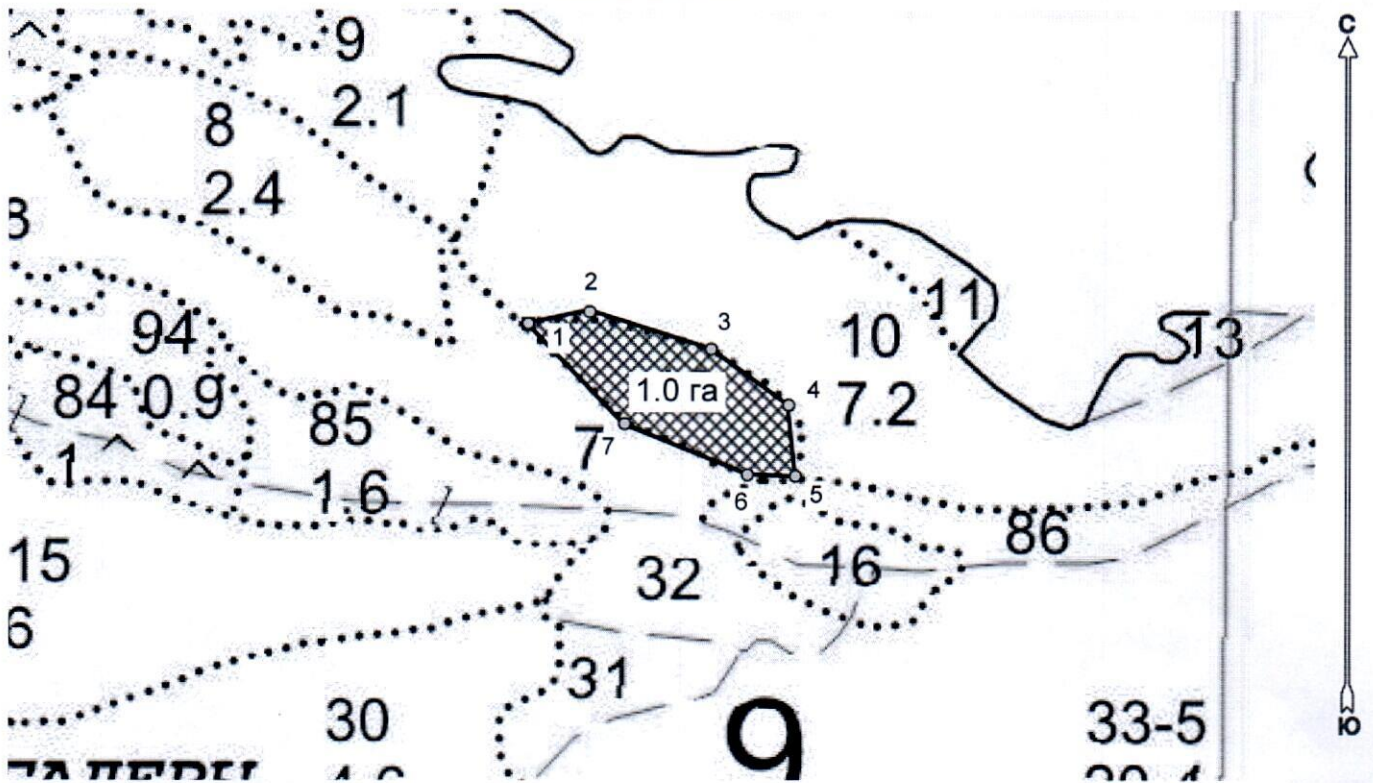
Ступени толщины см	Количество деревьев по категориям состояния, шт.																Всего	
	1		2		3		4		5		5 (а,б,в)			5 (г,д,е)			шт./ куб.м.	в т.ч. подлежит рубке, %
	Н	З	Н	З	Н	З	Н	З	Н	З	Н	З	О	Н	З	О		
1	2	3	4	5	6	7	8	9	10	11	12	13	14	15	16	17	18	19
16			1		1												2/ 0,26	
20	1		3		2									1			7/ 1,54	0,6
24	2		6		5									2			15/ 5,25	1,2
28	7		18		14									7			46/ 23	4,1
32	9		24		18									9			60/ 40,8	5,3
36	4		12		9									5			30/ 27	3
40	1		3		2									1			7/ 7,98	0,6
44			1		1												2/ 2,8	
-																	0/ 0	
-																	0/ 0	
итого, шт	24		68		52									25			169	14,8
итого, куб.м.	15,3		43,8		33,3									16,2			108,6	14,9
итого, куб.%	14,1		40,3		30,7									14,9			100	14,9



Абрис лесного участка с обозначенными границами

Субъект Российской Федерации. Республика Дагестан:
: Цумадинское лесничество
: Цумадинское уч лесничество, лесной квартал № 9, таксационный выдел № 12_,
площадь выдела 1.0 га.

Масштаб 1:5000



Условные обозначения:

	границы назначаемых мероприятий
	поворотные точки
	схематическое расположение пробных выделов



Исполнитель: Магандалиев М.С.

начальник отдела ГЛПМ и ЗЛ

* в таблицах приведены магнитные углы
(магнитное склонение 0 / не задано)

Экспликация или координаты поворотных точек лесосеки:

Общая площадь: 1.0 га

Эксплуатационная площадь: 1.0 га

Номера точек	Величина угла (Пр.внутр)	Координаты точки	Румбы линий/(азимуты)	Меры линий
1 - 2	СВ 79.0° 152.0°	46° 08' 53"; 42° 30' 40";	СВ 79.0°/(79.0°)	41.3
2 - 3		46° 08' 55"; 42° 30' 40";		
3 - 4	161.0°	46° 08' 59"; 42° 30' 39";	ЮВ 73.0°/(107.0°)	83.9
4 - 5	131.5°	46° 09' 01"; 42° 30' 38";	ЮВ 54.0°/(126.0°)	63.1
5 - 6	83.0°	46° 09' 01"; 42° 30' 36";	ЮВ 5.5°/(174.5°)	46.8
6 - 7	159.0°	46° 09' 00"; 42° 30' 36";	СЗ 88.5°/(271.5°)	31.8
7 - 1	156.5°	46° 08' 56"; 42° 30' 37";	СЗ 67.5°/(292.5°)	87.7
			СЗ 44.0°/(316.0°)	91.5

Номер выдела	<i>Сплошной перегат</i>					Координаты начала, конца поворотных точек лент перечета	
	Номер ленты	длина, м	ширина, м	радиус, м	площадь, га		
12	1	?			1		

Исполнитель: Магандаев М.М.

(подпись)
начальник отдела ГЛПМ и ЗЛ

* в таблицах приведены магнитные углы
(магнитное склонение 0 / не задано)

ГИС «Лесные ресурсы» Формат 5
1999-2018. Все права защищены.

