

УТВЕРЖДАЮ:

Заместитель председателя Комитета
по лесному хозяйству Республики
Дагестан



подпись

У.И. Улакаев

фамилия, имя и отчество (при наличии)

11.11.2022 г.

дата

Акт

лесопатологического обследования № 1-21-325-2022

лесных насаждений Кизлярское (лесничество)
Республика Дагестан (субъект Российской Федерации)

Способ лесопатологического обследования:

1. Визуальный

2. Инструментальный

Место проведения:

Участковое лесничество	Урочище (дача)	Квартал	Выдел	Площадь выдела, га	Лесопатологический выдел	Площадь лесопатологического выдела, га
Атай-Батхановское	-	7	40	2,9	-	-

Лесопатологическое обследование проведено на общей площади 2,9 га.

Кадастровый номер участка: _____

(для участков, предоставленных в постоянное (бессрочное) пользование, аренду)

Документ о праве пользования: _____

(тип документа о праве пользования, дата, номер, вид разрешенного использования)

1. Визуальное (рекогносцировочное) лесопатологическое обследование.

Наземное

Дистанционное

1.1. На площади 2,9 га фактическая таксационная характеристика лесного насаждения **соответствует** таксационному описанию.

1.2. Лесные насаждения с нарушенной и утраченной устойчивостью выявлены на площади 2,9 га.

Участковое лесничество	Урочище (дача)	Квартал	Выдел	Площадь, га		Причина ослабления (гибели)
				с нарушенной устойчивостью	с утраченной устойчивостью	
1	2	3	4	5	6	7
Атай-Батхановское	-	7	40	-	2,9	821; 300; 822.

Состояние обследованных лесных насаждений приведено в приложениях 1.1 - 1.4 к Акту в зависимости от метода проведения ЛПО.

1.3. В обследованных лесных участках прогнозируется:

Прогноз	Площадь, га
1	2
Ослабление лесных насаждений	-
Усыхание лесных насаждений различной степени	2,9
Развитие очагов вредных организмов	

1.4. Обнаружено загрязнение лесного участка отходами и выбросами:

промышленными

бытовыми

Вид загрязнения	Размеры загрязнения			Объем, кубм	Площадь загрязнения, га
	ширина, м	длина, м	высота, м		
1	2	3	4	5	6

ЗАКЛЮЧЕНИЕ

На площади 2,9 га насаждение погибшее. СКС насаждений составляет 5,0

Требуется проведение инструментального (детального) ЛПО.

Назначенные профилактические мероприятия по защите лесов: нет

агитационные мероприятия: нет

Уч. Л-во	Урочище	Квартал	Выдел	Площадь выдела	ЛП выдел	Площадь ЛП выдела	Вид мероприятия	Срок проведения
1	2	3	4	5	6	7	8	9
Атай-Батхановское	-	7	40	2,9	-	-	Проведение инструментального (детального) ЛПО.	до 2024 года

Дата проведения обследований: 19.09.2022 года.

Исполнитель работ по проведению лесопатологического обследования:

Фамилия, имя и отчество (при наличии) Маганов М.М.

Организация филиал ФБУ "Рослесозащита" - "ЦЗЛ Республики Дагестан"

Должность нач. отдела

Телефон 8(8722)51-76-74



Handwritten signature in blue ink.

2. Инструментальное (детальное) обследование лесных насаждений.

2.1. Лесничество Кизлярское
Участковое лесничество Атай-Батхановское
Урочище (дача) - Квартал 7 Выдел 40
Лесопатологический выдел -

Наличие ограничений или особенностей участка, влияющих на назначение СОМ:

имеется угроза увеличения пожарной опасности в лесах;

имеется угроза возникновения очагов вредных организмов;

(отметка о наличии ООПТ, ОЗУ, водоохранной зоны, радиоактивного загрязнения лесов, угрозы возникновения очагов вредных организмов или пожарной опасности в лесах)

2.2. Фактическая таксационная характеристика лесного насаждения

соответствует таксационному описанию.

Ведомость лесных участков с выявленными несоответствиями таксационным описаниям (Приложение 1) не прилагается

2.3. Состояние насаждений:

устойчивое ($СКС < 1,50$)
с нарушенной устойчивостью ($СКС \geq 1,51 - \leq 4,50$)
с утраченной устойчивостью ($СКС \geq 4,51$)

2.4. Средневзвешенная категория состояния 5,00

Причины ослабления, повреждения насаждения:

воздействия сильных ветров прошлых лет, повлекшие наклон более 10° , изгиб или вывал деревьев (код 821); повреждение (заселено или отработано) стволовыми вредителями (код 300); воздействия шквалистых и ураганных ветров прошлых лет, повлекшие слом стволов деревьев (код 822). Данные причины определены по следующим признакам: обрыв корней (вывал) прошлых лет; слом ствола под кроной прошлых лет.

2.4.1 Заселено (отработано) стволовыми вредителями:

Вид вредителя	Порода	Встречаемость заселенных деревьев, % от запаса породы	Встречаемость отработанных деревьев, % от запаса породы	Степень заселения лесного насаждения
1	2	3	4	5
Стволовые вредители	Я	11,4	0,0	слабая
-	-	-	-	-
-	-	-	-	-
-	-	-	-	-
-	-	-	-	-

2.4.2 Повреждено огнем:

Вид пожара	Порода	Состояние корневых лап		Состояние корневой шейки		Высушивание луба		Обугленность древесины более 1/3 высоты ствола	
		% поврежденных огнем корней	% деревьев с данным повреждением	Обугленность древесины шейки по окружности	% деревьев с данным повреждением	по окружности (1/4; 1/2; 3/4; более 3/4)	% деревьев с данным повреждением	по окружности ствола (< 1/2; > 1/2)	% деревьев с данным повреждением
1	2	3	4	5	6	7	8	9	10
-	-								
-	-								
-	-								
-	-								

2.4.3 Поражено болезнями:

Болезнь/возбудитель	Порода	Встречаемость % от запаса насаждения	Степень поражения лесного насаждения (слабая, средняя, сильная)
1	2	3	4
-	-	-	-
-	-	-	-
-	-	-	-
-	-	-	-
-	-	-	-

2.5. Выборке подлежит 100 % деревьев по запасу, в том числе:

без признаков ослабления 0 %, Причины назначения: _____

ослабленных 0 %, Причины назначения: _____

сильно ослабленных 0 %, Причины назначения: _____

усыхающих 0 %, Причины назначения: _____

свежего сухостоя 0 %, _____

свежего ветровала 0 %, _____

свежего бурелома 0 %, _____

старого сухостоя 5 %, _____

старого ветровала 90 %, _____

старого бурелома 5 %. _____

2.6. Полнота лесного насаждения после уборки деревьев, подлежащих рубке, составит: 0.

Критическая полнота для данной категории лесных насаждений и преобладающей породы составляет: не лимитируется

ЗАКЛЮЧЕНИЕ к инструментальному обследованию участка.

С целью предотвращения негативных процессов, снижения ущерба от их воздействия назначено: проведение УНД на площади 2,9 га.

Участковое лесничество	Урочище (дача)	Квартал	Выдел	Площадь выдела, га	Лесопатологический выдел	Площадь лесопатологического выдела	Вид мероприятия	Площадь мероприятия, га	Породы	Доля выбираемой древесины по запасу, %	Рекомендуемый срок проведения мероприятия
1	2	3	4	5	6	7	8	9	10	11	12
Атай-Батхановское	.	7	40	2,9	-	-	УНД	2,9	Я, Д.	100	до 2024 года

В выделе 40 площадью 2,9 га, состав 5Д5Я, полнота 0,5, СКС насаждений составляет 5,0 - насаждение погибшее. В соответствии п. 57 приказа МПР РФ от 09.11.2020 №912 "Уборка неликвидной древесины проводится в местах образования ветровала, бурелома, снеголома, верховых пожаров и других повреждений при наличии неликвидной и дровяной древесины более 90 % от общего запаса погибших и поврежденных деревьев, а также в случаях, когда заготовка древесины погибших или поврежденных насаждений запрещена."

Ведомость временной пробной площади и абрис участка прилагаются (приложение 2 и 3 к Акту). В соответствии с п. 47 приказа МПР России № 910, распределение пород по категориям санитарного состояния произведено визуально.

РЕКОМЕНДАЦИИ по проведению мероприятий, не относящихся к мероприятиям по предупреждению распространения вредных организмов: нет.

Дата проведения ЛПО: 19.09.2022 года.

Дата составления документа: 14.10.2022 года.

Исполнитель работ по проведению лесопатологического обследования

Фамилия, имя и отчество (при наличии) Магандалиев М М

Организация филиал ФБУ "Рослесозащита" "ЦЗЛ Республики Дагестан"

Должность нач. отдела

Подпись _____

Телефон 8(8722)51-76-74



Результаты проведения лесопатологического обследования лесных насаждений

за сентябрь 2022 г.

Республика Дагестан

Лесничество (лесопарк): Кузьярское

Кузьярское

Урочище (лесная дача): Амай-Батххановское

Участковое лесничество: _____

Субъект Российской Федерации: _____

1	2	3	4	5	6	7	8	9	10	11	12	13	14	15	16	17	18	19	20	21	22	23	24	25	26	27	28	29	30	31	32	33	34	35	36	Назначенные мероприятия					
																																				Номер квартала	Номер выдела	Площадь выдела, га	Целевое назначение лесов	Категория защитных лесов	ОЗУ
7	40	2,9	Защитные	Лес, расположенные в пустынных, полупустынных, лесостепных, лесостепных зонах, степях, горах	нет	.	.	593Д	Всего	51	12	20	СВДч П	0,5	3	60	100,0	100,0	100,0	821	822	300	УНД	2,9	площадь, га	мелкоплодная
Распределение деревьев по категориям состояния, % от запаса																																									
Причина ослабления, повреждение																																									
Подлежит рубке, % от запаса																																									
вид																																									

Условные обозначения: Н - деревья не подлежат рубке; Р - деревья подлежат рубке.

Исполнитель работ по проведению лесопатологического обследования:

Фамилия, имя и отчество (при наличии) _____

Магандаев М М

Подпись

14.10.2022

Дата составления документа _____



(Handwritten signature)

ВРЕМЕННАЯ ПРОБНАЯ ПЛОЩАДЬ № 1

1.1 Субъект Российской Федерации: Республика Дагестан
Лесничество Кизлярское
Участковое лесничество: Атай-Батхановское
Урочище (дача): -
Квартал 7 Выдел 40 Площадь выдела 2,9 га.
Лесопатологический выдел: - Площадь лесопатологического выдела 2,9 га.

1.2 Метод перече́та: глазомерный.
В соответствии с п. 47 приказа МПР России № 910, распределение пород по категориям санитарного состояния проведено визуально.

Количество лент / площадок: ---
Размеры площадок (длина x ширина/радиус): ---
Размер временной пробной площади: ---

1.3 Фактическая таксационная характеристика насаждения:

Состав: 5Я5Д возраст 68 лет тип леса СВДЧП
полнота 0,5; бонитет 3; запас на га 60 кбм.
возобновление отсутствует.

1.4 Номер очага вредных организмов: б/н.

Тип очага вредных организмов: -

Фаза развития очага вредных организмов: -

1.5 Причина ослабления, повреждения насаждения и время:

*воздействия сильных ветров прошлых лет, повлекшие наклон более 10°, изгиб или вывал деревьев (код 821); повреждение (заселено или отработано) стволовыми вредителями (код 300); воздействия шквальных и ураганных ветров прошлых лет, повлекшие слом стволов деревьев (код 822). Время повреждения: г.г.
Состояние насаждения: погибшее, Средневзвешенная категория состояния насаждения: 5.*

1.6 Назначенные мероприятия: УНД.

Исполнитель работ по проведению лесопатологического обследования

Фамилия, имя

и отчество (при наличии) Магандалиев М М

Дата составления документа: 14.10.2022 года.



Подпись

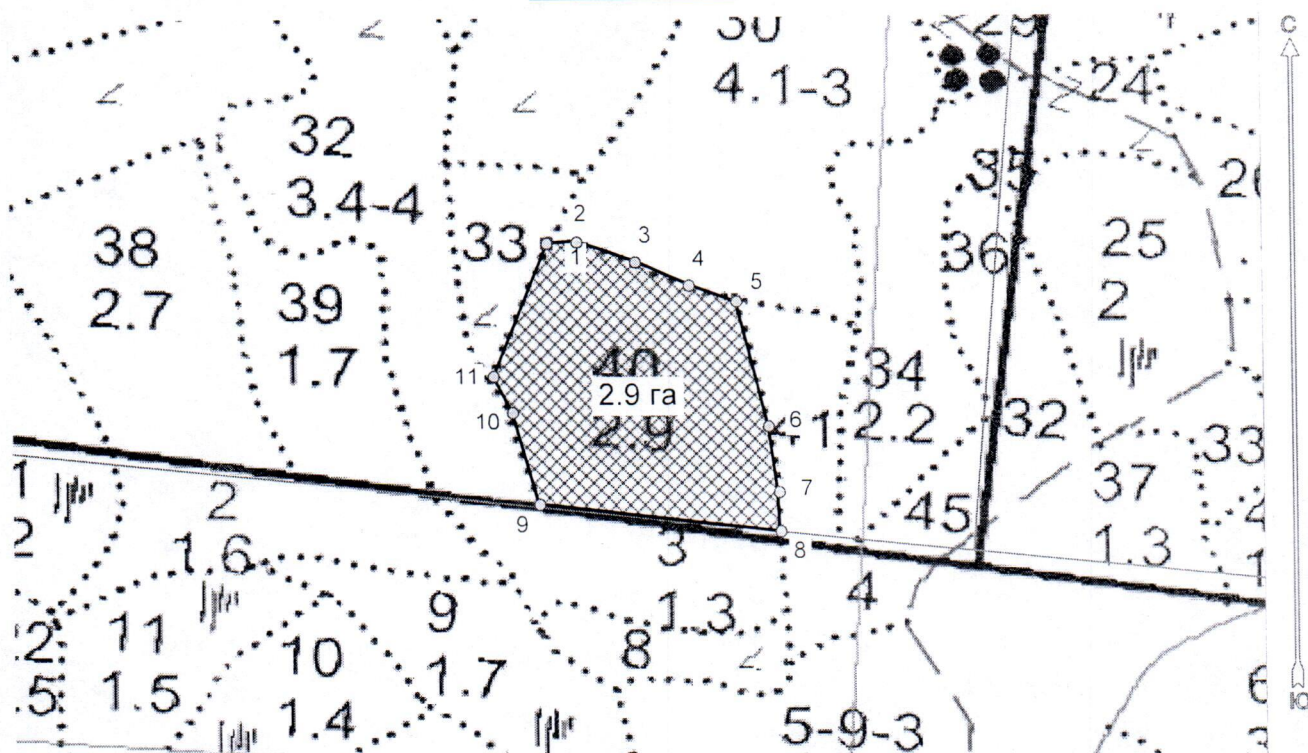
[Handwritten signature]

[Handwritten signature]

Абрис лесного участка
с обозначенными границами

Субъект Российской Федерации. Республика Дагестан:
: Кизлярское лесничество
: Атай-Батхановское уч лесничество, лесной квартал № 7, таксационный выдел № 40_, площадь выдела 2.9 га. Мероприятие УНД

Масштаб 1:5000



Условные обозначения:

	границы назначаемых мероприятий
	поворотные точки
	схематическое расположение пробных площадей

Исполнитель: Магандалиев М М

начальник отдела ГЛЦМ и ЗЛ



* в таблицах приведены магнитные углы
(магнитное склонение 0 / не задано)

Ресурс: Формат 5
права машинисты

* в таблицах приведены магнитные углы (магнитное склонение (° / не задано))

Исполнитель: Магандашев М М

начальник отдела ГИИМ и ЗИ

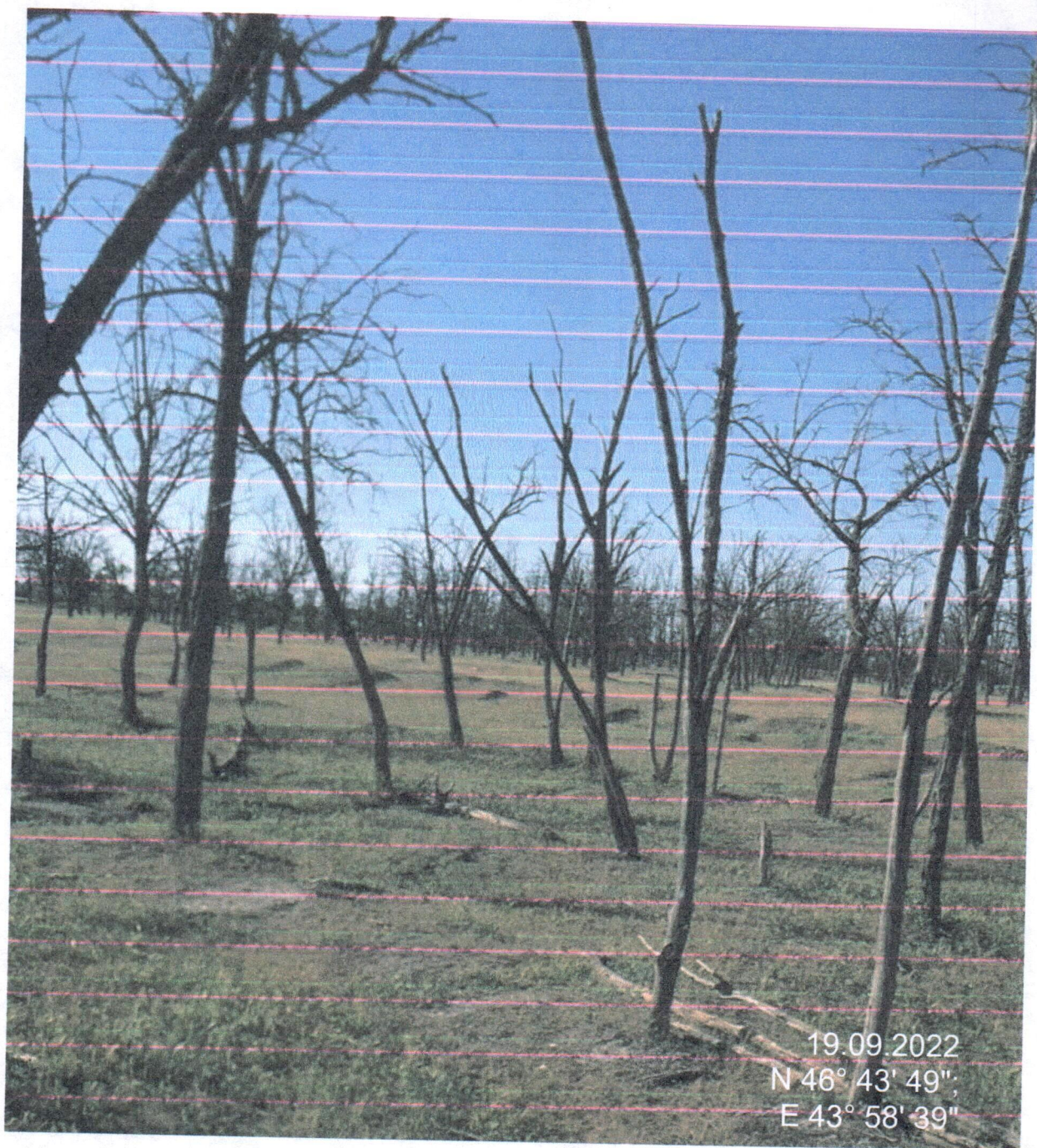


Формат 5
права защищены

Номера точек	Величина угла (Пр.внутр)	Координаты точки	Румбы линий/(азимуты)	Меры линий
1 - 2	СВ 87,5° 159,0°	46° 43' 49" 43° 58' 39"	СВ 87,5°/(87,5°)	20,7
2 - 3		46° 43' 50" 43° 58' 39"		
3 - 4	175,0°	46° 43' 52" 43° 58' 38"	ЮВ 71,0°/(109,0°)	42,7
4 - 5	185,0°	46° 43' 54" 43° 58' 38"	ЮВ 66,0°/(114,0°)	40,4
5 - 6	123,0°	46° 43' 55" 43° 58' 38"	ЮВ 71,0°/(109,0°)	34,6
6 - 7	174,5°	46° 43' 56" 43° 58' 35"	ЮВ 14,0°/(166,0°)	88,4
7 - 8	173,5°	46° 43' 57" 43° 58' 33"	ЮВ 8,5°/(171,5°)	46,8
8 - 9	81,5°	46° 43' 57" 43° 58' 32"	ЮВ 2,0°/(178,0°)	26,6
9 - 10	112,0°	46° 43' 49" 43° 58' 33"	СЗ 83,5°/(276,5°)	168,1
10 - 11	191,5°	46° 43' 48" 43° 58' 35"	СЗ 15,5°/(344,5°)	66,8
11 - 1	130,0°	46° 43' 48" 43° 58' 36"	СЗ 27,5°/(332,5°)	28,0
			СВ 22,5°/(22,5°)	98,5

Общая площадь: 2,9 га
Эксплуатационная площадь: 2,9 га

Экспликация или координаты поворотных точек лесосеки:



19.09.2022
N 46° 43' 49"
E 43° 58' 39"