

УТВЕРЖДАЮ:

Должность _____
Ф.И.О. _____
Дата _____



**Акт
лесопатологического обследования № 119-2020
лесных насаждений Сергокалинского лесничества
Республика Дагестан**

Способ лесопатологического обследования: 1. Визуальный

2. Инструментальный V

Место проведения

Участковое лесничество	Урочище (дача)	Квартал	Выдел	Площадь выдела, га	Лесопатологический выдел	Площадь лесопатологического выдела, га
Сергокалинское		34	31	3,8	-	-

Лесопатологическое обследование проведено на общей площади 3,8 га.

Кадастровый номер участка: не предоставлен

Документ о праве пользования _____ нет _____

(тип документа о праве пользования, дата, номер, вид разрешенного использования лесов)

2.4.3 Поражено болезнями:

Болезнь/возбудитель	Порода	Встречаемость % от запаса насаждения	Степень поражения лесного насаждения (слабая, средняя, сильная)
1	2	3	4

3. Выборке подлежит 16 % деревьев по запасу, в том числе:

в том числе:

без признаков ослабления _____ %, Причины назначения: _____

ослабленных _____ % Причины назначения: _____

сильно ослабленных _____ % Причины назначения: _____

усыхающих _____ % Причины назначения: _____

свежего сухостоя _____ %, Причины назначения: _____

свежего ветровала _____ %

свежего бурелома _____ %

старого сухостоя 16 %

старого ветровала _____ %

старого бурелома _____ %

2.6. Полнота лесного насаждения после уборки деревьев, подлежащих рубке, составит: 0,6.

Критическая полнота для данной категории лесных насаждений и преобладающей породы составляет: 0,3

ЗАКЛЮЧЕНИЕ к инструментальному обследованию участка.

С целью предотвращения негативных процессов, снижения ущерба от их воздействия назначено: проведение выборочной санитарной рубки (ВСР), с выборкой 16 % от запаса.

Участковое лесничество	Урочище (дача)	Квартал	Выдел	Площадь, выдела, га	Лесопатологический выдел	Площадь лесопатологического выдела	Вид мероприятия	Площадь, мероприятия, га	Порода	Доля выбираемой древесины по запасу, %	Рекомендуемые сроки проведения мероприятия
Сергокалинское	.	34	31	3,8	-	-	ВСП	3,8	ДСП	18	07.05.2025г.
									Г	15	
									Итого	16	

Ведомость временной пробной площади и абрис участка прилагаются (приложение 2 и 3 к Акту)

РЕКОМЕНДАЦИИ по проведению мероприятий, не относящихся к мероприятиям по предупреждению распространения вредных организмов нет

Дата проведения ЛПО 07.05.2023

Дата составления акта ЛПО 06.06.2023

Исполнитель работ по проведению лесопатологического обследования

ФИО Помаскина Татьяна Ефимовна

Организация ООО «Эксперт»

Должность эксперт-лесопатолог

Подпись _____

Телефон 89023884223



Результаты проведения лесопатологических обследований лесных насаждений за май 2023 г.

Субъект Российской Федерации: Республика Дагестан
Участковое лесничество: Сергокалинское

Лесничество (лесопарк): Сергокалинское
Урочище (лесная дача): -

1	2	3	4	5	6	7	8	9	Таксационная характеристика лесного насаждения								18	Распределение деревьев по категориям состояния, % от запаса												Назначены мероприятия																			
									10	11	12	13	14	15	16	17		19	20	21	22	23	24	ослабленные		сильно ослабленные		ухаживающие		27	28	29	30	31	32	33	34	35	36										
Номер квартала	Номер выдела	Площадь выдела, га	Лесное назначение лесов	Категория защитных лесов	ОЗУ	Номер лесопатологического выдела	Площадь лесопатологического выдела, га	состав	попада	возраст	средняя высота, м	средний диаметр, см	тип леса	полнота	бонитет	запас, куб. м/га	Число деревьев на проб, шт.	без признаков ослабления	Н	Р	Н	Р	ослабленные	Н	Р	сильно ослабленные	Н	Р	ухаживающие	свежий сухостой	старый сухостой	свежий ветровал	старый ветровал	свежий бурелом	старый бурелом	Причина ослабления, повреждения	Повреждения	Подлежит рубке, % от запаса	Вид	Площадь, га									
34	31	3,8	Защитные	ЛЕСА, РАСТОЯВ СТЕНЯХ, ГОРАХ И ДР.	ОЗУ	-	5ДС П5Г	Д С П	77	13	24	СВС ГТС	0,7 2	5	110	153	9	27	41	5	18	36	42	7	41	6	16	15	18					820	15	16	ВСП	3,8											
Итого по насаждению:												5	31	41	6	16	16																																

Условные обозначения: Н – деревья не подлежат рубке; Р – деревья подлежат рубке.

Исполнитель работ по проведению лесопатологического обследования:

Ф.И.О. Помаскина Татьяна Ефимовна Подпись: *Татьяна Ефимовна Помаскина* Дата составления документа 06.06.2023



Ведомость
лесных участков с выявленными несоответствиями таксационным описанием

Субъект Российской Федерации: Республика Дагестан
Участковое лесничество: Сергокалинское

Лесничество (лесопарк): Сергокалинское
Урочище (лесная дача): -

Год проведения лесосурьейства	Номер квартала	Номер выдела	Площадь выдела, га	Целевое назначение лесов	Категория защитных лесов	ЛЕСА, РАСТОЯВ И ДР.	УЧКИ ЛЕСА НА СКЛОНАХ БОЛЕЕ 30 ГРАД	Источник данных	Номер лесопатологического выдела	Площадь лесопатологического выдела	Лесопатологического выдела	Таксационная характеристика										Заложено пробных площадей			
												состав	порода	возраст, лет	средняя высота, м	средний диаметр, см	тип леса	полнота	бонитет	запас, куб м/га	Количество, шт	Общая площадь, га			
2011	34	31	3,8	Защитные	ЛЕСА, РАСТОЯВ И ДР.	УЧКИ ЛЕСА НА СКЛОНАХ БОЛЕЕ 30 ГРАД	ТО	Ф	-	-	-	состав	11	12	13	14	15	16	17	18	19	20	21	-	-
												9ДСП Г+ЯО	ДСП	65	10	18	СВСТГ	0,7	5	90	СВСТГ	0,7	5		
2011	34	31	3,8	Защитные	ЛЕСА, РАСТОЯВ И ДР.	УЧКИ ЛЕСА НА СКЛОНАХ БОЛЕЕ 30 ГРАД	ТО	Ф	-	-	-	состав	11	12	13	14	15	16	17	18				19	20
												5ДСП5 Г	ДСП	77	13	24	СВСТГ	0,7	5	110	СВСТГ	0,7	5	110	

Условные обозначения: ТО – таксационные описания; Ф – фактическая характеристика лесного насаждения
Исполнитель работ по проведению лесопатологического обследования:

ФИО Помаскина Татьяна Ефимовна Подпись *Татьяна Помаскина*



ВРЕМЕННАЯ ПРОБНАЯ ПЛОЩАДЬ № 1

1.1 Субъект Российской Федерации: Республика Дагестан

Лесничество (лесопарк): Сергокалинское

Участковое лесничество: Сергокалинское

Урочище (дача): -

Квартал 34 Выдел 31 Площадь выдела 3,8 га.

Лесопатологический выдел: - Площадь лесопатологического выдела -

1.2 Метод перерасчета: сплошной , ленточная пробная площадь.

Количество лент/площадок: 1

Размеры площадок (длина x ширина/радиус): 200x20

Размер временной пробной площади: 0,4га

1.3 Фактическая таксационная характеристика насаждения:

Состав: 5ДСП5Г возраст 77 тип леса СВСГГ

Полнота 0,7; бонитет 5; запас на га 110 кбм.

1.4 Номер очага вредных организмов: _____


Тип очага вредных организмов: _____

Фаза развития очага вредных организмов: _____

1.5 Причина ослабления, повреждения насаждения и время: погодные условия (820)

1.6 Назначенные мероприятия: _ Выборочная санитарная рубка, с выборкой 16% от запаса.

Исполнитель работ по проведению лесопатологического обследования:

ФИО Помаскина Татьяна Ефимовна Подпись 

Дата составления документа 06.06.2023



ВЕДОМОСТЬ ПЕРЕЧЕТА ДЕРЕВЬЕВ

Итоговая ведомость по насаждению. СКС насаждения: 2,94

Ступени толщины см																	Всего		
	1		2		3		4		5		5 (а,б,в)			5 (г,д,е)			Шт/куб.м.	В т. ч. подлежит рубке, %	
	Н	З	Н	З	Н	З	Н	З	Н	З	Н	З	О	Н	З	О			
1	2	3	7	5	6	7	8	9	10	11	12	13	14	15	16	17	18	19	
8										11					11			11/0,264	100
12										14					14			14/0,864	100
16			7							16					16			23/2,93	69
20			17		7		12		5					5				41/8,78	12
24	6		11		11				3					3				31/10,66	10
28			4		10				4					4				16/7,04	25
32			5		5													10/6,85	
36					5													5/4,5	
40																			
Итого, шт	6		44		38		12		53					53				153	35
Итого, куб.м	2,04		13,78		18,21		2,59		7,27					7,27				43,9	7,268
Итого, куб. %	5		31		41		6		16					16				100	16

Порода1: ДСП СКС породы 2,96

Ступени толщины см																	Всего		
	1		2		3		4		5		5 (а,б,в)			5 (г,д,е)			Шт/куб.м.	В т. ч. подлежит рубке, %	
	Н	З	Н	З	Н	З	Н	З	Н	З	Н	З	О	Н	З	О			
1	2	3	7	5	6	7	8	9	10	11	12	13	14	15	16	17	18	19	
8																			
12									8					8				8/0,48	100
16									6					6				6/0,72	100
20			12		7		5											24/5,04	
24	6		5		5				3					3				19/6,46	16
28			4		6				4					4				14/7	28
32					5													5/3,4	
36																			
40																			
Итого, шт	6		21		23		5		21					21				76	28
Итого, куб.м	2,04		6,22		9,57		1,05		4,22					4,22				23,1	4,22
Итого, куб. %	9		27		41		5		18					18				100	18

Порода 2:Г СКС породы 3,01

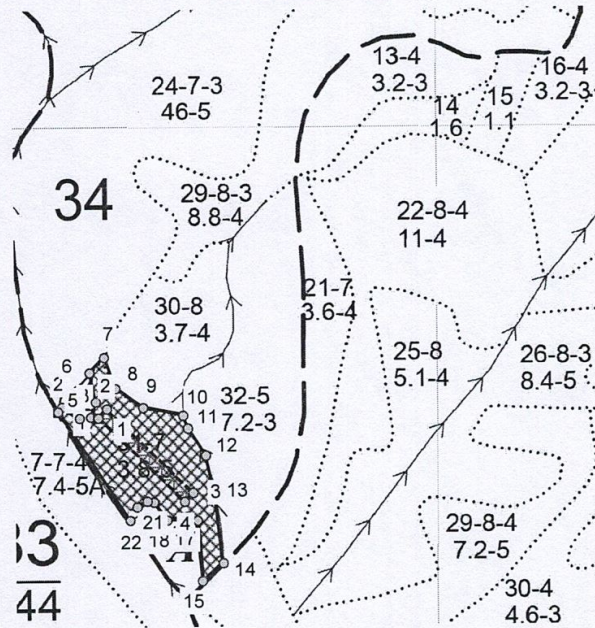
Ступени толщины см																	Всего	
	1		2		3		4		5		5 (а,б,в)			5 (г,д,е)			Шт/куб.м.	В т. ч. подлежит рубке, %
	Н	З	Н	З	Н	З	Н	З	Н	З	О	Н	З	О	18	19		
1	2	3	7	5	6	7	8	9	10	11	12	13	14	15	16	17	18	19
8									11					11			11/0,264	100
12									6					6			6/0,384	100
16			7						10					10			17/2,21	59
20			5				7		5					5			17/3,74	29
24			6		6												12/4,2	
28					4												2,04	
32			5														5/3,45	
36					5												5/4,5	
40																		
Итого, шт			23		15		7		32					32			77	41
Итого, куб.м			7,5 6		8,6 4		1,5 4		3,0 48					3,0 48			20,788	3,048
Итого, куб, %			36		42		7		15					15			100	15






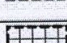
Абрис лесного участка

: Республика Дагестан
: Сергокалинское лесничество
: Сергокалинское участковое лесничество, лесной квартал № 34, таксационный выдел № 31, площадь назначаемых мероприятий (ВСП) 3,8 га.

Масштаб 1:10000



Условные обозначения:

	Границы назначенных мероприятий
	Привязки
	Привязка пробных площадей
	Пробная площадь

Пространственное размещение лесопатологических выделов:

Общая площадь: 3,8 га

Эксплуатационная площадь: 3,8 га

Номера точек	Координаты точки	Румбы линий	Меры линий
1 - 2	47,617954355°;42,402201662°;	СВ 41,0°	9,4
2 - 3	47,618029457°;42,402265042°;	ЮВ 58,5°	35,3
3 - 4	47,618394238°;42,402098669°;	СВ 84,5°	18,6
4 - 5	47,618619543°;42,402114514°;	СВ 19,0°	27,0
5 - 6	47,618726831°;42,402344267°;	СЗ 12,5°	49,5
6 - 7	47,618598085°;42,402780001°;	СВ 44,0°	35,5
7 - 8	47,618898493°;42,403009751°;	ЮВ 19,5°	55,1
8 - 9	47,619123798°;42,402542328°;	ЮВ 55,0°	57,0
9 - 10	47,619692427°;42,402249197°;	ЮВ 79,0°	68,4
10 - 11	47,620507818°;42,402130359°;	ЮВ 20,5°	22,6
11 - 12	47,620604378°;42,401940219°;	ЮВ 33,5°	54,0
12 - 13	47,620969158°;42,401536169°;	ЮВ 12,0°	67,5
13 - 14	47,621140820°;42,400941974°;	ЮВ 7,0°	111,8
14 - 15	47,621312481°;42,399943712°;	ЮЗ 49,5°	46,3
15 - 16	47,620883328°;42,399674337°;	СЗ 4,5°	100,6
16 - 17	47,620786768°;42,400577531°;	СЗ 68,5°	17,1
17 - 18	47,620593649°;42,400632990°;	ЮЗ 81,5°	34,9
18 - 19	47,620175224°;42,400585453°;	СЗ 37,0°	36,5
19 - 20	47,619907003°;42,400846902°;	СЗ 81,5°	11,6
20 - 21	47,619767529°;42,400862747°;	ЮЗ 62,0°	19,0
21 - 22	47,619563681°;42,400783520°;	ЮЗ 29,0°	25,2
22 - 1	47,619413477°;42,400585453°;	СЗ 33,5°	216,0

Пробная площадь 1: 0,4 га

Номера точек	Координаты точки	Румбы линий	Меры линий
1 - 2	47,618778115°;42,402098483°;	СВ 43,5°	20,0
	47,618949777°;42,402233166°;		
2 - 3	47,620703941°;42,400985362°;	ЮВ 46,0°	200,0
3 - 4	47,620537644°;42,400858600°;	ЮЗ 44,0°	20,0
4 - 1		СЗ 46,5°	200,0

Исполнитель: Помаскина Татьяна Ефимовна

(фамилия, инициалы, подпись)



06.06.2023

ФОТОМАТЕРИАЛЫ



34-31
07/05/2023 13:25
42.40457, 47.61918

