

УТВЕРЖДАЮ:

Должность Заместитель
 Ф.И.О. Ибрагимов
 Дата 2023



Акт
лесопатологического обследования № *кл 1-ддд.3*
лесных насаждений Сергокалинского лесничества
Республика Дагестан

Способ лесопатологического обследования: 1. Визуальный
 2. Инструментальный V

Место проведения

Участковое лесничество	Урочище (дача)	Квартал	Выдел	Площадь выдела, га	Лесопатологический выдел	Площадь лесопатологического выдела, га
Сергокалинское		29	15	17,0	1	5,0

Лесопатологическое обследование проведено на общей площади 5,0 га.

Кадастровый номер участка: не предоставлен

Документ о праве пользования _____ нет _____

(тип документа о праве пользования, дата, номер, вид разрешенного использования лесов)

2.4.3 Поражено болезнями:

Болезнь/возбудитель	Порода	Встречаемость % от запаса насаждения	Степень поражения лесного насаждения (слабая, средняя, сильная)
1	2	3	4

3. Выборке подлежит _____ % деревьев по запасу, в том числе:

в том числе:

без признаков ослабления _____ %, Причины назначения: _____

ослабленных _____ % Причины назначения: _____

сильно ослабленных _____ % Причины назначения: _____

усыхающих _____ % Причины назначения: _____

свежего сухостоя _____ %, Причины назначения: _____

свежего ветровала _____ %

свежего бурелома _____ %

старого сухостоя _____ %

старого ветровала _____ %

старого бурелома _____ %

2.6. Полнота лесного насаждения после уборки деревьев, подлежащих рубке, составит: _____.

Критическая полнота для данной категории лесных насаждений и преобладающей породы составляет: 0,3

ЗАКЛЮЧЕНИЕ к инструментальному обследованию участка.

С целью предотвращения негативных процессов, снижения ущерба от их воздействия назначено:

Назначение санитарно оздоровительных мероприятий не требуется

Участковое лесничество	Урочище (дача)	Квартал	Выдел	Площадь, выдела, га	Лесопатологический выдел	Площадь лесопатологического выдела	Вид мероприятия	Площадь, мероприятия, га	Порода	Доля выбираемой древесины по запасу, %	Рекомендуемые сроки проведения мероприятия
Сергокалинское	-	29	15	17,0	1	5,0	-	-	-	-	-

Ведомость временной пробной площади и абрис участка прилагаются (приложение 2 и 3 к Акту)

РЕКОМЕНДАЦИИ по проведению мероприятий, не относящихся к мероприятиям по предупреждению распространения вредных организмов нет

Дата проведения ЛПО 08.05.2023

Дата составления акта ЛПО 06.06.2023

Исполнитель работ по проведению лесопатологического обследования

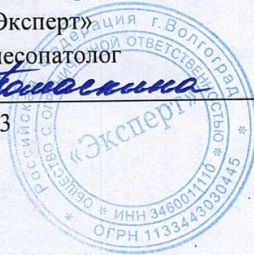
ФИО Помаскина Татьяна Ефимовна

Организация ООО «Эксперт»

Должность эксперт-лесопатолог

Подпись Помаскина

Телефон 89023884223



Результаты проведения лесопатологических обследований лесных насаждений за май 2023 г.

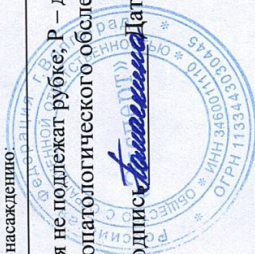
Субъект Российской Федерации: Республика Дагестан
Участковое лесничество: Сергокалинское

Лесничество (лесопарк): Сергокалинское
Урочище (лесная дача): -

1	2	3	4	5	6	7	8	9	Таксационная характеристика лесного насаждения				13	14	15	16	17	18	Распределение деревьев по категориям состояния, % от запаса												34	35	36		
									состав	попоя	возраст	средняя высота, м							средний диаметр, см	тип леса	полнота	бонитет	запас, куб. м/га	число деревьев на проб, шт.	без признаков ослабления	ослабленные	ослабленные	сильно ослабленные	усыхающие					свежий сухостой	старый сухостой
1	2	3	4	5	6	7	8	9	10	11	12	13	14	15	16	17	18	19	20	21	22	23	24	25	26	27	28	29	30	31	32	33	34	35	36
29	15	17,0	Защитные	ЛЕСА, РАСТОЛВ СТЕПЛЯХ, ГОРАХ И ДРУ	УЧ-КИ ЛЕСА НА СКОУНАХ ВОЛЛЕ 30 ГРАД	1	5,0	6БК 4Г	Б К	112	22	32	ВЛС БК	0,7	3	238	171	6	39	42	11	25	26	27	28	29	30	31	32	33	820	7	2	5,0	
																			Итого по насаждению:																

Условные обозначения: Н – деревья не подлежат рубке; Р – деревья подлежат рубке.
Исполнитель работ по проведению лесопатологического обследования:

ФИО Помаскина Татьяна Ефимовна Подпись *Татьяна Ефимовна* Дата составления документа 06.06.2023



**Ведомость
лесных участков с выявленными несоответствиями таксационным описанием**

Субъект Российской Федерации: Республика Дагестан
Участковое лесничество: Сергокалинское

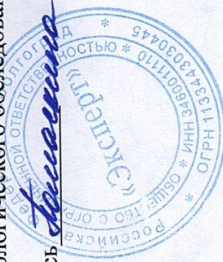
Лесничество (лесопарк): Сергокалинское
Урочище (лесная дача): -

1	2	3	4	5	6	7	8	9	10	11	Таксационная характеристика										Заложено пробных площадей	
											12	13	14	15	16	17	18	19	20	21		
2011	29	15	17,0	Защитные	ЛЕСА, РАСПОЛВ СТЕПЯХ, ГОРАХ И ДР.	УЧ-КИ ЛЕСА НА СКЛОНАХ ВОЛГЕ 30 ГРАД	ТО	1	5,0	6БК4Г+	БК	100	22	32	ВЛСБК	0,6	3	250	-	-	0,5	
											Г			24								30
2011	29	15	17,0	Защитные	ЛЕСА, РАСПОЛВ СТЕПЯХ, ГОРАХ И ДР.	УЧ-КИ ЛЕСА НА СКЛОНАХ ВОЛГЕ 30 ГРАД	Ф	1	5,0	6БК4Г	БК	112	22	32	ВЛСБК	0,7	3	238	2	-	0,5	
											Г			30								

Условные обозначения: ТО – таксационные описания; Ф – фактическая характеристика лесного насаждения

Исполнитель работ по проведению лесопатологического обследования:

ФИО Помаскина Татьяна Ефимовна Подпись



ВРЕМЕННАЯ ПРОБНАЯ ПЛОЩАДЬ № 1, 2

1.1 Субъект Российской Федерации: Республика Дагестан

Лесничество (лесопарк): Сергокалинское

Участковое лесничество: Сергокалинское

Урочище (дача): -

Квартал 29 Выдел 15 Площадь выдела 17,0 га.

Лесопатологический выдел: 1 Площадь лесопатологического выдела 5,0

1.2 Метод перерасчета: сплошной, ленточная пробная площадь.

Количество лент/площадок: 2

Размеры площадок (длина x ширина/радиус): 200x10; 200x15

Размер временной пробной площади: 0,5

1.3 Фактическая таксационная характеристика насаждения:

Состав: ббк4г возраст 112 тип леса ВЛСБК

Полнота 0,7; бонитет 3; запас на га 238 кубм.

1.4 Номер очага вредных организмов: _____

Тип очага вредных организмов: _____

Фаза развития очага вредных организмов: _____

1.5 Причина ослабления, повреждения насаждения и время: погодные условия (820)

1.6 Назначенные мероприятия: Назначение санитарно оздоровительных мероприятий не требуется Величина отпада не превышает показатели естественного отпада в насаждении.

Исполнитель работ по проведению лесопатологического обследования:

ФИО Помаскина Татьяна Ефимовна Подпись *Помаскина*

Дата составления документа 06.06.2023



ВЕДОМОСТЬ ПЕРЕЧЕТА ДЕРЕВЬЕВ

Итоговая ведомость по насаждению. СКС насаждения: 2,82

Ступени толщины см																Всего		
	1		2		3		4		5		5 (а,б,в)			5 (г,д,е)			Шт/куб.м.	В т. ч. подлежит рубке, %
	Н	З	Н	З	Н	З	Н	З	Н	З	Н	З	О	Н	З	О		
2	3	7	5	6	7	8	9	10	11	12	13	14	15	16	17	18	19	
8								10						10			10/0,26	100
12									15					15			15/1,0	100
16									9					9			9/1,22	100
20									5					5			5/1,1	100
24	5		8		11				4					4			28/10,24	14
28	4		11				5										20/10,7	
32			13		8		4										25/18,61	
36			4		13												17/16,18	
40			6		16												22/26,9	
44			3		4		3										10/14,96	
48					10												10/17,8	
Итого, шт	9		45		62		12		43					43			171	25
Итого, куб.м	4,1 9		34, 7		64, 75		10, 3		4,9 8					4,9 8			118,9	4,98
Итого, куб. %	3		29		55		9		4					4			100	4

Порода: БК СКС породы 2,64

Ступени толщины см																Всего		
	1		2		3		4		5		5 (а,б,в)			5 (г,д,е)			Шт/куб.м.	В т. ч. подлежит рубке, %
	Н	З	Н	З	Н	З	Н	З	Н	З	Н	З	О	Н	З	О		
2	3	7	5	6	7	8	9	10	11	12	13	14	15	16	17	18	19	
8								10						10			10/0,26	100
12									6					6			6/0,426	100
16									5					5			5/0,7	100
20																		
24	5				6												11/4,29	

28	4	6																10/5,6	
32		9		4		4												17/13,09	
36		4		4														8/8,08	
40		6		8														14/17,78	
44		3				3												6/9,36	
48				5														5/9,4	
Итого, шт	9	28		27		7			21								21	92	23
Итого, куб.м	4,1 9	26, 6		29, 02		7,7 6			1,3 86								1,3 86	68,986	1,386
Итого, куб, %	6,	39		42		11			2,0								2,0	100	2,0

Порода2: Г СКС породы 3,03

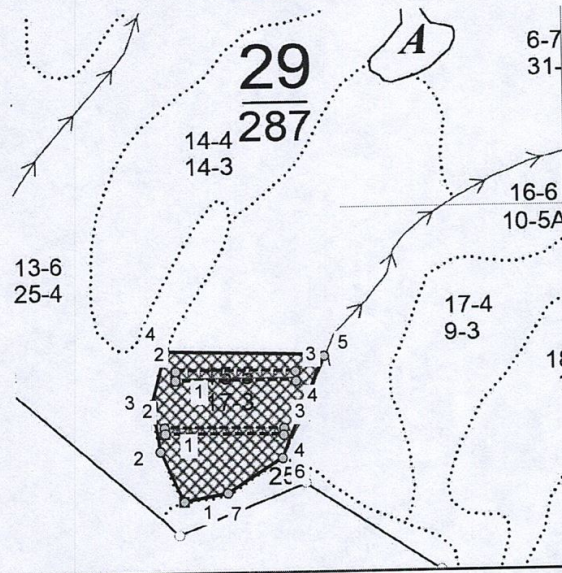
Ступени толщины см																	Всего		
	1		2		3		4		5		5 (а,б,в)			5 (г,д,е)			Шт/куб.м.	В т. ч. подлежит рубке, %	
	Н	З	Н	З	Н	З	Н	З	Н	З	Н	З	О	Н	З	О			
1	2	3	7	5	6	7	8	9	10	11	12	13	14	15	16	17	18	19	
8																			
12									9					9				9/0,576	100
16									4					4				4/0,52	100
20									5					5				5/1,1	100
24			8		5				4					4				17/5,95	23
28			5				5											10/5,1	
32			4		4													8/5,52	
36					9													9/8,1	
40					8													8/9,12	
44					4													4/5,6	
48					5													5/8,4	
Итого, шт			17		35		5		22					22			79	28	
Итого, куб.м			8,1 1		35, 73		2,5 5		3,5 96					3,5 96				49,986	3,596
Итого, куб, %			16		72		5		7					7			100	7	







Абрис лесного участка

: Республика Дагестан
: Сергокалинское лесничество
: Сергокалинское участковое лесничество, лесной квартал № 29, таксационный выдел № 15, л.п.в.1, площадь назначаемых мероприятий (б/н) 5,0 га.

Масштаб 1:10000



Условные обозначения:

	Границы назначенных мероприятий
	Привязки
	Привязка пробных площадей
	Пробная площадь

Пространственное размещение лесопатологических выделов:

Эксплуатационная площадь: 5,0 га

Номера точек	Координаты точки	Румбы линий	Меры линий
1 - 2	47,570171602°;42,390107214°;	СЗ 25,0°	91,4
	47,569699533°;42,390852067°;		
2 - 3	47,569549329°;42,391557292°;	СЗ 9,0°	79,3
		СВ 14,5°	87,3
3 - 4	47,569817550°;42,392317975°;	ЮВ 88,5°	266,0
4 - 5	47,573046930°;42,392246662°;	ЮЗ 58,0°	108,2
5 - 6	47,572177894°;42,390741132°;	ЮЗ 58,0°	108,2
6 - 7	47,571062095°;42,390226074°;	ЮЗ 80,0°	74,5
7 - 1			

Пробная площадь 1: 0,2 га

Номера точек	Координаты точки	Румбы линий	Меры линий
1 - 2	47,569796951°;42,391113203°;	СЗ 5,0°	10,0
	47,569786222°;42,391208290°;		
2 - 3	47,572216303°;42,391180556°;	ЮВ 89,0°	200,0
		ЮЗ 2,5°	10,0
3 - 4	47,572210939°;42,391085470°;	СЗ 89,0°	200,0
4 - 1			

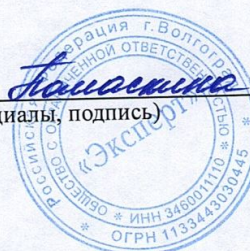
Пробная площадь 2: 0,3 га

Номера точек	Координаты точки	Румбы линий	Меры линий
1 - 2	47,570027621°;42,391897663°;	СВ 1,5°	15,0
	47,570032985°;42,392040291°;		
2 - 3	47,572468431°;42,392020482°;	ЮВ 89,5°	200,0
		ЮВ 1,5°	15,0
3 - 4	47,572473796°;42,391881816°;	СЗ 89,5°	200,0
4 - 1			

Исполнитель: Помаскина Татьяна Ефимовна

(фамилия, инициалы, подпись)

06.06.2023



ФОТОМАТЕРИАЛЫ





29-15

08/05/2023 15:41

42.39643, 47.57136