

86% - ВЕР +

Приложение 2
к приказу Минприроды России
от 16.09.2016 N 480

УТВЕРЖДАЮ:
Врио председателя Комитета по лесному хозяйству
Республики Дагестан
В.М. Абдулхамидов

Дата

17.12.2020



АКТ
лесопатологического обследования № 28/309/2020
лесных насаждений Гунибское лесничество
Республика Дагестан

Способ лесопатологического обследования: Визуальное V
Инструментальное V

Место проведения:

Участковое лесничество	Урочище (дача)	Квартал (кварталы)	Выдел (выделы)	Площадь, га
Чарадинское	-	36	7(1)	14(2)

Лесопатологическое обследование проведено на общей площади 14 га.

1. Визуальное лесопатологическое обследование
 Уч. лесничество: Чарадинское, участок: - Кв. 36 выд. 7.
 Наземное V Дистанционное

1.1. На площади 12 га фактическая таксационная характеристика соответствует таксационному описанию.

На площади 2 га фактическая таксационная характеристика не соответствует таксационному описанию.

Причины несоответствия: давность лесоустройства 10 и более лет.

Список участков с выявленными несоответствиями приведен в приложении 1 к настоящему Акту.

1.2. Лесные насаждения с нарушенной и утраченной устойчивостью выявлены на площади 2 га.

Участковое лесничество	Урочище (дача)	Площадь, га		Причина ослабления (гибели)
		с нарушенной устойчивостью	с утраченной устойчивостью	
Чарадинское	-	2	-	погодные условия (код 820), воздействия сильных ветров прошлых лет, повлекшие наклон более 10°, изгиб или вывал деревьев (код 821), воздействия шквалистых и ураганных ветров текущего года, повлекшие слом стволов деревьев (код 882), воздействия тяжести снега, повлекшие сильный изгиб или слом

Состояние обследованных лесных насаждений приведено в приложениях 1.1 - 1.4 к Акту в зависимости от метода проведения ЛПО.

1.3. В обследованных лесных участках прогнозируется:

Прогноз	Площадь, га
Ослабление лесных насаждений	2
Усыхание лесных насаждений различной степени	-
Развитие очагов вредных организмов	

1.4. Обнаружено загрязнение лесного участка отходами и выбросами: промышленными бытовыми

Вид загрязнения	Размеры загрязнения			Объем, кубм	Площадь загрязнения, га
	ширина, м	длина, м	высота, м		

ЗАКЛЮЧЕНИЕ

Оценка текущего санитарного и лесопатологического состояния лесных насаждений, На площади 2 га насаждение ослабленное. Требуется проведение инструментального ЛПО.

На площади 12 га насаждение имеет удовлетворительное санитарное состояние.

Назначенные профилактические мероприятия по защите лесов:

- агитационные мероприятия:

Исполнитель работ по проведению лесопатологического обследования:

Магандалиев М.М.

2. Инструментальное обследование лесного участка.

Уч. лесничество: Чарадинское, участок: - Кв. 36 выд. 7 ЛП выдел: 1.

2.1. Фактическая таксационная характеристика лесного насаждения не соответствует таксационному описанию. Причины несоответствия:

давность лесоустройства 10 и более лет.

Ведомость лесных участков с выявленными несоответствиями таксационным описаниям приведена в приложении 1 к данному Акту.

2.2. Состояние насаждений: с нарушенной устойчивостью.

Причины повреждения: погодные условия (код 820), воздействия сильных ветров прошлых лет, повлекшие наклон более 10°, изгиб или вывал деревьев (код 821), воздействия шквалистых и ураганных ветров текущего года, повлекшие слом стволов деревьев (код 882), воздействия тяжести снега, повлекшие сильный изгиб или слом стволов деревьев в прошлые годы (код 823). Данные причины определены по следующим признакам:

Заселено (отработано) стволовыми вредителями:

Вид вредителя	Порода	Встречаемость (% заселенных деревьев)	Степень заселения лесного насаждения (слабая, средняя, сильная)
-	-	-	-
-	-	-	-
-	-	-	-
-	-	-	-
-	-	-	-
-	-	-	-

Повреждено огнем:

Вид пожара	Порода	Состояние корневых лап		Состояние корневой шейки		Подсушивание луба	
		процент поврежденных огнем корней	процент деревьев с данным повреждением	ожог корневой шейки по окружности (1/4; 2/4; 3/4; более 3/4)	процент деревьев с данным повреждением	по окружности (1/4; 2/4; 3/4; более 3/4)	процент деревьев с данным повреждением
-	-	-	-	-	-	-	-
-	-	-	-	-	-	-	-
-	-	-	-	-	-	-	-
-	-	-	-	-	-	-	-
-	-	-	-	-	-	-	-
-	-	-	-	-	-	-	-
-	-	-	-	-	-	-	-

Поражено болезнями:

Вид болезни	Порода	Встречаемость (% пораженных деревьев)	Степень заселения лесного насаждения (слабая, средняя, сильная)
-	-	-	-
-	-	-	-
-	-	-	-
-	-	-	-
-	-	-	-
-	-	-	-

2.3. Выборке подлежит 11.5 % деревьев по запасу,

в том числе:

ослабленных 0 %,
сильно ослабленных 0 %,
усыхающих 0 %,
свежего сухостоя 0 %,
свежего ветровала 0.8 %,
свежего бурелома 0.8 %,
старого сухостоя 0.8 %,
старого ветровала 6.7 %,
старого бурелома 2.4 %,
аварийных 0 %.

2.4. Полнота лесного насаждения после уборки деревьев, подлежащих рубке, составит 0.5. Критическая полнота для данной категории лесных насаждений составляет 0.3.

ЗАКЛЮЧЕНИЕ

С целью предотвращения негативных процессов или снижения ущерба от их воздействия назначено:

Участковое лесничество	Урочище (дача)	Квартал	Выдел	Площадь выдела, га	Вид мероприятия	Площадь мероприятия, га	Порода	Выбираемый запас на выдел, куб. м	Крайние сроки проведения
Чарадинское	-	36	7	14	ВСП	2	С	32	2021 год

В выделе 7 площадью 14.0, состав 6СЗБ1ОС полнота 0.5. Средневзвешенная категория состояния (СКС) равна 1.9- насаждениек ослабленные. По состоянию насаждений на площади 2.0 га назначается выборочная санитарная рубка. Выбираемый запас 32 куб. м.

Ведомость перечета деревьев, назначенных в рубку, и абрис лесного участка прилагаются (приложение 2 и 3 к данному акту).

Меры по обеспечению возобновления: лесные культуры.

Мероприятия, необходимые для предупреждения повреждения или поражения смежных насаждений: своевременное проведение проектируемых мероприятий.

Сведения для расчета степени повреждения:

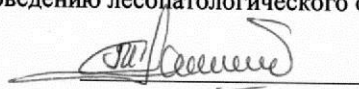
год образования старого сухостоя: 2015-2016гг

основная причина повреждения древесины:

Дата проведения обследований: 18.08.2020 года.

Исполнитель работ по проведению лесопатологического обследования:

Магандалиев М.М.



Источник данных	Год проведения лесосурьейства	Номер квартала	Номер выдела	Площадь выдела, га	Целевое назначение лесов	Категория защитных лесов	Номер лесопатологического выдела	Площадь лесопатологического выдела	Таксационная характеристика											Заложено пробных площадей								
									состав	порода	возраст, лет	средняя высота, м	средний диаметр, см	тип леса	тип условий место	полнота	бонитет	запас, куб. м/га	количество, шт.	общая площадь, га								
ТО	2005	36	7	14	Защитные	Противопожарные леса	-	-	9С1Б	Сосна	130	15	32	ВСЧСБ	В2	0.5	5	130										
Ф	2020	36	7	14	Защитные	Противопожарные леса	1	2	9С1Б	Сосна	145	15	30	ВСЧСБ	В2	0.6	5	140	1	1								

Примечание:

ТО - таксационные описания

Ф - фактическая характеристика лесного насаждения

Исполнитель работ по проведению лесопатологического обследования:

Магдалалиев М.М.

Ведомость перечета деревьев назначенных в рубку

ВРЕМЕННАЯ ПРОБНАЯ ПЛОЩАДЬ

Субъект Российской Федерации: Республика Дагестан.
Лесничество (лесопарк): Гунибское. Квартал: 36. Выдел: 7.
Площадь: 14 га., Площадь мероприятия: 2 га.
Номер очага вредных организмов: б/н. Размер пробной площади: 2 га.
Таксационная характеристика:
тип леса: ВСЧСБ; состав: 9С1Б; возраст: 145 лет; бонитет: 5.
полнота: 0.6; запас на га: 140; возобновление: редкое, состав: -, 0 тыс.шт. на га.

Время и причина ослабления лесного насаждения:
Причины повреждения: погодные условия (код 820), воздействия сильных ветров прошлых лет, повлекшие наклон более 10°, изгиб или вывал деревьев (код 821), воздействия шквалистых и ураганных ветров текущего года, повлекшие слом стволов деревьев (код 882), воздействия тяжести снега, повлекшие сильный изгиб или слом стволов деревьев в прошлые годы (код 823). Данные причины определены по следующим признакам:

Тип очага вредных организмов: -.

Фаза развития очага вредных организмов: -.

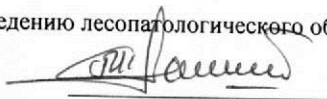
Состояние лесного насаждения, намечаемые мероприятия:

Состояние насаждений: с нарушенной устойчивостью. СКС насаждения 1.94.

Намечаемое мероприятие: ВСР.

Исполнитель работ по проведению лесопатологического обследования:

Магандалиев М.М.



Дата составления документа: 28.08.2020 года. Тел. 8 (722) 51-76-74

ВЕДОМОСТЬ ПЕРЕЧЕТА ДЕРЕВЬЕВ

Оборотная сторона

Порода1: С ККС породы 1 98.

Ступени толщины см	Количество деревьев по категориям состояния, шт.																Всего деревьев по ступеням толщины		
	I	II	III	IV		V		VI			ветровал, бурелом			аварийные деревья			шт.	в том числе подлежат рубке, %	
				НЗ	З	НЗ	З	НЗ	З	О	НЗ	З	О	НЗ	З	О			
1	2	3	4	5	6	7	8	9	10	11	12	13	14	15	16	17	18	19	
20		1																1	
24	5	3	1								1							1	0.4
28	9	6	2								2							10	0.9
32	28	18	6					1			8							19	4.0
36	37	24	8					1			10							61	5.0
40	19	12	4								4							80	1.8
44	6	4	1								1							39	0.4
48	2	1																12	
-																		3	
-																			
итого, шт	106	69	22					2			26							225	0.0
итого, %	47.0	30.7	9.8					0.9			11.6							100.0	28
итого, куб.м.	120.9	77.7	24.5					2.1			28.6							253.8	12.5
итого, куб.%	47.7	30.6	9.7					0.8			11.2							100.0	30.7

Порода2: Б ККС породы 1 44.

Ступени толщины см	Количество деревьев по категориям состояния, шт.																Всего деревьев по ступеням толщины		
	I	II	III	IV		V		VI			ветровал, бурелом			аварийные деревья			шт.	в том числе подлежат рубке, %	
				НЗ	З	НЗ	З	НЗ	З	О	НЗ	З	О	НЗ	З	О			
1	2	3	4	5	6	7	8	9	10	11	12	13	14	15	16	17	18	19	
8	4	1																5	
12	6	2																8	
16	16	5	1								1							23	1.1
20	21	6	2								2							31	2.3
24	11	3	1															15	
28	3	1																4	
32	1																	1	
-																			
-																			
-																			
итого, шт	62	18	4								3							87	3
итого, %	71.3	20.7	4.6								3.4							100	3.4
итого, куб.м.	16.8	4.7	1.2								0.8							23.5	0.8
итого, куб.%	71.5	20	5.1								3.4							100	3.4

ВЕДОМОСТЬ ПЕРЕЧЕТА ДЕРЕВЬЕВ

Итоговая ведомость по насаждению СКС насаждения: 1.94

Ступени толщин ы см	Количество деревьев по категориям состояния, шт.																Всего деревьев по ступеням толщины	
	I	II	III	IV		V		VI			ветровал, бурелом			аварийные деревья			шт	в том числе подлежат рубке, %
				НЗ	З	НЗ	З	НЗ	З	О	НЗ	З	О	НЗ	З	О		
1	2	3	4	5	6	7	8	9	10	11	12	13	14	15	16	17	18	19
8	4	1																
12	6	2																
16	16	5	1															
20	21	7	2								1							
24	16	6	2								2							
28	12	7	2								1							
32	29	18	6						1									
36	37	24	8						1									
40	19	12	4								10							
более 40	8	5	1								4							
итого, шт	168	87	26					2			29							312
итого, %	54	27.9	8.3					0.6			9.2							100
итого, куб.м	137.7	82.4	25.7					2.1			29.4							277.3
итого, куб.м,%	49.5	29.7	9.3					0.8			10.7							100



**Абрис участка
с обозначенными границами участка лесного фонда, предоставляемого
для лесопользования**

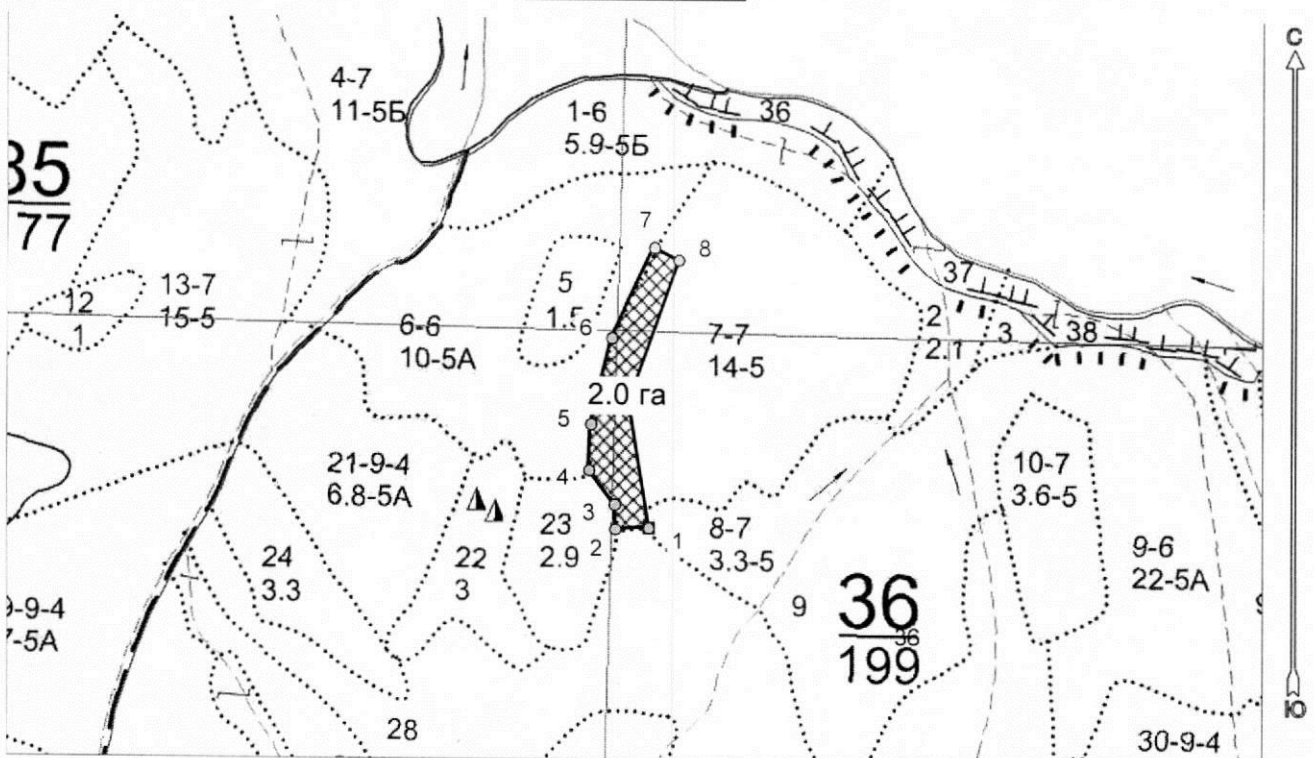
Месторасположение лесосеки: Республика Дагестан

Юридическое лицо, ведущее лесное хозяйство: Гунибское лесничество



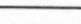
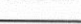
Структурное подразделение юридического лица, ведущего лесное хозяйство:

Чародинское участковое лесничество, лесной квартал № 36, таксационный выдел № 7, площадь лесосеки 2.0 га.

Масштаб 1:10000



Условные обозначения:

	Лесосеки
	Привязки
	Привязки неэксплуат. площадей
	Неэксплуатационные участки

Магандалиев М М:

(должность, фамилия, инициалы, дата, подпись)

* в таблицах приведены магнитные углы
(магнитное склонение 0 / не задано)

ГИС «Лесные ресурсы» Formar 5
1999-2018. Все права защищены.

Экспликация или координаты поворотных точек лесосеки:

Общая площадь: 2.0 га

Эксплуатационная площадь: 2.0 га

Номера точек	Величина угла (Пр.внутр)	Координаты точки	Румбы линий/(азимуты)	Меры линий
1 - 2	ЮЗ 88.0° 89.5°	46° 47' 18"; 42° 05' 57";	ЮЗ 88.0°/(268.0°)	46.2
2 - 3		46° 47' 16"; 42° 05' 57";		
3 - 4	215.5°	46° 47' 16"; 42° 05' 58";	СЗ 1.5°/(358.5°)	33.6
4 - 5	140.5°	46° 47' 14"; 42° 06' 00";	СЗ 37.0°/(323.0°)	58.8
5 - 6	169.0°	46° 47' 14"; 42° 06' 02";	СВ 2.5°/(2.5°)	63.7
6 - 7	168.0°	46° 47' 16"; 42° 06' 06";	СВ 13.5°/(13.5°)	121.8
7 - 8	88.5°	46° 47' 18"; 42° 06' 10";	СВ 25.0°/(25.0°)	136.9
8 - 9	97.0°	46° 47' 20"; 42° 06' 09";	ЮВ 63.5°/(116.5°)	37.7
9 - 1	208.5°	46° 47' 17"; 42° 06' 03";	ЮЗ 19.5°/(199.5°)	205.3
			ЮВ 9.0°/(171.0°)	176.3

Магандалиев М М:



(должность, фамилия, инициалы, дата, подпись)

* в таблицах приведены магнитные углы
(магнитное склонение 0 / не задано)

ГИС «Лесные ресурсы» Формат 5
1999-2018. Все права защищены.

: га : л/к : та : : : : во:но-: : выде:ляю-:р: : дин:лик-:
 :
 : : и пр.:яр: : : : зр: та: : ле : шим : н: : : вид :
 :

 1 10Б 1 55 5 8 6 5Б СВЧСБ 2 9
 5,9 + С 5 2 ,5 В2 9
 + Р
 подлесок: ШП СР.ГУСТ
 склон СВ-30
 ЗАКАЗНИК
 озу: НАСАЖДЕН.5А-5Б БОН.
 2 8С 1 70 8 18 4 5А СВЧСБ 7 12
 2,1 2Б 8 2 ,6 В2 15 3
 + Р
 подлесок: МЖ РЕДКИЙ
 склон СВ-35
 ЗАКАЗНИК
 озу: УЧ-КИ ЛЕСА НА СКЛОНАХ БОЛЕЕ 30 ГРАД.
 3 8Б 1 75 7 14 8 5Б СВЧСБ 2 1 4
 ,5 2С 7 8 18 4 ,4 В2 1 3
 + Р
 подлесок: ШП МЛН СР.ГУСТ
 склон СВ-26
 ЗАКАЗНИК
 озу: НАСАЖДЕН.5А-5Б БОН.
 4 СКЛОНЫ КРУТЫЕ
 5,2
 склон -45
 ЗАКАЗНИК
 5 10С 1 85 8 14 5 5А СВЧСБ 8 12
 1,5 + Б 8 2 ,7 В2 12
 подлесок: МЖ РЕДКИЙ
 склон С -28
 ЗАКАЗНИК
 озу: НАСАЖДЕН.5А-5Б БОН.
 6 10С 1 110 12 32 6 5А СВЧСБ 10 100
 10,0 + Б 12 70 2 ,5 В2 100
 + Р
 подлесок: МЖ РЕДКИЙ
 склон С -35
 ЗАКАЗНИК
 озу: УЧ-КИ ЛЕСА НА СКЛОНАХ БОЛЕЕ 30 ГРАД.
 7 9С 1 130 15 32 7 5 СВЧСБ 13 164 3
 ✓ 14,0 1Б 15 85 10 18 3 ,5 В2 182 18 4
 подлесок: ШП МЖ РЕДКИЙ
 склон СВ-30
 ЗАКАЗНИК
 селекционная оценка: МИНУСОВЫЕ
 8 10С 1 130 16 32 7 5 СВЧСБ 19 63 2
 3,3 + Б 16 80 3 ,7 В2 63
 + Р
 подлесок: МЖ РЕДКИЙ
 склон СВ-28
 ЗАКАЗНИК
 9 9С 1 120 12 28 6 5А СВЧСБ 10 198 3
 22,0 1Б 12 75 8 14 2 ,5 В2 220 22 4

Участковое лесничество: ЧАРОДИНСКОЕ
 ПРОТИВОЭРОЗИОННЫЕ ЛЕСА
 36

Квартал

 : N : Состав: я: Воз: Вы: Ди: Кл: Бо-: Тип : Зап. сырор: К: Запас дес. МЗ:
 :
 : выде-: Подрос: р: : : : : ни-: : дес. м3 : л:-----:
 :
 : ла : Подлес: у: ра : со: ам: во: тет: леса:-----: : сухо: ед.: захл:
 :
 : : Почва : с: : : : зр: : : на : в т.: т: стоя: дер:----
 : Хозяйственные:
 : -----: Особен:--: ст : та: ет:--:----:-----: 1 га: ч. по: о: : : об-:
 :
 : Пло- : выдела: вы: : : : гр: : ТЛУ :-----: сос-: в: ста:-----: щий:
 мероприятия :
 : щадь, : Хар-ка: со: : : р : : пол: : на : тав-: а: рого: ре:-----:
 :