



Приложение № 2
к приказу Минприроды России
от 16.09.2016 № 480

УТВЕРЖДАЮ:

Должность Председатель
Ф.И.О Магязов В. В.
Дата 11.07.2018г.

Акт
лесопатологического обследования № 24-18
лесных насаждений Ботлихского лесничества Республики Дагестан

Способ лесопатологического обследования: 1. Визуальный
2. Инструментальный

Место проведения

Участковое лесничество	Урочище (дача)	Квартал (кварталы)	Выдел (выделы)	Площадь, га
Ахвахское		3	9	13

Лесопатологическое обследование проведено на общей площади 13 га.

2. Инструментальное обследование лесного участка

1. Фактическая таксационная характеристика лесного насаждения соответствует (не соответствует) (нужное подчеркнуть) таксационному описанию.

2. Состояние насаждений: с нарушенной устойчивостью
с утраченной устойчивостью

причины повреждения:

Устойчивый низовой пожар высокой интенсивности (код 868)

Вид вредителя	Порода	Встречаемость (% заселённых деревьев)	Степень заселения лесного насаждения (слабая, средняя, сильная)

Повреждено огнём

Вид пожара	Порода	Состояние корневых лап		Состояние корневой шейки		Подсушивание луба	
		процент повреждён- ных огнём корней	процент деревьев с даннным повреж- дением	ожог корневой шейки по окружности (1/4; 2/4;3/4;более 3/4)	процент деревьев с даннным повреж- дением	по окружности (1/4; 2/4;3/4;более 3/4)	процент деревьев с даннным повреж- дением
Устойчивый низовой пожар высокой интенсив- ности. (код 868)	Сосна	100	100	жог корневой шейки по окружности более 3/4	100	по окружности более 3/4	100

Поражено болезнями

Вид болезни	Порода	Встречаемость (% поражённых деревьев)	Степень поражения лесного насаждения (слабая, средняя, сильная)

3. Выборке подлежит _ 100% деревьев,

в том числе:

ослабленных _____ % (причины назначения) _____

сильно ослабленных _____ % (причины назначения) _____

усыхающих _____ % (причины назначения) _____

свежего сухостоя _____ %, _____

в том числе: свежего ветровала _____ %

свежего бурелома _____ %

старого ветровала _____ **21%**

в том числе: старого бурелома _____ **25,3%**

старого сухостоя _____ **53,7%**

4. Полнота лесного насаждения после уборки деревьев, подлежащих рубке, составит 0
Критическая полнота для данной категории лесных насаждений составляет 0,3

5. ЗАКЛЮЧЕНИЕ

С целью предотвращения негативных процессов или снижения ущерба от их воздействия назначено:

Участковое лесничество	Урочище (дача)	Квар-тал	Вы-дел	Площадь, выдела, га	Вид мероприя-тия	Площадь, мероприя-тия, га	По-рода	Запас на выдел, кбм	Крайние сроки проведения
Ахвахское		3	9	13	УНД	13	СВЧСБ	160	2019 г

Ведомость перечета деревьев назначенных в рубку и абрис лесного участка прилагаются (приложение 2 и 3 к Акту)

6. Меры по обеспечению возобновления - лесные культуры

7. Мероприятия, необходимые для предупреждения повреждения или поражения смежных насаждений своевременное проведение проектируемых мероприятий, надзор за санитарным и лесопатологическим состоянием.

8. Сведения для расчёта понижающего коэффициента стоимости древесины:

год образования старого сухостоя **2010 г;**

основная причина повреждения древесины: **Устойчивый низовой пожар прошлых лет высокой интенсивности (код 868)**

Дата проведения обследований 6.07.18г. Дата составления документа 6.07.18г.

Исполнитель работ по проведению лесопатологических обследований:

ФИО _____ Ферзулаев Г.Б Подпись _____

ФИО _____ Гасайниев Б.М. Подпись _____

Ведомость перечета деревьев назначенных в рубку

ВРЕМЕННАЯ ПРОБНАЯ ПЛОЩАДЬ № 1

Субъект Российской Федерации Республика Дагестан
Лесничество (лесопарк) Ахвахское_ Квартал 3 Выдел 9
Площадь 13 га,
Номер очага вредных организмов _____ Размер пробной площади _1_ га
Таксационная характеристика:
Тип леса ___ СВЧСБ __ Состав ___ 10С_ Возраст ___ 60 Бонитет 3

Полнота 0,7 Запас на га 160_ Возобновление подрост отсутствует

Время и причина ослабления лесного насаждения: 2010 г

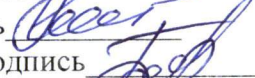
Устойчивый низовой пожар прошлых лет, высокой интенсивности (код 868)

Состояние лесного насаждения, намечаемые мероприятия.

Состояние насаждений: с утраченной устойчивостью. СКС насаждения 5,0.

Намечаемое мероприятия - Уборка неликвидной древесины. (УНД)

Исполнитель работ по проведению лесопатологических обследований:

ФИО ___ Ферзулаев Г.Б. _____ Подпись 

ФИО ___ Гасайниев Б.М. _____ Подпись 

Дата составления документа 8.07.18г Телефон 8722 51-76-74

ВЕДОМОСТЬ ПЕРЕЧЕТА ДЕРЕВЬЕВ

Порода: С

СКС=5,0

Ступени толщины см	Количество деревьев по категориям состояния, шт.																Всего деревьев по ступеням толщины	
	I	II	III	IV		V		VI			ветровал, бурелом			аварийные деревья			шт.	в т.ч. подлежат рубке, %
				НЗ	З	НЗ	З	НЗ	З	О	НЗ	З	О	НЗ	З	О		
1	2	3	4	5	6	7	8	9	10	11	12	13	14	15	16	17	18	19
12								1			2						3	1,4
16								11			13						24	11,4
20								8			5						13	6,2
24								54			26						80	38,1
28								34			42						76	36,2
32								8									8	3,8
36								6									6	2,9
-																		
-																		
-																		
итого, шт								122			88						210	100,0
итого, %								58,1			41,9						100,0	100,0
итого, куб.м.								66,9			44,2						111,1	100,0
итого, куб,%								60,2			39,8						100,0	100,0

Примечание: НЗ - незаселенное, З - заселенное, О - отработанное вредителями.

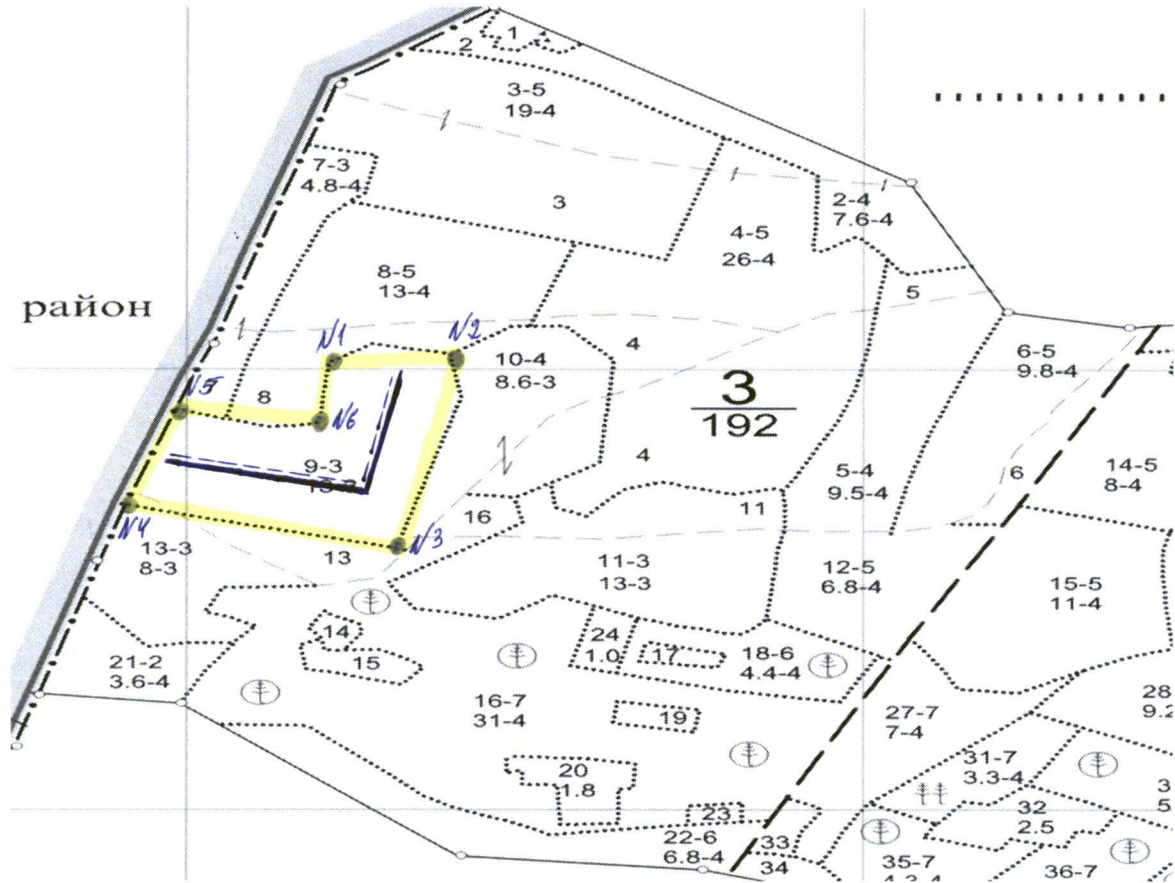
Итоговая перечетная ВЕДОМОСТЬ

Кнас.=5,0

Ступени толщины см	Количество деревьев по категориям состояния, шт.																Всего деревьев по ступеням толщины	
	I	II	III	IV		V		VI			ветровал, бурелом			аварийные деревья			шт.	в т.ч. подлежат рубке, %
				НЗ	З	НЗ	З	НЗ	З	О	НЗ	З	О	НЗ	З	О		
1	2	3	4	5	6	7	8	9	10	11	12	13	14	15	16	17	18	19
12								1			2						3	1,4
16								11			13						24	11,4
20								8			5						13	6,2
24								54			26						80	38,1
28								34			42						76	36,2
32								8									8	3,8
36								6									6	2,9
-																		
-																		
-																		
итого, шт								122			88						210	100,0
итого, %								58,1			41,9						100,0	100,0
итого, куб.м.								66,9			44,2						111,1	100,0
итого, куб,%								60,2			39,8						100,0	100,0

Абрис участка

М 1:10000



Номер выдела	Ленты (круговой площадки) перечёта				
	№ ленты (площадки)	длина, м	ширина, м	радиус, м	площадь, га
9	1	600	10		0,6
	2	400	10		0,4

Номера точек	Координаты	Румбы линий	Длина, м
№1	42.604414/46.232596		
№2	42.604193/46.233926		
№3	42.601603/46.233153		
№4	42.601571/46.230106		
№5	42.603119/46.230579		
№6	42.603435/46.232424		

Условные обозначения Ленты перечёта Границы выдела

Исполнитель работ по проведению лесопатологических обследований:

Ферзулаев Г.Б.

Подпись

Гасайниев Б.М.

Подпись

Дата составления документа _____ Телефон _____

Участковое лесничество: АХВАХСКИЙ МАСТЕР.УЧ.
ПРОТИВОЭРОЗИОННЫЕ ЛЕСА

Квартал

3

: N : Состав: я: Воз: Вы: Ди: Кл: Бо-: Тип : Зап. сырор: К: Запас дес. МЗ:

:
: выде-: Подрос: р: : : : ни-: : дес. мЗ : л:-----:

:
: ла : Подлес: у: ра : со: ам: во: тет: леса:-----: : сухо: ед.: захл:

:
: : Почва : с: : : : зр: : : на : в т.: т: стоя: дер:-----

:
: Хозяйственные:

:-----: Особен:--: ст : та: ет:--:-----: 1 га: ч. по: о: : : об-:

:
: Пло- : выдела: вы: : : : гр: : ТЛУ :-----: сос-: в: ста-:-----: ший:

мероприятия :
: шадь, : Хар-ка: со: : : р : : пол: : на : тав-: а: рого: ре-:-----:

:
: га : л/к : та: : : : во: но-: : выде: ляю-: р: : дин: лик-:

:
: : и пр.: яр: : : : зр: та: : ле : шим : н: : : вид :

:
:-----

1 РОССЫПИ КАМЕНИСТЫЕ
,7
склон С -25

ПРИРОДНЫЙ КПО ПОВЫШЕН 1 КЛ.

2	10С	1	65	12	20	4	4	СВЧСБ	11	84
7,6		12				2	,6	В2	84	
	подлесок: МЖ ШП СР.ГУСТ									
	склон С -20									
3	8С	1	90	16	26	5	4	СВЧСБ	17	258
19,0	2С	15	55	12	16	2	,7	В2	323	65
	подрост: 10С (20) 2,0 м, 3,0 тыс.шт/га									
	подлесок: МЖ ШП СР.ГУСТ									
	склон С -25									
4	8С	1	95	17	28	5	4	СВЧСБ	19	395
26,0	2С	16	55	12	18	2	,7	В2	494	99
	подрост: 10С (15) 1,5 м, 2,0 тыс.шт/га									
	подлесок: МЖ ШП СР.ГУСТ									
	склон С -25									
	культуры-98 г., ПЛОЩАД. РУЧН., ПОСЕВ РУЧНОЙ, 4000 шт/га,									
	состояние ПОГИВШИЕ, ПРОЧИЕ ПРИЧИНЫ									
5	10С	1	65	14	18	4	4	СВЧСБ	16	152
9,5	+ С	14	90			2	,7	В2	152	
	подлесок: МЖ ШП СР.ГУСТ									
	склон С -20									
6	8С	1	85	16	24	5	4	СВЧСБ	17	134
9,8	2С	15	50	11	16	2	,7	В2	167	33
	подрост: 10С (15) 1,5 м, 2,0 тыс.шт/га									
	подлесок: МЖ ШП СР.ГУСТ									
	склон С -25									
7	10С	1	60	13	16	3	4	СВЧСБ	15	72
4,8	+ С	13	90			2	,7	В2	72	
	склон С -25									
	культуры-95 г., ПЛОЩАД. РУЧН., ПОСЕВ РУЧНОЙ, 4000 шт/га,									
	состояние ПОГИВШИЕ, ПОЖАРОМ									
8	10С	1	85	16	24	5	4	СВЧСБ	16	208
13,0		16				2	,6	В2	208	
	подрост: 10С (10) 1,0 м, 1,5 тыс.шт/га									
	подлесок: МЖ ШП СР.ГУСТ									
	склон С -25									
9	10С	1	60	14	16	3	3	СВЧСБ	16	208
13,0		14				2	,7	В2	208	
	подлесок: МЖ ШП РЕДКИЙ									
	склон С -20									
10	10С	1	70	16	20	4	3	СВЧСБ	21	181 3
ПРОХ. РУВКА										
8,6		16				2	,8	В2	181	
	подрост: 10С (10) 0,6 м, 1,0 тыс.шт/га									
	подлесок: МЖ ШП РЕДКИЙ									
	склон С -25									
11	10С	1	60	14	16	3	3	СВЧСБ	16	208
13,0		14				2	,7	В2	208	
	подлесок: МЖ ШП СР.ГУСТ									
	склон С -20									