

УТВЕРЖДАЮ:  
Врио председателя Комитета по лесному хозяйству  
Республика Дагестан  
Б.М.Абдулхамидов

Дата \_\_\_\_\_



Акт  
лесопатологического обследования № 16-303/31-12/2020  
лесных насаждений Ногайское лесничество  
Республика Дагестан

Способ лесопатологического обследования: Визуальное V  
Инструментальное

Место проведения:

Участковое лесничество	Урочище (дача)	Квартал (кварталы)	Выдел (выделы)	Площадь, га
Ногайское	0	31	12	4,3

Лесопатологическое обследование проведено на общей площади 4,3 га.

1. Визуальное лесопатологическое обследование  
 Уч. лесничество: Ногайское, участок: Кв. 31 выд. 12.  
 Наземное V Дистанционное

1.1. На площади 4,3 га фактическая таксационная характеристика не соответствует таксационному описанию.

Причины несоответствия: давность лесоустройства 10 и более лет.

Список участков с выявленными несоответствиями приведен в приложении 1 к настоящему Акту.

1.2. Лесные насаждения с утраченной устойчивостью, погибшие выявлены на площади 4,3 га.

Участковое лесничество	Урочище (дача)	Площадь, га		Причина ослабления (гибели)
		с нарушенной устойчивостью	с утраченной устойчивостью	
Ногайское	0	-	4,3	Неблагоприятные условия произрастания (код 810)

Состояние обследованных лесных насаждений приведено в приложениях 1.1 - 1.4 к Акту в зависимости от метода проведения ЛПО.

1.3. В обследованных лесных участках прогнозируется:

Прогноз	Площадь, га
Ослабление лесных насаждений	-
Усыхание лесных насаждений различной степени	4,3
Развитие очагов вредных организмов	

1.4. Обнаружено загрязнение лесного участка отходами и выбросами: промышленными бытовыми

Вид загрязнения	Размеры загрязнения			Объем, кубм	Площадь загрязнения, га
	ширина, м	длина, м	высота, м		

#### ЗАКЛЮЧЕНИЕ

Оценка текущего санитарного и лесопатологического состояния лесных насаждений, На площади 4,3 га насаждение погубшее.

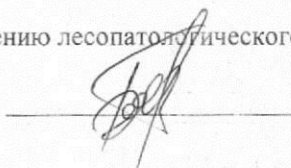
В связи с тем что, запас на 1 га ниже 5 куб.м проведение СОМ на данном выделе не целесообразно.

Дата проведения обследования: 01.09.2020 года.

Дата составления документа: 09.11.2020 года.

Исполнитель работ по проведению лесопатологического обследования:

Гасайниев Б.М.



Источники данных	Год проведения лесоустройства	Номер квартала	Номер выдела	Площадь выдела, га	Целевое назначение лесов	Категория защитных лесов	Номер лесопатологического выдела	Площадь лесопатологического выдела,	Таксационная характеристика											Заложено пробных площадей	
									состав	порода	возраст, лет	средняя высота, м	средний диаметр, см	тип леса	тип условий место	полнота	бонитет	запас, куб. м/га	количество, шт.		общая площадь, га
ТО	2007	31	12	4,3	Защитные	Противоэрозийные леса (ОЗУ)	.	.	10ТМ	Тамарикс	20	2	4	СХСТС	ВО	0,3	5	10	1	4,3	
Ф	2020	31	12	4,3	Защитные	Противоэрозийные леса (ОЗУ)	.	.	°ЮТМ: Тамарикс 33 подвиды											1	4,3

Примечание:

ТО - таксационные описания

Ф - фактическая характеристика лесного насаждения

Исполнитель работ по проведению лесопатологического обследования:

Гасайнса Б.М.

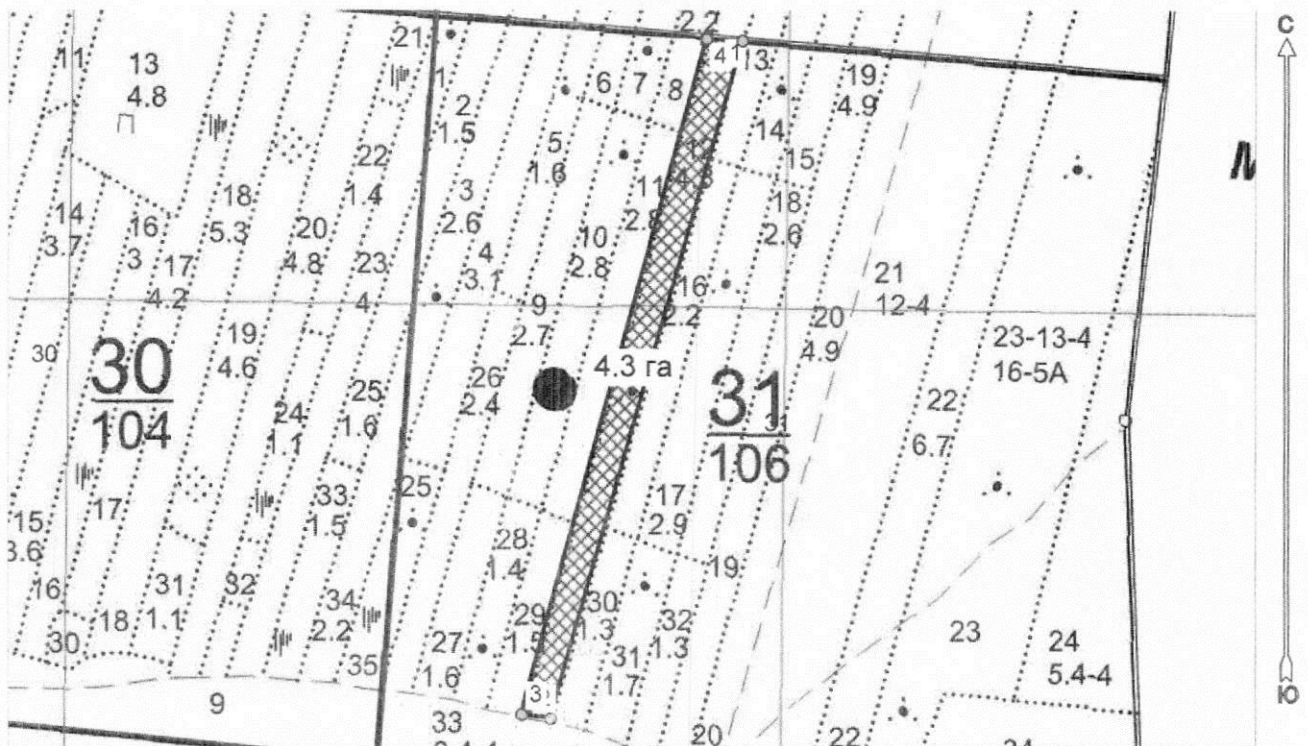




**Абрис участка  
с обозначенными границами участка лесного фонда, предоставляемого  
для лесопользования**

Месторасположение лесосеки: Республика Дагестан  
 Юридическое лицо, ведущее лесное хозяйство: Ногайское лесничество  
 Структурное подразделение юридического лица, ведущего лесное хозяйство:  
 Ногайское участковое лесничество, лесной квартал № 31, таксационный выдел  
 № 12, площадь лесосеки 4.3 га.

Масштаб 1:10000



Условные обозначения:

Снимки	
	ногай 25_1.jpg
Полигоны	
	республика_дагестан.shp
New Group	
	Лесосеки
	Привязки
	Привязки неэксплуат. площадей
	Неэксплуатационные участки

Магандалиев М М:

(должность, фамилия, инициалы, дата, подпись)

\* в таблицах приведены магнитные углы  
(магнитное склонение 0 / не задано)

ГИС «Лесные ресурсы» Formap 5  
1999-2018. Все права защищены.

Экспликация или координаты поворотных точек лесосеки:

Общая площадь: 4.3 га

Эксплуатационная площадь: 4.3 га

Номера точек	Величина угла (Пр.внутр)	Координаты точки	Румбы линий/(азимуты)	Меры линий
1 - 2	ЮЗ 15.5°   277.0°	45° 54' 32", 44° 07' 34";	ЮЗ 15.5°/(195.5°)	965.0
2 - 3		45° 54' 21", 44° 07' 04";		
3 - 4	262.5°	45° 54' 23", 44° 07' 03";	СВ 16.0°/(16.0°)	970.9
4 - 1	283.0°	45° 54' 35", 44° 07' 34";	СЗ 87.0°/(273.0°)	49.9

Магандалиев М М:



(должность, фамилия, инициалы, дата, подпись)

\* в таблицах приведены магнитные углы  
(магнитное склонение 0 / не задано)

ГИС «Лесные ресурсы» Formap 5  
1999-2018. Все права защищены

культуры-80 г., ВСПАШ. БОРОЗД., ПОСАДКА МЕХАНИЗИР., СОСТОЯНИЕ  
 НЕУДОВЛЕТВОРИТЕЛЬНЫЕ, НЕБЛАГ. КЛИМАТ. ФАКТОРЫ  
 культуры-03 г., ВСПАШ. БОРОЗД., ПОСАДКА РУЧНАЯ,  
 размещение 4,0\*1,0 м, 2500 шт/га, состояние  
 УДОВЛЕТВОРИТЕЛЬНЫЕ  
 озу: КУСТАРНИКИ, ТАЛЬНИКИ

11 . лесные культуры

2,8 10В 1 45 11 22 5 3 СХСТС 5 13 4  
 + ЛХ 11 3 , 4 В0 13

культуры-62 г., ВСПАШ. БОРОЗД., ПОСАДКА МЕХАНИЗИР., СОСТОЯНИЕ  
 НЕУДОВЛЕТВОРИТЕЛЬНЫЕ, НЕБЛАГ. КЛИМАТ. ФАКТОРЫ  
 озу: УЧ-КИ ЛЕСА НА РАЗМЫВ. ВЫВЕТРИВАЕМ. ГРУНТАХ

12 , лесные культуры

✓ КУЛ. РЕК. ЧАСТ.

4,3 10ТМ 1 20 2 4 10 5 СХСТС 1 2 4  
 28 2 4 , 3 В0 2

р.т.к. N

ЗАП. ПАСТ. СКОТ

культуры-87 г., ВСПАШ. БОРОЗД., ПОСАДКА МЕХАНИЗИР., СОСТОЯНИЕ  
 НЕУДОВЛЕТВОРИТЕЛЬНЫЕ, НЕБЛАГ. КЛИМАТ. ФАКТОРЫ  
 озу: КУСТАРНИКИ, ТАЛЬНИКИ

13 , несомкнувшиеся культуры

ДОПОЛНЕН. Л/К

,8 10А 3 0,5 4 СХСТС  
 Л/К РУЧ 30 В0

УХ. ЗА

ЗАП. ПАСТ. СКОТ

культуры-04 г., ВСПАШ. БОРОЗД., ПОСАДКА МЕХАНИЗИР.,  
 размещение 3,0\*1,0 м, 3:00 шт/га, состояние  
 НЕУДОВЛЕТВОРИТЕЛЬНЫЕ, НЕБЛАГ. КЛИМАТ. ФАКТОРЫ  
 озу: УЧ-КИ ЛЕСА НА РАЗМЫВ. ВЫВЕТРИВАЕМ. ГРУНТАХ

14 лесные культуры

,9 10ЛХ 1 27 4 8 6 5 СХСТС 1 4  
 4 4 , 3 В0

культуры-80 г., ВСПАШ. БОРОЗД., ПОСАДКА МЕХАНИЗИР., СОСТОЯНИЕ  
 НЕУДОВЛЕТВОРИТЕЛЬНЫЕ, НЕБЛАГ. КЛИМАТ. ФАКТОРЫ  
 озу: КУСТАРНИКИ, ТАЛЬНИКИ

15 лесные культуры

1,0 10ВМ 1 23 5 10 5 4 СХСТС 1 1 4  
 5 4 , 3 В0 1

культуры-84 г., ВСПАШ. БОРОЗД., ПОСАДКА МЕХАНИЗИР., СОСТОЯНИЕ  
 НЕУДОВЛЕТВОРИТЕЛЬНЫЕ, НЕБЛАГ. КЛИМАТ. ФАКТОРЫ  
 озу: УЧ-КИ СПЕЛОГО ЛЕСА С ЗАПАСОМ МЕНЕЕ 50 КВМ.

16 лесные культуры

2,2 10В 1 45 10 22 5 4 СХСТС 3 7 4  
 10 3 , 3 В0 7

культуры-62 г., ВСПАШ. БОРОЗД., ПОСАДКА МЕХАНИЗИР., СОСТОЯНИЕ  
 НЕУДОВЛЕТВОРИТЕЛЬНЫЕ, НЕБЛАГ. КЛИМАТ. ФАКТОРЫ