

УТВЕРЖДАЮ:

Председатель Комитета по лесному
хозяйству Республики Дагестан

должность

В.М.Абдулхамидов

фамилия, имя и отчество (при наличии)

22 ноября 2021

дата

Акт

лесопатологического обследования № 27-315-2021

лесных насаждений Цумадинское (лесничество)
Республика Дагестан (субъект Российской Федерации)

Способ лесопатологического обследования:

1. Визуальный

2. Инструментальный

Место проведения:

Участковое лесничество	Урочище (дача)	Квартал	Выдел	Площадь выдела, га	Лесопато- логический выдел	Площадь лесопатологи- ческого выдела, га
Метрадинское	-	17	7	36	1	15

Лесопатологическое обследование проведено на общей площади 15 га.

Кадастровый номер участка: _____

(для участков, предоставленных в постоянное (бессрочное) пользование, аренду)

Документ о праве пользования: _____

(тип документа о праве пользования, дата, номер, вид разрешенного использования)

2. Инструментальное (детальное) обследование лесных насаждений.

2.1 . Лесничество Цумадинское
Участковое лесничество Метрадинское
Урочище (дача) - Квартал 17 Выдел 7
Лесопатологический выдел 1

Наличие ограничений или особенностей участка, влияющих на назначение СОМ:

имеется угроза увеличения пожарной опасности в лесах;

(отметка о наличии ООПТ, ОЗУ, водоохранной зоны, радиоактивного загрязнения лесов, угрозы возникновения очагов вредных организмов или пожарной опасности в лесах)

2.2. Фактическая таксационная характеристика лесного насаждения

не соответствует таксационному описанию.

Причины несоответствия:

неравномерный состав и другие характеристики насаждения.

Ведомость лесных участков с выявленными несоответствиями таксационным описаниям приведена в приложении 1 к данному Акту.

2.3. Состояние насаждений:

устойчивое ($СКС < 1,50$)
с нарушенной устойчивостью ($СКС \geq 1,51 - \leq 4,50$)
с утраченной устойчивостью ($СКС \geq 4,51$)

2.4. Средневзвешенная категория состояния 2,03

Причины ослабления, повреждения насаждения:

воздействия шквалистых и ураганных ветров прошлых лет, повлекшие слом стволов деревьев (код 822); воздействия сильных ветров прошлых лет, повлекшие наклон более 10° , изгиб или вывал деревьев (код 821); воздействия сильных ветров текущего года, повлекшие наклон более 10° , изгиб или вывал деревьев (код 881). Данные причины определены по следующим признакам: слом ствола под кроной прошлых лет; обрыв корней (вывал) прошлых лет; обрыв корней (вывал) свежий.

2.5. Выборке подлежит 13,5 % деревьев по запасу, в том числе:

без признаков ослабления 0 %,
 ослабленных 0 %,
 сильно ослабленных 0 %,
 усыхающих 3,2 %,
 свежего сухостоя 0 %,
 свежего ветровала 1,1 %,
 свежего бурелома 0 %,
 старого сухостоя 0 %,
 старого ветровала 4,6 %,
 старого бурелома 4,6 %.

Причины назначения: _____
 Причины назначения: _____
 Причины назначения: _____
 Причины назначения: _____

2.6. Полнота лесного насаждения после уборки деревьев, подлежащих рубке, составит: 0,5.
 Критическая полнота для данной категории лесных насаждений и преобладающей породы составляет: 0,3

ЗАКЛЮЧЕНИЕ к инструментальному обследованию участка.

С целью предотвращения негативных процессов, снижения ущерба от их воздействия назначено: проведение не требует мероприятий на площади 15 га.

Участковое лесничество	Урочище (дача)	Квартал	Выдел	Площадь выдела, га	Лесопатологический выдел	Площадь лесопатологического выдела	Вид мероприятия	Площадь мероприятия, га	Породы	Доля выбираемой древесины по запасу, %	Рекомендуемый срок проведения мероприятия
1	2	3	4	5	6	7	8	9	10	11	12
Метрадинское	.	17	7	36	1	15	не требует мероприятий	-	-	-	-

Насаждение с нарушенной устойчивостью. Средневзвешанная категория насаждения (Кнас = 2,03). Согласно п.19 Правил санитарной безопасности в лесах проведение санитарно-оздоровительных мероприятий не назначается.

Ведомость временной пробной площади и абрис участка прилагаются (приложение 2 и 3 к Акту).

РЕКОМЕНДАЦИИ по проведению мероприятий, не относящихся к мероприятиям по предупреждению распространения вредных организмов: нет.

Дата проведения ЛПО: 12.10.2021 года.

Дата составления документа: 11.11.2021 года.

Исполнитель работ по проведению лесопатологического обследования

Фамилия, имя и отчество (при наличии) Исмаилов А.И.

Организация филиал ФБУ "Рослесозащита" - "ЦЗЛ Республики Дагестан"

Должность зам. директора

Подпись 

Телефон 51-76-74

Результаты проведения лесопатологического обследования лесных насаждений

за **октябрь 2021 г.**

Субъект Российской Федерации: **Республика Дагестан**

Лесничество (лесопарк): **Цумадинское**

-

Урочище (лесная дача):

Участковое лесничество: **Метрадинское**

1	2	3	4	5	6	7	8	Таксационная характеристика лесного насаждения										18	Распределение деревьев по категориям состояния, % от запаса												Назначенные мероприятия											
								состав	попада	возраст	средняя высота, м	средний диаметр, см	тип леса	полнота	бонитет	запас, куб. м/га	число деревьев на пробе, шт.		без признаков ослабления	ослабленные		сильно ослабленные		убыхающие		свежий сухой	свежий ветровал	свежий бурелом	старый сухой	старый ветровал	старый бурелом	Причина ослабления, повреждения	Подлежит рубке, % от запаса	вид	площадь, га							
17	7	36,0	Защитные	Потнвоэрозийные леса	нет	1	15	5С4В1Лп+Ос										18	19	20	21	22	23	24	25	26	27	28	29	30	31	32	33	34	35	36	не требует мероприятий					
								Всего	175	18	26*	СВЧС	0,6	5	170*	48,4	19	20	21	22	23	24	25	26	27	28	29	30	31	32	821;	34										
								С	-	-	-	Б	-	-	-	35,2	20	21	22	23	24	25	26	27	28	29	30	31	32	822;	13,5											
								Б	-	-	-	-	-	-	-	61,3	20	21	22	23	24	25	26	27	28	29	30	31	32	881.	27,5											
								Лп	-	-	-	-	-	-	-	59,6	20	21	22	23	24	25	26	27	28	29	30	31	32													
								Ос	-	-	-	-	-	-	-	64,1	20	21	22	23	24	25	26	27	28	29	30	31	32													
									-	-	-	-	-	-	-		19	20	21	22	23	24	25	26	27	28	29	30	31	32												

Условные обозначения: Н - деревья не подлежат рубке; Р - деревья подлежат рубке.

Исполнитель работ по проведению лесопатологического обследования:

Фамилия, имя и отчество (при наличии)

Исмаилов А.И.

Подпись

Дата составления документа

11.11.2021

Ведомость

лесных участков с выявленными несоответствиями таксационным описаниям

Субъект Российской Федерации: _____

Республика Дагестан

Лесничество (лесопарк): _____

Цумадинское

Участковое лесничество: _____

Метрадинское

Урочище (лесная дача): _____

Год проведения лесоустройства	Номер квартала	Номер выдела	Площадь выдела, га	Целевое назначение лесов	Категория защитных лесов	ОЗУ	Источник данных	Номер лесопатологического выдела	Площадь лесопатологического выдела, га	Таксационная характеристика										Заложено пробных площадей	
										состав	порода	возраст, лет	средняя высота, м	средний диаметр, см	тип леса	попота	бонитет	запас, куб. м/га	количество, шт.	общая площадь, га	
2005	17	7	36	Защитные	Противоразнонные леса	нет	ТО	1	15	5С4Б1Лп+Ос	Сосна	175	18	26	СВЧСБ	0,6	5	170	2	1,2	
								8	9	5С4Б1Лп-ОС	Сосна	150	18	36	СВЧСБ	0,6	5	220	20	21	

Условные обозначения

ТО - таксационные описания

Ф - фактическая характеристика лесного насаждения

Исполнитель работ по проведению лесопатологического обследования:

Фамилия, имя и отчество (при наличии)

Исмаилов А.И.

Подпись



ВРЕМЕННАЯ ПРОБНАЯ ПЛОЩАДЬ № 1, 2

1.1 Субъект Российской Федерации: Республика Дагестан
Лесничество Цумадинское
Участковое лесничество: Метрадинское
Урочище (дача): -
Квартал 17 Выдел 7 Площадь выдела 36,0 га.
Лесопатологический выдел: 1 Площадь лесопатологического выдела 15 га.

1.2 Метод перече́та: ленточная пробная площадь.

Количество лент / площадок: 2
Размеры площадок (длина x ширина/радиус): 600x20 м.
Размер временной пробной площади: Размер временной пробной площади: 1,2 га.

1.3 Фактичекая таксационная характеристика насаждения:

Состав: 5С4Б1Лп+Ос возраст 175 лет тип леса СВЧСБ
полнота 0,6 ; бонитет 5 ; запас на га 170 кбм.
возобновление отсутствует.

1.4 Номер очага вредных организмов: б/н.

Тип очага вредных организмов: -

Фаза развития очага вредных организмов: -

1.5 Причина ослабления, повреждения насаждения и время:

*воздействия сильных ветров прошлых лет, повлекшие наклон более 10°, изгиб или вывал деревьев (код 821); воздействия шквалистых и ураганных ветров прошлых лет, повлекшие слом стволов деревьев (код 822); воздействия сильных ветров текущего года, повлекшие наклон более 10°, изгиб или вывал деревьев (код 881).
Время повреждения: гг. Состояние насаждения: ослабленное, Средневзвешенная категория состояния насаждения: 2,03.*

1.6 Назначенные мероприятия: не требует мероприятий.

Исполнитель работ по проведению лесопатологического обследования:

Фамилия, имя и отчество (при наличии) Исмаилов А.И. Подпись 

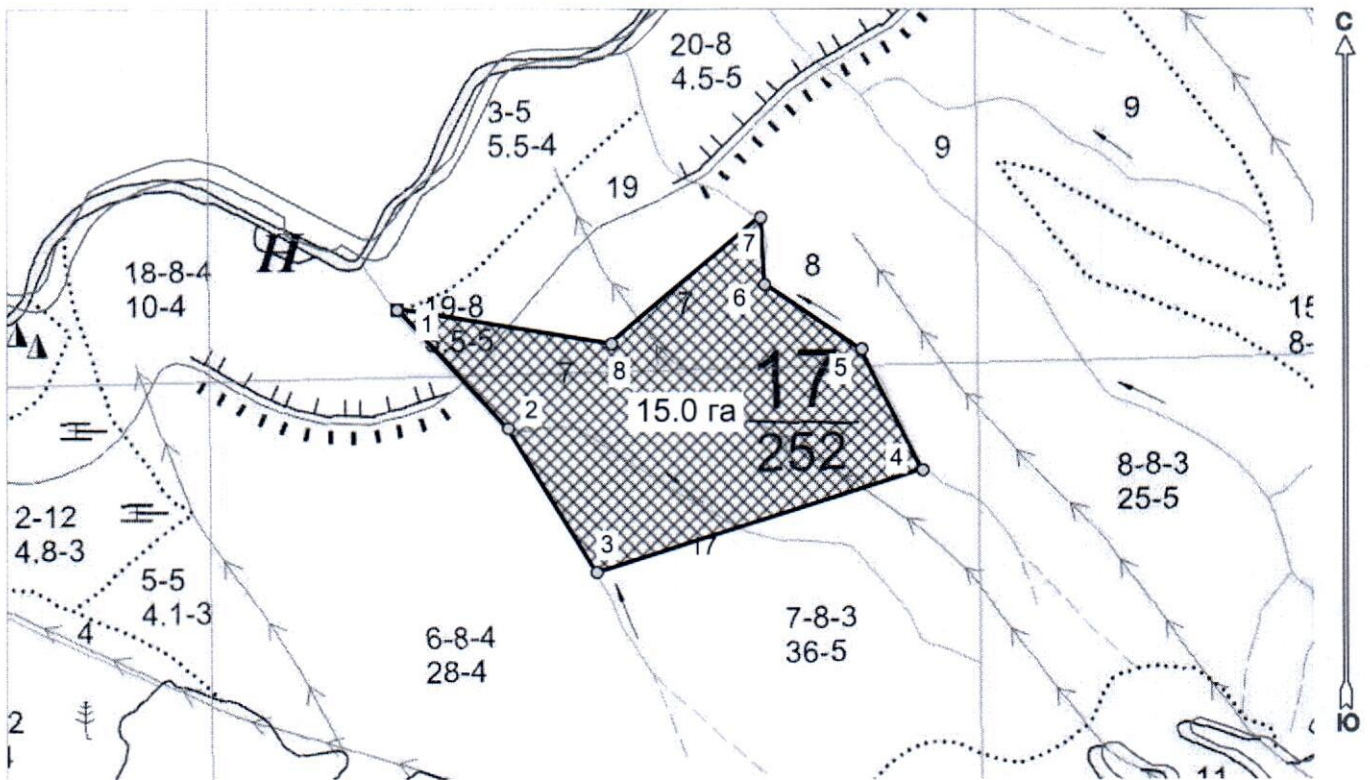
Дата составления документа: 11.11.2021 года.



Абрис лесного участка с обозначенными границами

Субъект Российской Федерации. Республика Дагестан:
: Цумадинское лесничество
: Метродинское уч лесничество, лесной квартал № 17, таксационный выдел №
7, площадь выдела 15.0 га. Мероприятие не требуется

Масштаб 1:10000



Условные обозначения:

	границы назначаемых мероприятий
	поворотные точки
	схематическое расположение пробных площадей

Исполнитель: Магандалиев М М

начальник отдела ЗЛ и ГЛПМ

* в таблицах приведены магнитные углы
(магнитное склонение 0 / не задано)

Экспликация или координаты поворотных точек лесосеки:

Общая площадь: 15.0 га

Эксплуатационная площадь: 15.0 га

Номера точек	Величина угла (Пр.внутр)	Координаты точки	Румбы линий/(азимуты)	Меры линий
1 - 2	ЮВ 43.5° 168.0°	45° 44' 46"; 42° 22' 29";	ЮВ 43.5°/(136.5°)	214.6
2 - 3		45° 44' 52"; 42° 22' 24";		
3 - 4	256.0°	45° 44' 57"; 42° 22' 18";	СВ 72.5°/(72.5°)	452.1
4 - 5	279.5°	45° 45' 16"; 42° 22' 22";	СЗ 27.0°/(333.0°)	178.1
5 - 6	209.5°	45° 45' 13"; 42° 22' 28";	СЗ 56.5°/(303.5°)	154.2
6 - 7	127.0°	45° 45' 07"; 42° 22' 30";	СЗ 3.5°/(356.5°)	88.2
7 - 8	307.0°	45° 45' 07"; 42° 22' 33";	ЮЗ 49.5°/(229.5°)	256.7
8 - 1	131.0°	45° 44' 58"; 42° 22' 28";	СЗ 81.0°/(279.0°)	287.9

№ выдела	Ленты (круговой площадки) перечета					Координаты начала, конца и поворотных точек лент перечета/центров круговых площадок перечета	
	№ ленты (площадки)	длина, м	ширина, м	радиус, м	площадь, га		
7	1	600	20	-	1,2	45°44'58"	42°22'28"
	2						
				Итого:	1,2		

Исполнитель: Магандалиев М М



начальник отдела ЗЛ и ГЛПМ

* в таблицах приведены магнитные углы (магнитное склонение 0 / не задано)

ГИС «Лесные ресурсы» Fortmap 5
1999-2018. Все права защищены.



