

Утверждаю  
Председатель Комитета  
по лесному хозяйству  
Республики Дагестан  
В. М. Абдулхамидов  
Дата: 11 ноября 2021 г.

Акт  
лесопатологического обследования № 24-309-2021

лесных насаждений Гунибское лесничество (лесопарк)  
Республика Дагестан (субъект Российской Федерации)

Способ лесопатологического обследования:

1. Визуальный  
2. Инструментальный

<input type="checkbox"/>
<input checked="" type="checkbox"/>

Место проведения

Участковое лесничество	Урочище (дача)	Квартал	Выдел	Площадь выдела, га	Лесопатологический выдел	Площадь лесопатологического выдела, га
Гунибское	-	25	24	34	1	3

Лесопатологическое обследование проведено на общей площади 3 га

Кадастровый номер участка: -  
(для участков, предоставленных в постоянное (бессрочное) пользование, аренду)

Документ о праве пользования:

-

(тип документа о праве пользования, дата, номер, вид разрешенного использования лесов)

## 2. Инструментальное обследование лесного участка.

(раздел включается в акт, в случае проведения лесопатологического обследования визуальным способом)

2.1. Лесничество Гунибское Участковое лесничество Гунибское  
 Урочище (дача) - Квартал 25 Выдел 24

Наличие ограничений или особенностей участка, влияющих на назначение СОМ:

(отметка о наличии ООПТ, ОЗУ, водоохранной зоны, радиоактивного загрязнения лесов, угрозы возникновения очагов вредных организмов или пожарной опасности в лесах)

### 2.1 Фактическая таксационная характеристика лесного насаждения не соответствует таксационному описанию.

Причина не соответствия давность лесоустройства 10 и более лет

*Ведомость насаждений с выявленными несоответствиями таксационным описаниям приведена в приложении 1 к Акту.*

### 2.2. Состояние насаждений:

с нарушенной устойчивостью (средневзвешенная категория состояния $\geq 1,51 - < 4,50$ )	<input checked="" type="checkbox"/>
с утраченной устойчивостью (средневзвешенная категория состояния $\geq 4,51$ )	<input type="checkbox"/>
устойчивое (средневзвешенная категория состояния $< 1,50$ )	<input type="checkbox"/>

### 2.4. Причины ослабления, повреждения, средневзвешенная категория состояния насаждения:

Воздействия сильных ветров прошлых лет, повлекшие наклон более  $10^\circ$ , изгиб или вывал деревьев (код 821), Воздействия тяжести снега, повлекшие сильный изгиб или слом стволов деревьев в прошлые годы (код 823). Средневзвешенная категория насаждения (Кнас = 2,53)

#### 2.4.1 Повреждено огнём:

Вид пожара	Порода	Состояние корневых лап			Состояние корневой шейки		Подсушивание луба		Обугленность древесины более 1/3 высоты ствола	
		процент повреждённых огнём корней	процент деревьев с данным повреждением	повреждением	ожог корневой шейки по окружности (1/4; 2/4; 3/4; более 3/4)	процент деревьев с данным повреждением	по окружности (1/4; 2/4; 3/4; более 3/4)	процент деревьев с данным повреждением	по окружности ствола (менее 1/2; более 1/2)	процент деревьев с данным повреждением
1	2	3	4	5	6	7	8	9	10	
не выявлено										

#### 2.4.2 Заселено (отработано) стволовыми вредителями:

Вид вредителя	Порода	Встречаемость заселённых деревьев, % от запаса породы	Встречаемость отработанных деревьев, % от запаса породы	Степень заселения лесного насаждения (слабая, средняя, сильная)		
				5	6	7
1	2	3	4	5	6	7
не выявлено						

#### 2.4.3 Поражено болезнями:

Вид болезни	Порода	Встречаемость (% поражённых деревьев)	Степень поражения лесного насаждения (слабая, средняя, сильная)		
			4	5	6
1	2	3	4	5	6
не выявлено					

2.3. Выборке подлежит 20,5 % от запаса

в том числе :

без признаков ослабления	-	% (причины назначения)
ослабленных	-	% (причины назначения)
сильно ослабленных	-	% (причины назначения)
усыхающих	-	% (причины назначения)
свежего сухостоя	-	%;
свежего ветровала	-	%;
свежего бурелома	-	%;
старого ветровала	11,5	%;
старого бурелома	7,9	%;
старого сухостоя	1,1	%;

2.6. Полнота лесного насаждения после уборки деревьев, подлежащих рубке, составит 0,5

Критическая полнота для данной категории лесных насаждений и преобладающей породы состав. 0,3

**ЗАКЛЮЧЕНИЕ к инструментальному обследованию участка.**

Участковое лесничество	Урочище (дача)	Квартал	Выдел	Площадь выдела, га	Лесопатологический выдел	Площадь лесопатологического выдела, га	Вид мероприятия	Площадь мероприятия, га	Породы	Доля выбираемой древесины по запасу, %	Рекомендуемый срок проведения мероприятия
1	2	3	4	5	6	7	8	9	10	11	12
Гунибское	-	25	24	34	1	3	Уборка неликвидной древесины (УНД)	3 га	С . . . . . . . . . . .	20,5 %	до 3 кв. 2024 г.

**ЗАКЛЮЧЕНИЕ: Насаждение с нарушенной устойчивостью. Средневзвешанная категория насаждения (Кнас = 2,53). С целью предотвращения негативных процессов, снижения ущерба от их воздействия, назначено: Уборка неликвидной древесины (УНД) Выбираемый запас на 3 га: 104 м³, в том числе (С - 104 м³.)**

Ведомость перечета деревьев, назначенных в рубку, и абрис лесного участка прилагаются (прил. 2 и 3 к данному акту).

РЕКОМЕНДАЦИИ по проведению мероприятий, не относящихся к мероприятиям по предупреждению распространения вредных организмов.

**При проведении рубок лесных насаждений одновременно с заготовкой древесины следует производить очистку мест рубок (лесосек) от порубочных остатков.**

Дата проведения обследований 30.09.2021

Дата составления документа: 29.10.2021

Исполнитель работ по проведению лесопатологического обследования: инженер-лесопатолог 1 категории, отдела защиты леса и ГЛПМ филиала ФБУ "Рослесозащита" "ЦЗЛ Республики Дагестан"

ФИО Мирзаев К.Б.

Подпись 

Тел.: 8 (8722) 51-76-74





### ВРЕМЕННАЯ ПРОБНАЯ ПЛОЩАДЬ

1.1 Субъект Российской Федерации Республика Дагестан

Лесничество Гунибское Уч.лесничество Гунибское

Урочище(лесная дача) -

Квартал 25 Выдел 24

Площадь выдела 34 га. Лесопатологический выдел 1

Площадь лесопатологического выдела 3 га.

1.2. Метод перечета Ленточный перечет

Количество лент / площадок 1 лента

Размеры площадок (длина x ширина/радиус) 150 x 20 Размер временной пробной площади: 0,3 га

Площадь мероприятия 3 га

1.3. Фактическая таксационная характеристика насаждения:

состав 10С

возраст 102 лет; тип леса СВЛСГ полнота 0,7

запас на га 169 бонитет 5

1.4. Номер очага вредных организмов

Тип очага вредных организмов: эпизодический, хронический (нужное подчеркнуть) -

Фаза развития очага вредных организмов: начальная, нарастания численности, собственно вспышка, кризис (нужное подчеркнуть).

1.5. Причина ослабления, повреждения насаждения и время:

**Воздействия сильных ветров прошлых лет, повлекшие наклон более 10°, изгиб или вывал деревьев (код 821), Воздействия тяжести снега, повлекшие сильный изгиб или слом стволов деревьев в прошлые годы (код 823).**

Состояние насаждения: **Насаждение с нарушенной устойчивостью, Средневзвешанная категория насаждения (Кнас = 2,53)**

1.6. Назначенные мероприятия:

Уборка неликвидной древесины (УНД)

Исполнитель работ по проведению лесопатологического обследования: инженер-лесопатолог 1 категории, отдела защиты леса и ГЛПМ филиала ФБУ "Рослесозащита" "ЦЗЛ Республики Дагестан"

Ф. И. О. Мирзаев К.Б.

Подпись 

Дата составления документа: 29.10.2021

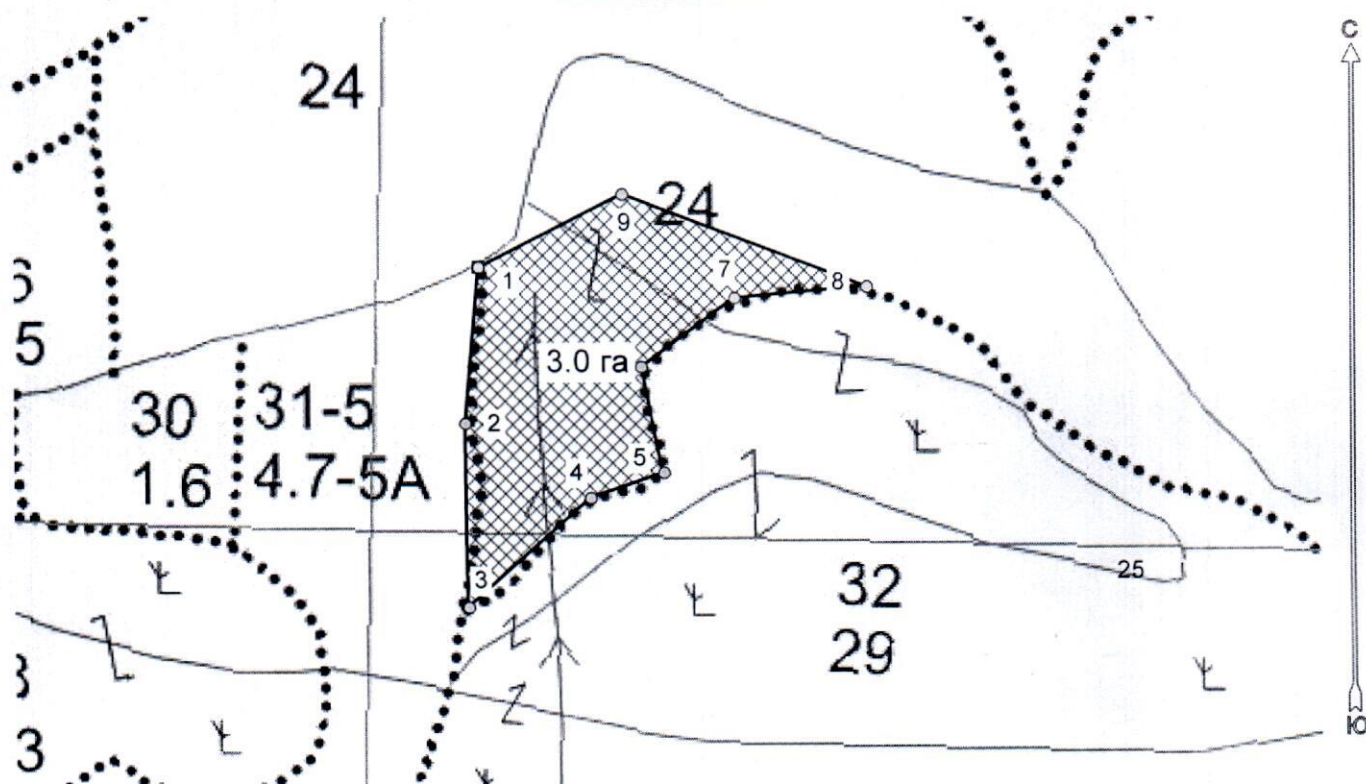




### Абрис лесного участка с обозначенными границами

Субъект Российской Федерации. Республика Дагестан:  
: Гунибское лесничество  
Гунибское уч лесничество, лесной квартал № 25, таксационный выдел № 24\_,  
площадь выдела 3,0 га. УНД

Масштаб 1:5000



#### Условные обозначения:

	границы назначаемых мероприятий
	поворотные точки
	схематическое расположение пробных площадей

Исполнитель: Магандалиев М М

начальник отдела ЗЛ и ГЛПМ

\* в таблицах приведены магнитные углы  
(магнитное склонение 0 / не задано)



Экспликация или координаты поворотных точек лесосеки:

Общая площадь: 3.0 га

Эксплуатационная площадь: 3.0 га

Номера точек	Величина угла (Пр.внутр)	Координаты точки	Румбы линий/(азимуты)	Меры линий
1 - 2	ЮЗ 5.0°   185.5°	46° 53' 07"; 42° 17' 32";	ЮЗ 5.0°/(185.0°)	103.5
2 - 3		46° 53' 06"; 42° 17' 29";		
3 - 4	311.0°	46° 53' 06"; 42° 17' 25";	ЮВ 1.0°/(179.0°)	121.7
4 - 5	157.5°	46° 53' 10"; 42° 17' 27";	СВ 48.5°/(48.5°)	108.9
5 - 6	263.0°	46° 53' 12"; 42° 17' 28";	СВ 71.0°/(71.0°)	51.5
6 - 7	114.5°	46° 53' 11"; 42° 17' 30";	СЗ 12.0°/(348.0°)	71.3
7 - 8	148.0°	46° 53' 14"; 42° 17' 32";	СВ 53.5°/(53.5°)	77.1
8 - 9	334.5°	46° 53' 18"; 42° 17' 32";	СВ 85.5°/(85.5°)	87.9
9 - 1	227.0°	46° 53' 11"; 42° 17' 34";	СЗ 69.5°/(290.5°)	173.0
			ЮЗ 63.5°/(243.5°)	106.8

№ выдела	Сплошной пересчет					Координаты начала, конца и поворотных точек лент пересчета/центров круговых площадок пересчета	
	№	длина, м	ширина, м	радиус, м	площадь, га		
24	1	-	-	-	3,0	42.291389	46.885
	2	-	-	-	-	-	-
				Итого:	3,0		

Исполнитель: Магандалиев М М

  
начальник отдела ЗЛ и ГЛПМ

\* в таблицах приведены магнитные углы (магнитное склонение 0 / не задано)

ГИС «Лесные ресурсы» Formar 5  
1999-2018. Все права защищены.

Дата : 30.09.2021

широта: 42,291389

долгота: 46,885

Место проведения: *Гунибское лесничество, Гунибское участковое лесничество, квартал: 25, выдел: 24, площадь выдела: 34 га, лесопатологический выдел - №1, площадь ЛПВ - 3 га Уборка неликвидной древесины (УНД)*



