

Утверждаю
Председатель Комитета
по лесному хозяйству
Республики Дагестан
В. М. Абдулхамидов
Дата: 11.01.2021

Акт
лесопатологического обследования № 50-309-2021

лесных насаждений _____ Гунибское _____ лесничество (лесопарк)
_____ Республика Дагестан _____ (субъект Российской Федерации)

Способ лесопатологического обследования:

1. Визуальный
2. Инструментальный

<input type="checkbox"/>
<input checked="" type="checkbox"/>

Место проведения

Участковое лесничество	Урочище (дача)	Квартал	Выдел	Площадь выдела, га	Лесопатологический выдел	Площадь лесопатологическ о-го выдела, га
Унцукульское	-	8	9	9,8	1	2

Лесопатологическое обследование проведено на общей площади _____ 2 _____ га

Кадастровый номер участка: _____
(для участков, предоставленных в постоянное (бессрочное) пользование, аренду)

Документ о праве пользования:

(тип документа о праве пользования, дата, номер, вид разрешенного использования лесов)

2. Инструментальное обследование лесного участка.

(раздел включается в акт, в случае проведения лесопатологического обследования визуальным способом)

2.1. Лесничество Гунибское Участковое лесничество Унцукульское
 Урочище (дача) - Квартал 8 Выдел 9

Наличие ограничений или особенностей участка, влияющих на назначение СОМ:

(отметка о наличии ООПТ, ОЗУ, водоохранной зоны, радиоактивного загрязнения лесов, угрозы возникновения очагов вредных организмов или пожарной опасности в лесах).

2.1 Фактическая таксационная характеристика лесного насаждения не соответствует таксационному описанию.

Причина не соответствия давность лесоустройства 10 и более лет

Ведомость насаждений с выявленными несоответствиями таксационным описаниям приведена в приложении 1 к Акту.

2.2. Состояние насаждений:

с нарушенной устойчивостью (средневзвешенная категория состояния $\geq 1,51 - < 4,50$)
 с утраченной устойчивостью (средневзвешенная категория состояния $\geq 4,51$)
 устойчивое (средневзвешенная категория состояния $< 1,50$)

2.4. Причины ослабления, повреждения, средневзвешенная категория состояния насаждения:

Воздействия сильных ветров прошлых лет, повлекшие наклон более 10° , изгиб или вывал деревьев (код 821), Воздействия тяжести снега, повлекшие сильный изгиб или слом стволов деревьев в прошлые годы (код 823). Средневзвешенная категория насаждения (Кнас = 2,4)

2.4.1 Повреждено огнём:

Вид пожара	Порода	Состояние корневых лап		Состояние корневой шейки		Подсушивание луба		Обугленность древесины более 1/3 высоты ствола	
		процент повреждённых огнём корней	процент деревьев с данным повреждением	ожог корневой шейки по окружности (1/4; 2/4; 3/4; более 3/4)	процент деревьев с данным повреждением	по окружности (1/4; 2/4; 3/4; более 3/4)	процент деревьев с данным повреждением	по окружности ствола (менее 1/2; более 1/2)	процент деревьев с данным повреждением
1	2	3	4	5	6	7	8	9	10
не выявлено									

2.4.2 Заселено (отработано) стволовыми вредителями:

Вид вредителя	Порода	Встречаемость заселенных деревьев, % от запаса породы	Встречаемость отработанных деревьев, % от запаса породы	Степень заселения лесного насаждения (слабая, средняя, сильная)		
				5	6	7
1	2	3	4	5	6	7
не выявлено						

2.4.3 Поражено болезнями:

Вид болезни	Порода	Встречаемость (% поражённых деревьев)	Степень поражения лесного насаждения (слабая, средняя, сильная)		
			4	5	6
1	2	3	4	5	6
не выявлено					

2.3. Выборке подлежит 7,3 % от запаса

в том числе :

без признаков ослабления	-	% (причины назначения)
ослабленных	-	% (причины назначения)
сильно ослабленных	-	% (причины назначения)
усыхающих	-	% (причины назначения)
свежего сухостоя	-	%;
свежего ветровала	-	%;
свежего бурелома	-	%;
старого ветровала	-	%;
старого бурелома	-	%;
старого сухостоя	<u>7,3</u>	%;

2.6. Полнота лесного насаждения после уборки деревьев, подлежащих рубке, составит 0,7

Критическая полнота для данной категории лесных насаждений и преобладающей породы состав. 0,3

ЗАКЛЮЧЕНИЕ к инструментальному обследованию участка.

Участковое лесничество	Урочище (дача)	Квартал	Выдел	Площадь выдела, га	Лесопатологический выдел	Площадь лесопатологического выдела, га	Вид мероприятия	Площадь мероприятия, га	Породы	Доля выбираемой древесины по запасу, %	Рекомендуемый срок проведения мероприятия
1	2	3	4	5	6	7	8	9	10	11	12
Ущукульское	-	8	9	9,8	1	2	Мероприятие не назначается	-	С	-	-
									-		
									-		
									-		
									-		
									-		
									-		
									-		
									-		
									-		

ЗАКЛЮЧЕНИЕ: Насаждение с нарушенной устойчивостью. Средневзвешанная категория насаждения (Кнас = 2,4). Согласно п.19 Правил санитарной безопасности в лесах проведение санитарно-оздоровительных мероприятий не назначается.

Ведомость перечета деревьев, назначенных в рубку, и абрис лесного участка прилагаются (прил. 2 и 3 к данному акту).

РЕКОМЕНДАЦИИ по проведению мероприятий, не относящихся к мероприятиям по предупреждению распространения вредных организмов.

При проведении рубок лесных насаждений одновременно с заготовкой древесины следует производить очистку мест рубок (лесосек) от порубочных остатков.

Дата проведения обследований 30.09.2021

Дата составления документа: 29.10.2021

Исполнитель работ по проведению лесопатологического обследования: инженер-лесопатолог 1 категории, отдела защиты леса и ГЛПМ филиала ФБУ "Рослесозащита" "ЦЗЛ Республики Дагестан"

ФИО Мирзаев К.Б.

Подпись



Тел.: 8 (8722) 51-76-74

Ведомость лесных участков с выявленными несоответствиями таксационным описаниям

Субъект Российской Федерации Республика Дагестан

Лесничество

Гунибское

Уч.лесничество Унукулъское

Урочище(лесная дача) -

1	2	3	4	5	6	7	8	9	10	11	Таксационная характеристика						Заложено пробных площадей																														
											12	13	14	15	16	17	18	19	20	21																											
Год проведения лесопроизводства	Номер квартала	Номер выдела	Площадь выдела, га	Целевое назначение лесов	Категория защитных лесов	ОЗУ	Источник данных	Номер лесопатологического выдела	Площадь выдела лесопатологического	Выдела, га лесопатологического	состав	порода	возраст, лет	средняя высота, м	средний диаметр, см	тип леса	полнота	бонитет	запас, м³/га	количество, шт.	общая площадь, га																										
2006	8	9	9,8	Защитные	ПРОТИВОЭРОЗИОННЫЕ ЛЕСА	,	ТО	X	X	10С	-	-	-	-	-	-	СХЛСГ	0,6	4	-	-	X	X																								
																								1	2	3	4	5	6	7	8	9	10	11	12	13	14	15	16	17	18	19	20	21			
																								115	21	36	240	19	18	20	21																
																								130	22	44	247	19	18	20	21																
																								-	-	-	-	-	-	-	-	-	-	-	-	-	-	-	-	-	-	-	-	-	-	-	-
																								-	-	-	-	-	-	-	-	-	-	-	-	-	-	-	-	-	-	-	-	-	-	-	-
																								-	-	-	-	-	-	-	-	-	-	-	-	-	-	-	-	-	-	-	-	-	-	-	-
																								-	-	-	-	-	-	-	-	-	-	-	-	-	-	-	-	-	-	-	-	-	-	-	-
																								-	-	-	-	-	-	-	-	-	-	-	-	-	-	-	-	-	-	-	-	-	-	-	-
																								-	-	-	-	-	-	-	-	-	-	-	-	-	-	-	-	-	-	-	-	-	-	-	-
2006	8	9	9,8	Защитные	ПРОТИВОЭРОЗИОННЫЕ ЛЕСА	,	Ф	1	2	10С	С	130	22	44	СХЛСГ	0,7	4	247	1	1	0,2 га																										

ТО - таксационные описания Ф - фактическая характеристика лесного насаждения

Исполнитель работ по проведению лесопатологического обследования: Инженер-лесопатолог 1 категории, отдела защиты леса и ГЛПМ филиала ФБУ "Рослесозащита" ЦЛР Республики Дагестан"

ФИО Мирзаев К.Б. Подпись

ВРЕМЕННАЯ ПРОБНАЯ ПЛОЩАДЬ

1.1 Субъект Российской Федерации Республика Дагестан

Лесничество Гунибское Уч.лесничество Унцукульское

Урочище(лесная дача) -

Квартал 8 Выдел 9

Площадь выдела 9,8 га. Лесопатологический выдел 1

Площадь лесопатологического выдела 2 га.

1.2. Метод перечета Ленточный перечет

Количество лент / площадок 1 лента

Размеры площадок (длина x ширина/радиус) 100 x 20 Размер временной пробной площади: 0,2 га

Площадь мероприятия 2 га

1.3. Фактическая таксационная характеристика насаждения:

состав 10С

возраст 130 / лет; тип леса СХДСГ полнота 0,7

запас на га 247 бонитет 4

1.4. Номер очага вредных организмов

Тип очага вредных организмов: эпизодический, хронический (нужное подчеркнуть) -

Фаза развития очага вредных организмов: начальная, нарастания численности, собственно вспышка, кризис (нужное подчеркнуть).

1.5. Причина ослабления, повреждения насаждения и время:

Воздействия сильных ветров прошлых лет, повлекшие наклон более 10°, изгиб или вывал деревьев (код 821), Воздействия тяжести снега, повлекшие сильный изгиб или слом стволов деревьев в прошлые годы (код 823).

Состояние насаждения: **Насаждение с нарушенной устойчивостью, Средневзвешанная категория насаждения (Кнас = 2,4)**

1.6. Назначенные мероприятия: Согласно п.19 Правил санитарной безопасности в лесах проведение санитарно-оздоровительных мероприятий не назначается.

Исполнитель работ по проведению лесопатологического обследования: инженер-лесопатолог 1 категории, отдела защиты леса и ГЛПМ филиала ФБУ "Рослесозащита" "ЦЗЛ Республики Дагестан"

Ф. И. О. Мирзаев К.Б. Подпись 

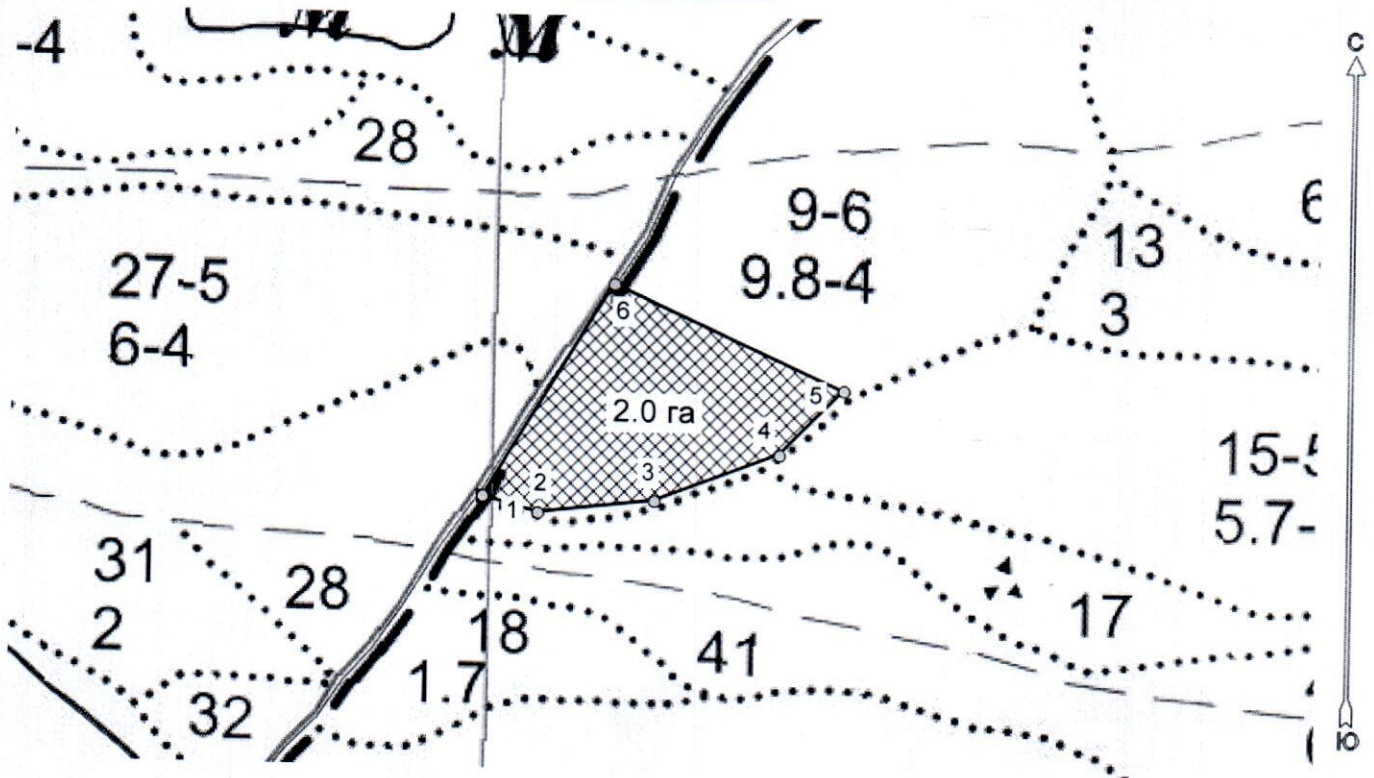
Дата составления документа: 29.10.2021



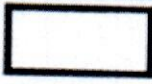


Абрис лесного участка с обозначенными границами

Субъект Российской Федерации. Республика Дагестан:
: Гунибское лесничество
: Унцукульское уч лесничество, лесной квартал № 8, таксационный выдел № 9,
площадь выдела 2.0 га. Мероприятие не проводится

Масштаб 1:5000



Условные обозначения:

	границы назначаемых мероприятий
	поворотные точки
	схематическое расположение пробных площадей

Исполнитель: Магандалиев М М

начальник отдела ЗЛ и ГЛПМ

* в таблицах приведены магнитные углы
(магнитное склонение 0 / не задано)

Экспликация или координаты поворотных точек лесосеки:

Общая площадь: 2.0 га

Эксплуатационная площадь: 2.0 га

Номера точек	Величина угла (Пр.внутр)	Координаты точки	Румбы линий/(азимуты)	Меры линий
1 - 2	ЮВ 74.0° 202.5°	46° 39' 50"; 42° 43' 32";	ЮВ 74.0°/(106.0°)	38.4
2 - 3		46° 39' 52"; 42° 43' 32";		
3 - 4	194.5°	46° 39' 55"; 42° 43' 32";	СВ 83.5°/(83.5°)	77.8
4 - 5	205.0°	46° 39' 59"; 42° 43' 33";	СВ 69.0°/(69.0°)	88.4
5 - 6	289.5°	46° 40' 01"; 42° 43' 34";	СВ 44.0°/(44.0°)	60.8
6 - 1	263.0°	46° 39' 54"; 42° 43' 37";	СЗ 66.0°/(294.0°)	167.5
			ЮЗ 31.0°/(211.0°)	165.9

№ выдела	Сплошной пересчет					Координаты начала, конца и поворотных точек лент пересчета/центров круговых площадок пересчета	
	№	длина, м	ширина, м	радиус, м	площадь, га		
9	1			-	2.0	46°39'59"	42°43'33"
	2			-			
				Итого:	2.0		

Исполнитель: Магандалиев М М



начальник отдела ЗЛ и ГЛПМ

* в таблицах приведены магнитные углы
(магнитное склонение 0 / не задано)

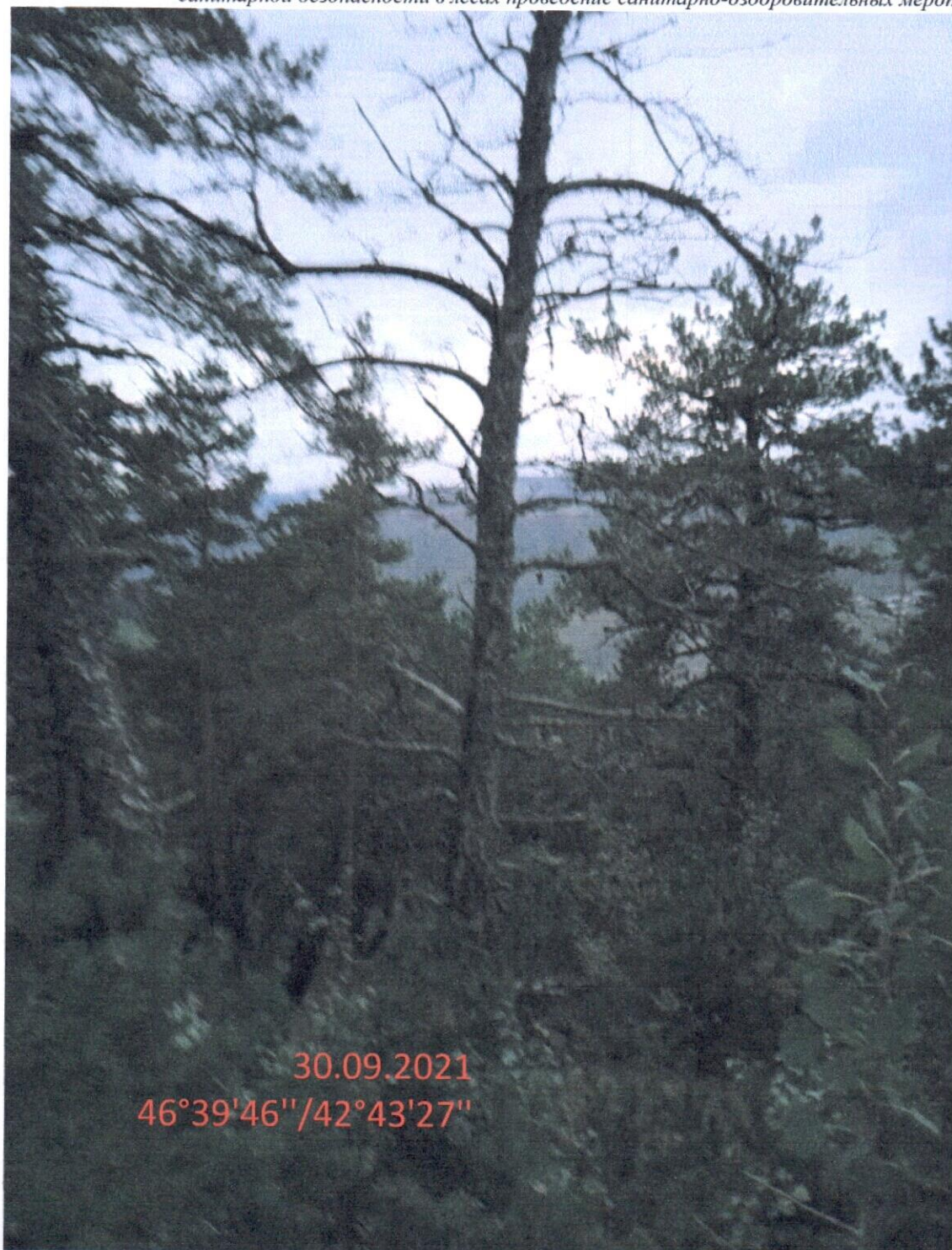
ГИС «Лесные ресурсы» Формат 5
1999-2018. Все права защищены.

Дата : 30.09.2021

широта: _____

долгота: _____

Место проведения: *Гунибское лесничество, Унцукульское участковое лесничество, квартал: 8, выдел:9, площадь выдела: 9,8 га, лесопатологический выдел - №1, площадь ЛПВ - 2 га Согласно п.19 Правил санитарной безопасности в лесах проведение санитарно-оздоровительных мероприятий не*



30.09.2021
46°39'46"/42°43'27"

ПРОТИВОЭРОЗИОННЫЕ ЛЕСА

Участковое лесничество: УНЦУКУЛЬСКОЕ

№	Пло- щадь	Состав. Подрост, поч. высота	Подрост, поч. высота	Воз- раст	Вы- сота	Ди- аметр	Гр:Во	Тип	Полн:Запас сыраост. ота: леса, дес. МЗ	Кл: Запас на выделе, дес. МЗ	Хозяйственные меры
1	2,10	3	4: 5 : 6 : 7 : 8 : 9 : 10 : 11 : 12 : 13 : 14 : 15 : 16 : 17 : 18 : 19 : 20 : 21 : 22 : 23 : 24	1	17	С	85 17 28 5 3 4	СХДСГ	6 16 3 3 1		
подлесок: ШП РЕДКИЙ склон 3 -10 257											
2	1,5	10С	1	17	С	85 17 24 5 3 4	СХДСГ	7 20 30 30 1			
подрост: 10С (10) 2,0 м, 2,0 тыс.шт/га подлесок: ШП РЕДКИЙ склон ЮВ-25											
3	5,0	СЕНОКОС									
4	9,2	7СЗВ	1	15	С	75 15 18 4 2 4	СХДСГ	5 11 101 71 1 30 3			
подрост: 10С (10) 2,0 м, 2,0 тыс.шт/га подлесок: ШП РЕДКИЙ склон С -15											
5	5,5	10С	1	16	С	65 16 22 4 2 3	СХДСГ	5 12 66 66 1			
подрост: 10С (20) 3,0 м, 3,0 тыс.шт/га подлесок: ШП РЕДКИЙ склон СВ-30											
6	6,4	10С	1	22	С	105 22 32 6 4 3	СХДСГ	6 25 160 160 1			
подрост: 10С (25) 3,0 м, 4,0 тыс.шт/га подлесок: ШП РЕДКИЙ склон СВ-30											
7	6,6	10С	1	17	С	95 17 26 5 3 4	СХДСГ	5 15 99 99 1			
подрост: 10С (15) 1,5 м, 3,0 тыс.шт/га подлесок: ШП РЕДКИЙ склон С -35											
8	1,0	БИОПОЛЯНА									
9	9,8	10С	1	21	С	115 21 36 6 4 4	СХДСГ	6 24 235 235 1			
подрост: 10С (15) 1,5 м, 3,0 тыс.шт/га подлесок: ШП РЕДКИЙ склон С -35											
10	1,5	10С	1	16	С	65 16 20 4 2 3	СХДСГ	5 12 18 18 1			
подлесок: ШП СР.ГУСТ склон С -15											
11	1,0	10С	1	16	С	85 16 26 5 3 4	СХДСГ	6 14 14 14 1			
подрост: 10С (15) 1,5 м, 3,0 тыс.шт/га подлесок: ШП РЕДКИЙ склон СВ-30											
12	1,0	РОССШИ КАМЕНИСТЫЕ									
13	3,0	10С	1	17	С	95 17 26 5 3 4	СХДСГ	6 20 60 60 1			
подлесок: ШП РЕДКИЙ склон СВ-40											
14	3,2	8Б2С	1	14	В	80 14 18 8 4 5	СХДСГ	6 11 35 28 4 7 4			
подрост: 10С (15) 1,5 м, 3,0 тыс.шт/га подлесок: ШП РЕДКИЙ склон С -35											
15	5,7	5С5В	1	19	С	95 19 26 5 3 3	СХДСГ	5 17 97 49 1 48 3			