

УТВЕРЖДАЮ:

Председатель Комитета по лесному
хозяйству Республики Дагестан



Акт

лесопатологического обследования № 2-2-324-2022

лесных насаждений

Карабудахкентское

(лесничество)

Республика Дагестан

(субъект Российской Федерации)

Способ лесопатологического обследования:

1. Визуальный

2. Инструментальный

Место проведения:

Участковое лесничество	Урочище (дача)	Квартал	Выдел	Площадь выдела, га	Лесопатологический выдел	Площадь лесопатологического выдела, га
Губденское	-	23	4	49	1	5

Лесопатологическое обследование проведено на общей площади 5 га.

Кадастровый номер участка:

(для участков, предоставленных в постоянное (бессрочное) пользование, аренду)

Документ о праве пользования:

(тип документа о праве пользования, дата, номер, вид разрешенного использования)

2. Инструментальное (детальное) обследование лесных насаждений.

2.1. Лесничество Карабудахкентское
Участковое лесничество Губденское
Урочище (дача) - Квартал 23 Выдел 4
Лесопатологический выдел 1

Наличие ограничений или особенностей участка, влияющих на назначение СОМ:
имеется угроза увеличения пожарной опасности в лесах;

(отметка о наличии ООПТ, ОЗУ, водоохранной зоны, радиоактивного загрязнения лесов, угрозы возникновения очагов вредных организмов или пожарной опасности в лесах)

2.2. Фактическая таксационная характеристика лесного насаждения
не соответствует таксационному описанию.

Причины несоответствия:

давность лесоустройства 10 и более лет.

Ведомость лесных участков с выявленными несоответствиями таксационным описаниям приведена в приложении 1 к данному Акту.

2.3. Состояние насаждений:

устойчивое ($СКС < 1,50$)
с нарушенной устойчивостью ($СКС \geq 1,51 - \leq 4,50$)
с утраченной устойчивостью ($СКС \geq 4,51$)

2.4. Средневзвешенная категория состояния 2,51

Причины ослабления, повреждения насаждения:

*устойчивый низовой пожар 4-10 летней давности высокой интенсивности (код 868).
Данные причины определены по следующим признакам: ожог стволов прошлых лет
(камбий не поврежден); ожог, прогар стволов прошлых лет (камбий поврежден,*

2.5. Выборке подлежит 7,9 % деревьев по запасу, в том числе:

без признаков ослабления 0 %,
 ослабленных 0 %,
 сильно ослабленных 0 %,
 усыхающих 0 %,
 свежего сухостоя 0 %,
 свежего ветровала 0 %,
 свежего бурелома 0 %,
 старого сухостоя 7,9 %,
 старого ветровала 0 %,
 старого бурелома 0 %.

Причины назначения: _____
 Причины назначения: _____
 Причины назначения: _____
 Причины назначения: _____

2.6. Полнота лесного насаждения после уборки деревьев, подлежащих рубке, составит: 0,6.

Критическая полнота для данной категории лесных насаждений и преобладающей породы составляет: не лимитируется

ЗАКЛЮЧЕНИЕ к инструментальному обследованию участка.

С целью предотвращения негативных процессов, снижения ущерба от их воздействия назначено: проведение ВСР на площади 5 га.

Участковое лесничество	Урочище (дача)	Квартал	Выдел	Площадь выдела, га	Лесопатологический выдел	Площадь лесопатологического выдела	Вид мероприятия	Площадь мероприятия, га	Породы	Доля выбираемой древесины по запасу, %	Рекомендуемый срок проведения мероприятия
1	2	3	4	5	6	7	8	9	10	11	12
Губденское	-	23	4	49	1	5	ВСР	5	Д	9,9	до 2024 года
									Г	6	
									Я	2	
									ГШ	20,8	

В л/п выделе 1 площадью 5,0 га, состав 6ДЗГ1Я+БК+Кл+ГШ, полнота 0,7, СКС - 2,51 назначается ВСР. Вырубаемый запас составляет 34 кубм.

Ведомость временной пробной площади и абрис участка прилагаются (приложение 2 и 3 к Акту).

РЕКОМЕНДАЦИИ по проведению мероприятий, не относящихся к мероприятиям по предупреждению распространения вредных организмов нет.

Дата проведения ЛПО: 27.05.2022 года.

Дата составления документа 23.06.2022 года.

Исполнитель работ по проведению лесопатологического обследования

Фамилия, имя и отчество (при наличии) Ферзулаев Г.Б.

Организация филиал ФБУ "Рослесозащита" - "ЦЗЛ Республики Дагестан"

Должность Инженер-лесопатолог

Подпись Gashul la

Телефон 8(8722)517674

Ведомость

лесных участков с выявленными несоответствиями таксационным описаниям

Субъект Российской Федерации:

Республика Дагестан

Лесничество (лесопарк):

Карабудахкентское

Участковое лесничество:

Губденское

Урочище (лесная дача):

1	2	3	4	5	6	7	8	9	10	Таксационная характеристика								Заложено пробных площадей		
										11	12	13	14	15	16	17	18	19	20	21
Год проведения обследования	Номер квартала	Номер выдела	Почтовый выдел, кв	Целевое назначение леса	Категория земель лесного фонда	СВУ	Исходные данные	Номер лесоплощадки	Идентификационный выдел	состав	порода	возраст, лет	средняя высота, м	средний диаметр, см	тип леса	полнота	фонет	замет, куб. м/га	количество, шт	общая площадь, га
2005	23	4	49	Защитные	Леса, расположенные в пустынных, полупустынных, лесостепных, лесу вучных зонах, степях, тундрах	нет	ТО	1	5	бдспзгяю+ кп+бк+кл онгш	дуб	70	12	16	схспг	0,7	5	90	4	1,96
							Ф			бдзгтя+бк+ кп+гш	дуб	87	12	20	схспг	0,7	5	90	4	1,96

Условные обозначения

ТО - таксационные описания

Ф - фактическая характеристика лесного насаждения

Исполнитель работ по проведению лесопатологического обследования:

Фамилия, имя и отчество (при наличии)

Ферзулаев Г.Б.

Подпись

Gashbulda

ВРЕМЕННАЯ ПРОБНАЯ ПЛОЩАДЬ № 1, 2, 3, 4

1.1 Субъект Российской Федерации: Республика Дагестан
Лесничество Карабудахкентское
Участковое лесничество: Губденское
Урочище (дача): -
Квартал 23 Выдел 4 Площадь выдела 49,0 га.
Лесопатологический выдел: 1 Площадь лесопатологического выдела 5 га.

1.2 Метод перече́та: ленточная пробная площадь.

Количество лент / площадок: 4
Размеры площадок (длина x ширина/радиус): 490x10; 490x10; 490x10; 490x10
Размер временной пробной площади: Размер временной пробной площади: 1,96 га.

1.3 Фактическая таксационная характеристика насаждения:

Состав: БДЗГЛЯ+БК+Кл+ГШ возраст 87 лет тип леса СХСПГ
полнота 0,7 ; бонитет 5 ; запас на га 90 кбм.
возобновление отсутствует.

1.4 Номер очага вредных организмов: б/н.

Тип очага вредных организмов: -

Фаза развития очага вредных организмов: -

1.5 Причина ослабления, повреждения насаждения и время:

устойчивый низовой пожар 4-10 летней давности высокой интенсивности (код 868). Время повреждения: гг. Состояние насаждения: сильно ослабленное, Средневзвешенная категория состояния насаждения: 2,51.

1.6 Назначенные мероприятия: ВСП.

Исполнитель работ по проведению лесопатологического обследования:

Фамилия, имя
и отчество (при наличии) Ферзулаев Г.Б. Подпись Bashtulla

Дата составления документа: 23.06.2022 года.

ВЕДОМОСТЬ ПЕРЕЧЕТА ДЕРЕВЬЕВ

Итоговая ведомость по насаждению. СКС насаждения: 2,51.

Ступени толщины см	Количество деревьев по категориям состояния, шт.																Всего	
	1		2		3		4		5		5 (а,б,в)			5 (г,д,е)			шт./ куб.м.	в т.ч. подлежит рубке, %
	Н	З	Н	З	Н	З	Н	З	Н	З	Н	З	О	Н	З	О		
1	2	3	4	5	6	7	8	9	10	11	12	13	14	15	16	17	18	19
8	7		8			6		7							2		30/0,9	0,4
12	11		12			12		12							3		30/4	0,5
16	29		34			28		25							9		125/21,35	1,6
20	48		50			39		30							14		181/54,3	2,7
24	31		34			22		17							9		113/53,11	1,6
28	11		11			9		6							3		40/27,2	0,5
32	2		1			1		2							1		7/5,65	0,2
36	1																1/1,24	
-																	0/0	
-																	0/0	
итого, шт	140		150			117		99							41		547	7,3
итого, куб.м.	45,7		46,4			35,1		28,5							13,3		169,0	7,9
итого, куб.%	27		27,4			20,8		16,0							7,9		100	7,9

Порода1: Д. СКС породы: 2,68.

Ступени толщины см	Количество деревьев по категориям состояния, шт.																Всего	
	1		2		3		4		5		5 (а,б,в)			5 (г,д,е)			шт./ куб.м.	в т.ч. подлежит рубке, %
	Н	З	Н	З	Н	З	Н	З	Н	З	Н	З	О	Н	З	О		
1	2	3	4	5	6	7	8	9	10	11	12	13	14	15	16	17	18	19
8	5		6			6		4							2		23/0,69	0,6
12	7		8			10		5							3		33/2,64	0,9
16	20		24			23		15							8		90/15,3	2,3
20	30		32			30		20							11		123/36,9	3,1
24	13		18			15		10							5		61/28,67	1,4
28	2		5			4		3							2		16/10,88	0,6
32								1							1		2/1,9	0,3
-																	0/0	
-																	0/0	
итого, шт	77		93			88		58							32		348	9,2
итого, куб.м.	20,6		26,4			23,7		16,8							9,6		97,1	9,9
итого, куб.%	21,2		27,2			24,4		17,3							9,9		100	9,9

Порода2: Г. СКС породы: 2,27.

Ступени толщины см	Количество деревьев по категориям состояния, шт.																Всего	
	1		2		3		4		5		5 (а,б,в)			5 (г,д,е)			шт./ куб.м.	в т.ч. подлежит рубке, %
	Н	З	Н	З	Н	З	Н	З	Н	З	Н	З	О	Н	З	О		
1	2	3	4	5	6	7	8	9	10	11	12	13	14	15	16	17	18	19
8	1																	
12	2		1			1		1									1/0,03	
16	4		2			2		1							1		5/0,4	
20	11		7			6		4							2		10/1,7	0,9
24	14		9			7		5							2		30/9	1,8
28	7		4			4		3							3		38/17,86	2,8
32	2		1			1		1							1		19/12,92	0,9
36	1																5/4,75	
-																	1/1,24	
-																	0/0	
итого, шт	42		24			21		15							7		0/0	
итого, куб.м.	18,7		10,4			9,2		6,8							2,9		109	6,4
итого, куб.%	38,9		21,7			19,2		14,2							6		48,0	6,0

Порода: ПШ, СКС порода: 2,62.

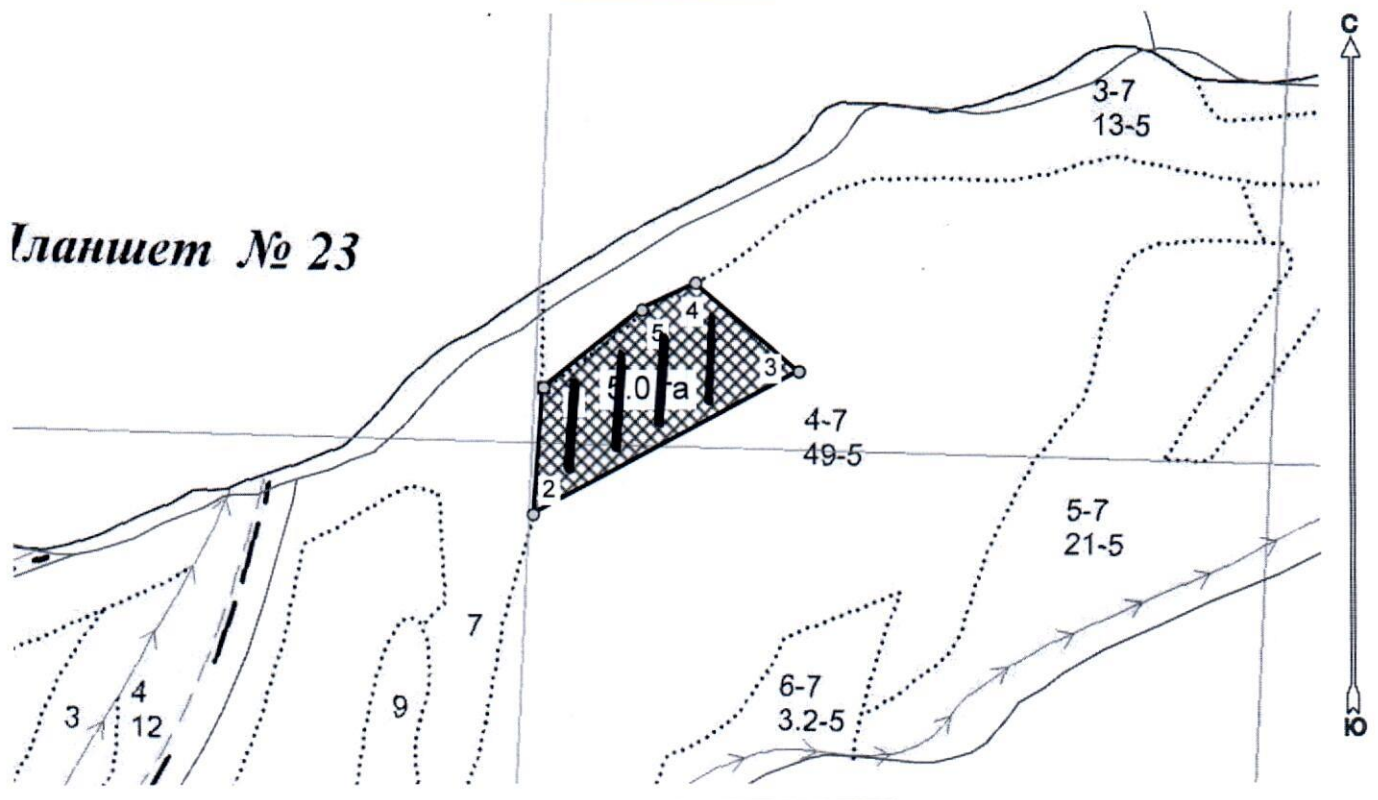
Ступени толщины см	Количество деревьев по категориям состояния, шт.																Всего	
	1		2		3		4		5		5 (а,б,в)			5 (г,д,е)			шт./ куб.м.	в т.ч. подлежит рубке, %
	Н	З	Н	З	Н	З	Н	З	Н	З	Н	З	О	Н	З	О		
1	2	3	4	5	6	7	8	9	10	11	12	13	14	15	16	17	18	19
24			1												1		2/ 0,54	25
28	1					1											2/ 1,36	
-																	0/ 0	
-																	0/ 0	
-																	0/ 0	
-																	0/ 0	
-																	0/ 0	
-																	0/ 0	
-																	0/ 0	
итого, шт	1		1			1									1		4	25,0
итого, куб.м.	0,7		0,5			0,7									0,5		2,4	20,8
итого, куб.%	29,2		20,8			29,2									20,8		100	20,8






Абрис лесного участка с обозначенными границами

Субъект Российской Федерации. Республика Дагестан:
: Карабудахкентское лесничество
: Губденское уч лесничество, лесной квартал № 23, таксационный выдел № 4,
площадь лесосеки 5.0 га. Мероприятие ВСР

Масштаб 1:10000



Условные обозначения:

	границы назначаемых мероприятий
	поворотные точки
	схематическое расположение пробных площадей

Исполнитель: Магандалиев М М

начальник отдела ГЛПМ и ЗЛ

* в таблицах приведены магнитные углы
(магнитное склонение 0 / не задано)

Экспликация или координаты поворотных точек лесосеки:

Общая площадь: 5.0 га

Эксплуатационная площадь: 5.0 га

Номера точек	Величина угла (Пр.внутр)	Координаты точки	Румбы линий/(азимуты)	Меры линий
1 - 2	ЮЗ 5.0° 303.0°	47° 33' 22"; 42° 32' 04";	ЮЗ 5.0°/(185.0°)	167.5
2 - 3		47° 33' 21"; 42° 31' 59";		
3 - 4	291.0°	47° 33' 37"; 42° 32' 05";	СВ 62.0°/(62.0°)	397.1
4 - 5	247.5°	47° 33' 31"; 42° 32' 09";	СЗ 49.0°/(311.0°)	179.6
5 - 1	191.5°	47° 33' 28"; 42° 32' 08";	ЮЗ 63.5°/(243.5°)	78.8
			ЮЗ 52.0°/(232.0°)	165.5

№ выдела	Ленты (круговой площадки) пересчета					Координаты начала, конца и поворотных точек лент пересчета/центров круговых площадок пересчета	
	№ ленты (площадки)	длина, м	ширина, м	радиус, м	площадь, га		
4	1	490	10		0,49	47° 33' 25"	42° 32' 03"
						47° 33' 20"	42° 31' 46"
						47° 33' 22"	42° 31' 46"
						47° 33' 33"	42° 32' 09"
	2	490	10		0,49	47° 33' 28"	42° 31' 51"
						47° 33' 30"	42° 31' 51"
						47° 33' 42"	42° 31' 56"
						47° 33' 45"	42° 32' 12"
	3	490	10		0,49	47° 33' 45"	42° 32' 12"
						47° 33' 51"	42° 32' 12"
						47° 33' 45"	42° 31' 56"
						47° 33' 53"	42° 32' 12"

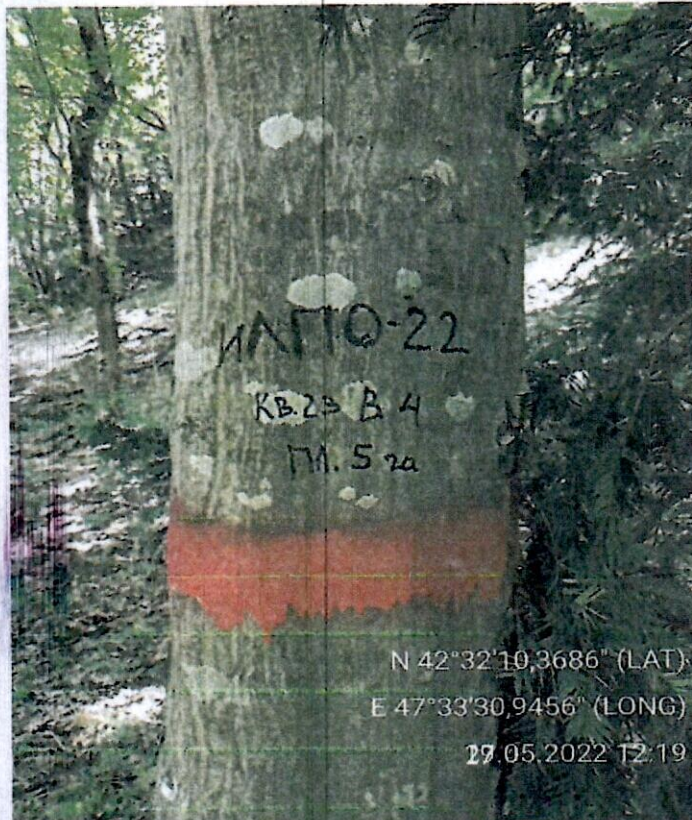
Исполнитель: Магандалиев М М



начальник отдела ГЛПМ и ЗЛ

* в таблицах приведены магнитные углы (магнитное склонение 0 / не задано)

ГИС «Лесные ресурсы» Формат 5
1999-2018. Все права защищены.



N 42°32'10.3686" (LAT)

E 47°33'30.9456" (LONG)

19.05.2022 12:19



N 42°32'11.33988" (LAT)

E 47°33'32.01012" (LONG)

19.05.2022 12:30