

УТВЕРЖДАЮ:

Заместитель председателя Комитета
по лесному хозяйству Республики
Дагестан



должность

У.И. Улакаев

фамилия, имя и отчество (при наличии)

дата

09 2022

Акт

лесопатологического обследования № 2/1-1-304-2022

лесных насаждений Дербентское (лесничество)
Республика Дагестан (субъект Российской Федерации)

Способ лесопатологического обследования: 1. Визуальный
2. Инструментальный

Место проведения:

Участковое лесничество	Урочище (дача)	Квартал	Выдел	Площадь выдела, га	Лесопатологический выдел	Площадь лесопатологического выдела, га
Белиджинское	-	11	9	5,4	-	-

Лесопатологическое обследование проведено на общей площади 5,4 га.

Кадастровый номер участка: ---
(для участков, предоставленных в постоянное (бессрочное) пользование, аренду)

Документ о праве пользования: -

(тип документа о праве пользования, дата, номер, вид разрешенного использования)

2. Инструментальное (детальное) обследование лесных насаждений.

2.1 . Лесничество _____ Дербентское
Участковое лесничество _____ Белиджинское
Урочище (дача) _____ - _____ Квартал 11 Выдел 9
Лесопатологический выдел _____ - _____

Наличие ограничений или особенностей участка, влияющих на назначение СОМ:

имеется угроза увеличения пожарной опасности в лесах;

(отметка о наличии ООПТ, ОЗУ, водоохранной зоны, радиоактивного загрязнения лесов, угрозы возникновения очагов вредных организмов или пожарной опасности в лесах)

2.2. Фактическая таксационная характеристика лесного насаждения

не соответствует таксационному описанию.

Причины несоответствия:

проведенные ранее санитарные мероприятия.

Ведомость лесных участков с выявленными несоответствиями таксационным описаниям приведена в приложении 1 к данному Акту.

2.3. Состояние насаждений:

устойчивое (СКС < 1,50)

с нарушенной устойчивостью (СКС ≥ 1,51 - ≤ 4,50)

с утраченной устойчивостью (СКС ≥ 4,51)

2.4. Средневзвешенная категория состояния 2,53

Причины ослабления, повреждения насаждения:

изменение уровня грунтовых вод под воздействием почвенно-климатических факторов (код 773); повреждение (заселено или отработано) стволовыми вредителями (код 300); гнили стволовые (код 350). Данные причины определены по следующим признакам: отработано стволовыми вредителями > 1/2 окр. ств. под кроной; наличие дупел; наличие плодовых тел трутовиков на стволе.

2.4.1 Заселено (отработано) стволовыми вредителями:

Вид вредителя	Порода	Встречаемость заселенных деревьев, % от запаса породы	Встречаемость отработанных деревьев, % от запаса породы	Степень заселения лесного насаждения
1	2	3	4	5
Стволовые вредители	Д	0,0	19,3	слабая
-	-	-	-	-
-	-	-	-	-
-	-	-	-	-
-	-	-	-	-

2.4.2 Повреждено огнем:

Вид пожара	Порода	Состояние корневых лап		Состояние корневой шейки		Высушивание луба		Обугленность древесины более 1/3 высоты ствола	
		% поврежденных огнем корней	% деревьев с данным повреждением	Обугленность древесины шейки по окружности	% деревьев с данным повреждением	по окружности (1/4; 1/2; 3/4; более 3/4)	% деревьев с данным повреждением	по окружности ствола (< 1/2; > 1/2)	% деревьев с данным повреждением
1	2	3	4	5	6	7	8	9	10
-	-								
-	-								
-	-								
-	-								

2.4.3 Поражено болезнями:

Болезнь/возбудитель	Порода	Встречаемость % от запаса насаждения	Степень поражения лесного насаждения (слабая, средняя, сильная)
1	2	3	4
Гнили стволовые	Д	9,8	слабая
-	-	-	-
-	-	-	-
-	-	-	-
-	-	-	-

2.5. Выборке подлежит 19,3 % деревьев по запасу, в том числе:

без признаков ослабления 0 %,
ослабленных 0 %,
сильно ослабленных 0 %,
усыхающих 0 %,
свежего сухостоя 0 %,
свежего ветровала 0 %,
свежего бурелома 0 %,
старого сухостоя 19,3 %,
старого ветровала 0 %,
старого бурелома 0 %.

Причины назначения: _____
Причины назначения: _____
Причины назначения: _____
Причины назначения: _____

2.6. Полнота лесного насаждения после уборки деревьев, подлежащих рубке, составит: 0,2.

Критическая полнота для данной категории лесных насаждений и преобладающей породы составляет: 0,3

ЗАКЛЮЧЕНИЕ к инструментальному обследованию участка.

С целью предотвращения негативных процессов, снижения ущерба от их воздействия назначено: проведение ССР на площади 5,4 га.

Участковое лесничество	Урочище (дача)	Квартал	Выдел	Площадь выдела, га	Лесопатологический выдел	Площадь лесопатологического выдела	Вид мероприятия	Площадь мероприятия, га	Породы	Доля выбираемой древесины по запасу, %	Рекомендуемый срок проведения мероприятия
1	2	3	4	5	6	7	8	9	10	11	12
Белджинское	.	11	9	5,4	-	-	ССР	5,4	Д.	19,3	до 2024 года

В выделе 9 площадью 5,4 га, состав 10Д, полнота 0,2, СКС равна 2,53 - насаждение сильно ослабленное. В соответствии п.49 Правил предупреждения распространения вредных организмов (приказ Минприроды России от 09.11.2020 №912) назначается ССР. Но при этом деревья 1-4 категории состояния в рубку не подлежат. Выбираемый запас на выделе составляет 40 кубм.

Ведомость временной пробной площади и абрис участка прилагаются (приложение 2 и 3 к Акту).

РЕКОМЕНДАЦИИ по проведению мероприятий, не относящихся к мероприятиям по предупреждению распространения вредных организмов проведение лесовосстановления.

Дата проведения ЛПО: 29.08.2022 года.

Дата составления документа: 08.09.2022 года.

Исполнитель работ по проведению лесопатологического обследования

Фамилия, имя и отчество (при наличии) Исмаилов А.И.

Организация филиал ФБУ "Рослесозащита" - "ЦЗЛ Республики Дагестан"

Должность заместитель директора филиала

Подпись _____

Телефон 8 (8722) 51-76-74

Ведомость

лесных участков с выявленными несоответствиями таксационным описаниям

Субъект Российской Федерации: Республика Дагестан Лесничество (лесопарк): Дербентское
 Участковое лесничество: Белиджинское Урочище (лесная дача): -

Год проведения лесосурьейства	Номер квартала	Номер выдела	Площадь выдела, га	Целевое назначение лесов	Категория защитных лесов	ОЗУ	Источник данных	Номер лесопатологического выдела	Площадь лесопатологического выдела, га	Таксационная характеристика									Заложено пробных площадей		
										состав	порода	возраст, лет	средняя высота, м	средний диаметр, см	тип леса	полнота	бонитет	запас, куб. м/га	количество, шт.	общая площадь, га	
2005	11	9	5,4	Защитные	Леса, расположенные в лесопарковых зонах	нет	ТО	9	5,4	11	Дуб	65	15	30	СВДЧП	0,4	4	70	20	21	0,45
							Ф	10	5,4	12	Дуб	82	15	26	СВДЧП	0,2	1	40	1	0,45	

Условные обозначения

ТО - таксационные описания

Ф - фактическая характеристика лесного насаждения

Исполнитель работ по проведению лесопатологического обследования:

Исмаилов А.И.



ВРЕМЕННАЯ ПРОБНАЯ ПЛОЩАДЬ № 1

1.1 Субъект Российской Федерации: Республика Дагестан
Лесничество Дербентское
Участковое лесничество: Белиджинское
Урочище (дача): -
Квартал 11 Выдел 9 Площадь выдела 5,4 га.
Лесопатологический выдел: - Площадь лесопатологического выдела 5,4 га.

1.2 Метод перече́та: ленточная пробная площадь.

Количество лент / площадок: 1
Размеры площадок (длина x ширина/радиус): 150x30 м.
Размер временной пробной площади: Размер временной пробной площади: 0,45 га.

1.3 Фактическая таксационная характеристика насаждения:

Состав: 10Д возраст 82 лет тип леса СВДЧП
полнота 0,2; бонитет 4; запас на га 40 кбм.
возобновление благонадежное, состав: 10Д, 2,5 тыс.шт. на га.

1.4 Номер очага вредных организмов: б/н.

Тип очага вредных организмов: -

Фаза развития очага вредных организмов: -

1.5 Причина ослабления, повреждения насаждения и время:

изменение уровня грунтовых вод под воздействием почвенно-климатических факторов (код 773); повреждение (заселено или отработано) стволовыми вредителями (код 300); гнили стволовые (код 350). Время повреждения: гг. Состояние насаждения: сильно ослабленное, Средневзвешенная категория состояния насаждения: 2,53.

1.6 Назначенные мероприятия: ССР.

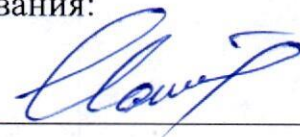
Исполнитель работ по проведению лесопатологического обследования:

Фамилия, имя

и отчество (при наличии)

Исмаилов А.И.

Подпись



Дата составления документа:

08.09.2022 года.



ВЕДОМОСТЬ ПЕРЕЧЕТА ДЕРЕВЬЕВ

Итоговая ведомость по насаждению. СКС насаждения: 2,53.

Ступени толщины см	Количество деревьев по категориям состояния, шт																Всего		
	1		2		3		4		5		5 (а.б.в)			5 (г.д.е)			шт / куб м	в т.ч. подлежит рубке, %	
	Н	З	Н	З	Н	З	Н	З	Н	З	Н	З	О	Н	З	О			
1	2	3	4	5	6	7	8	9	10	11	12	13	14	15	16	17	18	19	
12	1		1		1												3/0,18		
16	1																1/0,12		
20	2		1		1												1	5/1,05	2,4
24	5		2		2		1										2	12/4,08	4,9
28	6			2	3		2										2	15/7,5	4,9
32	3							1										4/2,72	
44																1	1/1,4	2,4	
-																	0/0		
-																	0/0		
-																	0/0		
итого, шт	18		4	2	7		3	1									6	41	14,6
итого, куб м	7,3		1,0	1,0	2,5		1,3	0,7									3,3	17,1	19,3
итого, куб, %	42,8		5,8	5,8	14,6		7,6	4,1									19,3	100	19,3

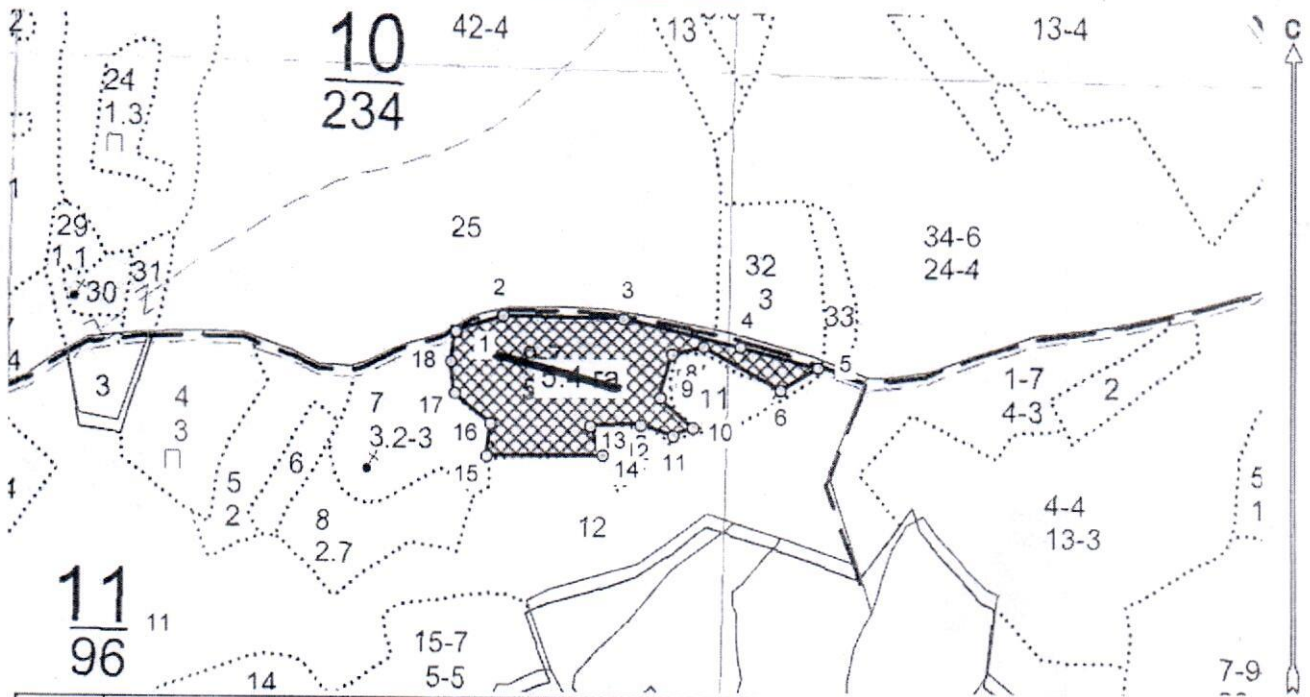
Порода: Д СКС породы 2,53

Ступени толщины см	Количество деревьев по категориям состояния, шт																Всего		
	1		2		3		4		5		5 (а.б.в)			5 (г.д.е)			шт / куб м	в т.ч. подлежит рубке, %	
	Н	З	Н	З	Н	З	Н	З	Н	З	Н	З	О	Н	З	О			
1	2	3	4	5	6	7	8	9	10	11	12	13	14	15	16	17	18	19	
12	1		1		1												3/0,18		
16	1																1/0,12		
20	2		1		1												1	5/1,05	2,4
24	5		2		2		1										2	12/4,08	4,9
28	6			2	3		2										2	15/7,5	4,9
32	3							1										4/2,72	
44																1	1/1,4	2,4	
-																	0/0		
-																	0/0		
-																	0/0		
итого, шт	18		4	2	7		3	1									6	41	14,6
итого, куб м	7,3		1,0	1,0	2,5		1,3	0,7									3,3	17,1	19,3
итого, куб, %	42,8		5,8	5,8	14,6		7,6	4,1									19,3	100	19,3

Абрис лесного участка с обозначенными границами

Субъект Российской Федерации. Республика Дагестан:
: Дербентское лесничество
: Белиджинское уч. лесничество, лесной квартал № 11, таксационный выдел № 9,
площадь выдела 5.4 га. Мероприятие ВСР

Масштаб 1:10000



№ выдела	Лесы (крупной и зона (скв) березы)					Координаты начала, конца и поворотных точек лес	
	№ ленты (с/к)	длина, м	ширина, м	радиус, м	площадь, га	пересечения/исогров/крупных/площадь/пересечения	пересечения/исогров/крупных/площадь/пересечения
9	1	150	30		0,45	48°26'54"	41°53'25"
						48°26'54"	41°53'26"
						48°26'59"	41°53'28"
						48°26'58"	41°53'24"

Исполнитель: Магандалиев М.М.

начальник отдела ГЛПМ и ЗЛ

* в таблицах приведены магнитные углы
(магнитное склонение 0 / не задано)

ГЛПМ: 15.08.2018 г. 15:00:00
15.08.2018 г. 15:00:00




Экспликация или координаты поворотных точек лесосеки:

Общая площадь: 5.4 га

Эксплуатационная площадь: 5.4 га

Номера точек	Величина угла (Пр.внутр)	Координаты точки	Румбы линий/(азимуты)	Меры линий
1 - 2	СВ 72.0° 161.0°	48° 26' 52"; 41° 53' 26";	СВ 72.0°/(72.0°)	69.2
2 - 3		48° 26' 55"; 41° 53' 27";		
3 - 4	167.5°	48° 27' 02"; 41° 53' 27";	ЮВ 89.0°/(91.0°)	165.7
4 - 5	179.0°	48° 27' 09"; 41° 53' 26";	ЮВ 76.5°/(103.5°)	165.0
5 - 6	45.5°	48° 27' 13"; 41° 53' 25";	ЮВ 75.0°/(105.0°)	110.6
6 - 7	121.0°	48° 27' 11"; 41° 53' 24";	ЮЗ 59.5°/(239.5°)	59.8
7 - 8	223.0°	48° 27' 07"; 41° 53' 26";	СЗ 61.0°/(299.0°)	121.8
8 - 9	240.5°	48° 27' 05"; 41° 53' 25";	ЮЗ 76.0°/(256.0°)	44.0
9 - 10	242.5°	48° 27' 04"; 41° 53' 23";	ЮЗ 15.5°/(195.5°)	60.7
10 - 11	64.5°	48° 27' 06"; 41° 53' 22";	ЮВ 47.5°/(132.5°)	60.4
11 - 12	140.5°	48° 27' 05"; 41° 53' 22";	ЮЗ 68.0°/(248.0°)	28.8
12 - 13	199.0°	48° 27' 03"; 41° 53' 22";	СЗ 72.5°/(287.5°)	46.7
13 - 14	293.0°	48° 27' 00"; 41° 53' 22";	ЮЗ 88.5°/(268.5°)	69.5
14 - 15	66.0°	48° 27' 01"; 41° 53' 21";	ЮВ 24.5°/(155.5°)	42.9
15 - 16	82.5°	48° 26' 54"; 41° 53' 21";	ЮЗ 89.5°/(269.5°)	160.3
16 - 17	237.5°	48° 26' 54"; 41° 53' 22";	СВ 7.0°/(7.0°)	44.7
17 - 18	136.5°	48° 26' 52"; 41° 53' 24";	СЗ 50.5°/(309.5°)	64.4
18 - 1	163.5°	48° 26' 51"; 41° 53' 25";	СЗ 7.0°/(353.0°)	42.9
			СВ 9.5°/(9.5°)	43.2

Условные обозначения:

	границы назначаемых мероприятий
	поворотные точки
	схематическое расположение пробных площадей

Исполнитель: Магандалиев М.М.

начальник отдела ГЛПМ и ЗЛ

* в таблицах приведены магнитные углы
(магнитное склонение 0 / не задано)



N	Площадь, длесок покров, поч:	Высота, элемент:	Диаметр, сорт:	Густота, сорт:	Возраст, сорт:	Вид, сорт:	Группа, сорт:	Тип леса	Полнота, сорт:	Запас сырья, дес. М3	Запас на выделе, дес. М3	Хозяйственные назначения
1	6	ЛАНДШАФТ. ПОЛЯНА	рекреационная характеристика:	тип ландшафта	ОТКРЫТЫЙ-БЕЗ ДЕР., класс эстетики.	оценки-1, рекреационная	оценка-ВЫСОКАЯ					
2	1,4	4ДЧ2ОРГ2КЛО2АБР	лесные культуры	1 15 ДЧ	53 15 22 3 2 3	СВДЧП , 6	11 15	6				
						Д2П		3				
								3				
								3				
3	1,0	УСАДЬБА ЧАСТНАЯ	подлесок: АЖ ДЖД ВЯР ГУСТОЙ	культуры-53 г., ВСПАШ.БОРОЗД., ПОСАДКА РУЧНАЯ, состояние УДОВЛЕТВОРИТЕЛЬНЫЕ	рекреационная характеристика:	тип ландшафта	ЗАКРЫТ. ВЕРТИК.СОМ, класс эстетики.	оценки-2, рекреационная	оценка-СРЕДНЯЯ,			
						класс устойчивости-1, проходимость-ПЛОХАЯ, просматриваемость-ПЛОХАЯ						
4	3,0	ПАШНЯ	рекреационная характеристика:	тип ландшафта	ОТКРЫТЫЙ-БЕЗ ДЕР., класс эстетики.	оценки-2, рекреационная	оценка-СРЕДНЯЯ					
						ПОДСОВНОЕ ХОЗЯЙСТВО, СРЕДНЕГО КАЧЕСТВА						
5	2,0	10ДЧП+ОРГ	рекреационная характеристика:	тип ландшафта	ОТКРЫТЫЙ-БЕЗ ДЕР., класс эстетики.	оценки-3, рекреационная	оценка-НИЗКАЯ					
						1 15 ДЧП	60 15 32 6 3 4	СВДЧП , 6	11 22	22 2		
						Д2П						
6	7	лесные культуры	8ДЧ2АБР+ВР	1 15 ДЧ	55 15 22 3 2 3	СВДЧП , 6	11 8	6				
						Д2П		2				
7	3,2	ПАНТАЦИЯ	подлесок: ДЖД ВЯР ЕЖ ГУСТОЙ	культуры-51 г., ВСПАШ.БОРОЗД., ПОСАДКА РУЧНАЯ, состояние УДОВЛЕТВОРИТЕЛЬНЫЕ	рекреационная характеристика:	тип ландшафта	ЗАКРЫТ. ВЕРТИК.СОМ, класс эстетики.	оценки-2, рекреационная	оценка-СРЕДНЯЯ,			
						класс устойчивости-1, проходимость-ПЛОХАЯ, просматриваемость-ПЛОХАЯ						
						В ВЫДЕЛЕ ЛИМАНОВИД.КУСТАРН.						
8	2,7	лесные культуры	8А1ВР1АЙВ	1 17 А	50 18 24 5 4 1	СВДЧ	15 41	33 3				
						БР	16 22	4 4				
						АЙВ	10 16	4 4				
9	5,4	10ДЧП	подлесок: ВЯР АЙВ ГУСТОЙ	культуры-56 г., ВСПАШ.БОРОЗД., ПОСАДКА РУЧНАЯ, состояние УДОВЛЕТВОРИТЕЛЬНЫЕ	рекреационная характеристика:	тип ландшафта	ЗАКРЫТ. ВЕРТИК.СОМ, класс эстетики.	оценки-2, рекреационная	оценка-СРЕДНЯЯ,			
						класс устойчивости-2, проходимость-СРЕДНЯЯ, просматриваемость-ПЛОХАЯ						
						1 15 ДЧП	65 15 30 7 4 4	СВДЧП , 4	38 38 2			
						Д2П						
10	5	БИОПОЛЯНА	рекреационная характеристика:	тип ландшафта	ЗАКРЫТ. ВЕРТИК.СОМ, класс эстетики.	оценки-2, рекреационная	оценка-СРЕДНЯЯ,					
						класс устойчивости-1, проходимость-ПЛОХАЯ, просматриваемость-ПЛОХАЯ						

УХ. ЗА ПЛАНТ.