

УТВЕРЖДАЮ:

Председатель Комитета по лесному
хозяйству Республики Дагестан

_____ должность
В.М. Абдулхамидов
_____ фамилия, имя и отчество (при наличии)
_____ дата 2021 г.

Акт

лесопатологического обследования № 23-304-2021

лесных насаждений _____ Дербентское _____ (лесничество)
Республика Дагестан _____ (субъект Российской Федерации)

Способ лесопатологического обследования: 1. Визуальный
2. Инструментальный

Место проведения:

Участковое лесничество	Урочище (дача)	Квартал	Выдел	Площадь выдела, га	Лесопатологический выдел	Площадь лесопатологического выдела, га
Мамедкалинское	-	16	4	0,5	-	-

Лесопатологическое обследование проведено на общей площади 0,5 га.

Кадастровый номер участка: _____
(для участков, предоставленных в постоянное (бессрочное) пользование, аренду)

Документ о праве пользования: _____

(тип документа о праве пользования, дата, номер, вид разрешенного использования)

2. Инструментальное (детальное) обследование лесных насаждений.

2.1 . Лесничество Дербентское
Участковое лесничество Мамедкалинское
Урочище (дача) - Квартал 16 Выдел 4
Лесопатологический выдел -

Наличие ограничений или особенностей участка, влияющих на назначение СОМ:

имеется угроза увеличения пожарной опасности в лесах;

(отметка о наличии ООПТ, ОЗУ, водоохранной зоны, радиоактивного загрязнения лесов, угрозы возникновения очагов вредных организмов или пожарной опасности в лесах)

2.2. Фактическая таксационная характеристика лесного насаждения
не соответствует таксационному описанию.

Причины несоответствия:

неравномерный состав и другие характеристики насаждения.

Ведомость лесных участков с выявленными несоответствиями таксационным описаниям приведена в приложении 1 к данному Акту.

2.3. Состояние насаждений:

устойчивое (СКС <1,50)
с нарушенной устойчивостью (СКС ≥1,51-≤4,50)
с утраченной устойчивостью (СКС ≥4,51)

2.4. Средневзвешенная категория состояния 1,76

Причины ослабления, повреждения насаждения:

засуха (код 830); гнили стволы (код 350); неблагоприятные условия произрастания (код 810).

2.4.1 Заселено (отработано) стволовыми вредителями:

Вид вредителя	Порода	Встречаемость заселенных деревьев, % от запаса породы	Встречаемость отработанных деревьев, % от запаса породы	Степень заселения лесного насаждения
1	2	3	4	5
-	-	-	-	-
-	-	-	-	-
-	-	-	-	-
-	-	-	-	-
-	-	-	-	-
-	-	-	-	-

2.4.2 Повреждено огнем:

Вид пожара	Порода	Состояние корневых лап		Состояние корневой шейки		Высушивающие луба		Обугленность древесины более 1/3 высоты ствола	
		% поврежденных огнем корней	% деревьев с данным повреждением	Обугленность древесины шейки по окружности	% деревьев с данным повреждением	по окружности (1/4; 1/2; 3/4; более 3/4)	% деревьев с данным повреждением	по окружности ствола (< 1/2; > 1/2)	% деревьев с данным повреждением
1	2	3	4	5	6	7	8	9	10
-	-								
-	-								
-	-								
-	-								
-	-								

2.4.3 Поражено болезнями:

Болезнь/возбудитель	Порода	Встречаемость % от запаса насаждения	Степень поражения лесного насаждения (слабая, средняя, сильная)
1	2	3	4
Гнили стволовые	Д	12,4	слабая
-	-	-	-
-	-	-	-
-	-	-	-
-	-	-	-

2.5. Выборке подлежит 0 % деревьев по запасу, в том числе:

без признаков ослабления 0 %,
ослабленных 0 %,
сильно ослабленных 0 %,
усыхающих 0 %,
свежего сухостоя 0 %,
свежего ветровала 0 %,
свежего бурелома 0 %,
старого сухостоя 0 %,
старого ветровала 0 %,
старого бурелома 0 %.

Причины назначения: _____
Причины назначения: _____
Причины назначения: _____
Причины назначения: _____

2.6. Полнота лесного насаждения после уборки деревьев, подлежащих рубке, составит: 0,5.

Критическая полнота для данной категории лесных насаждений и преобладающей породы составляет: 0,3

ЗАКЛЮЧЕНИЕ к инструментальному обследованию участка.

С целью предотвращения негативных процессов, снижения ущерба от их воздействия назначено: проведение не требует мероприятий на площади 0,5 га.

Участковое лесничество	Урочище (дача)	Квартал	Выдел	Площадь выдела, га	Лесопатологический выдел	Площадь лесопатологического выдела	Вид мероприятия	Площадь мероприятия, га	Породы	Доля выбираемой древесины по запасу, %	Рекомендуемый срок проведения мероприятия
1	2	3	4	5	6	7	8	9	10	11	12
Мамедкалинское	-	16	4	0,5	-	-	не требует мероприятий	-	-	-	-

Ведомость временной пробной площади и абрис участка прилагаются (приложение 2 и 3 к Акту).

РЕКОМЕНДАЦИИ по проведению мероприятий, не относящихся к мероприятиям по предупреждению распространения вредных организмов нет.

Дата проведения ЛПО: 04.11.2021 года.

Дата составления документа: 03.12.2021 года.

Исполнитель работ по проведению лесопатологического обследования

Фамилия, имя и отчество (при наличии) Мирзаев К.Б.

Организация филиал ФБУ "Рослесозащита" - "ЦЗЛ Республики Дагестан"

Должность Инженер-лесопатолог

Подпись _____

Телефон 51-76-74

Ведомость

лесных участков с выявленными несоответствиями таксационным описаниям

Субъект Российской Федерации: _____

Республика Дагестан

Лесничество (лесопарк): _____

Дербентское

Участковое лесничество: _____

Мамедкалинское

Урочище (лесная дача): _____

1	2	3	4	5	6	7	8	9	10	Таксационная характеристика								Заложено пробных площадей		
										11	12	13	14	15	16	17	18	19	20	21
Год проведения лесосурьейства	Номер квартала	Номер выдела	Площадь выдела, га	Целевое назначение лесов	Категория защитных лесов	ОЗУ	Источник данных	Номер лесопатологического выдела	Площадь лесопатологического выдела, га	состав	порода	возраст, лет	средняя высота, м	средний диаметр, см	тип леса	полнота	бонитет	запас, куб. м/га	количество, шт.	Общая площадь, га
2005	16	4	0,5	Защитные	Леса, расположенные в лесопарковых зонах	нет	ТО	-	0,5	9ДЧПГ+Г+К ЛП	Сосна	80	18	32	СВДЧ	0,6	4	140	1	0,5
							Ф			8Д2Г+Кл	Дуб	80	18	34	СВДЧ	0,5	4	120	1	0,5

Условные обозначения

ТО - таксационные описания

Ф - фактическая характеристика лесного насаждения

Исполнитель работ по проведению лесопатологического обследования:

Фамилия, имя и отчество (при наличии) _____

Мирзаев К.Б.

Подпись

ВРЕМЕННАЯ ПРОБНАЯ ПЛОЩАДЬ

1.1 Субъект Российской Федерации: Республика Дагестан
Лесничество Дербентское
Участковое лесничество: Мамедкалинское
Урочище (дача): -
Квартал 16 Выдел 4 Площадь выдела 0,5 га.
Лесопатологический выдел: - Площадь лесопатологического выдела -

1.2 Метод перече́та: сплошной перече́т.

Количество лент / площадок: ---
Размеры площадок (длина x ширина/радиус): ---
Размер временной пробной площади: Размер временной пробной площади: 0,5 га.

1.3 Фактиче́кая такса́ционная характеристика насаждения:

Состав: 8Д2Г+Кл возраст 80 лет тип леса СВДЧ
полнота 0,5 ; бонитет 4 ; запас на га 120 кбм.
возобновление отсутствует.

1.4 Но́мер очага вредных организмов: б/н.


Тип очага вредных организмов: -
Фаза развития очага вредных организмов: -

1.5 При́чина ослабления, повреждения насаждения и время:

засуха (код 830); гнили ствольные (код 350); неблагоприятные условия произрастания (код 810). Время повреждения: гг. Состояние насаждения: ослабленное, Средневзвешенная категория состояния насаждения: 1,76.

1.6 Назначенные мероприятия: не требует мероприятий.

Исполнитель работ по проведению лесопатологического обследования:

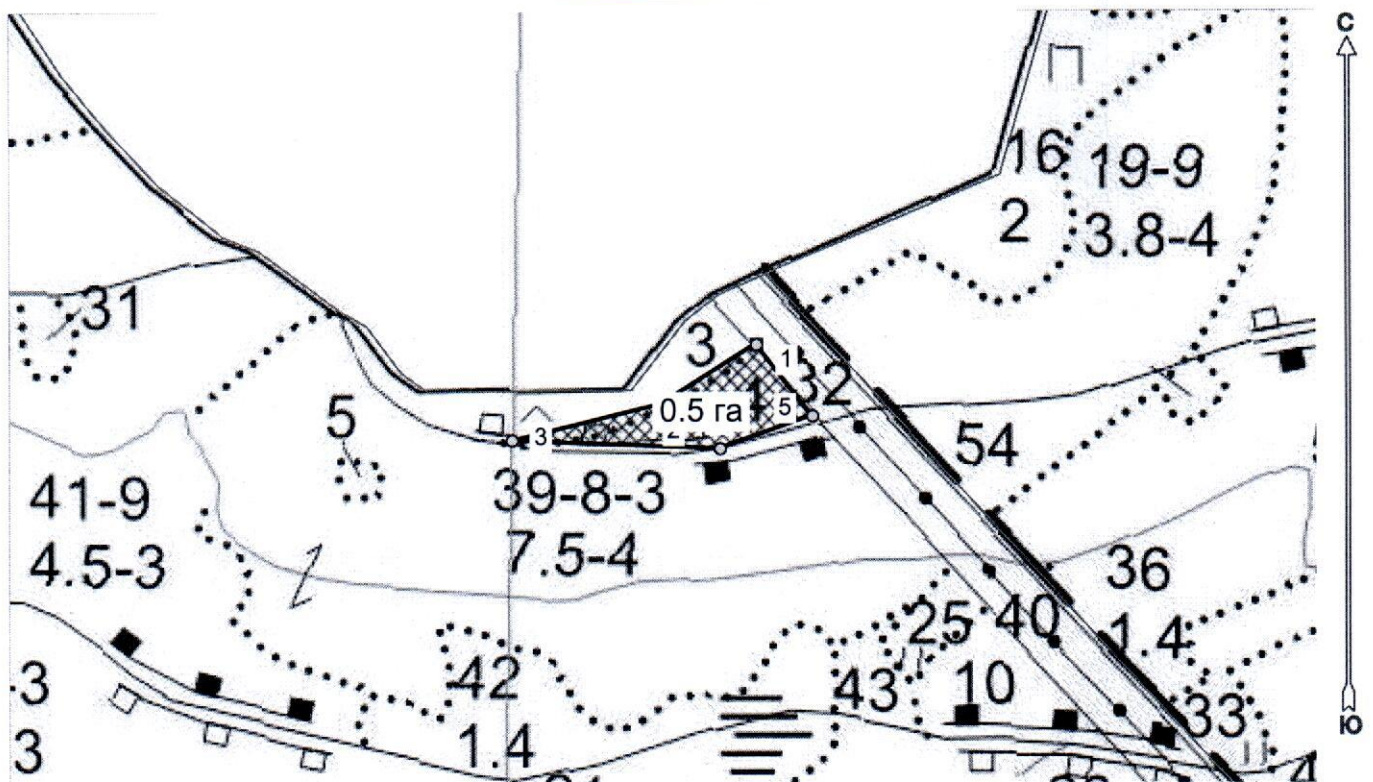
Фамилия, имя
и отчество (при наличии) Мирзаев К.Б. Подпись 
Дата составления документа: 03.12.2021 года.






Абрис лесного участка с обозначенными границами

Субъект Российской Федерации. Республика Дагестан:
: Дербентское лесничество
: Мамедкалинское уч лесничество, лесной квартал № 16, таксационный выдел №
4, площадь выдела: 0.5 га. Мероприятие не требуется

Масштаб 1:5000



Условные обозначения:

	границы назначаемых мероприятий
	поворотные точки
	схематическое расположение пробных площадей

Исполнитель: Магандалиев М М

начальник отдела ЗЛ и ГЛПМ

* в таблицах приведены магнитные углы
(магнитное склонение 0 / не задано)

Экспликация или координаты поворотных точек лесосеки:

Общая площадь: 0.5 га

Эксплуатационная площадь: 0.5 га

Номера точек	Величина угла (Пр.внутр)	Координаты точки	Румбы линий/(азимуты)	Меры линий
1 - 2	ЮЗ 58.0° 161.5°	48° 04' 22"; 42° 09' 44";	ЮЗ 58.0°/(238.0°)	73.2
2 - 3		48° 04' 19"; 42° 09' 43";		
3 - 4	344.0°	48° 04' 15"; 42° 09' 42";	ЮВ 88.0°/(92.0°)	137.5
4 - 5	201.5°	48° 04' 21"; 42° 09' 42";	СВ 71.0°/(71.0°)	64.7
5 - 1	289.0°	48° 04' 23"; 42° 09' 43";	СЗ 38.5°/(321.5°)	59.8

№ выдела	Сплошной пересчет					Координаты начала, конца и поворотных точек линий пересчета/центров круговых площадок пересчета	
	№	длина, м	ширина, м	радиус, м	площадь, га		
4	1			-	0,5		
	2			-			
				Итого:	0,5		

Исполнитель: Магандалиев М М


начальник отдела ЗЛ и ГЛПМ

* в таблицах приведены магнитные углы
(магнитное склонение 0 / не задано)

ГИС «Лесные ресурсы» Formar 5
1999-2018. Все права защищены.



