

Утверждаю
Председатель Комитета
по лесному хозяйству
Республики Дагестан
В. М. Абдулхамидов
Дата: 11 ноября 2021

**Акт
лесопатологического обследования № 7-309-2021**

лесных насаждений _____ Гунибское _____ лесничество (лесопарк)
_____ Республика Дагестан _____ (субъект Российской Федерации)

Способ лесопатологического обследования:

1. Визуальный
2. Инструментальный

<input type="checkbox"/>
<input checked="" type="checkbox"/>

Место проведения

Участковое лесничество	Урочище (дача)	Квартал	Выдел	Площадь выдела, га	Лесопатологический выдел	Площадь лесопатологического выдела, га
Унцукульское	-	7	29	11	1	3

Лесопатологическое обследование проведено на общей площади _____ **3** _____ га

Кадастровый номер участка: _____
(для участков, предоставленных в постоянное (бессрочное) пользование, аренду)

Документ о праве пользования:

(тип документа о праве пользования, дата, номер, вид разрешенного использования лесов)

2. Инструментальное обследование лесного участка.

(раздел включается в акт, в случае проведения лесопатологического обследования визуальным способом)

2.1. Лесничество Гунибское Участковое лесничество Унцукульское
 Урочище (дача) - Квартал 7 Выдел 29

Наличие ограничений или особенностей участка, влияющих на назначение СОМ:

(отметка о наличии ООПТ, ОЗУ, водоохранной зоны, радиоактивного загрязнения лесов, угрозы возникновения очагов вредных организмов или пожарной опасности в лесах).

2.1 Фактическая таксационная характеристика лесного насаждения не соответствует таксационному описанию.

Причина не соответствия давность лесоустройства 10 и более лет

Ведомость насаждений с выявленными несоответствиями таксационным описаниям приведена в приложении 1 к Акту.

2.2. Состояние насаждений:

с нарушенной устойчивостью (средневзвешенная категория состояния $\geq 1,51 - < 4,50$)



с утраченной устойчивостью (средневзвешенная категория состояния $\geq 4,51$)



устойчивое (средневзвешенная категория состояния $< 1,50$)



2.4. Причины ослабления, повреждения, средневзвешенная категория состояния насаждения:

Воздействия сильных ветров прошлых лет, повлекшие наклон более 10° , изгиб или вывал деревьев (код 821), Воздействия тяжести снега, повлекшие сильный изгиб или слом стволов деревьев в прошлые годы (код 823). Средневзвешенная категория насаждения (Кнас = 2,62)

2.4.1 Повреждено огнём:

Вид пожара	Порода	Состояние корневых лап			Состояние корневой шейки		Подсушивание луба		Обугленность древесины более 1/3 высоты ствола	
		процент повреждённых огнём корней	процент деревьев с данным повреждением	повреждением	ожог корневой шейки по окружности (1/4; 2/4 ;3/4; более 3/4)	процент деревьев с данным повреждением	по окружности (1/4; 2/4 ;3/4; более 3/4)	процент деревьев с данным повреждением	по окружности ствола (менее 1/2; более 1/2)	процент деревьев с данным повреждением
1	2	3	4	5	6	7	8	9	10	
не выявлено										

2.4.2 Заселено (отработано) стволовыми вредителями:

Вид вредителя	Порода	Встречаемость заселенных деревьев, % от запаса породы	Встречаемость отработанных деревьев, % от запаса породы	Степень заселения лесного насаждения (слабая, средняя, сильная)		
				5	6	7
1	2	3	4	5	6	7
не выявлено						

2.4.3 Поражено болезнями:

Вид болезни	Порода	Встречаемость (% поражённых деревьев)	Степень поражения лесного насаждения (слабая, средняя, сильная)		
			4	5	6
1	2	3	4	5	6
не выявлено					

2.3. Выборке подлежит 28 % от запаса

в том числе :

без признаков ослабления	-	% (причины назначения)
ослабленных	-	% (причины назначения)
сильно ослабленных	-	% (причины назначения)
усыхающих	-	% (причины назначения)
свежего сухостоя	-	%;
свежего ветровала	-	%;
свежего бурелома	-	%;
старого ветровала	11,2	%;
старого бурелома	5,0	%;
старого сухостоя	11,8	%;

2.6. Полнота лесного насаждения после уборки деревьев, подлежащих рубке, составит 0,5

Критическая полнота для данной категории лесных насаждений и преобладающей породы состав. 0,3

ЗАКЛЮЧЕНИЕ к инструментальному обследованию участка.

Участковое лесничество	Урочище (лача)	Квартал	Выдел	Площадь выдела, га	Лесопатологический выдел	Площадь лесопатологического выдела, га	Вид мероприятия	Площадь мероприятия, га	Породы	Доля выбираемой древесины по запасу, %	Рекомендуемый срок проведения мероприятия
1	2	3	4	5	6	7	8	9	10	11	12
Унцукульское	-	7	29	11	1	3	Уборка неликвидной древесины (УНД)	3 га	С	28 %	до 3 кв. 2024 г.

ЗАКЛЮЧЕНИЕ: Насаждение с нарушенной устойчивостью. Средневзвешанная категория насаждения (Кнас = 2,62). С целью предотвращения негативных процессов, снижения ущерба от их воздействия, назначено: Уборка неликвидной древесины (УНД) Выбираемый запас на 3 га: 192 м³, в том числе (С - 192 м³.)

Ведомость перече́та деревьев, назначенных в рубку, и абрис лесного участка прилагаются (прил. 2 и 3 к данному акту).

РЕКОМЕНДАЦИИ по проведению мероприятий, не относящихся к мероприятиям по предупреждению распространения вредных организмов.

При проведении рубок лесных насаждений одновременно с заготовкой древесины следует производить очистку мест рубок (лесосек) от порубочных остатков.

Дата проведения обследований 27.09.2021

Дата составления документа: 26.10.2021

Исполнитель работ по проведению лесопатологического обследования: начальник отдела защиты леса и ГЛПМ филиала ФБУ "Рослесозащита" "ЦЗЛ Республики Дагестан"

ФИО Магандалиев М.М.

Подпись 

Тел.: 8 (8722) 51-76-74

Ведомость лесных участков с выявленными несоответствиями таксационным описаниям

Субъект Российской Федерации Республика Дагестан Лесничество Гунибское

1	2	3	4	5	6	7	8	9	10	11	Урочище(лесная дача)							Заложено пробных площадей							
											12	13	14	15	16	17	18	19	20	21					
Год проведения лесосурьейства	Номер квартала	Номер выдела	Площадь выдела, га	Целевое назначение лесов	Категория защитных лесов	ОЗУ	Источник данных	Номер лесопатологического выдела	Площадь выдела лесопатологического выдела, га	состав	порода	возраст, лет	средняя высота, м	средний диаметр, см	тип леса	полнота	бонитет	запас, м³/га	количество, шт.	общая площадь, га					
2006	7	29	11	Защитные	ПРОТИВОЭРОЗИОННЫЕ ЛЕСА	-	ТО	X	X	10С	-	-	-	-	СХДСТ	0,6	4	-	-	X	X				
																						230	20	21	
2006	7	29	11	Защитные	ПРОТИВОЭРОЗИОННЫЕ ЛЕСА	-	Ф	1	3	10С	С	-	130	20	30	СХДСТ	0,7	4	229	-	1	0,3 га			
																							229	20	21
																							229	20	21
																							229	20	21
																							229	20	21
																							229	20	21
																							229	20	21
																							229	20	21
																							229	20	21
																							229	20	21
																							229	20	21
																							229	20	21

ТО - таксационные описания Ф - фактическая характеристика лесного насаждения
Исполнитель работ по проведению лесопатологического обследования: начальник отдела защиты леса и ГЛПМ филиала ФБУ "Рослесозащита" "ЦЗЛ Республики Дагестан"

ФИО Магандалиев М.М. Подпись 

ВРЕМЕННАЯ ПРОБНАЯ ПЛОЩАДЬ

1.1 Субъект Российской Федерации Республика Дагестан

Лесничество Гунибское Уч.лесничество Унцукульское

Урочище(лесная дача) -

Квартал 7 Выдел 29

Площадь выдела 11 га. Лесопатологический выдел 1

Площадь лесопатологического выдела 3 га.

1.2. Метод перечета Ленточный перечет

Количество лент / площадок 1 лента

Размеры площадок (длина x ширина/радиус) 150 x 20 Размер временной пробной площади: 0,3 га

Площадь мероприятия 3 га

1.3. Фактическая таксационная характеристика насаждения:

состав 10С

возраст 130 / лет; тип леса СХДСГ полнота 0,7

запас на га 229 бонитет 4

1.4. Номер очага вредных организмов

Тип очага вредных организмов: эпизодический, хронический (нужное подчеркнуть) -

Фаза развития очага вредных организмов: начальная, нарастания численности, собственно вспышка, кризис (нужное подчеркнуть).

1.5. Причина ослабления, повреждения насаждения и время:

Воздействия сильных ветров прошлых лет, повлекшие наклон более 10°, изгиб или вывал деревьев (код 821), Воздействия тяжести снега, повлекшие сильный изгиб или слом стволов деревьев в прошлые годы (код 823).

Состояние насаждения: **Насаждение с нарушенной устойчивостью, Средневзвешанная категория насаждения (Кнас = 2,62)**

1.6. Назначенные

мероприятия: Уборка неликвидной древесины (УНД)

Исполнитель работ по проведению лесопатологического обследования: начальник отдела защиты леса и ГЛПМ филиала ФБУ "Рослесозащита" "ЦЗЛ Республики Дагестан"

Ф. И. О. Магандалиев М.М.

Подпись 

Дата составления документа: 26.10.2021

ВЕДОМОСТЬ ПЕРЕЧЕТА ДЕРЕВЬЕВ

(для сплошного, ленточного и перечеа на круговых площадках постоянного радиуса)

Итоговая ведомость по насаждению - 10С

Кнас = 2,62 сильно ослабленное

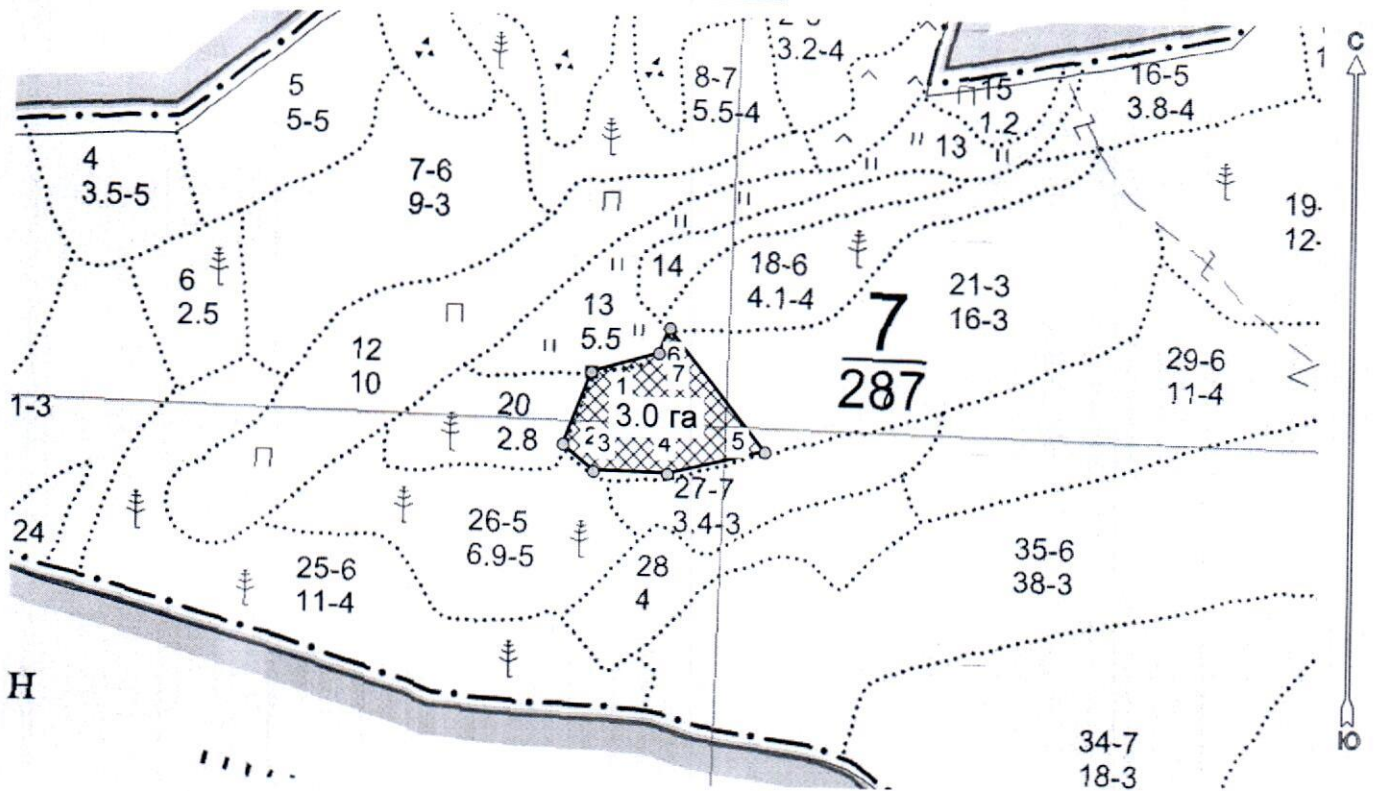
Ступени толщины, см	Количество деревьев по категориям состояния, шт																											Всего				
	I			II			III			IV			Va			Vб			Vв			Vг			Vд			Ve			шт. / м²	в т.ч. подлежат рубке, %
	Н	З	О	Н	З	О	Н	З	О	Н	З	О	Н	З	О	Н	З	О	Н	З	О	Н	З	О	Н	З	О					
7	2	3		4	5	6	7	8	9	10	11	12	13	14	15	16	17	18	19	20	21	22	23	24	25	26	27	28	29			
8																												-	-			
12																												-	-			
16	8					2																						10 / 1,77	-			
20	5																		1									6 / 1,74	16,7			
24			2																									5 / 2,2	60,0			
28	8					1		2											2			4			3			20 / 12,6	45,0			
32			4			1		3											5			5						18 / 15,48	55,6			
36	8		5			2													2						1			18 / 20,16	16,7			
40	6		3																									9 / 12,87	-			
44	1																											1 / 1,77	-			
48																												-	-			
52																												-	-			
56																												-	-			
60																												-	-			
64																												-	-			
68																												-	-			
72																												-	-			
76																												-	-			
80																												-	-			
84																												-	-			
88																												-	-			
92																												-	-			
96																												-	-			
100																												-	-			
Итого	36	-	14	-	6	-	5	-	-	-	-	-	-	-	-	-	-	-	10	-	-	11	-	-	5	-	-	87	26			
запас, м³	27,22	-	14,21	-	4,084	-	3,84	-	-	-	-	-	-	-	-	-	-	-	8,09	-	-	7,7	-	-	3,45	-	-	68,59	19,24			
Итого, %	39,7	-	20,7	-	6,0	-	5,6	-	-	-	-	-	-	-	-	-	-	-	11,8	-	-	11,2	-	-	5,0	-	-	100	28,0			

Ступени толщины, см	Количество деревьев по категориям состояния, шт																											Всего				
	I			II			III			IV			Va			Vб			Vв			Vг			Vд			Ve			шт. / м²	в т.ч. подлежат рубке %
	Н	З	О	Н	З	О	Н	З	О	Н	З	О	Н	З	О	Н	З	О	Н	З	О	Н	З	О	Н	З	О					
7	2	3		4	5	6	7	8	9	10	11	12	13	14	15	16	17	18	19	20	21	22	23	24	25	26	27	28	29,0			
8																												-	-			
12																												-	-			
16	8					2																						10 / 1,77	-			
20	5																		1									6 / 1,74	16,7			
24			2																				2		1			5 / 2,2	60,0			
28	8					1		2											2			4			3			20 / 12,6	45,0			
32			4			1		3											5			5						18 / 15,48	55,6			
36	8		5			2													2						1			18 / 20,16	16,7			
40	6		3																									9 / 12,87	-			
44	1																											1 / 1,77	-			
48																												-	-			
52																												-	-			
56																												-	-			
60																												-	-			
64																												-	-			
68																												-	-			
72																												-	-			
76																												-	-			
80																												-	-			
84																												-	-			
88																												-	-			
92																												-	-			
96																												-	-			
100																												-	-			
Итого	36	-	14	-	6	-	5	-	-	-	-	-	-	-	-	-	-	-	10	-	-	11	-	-	5	-	-	87	26			
запас, м³	27,22	-	14,21	-	4,084	-	3,84	-	-	-	-	-	-	-	-	-	-	-	8,09	-	-	7,7	-	-	3,45	-	-	68,59	19,24			
Итого, %	39,7	-	20,7	-	6,0	-	5,6	-	-	-	-	-	-	-	-	-	-	-	11,8	-	-	11,2	-	-	5,0	-	-	100	28,1			

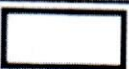


Абрис лесного участка с обозначенными границами

Субъект Российской Федерации. Республика Дагестан:
: Гунибское лесничество
: Унцукульское уч лесничество, лесной квартал № 7, таксационный выдел № 29,
площадь выдела 3.0 га. УНД

Масштаб 1:10000



Условные обозначения:

	границы назначаемых мероприятий
	поворотные точки
	схематическое расположение пробных площадей

Исполнитель: Магандалиев М М



начальник отдела ЗЛ и ГЛПМ

* в таблицах приведены магнитные углы
(магнитное склонение 0 / не задано)

ГИС «Лесные ресурсы» Формат 5
1999-2018. Все права защищены.

Экспликация или координаты поворотных точек лесосеки:

Общая площадь: 3.0 га

Эксплуатационная площадь: 3.0 га

Номера точек	Величина угла (Пр.внутр)	Координаты точки	Румбы линий/(азимуты)	Меры линий
1 - 2	ЮЗ 21.5° 250.0°	46° 38' 16"; 42° 43' 58";	ЮЗ 21.5°/(201.5°)	101.5
2 - 3		46° 38' 14"; 42° 43' 55";		
3 - 4	220.0°	46° 38' 16"; 42° 43' 54";	ЮВ 49.0°/(131.0°)	53.5
4 - 5	194.0°	46° 38' 20"; 42° 43' 54";	ЮВ 89.0°/(91.0°)	98.4
5 - 6	295.0°	46° 38' 26"; 42° 43' 55";	СВ 77.0°/(77.0°)	131.7
6 - 7	299.0°	46° 38' 20"; 42° 44' 00";	СЗ 38.0°/(322.0°)	204.8
7 - 1	129.0°	46° 38' 20"; 42° 43' 59";	ЮЗ 23.0°/(203.0°)	36.1
			ЮЗ 73.5°/(253.5°)	93.4

№ выдела	Сплошной пересчет					Координаты начала, конца и поворотных точек лент пересчета/центров круговых площадок пересчета	
	№	длина, м	ширина, м	радиус, м	площадь, га		
29	1			-	3.0	46° 38' 26"	42° 43' 55"
	2			-			
				Итого:	3.0		

Исполнитель: Магандалиев М М


начальник отдела ЗЛ и ГЛПМ

* в таблицах приведены магнитные углы
(магнитное склонение 0 / не задано)

ГИС «Лесные ресурсы» Formar 5
1999-2018. Все права защищены.

Дата : 27.09.2021

широта: 46°38'26"

долгота: 42°43'55"

Место проведения: *Гунибское лесничество, Унцукульское участковое лесничество, квартал: 7, выдел:29, площадь выдела: 11 га, лесопатологический выдел - №1, площадь ЛПВ - 3 га Уборка неликвидной*



ПРОТИВООРОЗИОННЫЕ ЛЕСА

Участковое лесничество: УНЦКУЛЬСКОЕ

№	Пло- вы- де- ла	Состав. подрост, по: ва, рельеф, особенн: ка о порослевом происх. Наимен. кат. ет. незалеж. земель: Хар. лесных культур Кадастров. оценка	по: Я- Воз- Ди: Кл: Гр: Бо:	Тип	Полн: Запас сырораств. ота : леса, дес. МЗ	Кл: Запас на выделе, дес. МЗ	ас:	с : су- ре- еди- захламлени. Хозяйственные	хо- нич- по : сто- длин : мероприятия	ва : на : сос- ва : де- рн : ста- ос : ро- вида :
18	4,1 10С	склон ЮЗ-40 1 21 С	115 21 34 6 4 4	СХДСГ , 6 С1	20 82	82 1				
19	12,0 10С	подрост: 10С (25) 6,0 м, 7,0 тыс.шт/га склон СЗ-15 1 21 С	115 21 32 6 4 4	СХДСГ , 6 С1	22 264	264 1 12				ВНБ. САНР. 1 ОЧ
20	2,8 10С	подрост: 10С (30) 6,0 м, 8,0 тыс.шт/га подлесок: ШП РЕДКИЙ склон СЗ-20 повреждение ФИТОВРЕДИТЕЛИ, СОСНА ОБЫКНОВ., СЛАВАЯ, СТЕЛОВАЯ ГНИЛЬ 1 21 С	115 21 32 6 4 4	СХДСГ , 5 С1	18 50	50 1				
21	16,0 10С	подрост: 10С (30) 6,0 м, 6,0 тыс.шт/га подлесок: МЖ РЕДКИЙ склон З -25 1 14 С	60 14 18 3 2 3	СХДСГ , 8 С1	17 272	272 3				ПРОХ. РУБКА 10%
22	5,6	подлесок: ШП СР.ГУСТ склон СЗ-15 СКЛОНЫ КРУТНЫЕ 1 15 Г	110 15 26 11 4 5	СВЧСВ , 6 В2	17 221	155 3 13				
23	13,0	подлесок: ШП МЖ РЕДКИЙ склон С -60 7Г2ЛП1С ЛП С	16 30 17 30		44 4 22 3					
24	9	подлесок: МЖ РЕДКИЙ склон СЗ-45 СКЛОНЫ КРУТНЫЕ 1 15 С	95 15 30 5 3 5	СХДСГ , 4 С1	9 62	62 1				
25	11,0 10С	подрост: 10С (30) 6,0 м, 7,0 тыс.шт/га подлесок: ШП МЖ РЕДКИЙ склон СЗ-40 1 21 С	115 21 32 6 4 4	СХДСГ , 6 С1	26 286	286 1				
26	6,9 10С	подрост: 10С (15) 4,0 м, 4,0 тыс.шт/га подлесок: ШП РЕДКИЙ склон СЗ-15 1 22 С	130 22 32 7 4 3	СХДСГ , 5 С1	20 68	68 3 3				
27	3,4 10С	подлесок: МЖ РЕДКИЙ склон С -30 селекционная оценка: НОРМАЛЬНЫЕ 1 19 С	115 19 32 6 4 4	СХДСГ , 6 С1	23 253	253 1				
28	4,0	СКЛОНЫ КРУТНЫЕ склон СЗ-60 1 19 С	115 19 32 6 4 4	СХДСГ , 4 С1	13 36	36 1				
29	11,0 10С	склон СЗ-40 1 19 С	115 19 30 6 4 4	СХДСГ , 4	13 36	36 1				