

УТВЕРЖДАЮ:  
Должность \_\_\_\_\_  
Ф.И.О. \_\_\_\_\_  
Дата 30.07.2017



Акт  
лесопатологического обследования № 36н/18  
лесных насаждений ГКУ "Ногайское лесничество"  
Республика Дагестан

Способ лесопатологического обследования: Визуальный   
Инструментальный

Место проведения:

Участковое лесничество	Урочище (дача)	Квартал (кварталы)	Выдел (выделы)	Площадь, га
Ногайское	-	26	33	1,1

Противоэрозионные (ценные) леса (Приказ Рослесхоза от 25 декабря 2012 г. № 537 «Об отнесении лесов на территории Республики Дагестан к ценным лесам и установлении их границ»)

Лесопатологическое обследование проведено на общей площади 1,1 га.



3. Выборке подлежит **11,0 %** деревьев, в том числе:  
 ослабленных - \_\_ % (причины назначения) \_\_\_\_\_  
 сильно ослабленных - \_\_% (причины назначения) \_\_\_\_\_  
 усыхающих - \_\_% (причины назначения) \_\_\_\_\_  
 свежего сухостоя **8,3 %**,  
 в том числе: свежего ветровала - \_\_ %  
 свежего бурелома - \_\_ %  
 старого ветровала - \_\_ %  
 в том числе: старого бурелома - \_\_ %  
 старого сухостоя **2,7 %**.

4. Полнота лесного насаждения после уборки деревьев, подлежащих рубке, составит 0,27  
 что ниже критической.

Критическая полнота для данной категории лесных насаждений составляет 0,3

### 5. ЗАКЛЮЧЕНИЕ

С целью предотвращения негативных процессов или снижения ущерба от их воздействия назначено:

Участковое лесничество	Урочище (дача)	Квартал	Выдел	Площадь выдела, га	Вид мероприятия	Площадь мероприятия, га	Порода	Выбираемый запас на выдел, куб. м	Крайние сроки проведения
Ногайское	-	26	33	1,1	ЛПО	1,1	Лох	-	2021

**Насаждение с нарушенной устойчивостью, сильно ослабленное, площадь 1,1 га, полнота 0,3, состав насаждения 10.ЛХ, средневзвешенная категория состояния насаждения 3,14. Назначается ЛПО. В связи с возможностью снижения критической полноты для данной категории насаждения СОМ не рекомендуются.**

Ведомость перечета деревьев, назначенных в рубку, и абрис лесного участка прилагаются (приложение 2 и 3 к данному акту).

6. Меры по обеспечению возобновления: -

7. Мероприятия, необходимые для предупреждения повреждения или поражения смежных насаждений: не планируются

Сведения для расчёта понижающего коэффициента стоимости древесины: -

год образования старого сухостоя: **2012 - 2015**

основная причина повреждения древесины: **неблагоприятные условия произрастания**

Дата проведения обследований: 14.06. 2018г.      Дата составления: 21.06. 2018 г.

Исполнитель работ по проведению лесопатологического обследования:

Гаджиева Е. А.

Набиев Н. М.

Ведомость  
лесных участков с выявленными несоответствиями таксационным описаниям

Источник данных	Год проведения лесосурьейства	Номер квартала	Номер выдела	Площадь выдела, га	Целевое назначение лесов	Категория защитных лесов	Номер лесопатологического выдела	Площадь лесопатологического выдела, га	Таксационная характеристика										Заложено пробных площадей	
									состав	попорода	возраст, лет	средняя высота, м	средний диаметр, см	тип леса	тип условий место	полнота	бонитет	запас, куб. м/га	количество, шт.	общая площадь, га
ТО	2006	26	33	1,1	Защитные	Противопожарные леса	.	.	10ЛХ	Лох	27	3	8	СХСПП	А1	0,5	5А	10	1	1,1
Ф		26	33	1,1	Защитные	Противопожарные леса			10Лх	Лох	39	4	12	СХСПП	А1	0,3	5А	6	1	1,1

Примечание:  
ТО - таксационные описания  
Ф - фактическая характеристика лесного насаждения

Исполнитель работ по проведению лесопатологического обследования:  
Гаджиева Е. А.

Набиев Н. М.

Результаты проведения лесопатологического обследования  
лесных насаждений за июнь 2018 г.

Субъект Российской Федерации: Республика Дагестан. Лесничество (лесопарк): Ногайское.  
Участковое лесничество: Ногайское. Урочище (лесная дача):

1	2	3	4	5	6	7	Таксационная характеристика лесного насаждения										Распределение деревьев по категориям состояния, % от запаса										Назначенные мероприятия							
							8	9	10	11	12	13	14	15	16	17	18	19	20	21	22	23	24	25	26	27	28	29	30	31	32	33	34	
Номер квартала	Номер выдела	Площадь выдела, га	Целевое назначение лесов	Категория защитных лесов	Номер лесопатологического выдела	Площадь лесопатологического выдела, га	состав	порода	возраст	средняя высота, м	средний диаметр, см	тип леса	полнота	бонитет	запас, куб. м/га	число деревьев на пробе, шт.	без признаков ослабления	ослабленные	сильно ослабленные	усыхающие	свежий сухостой	старый сухостой	свежий ветровал	старый ветровал	свежий бурелом	старый бурелом	аварийные деревья	Признаки повреждения деревьев	Доля поврежденных деревьев, %	Причина ослабления, повреждения	Подожки рубке, %	вид	Назначенные мероприятия	
26	33	1,1	Защитные	Противорознозные леса		1,1	10Лх																										ЛПХ	1,1
																	67	2,5	32,6	24,3	29,6	8,3	2,7						73,1	810	11,0			
																67	2,5	32,6	24,3	29,6	8,3	2,7						73,1	810	10,9				

Показатели, не соответствующие таксационному описанию отмечаются "\*/". Расшифровка кодов причин и признаков указана в акте.  
Исполнитель работ по проведению лесопатологического обследования:

*Набиев Н. М.*

Набиев Н. М.

Гаджиева Е. А.  
Дата составления документа: 21.06.2018 г. Телефон: 8 (722)51-76-74

Ведомость перечета деревьев назначенных в рубку

ВРЕМЕННАЯ ПРОБНАЯ ПЛОЩАДЬ № \_\_\_\_\_

Субъект Российской Федерации: Республика Дагестан.

Лесничество (лесопарк): Ногайское. Квартал: 26. Выдел: 33.

Площадь: 1,1 га., Площадь мероприятия: 1,1 га.

Номер очага вредных организмов: б/н. Размер пробной площади: 1,1 га.

Таксационная характеристика:

тип леса: СХСТП; состав: 10Лх; возраст: 39 лет; бонитет: 5А.

полнота: 0,3; запас на га: 6; возобновление: отсутствует.

Время и причина ослабления лесного насаждения: неблагоприятные условия произрастания.

Причины повреждения: неблагоприятные условия произрастания (код 810). Данные причины определены по следующим признакам: усыхание от 1/4 до 1/2 ветвей в кроне прошлых лет (код 112), усыхание вершины свежее более 2/3 длины кроны (код 123), усыхание более 3/4 ветвей в кроне прошлых лет (код 114).

Тип очага вредных организмов: .

Фаза развития очага вредных организмов: .

Состояние лесного насаждения, намечаемые мероприятия:

Состояние насаждений: с нарушенной устойчивостью. СКС насаждения 3,14.

Намечаемое мероприятие: ЛПО

Исполнитель работ по проведению лесопатологического обследования:

Гаджиева Е. А.



Набиев Н. М.



Дата составления документа: 21.06. 2018 г. Телефон: 8 (722)51-76-74

ВЕДОМОСТЬ ПЕРЕЧЕТА ДЕРЕВЬЕВ

Порода I: Лх СКС породы: 3,14.

Ступени толщины см	Количество деревьев по категориям состояния, шт.															Всего деревьев по ступеням толщины			
	I		II		III		IV		V		VI		ветровал, бурелом			аварийные деревья		шт.	в том числе подлежат рубке, %
	НЗ	О	НЗ	О	НЗ	О	НЗ	О	НЗ	О	НЗ	О	НЗ	О	НЗ	О			
1	2	4	3	5	6	7	8	9	10	11	12	13	14	15	16	17	18	19	
8		8	4	9		5											26	7	
12	2	9	7	6		1											25	2	
16		3	3	5				1									9	2	
20		3	3	1		1											7	2	
-																			
-																			
-																			
-																			
-																			
-																			
Итого, шт.	2	19	17	21		7		1									67	12	
Итого, %	3	28	25	31		10		1									100	12	
Итого, куб.м.	0	2	2	2		1		0									6	11	
Итого, куб.м.	3	24	33	30		8		3									100	11	

ВЕДОМОСТЬ ПЕРЕЧЕТА ДЕРЕВЬЕВ

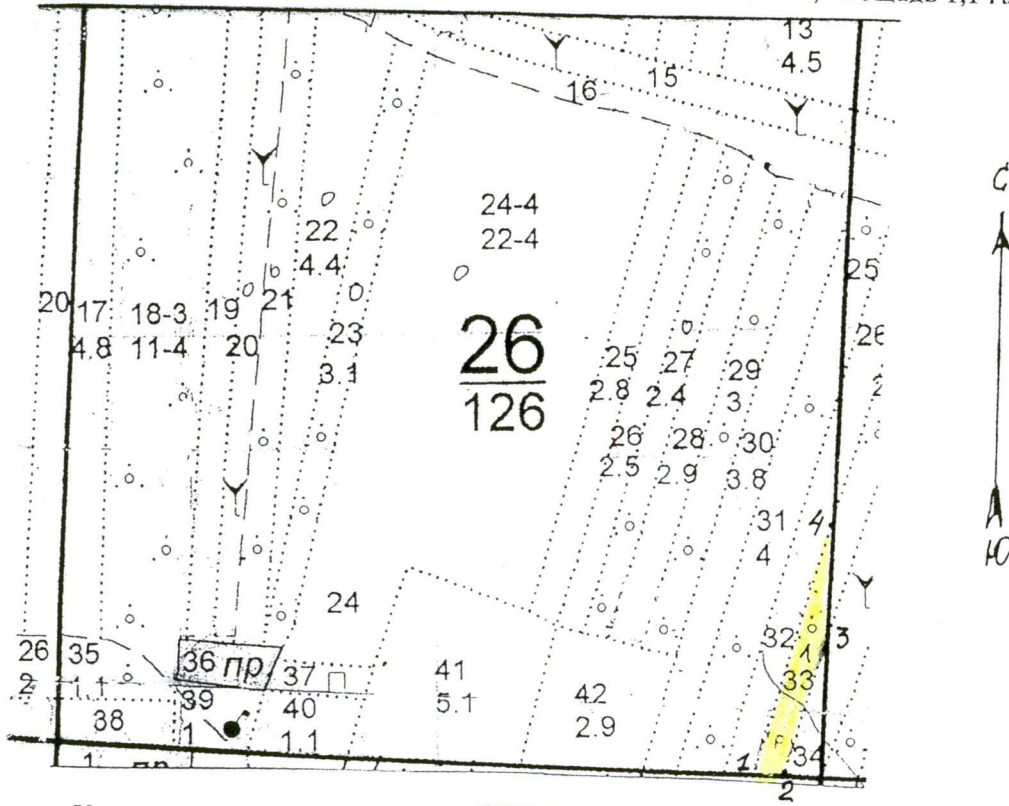
Итоговая ведомость по насаждению. СКС насаждения: 3,14.

Ступени толщины см	Количество деревьев по категориям состояния, шт.														Всего деревьев по ступеням толщины			
	I		II		III		IV		V		VI		ветровал, бурелом		аварийные деревья		шт.	в том числе подлежат рубке, %
	НЗ	О	НЗ	О	НЗ	О	НЗ	О	НЗ	О	НЗ	О	НЗ	О	НЗ	О		
1	2	3	4	5	6	7	8	9	10	11	12	13	14	15	16	17	18	19
8	4	4	8	9	6	1											26	7
12	2	7	9	6		1											25	2
16		3	5	5				1									9	2
20		3	2	1													7	2
-																		
-																		
-																		
-																		
-																		
-																		
Итого, шт	2	17	19	21	21	7		1									67	12
Итого, %	3	25	28	31	31	10		1									100	12
Итого, куб.м.	0	2	2	2	2	1		0									6	11
Итого, куб.м. %	3	33	24	30	30	8		3									100	11



Масштаб 1:10000

Абрис участка  
Республика Дагестан, Ногайское лесничество, Ногайское участковое  
лесничество, кв. 26 выд. 33, площадь 1,1 га



Условные обозначения

	Обследованный участок
	Номер точки
	Квартальный визир
	Граница выдела

N выдела	Ленты (круговой площадки) перече́та				
	Сплошной перечет	Длина, м	Ширина, м	Радиус, м	Площадь, га
33	Сплошной перечет				1,10

Номера точек	Координаты	Румбы линий	Длина, м
1->2	44,7610°/45,54206°		0
2->3	44,7608°/45,54234°		0
3->4	44,7697°/45,54277°		0
4->1	44,7772°/45,54291°		0
	-	-	-

Исполнитель работ по проведению лесопатологического обследования:

Гаджиева Е. А.

Дата составления документа: 21.06.2018 года. Телефон: 8 (722) 51-76-74.

4,0 10ЛХ 1 27 3 8 6 5А СХСТП 1 2 4 ртк N  
28 3 4 ,3 А1 2

ЗАП. ПАСТ. СКОТ

культуры-80 г., ВСПАШ. СПЛОШ., ПОСАДКА МЕХАНИЗИР., СОСТОЯНИЕ  
НЕУДОВЛЕТВОРИТЕЛЬНЫЕ, НЕБЛАГ. КЛИМАТ. ФАКТОРЫ  
ОЗУ: НАСАЖДЕН. 5А-5Б БОН.

32 лесные культуры

1,9 10ВМ 1 16 3 6 4 4 СХСТП 1 1 4  
3 3 ,3 А1 1

культуры-91 г., ВСПАШ. БОРОЗД., ПОСАДКА МЕХАНИЗИР.,  
РАЗМЕЩЕНИЕ 3,0\*1,5 м, 2200 шт/га, СОСТОЯНИЕ  
НЕУДОВЛЕТВОРИТЕЛЬНЫЕ, НЕБЛАГ. КЛИМАТ. ФАКТОРЫ

культуры-88 г., ВСПАШ. БОРОЗД., ПОСАДКА МЕХАНИЗИР.,  
РАЗМЕЩЕНИЕ 3,0\*1,5 м, 2200 шт/га, СОСТОЯНИЕ ПОГИВШИЕ,  
ДОМАШНИМИ ЖИВОТНЫМИ  
ОЗУ: УЧ-КИ ЛЕСА НА РАЗМЫВ. ВЫВЕТРИВАЕМ. ГРУНТАХ

33 лесные культуры

1,1 10ЛХ 1 27 3 8 6 5А СХСТП 1 1 4  
3 4 ,5 А1 1

культуры-80 г., ВСПАШ. СПЛОШ., ПОСАДКА МЕХАНИЗИР., СОСТОЯНИЕ  
УДОВЛЕТВОРИТЕЛЬНЫЕ  
ОЗУ: НАСАЖДЕН. 5А-5Б БОН.

34 лесные культуры

,5 10ВМ 1 16 3 6 4 4 СХСТП 1 4  
3 3 ,3 А1

культуры-91 г., ВСПАШ. СПЛОШ., ПОСАДКА РУЧНАЯ,  
РАЗМЕЩЕНИЕ 3,0\*1,5 м, 2200 шт/га, СОСТОЯНИЕ  
НЕУДОВЛЕТВОРИТЕЛЬНЫЕ, НЕБЛАГ. КЛИМАТ. ФАКТОРЫ

культуры-90 г., ВСПАШ. СПЛОШ., ПОСАДКА РУЧНАЯ,  
РАЗМЕЩЕНИЕ 3,0\*1,5 м, 2200 шт/га, СОСТОЯНИЕ ПОГИВШИЕ,  
НЕБЛАГ. КЛИМАТ. ФАКТОРЫ

ОЗУ: УЧ-КИ ЛЕСА НА РАЗМЫВ. ВЫВЕТРИВАЕМ. ГРУНТАХ

35 лесные культуры

1,1 10ЛХ 1 15 3 6 3 4 СХСТП 1 1 4  
3 2 ,3 А1 1

культуры-92 г., ВСПАШ. БОРОЗД., ПОСАДКА РУЧНАЯ,  
РАЗМЕЩЕНИЕ 3,0\*1,5 м, 2200 шт/га, СОСТОЯНИЕ  
НЕУДОВЛЕТВОРИТЕЛЬНЫЕ, НЕБЛАГ. КЛИМАТ. ФАКТОРЫ

культуры-90 г., ВСПАШ. БОРОЗД., ПОСАДКА РУЧНАЯ,  
РАЗМЕЩЕНИЕ 3,0\*1,5 м, 2200 шт/га, СОСТОЯНИЕ ПОГИВШИЕ,  
НЕБЛАГ. КЛИМАТ. ФАКТОРЫ

ОЗУ: КУСТАРНИКИ, ТАЛЬНИКИ

36 ПРУД

,7

Утверждаю Гусейнов Гамма



Акт N \_\_\_\_\_

**несоответствия данных государственного лесного реестра натурному обследованию**

**с.Терекли-Мектеб**  
(населенный пункт)

25.07 2018 г.  
(дата)

Комиссия в составе: председатель Бакиев Рашидхан Ильясович – заместитель руководителя Ногайского лесничества, члены комиссии: Манкаев Арслан Сагиндыкович – участковый лесничий Ногайского участкового лесничества, Мансуров Кожрахмед Аджаихмедович – участковый лесничий Червлено-Бурунского участкового лесничества провели натурное обследование лесного участка, в целях определения санитарного и лесопатологического состояния лесов.

**При обследовании уточнены данные лесного реестра и установлено:**

1. Участок расположен в лесах Ногайского лесничества, в квартале № 26 выделе 33.

Субъект Российской Федерации: Республика Дагестан  
Муниципальный район: Ногайский

1. Подразделение лесов по целевому назначению: Защитные
2. Категория защитных лесов: Противозрозионные
3. Общая площадь участка 1,1 га,

в том числе:

лесных земель – 1,1 га

из них: покрытых лесной растительностью \_\_\_\_\_ га

не покрытых лесом \_\_\_\_\_ га

в том числе несомкнувшихся лесных культур \_\_\_\_\_ га

нелесных земель \_\_\_\_\_ га

из них: пашни \_\_\_\_\_ га

сенокосов \_\_\_\_\_ га

пастбищ \_\_\_\_\_ га

вод \_\_\_\_\_ га

прочих земель \_\_\_\_\_ га.

4. Таксационное описание по материалам государственного лесного реестра:

Наименование лесничества	N квартала	N выдела	Площадь, га	Состав насаждения	Класс возраста ---- возраст, лет	Бонитет	Полнота	Общий запас древесины, куб. м
Ногайское	26	33	1,1	10ЛХ	6/27	5А	0,5	10
<b>Итого</b>			<b>1,1</b>					<b>10</b>

5. Таксационное описание по результатам обследования

Наименование лесничества	№ квартала	№ выдела	Площадь, га	Состав насаждения	Класс возраста ---- возраст, лет	Бонитет	Полнота	Общий запас древесины, куб. м
Ногайское	26	33	1,1	10ЛХ	8/39	5А	0,3	6
<b>Итого</b>			<b>1,1</b>					<b>6</b>

6. Участок имеет особо защитное значение, выражающееся в следующем: не имеет (имеет или не имеет)

7. Лесохозяйственные особенности участка:

8. При составлении акта сделаны следующие замечания и предложения:

Лица, проводившие обследование:

Бакиев Р. И.  
(Ф.И.О., подпись)

Манкаев А. С.  
(Ф.И.О., подпись)

Мансуров К. А.  
(Ф.И.О., подпись)