

УТВЕРЖДАЮ:
Врио председателя Комитета по лесному хозяйству
Республики Дагестан
В.И. Абдулхамидов

Дата _____



Акт
лесопатологического обследования № 25/307/2/2020
лесных насаждений Кизлярское лесничество
Республика Дагестан

Способ лесопатологического обследования: Визуальное
Инструментальное V

Место проведения:

Участковое лесничество	Урочище (дача)	Квартал (кварталы)	Выдел (выделы)	Площадь, га
Ново-Романовское	-	5	15	2

Лесопатологическое обследование проведено на общей площади 2 га.

2. Инструментальное обследование лесного участка.

Уч. лесничество: Ново-Романовское, участок: - Кв. 5 выд. 15 ЛП выдел: .

2.1. Фактическая таксационная характеристика лесного насаждения не соответствует таксационному описанию. Причины несоответствия:
давность лесоустройства 10 и более лет.

Ведомость лесных участков с выявленными несоответствиями таксационным описаниям приведена в приложении 1 к данному Акту.

2.2. Состояние насаждений: . с утраченной устойчивостью V
 с нарушенной устойчивостью

Причины повреждения: гнили ствольные (код 350), изменение уровня грунтовых вод под антропогенным воздействием (код 774), погодные условия (код 820), неблагоприятные условия произрастания (код 810). Данные причины определены по следующим признакам: наличие гнили (код 832), усыхание вершины пр. лет более 2/3 длины кроны (код 133), усыхание от 1/4 до 1/2 ветвей в кроне прошлых лет (код 112).

Заселено (отработано) стволовыми вредителями:

Вид вредителя	Порода	Встречаемость (% заселенных деревьев)	Степень заселения лесного насаждения (слабая, средняя, сильная)
-	-	-	-
-	-	-	-
-	-	-	-
-	-	-	-
-	-	-	-
-	-	-	-

Повреждено огнем:

Вид пожара	Порода	Состояние корневых лап		Состояние корневой шейки		Подсушивание луба	
		процент поврежденных огнем корней	процент деревьев с данным повреждением	ожог корневой шейки по окружности (1/4; 2/4; 3/4; более 3/4)	процент деревьев с данным повреждением	по окружности (1/4; 2/4; 3/4; более 3/4)	процент деревьев с данным повреждением
-	-	-	-	-	-	-	-
-	-	-	-	-	-	-	-
-	-	-	-	-	-	-	-
-	-	-	-	-	-	-	-
-	-	-	-	-	-	-	-
-	-	-	-	-	-	-	-
-	-	-	-	-	-	-	-

Поражено болезнями:

Вид болезни	Порода	Встречаемость (% пораженных деревьев)	Степень заселения лесного насаждения (слабая, средняя, сильная)
ствольные гнили	Д	100,00	сильная
-	-	-	-
-	-	-	-
-	-	-	-
-	-	-	-

2.3. Выборке подлежит 68,8 % деревьев по запасу,

в том числе:

- ослабленных 0 %,
- сильно ослабленных 0 %,
- усыхающих 0 %,
- свежего сухостоя 13,1 %,
- свежего ветровала 0 %,
- свежего бурелома 0 %,
- старого сухостоя 11,5 %,
- старого ветровала 44,2 %,
- старого бурелома 0 %,
- аварийных 0 %.

2.4. Полнота лесного насаждения после уборки деревьев, подлежащих рубке, составит 0. Критическая полнота для данной категории лесных насаждений составляет не лимитируется.

ЗАКЛЮЧЕНИЕ

С целью предотвращения негативных процессов или снижения ущерба от их воздействия назначено:

Участковое лесничество	Урочище (дача)	Квартал	Выдел	Площадь выдела, га	Вид мероприятия	Площадь мероприятия, га	Порода	Выбираемый запас на выдел, куб. м	Крайние сроки проведения
Ново-Романовское	-	5	15	2	-	2	Д	4	2021 год

В выделе 15 площадью 2 га, состав 10Д, полнота: 0,1 (редина). Средневзвешенная категория состояния насаждения (СКС) составляет 4,51 - насаждение с утраченной устойчивостью, погибшие. Связи с тем, что запас на 1 га ниже 5 куб м проведение СОМ на данном выделе нецелесообразно.

Ведомость перечета деревьев, назначенных в рубку, и абрис лесного участка прилагаются (приложение 2 и 3 к данному акту).

Меры по обеспечению возобновления: лесные культуры.

Мероприятия, необходимые для предупреждения повреждения или поражения смежных насаждений: своевременное проведение проектируемых мероприятий.

Сведения для расчета степени повреждения:

год образования старого сухостоя: 2015-2016 гг

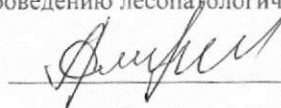
основная причина повреждения древесины:

Дата проведения обследований: 01.09.2020 года.

Дата составления: 11.09.2020

Исполнитель работ по проведению лесопатологического обследования:

Алиев Х.У.



Ведомость
лесных участков с выявленными несоответствиями таксационным описаниям

Источник данных	Год проведения обследования	Номер квартала	Номер выдела	Площадь выдела, га	Целевое назначение лесов	Категория защитных лесов	Номер лесопатологического выдела	Площадь лесопатологического выдела, га	Таксационная характеристика										Заложено пробных площадей			
									состав	порода	возраст, лет	средняя высота, м	средний диаметр, см	тип леса	тип условий место	полнота	бонитет	запас, куб. м/га	количество, шт.	общая площадь, га		
ТО	2005	5	15	2	Защитные	Леса, расположенные в луговых, полупустынных, лесостепных, лесотундровых зонах, степях, горах	0	2		10Дч	Дуб	60	14	24	СВДЧП	Д2П	0,4	3	60		1	2
Ф	2020	5	15	2	Защитные	Леса, расположенные в луговых, полупустынных, лесостепных, лесотундровых зонах, степях, горах	0	2		10Д	Дуб	75	12	26	СВДЧП	Д2П	0,1	3	3		1	2

Примечание:
ТО - таксационные описания
Ф - фактическая характеристика лесного насаждения
Исполнитель работ по проведению лесопатологического обследования:

Алиев Х.У. 

Ведомость перечета деревьев назначенных в рубку

ВРЕМЕННАЯ ПРОБНАЯ ПЛОЩАДЬ

Субъект Российской Федерации: Республика Дагестан.

Лесничество (лесопарк): Кизлярское. Квартал: 5. Выдел: 15.

Площадь: 2 га., Площадь мероприятия: 2 га.

Номер очага вредных организмов: б/н. Размер пробной площади: 2 га.

Таксационная характеристика:

тип леса: СВДЧП; состав: 10Д; возраст: 75* лет; бонитет: 3.

полнота: 0,1; запас на га: 3 возобновление: отсутствует.

Время и причина ослабления лесного насаждения:

Причины повреждения: гнили стволовые (код 350), изменение уровня грунтовых вод под антропогенным воздействием (код 774), погодные условия (код 820), неблагоприятные условия произрастания (код 810). Данные причины определены по следующим признакам: наличие гнили (код 832), усыхание вершины пр. лет более 2/3 длины кроны (код 133), усыхание от 1/4 до 1/2 ветвей в кроне прошлых лет (код 112).

Тип очага вредных организмов: -.

Фаза развития очага вредных организмов: -.

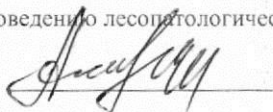
Состояние лесного насаждения, намечаемые мероприятия:

Состояние насаждений: с нарушенной устойчивостью. СКС насаждения 4,51.

Намечаемое мероприятие: -

Исполнитель работ по проведению лесопатологического обследования:

Алиев Х.У.



Дата составления документа: 11.09.2020 года. Тел. 8 (722) 51-76-74

ВЕДОМОСТЬ ПЕРЕЧЕТА ДЕРЕВЬЕВ

Порода: Д СКС породы: 4,29.

Ступени толщины см	Количество деревьев по категориям состояния, шт.																Всего деревьев по ступеням толщины	
	I	II	III	IV		V		VI			ветровал, бурелом			аварийные деревья			шт.	в том числе подлежат рубке, %
				НЗ	З	НЗ	З	НЗ	З	О	НЗ	З	О	НЗ	З	О		
1	2	3	4	5	6	7	8	9	10	11	12	13	14	15	16	17	18	19
20						1											1	10,0
24		1				1											2	10,0
28			2					1				4					7	50,0
-																		
-																		
-																		
-																		
-																		
-																		
итого, шт		1	2			2		1				4					10	7
итого, %		10,0	20,0			20,0		10,0				40,0					100,0	70,0
итого, куб м.		0,5	1,4			0,8		0,7				2,7					6,1	4,2
итого, куб.%		8,2	23,0			13,1		11,5				44,2					100,0	68,8

ВЕДОМОСТЬ ПЕРЕЧЕТА ДЕРЕВЬЕВ

Итоговая ведомость по насаждению. СКС насаждения: 4.31.

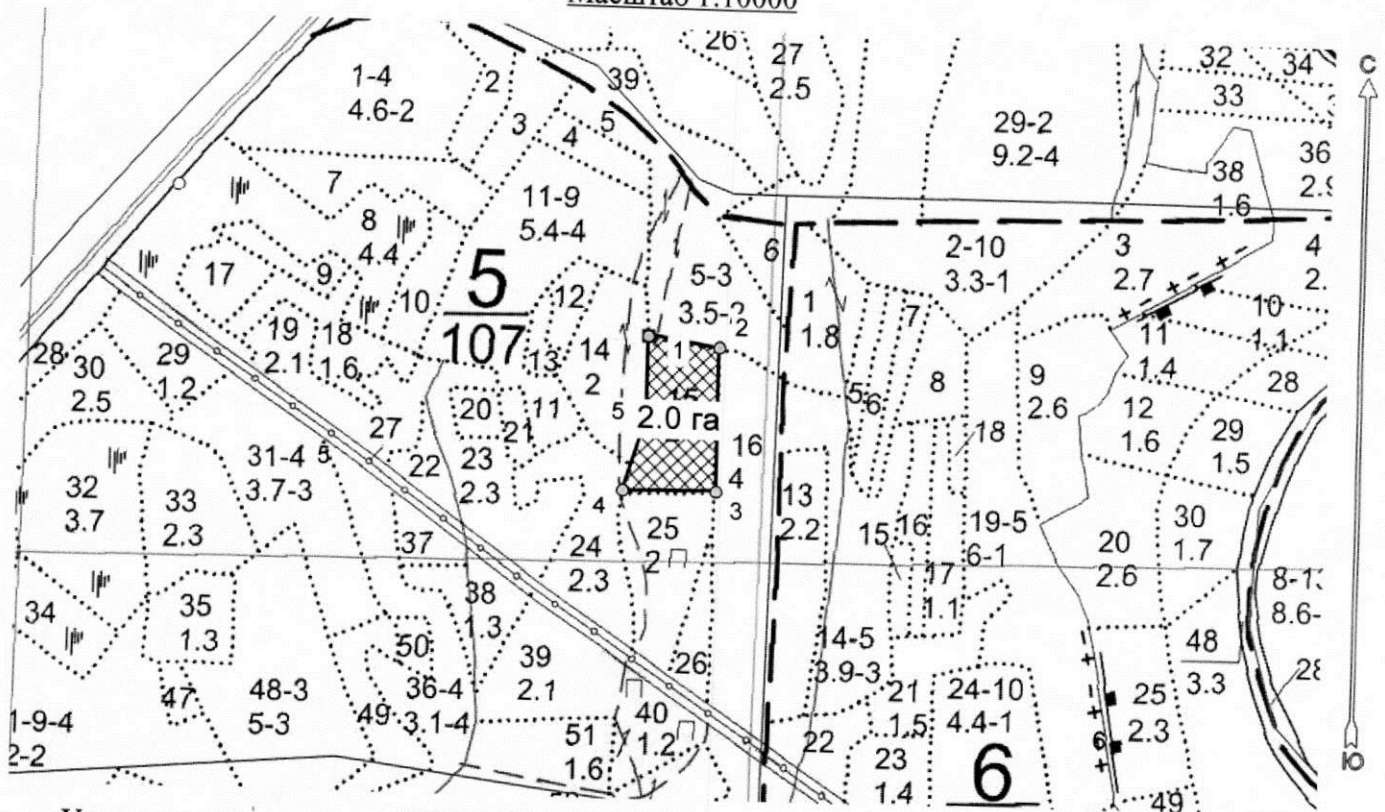
Ступени толщин ы см	Количество деревьев по категориям состояния, шт.																Всего деревьев по ступеням толщины	
	I	II	III	IV		V		VI			ветровал, бурелом			аварийные деревья			шт.	в том числе подлежат рубке, %
				НЗ	З	НЗ	З	НЗ	З	О	НЗ	З	О	НЗ	З	О		
1	2	3	4	5	6	7	8	9	10	11	12	13	14	15	16	17	18	19
20						1											1	10
24		1				1											2	10
28			2					1			4						7	50
-																		
-																		
-																		
-																		
-																		
-																		
итого, шт.		1	2			2		1			4						10	7
итого, %		10	20			20		10			40						100	70
итого, куб.м.		0,5	1,4			0,8		0,7			2,7						6,1	4,2
итого, куб.%		8,2	23			13,1		11,5			44,2						100	68,8





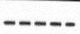
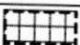
Абрис участка
с обозначенными границами участка лесного фонда, предоставляемого
для лесопользования

Месторасположение лесосеки: Республика Дагестан
Юридическое лицо, ведущее лесное хозяйство: Кизлярское лесничество
Структурное подразделение юридического лица, ведущего лесное хозяйство:
Ново-Романовское уч лесничество, лесной квартал № 5, таксационный выдел №
15, площадь лесосеки 2.0 га.

Масштаб 1:10000



Условные обозначения:

	Лесосеки
	Привязки
	Привязки неэксплуат. площадей
	Неэксплуатационные участки

Магандалиев М М:

(должность, фамилия, инициалы, дата, подпись)

* в таблицах приведены магнитные углы
(магнитное склонение 0 / не задано)

ГИС «Лесные ресурсы» Фотмар 5
1999-2018. Все права защищены.

Экспликация или координаты поворотных точек лесосеки:

Общая площадь: 2.0 га

Эксплуатационная площадь: 2.0 га

Номера точек	Величина угла (Пр.внутр)	Координаты точки	Румбы линий/(азимуты)	Меры линий
1 - 2	ЮВ 82.0° 97.5°	46° 40' 07"; 43° 58' 02";	ЮВ 82.0°/(98.0°)	95.6
2 - 3		46° 40' 11"; 43° 58' 01";		
3 - 4	90.5°	46° 40' 11"; 43° 57' 55";	ЮЗ 0.5°/(180.5°)	192.2
4 - 5	73.0°	46° 40' 05"; 43° 57' 55";	ЮЗ 89.5°/(269.5°)	124.0
5 - 1	196.0°	46° 40' 07"; 43° 57' 58";	СВ 16.5°/(16.5°)	102.1
			СВ 0.5°/(0.5°)	108.1

Магандалиев М М:



(должность, фамилия, инициалы, дата, подпись)

* в таблицах приведены магнитные углы
(магнитное склонение 0 / не задано)

ГИС «Лесные ресурсы» Formap 5
1999-2018. Все права защищены.

Участковое лесничество: НОВО-РОКСАНОВСКОЕ		ЛЕСА, РАСПОЛ. В СТЕПЯХ, ГОРАХ И ДР.		Квартал 5
1	2	3	4: 5 : 6 : 7 : 8 : 9:10:11:12:	13 : 14 : 15 : 16 : 17 :18: 19 : 20 : 21 : 22 : 23 : 24
<p>озу: Уч-ки СПЕЛОГО ЛЕСА С ЗАПАСОМ МЕНЕЕ 50 КВМ.</p>				
12	5	лесные культуры	1 10 ТК 12 10 12 3 2 3	ВЛТ , 3 2 1 1 ДЗП
культуры-95 г., ВСПАШ.БОРОЗД., ПОСАДКА МЕХАНИЗИР., размещение 3,0*1,0 м, 3300 шт/га, состояние НЕУДОВЛЕТВОРИТЕЛЬНЫЕ, ЗАСУХА				
13	4	лесные культуры	1 10 ТК 12 10 12 3 2 3	ВЛТ , 3 2 1 1 ДЗП
культуры-95 г., ВСПАШ.БОРОЗД., ПОСАДКА МЕХАНИЗИР., размещение 3,0*1,0 м, 3300 шт/га, состояние НЕУДОВЛЕТВОРИТЕЛЬНЫЕ, ЗАСУХА				
14	2,0	лесные культуры	1 12 ТБ 25 12 18 5 3 4	СВДЧП , 4 8 16 16 3 2 ДЗП
культуры-82 г., ВСПАШ.БОРОЗД., ПОСАДКА МЕХАНИЗИР., состояние НЕУДОВЛЕТВОРИТЕЛЬНЫЕ, ЗАСУХА				
15	2,0	10ДЧ	1 14 ДЧ 60 14 24 3 2 3	СВДЧП , 4 6 12 12 ДЗП
16	4,0	лесные культуры	1 14 А 49 14 14 10 4 3	СВДЧП , 6 9 36 36 4 4 ДЗП
культуры-58 г., ВСПАШ.БОРОЗД., ПОСАДКА МЕХАНИЗИР., состояние УДОВЛЕТВОРИТЕЛЬНЫЕ				
НАСАЖДЕНИЕ СУХОВЕРШНИТ				
17	9	культуры с культ. под пол. леса	1 8 ЯО 39 8 10 2 1 4	СВДЧП , 3 2 1 1 4 1 10А 2 3 А 17 3 6 1 2 подлесок: ТРН ГУСТОЙ
культуры-68 г., ВСПАШ.БОРОЗД., ПОСАДКА МЕХАНИЗИР., состояние НЕУДОВЛЕТВОРИТЕЛЬНЫЕ, НЕБЛАГ. КЛИМАТ. ФАКТОРЫ				
90 г., ВСПАШ.БОРОЗД., ПОСАДКА РУЧНАЯ, размещение 3,0*1,0 м, 3300 шт/га, состояние НЕУДОВЛЕТВОРИТЕЛЬНЫЕ, ЗАСУХА				
НАСАЖДЕНИЕ СУХОВЕРШНИТ				
18	1,6	лесные культуры	1 3 А 10 3 4 2 1 2	СВДЧП , 4 1 1 1 1 10А ДЗП
культуры-92 г., ВСПАШ.БОРОЗД., ПОСАДКА МЕХАНИЗИР., размещение 3,0*1,0 м, 3300 шт/га, состояние ПОГИБШИЕ, НЕБЛАГ. КЛИМАТ. ФАКТОРЫ				
97 г., ВСПАШ.БОРОЗД., ПОСАДКА МЕХАНИЗИР., размещение 3,0*1,0 м, 3300 шт/га, состояние НЕУДОВЛЕТВОРИТЕЛЬНЫЕ, ЗАСУХА				
19	2,1	лесные культуры	1 7 А 9 7 10 2 1 1А	СВДЧП , 4 2 3 3 2 10А+ЯО ЯО 49 ДЗП
культуры-98 г., ВСПАШ.БОРОЗД., ПОСАДКА МЕХАНИЗИР., размещение 3,0*1,0 м, 3300 шт/га, состояние НЕУДОВЛЕТВОРИТЕЛЬНЫЕ, ЗАСУХА				
20	4	СОЛОНЦЫ		
21	4	лесные культуры	1 10 ТК 12 10 12 3 2 3	ВЛТ , 3 2 1 1 1 10ТК ДЗП
культуры-95 г., ВСПАШ.БОРОЗД., ПОСАДКА МЕХАНИЗИР., размещение 3,0*1,0 м, 3300 шт/га, состояние НЕУДОВЛЕТВОРИТЕЛЬНЫЕ, ЗАСУХА				
22	6	лесные культуры	1 4 А 15 4 6 3 2 3	СВДЧП , 3 1 1 10А ДЗП
культуры-92 г., ВСПАШ.БОРОЗД., ПОСАДКА МЕХАНИЗИР., размещение 3,0*1,0 м, 3300 шт/га, состояние НЕУДОВЛЕТВОРИТЕЛЬНЫЕ, ЗАСУХА				
23	2,3	лесные культуры	1 4 А 15 4 4 3 2 4	СВДЧП , 3 1 1 1 10А ДЗП
культуры-92 г., ВСПАШ.БОРОЗД., ПОСАДКА МЕХАНИЗИР., размещение 3,0*1,0 м, 3300 шт/га, состояние НЕУДОВЛЕТВОРИТЕЛЬНЫЕ, ЗАСУХА				