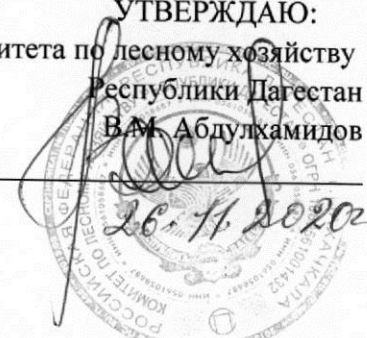


Приложение 2  
к приказу Минприроды России  
от 16.09.2016 N 480

УТВЕРЖДАЮ:  
Врио председателя Комитета по лесному хозяйству  
Республики Дагестан  
В.М. Абдулхамидов

Дата

  
26.11.2020

Акт  
лесопатологического обследования № 2/75/305/2020  
лесных насаждений ГКУ РД Казбековское лесничество  
Республика Дагестан

Способ лесопатологического обследования: Визуальное  
Инструментальное V

Место проведения:

Участковое лесничество	Урочище (дача)	Квартал (кварталы)	Выдел (выделы)	Площадь, га
Казбековское	-	75	13	23

Лесопатологическое обследование проведено на общей площади 23 га.

2. Инструментальное обследование лесного участка.

Уч. лесничество: Казбековское, участок: - Кв. 75 выд. 13 ЛП выдел: -.

2.1. Фактическая таксационная характеристика лесного насаждения не соответствует таксационному описанию. Причины несоответствия:  
давность лесоустройства 10 и более лет.

Ведомость лесных участков с выявленными несоответствиями таксационным описаниям приведена в приложении 1 к данному Акту.

2.2. Состояние насаждений: с нарушенной устойчивостью.  
с утраченной устойчивостью.

V

Причины повреждения: межвидовая конкуренция (код 610) воздействия сильных ветров прошлых лет, повлекшие наклон более 10°, изгиб или вывал деревьев (код 821), воздействия шквалистых и ураганных ветров прошлых лет, повлекшие слом стволов деревьев (код 822), гнили стволовые (код 350), повреждение (заселено или отработано) стволовыми вредителями (код 300). Данные причины определены по следующим признакам: механические повреждения обрыв корней (вывал) прошлых лет (код 206), отработано >3/4 окр.ствола под кроной (код 614), наличие плодовых тел на стволе (код 801), механические повреждения слом ствола под кроной пр. лет (код 218), усыхание вершины пр. лет более 2/3 длины кроны (код 133), усыхание от 1/4 до 1/2 ветвей в кроне прошлых лет (код 112).

Заселено (отработано) стволовыми вредителями:

Вид вредителя	Порода	Встречаемость (% заселенных деревьев)	Степень заселения лесного насаждения (слабая, средняя, сильная)
стволовые вредители	Кл	0 (отработано 20)	-
-	-	-	-
-	-	-	-
-	-	-	-
-	-	-	-
-	-	-	-

Повреждено огнем:

Вид пожара	Порода	Состояние корневых лап		Состояние корневой шейки		Подсушивание луба	
		процент поврежденных огнем корней	процент деревьев с данным повреждением	ожог корневой шейки по окружности (1/4; 2/4; 3/4; более 3/4)	процент деревьев с данным повреждением	по окружности (1/4; 2/4; 3/4; более 3/4)	процент деревьев с данным повреждением
-	-	-	-	-	-	-	-
		-	-	-	-	-	-
		-	-	-	-	-	-
		-	-	-	-	-	-
		-	-	-	-	-	-
		-	-	-	-	-	-
		-	-	-	-	-	-
		-	-	-	-	-	-

Поражено болезнями:

Вид болезни	Порода	Встречаемость (% пораженных деревьев)	Степень заселения лесного насаждения (слабая, средняя, сильная)
стволовые гнили	Ос	0,55	-
стволовые гнили	Кл	0,18	-
-	-	-	-
-	-	-	-

2.3. Выборке подлежит 8,7 % деревьев по запасу,

в том числе:

ослабленных 0 %,  
сильно ослабленных 0 %,  
усыхающих 0 %,  
свежего сухостоя 0 %,  
свежего ветровала 0 %,  
свежего бурелома 0 %,  
старого сухостоя 2 %,  
старого ветровала 4,7 %,  
старого бурелома 2 %,  
аварийных 0 %.

2.4. Полнота лесного насаждения после уборки деревьев, подлежащих рубке, составит 0,9.  
Критическая полнота для данной категории лесных насаждений составляет не лимитируется.

### ЗАКЛЮЧЕНИЕ

С целью предотвращения негативных процессов или снижения ущерба от их воздействия назначено:

Участковое лесничество	Урочище (дача)	Квартал	Выдел	Площадь выдела, га	Вид мероприятия	Площадь мероприятия, га	Порода	Выбираемый запас на выдел, куб. м	Крайние сроки проведения
Казбековское	-	75	13	23	УНД	23	Г	138	2021-2022
							Бк	92	
							Ос	400	
							Кл	9	
<b>ВСЕГО</b>				<b>23</b>		<b>23</b>	<b>639</b>		

В выделе 13 площадью 23 га, состав 6ГЗБк1Ос+Кл+Я, полнота 1,0. Средневзвешенная категория состояния насаждения (Кнас) равна 1,6 - насаждение с нарушенной устойчивостью, ослабленные. Назначается УНД. Выбираемый запас на выделе - 639 кубм.

Ведомость перечета деревьев, назначенных в рубку, и абрис лесного участка прилагаются (приложение 2 и 3 к данному акту).

Меры по обеспечению возобновления: естественное возобновление.

Мероприятия, необходимые для предупреждения повреждения или поражения смежных насаждений: своевременное проведение проектируемых мероприятий.

Сведения для расчета степени повреждения:  
год образования старого сухостоя: 2018 год.

основная причина повреждения древесины:

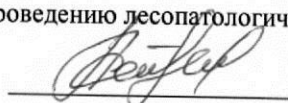
Воздействия шквалистых и ураганных ветров прошлых лет, повлекшие слом стволов деревьев (код 822).

Дата проведения обследований: 11.06.2020 года.

Дата составления документа: 21.06.2020 года.

Исполнитель работ по проведению лесопатологического обследования:

Алиев Х.У.





Результаты проведения лесопатологического обследования  
лесных насаждений за 11.06.2020 года.

Субъект Российской Федерации: Республика Дагестан. Лесничество (лесопарк): ГКУ РД Казбековское.  
Участковое лесничество: Казбековское. Урочище (лесная дача): -.

1	2	3	4	5	6	7	Таксационная характеристика лесного насаждения										Распределение деревьев по категориям состояния, % от запаса										Признаки повреждения деревьев		30	31	32	Назначенные мероприятия	
							8	9	10	11	12	13	14	15	16	17	18	19	20	21	22	23	24	25	26	27	28	29				30	31
Номер квартала	Номер выдела	Площадь выдела, га	Целевое назначение лесов	Категория защитных лесов	Номер лесопатологического выдела	Площадь выдела, га	состав	порода	возраст	средняя высота, м	средний диаметр, см	тип леса	полнота	бонитет	запас, куб. м/га	Число деревьев на пробе, шт.	без признаков ослабления	ослабленные	сильно ослабленные	усыхающие	свежий сухостой	старый сухостой	свежий ветровал	старый ветровал	свежий бурелом	старый бурелом	аварийные деревья	Признаки повреждения деревьев	Доля поврежденных деревьев, %	Причина ослабления поврежденных	Подлежит рубке, %	вид	площадь, га
75	13	23	Защитные	Леса, расположенные в пустынных, полупустынных, лесостепных, лесотундровых зонах, степях, горах	-	-	6ГЗбк1Ос+Кл+Я	Всего	80	20	22	СВС БК	1*	3	370*	515	67,7	21,5	2,0	0,1	2,0	4,7	2,0	2,0	2,0	2,0	2,0	206, 614, 801, 218, 300.	821, 822, 350, 300.	8,7	УИД	23	
							Г	-	-	24	-	-	-	-	192	313	65,4	27,7	2,9	0,2	2,8	1,0	2,8	2,8	2,8	2,8	614, 801, 206, 350, 821.	300, 610, 350, 821.	3,8	УИД			
							Бк	-	-	26	-	-	-	-	115	146	88,2	7,1	0,4	-	0,4	3,9	0,4	0,4	0,4	0,4	614, 821, 610, 350.	300, 610, 350.	4,3	УИД			
							Ос	-	-	28	-	-	-	-	52	49	34,0	26,0	2,7	-	1,8	21,2	14,3	14,3	14,3	14,3	206, 218, 801.	821, 822, 350.	37,3	УИД			
							Кл	-	-	-	-	-	-	-	7	5	47,8	45,7	-	-	6,5	-	-	-	-	-	614, 801.	350, 300.	6,5	УИД			
							Я	-	-	-	-	-	-	-	4	2	22,2	77,8	-	-	-	-	-	-	-	-	614, 801.	350, 300.	77,8	УИД			

Показатели, не соответствующие таксационному описанию отмечаются \*\*. Расшифровка кодов причин и признаков указана в акте.  
Исполнитель работ по проведению лесопатологического обследования:

Алиев Х.У.

Дата составления документа: 21.06.2020 года. Тел. 8 (967) 3998845

Ведомость перечета деревьев назначенных в рубку

ВРЕМЕННАЯ ПРОБНАЯ ПЛОЩАДЬ № 1, 2

Субъект Российской Федерации: Республика Дагестан.

Лесничество (лесопарк): ГКУ РД Казбековское. Квартал: 75. Выдел: 13.

Площадь: 23 га., Площадь мероприятия: 23 га.

Номер очага вредных организмов: б/н. Размер пробной площади: 0,65 га.

Таксационная характеристика:

тип леса: СВСБК; состав: 6ГЗБк1Ос+Кл+Я; возраст: 80\* лет; бонитет: 3.

полнота: 1; запас на га: 370; возобновление: благонадежное, состав: 5Бк3Ос2Г, 1,5 тыс.шт. на га.

Время и причина ослабления лесного насаждения:

Причины повреждения: межвидовая конкуренция (код 610) воздействия сильных ветров прошлых лет, повлекшие наклон более 10°, изгиб или вывал деревьев (код 821), воздействия шквалистых и ураганных ветров прошлых лет, повлекшие слом стволов деревьев (код 822), гнили ствольные (код 350), повреждение (заселено или отработано) ствольными вредителями (код 300). Данные причины определены по следующим признакам: механические повреждения обрыв корней (вывал) прошлых лет (код 206), отработано >3/4 окр.ствола под кроной (код 614), наличие плодовых тел на стволе (код 801), механические повреждения слом ствола под кроной пр. лет (код 218), усыхание вершины пр. лет более 2/3 длины кроны (код 133), усыхание от 1/4 до 1/2 ветвей в кроне прошлых лет (код 112).

Тип очага вредных организмов: -.

Фаза развития очага вредных организмов: -.

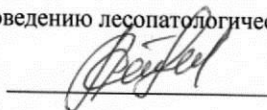
Состояние лесного насаждения, намечаемые мероприятия:

Состояние насаждений: с нарушенной устойчивостью. СКС насаждения 1,6.

Намечаемое мероприятие: УНД.

Исполнитель работ по проведению лесопатологического обследования:

Алиев Х.У.



Дата составления документа: 21.06.2020 года. Тел. 8 (967) 3998845

## ВЕДОМОСТЬ ПЕРЕЧЕТА ДЕРЕВЬЕВ

Оборотная сторона

Порода1: Г СКС породы: 1,49.

Ступени толщины см	Количество деревьев по категориям состояния, шт.																Всего деревьев по ступеням толщины	
	I	II	III	IV		V		VI			ветровал, бурелом			аварийные деревья			шт.	в том числе подлежат рубке, %
				НЗ	З	НЗ	З	НЗ	З	О	НЗ	З	О	НЗ	З	О		
1	2	3	4	5	6	7	8	9	10	11	12	13	14	15	16	17	18	19
8	12	2								11							25	3,5
12	23	12	4					1	5								45	1,9
16	11	7	3					1	10								32	3,5
20	84	21	5	1					3								114	1,0
24	34	11															45	
28	11	1															12	
32	20	2															22	
36	8	3	1										1				13	0,3
44		2															2	
более 44		3															3	
итого, шт	203	64	13	1				2	29				1				313	32
итого, %	64,9	20,4	4,2	0,3				0,6	9,3				0,3				100,0	10,2
итого, куб.м.	81,7	34,6	3,6	0,3				0,3	3,3				1,2				125,0	4,8
итого, куб.%	65,4	27,7	2,9	0,2				0,2	2,6				1,0				100,0	3,8

Порода2: Бк СКС породы: 1,25.

Ступени толщины см	Количество деревьев по категориям состояния, шт.																Всего деревьев по ступеням толщины	
	I	II	III	IV		V		VI			ветровал, бурелом			аварийные деревья			шт.	в том числе подлежат рубке, %
				НЗ	З	НЗ	З	НЗ	З	О	НЗ	З	О	НЗ	З	О		
1	2	3	4	5	6	7	8	9	10	11	12	13	14	15	16	17	18	19
8	20	2															22	
12	23	10	1							1							35	0,7
16	10	1	1							1							13	0,7
20	24	2															26	
24	10	1															11	
28	1	1															2	
32	13	1															15	0,7
36	8												1				8	
40	3	1															4	
более 40	9																10	0,7
итого, шт	121	19	2					2			1						146	4
итого, %	82,8	13	1,4					1,4			1,4						100	2,8
итого, куб.м.	66,2	5,3	0,3					0,3			2,9						75	3,2
итого, куб.%	88,2	7,1	0,4					0,4			3,9						100	4,3

Порода3: Ос СКС породы: 2,81.

Ступени толщины см	Количество деревьев по категориям состояния, шт.																Всего деревьев по ступеням толщины	
	I	II	III	IV		V		VI			ветровал, бурелом			аварийные деревья			шт.	в том числе подлежат рубке, %
				НЗ	З	НЗ	З	НЗ	З	О	НЗ	З	О	НЗ	З	О		
1	2	3	4	5	6	7	8	9	10	11	12	13	14	15	16	17	18	19
8	1																1	
16	2	1															3	
20	7	6						2									15	4,1
24	2	3									2						7	4,1
28	2																2	
32	5	3	1								2						11	4,1
36	1	1									1						3	2
40	1										3						4	6,1
44		1									2						3	4,1
более 44																		
итого, шт	21	15	1					2			10						49	12
итого, %	42,9	30,6	2					4,1			20,4						100	24,5
итого, куб.м.	11,4	8,7	0,9					0,6			11,9						33,5	12,5
итого, куб.%	34	26	2,7					1,8			35,5						100	37,3





ВЕДОМОСТЬ ПЕРЕЧЕТА ДЕРЕВЬЕВ

Итоговая ведомость по насаждению. СКС насаждения: 1,6.

Ступени толщины см	Количество деревьев по категориям состояния, шт.																	Всего деревьев по ступеням толщины								
	I			II			III			IV			V			VI			ветровал, бурелом			аварийные деревья			шт.	в том числе подлежат рубке, %
	1	2	3	1	2	3	1	2	3	НЗ	3	О	НЗ	3	О	НЗ	3	О	НЗ	3	О	НЗ	3	О		
1		2	3	4			5	6	8	7			9	10	11	12	13	14	15	16	17	18	19			
8	33	4										11										48	2,1			
12	46	22	5	5								6	1									80	1,4			
16	24	9	4	4								11	1									49	2,3			
20	115	29	5	5	1		1					4	2			2						156	1,2			
24	48	15		15																		65	0,4			
28	14	3		3																		17				
32	38	6	1	1												2		1				48	0,6			
36	17	4	1	1												1		1				24	0,4			
40	5	1		1												3						9	0,6			
более 40	9	7		7												2		1				19	0,6			
итого, шт	349	100	16	16	1		1					32	4			10		3				515	49			
итого, %	67,7	19,4	3,1	3,1	0,2		0,2					6,2	0,8			2		0,6				100	9,6			
итого, куб.м.	161,7	51,4	4,8	4,8	0,3		0,3					3,9	0,9			11,9		4,1				239	20,8			
итого, куб.%	67,7	21,5	2	2	0,1		0,1					1,6	0,4			5		1,7				100	8,7			



**Абрис участка  
с обозначенными границами участка лесного фонда, предоставляемого  
для лесопользования**

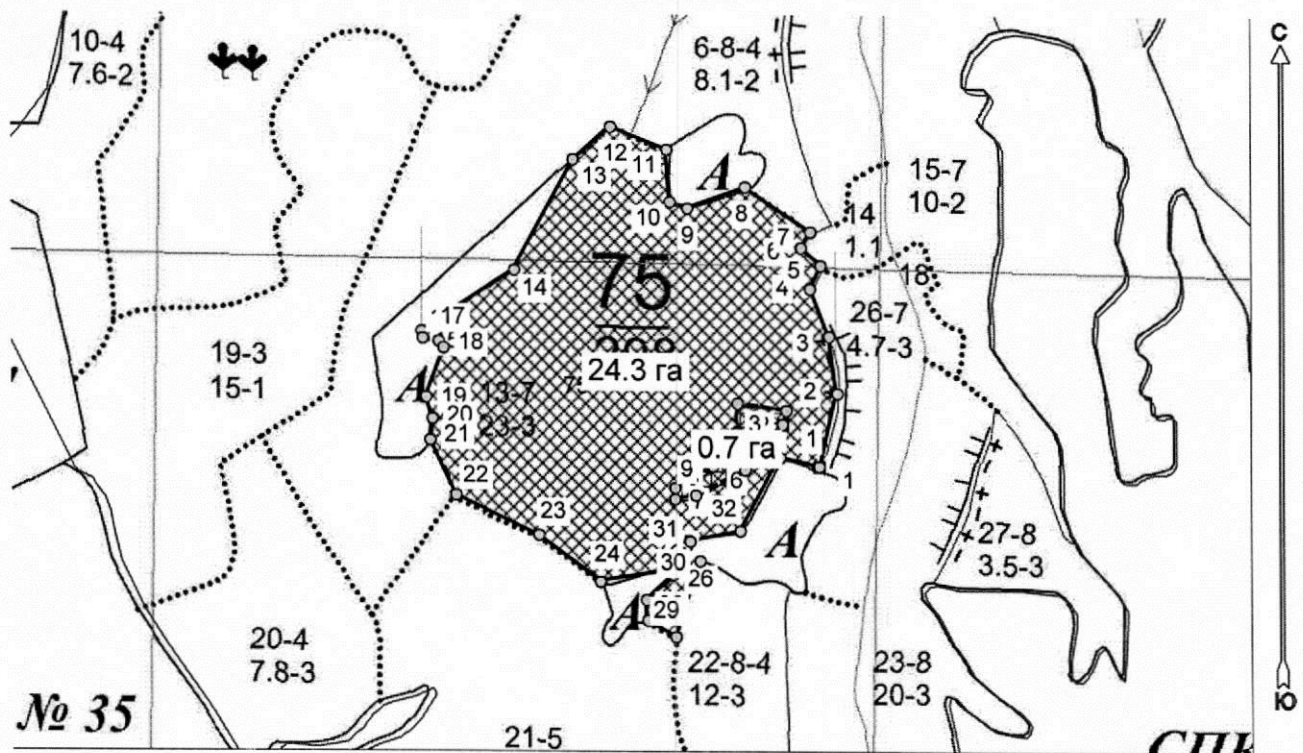
Месторасположение лесосеки: Республика Дагестан

Юридическое лицо, ведущее лесное хозяйство: Казбековское лесничество

Структурное подразделение юридического лица, ведущего лесное хозяйство:

Казбековское участковое лесничество, лесной квартал № 75, таксационный выдел № 13, площадь лесосеки 24.3 га.

Масштаб 1:10000



Условные обозначения:

	Лесосеки
	Привязки
	Привязки неэксплуат. площадей
	Неэксплуатационные участки

Магандалиев М М:

(должность, фамилия, инициалы, дата, подпись)

\* в таблицах приведены магнитные углы  
(магнитное склонение 0 / не задано (неэкспл. 0.0°))

ГИС «Лесные ресурсы» Formap 5  
1999-2018. Все права защищены.

Экспликация или координаты поворотных точек лесосеки:

Общая площадь: 24.3 га

Эксплуатационная площадь: 23.6 га

Номера точек	Величина угла (Пр.внутр)	Координаты точки	Румбы линий/(азимуты)	Меры линий
1 - 2	СВ 14.0°   202.5°	46° 32' 35"; 42° 59' 26";	СВ 14.0°/(14.0°)	103.4
2 - 3		46° 32' 36"; 42° 59' 29";		
3 - 4	193.5°	46° 32' 35"; 42° 59' 32";	СЗ 8.0°/(352.0°)	79.3
4 - 5	133.5°	46° 32' 34"; 42° 59' 34";	СЗ 22.0°/(338.0°)	70.5
5 - 6	252.5°	46° 32' 35"; 42° 59' 35";	СВ 24.5°/(24.5°)	35.5
6 - 7	101.0°	46° 32' 34"; 42° 59' 36";	СЗ 48.0°/(312.0°)	36.5
7 - 8	266.5°	46° 32' 34"; 42° 59' 36";	СВ 31.0°/(31.0°)	25.4
8 - 9	234.5°	46° 32' 30"; 42° 59' 38";	СЗ 55.5°/(304.5°)	110.0
9 - 10	140.0°	46° 32' 27"; 42° 59' 38";	ЮЗ 69.5°/(249.5°)	85.8
10 - 11	113.0°	46° 32' 26"; 42° 59' 38";	СЗ 70.5°/(289.5°)	26.0
11 - 12	245.0°	46° 32' 25"; 42° 59' 40";	СЗ 3.5°/(356.5°)	72.5
12 - 13	242.5°	46° 32' 22"; 42° 59' 41";	СЗ 68.0°/(292.0°)	84.8
13 - 14	201.0°	46° 32' 20"; 42° 59' 40";	ЮЗ 49.0°/(229.0°)	69.4
14 - 15	151.5°	46° 32' 16"; 42° 59' 35";	ЮЗ 28.0°/(208.0°)	173.3
15 - 16	247.0°	46° 32' 10"; 42° 59' 32";	ЮЗ 57.0°/(237.0°)	154.7
16 - 17	248.5°	46° 32' 10"; 42° 59' 32";	ЮВ 10.5°/(169.5°)	9.7
17 - 18	140.0°	46° 32' 11"; 42° 59' 32";	ЮВ 78.5°/(101.5°)	22.3
18 - 19	121.5°	46° 32' 12"; 42° 59' 31";	ЮВ 38.5°/(141.5°)	11.2
19 - 20	216.0°	46° 32' 11"; 42° 59' 29";	ЮЗ 19.5°/(199.5°)	72.3
20 - 21	156.5°	46° 32' 11"; 42° 59' 28";	ЮВ 16.5°/(163.5°)	30.9
21 - 22	212.0°	46° 32' 11"; 42° 59' 27";	ЮЗ 7.0°/(187.0°)	29.0
22 - 23	219.0°	46° 32' 12"; 42° 59' 25";	ЮВ 25.0°/(155.0°)	83.9
23 - 24	169.0°	46° 32' 18"; 42° 59' 23";	ЮВ 64.0°/(116.0°)	128.3
24 - 25	227.0°	46° 32' 21"; 42° 59' 21";	ЮВ 53.0°/(127.0°)	107.3
Магандалиев М.М.	СВ 80.0°/(80.0°)			99.5
25 - 26	109.0°	46° 32' 26"; 42° 59' 21";	ЮВ 29.0°/(151.0°)	9.0
26 - 27	103.0°	46° 32' 26"; 42° 59' 21";	ЮЗ 48.0°/(228.0°)	50.7

\* в таблицах приведены магнитные углы  
(магнитное склонение 0 / не задано (неэкспл. 0.0°))

(должность, фамилия, инициалы, дата, подпись)  
ИПС «Лесные ресурсы» Формат 5  
1999-2018. Все права защищены.

27 - 28	231.5°	46° 32' 24"; 42° 59' 20";	ЮВ 3.5°/(176.5°)	28.0
28 - 29	236.5°	46° 32' 24"; 42° 59' 19";	ЮВ 60.0°/(120.0°)	45.4
29 - 30	282.0°	46° 32' 26"; 42° 59' 18";	СВ 18.0°/(18.0°)	109.2
30 - 31	225.5°	46° 32' 27"; 42° 59' 22";	СЗ 27.5°/(332.5°)	30.4
31 - 32	74.5°	46° 32' 27"; 42° 59' 23";	СВ 78.0°/(78.0°)	71.6
32 - 33	229.5°	46° 32' 30"; 42° 59' 23";	СВ 28.5°/(28.5°)	116.4
33 - 1	106.0°	46° 32' 32"; 42° 59' 26";	ЮВ 77.5°/(102.5°)	55.6

Магандалиев М М:



(должность, фамилия, инициалы, дата, подпись)

\* в таблицах приведены магнитные углы  
(магнитное склонение 0 / не задано (неэкспл. 0.0°))

ГИС «Лесные ресурсы» Формат 5  
1999-2018. Все права защищены.

Неэксплуат. площадь 1: 0.7 га

Номера точек	Величина угла (Пр.внутр)	Координаты точки	Румбы линий/(азимуты)	Меры линий
1 - 2	СВ 15.5°   277.0°	46° 32' 33"; 42° 59' 28";	СВ 15.5°/(15.5°)	19.9
2 - 3		46° 32' 33"; 42° 59' 29";		
3 - 4	274.5°	46° 32' 30"; 42° 59' 29";	СЗ 82.0°/(278.0°)	68.9
4 - 5	114.5°	46° 32' 30"; 42° 59' 28";	ЮЗ 3.5°/(183.5°)	40.2
5 - 6	246.0°	46° 32' 28"; 42° 59' 27";	ЮЗ 69.0°/(249.0°)	31.8
6 - 7	122.0°	46° 32' 28"; 42° 59' 26";	ЮЗ 3.0°/(183.0°)	34.9
7 - 8	241.0°	46° 32' 26"; 42° 59' 25";	ЮЗ 61.0°/(241.0°)	61.1
8 - 9	280.5°	46° 32' 26"; 42° 59' 25";	ЮЗ 0.0°/(180.0°)	15.7
9 - 10	197.0°	46° 32' 27"; 42° 59' 25";	СВ 79.5°/(79.5°)	29.3
10 - 1	202.5°	46° 32' 30"; 42° 59' 26";	СВ 62.5°/(62.5°)	77.8
			СВ 40.0°/(40.0°)	81.2

\* в таблицах приведены магнитные углы  
(магнитное склонение 0 / не задано (неэкспл. 0.0°))

ГИС «Лесные ресурсы» Formar 5  
1999-2018. Все права защищены.

