

УТВЕРЖДАЮ:

Председатель Комитета по
лесному хозяйству Республики
Дагестан
должность
В.М. Абдулхамидов
фамилия, имя и отчество (при наличии)
8 ноября 2021 г.
дата

Акт

лесопатологического обследования № 12-315-2021

лесных насаждений Цумадинское (лесничество)
Республика Дагестан (субъект Российской Федерации)

Способ лесопатологического обследования: 1. Визуальный
2. Инструментальный

Место проведения:

Участковое лесничество	Урочище (дача)	Квартал	Выдел	Площадь выдела, га	Лесопатологический выдел	Площадь лесопатологического выдела, га
Цумадинское	-	13	7	2,5	-	-

Лесопатологическое обследование проведено на общей площади 2,5 га.

Кадастровый номер участка: _____
(для участков, предоставленных в постоянное (бессрочное) пользование, аренду)

Документ о праве пользования: _____
(тип документа о праве пользования, дата, номер, вид разрешенного использования)

2. Инструментальное (детальное) обследование лесных насаждений.

2.1 . Лесничество Цумадинское
Участковое лесничество Цумадинское
Урочище (дача) - Квартал 13 Выдел 7
Лесопатологический выдел -

Наличие ограничений или особенностей участка, влияющих на назначение СОМ:

имеется угроза увеличения пожарной опасности в лесах;

(отметка о наличии ООПТ, ОЗУ, водоохранной зоны, радиоактивного загрязнения лесов, угрозы возникновения очагов вредных организмов или пожарной опасности в лесах)

2.2. Фактическая таксационная характеристика лесного насаждения **не соответствует** таксационному описанию.

Причины несоответствия:

неравномерный состав и другие характеристики насаждения.

Ведомость лесных участков с выявленными несоответствиями таксационным описаниям приведена в приложении 1 к данному Акту.

2.3. Состояние насаждений:

устойчивое ($СКС < 1,50$)
с нарушенной устойчивостью ($СКС \geq 1,51 - \leq 4,50$)
с утраченной устойчивостью ($СКС \geq 4,51$)

2.4. Средневзвешенная категория состояния 2,54

Причины ослабления, повреждения насаждения:

воздействия тяжести снега, повлекшие сильный изгиб или слом стволов деревьев в прошлые годы (код 823); воздействия шквалистых и ураганных ветров прошлых лет, повлекшие слом стволов деревьев (код 822); воздействия сильных ветров прошлых лет, повлекшие наклон более 10° , изгиб или вывал деревьев (код 821). Данные причины определены по следующим признакам: механическое повреждение ветвей ($> 3/4$) прошлых лет; механическое повреждение ствола под кроной прошлых лет ($1/3 - 2/3$ окр. ств.); слом ствола под кроной прошлых лет; обрыв корней (вывал) прошлых лет.

2.5. Выборке подлежит 23,2 % деревьев по запасу, в том числе:

без признаков ослабления 0 %,
ослабленных 0 %,
сильно ослабленных 0 %,
усыхающих 5,3 %,
свежего сухостоя 0 %,
свежего ветровала 0 %,
свежего бурелома 0 %,
старого сухостоя 2,7 %,
старого ветровала 6,8 %,
старого бурелома 8,4 %.

Причины назначения: _____
Причины назначения: _____
Причины назначения: _____
Причины назначения: код 823

2.6. Полнота лесного насаждения после уборки деревьев, подлежащих рубке, составит: 0,3.

Критическая полнота для данной категории лесных насаждений и преобладающей породы составляет: 0,3

ЗАКЛЮЧЕНИЕ к инструментальному обследованию участка.

С целью предотвращения негативных процессов, снижения ущерба от их воздействия назначено: проведение ВСП на площади 2,5 га.

Участковое лесничество	Урочище (дача)	Квартал	Выдел	Площадь выдела, га	Лесопатологический выдел	Площадь лесопатологического выдела	Вид мероприятия	Площадь мероприятия, га	Породы	Доля выбираемой древесины по запасу, %	Рекомендуемый срок проведения мероприятия
1	2	3	4	5	6	7	8	9	10	11	12
Цумадинское	,	13	7	2,5	-	-	ВСП	2,5	С.	23,2	до 2023 года

Ведомость временной пробной площади и абрис участка прилагаются (приложение 2 и 3 к Акту).

РЕКОМЕНДАЦИИ по проведению мероприятий, не относящихся к мероприятиям по предупреждению распространения вредных организмов нет.

Дата проведения ЛПО: 04.10.2021 года.

Дата составления документа: 28.10.2021 года.

Исполнитель работ по проведению лесопатологического обследования

Фамилия, имя и отчество (при наличии) Исмаилов А.И.

Организация филиал ФБУ "Рослесозащита" - "ЦЗЛ Республики Дагестан"

Должность заместитель директора филиала

Подпись _____

Телефон 8(8722)517674

Ведомость

лесных участков с выявленными несоответствиями таксационным описаниям

Субъект Российской Федерации: _____

Республика Дагестан

Лесничество (лесопарк): _____

Цумадинское

Участковое лесничество: _____

Цумадинское

Урочище (лесная дача): _____

-

1	2	3	4	5	6	7	8	9	10	Таксационная характеристика								Заложено пробных площадей			
										11	12	13	14	15	16	17	18	19	20	21	
Год проведения лесосурьейства	Номер квартала	Номер выдела	Площадь выдела, га	Лесное назначение лесов	Категория защитных лесов	ОЗУ	Источник данных	Номер лесопатологического выдела	Площадь лесопатологического выдела, га	состав	попада	возраст, лет	средняя высота, м	средний диаметр, см	тип леса	полнота	бонитет	запас, куб. м/га	количество, шт.	Общая площадь, га	
2005	13	7	2,5	Защитные	Противопожарные леса	нет	ТО			10С	Сосна	60	10	16	СВЧСБ	0,4	5	70			
							Ф	2,5		10С	Сосна	76	15	22	СВЧСБ	0,4	5	100	1	0,27	

Условные обозначения

ТО - таксационные описания

Ф - фактическая характеристика лесного насаждения

Исполнитель работ по проведению лесопатологического обследования:

Фамилия, имя и отчество (при наличии)

Исмаилов А.И.

Подпись



ВРЕМЕННАЯ ПРОБНАЯ ПЛОЩАДЬ № 1

1.1 Субъект Российской Федерации: Республика Дагестан
Лесничество Цумадинское
Участковое лесничество: Цумадинское
Урочище (дача): -
Квартал 13 Выдел 7 Площадь выдела 2,5 га.
Лесопатологический выдел: - Площадь лесопатологического выдела 2,5 га.

1.2 Метод перече́та: ленточная пробная площадь.

Количество лент / площадок: 1
Размеры площадок (длина x ширина/радиус): 90x30 м.
Размер временной пробной площади: Размер временной пробной площади: 0,27 га.

1.3 Фактичекая таксационная характеристика насаждения:

Состав: 10С возраст 76 лет тип леса СВЧСБ
полнота 0,4 ; бонитет 5 ; запас на га 100 кбм.
возобновление отсутствует.

1.4 Номер очага вредных организмов: б/н.

Тип очага вредных организмов: -

Фаза развития очага вредных организмов: -

1.5 Причина ослабления, повреждения насаждения и время:

*воздействия тяжести снега, повлекшие сильный изгиб или слом стволов деревьев в прошлые годы (код 823); воздействия шквалистых и ураганных ветров прошлых лет, повлекшие слом стволов деревьев (код 822); воздействия сильных ветров прошлых лет, повлекшие наклон более 10°, изгиб или вывал деревьев (код 821).
Время повреждения: 2018-2020 гг. Состояние насаждения: сильно ослабленное,
Средневзвешенная категория состояния насаждения: 2,54.*

1.6 Назначенные мероприятия: ВСП.

Исполнитель работ по проведению лесопатологического обследования:

Фамилия, имя
и отчество (при наличии) Исмаилов А.И. Подпись 

Дата составления документа: 28.10.2021 года.

ВЕДОМОСТЬ ПЕРЕЧЕТА ДЕРЕВЬЕВ

Итоговая ведомость по насаждению. СКС насаждения: 2,54.

Ступени толщины см	Количество деревьев по категориям состояния, шт.																Всего	
	1		2		3		4		5		5 (а,б,в)			5 (г,д,е)			шт./ куб.м.	в т.ч. подлежит рубке, %
	Н	З	Н	З	Н	З	Н	З	Н	З	Н	З	О	Н	З	О		
1	2	3	4	5	6	7	8	9	10	11	12	13	14	15	16	17	18	19
12	1		1		1												3/ 0,24	
16	2		1		1									1			5/ 0,8	1,6
20	6		3		4			1						4			18/ 5,04	7,8
24	8		4		5			1						5			23/ 10,12	9,4
28	4		2		3			1						2			12/ 7,56	4,7
32	1		1		1												3/ 2,52	
-																	0/ 0	
-																	0/ 0	
-																	0/ 0	
-																	0/ 0	
итого, шт	22		12		15			3						12			64	23,4
итого, куб.м.	9,0		4,9		6,3			1,4						4,7			26,3	23,2
итого, куб.%,	34,2		18,6		24			5,3						17,9			100	23,2

Порода: С. СКС породы: 2,54.

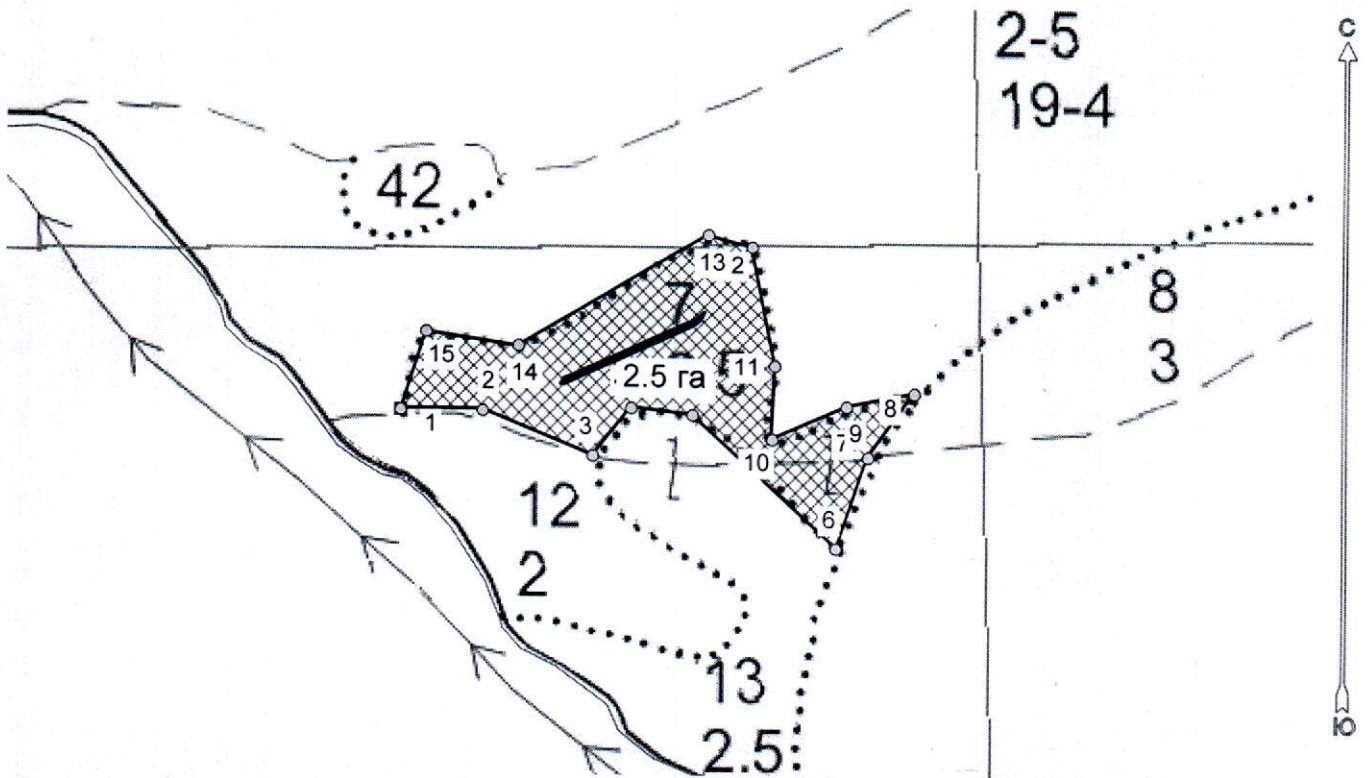
Ступени толщины см	Количество деревьев по категориям состояния, шт.																Всего	
	1		2		3		4		5		5 (а,б,в)			5 (г,д,е)			шт./ куб.м.	в т.ч. подлежит рубке, %
	Н	З	Н	З	Н	З	Н	З	Н	З	Н	З	О	Н	З	О		
1	2	3	4	5	6	7	8	9	10	11	12	13	14	15	16	17	18	19
12	1		1		1												3/ 0,24	
16	2		1		1									1			5/ 0,8	1,6
20	6		3		4			1						4			18/ 5,04	7,8
24	8		4		5			1						5			23/ 10,12	9,4
28	4		2		3			1						2			12/ 7,56	4,7
32	1		1		1												3/ 2,52	
-																	0/ 0	
-																	0/ 0	
-																	0/ 0	
-																	0/ 0	
итого, шт	22		12		15			3						12			64	23,4
итого, куб.м.	9,0		4,9		6,3			1,4						4,7			26,3	23,2
итого, куб.%,	34,2		18,6		24			5,3						17,9			100	23,2



Абрис лесного участка с обозначенными границами

Субъект Российской Федерации. Республика Дагестан:
: Цумадинское лесничество
: Цумадинское уч лесничество, лесной квартал № 13, таксационный выдел № 7,
площадь *выдела* 2.5 га.

Масштаб 1:5000



Условные обозначения:

	границы назначаемых мероприятий
	поворотные точки
	схематическое расположение пробных площадей

Исполнитель: Магандалиев М М

начальник отдела ЗЛ и ГЛПМ

* в таблицах приведены магнитные углы
(магнитное склонение 0 / не задано)

Экспликация или координаты поворотных точек лесосеки:

Общая площадь: 2.5 га

Эксплуатационная площадь: 2.5 га

Номера точек	Величина угла (Пр.внутр)	Координаты точки	Румбы линий/(азимуты)	Меры линий
1 - 2	ЮВ 90.0° 158.5°	46° 07' 27"; 42° 29' 08";	ЮВ 90.0°/(90.0°)	54.7
2 - 3		46° 07' 29"; 42° 29' 08";		
3 - 4	253.0°	46° 07' 32"; 42° 29' 07";	ЮВ 68.5°/(111.5°)	78.7
4 - 5	122.5°	46° 07' 33"; 42° 29' 08";	СВ 39.0°/(39.0°)	40.7
5 - 6	143.5°	46° 07' 35"; 42° 29' 08";	ЮВ 84.0°/(96.0°)	40.8
6 - 7	293.0°	46° 07' 39"; 42° 29' 05";	ЮВ 47.5°/(132.5°)	129.0
7 - 8	163.5°	46° 07' 40"; 42° 29' 07";	СВ 19.5°/(19.5°)	63.4
8 - 9	317.0°	46° 07' 41"; 42° 29' 08";	СВ 36.0°/(36.0°)	52.3
9 - 10	193.0°	46° 07' 40"; 42° 29' 08";	ЮЗ 79.0°/(259.0°)	45.8
10 - 11	64.0°	46° 07' 37"; 42° 29' 07";	ЮЗ 66.0°/(246.0°)	54.1
11 - 12	193.5°	46° 07' 37"; 42° 29' 09";	СВ 2.0°/(2.0°)	48.4
12 - 13	243.5°	46° 07' 37"; 42° 29' 11";	СЗ 11.5°/(348.5°)	80.7
13 - 14	226.0°	46° 07' 35"; 42° 29' 12";	СЗ 74.5°/(285.5°)	30.2
14 - 15	141.0°	46° 07' 30"; 42° 29' 09";	ЮЗ 59.0°/(239.0°)	145.8
15 - 1	260.5°	46° 07' 27"; 42° 29' 09";	СЗ 82.0°/(278.0°)	62.4
			ЮЗ 18.0°/(198.0°)	54.5

№ выдела	Сплошной пересчет					Координаты начала, конца и поворотных точек лент пересчета/центров круговых площадок пересчета
	№	длина, м	ширина, м	радиус, м	площадь, га	
7	1	90	30	-	0,27	46° 07' 37" 42° 29' 07"
	2					
				Итого:	0,27	

Исполнитель: Магандалиев М М



начальник отдела ЗЛ и ГЛПМ

* в таблицах приведены магнитные углы (магнитное склонение 0 / не задано)

ГИС «Лесные ресурсы» Формат 5
1999-2018. Все права защищены.

Дата : 04.10.2021
широта: 42° 29' 07"
долгота: 46° 07' 37"

Место проведения: *Цумадинское лесничество, Цумадинское участковое лесничество, квартал: 13, выдел: 7, площадь выдела: 2,5 га. На площади 2,5 га назначается ВСП.*



ПРОТИВООЗРОЗИОННЫЕ ЛЕСА

Участковое лесничество: ЦУМАДИНСКОЕ

№	Пло-щадь	Состав	Подлесок	Воз-раст	Вы-сота	Ди-аметр	Гр-уды	Во-зрас	Тип	Запас	Сыро-раст	Кл-асс	Выде-ле	Дес-крип			
:	:	:	:	:	:	:	:	:	:	:	:	:	:	:			
1	18,0	10С	1	15	С	90	15	22	5	3	4	СВЧСВ	,6	15	270	270	1
подлесок: МЖ РЕДКИЙ склон СЗ-25 ПОЛНОТА НЕРАВНОМЕРНАЯ, 257																	
2	19,0	10С	1	16	С	85	16	26	5	3	4	СВЧСВ	,7	19	361	361	4
склон СЗ-25																	
3	1,6	7СЗВ	1	11	С	60	12	20	3	2	4	СВЧСВ	,7	13	21	15	4
склон С -30 лесные культуры																	
4	2,6	10С	1	6	С	44	6	10	3	2	5	СВЧСВ	,6	4	10	10	10
культуры-63 г., ВСПАШ. ПОЛОС., ПОСАДКА РУЧНАЯ, СОСТОЯНИЕ УДОВЛЕТВОРИТЕЛЬНЫЕ																	
5	4,6	8С2В	1	14	С	60	14	22	3	2	3	СВЧСВ	,7	17	78	62	16
подрост: 10С (10) 1,0 м, 1,0 тыс. шт/га подлесок: ШП РЕДКИЙ склон С -30 НАСАЖДЕНИЕ РАЗНОВОЗРАСТНОЕ																	
6	1,7	10С	1	10	С	60	10	16	3	2	5	СВЧСВ	,4	7	18	18	18
7	2,5	10С	1	15	С	90	15	24	5	3	4	СВЧСВ	,8	21	63	63	4
склон СЗ-35																	
8	3,0	10С	1	14	С	80	14	22	4	2	4	СВЧСВ	,8	20	94	94	4
подлесок: МЖ РЕДКИЙ склон С -35																	
9	4,7	10С	1	17	С	110	17	30	6	4	4	СВЧСВ	,7	24	984	984	1
склон С -35																	
10	41,0	10С	1	12	С	70	12	18	4	2	4	СВЧСВ	,5	12	73	73	1
склон С -40																	
11	6,1	10С	1	12	С	80	12	18	4	2	5	СВЧСВ	,4	8	16	16	1
склон С -45																	
12	2,0	10С	1	15	С	90	15	26	5	3	4	СВЧСВ	,7	19	380	380	1
склон СЗ-35 склон СЗ-45																	
13	2,5	10С	1	12	С	70	12	18	4	2	4	СВЧСВ	,4	8	16	16	1
склон СЗ-35 склон СЗ-45																	
14	20,0	10С	1	15	С	90	15	26	5	3	4	СВЧСВ	,7	19	380	380	1
склон С -35 склон СЗ-45																	
15	,6	7СЗВ	1	12	С	50	12	20	3	2	3	СВЧСВ	,7	14	45	31	14
склон С -45																	
16	3,2	7СЗВ	1	12	С	50	12	20	3	2	3	СВЧСВ	,7	14	45	31	14
подлесок: МЖ РЕДКИЙ склон С -30 СОСТАВ НЕОДНОРОДНЫЙ, ПОЛНОТА НЕРАВНОМЕРНАЯ, НАСАЖДЕНИЕ РАЗНОВОЗРАСТНОЕ																	

ПРОХ.РУБКА
15%

ПРОХ.РУБКА
15%