

УТВЕРЖДАЮ:
Врио председателя Комитета по лесному хозяйству
Республики Дагестан
В.М. Абдулхамидов

Дата _____
18.12.2020



Акт
лесопатологического обследования № 23/309/2020
лесных насаждений Гунибское лесничество
Республика Дагестан

Способ лесопатологического обследования: Визуальное V
Инструментальное V

Место проведения:

Участковое лесничество	Урочище (дача)	Квартал (кварталы)	Выдел (выделы)	Площадь, га
Чарадинское	-	13	25(1)	9(3)

Лесопатологическое обследование проведено на общей площади 9 га.

1. Визуальное лесопатологическое обследование
 Уч. лесничество: Чарадинское, участок: - Кв. 13 выд. 25.
 Наземное V Дистанционное

1.1. На площади 6 га фактическая таксационная характеристика соответствует таксационному описанию.

На площади 3 га фактическая таксационная характеристика не соответствует таксационному описанию.

Причины несоответствия: давность лесоустройства 10 и более лет.

Список участков с выявленными несоответствиями приведен в приложении 1 к настоящему Акту.

1.2. Лесные насаждения с нарушенной и утраченной устойчивостью выявлены на площади 3 га.

Участковое лесничество	Урочище (дача)	Площадь, га		Причина ослабления (гибели)
		с нарушенной устойчивостью	с утраченной устойчивостью	
Чарадинское	-	3	-	погодные условия (код 820), воздействия тяжести снега, повлекшие сильный изгиб или слом стволов деревьев в прошлые годы (код 823), воздействия шквалистых и ураганных ветров текущего года, повлекшие слом стволов деревьев (код 882), воздействия сильных ветров прошлых лет, повлекшие наклон более 10°

Состояние обследованных лесных насаждений приведено в приложениях 1.1 - 1.4 к Акту в зависимости от метода проведения ЛПО.

1.3. В обследованных лесных участках прогнозируется:

Прогноз	Площадь, га
Ослабление лесных насаждений	3
Усыхание лесных насаждений различной степени	-
Развитие очагов вредных организмов	

1.4. Обнаружено загрязнение лесного участка отходами и выбросами: промышленными бытовыми

Вид загрязнения	Размеры загрязнения			Объем, кубм	Площадь загрязнения, га
	ширина, м	длина, м	высота, м		

ЗАКЛЮЧЕНИЕ

Оценка текущего санитарного и лесопатологического состояния лесных насаждений, На площади 3 га насаждение ослабленное. Требуется проведение инструментального ЛПО.

На площади 6 га насаждение имеет удовлетворительное санитарное состояние.

Назначенные профилактические мероприятия по защите лесов:

- агитационные мероприятия:

Исполнитель работ по проведению лесопатологического обследования:

Магандалиев М.М.

2. Инструментальное обследование лесного участка.

Уч. лесничество: Чарадинское, участок: - Кв. 13 выд. 25 ЛП выдел: 1.

2.1. Фактическая таксационная характеристика лесного насаждения не соответствует таксационному описанию. Причины несоответствия:
давность лесоустройства 10 и более лет.

Ведомость лесных участков с выявленными несоответствиями таксационным описаниям приведена в приложении 1 к данному Акту.

2.2. Состояние насаждений: с нарушенной устойчивостью.

Причины повреждения: погодные условия (код 820), воздействия шквалистых и ураганных ветров текущего года, повлекшие слом стволов деревьев (код 882), воздействия сильных ветров прошлых лет, повлекшие наклон более 10°, изгиб или вывал деревьев (код 821), воздействия тяжести снега, повлекшие сильный изгиб или слом стволов деревьев в прошлые годы (код 823). Данные причины определены по следующим признакам: деформация стволов (код 252), механические повреждения ствола под кроной пр. лет (<2/3 окружн. ствола) (код 213), механические повреждения слом ствола под кроной пр. лет (код 218), механические повреждения обрыв корней (вывал) прошлых лет (код 206).

Заселено (отработано) стволовыми вредителями:

Вид вредителя	Порода	Встречаемость (% заселенных деревьев)	Степень заселения лесного насаждения (слабая, средняя, сильная)
-	-	-	-
-	-	-	-
-	-	-	-
-	-	-	-
-	-	-	-
-	-	-	-

Повреждено огнем:

Вид пожара	Порода	Состояние корневых лап		Состояние корневой шейки		Подсушивание луба	
		процент поврежденных огнем корней	процент деревьев с данным повреждением	ожог корневой шейки по окружности (1/4; 2/4; 3/4; более 3/4)	процент деревьев с данным повреждением	по окружности (1/4; 2/4; 3/4; более 3/4)	процент деревьев с данным повреждением
-	-	-	-	-	-	-	-
-	-	-	-	-	-	-	-
-	-	-	-	-	-	-	-
-	-	-	-	-	-	-	-
-	-	-	-	-	-	-	-
-	-	-	-	-	-	-	-
-	-	-	-	-	-	-	-
-	-	-	-	-	-	-	-

Поражено болезнями:

Вид болезни	Порода	Встречаемость (% пораженных деревьев)	Степень заселения лесного насаждения (слабая, средняя, сильная)
-	-	-	-
-	-	-	-
-	-	-	-
-	-	-	-
-	-	-	-
-	-	-	-

2.3. Выборке подлежит 12.2 % деревьев по запасу,

в том числе:

- ослабленных 0 %,
- сильно ослабленных 0 %,
- усыхающих 0 %,
- свежего сухостоя 0 %,
- свежего ветровала 0.7 %,
- свежего бурелома 0.7 %,
- старого сухостоя 0.7 %,
- старого ветровала 6.4 %,
- старого бурелома 3.7 %,
- аварийных 0 %.

2.4. Полнота лесного насаждения после уборки деревьев, подлежащих рубке, составит 0.8.
Критическая полнота для данной категории лесных насаждений составляет 0.3.

ЗАКЛЮЧЕНИЕ

С целью предотвращения негативных процессов или снижения ущерба от их воздействия назначено:

Участковое лесничество	Урочище (дача)	Квартал	Выдел	Площадь выдела, га	Вид мероприятия	Площадь мероприятия, га	Порода	Выбираемый запас на выдел, куб. м	Крайние сроки проведения
Чарадинское	-	13	25	9	ВСП	3	Б	37	2021 год

В выделе 25 площадью 9.0, состав 7БЗС полнота 0.9. Средневзвешенная категория состояния (СКС) равна 2.0- насаждениек ослабленные. По состоянию насаждений на площади 3.0 га назначается выборочная санитарная рубка. Выбираемый запас 37 куб. м.

Ведомость перечета деревьев, назначенных в рубку, и абрис лесного участка прилагаются (приложение 2 и 3 к данному акту).

Меры по обеспечению возобновления: лесные культуры.

Мероприятия, необходимые для предупреждения повреждения или поражения смежных насаждений: своевременное проведение проектируемых мероприятий.

Сведения для расчета степени повреждения:

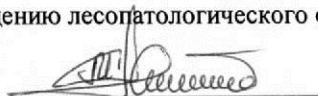
год образования старого сухостоя: 2015-2016гг

основная причина повреждения древесины:

Дата проведения обследований: 18.08.2020 года.

Исполнитель работ по проведению лесопатологического обследования:

Магандалиев М.М.



Результаты проведения лесопатологического обследования
лесных насаждений за 18.08.2020 года.

Субъект Российской Федерации: Республика Дагестан. Лесничество (лесопарк): Гунибское.
Участковое лесничество: Чардинское. Урочище (лесная дача):

1	2	3	4	5	6	7	Таксационная характеристика лесного насаждения								17	Распределение деревьев по категориям состояния, % от запаса										31	32	33	34					
							8	9	10	11	12	13	14	15		16	18	19	20	21	22	23	24	25	26					27	28	29	30	
Номер квартала	Номер выдела	Площадь выдела, га	Целевое назначение лесов	Категория защитных лесов	Номер лесопатологического выдела	Площадь лесопатологического выдела, га	состав	подрост	возраст	средняя высота, м	спелый диаметр, см	тип леса	полнота	бонитет	запас, куб. м/га	без признаков ослабления	ослабленные	сильно ослабленные	умчающие	свежий сухой	старый сухой	свежий ветровал	старый ветровал	свежий бурелом	старый бурелом	аварийные деревья	Признаки повреждения деревьев	Доля поврежденных деревьев, %	Причина ослабления, повреждения	Подожгит рубке, %	вид	Назначенные мероприятия		
13	25	9	Защитные	Противоразрозненные леса	1	3	9Б1С	Всего	105	13	22	БСЧ СБ	0.9*	5А	100	47.8	30.6	9.4			0.7	0.7	6.4	0.7	3.7		28	29	30	31		3		
							Б	-	-	-	-	-	-	-	-	45.3	31.6	9.8			0.8	0.8	6.8	0.8	4.1		206	206	54.7	13.3				
							С	-	-	-	-	-	-	-	-	71.7	20.4	5.3				2.6				206	206	28.3	2.6					
								-	-	-	-	-	-	-	-											213	213							

Показатели, не соответствующие таксационному описанию отмечаются "***". Расшифровка кодов причин и признаков указана в акте.
Исполнитель работ по проведению лесопатологического обследования:



Магомедалиев М.М.
Дата составления документа: 28.08.2020 года. Тел. 8 (722) 51-76-74

Ведомость перечета деревьев назначенных в рубку

ВРЕМЕННАЯ ПРОБНАЯ ПЛОЩАДЬ

Субъект Российской Федерации: Республика Дагестан.

Лесничество (лесопарк): Гунибское. Квартал: 13. Выдел: 25.

Площадь: 9 га., Площадь мероприятия: 3 га.

Номер очага вредных организмов: б/н. Размер пробной площади: 3 га.

Таксационная характеристика:

тип леса: ВСЧСБ; состав: 9Б1С; возраст: 105 лет; бонитет: 5А.

полнота: 0.9; запас на га: 100; возобновление: редкое, состав: -, 0 тыс.шт. на га.

Время и причина ослабления лесного насаждения:

Причины повреждения: погодные условия (код 820), воздействия шквалистых и ураганных ветров текущего года, повлекшие слом стволов деревьев (код 882), воздействия сильных ветров прошлых лет, повлекшие наклон более 10°, изгиб или вывал деревьев (код 821), воздействия тяжести снега, повлекшие сильный изгиб или слом стволов деревьев в прошлые годы (код 823). Данные причины определены по следующим признакам: деформация стволов (код 252), механические повреждения ствола под кроной пр. лет (<2/3 окружн. ствола) (код 213), механические повреждения слом ствола под кроной пр. лет (код 218), механические повреждения обрыв корней (вывал) прошлых лет (код 206).

Тип очага вредных организмов: -.

Фаза развития очага вредных организмов: -.

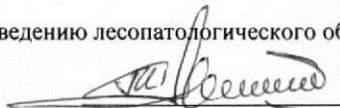
Состояние лесного насаждения, намечаемые мероприятия:

Состояние насаждений: с нарушенной устойчивостью. СКС насаждения 1.99.

Намечаемое мероприятие: ВСП.

Исполнитель работ по проведению лесопатологического обследования:

Магандалиев М.М.



Дата составления документа: 28.08.2020 года. Тел. 8 (722) 51-76-74

ВЕДОМОСТЬ ПЕРЕЧЕТА ДЕРЕВЬЕВ

Оборотная сторона

Порода1: Б СКС породы: 2.04.

Ступени толщины см	Количество деревьев по категориям состояния, шт.																Всего деревьев по ступеням толщины	
	I	II	III	IV		V		VI			ветровал, бурелом			аварийные деревья			шт.	в том числе подлежат рубке, %
				НЗ	З	НЗ	З	НЗ	З	О	НЗ	З	О	НЗ	З	О		
1	2	3	4	5	6	7	8	9	10	11	12	13	14	15	16	17	18	19
8		4	1								1						6	0.1
12	14	10	3								3						30	0.4
16	26	18	6					1			8						59	1.3
20	80	55	18					2			23						178	3.7
24	105	72	23					2			29						231	4.9
28	53	37	12					1			15						118	2.4
32	15	11	3								3						32	0.4
36	7	5	1								2						15	0.3
-																		
-																		
итого, шт	300	212	67					6			84						669	90
итого, %	44.8	31.7	10.0					0.9			12.6						100.0	13.5
итого, куб.м	127.1	88.6	27.5					2.2			34.8						280.2	37.0
итого, куб.%	45.3	31.6	9.8					0.8			12.5						100.0	13.3

Порода2: С СКС породы: 1.41.

Ступени толщины см	Количество деревьев по категориям состояния, шт.																Всего деревьев по ступеням толщины	
	I	II	III	IV		V		VI			ветровал, бурелом			аварийные деревья			шт.	в том числе подлежат рубке, %
				НЗ	З	НЗ	З	НЗ	З	О	НЗ	З	О	НЗ	З	О		
1	2	3	4	5	6	7	8	9	10	11	12	13	14	15	16	17	18	19
8	1																1	
12	2	1															3	
16	4	1															5	
20	12	3	1								1						17	1.5
24	16	5	1								1						23	1.6
28	8	2	1														11	
32	2	1															3	
36	1																1	
-																		
-																		
итого, шт	46	13	3								2						64	2
итого, %	71.9	20.3	4.7								3.1						100	3.1
итого, куб.м	19	5.4	1.4								0.7						26.5	0.7
итого, куб.%	71.7	20.4	5.3								2.6						100	2.6

ВЕДОМОСТЬ ПЕРЕЧЕТА ДЕРЕВЬЕВ

Итоговая ведомость по насаждению. СКС насаждения: 1.99.

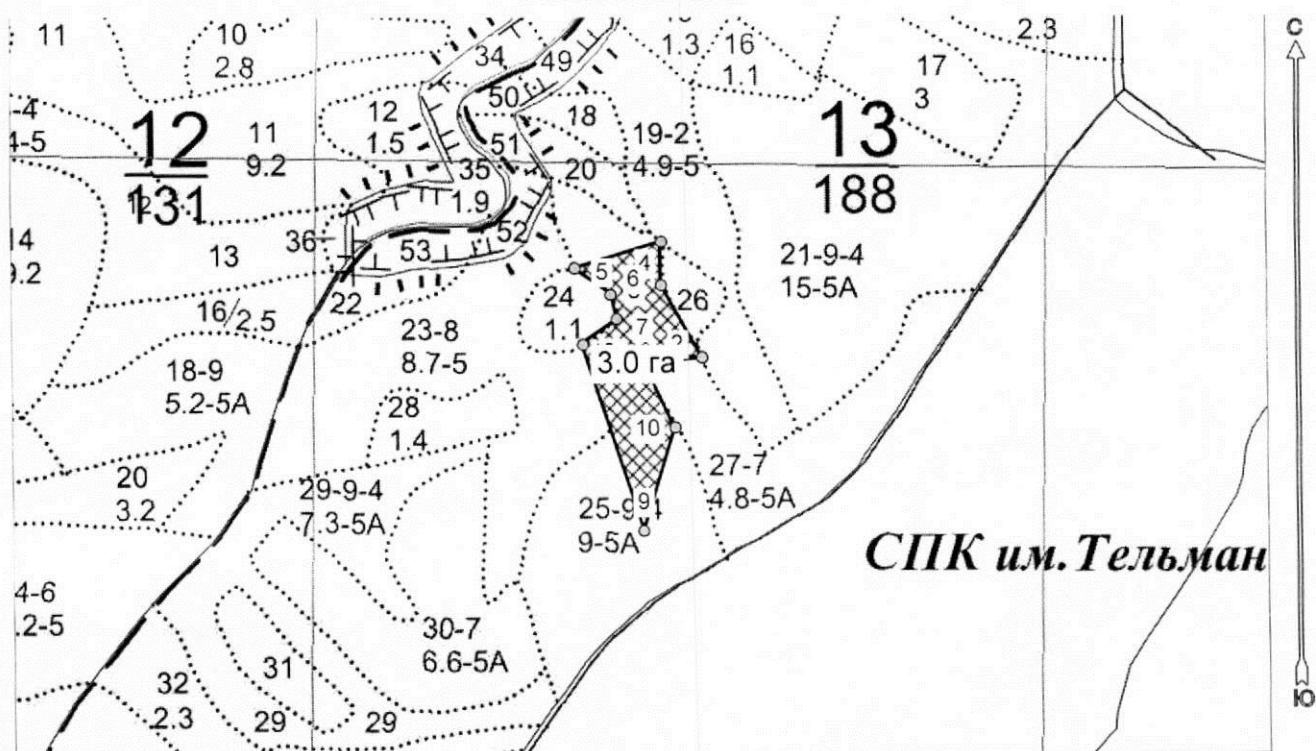
Ступени толщин ы см	Количество деревьев по категориям состояния, шт.																Всего деревьев по ступням толщины	
	I	II	III	IV		V		VI			ветровал, бурелом			аварийные деревья			шт.	в том числе подлежат рубке, %
				НЗ	З	НЗ	З	НЗ	З	О	НЗ	З	О	НЗ	З	О		
1	2	3	4	5	6	7	8	9	10	11	12	13	14	15	16	17	18	19
8	1	4	1								1						7	0.1
12	16	11	3								3						33	0.4
16	30	19	6					1			8						64	1.2
20	92	58	19					2			24						195	3.5
24	121	77	24					2			30						254	4.3
28	61	39	13					1			15						129	2.2
32	17	12	3								3						35	0.4
36	8	5	1								2						16	0.3
-																		
итого, шт	346	225	70					6			86						733	92
итого, %	47.4	30.7	9.5					0.8			11.6						100	12.4
итого, куб.м.	146.1	94	28.9					2.2			35.5						306.7	37.7
итого, куб.%	47.8	30.6	9.4					0.7			11.5						100	12.2



**Абрис участка
с обозначенными границами участка лесного фонда, предоставляемого
для лесопользования**

Месторасположение лесосеки: Республика Дагестан
Юридическое лицо, ведущее лесное хозяйство: Гунибское лесничество
Структурное подразделение юридического лица, ведущего лесное хозяйство:
Чародинское участковое лесничество, лесной квартал № 13, таксационный выдел
№ 25, площадь лесосеки 3.0 га.

Масштаб 1:10000



Условные обозначения:

	Лесосеки
	Привязки
	Привязки неэксплуат. площадей
	Неэксплуатационные участки

Магандалиев М М:

(должность, фамилия, инициалы, дата, подпись)

* в таблицах приведены магнитные углы
(магнитное склонение 0 / не задано)

ГИС «Лесные ресурсы» Formar 5
1999-2018. Все права защищены.

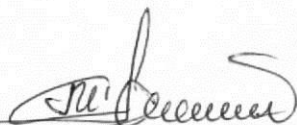
Экспликация или координаты поворотных точек лесосеки:

Общая площадь: 3.0 га

Эксплуатационная площадь: 3.0 га

Номера точек	Величина угла (Пр.внутр)	Координаты точки	Румбы линий/(азимуты)	Меры линий
1 - 2	СВ 85.0° 294.0°	46° 47' 38"; 42° 15' 08";	СВ 85.0°/(85.0°)	80.0
2 - 3		46° 47' 42"; 42° 15' 09";		
3 - 4	150.0°	46° 47' 39"; 42° 15' 12";	СЗ 29.0°/(331.0°)	115.0
4 - 5	287.0°	46° 47' 39"; 42° 15' 14";	СВ 1.0°/(1.0°)	59.1
5 - 6	306.5°	46° 47' 34"; 42° 15' 13";	ЮЗ 73.5°/(253.5°)	125.5
6 - 7	140.0°	46° 47' 36"; 42° 15' 12";	ЮВ 53.0°/(127.0°)	61.9
7 - 8	113.5°	46° 47' 37"; 42° 15' 10";	ЮВ 13.5°/(166.5°)	34.5
8 - 9	250.5°	46° 47' 35"; 42° 15' 09";	ЮЗ 53.0°/(233.0°)	58.7
9 - 10	325.0°	46° 47' 38"; 42° 15' 01";	ЮВ 18.0°/(162.0°)	268.7
10 - 1	222.5°	46° 47' 40"; 42° 15' 06";	СВ 17.5°/(17.5°)	147.9
			СЗ 25.0°/(335.0°)	98.3

Магандалиев М М:



(должность, фамилия, инициалы, дата, подпись)

* в таблицах приведены магнитные углы
(магнитное склонение 0 / не задано)

ГИС «Лесные ресурсы» Формат 5
1999-2018. Все права защищены.

ЗАКАЗНИК
 озу: УЧ-КИ ЛЕСА НА СКЛОНАХ БОЛЕЕ 30 ГРАД.

21 8Б 1 90 10 20 9 5А СВЧСБ 5 60 4
 15,0 2С 11 130 13 32 4 ,5 В2 75 15 3
 подлесок: ШП МЖ РЕДКИЙ
 склон СЗ-35

ЗАКАЗНИК
 озу: УЧ-КИ ЛЕСА НА СКЛОНАХ БОЛЕЕ 30 ГРАД.

22 СКЛОНЫ КРУТЫЕ
 1,0
 склон ЮЗ-45

ЗАКАЗНИК

23 4ЛП 1 80 12 22 8 5 СВЛСТ 10 35 4
 8,7 3Б 12 11 18 3 ,6 С2 87 26 4
 2ОС 13 24 17 4
 1С 12 24 9 3
 подлесок: ШП РЕДКИЙ
 склон СЗ-30

ЗАКАЗНИК
 озу: НАСАЖДЕНИЯ-МЕДОНОСЫ

24 СКЛОНЫ КРУТЫЕ
 1,1
 склон СЗ-40

ЗАКАЗНИК

25 7Б 1 90 12 20 9 5А СВЧСБ 10 63 4
 9,0 3С 13 14 32 4 ,7 В2 90 27 2
 подлесок: ШП МЖ РЕДКИЙ
 склон СЗ-35

ЗАКАЗНИК
 озу: УЧ-КИ ЛЕСА НА СКЛОНАХ БОЛЕЕ 30 ГРАД.

26 СКЛОНЫ КРУТЫЕ
 ,6
 склон СЗ-40

ЗАКАЗНИК

27 8С 1 130 12 28 7 5А СВЧСБ 15 58 3
 4,8 2Б 11 90 9 16 3 ,7 В2 72 14 4
 + ОС
 подлесок: МЖ РЕДКИЙ

Участковое лесничество: ЧАРОДИНСКОЕ
 ПРОТИВОЭРОЗИОННЫЕ ЛЕСА
 13

Квартал

 : N :Состав: я:Воз:Вы:Ди:Кл:Бо-: Тип :Зап.сырор:К:Запас дес.мЗ:
 :
 :выде-:Подрос: р: : : : :ни-: : дес.мЗ :л:-----:
 :
 : ла :Подлес: у:ра :со:ам:во:тет: леса:-----:..сухо:ед.:захл:
 :
 : :Почва : с: : : :зр: : : на :в т.:т:стоя:дер:----
 :Хозяйственные: