

Утверждаю  
Председатель Комитета  
по лесному хозяйству  
Республики Дагестан  
В. М. Абдулхамидов  
Дата: 11.11.2021

**Акт**  
**лесопатологического обследования № 21-309-2021**

лесных насаждений \_\_\_\_\_ Гунибское \_\_\_\_\_ лесничество (лесопарк)  
\_\_\_\_\_ Республика Дагестан \_\_\_\_\_ (субъект Российской Федерации)

Способ лесопатологического обследования:

1. Визуальный  
2. Инструментальный

<input type="checkbox"/>
<input checked="" type="checkbox"/>

**Место проведения**

Участковое лесничество	Урочище (дача)	Квартал	Выдел	Площадь выдела, га	Лесопатологический выдел	Площадь лесопатологического выдела, га
Гунибское	-	28	17	45	1	5

Лесопатологическое обследование проведено на общей площади \_\_\_\_\_ **5** \_\_\_\_\_ га

Кадастровый номер участка: \_\_\_\_\_  
(для участков, предоставленных в постоянное (бессрочное) пользование, аренду)

Документ о праве пользования:

\_\_\_\_\_  
(тип документа о праве пользования, дата, номер, вид разрешенного использования лесов)

## 2. Инструментальное обследование лесного участка.

(раздел включается в акт, в случае проведения лесопатологического обследования визуальным способом)

2.1. Лесничество Гунибское Участковое лесничество Гунибское

Урочище (дача) - Квартал 28 Выдел 17

Наличие ограничений или особенностей участка, влияющих на назначение СОМ:

(отметка о наличии ООПТ, ОЗУ, водоохранной зоны, радиоактивного загрязнения лесов, угрозы возникновения очагов вредных организмов или пожарной опасности в лесах).

### 2.1 Фактическая таксационная характеристика лесного насаждения не соответствует таксационному описанию.

Причина не соответствия давность лесоустройства 10 и более лет

Ведомость насаждений с выявленными несоответствиями таксационным описаниям приведена в приложении 1 к Акту.

### 2.2. Состояние насаждений:

с нарушенной устойчивостью (средневзвешенная категория состояния  $\geq 1,51 - < 4,50$ )

✓
-
-

с утраченной устойчивостью (средневзвешенная категория состояния  $\geq 4,51$ )

устойчивое (средневзвешенная категория состояния  $< 1,50$ )

### 2.4. Причины ослабления, повреждения, средневзвешенная категория состояния насаждения:

Воздействия сильных ветров прошлых лет, повлекшие наклон более  $10^\circ$ , изгиб или вывал деревьев (код 821), Воздействия тяжести снега, повлекшие сильный изгиб или слом стволов деревьев в прошлые годы (код 823). Средневзвешенная категория насаждения (Кнас = 3)

#### 2.4.1 Повреждено огнём:

Вид пожара	Порода	Состояние корневых лап		Состояние корневой шейки		Подсушивание луба		Обугленность древесины более 1/3 высоты ствола	
		процент повреждённых огнём корней	процент деревьев с данным повреждением	ожог корневой шейки по окружности (1/4; 2/4; 3/4; более 3/4)	процент деревьев с данным повреждением	по окружности (1/4; 2/4; 3/4; более 3/4)	процент деревьев с данным повреждением	по окружности ствола (менее 1/2; более 1/2)	процент деревьев с данным повреждением
1	2	3	4	5	6	7	8	9	10
не выявлено									

#### 2.4.2 Заселено (отработано) стволовыми вредителями:

Вид вредителя	Порода	Встречаемость заселенных деревьев, % от запаса породы	Встречаемость отработанных деревьев, % от запаса породы	Степень заселения лесного насаждения (слабая, средняя, сильная)		
				5	6	7
1	2	3	4	5	6	7
не выявлено						

#### 2.4.3 Поражено болезнями:

Вид болезни	Порода	Встречаемость (% поражённых деревьев)	Степень поражения лесного насаждения (слабая, средняя, сильная)		
			4	5	6
1	2	3	4	5	6
не выявлено					

2.3. Выборке подлежит 35,2 % от запаса

в том числе :

без признаков ослабления	-	% (причины назначения)
ослабленных	-	% (причины назначения)
сильно ослабленных	-	% (причины назначения)
усыхающих	-	% (причины назначения)
свежего сухостоя	-	%;
свежего ветровала	-	%;
свежего бурелома	-	%;
старого ветровала	16,5	%;
старого бурелома	12,0	%;
старого сухостоя	6,7	%;

2.6. Полнота лесного насаждения после уборки деревьев, подлежащих рубке, составит 0,5

Критическая полнота для данной категории лесных насаждений и преобладающей породы состав. 0,3

**ЗАКЛЮЧЕНИЕ к инструментальному обследованию участка.**

Участковое лесничество	Урочище (дача)	Квартал	Выдел	Площадь выдела, га	Лесопатологический выдел	Площадь лесопатологического выдела, га	Вид мероприятия	Площадь мероприятия, га	Породы	Доля выбрасываемой древесины по запасу, %	Рекомендуемый срок проведения мероприятия
1	2	3	4	5	6	7	8	9	10	11	12
Гунибское	-	28	17	45	1	5	Уборка неликвидной древесины (УНД)	5 га	С Б . . . . . . . .	35,2 %	до 3 кв. 2024 г.

**ЗАКЛЮЧЕНИЕ:** Насаждение с нарушенной устойчивостью. Средневзвешанная категория насаждения (Кнас = 3). С целью предотвращения негативных процессов, снижения ущерба от их воздействия, назначено: Уборка неликвидной древесины (УНД) Выбираемый запас на 5 га: 203 м³, в том числе (С - 130 м³, Б - 73 м³.)

Ведомость перчета деревьев, назначенных в рубку, и абрис лесного участка прилагаются (прил. 2 и 3 к данному акту).

РЕКОМЕНДАЦИИ по проведению мероприятий, не относящихся к мероприятиям по предупреждению распространения вредных организмов.

При проведении рубок лесных насаждений одновременно с заготовкой древесины следует производить очистку мест рубок (лесосек) от порубочных остатков.

Дата проведения обследований 30.09.2021

Дата составления документа: 29.10.2021

Исполнитель работ по проведению лесопатологического обследования: инженер-лесопатолог 1 категории, отдела защиты леса и ГЛПМ филиала ФБУ "Рослесозащита" "ЦЗЛ Республики Дагестан"

ФИО Мирзаев К.Б.

Подпись 

Тел.: 8 (8722) 51-76-74





### ВРЕМЕННАЯ ПРОБНАЯ ПЛОЩАДЬ

1.1 Субъект Российской Федерации Республика Дагестан

Лесничество Гунибское Уч.лесничество Гунибское

Урочище(лесная дача) -

Квартал 28 Выдел 17

Площадь выдела 45 га. Лесопатологический выдел 1

Площадь лесопатологического выдела 5 га.

1.2. Метод перече́та Ленточный перече́т

Количество лент / площадок 1 лента

Размеры площадок (длина x ширина/радиус) 250 x 20 Размер временной пробной площади: 0,5 га

Площадь мероприятия 5 га

1.3. Фактическая таксационная характеристика насаждения:

состав 5С4Б1ОС

возраст 90 / лет; тип леса СВЛСГ полнота 0,8

запас на га 115 бонитет 5

1.4. Номер очага вредных организмов

Тип очага вредных организмов: эпизодический, хронический (нужное подчеркнуть) -

Фаза развития очага вредных организмов: начальная, нарастания численности, собственно вспышка, кризис (нужное подчеркнуть).

1.5. Причина ослабления, повреждения насаждения и время:

**Воздействия сильных ветров прошлых лет, повлекшие наклон более 10°, изгиб или вывал деревьев (код 821), Воздействия тяжести снега, повлекшие сильный изгиб или слом стволов деревьев в прошлые годы (код 823).**

Состояние насаждения: Насаждение с нарушенной устойчивостью, Средневзвешанная категория насаждения (Кнас = 3)

1.6. Назначенные мероприятия:

Уборка неликвидной древесины (УНД)

Исполнитель работ по проведению лесопатологического обследования: инженер-лесопатолог 1 категории, отдела защиты леса и ГЛПМ филиала ФБУ "Рослесозащита" "ЦЗЛ Республики Дагестан"

Ф. И. О. Мирзаев К.Б.

Подпись 

Дата составления документа: 29.10.2021



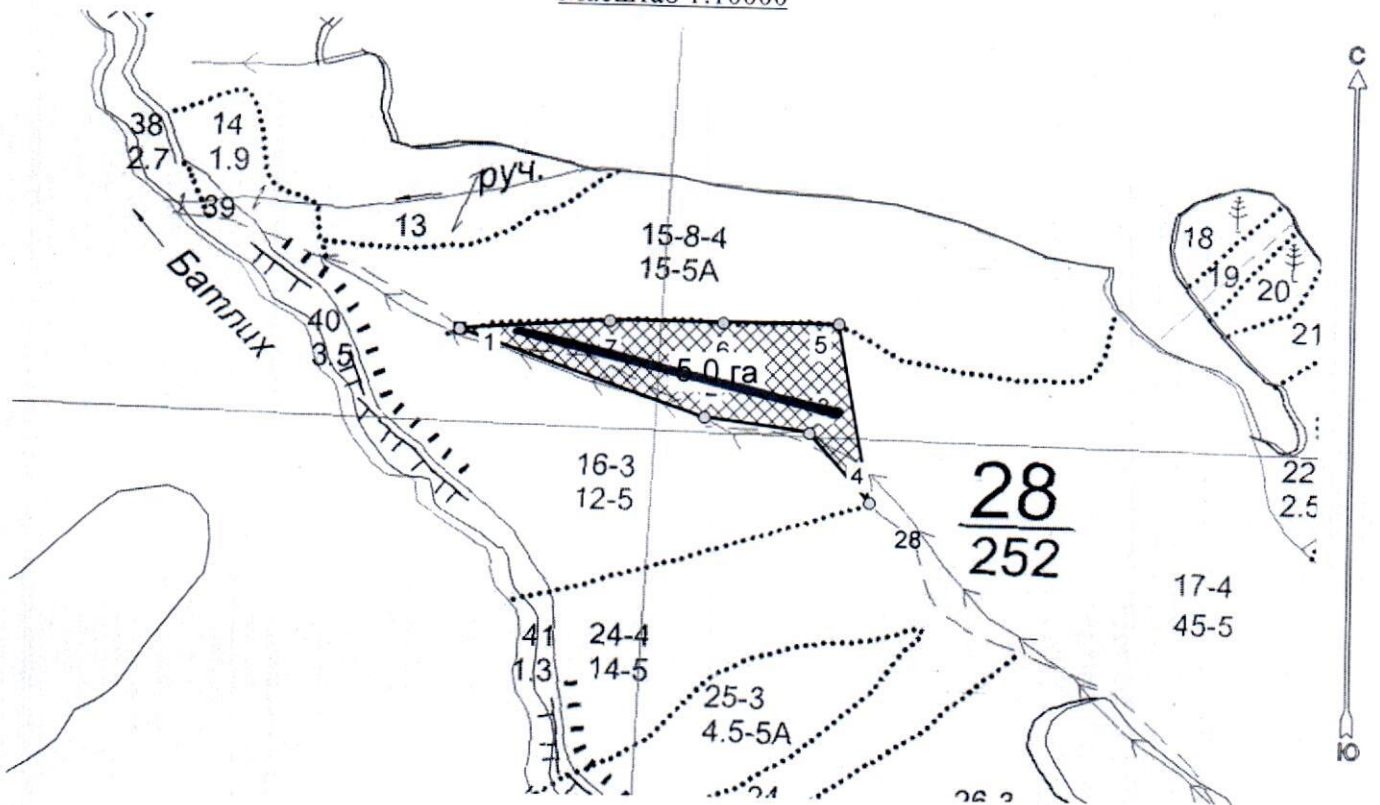







### Абрис лесного участка с обозначенными границами

Субъект Российской Федерации. Республика Дагестан:  
: Гунибское лесничество  
Гунибское уч лесничество, лесной квартал № 28, таксационный выдел № 17,  
площадь выдела 5.0 га. УНД

Масштаб 1:10000



#### Условные обозначения:

	границы назначаемых мероприятий
	поворотные точки
	схематическое расположение пробных площадей

Исполнитель: Магандалиев М М



начальник отдела ЗЛ и ГЛПМ

\* в таблицах приведены магнитные углы  
(магнитное склонение 0 / не задано)

Экспликация или координаты поворотных точек лесосеки:

Общая площадь: 5.0 га

Эксплуатационная площадь: 5.0 га

Номера точек	Величина угла (Пр.внутр)	Координаты точки	Румбы линий/(азимуты)	Меры линий
1 - 2	ЮВ 71.5°   190.5°	46° 55' 49"; 42° 16' 57";	ЮВ 71.5°/(108.5°)	345.2
2 - 3		46° 56' 03"; 42° 16' 54";		
3 - 4	139.5°	46° 56' 09"; 42° 16' 53";	ЮВ 82.0°/(98.0°)	141.2
4 - 5	329.0°	46° 56' 13"; 42° 16' 50";	ЮВ 41.5°/(138.5°)	122.6
5 - 6	260.0°	46° 56' 11"; 42° 16' 58";	СЗ 10.5°/(349.5°)	240.4
6 - 7	179.5°	46° 56' 04"; 42° 16' 58";	ЮЗ 89.5°/(269.5°)	154.0
7 - 1	184.0°	46° 55' 58"; 42° 16' 58";	СЗ 90.0°/(270.0°)	150.4
			ЮЗ 86.0°/(266.0°)	200.5

№ выдела	Ленты перече́та					Координаты начала, конца и поворотных точек лент перече́та/центров круговых площадок перече́та	
	№ ленты	длина, м	ширина, м	радиус, м	площадь, га		
17	1	500	10	-	0,5	42.282778	46.934444
	2	-	-	-	-	-	-
				Итого:	0,5		

Исполнитель: Магандалиев М М



начальник отдела ЗЛ и ГЛПМ

\* в таблицах приведены магнитные углы  
(магнитное склонение 0 / не задано)

ГИС «Лесные ресурсы» Formap 5  
1999-2018. Все права защищены.

Дата : 30.09.2021

широта: 42,282778

долгота: 46,934444

Место проведения: *Гунибское лесничество, Гунибское участковое лесничество, квартал: 28, выдел:17, площадь выдела: 45 га, лесопатологический выдел - №1, площадь ЛПВ - 5 га Уборка неликвидной древесины (УНД)*



ПРОТИВОЭРОЗИОННЫЕ ЛЕСА

Участковое лесничество: ГУНИВСКОЕ

№	Пло-щадь	вы-дел	ла	ка	проеисх.	ег. лесных	Кадастр. оценка	4	5	6	7	8	9	10	11	12	13	14	15	16	17	18	19	20	21	22	23	24
14	1,9	100С	склон ЮЗ-35	1	16	ОС	70	16	20	7	4	4	СВЧСБ	6	13	25	25	25	4							СПЛОШ. САНРУБ. ЕСТЕСТ. ВОЗОВ.		
15	15,0	10Б	склон С -25 повреждение фитовредителя, осина, средняя, стволковая гниль	1	10	Б	80	10	14	8	4	5А	СВЧСБ	6	6	90	90	4										
16	12,0	10С	подлесок: МЖ ШП РЕДКИЙ склон С -40	1	6	С	45	6	8	3	2	5	СВЛСГ	5	5	54	54											
17	45,0	5С4Б10С	склон ЮЗ-40	1	10	С	75	10	16	4	2	5	СВЛСГ	7	13	585	292	1										
18	1,0	РЕДИНА ЕСТЕСТВЕННАЯ	подлесок: МЖ БАР ШП СР.ГУСТ склон СВ-40	С	75	10	14	10	12	5	СВЛСГ	2	2							1	1							
19	8	СКЛОНЫ КРУТНЫЕ	подрос: 6С4Б (25) 1,5 м, 1,0 тыс. шт/га склон ЮЗ-40	Б	75	10	14	10	12	5	СВЛСГ	2	2							1	1							
20	1,0	РЕДИНА ЕСТЕСТВЕННАЯ	склон ЮЗ-40	С	75	10	14	10	12	5	СВЛСГ	2	2							1	1							
21	1,3	СКЛОНЫ КРУТНЫЕ	подлесок: МЖ БАР ШП СР.ГУСТ склон ЮЗ-40	С	75	10	14	10	12	5	СВЛСГ	2	2							3	2							
22	2,5	РЕДИНА ЕСТЕСТВЕННАЯ	подрос: 8С2Б (20) 1,5 м, 1,0 тыс. шт/га склон ЮЗ-40	Б	75	10	14	10	12	5	СВЛСГ	2	2							3	2							
23	3,2	СКЛОНЫ КРУТНЫЕ	подлесок: МЖ БАР ШП СР.ГУСТ склон ЮЗ-40	С	75	10	14	10	12	5	СВЛСГ	2	2							3	2							
24	14,0	7С3Б	подрос: 7С3Б (20) 1,0 м, 1,0 тыс. шт/га склон ЮЗ-40	1	10	С	70	10	14	4	2	5	СВЛСГ	5	9	126	88	1										
25	4,5	10С+В+ОС	подлесок: МЖ БАР ШП СР.ГУСТ склон СВ-40	1	5	С	45	5	8	3	2	5А	СВЛСГ	4	3	11	11											
26	16,0	8С2Б	подлесок: МЖ ШП СР.ГУСТ склон ЮЗ-40	1	8	С	60	8	12	3	2	5	СВЧСБ	4	6	96	77											
27	2,4	5С5Б	склон ЮЗ-45	1	10	С	75	10	16	4	2	5	СВЛСГ	5	9	22	11											
28	2,5	СКЛОНЫ КРУТНЫЕ	склон СВ-40	1	10	С	75	10	16	4	2	5	СВЛСГ	5	9	22	11											