

Приложение 2
к приказу Минприроды России
от 16.09.2016 N 480

УТВЕРЖДАЮ:
Врио председателя Комитета по лесному хозяйству
Республики Дагестан
В.М. Абдулхамидов

Дата



Акт
лесопатологического обследования № 14/309/2020
лесных насаждений Гунибское лесничество
Республика Дагестан

Способ лесопатологического обследования: Визуальное V
Инструментальное V

Место проведения:

Участковое лесничество	Урочище (дача)	Квартал (кварталы)	Выдел (выделы)	Площадь, га
Унцукульское	-	5	24(1)	25(3)

Лесопатологическое обследование проведено на общей площади 25 га.

1. Визуальное лесопатологическое обследование

Уч. лесничество: Унцукульское, участок: - Кв. 5 выд. 24.

Наземное V

Дистанционное

1.1. На площади 22 га фактическая таксационная характеристика соответствует таксационному описанию.

На площади 3 га фактическая таксационная характеристика не соответствует таксационному описанию.

Причины несоответствия: давность лесоустройства 10 и более лет.

Список участков с выявленными несоответствиями приведен в приложении 1 к настоящему Акту.

1.2. Лесные насаждения с нарушенной и утраченной устойчивостью выявлены на площади 3 га.

Участковое лесничество	Урочище (дача)	Площадь, га		Причина ослабления (гибели)
		с нарушенной устойчивостью	с утраченной устойчивостью	
Унцукульское	-	3	-	погодные условия (код 820), воздействия сильных ветров прошлых лет, повлекшие наклон более 10°, изгиб или вывал деревьев (код 821), воздействия тяжести снега, повлекшие сильный изгиб или слом стволов деревьев в прошлые годы (код 823).

Состояние обследованных лесных насаждений приведено в приложениях 1.1 - 1.4 к Акту в зависимости от метода проведения ЛПО.

1.3. В обследованных лесных участках прогнозируется:

Прогноз	Площадь, га
Ослабление лесных насаждений	3
Усыхание лесных насаждений различной степени	-
Развитие очагов вредных организмов	

1.4. Обнаружено загрязнение лесного участка отходами и выбросами: промышленными бытовыми

Вид загрязнения	Размеры загрязнения			Объем, кубм	Площадь загрязнения, га
	ширина, м	длина, м	высота, м		

ЗАКЛЮЧЕНИЕ

Оценка текущего санитарного и лесопатологического состояния лесных насаждений, На площади 3 га насаждение ослабленное. Требуется проведение инструментального ЛПО.

На площади 22 га насаждение имеет удовлетворительное санитарное состояние.

Назначенные профилактические мероприятия по защите лесов:

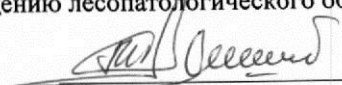
-

агитационные мероприятия:

-

Исполнитель работ по проведению лесопатологического обследования:

Магандалиев М.М.



2. Инструментальное обследование лесного участка.

Уч. лесничество: Унцукульское, участок: - Кв. 5 выд. 24 ЛП выдел: 1.

2.1. Фактическая таксационная характеристика лесного насаждения не соответствует таксационному описанию. Причины несоответствия: давность лесоустройства 10 и более лет.

Ведомость лесных участков с выявленными несоответствиями таксационным описаниям приведена в приложении 1 к данному Акту.

2.2. Состояние насаждений: с нарушенной устойчивостью.

Причины повреждения: погодные условия (код 820), воздействия сильных ветров прошлых лет, повлекшие наклон более 10°, изгиб или вывал деревьев (код 821), воздействия тяжести снега, повлекшие сильный изгиб или слом стволов деревьев в прошлые годы (код 823). Данные причины определены по следующим признакам: механические повреждения ствола под кроной пр. лет (<2/3 окружн. ствола) (код 213), механические повреждения слом ствола под кроной пр. лет (код 218), деформация стволов (код 252).

Заселено (отработано) стволовыми вредителями:

Вид вредителя	Порода	Встречаемость (% заселенных деревьев)	Степень заселения лесного насаждения (слабая, средняя, сильная)
-	-	-	-
-	-	-	-
-	-	-	-
-	-	-	-
-	-	-	-
-	-	-	-

Повреждено огнем:

Вид пожара	Порода	Состояние корневых лап		Состояние корневой шейки		Подсушивание луба	
		процент поврежденных огнем корней	процент деревьев с данным повреждением	ожог корневой шейки по окружности (1/4; 2/4; 3/4; более 3/4)	процент деревьев с данным повреждением	по окружности (1/4; 2/4; 3/4; более 3/4)	процент деревьев с данным повреждением
-	-	-	-	-	-	-	-
-	-	-	-	-	-	-	-
-	-	-	-	-	-	-	-
-	-	-	-	-	-	-	-
-	-	-	-	-	-	-	-
-	-	-	-	-	-	-	-
-	-	-	-	-	-	-	-

Поражено болезнями:

Вид болезни	Порода	Встречаемость (% пораженных деревьев)	Степень заселения лесного насаждения (слабая, средняя, сильная)
-	-	-	-
-	-	-	-
-	-	-	-
-	-	-	-
-	-	-	-

2.3. Выборке подлежит 11.1 % деревьев по запасу,

в том числе:

ослабленных 0 %,
сильно ослабленных 0 %,
усыхающих 0 %,
свежего сухостоя 0.8 %,
свежего ветровала 0.8 %,
свежего бурелома 0.8 %,
старого сухостоя 2.9 %,
старого ветровала 2.9 %,
старого бурелома 2.9 %,
аварийных 0 %.

2.4. Полнота лесного насаждения после уборки деревьев, подлежащих рубке, составит 0.5.
Критическая полнота для данной категории лесных насаждений составляет 0.3.

ЗАКЛЮЧЕНИЕ

С целью предотвращения негативных процессов или снижения ущерба от их воздействия назначено:

Участковое лесничество	Урочище (дача)	Квартал	Выдел	Площадь выдела, га	Вид мероприятия	Площадь мероприятия, га	Порода	Выбираемый запас на выдел, куб. м	Крайние сроки проведения
Унцукульское	-	5	24	25	ВСП	3	С	73	2021 год

В выделе 24 площадью 25,0. состав 10С, полнота 0.6. Средневзвешенная категория состояния (СКС) равна 2.0- насаждение ослабленные. По состоянию насаждений на площади 3.0 га назначается выборочная санитарная рубка. Выбираемый запас 73 куб. м.

Ведомость перечета деревьев, назначенных в рубку, и абрис лесного участка прилагаются (приложение 2 и 3 к данному акту).

Меры по обеспечению возобновления: лесные культуры.

Мероприятия, необходимые для предупреждения повреждения или поражения смежных насаждений: своевременное проведение проектируемых мероприятий.

Сведения для расчета степени повреждения:

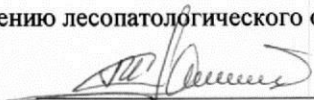
год образования старого сухостоя: 2016 Г

основная причина повреждения древесины:

Дата проведения обследований: 21.08.2020 года.

Исполнитель работ по проведению лесопатологического обследования:

Магандалиев М.М.



Результаты проведения лесопатологического обследования
лесных насаждений за 21.08.2020 года

Субъект Российской Федерации: Республика Дагестан, Лесничество (лесопарк): Гунибское.

Участковое лесничество: Ушкулукское. Урочище (лесная дача): -.

1	2	3	4	5	6	7	8	Таксационная характеристика лесного насаждения								17	Распределение деревьев по категориям состояния, % от запаса										Назначенные мероприятия						
								9	10	11	12	13	14	15	16		18	19	20	21	22	23	24	25	26	27	28	29	30	31	32	33	34
Номер квартала	Номер выдела	Площадь выдела, га	Целевое назначение лесов	Категория защитных лесов	Номер лесопатологического выдела	Площадь лесопатологического выдела, га	состав	подрост	возраст	средняя высота, м	средний диаметр, см	тип леса	полнота	бонитет	запас, куб. м/га	число деревьев на проб., шт.	без признаков ослабления	ослабленные	сильно ослабленные	усыхающие	свежий сухойстой	старый сухойстой	свежий ветровал	старый ветровал	свежий бурелом	старый бурелом	аварийные деревья	Признаки повреждения деревьев	Доля поврежденных деревьев, %	Причина ослабления, повреждения	Подлежит рубке, %	вид	Назначенные мероприятия
5	24	25	Защитные	Противопожарные леса	1	3	10С	-	-	-	-	-	-	-	-	508	47,8	25,7	15,4	-	0,8	2,9	0,8	2,9	0,8	2,9	-	218, 213, 252	52,2	821, 823	11,1	ВСР	3
							Всего	135	21	40	СХД СГ	0,6	4	220	508	47,8	25,7	15,4	-	0,8	2,9	0,8	2,9	0,8	2,9	-	213, 218, 252	52,2	821, 823	11,1			
							С	-	-	-	-	-	-	-	508	47,8	25,7	15,4	-	0,8	2,9	0,8	2,9	0,8	2,9	-	218, 213, 252	52,2	821, 823	11,1			

Показатели, не соответствующие таксационному описанию отмечаются "х". Расшифровка кодов причин и признаков указана в акте.
Исполнитель работ по проведению лесопатологического обследования:

Магандалиев М.М.

Дата составления документа: 31.08.2020 года. Тел. 8 (722) 51-76-74

Ведомость перечета деревьев назначенных в рубку

ВРЕМЕННАЯ ПРОБНАЯ ПЛОЩАДЬ

Субъект Российской Федерации: Республика Дагестан.

Лесничество (лесопарк): Гунибское. Квартал: 5. Выдел: 24.

Площадь: 25 га., Площадь мероприятия: 3 га.

Номер очага вредных организмов: б/н. Размер пробной площади: 3 га.

Таксационная характеристика:

тип леса: СХДСГ; состав: 10С; возраст: 135 лет; бонитет: 4.

полнота: 0.6; запас на га: 220; возобновление: редкое, состав: -, 0 тыс.шт. на га.

Время и причина ослабления лесного насаждения:

Причины повреждения: погодные условия (код 820), воздействия сильных ветров прошлых лет, повлекшие наклон более 10°, изгиб или вывал деревьев (код 821), воздействия тяжести снега, повлекшие сильный изгиб или слом стволов деревьев в прошлые годы (код 823). Данные причины определены по следующим признакам: механические повреждения ствола под кроной пр. лет (<2/3 окруж. ствола) (код 213), механические повреждения слом ствола под кроной пр. лет (код 218), деформация стволов (код 252).

Тип очага вредных организмов: -.

Фаза развития очага вредных организмов: -.

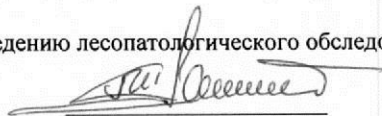
Состояние лесного насаждения, намечаемые мероприятия:

Состояние насаждений: с нарушенной устойчивостью. СКС насаждения 2.02.

Намечаемое мероприятие: ВСП.

Исполнитель работ по проведению лесопатологического обследования:

Магандалиев М.М.



Дата составления документа: 31.08.2020 года. Тел. 8 (722) 51-76-74

ВЕДОМОСТЬ ПЕРЕЧЕТА ДЕРЕВЬЕВ

Порода: С СКС породы 2.01

Ступени толщины см	Количество деревьев по категориям состояния, шт																Всего деревьев по ступеням толщины	
	I	II	III	IV		V		VI			ветровал, бурелом			аварийные деревья			шт.	в том числе подлежат рубке, %
				НЗ	З	НЗ	З	НЗ	З	О	НЗ	З	О	НЗ	З	О		
1	2	3	4	5	6	7	8	9	10	11	12	13	14	15	16	17	18	19
24		2	1														3	
28	11	6	3					1			2						23	0.6
32	21	11	7					1			2						42	0.6
36	65	34	20			1		4			10						134	3.0
40	85	45	27			2		5			14						178	4.2
44	43	23	14			1		3			8						92	2.4
48	12	7	4					1			2						26	0.6
52	5	3	2														10	
-																		
-																		
итого, шт	242	131	78			4		15			38						508	57
итого, %	47.4	25.8	15.4			0.8		3.0			7.6						100.0	11.4
итого, куб.м	320.3	172.5	103.4			5.5		19.7			50.4						671.8	75.6
итого, куб.%	47.8	25.7	15.4			0.8		2.9			7.4						100.0	11.1

ВЕДОМОСТЬ ПЕРЕЧЕТА ДЕРЕВЬЕВ

Итоговая ведомость по насаждению. СКС насаждения: 2.02.

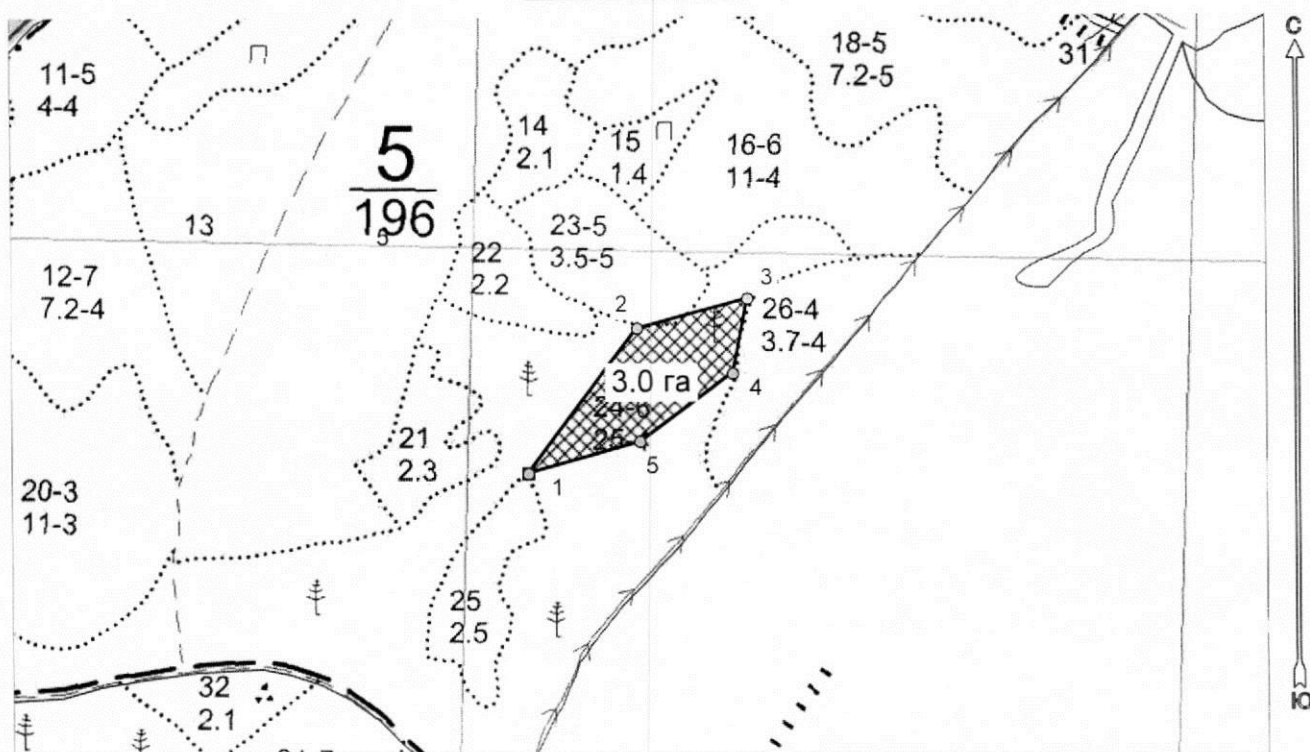
Ступени толщин ы см	Количество деревьев по категориям состояния, шт.															Всего деревьев по ступеням толщины		
	I	II	III	IV		V		VI			ветровал, бурелом			аварийные деревья			шт.	в том числе подлежат рубке, %
				НЗ	З	НЗ	З	НЗ	З	О	НЗ	З	О	НЗ	З	О		
1	2	3	4	5	6	7	8	9	10	11	12	13	14	15	16	17	18	19
24		2	1														3	
28	11	6	3					1			2						23	0.6
32	21	11	7					1			2						42	0.6
36	65	34	20			1		4			10						134	3
40	85	45	27			2		5			14						178	4.2
44	43	23	14			1		3			8						92	2.4
48	12	7	4					1			2						26	0.6
52	5	3	2														10	
-																		
-																		
итого, шт	242	131	78			4		15			38						508	57
итого, %	47.4	25.8	15.4			0.8		3			7.6						100	11.4
итого, куб.м	320.3	172.5	103.4			5.5		19.7			50.4						671.8	75.6
итого, куб.%	47.8	25.7	15.4			0.8		2.9			7.4						100	11.1







**Абрис участка
с обозначенными границами участка лесного фонда, предоставляемого
для лесопользования**

Месторасположение лесосеки: Республика Дагестан
Юридическое лицо, ведущее лесное хозяйство: Гунибское лесничество
Структурное подразделение юридического лица, ведущего лесное хозяйство:
Унцукульское уч лесничество, лесной квартал № 5, таксационный выдел № 24,
площадь лесосеки 3.0 га.

Масштаб 1:10000



Условные обозначения:

	Лесосеки
	Привязки
	Привязки неэксплуат. площадей
	Неэксплуатационные участки

Магандалиев М М:



(должность, фамилия, инициалы, дата, подпись)

* в таблицах приведены магнитные углы
(магнитное склонение 0 / не задано)

ГИС «Лесные ресурсы» Формат 5
1999-2018. Все права защищены.

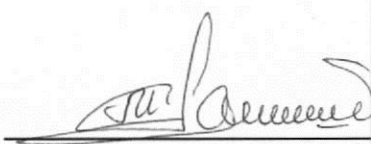
Экспликация или координаты поворотных точек лесосеки:

Общая площадь: 3.0 га

Эксплуатационная площадь: 3.0 га

Номера точек	Величина угла (Пр.внутр)	Координаты точки	Румбы линий/(азимуты)	Меры линий
1 - 2	СВ 37.0° 142.0°	46° 39' 56"; 42° 44' 16";	СВ 37.0°/(37.0°)	250.3
2 - 3		46° 40' 03"; 42° 44' 23";	СВ 75.0°/(75.0°)	158.1
3 - 4	63.5°	46° 40' 09"; 42° 44' 24";	ЮЗ 11.5°/(191.5°)	105.4
4 - 5	137.5°	46° 40' 08"; 42° 44' 21";	ЮЗ 54.0°/(234.0°)	158.3
5 - 1	160.0°	46° 40' 03"; 42° 44' 18";	ЮЗ 74.0°/(254.0°)	160.7

Магандалиев М М:



(должность, фамилия, инициалы, дата, подпись)

* в таблицах приведены магнитные углы
(магнитное склонение 0 / не задано)

ГИС «Лесные ресурсы» Formar 5
1999-2018. Все права защищены.

