

УТВЕРЖДАЮ:

Должность Председатель
 Ф.И.О. Гаджиев Исмаил А. А.
 Дата 30.07.2018г.



**Акт
 лесопатологического обследования №4-18
 лесных насаждений Ногайского лесничества Республики Дагестан**

Способ лесопатологического обследования: 1. Визуальный

2. Инструментальный

Место проведения

| Участковое лесничество | Урочище (дача) | Квартал (кварталы) | Выдел (выделы) | Площадь, га |
|------------------------|----------------|--------------------|----------------|-------------|
| Ногайское | - | 24 | 24 | 1,3 |
| Итого | | 24 | 24 | 1,3 |

Лесопатологическое обследование проведено на общей площади 1,3 га.

2. Инструментальное обследование лесного участка ЛПВ №4-18

Уч. Лесничество: Ногайское, - Кв. 24 выд. 24

2.1. Фактическая таксационная характеристика лесного насаждения соответствует или **не соответствует** (нужное подчеркнуть) таксационному описанию.

Причина несоответствия: **Насаждения отсутствуют. Данные таксационной характеристики приведены в Приложении 1**

2. Состояние насаждений : с нарушенной устойчивостью
 с утраченной устойчивостью +

Причины повреждения: **Неблагоприятные условия произрастания**

| Вид вредителя | Порода | Встречаемость (% заселённых деревьев) | Степень заселения лесного насаждения (слабая, средняя, сильная) |
|---------------|--------|---------------------------------------|---|
| - | - | - | - |
| - | - | - | - |
| - | - | - | - |

Повреждено огнём

| Вид пожара | Порода | Состояние корневых лап | | Состояние корневой шейки | | Подсушивание луба | |
|--|--------|-----------------------------------|--|--|--|--|--|
| | | процент повреждённых огнём корней | процент деревьев в с данным повреждением | ожог корневой шейки по окружности (1/4; 2/4;3/4;более 3/4) | процент деревьев в с данным повреждением | по окружности (1/4; 2/4;3/4;более 3/4) | процент деревьев с данным повреждением |
| Устойчивый низовой пожар прошлых лет высокой интенсивности | - | - | - | - | - | - | - |

| | | | | | | | | | |
|--|--|--|--|--|--|--|--|--|--|
| | | | | | | | | | |
| | | | | | | | | | |

6. Меры по обеспечению возобновления: **искусственное лесовосстановление**

7. Мероприятия, необходимые для предупреждения повреждения или поражения смежных насаждений:

Сведения для расчёта понижающего коэффициента стоимости древесины:

год образования старого сухостоя: **нет**

основная причина повреждения древесины: **древесина отсутствует**

Дата проведения обследований 13.06.2018г. Дата составление документа 18.06.2018 г.

Исполнитель работ по проведению лесопатологических обследований:

ФИО Набиев Н.М.

Подпись _____

ФИО Гаджиева Е.А..

Подпись _____

к акту лесопатологического обследования №4-18

Результаты проведения лесопатологического обследования

лесных насаждений за 06.2018 года

лесничество Ногайское

Субъект Российской Федерации: Республика Дагестан, лесничество

Участковое лесничество Ногайское, урочище (лесная дача)

| 1 | 2 | 3 | 4 | 5 | 6 | 7 | Распределение деревьев по категориям состояния, % от запаса | | | | | | | | | | Назначенные мероприятия | | | | | | | | | | | | | | | | | | |
|----------------|--------------|--------------------|--------------------------|--------------------------|----------------------------------|--|---|--------|---------|-------------------|---------------------|----------|-----------|---------|------------------|------------------------------|--------------------------|-------------|--------------------|-------------|-----------------|-----------------|-----------------|-----------------|----------------|----------------|-------------------|-------------------------------|-------------------------------|---------------------------------|-------------------|-----|-------------|---|--|
| | | | | | | | 8 | 9 | 10 | 11 | 12 | 13 | 14 | 15 | 16 | 17 | 18 | 19 | 20 | 21 | 22 | 23 | 24 | 25 | 26 | 27 | 28 | 29 | 30 | 31 | 32 | 33 | 34 | | |
| Номер квартала | Номер выдела | Площадь выдела, га | Целевое назначение лесов | Категория защитных лесов | Номер лесопатологического выдела | Площадь лесопатологического выдела, га | состав | порода | возраст | средняя высота, м | средний диаметр, см | тип леса | плотность | бонитет | запас, куб. м/га | Число деревьев на пробе, шт. | без признаков ослабления | ослабленные | сильно ослабленные | ухаживающие | свежий сухостой | старый сухостой | свежий ветровал | старый ветровал | свежий бурелом | старый бурелом | аварийные деревья | Признаки повреждения деревьев | Доля поврежденных деревьев, % | Причина ослабления, повреждения | Подожжит рубке, % | вид | площадь, га | | |
| 24 | 24 | 1,3 | Защитные | Противоразрозненные | 0 | 0 | Порошина | | | | | | | | | | | | | | | | | | | | | | | | | | | 0 | |

Показатели, не соответствующие таксационному описанию отмечаются "*" Расшифровка кодов причин и признаков указана в акте.

Исполнитель работ по проведению лесопатологического обследования:

Гаджиева Е.А.

Набиев Н.М.

Дата составления документа 18.06.2018 г. телефон 8(722)51-76-74

Ведомость перчета деревьев назначенных в рубку

ВРЕМЕННАЯ ПРОБНАЯ ПЛОЩАДЬ N ____

Субъект Российской Федерации: Республика Дагестан.

Лесничество (лесопарк): Ногайский, участковое лесничество: Ногайское, квартал 24, выдел 24

Площадь: 1,3 га.

Номер очага вредных организмов: Размер пробной площади:

Таксационная характеристика:

тип леса: состав;- , возраст;- лет, бонитет;- ,

полнота;0, запас;0,возобновление - , состав 0 тыс. шт.на га.

Время и причина ослабления лесного насаждения:неблагоприятные условия произрастания (код810)

Тип очага вредных организмов: .

Фаза развития очага вредных организмов: .

Состояние лесного насаждения, намечаемые мероприятия:

Состояние насаждений: на участке, согласно таксационного описания. Лесные культуры неудовлетворительного состояния.

При проведении ЛПО установлено их отсутствие, и участок представляет собой прогалину в связи с чем перчет не проводился

Намечаемое мероприятие: мероприятия не назначены

Исполнитель работ по проведению лесопатологического обследования:

Набиев Н.М.

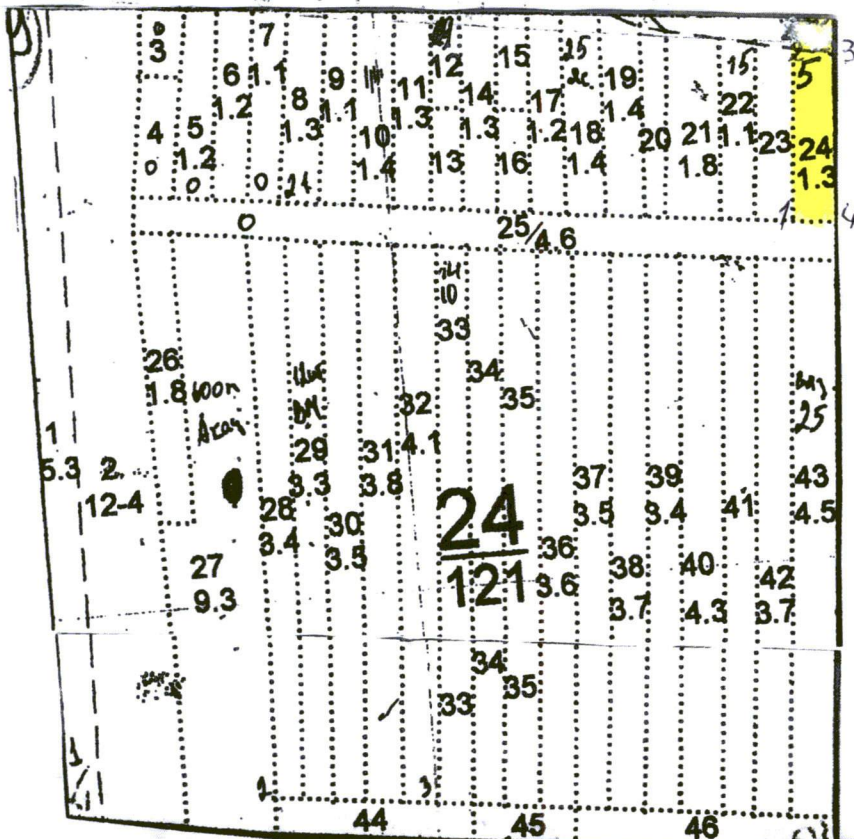
Гаджиева Е.А.

Дата составления документа 18.06 2018 года. Телефон 8(722)51-76-74

Абрис участка

Масштаб 1:10000

Республика Дагестан, Ногайское лесничество, Ногайское участковое лесничество
кв.24, выд.24



| № выдела | Ленты (круговой площадки) пересчета | | | | |
|----------|-------------------------------------|----------|-----------|-----------|-------------|
| | Сплошной пересчет | Длина, м | Ширина, м | Радиус, м | Площадь, га |
| 24 | | | | | |
| | | | | | |
| | | | | | |

| Номера точек | Координаты | Румбы линий | Длина, м |
|--------------|------------|-------------|----------|
| 1 | 44*08,10 | - | - |
| | 45*52,51 | - | - |
| 2 | 44*08,18 | - | - |
| | 45*52,52 | - | - |
| 3 | 44*08,18 | - | - |
| | 45*52,54 | - | - |
| 4 | 44*08,10 | - | - |
| | 45*52,53 | - | - |
| | - | - | - |
| | - | - | - |
| | - | - | - |

Условные обозначения:

Исполнитель работ по проведению лесопатологического обследования:

Набиев Н.М.

Набиев

Дата составления документа 18.06.2018 г. телефон 8(722)51-76-74

ЗАП. ПАСТ. СКОТ

культуры-02 г., ВСПАШ. СПЛОШ., ПОСАДКА РУЧНАЯ,
размещение 3,0*1,5 м, 2200 шт/га, состояние
УДОВЛЕТВОРИТЕЛЬНЫЕ

культуры-87 г., ВСПАШ. СПЛОШ., ПОСАДКА МЕХАНИЗИР., состояние
ПОГИВШИЕ, НЕБЛАГ. КЛИМАТ. ФАКТОРЫ

озу: УЧ-КИ ЛЕСА НА РАЗМЫВ. ВЫВЕТРИВАЕМ. ГРУНТАХ

22 лесные культуры

| | | | | | | | | | | | |
|-----|------|---|----|---|----|---|----|-------|---|---|---|
| 1,1 | 10ЯЗ | 1 | 47 | 8 | 14 | 5 | 5 | СХСТС | 2 | 2 | 4 |
| | | 8 | | | | 3 | ,3 | В0 | 2 | | |

культуры-60 г., ВСПАШ. БОРОЗД., ПОСАДКА РУЧНАЯ, состояние
НЕУДОВЛЕТВОРИТЕЛЬНЫЕ, НЕБЛАГ. КЛИМАТ. ФАКТОРЫ

озу: УЧ-КИ ЛЕСА НА РАЗМЫВ. ВЫВЕТРИВАЕМ. ГРУНТАХ

23 несомкнувшиеся культуры

ДОПОЛНЕН. Л/К

| | | | | | | | | | | | |
|-----|------|---|---|--|--|---|--|-------|--|--|--|
| 1,2 | 10ВМ | 5 | 1 | | | 3 | | СХСТС | | | |
|-----|------|---|---|--|--|---|--|-------|--|--|--|

УХ. ЗА

Л/К РУЧ

35 В0

ЗАП. ПАСТ. СКОТ

культуры-02 г., ВСПАШ. СПЛОШ., ПОСАДКА РУЧНАЯ,
размещение 3,0*1,5 м, 2200 шт/га, состояние

НЕУДОВЛЕТВОРИТЕЛЬНЫЕ, НЕБЛАГ. КЛИМАТ. ФАКТОРЫ

культуры-87 г., ВСПАШ. СПЛОШ., ПОСАДКА МЕХАНИЗИР., состояние

ПОГИВШИЕ, НЕБЛАГ. КЛИМАТ. ФАКТОРЫ

озу: УЧ-КИ ЛЕСА НА РАЗМЫВ. ВЫВЕТРИВАЕМ. ГРУНТАХ

24 лесные культуры

| | | | | | | | | | | | |
|-----|-----|---|----|---|----|---|----|-------|---|---|---|
| 1,3 | 6ВМ | 1 | 43 | 7 | 16 | 9 | 5 | СХСТС | 2 | 2 | 4 |
| | 4ЛХ | 7 | | 6 | 12 | 4 | ,3 | В0 | 3 | 1 | 4 |

+ А

культуры-64 г., ВСПАШ. СПЛОШ., ПОСАДКА РУЧНАЯ, состояние
НЕУДОВЛЕТВОРИТЕЛЬНЫЕ, НЕБЛАГ. КЛИМАТ. ФАКТОРЫ

озу: УЧ-КИ СПЕЛОГО ЛЕСА С ЗАПАСОМ МЕНЕЕ 50 КВМ.

25 несомкнувшиеся культуры

ДОПОЛНЕН. Л/К

| | | | | | | | | | | | |
|-----|------|---|---|--|--|---|--|-------|--|--|--|
| 4,6 | 10ВМ | 5 | 1 | | | 4 | | СХСТС | | | |
|-----|------|---|---|--|--|---|--|-------|--|--|--|

УХ. ЗА

Л/К РУЧ

30 В0

ЗАП. ПАСТ. СКОТ

культуры-02 г., ВСПАШ. СПЛОШ., ПОСАДКА РУЧНАЯ,
размещение 3,0*1,5 м, 2200 шт/га, состояние

НЕУДОВЛЕТВОРИТЕЛЬНЫЕ, НЕБЛАГ. КЛИМАТ. ФАКТОРЫ

культуры-84 г., ВСПАШ. СПЛОШ., ПОСАДКА МЕХАНИЗИР., состояние

ПОГИВШИЕ, НЕБЛАГ. КЛИМАТ. ФАКТОРЫ

озу: УЧ-КИ ЛЕСА НА РАЗМЫВ. ВЫВЕТРИВАЕМ. ГРУНТАХ

26 несомкнувшиеся культуры

ДОПОЛНЕН. Л/К

| | | | | | | | | | | | |
|-----|------|---|---|--|--|---|--|-------|--|--|--|
| 1,8 | 10ВМ | 5 | 1 | | | 3 | | СХСТС | | | |
|-----|------|---|---|--|--|---|--|-------|--|--|--|

УХ. ЗА

Л/К РУЧ

35 В0

ЗАП. ПАСТ. СКОТ

культуры-02 г., ВСПАШ. СПЛОШ., ПОСАДКА РУЧНАЯ,
размещение 3,0*1,5 м, 2200 шт/га, состояние

НЕУДОВЛЕТВОРИТЕЛЬНЫЕ, НЕБЛАГ. КЛИМАТ. ФАКТОРЫ

культуры-90 г., ВСПАШ. СПЛОШ., ПОСАДКА МЕХАНИЗИР.,

размещение 3,0*1,5 м, 2200 шт/га, состояние ПОГИВШИЕ,

НЕБЛАГ. КЛИМАТ. ФАКТОРЫ

озу: УЧ-КИ ЛЕСА НА РАЗМЫВ. ВЫВЕТРИВАЕМ. ГРУНТАХ

27 несомкнувшиеся культуры

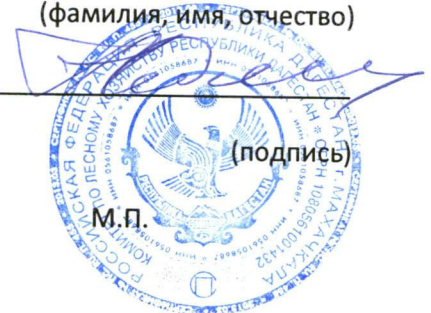
ДОПОЛНЕН. Л/К

Утверждаю Председатель

(должность)

Бакиев Р. А. И.

(фамилия, имя, отчество)



(подпись)

М.П.

Акт N _____

несоответствия данных государственного лесного реестра натурному обследованию

с.Терекли-Мектеб

(населенный пункт)

25.07 2018 г.

(дата)

Комиссия в составе: председатель Бакиев Рашидхан Ильясович – заместитель руководителя Ногайского лесничества, члены комиссии: Манкаев Арслан Сагиндыкович – участковый лесничий Ногайского участкового лесничества, Мансуров Кожамед Аджиахмедович - участковый лесничий Червлено-Бурунского участкового лесничества провели натурное обследование лесного участка, в целях определения санитарного и лесопатологического состояния лесов.

При обследовании уточнены данные лесного реестра и установлено:

1. Участок расположен в лесах Ногайского лесничества,
в кварталах №24 выделах 24

Субъект Российской Федерации Республика Дагестан
Муниципальный район Ногайский

1. Подразделение лесов по целевому назначению Защитные
2. Категория защитных лесов Противозерозийные
3. Общая площадь участка 1,3 га,

в том числе:

лесных земель 1,3 га.

из них: покрытых лесной растительностью га

не покрытых лесом _1,3__ га

в том числе несомкнувшихся лесных культур _____ га

нелесных земель _____ га

из них: пашни _____ га

сенокосов _____ га

пастбищ _____ га

вод _____ га

прочих земель _____ га.

4. Таксационное описание по материалам государственного лесного реестра:

| Наименование лесничества | N квартала | N выдела | Площадь, га | Состав насаждения | Класс возраста ---- возраст, лет | Бонитет | Полнота | Общий запас древесины, куб м |
|--------------------------|------------|----------|-------------|-------------------|--|---------|---------|------------------------------|
| Ногайское | 24 | 24 | 1,3 | 6В | 9\43 | 5 | 0,3 | 30 |
| | | | | 4ЛХ | 9/43 | 5 | 0,3 | |
| | | | | +А | 9\43 | 5 | 0,3 | |
| Итого | 24 | | 1,3 | | | | | 30 |

5. Таксационное описание по результатам обследования

| Наименование лесничества | N квартала | N выдела | Площадь, га | Состав насаждения | Класс возраста ---- возраст, лет | Бонитет | Полнота | Общий запас древесины, куб м |
|--------------------------|------------|----------|-------------|-------------------|--|---------|---------|------------------------------|
| Ногайское | 24 | 22 | 1,3 | прогалина | | | | |
| Итого | 24 | 22 | 1,3 | | | | | |

6. Участок имеет особо защитное значение, выражающееся в следующем: не имеет
(имеет или не имеет)

7. Лесохозяйственные особенности участка : не имеет

8. При составлении акта сделаны следующие замечания и предложения : искусственное лесовосстановление

Лица, проводившие обследование:

Бакиев Р. И.

(Ф.И.О., подпись)

Манкаев А. С.

(Ф.И.О., подпись)

Мансуров К. А.

(Ф.И.О., подпись)