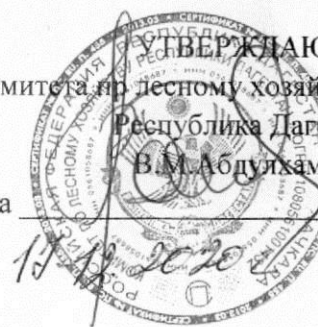


УТВЕРЖАЮ:
Врио председателя Комитета по лесному хозяйству
Республика Дагестан
В.М.Абдулхамидов

Дата



Акт
лесопатологического обследования № 26-303/31-29/2020
лесных насаждений Ногайское лесничество
Республика Дагестан

Способ лесопатологического обследования: Визуальное
Инструментальное V

Место проведения:

Участковое лесничество	Урочище (дача)	Квартал (кварталы)	Выдел (выделы)	Площадь, га
Ногайское	0	31	29	1,5

Лесопатологическое обследование проведено на общей площади 1,5 га.

2. Инструментальное обследование лесного участка.

Уч. лесничество: Ногайское, участок: Кв. 31 выд. 29 ЛП выдел: -

2.1. Фактическая таксационная характеристика лесного насаждения не соответствует таксационному описанию. Причины несоответствия:
давность лесоустройства 10 и более лет.

Ведомость лесных участков с выявленными несоответствиями таксационным описаниям приведена в приложении 1 к данному Акту.

с утраченной устойчивостью.

2.2. Состояние насаждений: с нарушенной устойчивостью V.

Причины повреждения: Неблагоприятные условия произрастания (код 810) ., Воздействия шквалистых и ураганных ветров прошлых лет, повлекшие слом стволов деревьев (код 822)., Повреждение (заселено или отработано) стволовыми вредителями (код 300) Данные причины определены по следующим признакам: усыхание более 3/4 ветвей в кроне прошлых лет (код 114), отработано >3/4 окр.ствола под кроной (код 614).

Заселено (отработано) стволовыми вредителями:

Вид вредителя	Порода	Встречаемость (% заселенных деревьев)	Степень заселения лесного насаждения (слабая, средняя, сильная)
-	-	-	-
-	-	-	-
-	-	-	-
-	-	-	-
-	-	-	-
-	-	-	-
-	-	-	-

Повреждено огнем:

Вид пожара	Порода	Состояние корневых лап		Состояние корневой шейки		Подсушивание луба	
		процент поврежденных огнем корней	процент деревьев с данным повреждением	ожог корневой шейки по окружности (1/4; 2/4; 3/4; более 3/4)	процент деревьев с данным повреждением	по окружности (1/4; 2/4; 3/4; более 3/4)	процент деревьев с данным повреждением
-	-	-	-	-	-	-	-
-	-	-	-	-	-	-	-
-	-	-	-	-	-	-	-
-	-	-	-	-	-	-	-
-	-	-	-	-	-	-	-
-	-	-	-	-	-	-	-
-	-	-	-	-	-	-	-

Поражено болезнями:

Вид болезни	Порода	Встречаемость (% пораженных деревьев)	Степень заселения лесного насаждения (слабая, средняя, сильная)
-	-	-	-
-	-	-	-
-	-	-	-
-	-	-	-
-	-	-	-
-	-	-	-

2.3. Выборке подлежит 18,3 % деревьев по запасу,

в том числе:

- ослабленных 0 %,
- сильно ослабленных 0 %,
- усыхающих 0 %,
- свежего сухостоя 11,3 %,
- свежего ветровала 0 %,
- свежего бурелома 0 %,
- старого сухостоя 5,6 %,
- старого ветровала 1,4 %,
- старого бурелома 0 %,
- аварийных 0 %.

2.4. Полнота лесного насаждения после уборки деревьев, подлежащих рубке, составит 0,1. Критическая полнота для данной категории лесных насаждений составляет не лимитируется.

ЗАКЛЮЧЕНИЕ

С целью предотвращения негативных процессов или снижения ущерба от их воздействия назначено:

Участковое лесничество	Урочище (дача)	Квартал	Выдел	Площадь выдела, га	Вид мероприятия	Площадь мероприятия, га	Порода	Выбираемый запас на выдел, куб. м	Крайние сроки проведения
Ногайское	0	31	29	1,5	-	1,5	Вм.	3	2021 год

В выделе 29 площадь 1,5 га. состав насаждения 10Вм, полнота 0,1, СКС нас = 3,03 - насаждение с нарушенной устойчивостью, сильно ослабленное. По состоянию насаждений на всей площади выдела СОМ не назначается так как выбираемый запас древесины на выделе меньше естественного отпада в насаждении.

Ведомость перечета деревьев, назначенных в рубку, и абрис лесного участка прилагаются (приложение 2 и 3 к данному акту).

Меры по обеспечению возобновления: лесные культуры.

Мероприятия, необходимые для предупреждения повреждения или поражения смежных насаждений: своевременное проведение проектируемых мероприятий.

Сведения для расчета степени повреждения:

год образования старого сухостоя:

2010г

основная причина повреждения древесины:

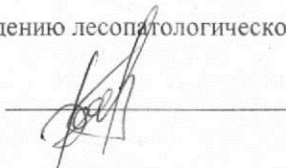
Неблагоприятные условия произрастания (код810)

Дата проведения обследований: 01.09.2020 года.

Дата составления документа: 10.11.2020 года.

Исполнитель работ по проведению лесопатологического обследования:

Гасайниев Б.М.



Источник данных	Год проведения лесоустройства	Номер квартала	Номер выдела	Площадь выдела, га	Целевое назначение лесов	Категория защитных лесов	Номер лесопатологического выдела	Площадь лесопатологического выдела,	Таксационная характеристика													Заложено пробных площадей
									состав	порода	возраст, лет	средняя высота, м	средний диаметр, см	тип леса	тип условий место	полнота	бонитет	запас, куб. м/га	количество, шт.	общая площадь, га		
ТО	2007	31	29	1,5	Защитные	Противоэрозионные леса (ОЗУ)	-	-	ЮВМ	Вязь мелколистные	23	5	10	СХСТС	ВО	0,3	4	10	-	-		
Ф	2020	31	29	1,5	Защитные	Противоэрозионные леса (ОЗУ)	-	-	ЮВМ	ль мелколистные	36	6	12	СХСТС	ВО	0,1	4	10	1	1,5		

Примечание:

ТО - таксационные описания

Ф - фактическая характеристика лесного насаждения

Исполнитель работ по проведению лесопатологического обследования:

Гасайлиев Б.М.



Результаты проведения лесопатологического обследования
лесных насаждений за 01.09.2020 года.

Приложение 1.1
к акту лесопатологического обследования № 26-303/31-29/2020

Субъект Российской Федерации: Республика Дагестан. Лесничество (лесопарк): Нотайское.
Участковое лесничество: Нотайское. Урочище (лесная дача):

1	2	3	4	5	6	7	8	Таксационная характеристика лесного насаждения										17	Распределение деревьев по категориям состояния, % от запаса										29	30	31	32	33	34
								9	10	11	12	13	14	15	16	18	19		20	21	22	23	24	25	26	27	28							
1	2	3	4	5	6	7	8	9	10	11	12	13	14	15	16	17	18	19	20	21	22	23	24	25	26	27	28	29	30	31	32	33	34	
Номер квартала	Номер выдела	Площадь выдела, га	Целевое назначение лесов	Категория защитных лесов	Номер лесопатологического выдела	Площадь лесопатологического выдела, га	состав	порода	возраст	средняя высота, м	средний диаметр, см	тип леса	полнота	бонитет	запас, куб. м/га	Число деревьев на пробе, шт.	без признаков ослабления	ослабленные	сильно ослабленные	усыхающие	свежий сухой	старый сухой	свежий ветровал	старый ветровал	свежий бурелом	старый бурелом	аварийные деревья	Признаки повреждения деревьев	Доля поврежденных деревьев, %	Причина ослабления, повреждения	Подлежит рубке, %	вид	площадь, га	
			Защитные	Противоэрозионные леса ОЗУ			10Вм	Вм	36	6	12	СХС ТС	0,1*	4	10	56	8,5	22,5	42,2	8,5	11,3	5,6		1,4			114, 614,	91,5	810, 300, 882	18,3			1,5	

Показатели, не соответствующие таксационному описанию отмечаются "х". Расшифровка кодов причин и признаков указана в акте.
Исполнитель работ по проведению лесопатологического обследования:

Гасалиев Б.М.

Дата составления документа: 10.11.2020 года.

Ведомость перечета деревьев назначенных в рубку

ВРЕМЕННАЯ ПРОБНАЯ ПЛОЩАДЬ

Субъект Российской Федерации: Республика Дагестан.
Лесничество (лесопарк): Ногайское. Квартал: 31. Выдел: 29.
Площадь: 1,5 га., Площадь мероприятия: 1,5 га.
Номер очага вредных организмов: б/н. Размер пробной площади: 1,5 га.

Таксационная характеристика:
тип леса: СХСТС; состав: 10Вм; возраст: 36* лет; бонитет: 4.
полнота: 0,1; запас на га: 10; возобновление: отсутствует.

Время и причина ослабления лесного насаждения:

Причины повреждения: Неблагоприятные условия произрастания (код 810) .. Воздействия шквалистых и ураганных ветров прошлых лет, повлекшие слом стволов деревьев (код 822) .. Повреждение (заселено или отработано) стволовыми вредителями (код 300) Данные причины определены по следующим признакам: усыхание более 3/4 ветвей в кроне прошлых лет (код 114), отработано >3/4 окр.ствола под кроной (код 614).

Тип очага вредных организмов: -.

Фаза развития очага вредных организмов: -.

Состояние лесного насаждения, намечаемые мероприятия:

Состояние насаждений: с нарушенной устойчивостью. СКС насаждения 3,03.

Намечаемое мероприятие: -.

Исполнитель работ по проведению лесопатологического обследования:

Гасайниев Б.М.



Дата составления документа: 10.11.2020 года.

ВЕДОМОСТЬ ПЕРЕЧЕТА ДЕРЕВЬЕВ

Оборотная сторона

Порода: Вм СКС породы: 3,06

Ступени толщины см	Количество деревьев по категориям состояния, шт.																Всего деревьев по ступеням толщины	
	I	II	III	IV		V		VI			ветровал, бурелом			аварийные деревья			шт.	в том числе подлежат рубке, %
				НЗ	З	НЗ	З	НЗ	З	О	НЗ	З	О	НЗ	З	О		
1	2	3	4	5	6	7	8	9	10	11	12	13	14	15	16	17	18	19
8	3	4	5	3		4		4									23	14,3
12	1	1	5	1		2				1	1						12	7,1
16	1	1	2	1		1		1									7	3,6
20	1	4	7	1		1											14	1,8
-																		
-																		
-																		
-																		
-																		0,0
итого, шт	6	10	19	6		8		5		1	1						56	15
итого, %	10,7	17,9	33,9	10,7		14,3		8,9		1,8	1,8						100,0	26,8
итого, куб м	0,6	1,6	3,0	0,6		0,8		0,3		0,1	0,1						7,1	1,3
итого, куб, %	8,5	22,5	42,2	8,5		11,3		4,2		1,4	1,4						100,0	18,3

ВЕДОМОСТЬ ПЕРЕЧЕТА ДЕРЕВЬЕВ

Итоговая ведомость по насаждению. СКС насаждения: 3.03.

Степени толщины ы см	Количество деревьев по категориям состояния, шт.																Всего деревьев по ступеням толщины	
	I	II	III	IV		V		VI			ветровал, бурелом			аварийные деревья			шт.	в том числе подлежат рубке, %
				НЗ	З	НЗ	З	НЗ	З	О	НЗ	З	О	НЗ	З	О		
1	2	3	4	5	6	7	8	9	10	11	12	13	14	15	16	17	18	19
8	3	4	5	3		4		4									23	14,3
12	1	1	5	1		2				1	1						12	7,1
16	1	1	2	1		1		1									7	3,6
20	1	4	7	1		1											14	1,8
-																		
-																		
-																		
-																		
-																		
-																		3,55271E-15
Итого, шт	6	10	19	6		8		5		1	1						56	15
Итого, %	10,7	17,9	33,9	10,7		14,3		8,9		1,8	1,8						100	26,8
Итого, куб.м.	0,6	1,6	3	0,6		0,8		0,3		0,1	0,1						7,1	1,3
Итого, куб.м.%	8,5	22,5	42,2	8,5		11,3		4,2		1,4	1,4						100	18,3



**Абрис участка
с обозначенными границами участка лесного фонда, предоставляемого
для лесопользования**

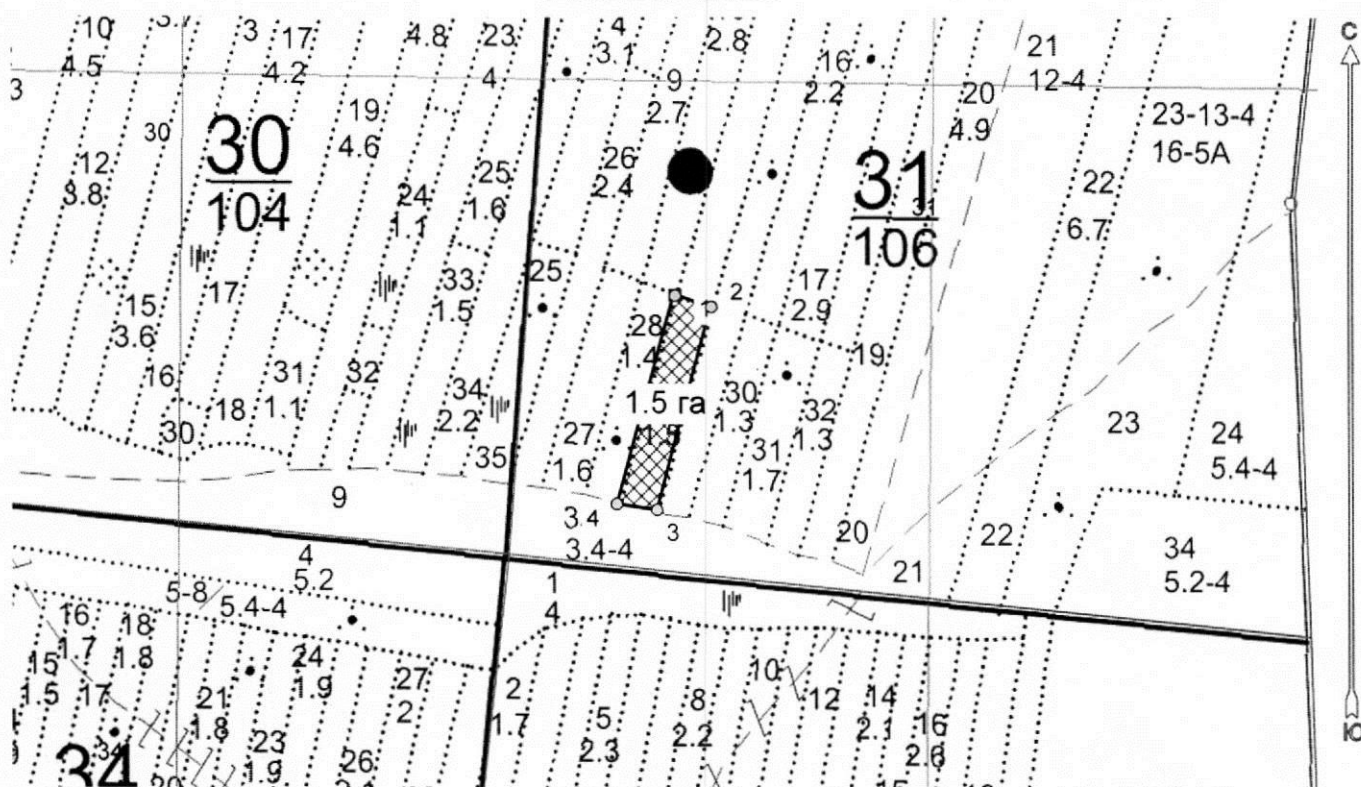
Месторасположение лесосеки: Республика Дагестан

Юридическое лицо, ведущее лесное хозяйство: Ногайское лесничество

Структурное подразделение юридического лица, ведущего лесное хозяйство:

Ногайское участковое лесничество, лесной квартал № 31, таксационный выдел № 29, площадь лесосеки 1.5 га.

Масштаб 1:10000



Условные обозначения:

СНИМКИ	
	ногай25_1.jpg
ПОЛИГОНЫ	
	республика_дагестан.shp
New Group	
	Лесосеки
	Привязки
	Привязки неэксплуат. площадей
	Неэксплуатационные участки

Магандалиев М М:

(должность, фамилия, инициалы, дата, подпись)

* в таблицах приведены магнитные углы
(магнитное склонение 0 / не задано)

ГИС «Лесные ресурсы» Formar 5
1999-2018. Все права защищены.

Экспликация или координаты поворотных точек лесосеки:

Общая площадь: 1.5 га

Эксплуатационная площадь: 1.5 га

Номера точек	Величина угла (Пр.внутр)	Координаты точки	Румбы линий/(азимуты)	Меры линий
1 - 2	ЮВ 72.0° 92.5°	45° 54' 22"; 44° 07' 13";	ЮВ 72.0°/(108.0°)	50.5
2 - 3		45° 54' 24"; 44° 07' 12";		
3 - 4	97.0°	45° 54' 21"; 44° 07' 04";	ЮЗ 15.0°/(195.0°)	276.8
4 - 1	82.5°	45° 54' 18"; 44° 07' 04";	СЗ 81.5°/(278.5°)	53.8
			СВ 16.0°/(16.0°)	285.6

Магандалиев М М:



(должность, фамилия, инициалы, дата, подпись)

* в таблицах приведены магнитные углы
(магнитное склонение 0 / не задано)

ГИС «Лесные ресурсы» Формат 5
1999-2018. Все права защищены.

: га : л/к : та: : : : во: но-: : выде: ляю-: р: : дин: лик-:
 : : и пр.: яр: : : : зр: та: : ле : щим : н: : : вид :
 :

23 лесные культуры
 КУЛ. РЕК. ЧАСТ.
 16,0 10ЛХ 1 26 3 6 6 5А СХСТП 1 8 4 ртк N
 28 3 4 , 4 А0 8

ЗАП. ПАСТ. СКОТ
 культуры-81 г., ВСПАШ. БОРОЗД., ПОСАДКА МЕХАНИЗИР., СОСТОЯНИЕ
 НЕУДОВЛЕТВОРИТЕЛЬНЫЕ, НЕБЛАГ. КЛИМАТ. ФАКТОРЫ
 озу: НАСАЖДЕН. 5А-5В ВОН.
 24 несомкнувшиеся культуры
 ДОПОЛНЕН. Л/К
 5,4 10ЛХ 4 1 4 СХСТС УХ. ЗА
 Л/К МЕХ 40 В0

ЗАП. ПАСТ. СКОТ
 культуры-03 г., ВСПАШ. БОРОЗД., ПОСАДКА МЕХАНИЗИР.,
 размещение 3,0*1,0 м, 3300 шт/га, СОСТОЯНИЕ
 НЕУДОВЛЕТВОРИТЕЛЬНЫЕ, НЕБЛАГ. КЛИМАТ. ФАКТОРЫ
 культуры-88 г., ВСПАШ. БОРОЗД., ПОСАДКА РУЧНАЯ,
 размещение 3,0*1,0 м, 3300 шт/га, СОСТОЯНИЕ ПОГИБШИЕ,
 ДОМАШНИМИ ЖИВОТНЫМИ
 озу: КУСТАРНИКИ, ТАЛЬНИКИ

25 лесные культуры
 1,0 10ТРК 1 19 1,5 2 10 5А СХСТП 1 1 4
Терсеков 2 4 , 3 А0 1
 культуры-88 г., ВСПАШ. БОРОЗД., ПОСАДКА МЕХАНИЗИР.,
 размещение 3,0*1,0 м, 3300 шт/га, СОСТОЯНИЕ
 НЕУДОВЛЕТВОРИТЕЛЬНЫЕ, ДОМАШНИМИ ЖИВОТНЫМИ
 озу: НАСАЖДЕН. 5А-5В ВОН.

26 лесные культуры
 2,4 10ВМ 1 23 5 10 5 4 СХСТС 1 2 4
 5 4 , 3 В0 2
 культуры-84 г., ВСПАШ. БОРОЗД., ПОСАДКА МЕХАНИЗИР., СОСТОЯНИЕ
 НЕУДОВЛЕТВОРИТЕЛЬНЫЕ, НЕБЛАГ. КЛИМАТ. ФАКТОРЫ
 озу: УЧ-КИ СПЕЛОГО ЛЕСА С ЗАПАСОМ МЕНЕЕ 50 КВМ.

27 лесные культуры
 1,6 10ВМ 1 21 5 8 5 4 СХСТС 1 2 4
 5 4 , 3 В0 2
 культуры-86 г., ВСПАШ. БОРОЗД., ПОСАДКА МЕХАНИЗИР., СОСТОЯНИЕ
 НЕУДОВЛЕТВОРИТЕЛЬНЫЕ, НЕБЛАГ. КЛИМАТ. ФАКТОРЫ
 озу: УЧ-КИ СПЕЛОГО ЛЕСА С ЗАПАСОМ МЕНЕЕ 50 КВМ.

28 лесные культуры
 КУЛ. РЕК. ЧАСТ.
 1,4 10ЛХ 1 27 4 10 6 5 СХСТС 1 1 4 ртк N
 28 4 4 , 3 В0 1

ЗАП. ПАСТ. СКОТ
 культуры-80 г., ВСПАШ. БОРОЗД., ПОСАДКА МЕХАНИЗИР., СОСТОЯНИЕ
 НЕУДОВЛЕТВОРИТЕЛЬНЫЕ, НЕБЛАГ. КЛИМАТ. ФАКТОРЫ
 озу: КУСТАРНИКИ, ТАЛЬНИКИ
 ✓ 29 лесные культуры
 1,5 10ВМ 1 23 5 10 5 4 СХСТС 1 2 4
 5 4 , 3 В0 2
 культуры-84 г., ВСПАШ. БОРОЗД., ПОСАДКА МЕХАНИЗИР., СОСТОЯНИЕ
 НЕУДОВЛЕТВОРИТЕЛЬНЫЕ, НЕБЛАГ. КЛИМАТ. ФАКТОРЫ