

Утверждаю
Председатель Комитета
по лесному хозяйству
Республики Дагестан
В. М. Абдулхамидов
Дата: 14.11.2021

Акт
лесопатологического обследования № 10-309-2021

лесных насаждений _____ Гунибское _____ лесничество (лесопарк)
_____ Республика Дагестан _____ (субъект Российской Федерации)

Способ лесопатологического обследования:

1. Визуальный
2. Инструментальный

<input type="checkbox"/>
<input checked="" type="checkbox"/>

Место проведения

Участковое лесничество	Урочище (дача)	Квартал	Выдел	Площадь выдела, га	Лесопатологический выдел	Площадь лесопатологического выдела, га
Унцукульское	-	6	11	2,9	1	2

Лесопатологическое обследование проведено на общей площади _____ 2 _____ га

Кадастровый номер участка: _____
(для участков, предоставленных в постоянное (бессрочное) пользование, аренду)

Документ о праве пользования:

-

(тип документа о праве пользования, дата, номер, вид разрешенного использования лесов)

2. Инструментальное обследование лесного участка.

(раздел включается в акт, в случае проведения лесопатологического обследования визуальным способом)

2.1. Лесничество Гунибское Участковое лесничество Унцукульское

Урочище (дача) - Квартал 6 Выдел 11

Наличие ограничений или особенностей участка, влияющих на назначение СОМ:

-

(отметка о наличии ООПТ, ОЗУ, водоохранной зоны, радиоактивного загрязнения лесов, угрозы возникновения очагов вредных организмов или пожарной опасности в лесах).

2.1 Фактическая таксационная характеристика лесного насаждения не соответствует таксационному описанию.

Причина не соответствия давность лесоустройства 10 и более лет

Ведомость насаждений с выявленными несоответствиями таксационным описаниям приведена в приложении 1 к Акту.

2.2. Состояние насаждений:

с нарушенной устойчивостью (средневзвешенная категория состояния $\geq 1,51 - < 4,50$)



с утраченной устойчивостью (средневзвешенная категория состояния $\geq 4,51$)



устойчивое (средневзвешенная категория состояния $< 1,50$)



2.4. Причины ослабления, повреждения, средневзвешенная категория состояния насаждения:

Воздействия сильных ветров прошлых лет, повлекшие наклон более 10° , изгиб или вывал деревьев (код 821),

Воздействия тяжести снега, повлекшие сильный изгиб или слом стволов деревьев в прошлые годы (код 823).

Средневзвешенная категория насаждения (Кнас = 2,53)

2.4.1 Повреждено огнём:

Вид пожара	Порода	Состояние корневых лап		Состояние корневой шейки		Подсушивание дуба		Обугленность древесины более 1/3 высоты ствола	
		процент повреждённых огнём корней	процент деревьев с данным повреждением	ожог корневой шейки по окружности (1/4; 2/4 ;3/4; более 3/4)	процент деревьев с данным повреждением	по окружности (1/4; 2/4 ;3/4; более 3/4)	процент деревьев с данным повреждением	по окружности ствола (менее 1/2; более 1/2)	процент деревьев с данным повреждением
1	2	3	4	5	6	7	8	9	10
не выявлено									

2.4.2 Заселено (отработано) стволовыми вредителями:

Вид вредителя	Порода	Встречаемость заселенных деревьев, % от запаса породы	Встречаемость отработанных деревьев, % от запаса породы	Степень заселения лесного насаждения (слабая, средняя, сильная)		
				5	6	7
1	2	3	4	5	6	7
не выявлено						

2.4.3 Поражено болезнями:

Вид болезни	Порода	Встречаемость (% поражённых деревьев)	Степень поражения лесного насаждения (слабая, средняя, сильная)		
			4	5	6
1	2	3	4	5	6
не выявлено					

2.3. Выборке подлежит 16,3 % от запаса

в том числе :

без признаков ослабленности	-	% (причины назначения)
ослабленных	-	% (причины назначения)
сильно ослабленных	-	% (причины назначения)
усыхающих	-	% (причины назначения)
свежего сухостоя	-	%;
свежего ветровала	-	%;
свежего бурелома	-	%;
старого ветровала	<u>3,8</u>	%;
старого бурелома	<u>3,0</u>	%;
старого сухостоя	<u>9,5</u>	%;

2.6. Полнота лесного насаждения после уборки деревьев, подлежащих рубке, составит 0,5

Критическая полнота для данной категории лесных насаждений и преобладающей породы состав 0,3

ЗАКЛЮЧЕНИЕ к инструментальному обследованию участка.

Участковое лесничество	Урочище (дача)	Квартал	Выдел	Площадь выдела, га	Лесопатологический выдел	Площадь лесопатологического выдела, га	Вид мероприятия	Площадь мероприятия, га	Породы	Доля выбираемой древесины по запасу, %	Рекомендуемый срок проведения мероприятия
1	2	3	4	5	6	7	8	9	10	11	12
Унцукульское	-	6	11	2,9	1	2	Выборочная санитарная рубка (ВСР)	2 га	С	16,3 %	до 3 кв. 2024 г.
									-		
									-		
									-		
									-		
									-		
									-		
									-		
									-		
									-		

ЗАКЛЮЧЕНИЕ: Насаждение с нарушенной устойчивостью. Средневзвешанная категория насаждения (Кнас = 2,53). С целью предотвращения негативных процессов, снижения ущерба от их воздействия, назначено: Выборочная санитарная рубка (ВСР) Выбираемый запас на 2 га: 69 м³, в том числе (С - 69 м³.)

Ведомость перечета деревьев, назначенных в рубку, и абрис лесного участка прилагаются (прил. 2 и 3 к данному акту).

РЕКОМЕНДАЦИИ по проведению мероприятий, не относящихся к мероприятиям по предупреждению распространения вредных организмов.

При проведении рубок лесных насаждений одновременно с заготовкой древесины следует производить очистку мест рубок (лесосек) от порубочных остатков.

Дата проведения обследований 27.09.2021

Дата составления документа: 26.10.2021

Исполнитель работ по проведению лесопатологического обследования: начальник отдела защиты леса и ГЛПМ филиала ФБУ "Рослесозащита" "ЦЗЛ Республики Дагестан"

ФИО Магандалиев М.М.

Подпись 

Тел.: 8 (8722) 51-76-74

ВРЕМЕННАЯ ПРОБНАЯ ПЛОЩАДЬ

1.1 Субъект Российской Федерации Республика Дагестан

Лесничество Гунибское Уч.лесничество Унцукульское

Урочище(лесная дача) -

Квартал 6 Выдел 11

Площадь выдела 2,9 га. Лесопатологический выдел 1

Площадь лесопатологического выдела 2 га.

1.2. Метод перече́та Ленточный перече́т

Количество лент / площадок 1 лента

Размеры площадок (длина x ширина/радиус) 100 x 20 Размер временной пробной площади: 0,2 га

Площадь мероприятия 2 га

1.3. Фактическая таксационная характеристика насаждения:

состав 10С

возраст 130 / лет; тип леса СХДСГ полнота 0,6

запас на га 211 бонитет 4

1.4. Номер очага вредных организмов

Тип очага вредных организмов: эпизодический, хронический (нужное подчеркнуть) -

Фаза развития очага вредных организмов: начальная, нарастания численности, собственно вспышка, кризис (нужное подчеркнуть).

1.5. Причина ослабления, повреждения насаждения и время:

Воздействия сильных ветров прошлых лет, повлекшие наклон более 10°, изгиб или вывал деревьев (код 821), Воздействия тяжести снега, повлекшие сильный изгиб или слом стволов деревьев в прошлые годы (код 823).

Состояние насаждения: **Насаждение с нарушенной устойчивостью, Средневзвешанная категория насаждения (Кнас = 2,53)**

1.6. Назначенные

мероприятия: Выборочная санитарная рубка (ВСР)

Исполнитель работ по проведению лесопатологического обследования: начальник отдела защиты леса и ГЛПМ филиала ФБУ "Рослесозащита" "ЦЗЛ Республики Дагестан"

Ф. И. О. Магандалиев М.М.

Подпись 

Дата составления документа: 26.10.2021

ВЕДОМОСТЬ ПЕРЕЧЕТА ДЕРЕВЬЕВ

(для сплошного, ленточного и перечеа на круговых площадках постоянного радиуса)

Итоговая ведомость по насаждению - 10С

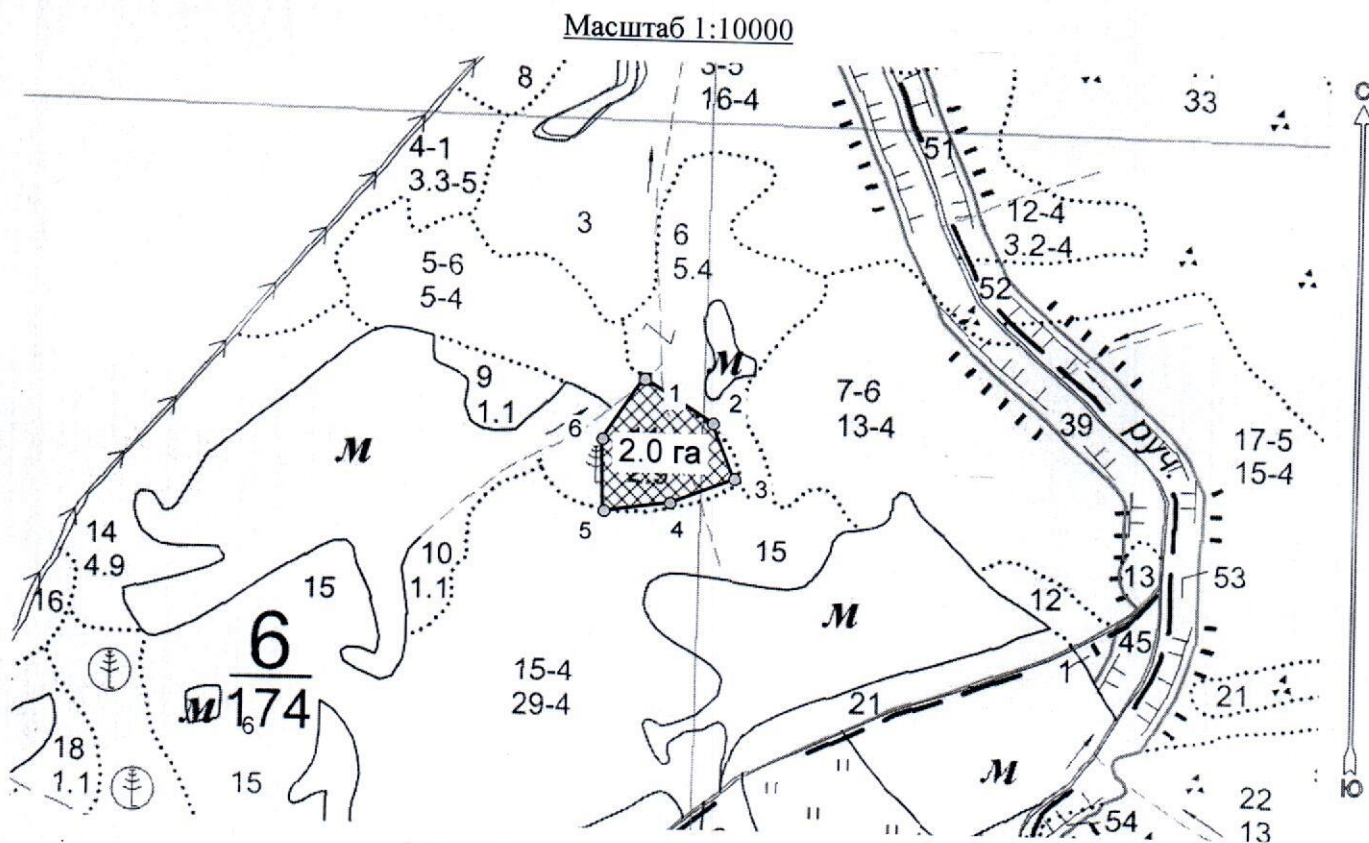
Кнас = 2,53 сильно ослабленное

Ступени толщины, см	Количество деревьев по категориям состояния, шт																											Всего				
	I			II			III			IV			Va			Vб			Va			Vг			Vд			Ve			шт. / м²	в т.ч. подлежат рубке, %
	Н	З	О	Н	З	О	Н	З	О	Н	З	О	Н	З	О	Н	З	О	Н	З	О	Н	З	О	Н	З	О					
7	2	3		4	5	6	7	8	9	10	11	12	13	14	15	16	17	18	19	20	21	22	23	24	25	26	27	28	29			
8																																
12																																
16																																
20	2							2											1									5 / 1,25	20,0			
24						4		2														1						7 / 2,59	14,3			
28	3			5		2		2											3			1			1			17 / 9,01	29,4			
32	4			5		6													3			1			1			20 / 14,4	25,0			
36	9					1		2																				12 / 11,28	-			
40	1			2																								3 / 3,57	-			
44																																
48																																
52																																
56																																
60																																
64																																
68																																
72																																
76																																
80																																
84																																
88																																
92																																
96																																
100																																
Итого	19	-		12	-	13	-	8	-	-	-	-	-	-	-	-	-	-	7	-	-	3	-	-	2	-	-	64	12			
запас, м³	14,62	-		8,63	-	7,8	-	4,18	-	-	-	-	-	-	-	-	-	-	4	-	-	1,62	-	-	1,25	-	-	42,1	6,87			
Итого, %	34,8	-		20,5	-	18,5	-	9,9	-	-	-	-	-	-	-	-	-	-	9,5	-	-	3,8	-	-	3	-	-	100	16,3			

Ступени толщины, см	Количество деревьев по категориям состояния, шт																											Всего				
	I			II			III			IV			Va			Vб			Va			Vг			Vд			Ve			шт. / м²	в т.ч. подлежат рубке, %
	Н	З	О	Н	З	О	Н	З	О	Н	З	О	Н	З	О	Н	З	О	Н	З	О	Н	З	О	Н	З	О					
7	2	3		4	5	6	7	8	9	10	11	12	13	14	15	16	17	18	19	20	21	22	23	24	25	26	27	28	29,0			
8																																
12																																
16																																
20	2							2											1									5 / 1,25	20,0			
24						4		2														1						7 / 2,59	14,3			
28	3			5		2		2											3			1			1			17 / 9,01	29,4			
32	4			5		6													3			1			1			20 / 14,4	25,0			
36	9					1		2																				12 / 11,28	-			
40	1			2																								3 / 3,57	-			
44																																
48																																
52																																
56																																
60																																
64																																
68																																
72																																
76																																
80																																
84																																
88																																
92																																
96																																
100																																
Итого	19	-		12	-	13	-	8	-	-	-	-	-	-	-	-	-	-	7	-	-	3	-	-	2	-	-	64	12			
запас, м³	14,62	-		8,63	-	7,8	-	4,18	-	-	-	-	-	-	-	-	-	-	4	-	-	1,62	-	-	1,25	-	-	42,1	6,87			
Итого, %	34,7	-		20,5	-	18,5	-	9,9	-	-	-	-	-	-	-	-	-	-	9,5	-	-	3,9	-	-	3,0	-	-	100	16,3			

Абрис лесного участка с обозначенными границами

Субъект Российской Федерации. Республика Дагестан:
: Гунибское лесничество
: Унцукульское уч лесничество, лесной квартал № 6, таксационный выдел № 11,
площадь выдела 2.0 га. ВСП



Условные обозначения:

	границы назначаемых мероприятий
	поворотные точки
	схематическое расположение пробных площадей

Исполнитель: Магандалиев М М

начальник отдела ЗЛ и ГЛПМ

* в таблицах приведены магнитные углы
(магнитное склонение 0 / не задано)

ГИС «Лесные ресурсы» Formap 5
1999-2018. Все права защищены.

Экспликация или координаты поворотных точек лесосеки:

Общая площадь: 2.0 га

Эксплуатационная площадь: 2.0 га

Номера точек	Величина угла (Пр.внутр)	Координаты точки	Румбы линий/(азимуты)	Меры линий
1 - 2	ЮВ 58.5° 144.0°	46° 40' 32"; 42° 44' 14";	ЮВ 58.5°/(121.5°)	107.2
2 - 3		46° 40' 36"; 42° 44' 13";		
3 - 4	89.0°	46° 40' 37"; 42° 44' 10";	ЮВ 22.5°/(157.5°)	77.7
4 - 5	166.5°	46° 40' 34"; 42° 44' 09";	ЮЗ 68.5°/(248.5°)	90.7
5 - 6	84.0°	46° 40' 30"; 42° 44' 09";	ЮЗ 82.0°/(262.0°)	88.7
6 - 1	143.5°	46° 40' 30"; 42° 44' 12";	СЗ 2.0°/(358.0°)	94.6
			СВ 34.5°/(34.5°)	95.8

№ выдела	Сплошной пересчет					Координаты начала, конца и поворотных точек лент пересчета/центров круговых площадок пересчета	
	№	длина, м	ширина, м	радиус, м	площадь, га		
11	1			-	2.0	46° 40' 34"	42° 44' 09"
	2			-			
				Итого:	2.0		

Исполнитель: Магандалиев М М



начальник отдела ЗЛ и ГЛПМ

* в таблицах приведены магнитные углы
(магнитное склонение 0 / не задано)

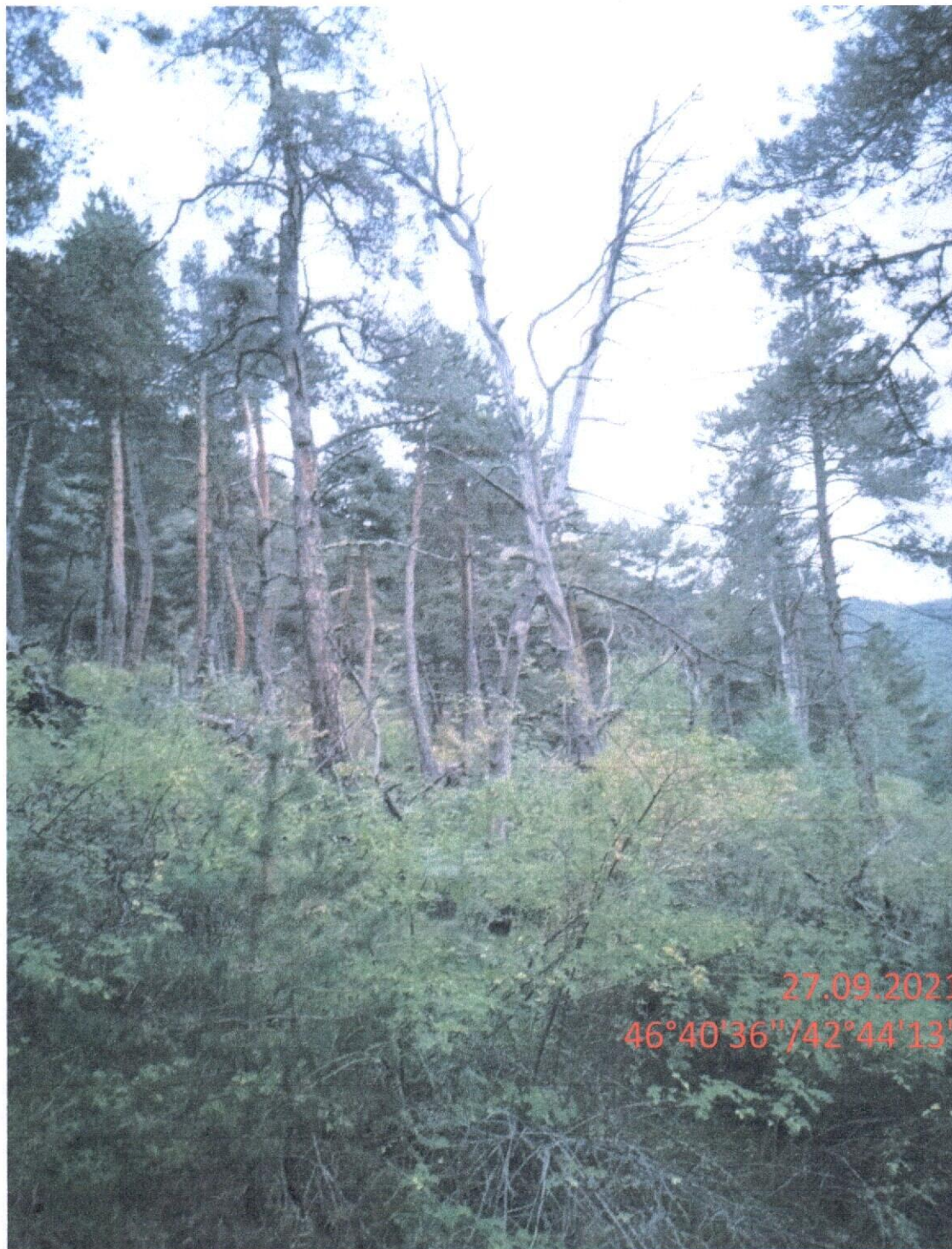
ГИС «Лесные ресурсы» Formap 5
1999-2018. Все права защищены.

Дата : 27.10.2021

широта: 46°40'36"

долгота: 42°44'13"

Место проведения: *Гунибское лесничество, Уникульское участковое лесничество, квартал: 6, выдел:11, площадь выдела: 2,9 га, лесопатологический выдел - №1, площадь ЛПВ - 2 га Выборочная санитарная рубка (ВСР)*



№	Пло- щадь	Состав древост. и подлеска	Возраст г	Высота м	Элементы ландшафта	Диаметр г	Густота шт/га	Вид г	Тип г	Запас сырья т	Запас дес. м ³	Выделенные мероприятия					
1	3	Пло- щадь	4	5	6	7	8	9	10	11	12	13					
1	3	лесные культуры	1	2	3	4	1	1	5	СХДСГ	6	1					
		подлесок: ШП РЕДКИЙ															
		склон В -30															
		культуры-88 г., ПЛОЩАД. РУЧН., ПОСЕВ РУЧНОЙ, 3000 шт/га, состояние УДОВЛЕТВОРИТЕЛЬНЫЕ															
		257															
2	1,0	несомкнувшиеся культуры	1	2	3	4	1	1	5	СХДСГ	60						
		склон С -35															
3	16,0	культуры-04 г., ПЛОЩАД. РУЧН., ПОСЕВ РУЧНОЙ, 3000 шт/га, состояние УДОВЛЕТВОРИТЕЛЬНЫЕ	1	18	С	5	3	4	СХДСГ	4	13	208					
		1	18	С	5	3	4	СХДСГ	4	13	208	208					
		1	18	С	5	3	4	СХДСГ	4	13	208	208					
4	3,3	лесные культуры	1	2	С	19	2	4	1	1	5	СХДСГ	6	1	2	2	
		единичные деревья															
		склон В -30															
		культуры-88 г., ПЛОЩАД. РУЧН., ПОСЕВ РУЧНОЙ, 3000 шт/га, состояние УДОВЛЕТВОРИТЕЛЬНЫЕ															
		1	20	С	115	20	32	6	4	4	СХДСГ	6	22	110	110	1	5
		склон СВ-35															
		1	18	С	105	18	30	6	4	4	СХДСГ	4	15	195	195	1	13
		подлесок: МЖ ШП РЕДКИЙ															
		склон ЮВ-50															
		1	18	С	105	18	30	6	4	4	СХДСГ	4	15	195	195	1	13
		склон С -40															
		1,3 ПАСТБИЩЕ															
		1,1 ПАСТБИЩЕ															
		1,1 СКЛОНЫ КРУТЫЕ															
		подлесок: ШП СР.ГУСТ															
		склон ЮВ-50															
		1	20	С	115	20	32	6	4	4	СХДСГ	6	21	61	61	1	3
		подроск: 10С (30) 5,0 м, 3,5 тыс.шт/га															
		подлесок: ШП РЕДКИЙ															
		склон С -20															
		повреждение ФИТОВРЕДИТЕЛИ, СОСНА ОБЫКНОВ., СЛАБАЯ, СТВОЛОВАЯ ГНИЛЬ															
		1	3	С	20	3	6	1	1	4	СХДСГ	6	2	1	1	1	1
		склон В -20															
		культуры-87 г., ВСПАШ.БОРОЗД., ПОСАДКА РУЧНАЯ, размещение 3,0*0,7 м, 5000 шт/га, состояние УДОВЛЕТВОРИТЕЛЬНЫЕ															
		1	18	С	75	18	22	4	2	3	СХДСГ	8	25	123	123	3	3
		склон С -20															
		1	15	С	75	15	32	4	2	4	СХДСГ	6	15	435	435	1	1
		склон С -20															
		1	20	С	115	20	32	6	4	4	СХДСГ	6	22	18	18	1	1
		склон С -20															
		1	20	С	115	20	32	6	4	4	СХДСГ	6	22	18	18	1	1
		16	8	10С													

ВЫБ. САНР. 1 ОЧ

ПРОХ. РУБКА
10%