

Утверждаю  
Председатель Комитета  
по лесному хозяйству  
Республики Дагестан  
В. М. Абдулхамидов  
Дата: 02.08.2021

Акт  
лесопатологического обследования № 12-304-2021

лесных насаждений Дербентское лесничество (лесопарк)  
Республика Дагестан (субъект Российской Федерации)

Способ лесопатологического обследования:

1. Визуальный  
2. Инструментальный

✓

Место проведения

Участковое лесничество	Урочище (дача)	Квартал	Выдел	Площадь выдела, га	Лесопатологический выдел	Площадь лесопатологического выдела, га
Мамедкалинское	-	16	6	30.6	-	-

Лесопатологическое обследование проведено на общей площади 30.6 га

Кадастровый номер участка: -  
(для участков, предоставленных в постоянное (бессрочное) пользование, аренду)

Документ о праве пользования:

-  
(тип документа о праве пользования, дата, номер, вид разрешенного использования лесов)

## 2. Инструментальное обследование лесного участка.

(раздел включается в акт, в случае проведения лесопатологического обследования визуальным способом)

2.1. Лесничество Дербентское Участковое лесничество Мамедкалинское

Урочище (дача) - Квартал 16 Выдел 6

Наличие ограничений или особенностей участка, влияющих на назначение СОМ:

-

(отметка о наличии ООПТ, ОЗУ, водоохранной зоны, радиоактивного загрязнения лесов, угрозы возникновения очагов вредных организмов или пожарной опасности в лесах).

### 2.1 Фактическая таксационная характеристика лесного насаждения не соответствует таксационному описанию.

Причина не соответствия несоответствие по составу, запасу на 1 га., полноте

Ведомость насаждений с выявленными несоответствиями таксационным описаниям приведена в приложении 1 к Акту.

### 2.2. Состояние насаждений:

с нарушенной устойчивостью (средневзвешенная категория состояния  $\geq 1,51 \leq 4,50$ )

с утраченной устойчивостью (средневзвешенная категория состояния  $\geq 4,51$ )

устойчивое (средневзвешенная категория состояния  $< 1,50$ )

### 2.4. Причины ослабления, повреждения, средневзвешенная категория состояния насаждения:

Изменение уровня грунтовых вод под антропогенным воздействием (код 774), Гнили стволы (код 350).

Средневзвешенная категория насаждения (Кнас = 3,4)

#### 2.4.1 Повреждено огнём:

Вид пожара	Порода	Состояние корневых лап		Состояние корневой шейки		Подсушивание луба		Обугленность древесины более 1/3 высоты ствола	
		процент повреждённых огнём корней	процент деревьев с данным повреждением	ожог корневой шейки по окружности (1/4; 2/4; 3/4; более 3/4)	процент деревьев с данным повреждением	по окружности (1/4; 2/4; 3/4; более 3/4)	процент деревьев с данным повреждением	по окружности ствола (менее 1/2; более 1/2)	процент деревьев с данным повреждением
1	2	3	4	5	6	7	8	9	10
не выявлено									

#### 2.4.2 Заселено (отработано) стволовыми вредителями:

Вид вредителя	Порода	Встречаемость заселённых деревьев, % от запаса породы	Встречаемость отработанных деревьев, % от запаса породы	Степень заселения лесного насаждения (слабая, средняя, сильная)		
				5	6	7
1	2	3	4	5	6	7
не выявлено						

#### 2.4.3 Поражено болезнями:

Вид болезни	Порода	Встречаемость (% поражённых деревьев)	Степень поражения лесного насаждения (слабая, средняя, сильная)		
			4	5	6
1	2	3	4	5	6
, Гнили стволы.	ДЧП	8	слабая		
	ЯО	13	слабая		

2.3. Выборке подлежит 40,8 % от запаса

в том числе :

без признаков ослабления	-	% (причины назначения)
ослабленных	-	% (причины назначения)
сильно ослабленных	-	% (причины назначения)
усыхающих	-	% (причины назначения)
свежего сухостоя	12.5	%;
свежего ветровала	-	%;
свежего бурелома	-	%;
старого ветровала	4.3	%;
старого бурелома	4.2	%;
старого сухостоя	19.8	%;

2.6. Полнота лесного насаждения после уборки деревьев, подлежащих рубке, составит 0.2

Критическая полнота для данной категории лесных насаждений и преобладающей породы состав. 0.3

**ЗАКЛЮЧЕНИЕ к инструментальному обследованию участка.**

Участковое лесничество	Урочище (дача)	Квартал	Выдел	Площадь выдела, га	Лесопатологический выдел	Площадь лесопатологического выдела, га	Вид мероприятия	Площадь мероприятия, га	Породы	Доля выбрасываемой древесины по запасу, %	Рекомендуемый срок проведения мероприятия
1	2	3	4	5	6	7	8	9	10	11	12
Мамедкалинское	-	16	6	30.6	-	-	Уборка неликвидной древесины (УНД)	30,6 га	ДЧП	40,8 %	до 2 кв. 2023 г.
									ЯО		
									КЛО		
									-		
									В		
									-		
									-		
									-		

**ЗАКЛЮЧЕНИЕ: Насаждение с нарушенной устойчивостью. Средневзвешанная категория насаждения (Кнас = 3,4). В целях улучшения санитарного и лесопатологического состояния участка назначается - Уборка неликвидной древесины (УНД) Выбираемый запас на 30,6 га: 904 м³**

Ведомость перечета деревьев, назначенных в рубку, и абрис лесного участка прилагаются (прил. 2 и 3 к данному акту).

РЕКОМЕНДАЦИИ по проведению мероприятий, не относящихся к мероприятиям по предупреждению распространения вредных организмов.

**При проведении рубок лесных насаждений одновременно с заготовкой древесины следует производить очистку мест рубок (лесосек) от порубочных остатков.**

Дата проведения обследований 02.06.2021

Дата составления документа: 30.06.2021

Исполнитель работ по проведению лесопатологического обследования: инженер-лесопатолог 1 категории, отдела защиты леса и ГЛПМ филиала ФБУ "Рослесозащита" "ЦЗЛ Республики Дагестан"

ФИО Мирзаев К.Б.

Подпись 

Тел.: 8 (8722) 51-76-74

Ведомость лесных участков с выявленными несоответствиями таксационным описаниям

Субъект Российской Федерации Республика Дагестан

Уч.лесничество Мамедкалинское Лесничество Урочище(лесная дача) Дербентское

1	2	3	4	5	6	7	8	9	10	11	Таксационная характеристика										Заложено пробыных площадей	
											12	13	14	15	16	17	18	19	20	21		
2005	16	6	30.6	Защитные	Леса, расположенные в лесопарковых зонах	-	ТО	X	X	8ДЧП2Г+ЯО+КЛП	порода	возраст, лет	средняя высота, м	средний диаметр, см	тип леса	полнота	бонитет	запас, м³ /га	количество, шт.	общая площадь, га		
											ДЧП	85	18	32	Д2	0.6	4	112	X	X		
											Г	-	18	28				28				
											В	50	-	-				-				
											-	-	-	-				-				
											-	-	-	-				-				
											-	-	-	-				-				
											-	-	-	-				-				
											-	-	-	-				-				
											-	-	-	-				-				
											-	-	-	-				-				
											ДЧП	101	16	28	Д2	0.4	4	45	3	1,24 га		
											ЯО	-	17	24				10				
											КЛО	-	17	26				8				
											Г	-	18	40				7				
											В	66	16	24				1				
											-	-	-	-				-				
											-	-	-	-				-				
											-	-	-	-				-				
											-	-	-	-				-				
											-	-	-	-				-				
											7ДЧП1ЯО1КЛО1Г+В											
											Ф											

ТО - таксационные описания Ф - фактическая характеристика лесного насаждения

Исполнитель работ по проведению лесопатологического обследования: инженер-лесопатолог I категории, отдела защиты леса и ГЛПМ филиала ФБУ "Рослесозащита" "ГЛП

Республики Дагестан"  
Ф.И.О. Мирзаев К.Б. Подпись

Субъект Российской Федерации Республика Дагестан  
Участковое лесничество Мамедкельгинское

Лесничество (лесопарк) Урочище (лесная дача)

Деревянное

Результаты проведения лесопатологических обследований лесных насаждений за Июнь

месяц 2021 год

1	Номер квартала																									
2	Номер выдела																									
3	Площадь выдела, га	30.6																								
4	Целевое назначение лесов	Защитные																								
5	Категория защитных лесов	Леса, расположенные в лесопарковых зонах																								
6	ОЗУ																									
7	Номер лесопатологического выдела																									
8	Площадь лесопатологического выдела, га																									
9	Состав породы	7ДЧПЯОКЛОГ+В																								
10	Доля породы	порода	возраст	средняя высота, м	средний диаметр, см	тип леса	полнота	бонитет	Запас 1 га, м³	Число деревьев на пробе, шт.	Распределение деревьев по категориям состояния, % от запаса															
											без признаков ослабления		ослабленные		сильно ослабленные		усыхающие		свежий сухой	свежий ветровал	свежий бурелом	старый сухой	старый ветровал	старый бурелом		
											Н	Р	Н	Р	Н	Р	Н	Р	Н	Р	28	29	30	31	32	33
											20	21	22	23	24	25	26	27	28	29	30	31	32	33	34	35
											7.8	-	8.5	-	18.9	-	14.9	-	17.7	-	4.5	-	-	24.2	5.4	2.6
											35.5	-	-	-	1.4	-	30.6	-	4.5	-	-	-	-	21.7	6.3	-
											59.3	-	6.8	-	1.7	-	1.7	-	-	-	-	-	-	7.7	-	22.8
											100.0	-	-	-	-	-	-	-	52.9	-	-	-	-	47.1	-	-
											-	-	-	-	-	-	-	-	-	-	-	-	-	-	-	-
											11	7	ДЧП	101	16	28										
12	1	ЯО	-	17	24																					
13	1	КЛО	-	17	26																					
14	1	Г	-	18	40																					
15	+	В	66	16	24																					
16	-	-	-	-	-																					
17	-	-	-	-	-																					
18	-	-	-	-	-																					
19	-	-	-	-	-																					
20	-	-	-	-	-																					
21	-	-	-	-	-																					
22	-	-	-	-	-																					
23	-	-	-	-	-																					
24	-	-	-	-	-																					
25	-	-	-	-	-																					
26	-	-	-	-	-																					
27	-	-	-	-	-																					
28	-	-	-	-	-																					
29	-	-	-	-	-																					
30	-	-	-	-	-																					
31	-	-	-	-	-																					
32	-	-	-	-	-																					
33	-	-	-	-	-																					
34	774,350,0	Причины ослабления, повреждения																								
35	40,8%	Подлежит рубке, %																								
36	Уборка неликвидной древесины (УНД)	Назначенные мероприятия																								
37	30,6 га	вид площадь, га																								

Кур = 1391 Кев = 14  
Опт.ж. = 12,5% Опт.дв. = 40,8%

Условные обозначения: Н - деревья не подлежат рубке; Р - деревья подлежат рубке. Итого по распределению: 99

Причины повреждения насаждения: Изменение уровня грунтовых вод под антропогенным воздействием (код 774), Гнили стволовые (код 350).  
Исполнитель работ по проведению лесопатологического обследования: инженер-лесопатолог I категории, отдела защиты леса и ГЛПМ филиала ФБУ "Рослесозащита" "ПЗЛ Республики Дагестан"  
ФИО Мирзаев К.Б. Подпись  
Дата составления документа 30.06.2021 Телефон: 8 (8722) 51-76-74

### ВРЕМЕННАЯ ПРОБНАЯ ПЛОЩАДЬ

1.1 Субъект Российской Федерации Республика Дагестан

Лесничество Дербентское Уч.лесничество Мамедкалинское

Урочище(лесная дача) -

Квартал 16 Выдел 6

Площадь выдела 30.6 га. Лесопатологический выдел -

Площадь лесопатологического выдела - га.

1.2. Метод перече́та Ленточный перече́т

Количество лент / площадок 3 ленты

Размеры площадок (длина x ширина/радиус) 207 x 20 Размер временной пробной площади: 1,24 га

Площадь мероприятия 30.6 га

1.3. Фактическая таксационная характеристика насаждения:

состав 7ДЧПЯО1КЛО1Г+В

возраст 101 / 66 / лет; тип леса СВДЧ полнота 0.4

запас на га 71 бонитет 4

1.4. Номер очага вредных организмов

Тип очага вредных организмов: эпизодический, хронический (нужное подчеркнут) -

Фаза развития очага вредных организмов: начальная, нарастания численности, собственно вспышка, кризис (нужное подчеркнуть).

1.5. Причина ослабления, повреждения насаждения и время:

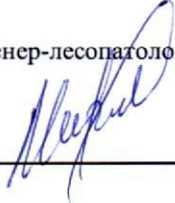
**Изменение уровня грунтовых вод под антропогенным воздействием (код 774), Гнили стволые (код 350).**

Состояние насаждения: **Насаждение с нарушенной устойчивостью, Средневзвешанная категория насаждения (Кнас = 3,4)**

1.6. Назначенные мероприятия:

Уборка неликвидной древесины (УНД)

Исполнитель работ по проведению лесопатологического обследования: инженер-лесопатолог 1 категории, отдела защиты леса и ГЛПМ филиала ФБУ "Рослесозащита" "ЦЗЛ Республики Дагестан"

Ф. И. О. Мирзаев К.Б. Подпись 

Дата составления документа: 30.06.2021









**КАРТА – СХЕМА**  
**с обозначенными границами участка лесного фонда, предоставляемого**  
**для лесопользования**

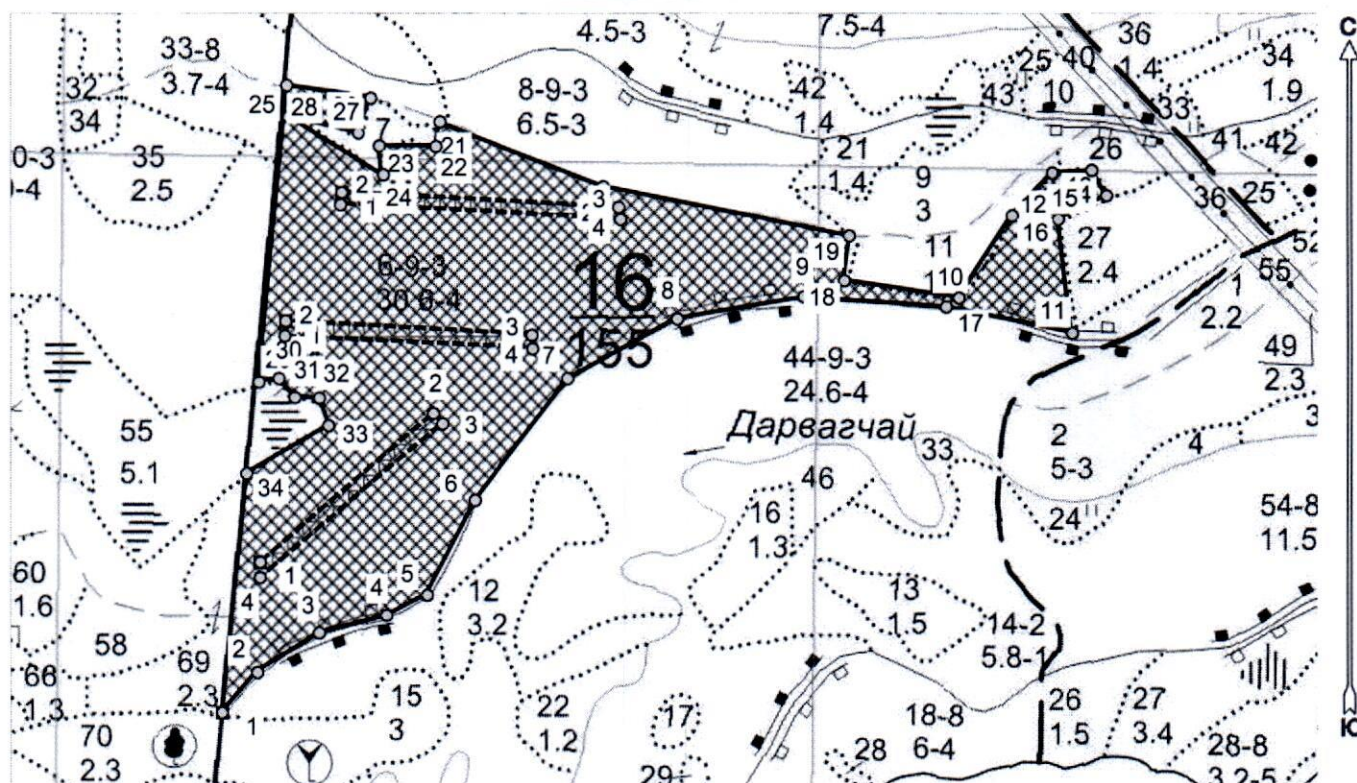
Месторасположение : Республика Дагестан

Юридическое лицо, ведущее лесное хозяйство: Дербентское лесничество

Структурное подразделение юридического лица, ведущего лесное хозяйство:

Мамедкалинское уч лесничество, лесной квартал № 16, таксационный выдел № 6, площадь лесосеки 30.6 га. (УКФ)

Масштаб 1:10000



Условные обозначения:

СНИМКИ	
	мамедкала 14,15,16,17,18_1.jpg
New Group	
	Лесосеки
	Привязки
	Привязки неэксплуат. площадей
	Неэксплуатационные участки

Исполнитель: Магандалиев М М

(начальник отдела ЗЛ и ГЛПМ)

\* в таблицах приведены магнитные углы  
(магнитное склонение 0 / не задано (неэкспл. 0.0°; 0.0°; 0.0°))

ГИС «Лесные ресурсы» Фотмар 5  
1999-2018. Все права защищены.

Экспликация или координаты поворотных точек лесосеки:

Общая площадь: 30.6 га

Эксплуатационная площадь: 28.9 га

Номера точек	Величина угла (Пр.внутр)	Координаты точки	Румбы линий/(азимуты)	Меры линий
1 - 2	СВ 41.5°   164.0°	48° 03' 40"; 42° 09' 10";	СВ 41.5°/(41.5°)	70.8
2 - 3		48° 03' 42"; 42° 09' 12";		
3 - 4	162.0°	48° 03' 46"; 42° 09' 14";	СВ 57.5°/(57.5°)	97.6
4 - 5	192.0°	48° 03' 50"; 42° 09' 14";	СВ 75.5°/(75.5°)	93.3
5 - 6	217.0°	48° 03' 52"; 42° 09' 15";	СВ 64.0°/(64.0°)	60.2
6 - 7	170.0°	48° 03' 55"; 42° 09' 19";	СВ 27.0°/(27.0°)	140.0
7 - 8	155.5°	48° 04' 00"; 42° 09' 25";	СВ 37.0°/(37.0°)	202.1
8 - 9	161.5°	48° 04' 06"; 42° 09' 27";	СВ 61.5°/(61.5°)	164.1
9 - 10	166.0°	48° 04' 14"; 42° 09' 28";	СВ 80.0°/(80.0°)	169.2
10 - 11	172.5°	48° 04' 22"; 42° 09' 28";	ЮВ 86.0°/(94.0°)	190.2
11 - 12	288.5°	48° 04' 29"; 42° 09' 26";	ЮВ 78.5°/(101.5°)	171.1
12 - 13	109.0°	48° 04' 28"; 42° 09' 31";	СЗ 7.0°/(353.0°)	151.3
13 - 14	274.0°	48° 04' 31"; 42° 09' 32";	СВ 64.0°/(64.0°)	70.9
14 - 15	244.0°	48° 04' 30"; 42° 09' 33";	СЗ 30.0°/(330.0°)	38.8
15 - 16	223.0°	48° 04' 28"; 42° 09' 33";	ЮЗ 86.0°/(266.0°)	52.4
16 - 17	190.0°	48° 04' 26"; 42° 09' 31";	ЮЗ 43.0°/(223.0°)	77.6
17 - 18	114.5°	48° 04' 23"; 42° 09' 28";	ЮЗ 33.0°/(213.0°)	129.8
18 - 19	92.5°	48° 04' 16"; 42° 09' 29";	СЗ 81.5°/(278.5°)	154.2
19 - 20	264.5°	48° 04' 16"; 42° 09' 31";	СВ 6.0°/(6.0°)	59.5
20 - 21	170.0°	48° 04' 02"; 42° 09' 33";	СЗ 78.5°/(281.5°)	331.0
21 - 22	282.0°	48° 03' 53"; 42° 09' 35";	СЗ 68.5°/(291.5°)	232.4
22 - 23	99.0°	48° 03' 52"; 42° 09' 34";	ЮЗ 9.5°/(189.5°)	32.2
23 - 24	278.5°	48° 03' 49"; 42° 09' 34";	СЗ 89.5°/(270.5°)	75.4
24 - 25	51.0°	48° 03' 49"; 42° 09' 33";	ЮВ 8.0°/(172.0°)	38.4
25 - 26	18.0°	48° 03' 44"; 42° 09' 36";	СЗ 59.0°/(301.0°)	147.8
26 - 27	262.5°	48° 03' 48"; 42° 09' 35";	ЮВ 77.0°/(103.0°)	95.5
28 - 29	0.0°	0.0°; 0.0°; 0.0°	СВ 20.5°/(20.5°)	48.1

\* в таблицах приведены магнитные углы (магнитное склонение 0 / не задано (неэспл. 0.0°; 0.0°; 0.0°))

Исполнитель: Магандалиев М М (начальник отдела ЗЛ и ГЛПМ)

ГПС «Лесные ресурсы» Фотмар 5  
1999-2018. Все права защищены.

27 - 28	282.0°	48° 03' 49"; 42° 09' 36";	СЗ 81.5°/(278.5°)	113.8
28 - 29	273.0°	48° 03' 44"; 42° 09' 37";	ЮЗ 5.5°/(185.5°)	391.4
29 - 30	285.0°	48° 03' 42"; 42° 09' 24";	СВ 80.5°/(80.5°)	27.0
30 - 31	121.0°	48° 03' 43"; 42° 09' 25";	ЮВ 40.5°/(139.5°)	32.6
31 - 32	228.0°	48° 03' 44"; 42° 09' 24";	ЮВ 88.5°/(91.5°)	32.8
32 - 33	110.5°	48° 03' 46"; 42° 09' 24";	ЮВ 19.0°/(161.0°)	38.3
33 - 34	101.5°	48° 03' 46"; 42° 09' 22";	ЮЗ 59.5°/(239.5°)	126.3
34 - 1	233.5°	48° 03' 41"; 42° 09' 20";	ЮЗ 6.0°/(186.0°)	316.2

№ выдела	№ ленты	Длина, м	Ширина, м	Радиус, м	Площадь, га
6	1	200	20	-	0.40
	2	200	20	-	0.40
	3	200	20	-	0.40

Номера точек	Координаты	Румбы линий	Длина, м
1-1	48°03'44" - 42°09'28"		
1-2	48°03'59" - 42°09'27"	-	-
1-1	48°03'44" - 42°09'23"	-	-
1-2	48°04'02" - 42°09'24"	-	-
1-1	48°03'43" - 42°09'15"	-	-
1-2	48°03'53" - 42°09'20"	-	-
	-	-	-

Исполнитель: Магандалиев М М



(начальник отдела ЗЛ и ГЛПМ)

\* в таблицах приведены магнитные углы  
(магнитное склонение 0 / не задано (неэкспл. 0.0°; 0.0°; 0.0°))

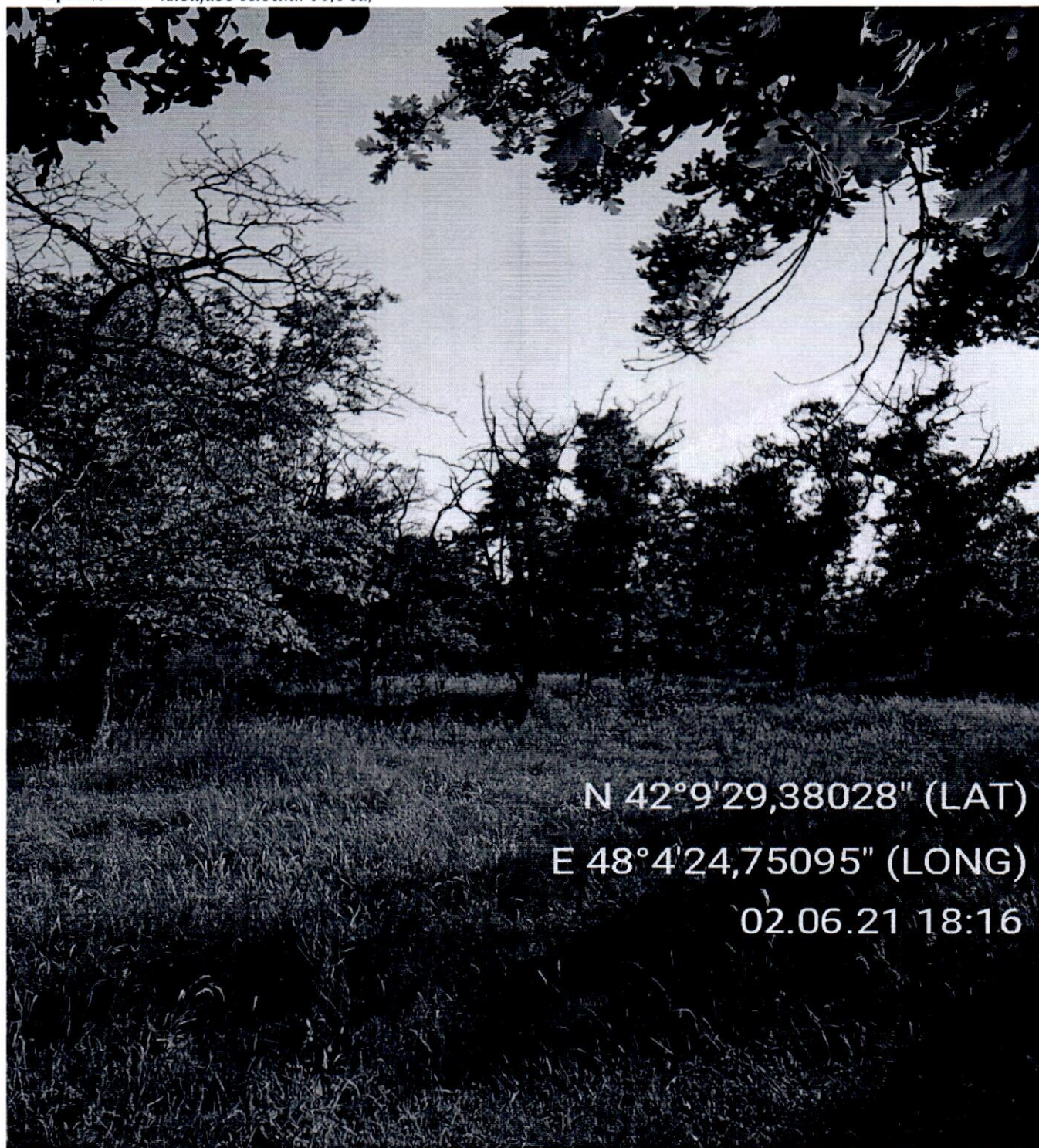
ГИС «Лесные ресурсы» Формат 5  
1999-2018. Все права защищены.

Дата : 30.06.2021

широта: \_\_\_\_\_

долгота: \_\_\_\_\_

Место *Дербентское лесничество, Мамедкалинское участковое лесничество, квартал: 16, выдел: 6,*  
проведение: *площадь выдела: 30,6 га,*



N 42°9'29,38028" (LAT)  
E 48°4'24,75095" (LONG)  
02.06.21 18:16

Исполнитель работ по проведению лесопатологического обследования: инженер-лесопатолог 1 категории, отдела защиты леса и ГЛПМ филиала ФБУ "Рослесозащита" "ЦЗЛ Республики Дагестан"

ФИО Мирзаев К.Б.

Подпись 

Тел.: 8 (8722) 51-76-74