

УТВЕРЖДАЮ:

Врио председателя Комитета по лесному хозяйству
Республики Дагестан
В.М. Абдулхамидов

Дата _____



Акт
лесопатологического обследования № 18/307/3,9/2020
лесных насаждений Кизлярское лесничество
Республика Дагестан

Способ лесопатологического обследования: Визуальное
Инструментальное V

Место проведения:

Участковое лесничество	Урочище (дача)	Квартал (кварталы)	Выдел (выделы)	Площадь, га
Атай-Батхановское	-	3	16	3,9

Лесопатологическое обследование проведено на общей площади 3.9 га.

2. Инструментальное обследование лесного участка.

Уч. лесничество: Атай-Батхановское, участок: - Кв. 3 выд. 16 ЛП выдел: .

2.1. Фактическая таксационная характеристика лесного насаждения не соответствует таксационному описанию. Причины несоответствия:
давность лесоустройства 10 и более лет.

Ведомость лесных участков с выявленными несоответствиями таксационным описаниям приведена в приложении 1 к данному Акту.

2.2. Состояние насаждений: утраченной устойчивостью +
 нарушенной устойчивости

Причины повреждения : Изменение уровня грунтовых вод под антропогенным воздействием (774). Неблагоприятные условия произрастания (810)

Причины повреждения: Данные причины определены по следующим признакам: усыхание < 1/4 ветвей в кроне прошлых лет (код 111), усыхание вершины пр. лет < 1/3 длины кроны (код 131).

Заселено (отработано) стволовыми вредителями:

Вид вредителя	Порода	Встречаемость (% заселенных деревьев)	Степень заселения лесного насаждения (слабая, средняя, сильная)
-	-	-	-
-	-	-	-
-	-	-	-
-	-	-	-
-	-	-	-
-	-	-	-

Повреждено огнем:

Вид пожара	Порода	Состояние корневых лап		Состояние корневой шейки		Подсушивание луба	
		процент поврежденных огнем корней	процент деревьев с данным повреждением	ожог корневой шейки по окружности (1/4; 2/4; 3/4; более 3/4)	процент деревьев с данным повреждением	по окружности (1/4; 2/4; 3/4; более 3/4)	процент деревьев с данным повреждением
-	-	-	-	-	-	-	-
		-	-	-	-	-	-
		-	-	-	-	-	-
		-	-	-	-	-	-
		-	-	-	-	-	-
		-	-	-	-	-	-
		-	-	-	-	-	-
		-	-	-	-	-	-

Поражено болезнями:

Вид болезни	Порода	Встречаемость (% пораженных деревьев)	Степень заселения лесного насаждения (слабая, средняя, сильная)
-	-	-	-
-	-	-	-
-	-	-	-
-	-	-	-

2.3. Выборке подлежит 100 % деревьев по запасу,

в том числе:

- ослабленных 0 %,
- сильно ослабленных 0 %,
- усыхающих 0 %,
- свежего сухостоя 45.4 %,
- свежего ветровала 0 %,
- свежего бурелома 0 %,
- старого сухостоя 18.2 %,
- старого ветровала 36.4 %,
- старого бурелома 0 %,
- аварийных 0 %.

2.4. Полнота лесного насаждения после уборки деревьев, подлежащих рубке, составит -. Критическая полнота для данной категории лесных насаждений составляет не лимитируется.

ЗАКЛЮЧЕНИЕ

С целью предотвращения негативных процессов или снижения ущерба от их воздействия назначено:

Участковое лесничество	Урочище (дача)	Квартал	Выдел	Площадь выдела, га	Вид мероприятия	Площадь мероприятия, га	Порода	Выбираемый запас на выдел, куб. м	Крайние сроки проведения
Атай-Батхановское	-	3	16	3.9	-	3.9	А	1	2021 год

В выделе 16 площадью 3.9 га, состав 10А, полнота 0.0 (РЕДИНА). Средневзвешенная категория состояния насаждения (СКС) составляет 5.0 - насаждение с утраченной устойчивостью, погибшие. В связи с тем что запас на 1 га ниже 5 куб м проведение СОМ на данном выделе нецелесообразно.

Ведомость перечета деревьев, назначенных в рубку, и абрис лесного участка прилагаются (приложение 2 и 3 к данному акту).

Меры по обеспечению возобновления: лесные культуры.

Мероприятия, необходимые для предупреждения повреждения или поражения смежных насаждений: своевременное проведение проектируемых мероприятий.

Сведения для расчета степени повреждения:

год образования старого сухостоя: 2015-2016 гг

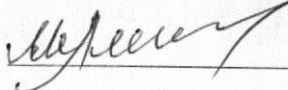
основная причина повреждения древесины: Изменение уровня грунтовых вод под антропогенным воздействием (774)

Дата проведения обследований: 02.09.2020 года.

Дата составления документа 12.09.2020г

Исполнитель работ по проведению лесопатологического обследования:

Магандалиев М.М.



Ведомость
лесных участков с выявленными несоответствиями таксационным описаниям

Источник данных	Год проведения обследования	Номер квартала	Номер выдела	Площадь выдела, га	Целевое назначение лесов	Категория защитных лесов	Номер лесопатологического выдела	Площадь лесопатологического выдела	Таксационная характеристика											Заложено пробных площадей						
									состав	порода	возраст, лет	средняя высота, м	средний диаметр, см	тип леса	тип условий	место	полнота	бонитет	запас, куб. м га	количество, шт.	общая площадь, га					
ТО	2005	3	16	3.9	Защитные	Леса, расположенные в пустынных, подуступных, лесостепных, лесотундровых зонах, степях, горах	.	.	10А	АКАЦИЯ	19	5	8	СВДЧ	Д2	0.7	3	20								
Ф	2020	3	16	3.9	Защитные	Леса, расположенные в пустынных, подуступных, лесостепных, лесотундровых зонах, степях, горах	0	3.9	10А	АКАЦИЯ	37	7	14	СВДЧ	Д2	0	3	0								3.9

Примечание:
ТО - таксационные описания
Ф - фактическая характеристика лесного насаждения

Исполнитель работ по проведению лесопатологического обследования:
Магдалалиев М.М.

Результаты проведения лесопатологического обследования
лесных насаждений за 02.09.2020 года
Кизлярское

Субъект Российской Федерации Республика Дагестан. Лесничество (лесопарк): Кизлярское
Участковое лесничество Атай-Батхавское. Урочище (лесная дача): -

1	2	3	4	5	6	7	Таксономическая характеристика лесного насаждения										17	Распределение деревьев по категориям состояния, % от запаса												Назначенные мероприятия			
							8	9	10	11	12	13	14	15	16	18		19	20	21	22	23	24	25	26	27	28	29	30	31	32	33	34
Номер квартала	Номер выдела	Площадь выдела, га	Целевое назначение лесов	Категория защитных лесов	Номер лесопатологического выдела	Площадь лесопатологического выдела, га	состав	порода	возраст	средняя высота, м	средний диаметр, см	тип леса	полнота	бонитет	запас, куб. м/га	без признаков ослабления	ослабленные	сильно ослабленные	ущехшие	свежий сухой	старый сухой	свежий ветровал	старый ветровал	свежий бурелом	старый бурелом	аварийные деревья	Признаки поврежденных деревьев	Доля поврежденных деревьев, %	Причина ослабления поврежденных	Подожгут рубки, %	вид	Назначенные мероприятия	
3	16	3,9	Защитные	Леса, расположенные в пустынных, полупустынных, лесостепных, лесотундровых зонах степях, горах	0	3,9	10А	Всего	37	7*	14*	СВД Ч	0	3	0*	8	18	19	20	21	22	23	24	25	26	27	28	29	30	31	32	33	34
							А									8				45,4	18,2						131, 111	100,0	77,4, 81,0	100,0			3,9

Показатели, не соответствующие таксономическому описанию отмечаются "№". Расшифровка кодов причин и признаков указана в акте.
Исполнитель работ по проведению лесопатологического обследования:

Магадалиев М.М.
Дата составления документа 12.09.2020 года. Тел. 8 (722) 51-76-74

Ведомость перечета деревьев назначенных в рубку

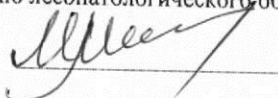
ВРЕМЕННАЯ ПРОБНАЯ ПЛОЩАДЬ

Субъект Российской Федерации: Республика Дагестан.
Лесничество (лесопарк): Кизлярское. Квартал: 3. Выдел: 16.
Площадь: 3.9 га., Площадь мероприятия: 3.9 га.
Номер очага вредных организмов: б/н. Размер пробной площади: 3.9 га.
Таксационная характеристика:
тип леса: СВДЧ; состав: 10А; возраст: 37* лет; бонитет: 3.
полнота: отсутствуют данные; запас на га: 0; возобновление: отсутствует.
Время и причина ослабления лесного насаждения:
Причины повреждения : Изменение уровня грунтовых вод под антропогенным воздействием (774). Неблагоприятные условия произрастания (810)
Причины повреждения: Данные причины определены по следующим признакам: усыхание < 1/4 ветвей в кроне прошлых лет (код 111), усыхание вершины пр. лет < 1/3 длины кроны (код 131).

Тип очага вредных организмов: -
Фаза развития очага вредных организмов: -
Состояние лесного насаждения, намечаемые мероприятия:
Состояние насаждений: с утраченной устойчивостью. СКС насаждения 5.
Намечаемое мероприятие: -.

Исполнитель работ по проведению лесопатологического обследования:

Магандалиев М.М.



Дата составления документа: 12.09.2020 года. Тел. 8 (722) 51-76-74

ВЕДОМОСТЬ ПЕРЕКЕТА ДЕРЕВЬЕВ

Оборотная сторона

Порода: А СКС породы 5

Степени толщины см	Количество деревьев по категориям состояния, шт																Всего деревьев по ступеням толщины	
	I	II	III	IV		V		VI			ветровал, бурелом			аварийные деревья			шт	в том числе подлежат рубке, %
				НЗ	З	НЗ	З	НЗ	З	О	НЗ	З	О	НЗ	З	О		
1	2	3	4	5	6	7	8	9	10	11	12	13	14	15	16	17	18	19
8								2			1						3	37.5
12											1						1	12.5
16						1		1									2	25.0
20						1					1						2	25.0
-																		
-																		
-																		
-																		
-																		
итого, шт						2		3			3						8	8
итого, %						25.0		37.5			37.5						100.0	100.0
итого, куб м						0.5		0.2			0.4						1.1	1.1
итого, куб.%						43.4		18.2			36.4						100.0	100.0

ВЕДОМОСТЬ ПЕРЕЧЕТА ДЕРЕВЬЕВ

Итоговая ведомость по насаждению. СКС насаждения: 5

Ступени толщин ы см	Количество деревьев по категориям состояния, шт.																Всего деревьев по ступеням толщины	
	I	II	III	IV		V		VI			ветровал, бурелом			аварийные деревья			шт.	в том числе подлежат рубке, %
				НЗ	З	НЗ	З	НЗ	З	О	НЗ	З	О	НЗ	З	О		
1	2	3	4	5	6	7	8	9	10	11	12	13	14	15	16	17	18	19
8								2			1						3	37,5
12											1						1	12,5
16						1		1									2	25
20						1					1						2	25
-																		
-																		
-																		
-																		
-																		
итого, шт						2		3			3						8	8
итого, %						25		37,5			37,5						100	100
итого, куб м.						0,5		0,2			0,4						1,1	1,1
итого, куб, %						45,4		18,2			36,4						100	100



**Абрис участка
с обозначенными границами участка лесного фонда, предоставляемого
для лесопользования**

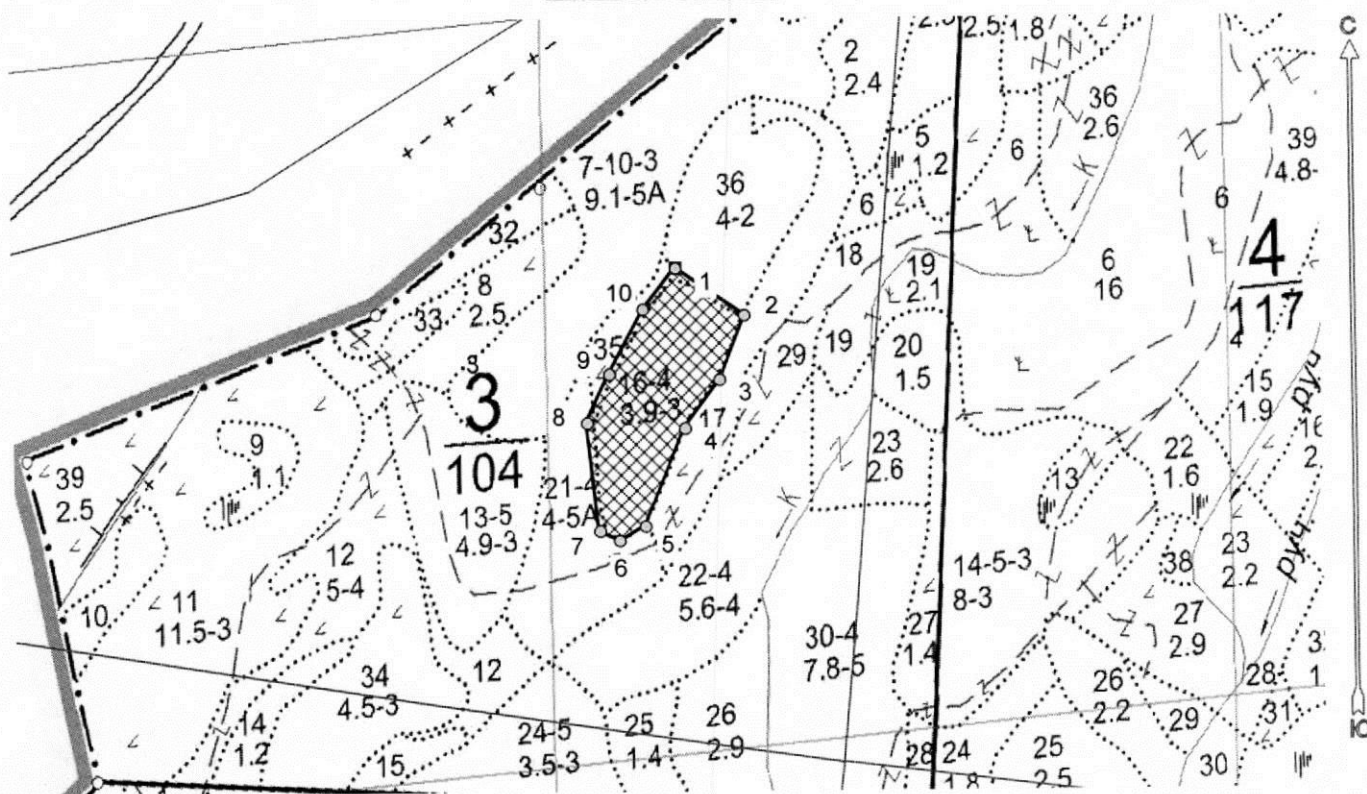
Месторасположение лесосеки: Республика Дагестан

Юридическое лицо, ведущее лесное хозяйство: Кизлярское лесничество

Структурное подразделение юридического лица, ведущего лесное хозяйство:

Атай-Бахтановское уч лесничество, лесной квартал № 3, таксационный выдел № 16, площадь лесосеки 3.9 га.

Масштаб 1:10000



Условные обозначения:

	Лесосеки
	Привязки
	Привязки неэксплуат. площадей
	Неэксплуатационные участки

*На участке редника проворился
снегощитовой перегет.*

Магандалиев М М:

(должность, фамилия, инициалы, дата, подпись)

* в таблицах приведены магнитные углы
(магнитное склонение 0 / не задано)

ГИС «Лесные ресурсы» Formap 5
1999-2018. Все права защищены.

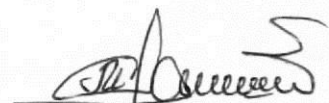
Экспликация или координаты поворотных точек лесосеки:

Общая площадь: 3.9 га

Эксплуатационная площадь: 3.9 га

Номера точек	Величина угла (Пр.внутр)	Координаты точки	Румбы линий/(азимуты)	Меры линий
1 - 2	ЮВ 55.0° 103.5°	46° 45' 01"; 43° 59' 48";	ЮВ 55.0°/(125.0°)	109.9
2 - 3		46° 45' 05"; 43° 59' 46";		
3 - 4	165.5°	46° 45' 03"; 43° 59' 43";	ЮЗ 21.5°/(201.5°)	91.3
4 - 5	193.5°	46° 45' 01"; 43° 59' 41";	ЮЗ 36.0°/(216.0°)	78.7
5 - 6	141.5°	46° 44' 59"; 43° 59' 37";	ЮЗ 22.5°/(202.5°)	140.4
6 - 7	124.5°	46° 44' 57"; 43° 59' 37";	ЮЗ 61.0°/(241.0°)	39.3
7 - 8	122.5°	46° 44' 56"; 43° 59' 37";	СЗ 63.5°/(296.5°)	28.8
8 - 9	148.5°	46° 44' 55"; 43° 59' 42";	СЗ 6.0°/(354.0°)	144.1
9 - 10	177.0°	46° 44' 57"; 43° 59' 44";	СВ 25.5°/(25.5°)	70.2
10 - 1	169.5°	46° 44' 59"; 43° 59' 46";	СВ 28.0°/(28.0°)	96.4
			СВ 38.5°/(38.5°)	70.3

Магандалиев М М:



(должность, фамилия, инициалы, дата, подпись)

* в таблицах приведены магнитные углы
(магнитное склонение 0 / не задано)

ГИС «Лесные ресурсы» Фогтар 5
1999-2018. Все права защищены.

Участковое лесничество: АТАЙ-БАТХАНОВСКОЕ		ЛЕСА, РАСПОЛ. В СТЕПЯХ, ГОРАХ И ДР.										Квартал
№	Площадь, дельта, га	Состав, вид, категория	Возраст, лет	Высота, м	Диаметр, см	Густота, шт/га	Вид поросли	Вид повреждения	Состояние	Удовлетворительные	Удовлетворительные	Удовлетворительные
15	7	Площадь, дельта, га: 7ЯЗ2Дч1А+Ш	1	7	ЯЗ	44	6 8 9 4 5	СХСТГ, 5	3	2	1 3	1
							12 18	С1			1 3	
							8 12				3	
16	3,9	лесные культуры	1	5	А	19	5 8 4 2 3	СВДЧ, 7	2	6	6 3	
								Д2				
17	3,9	НАСАЖДЕНИЕ ПОГИВШЕ СВЕЖИЙ СУХОСТОЙ						3				
								СВДЧ				
								Д2				
18	1,1	лесные культуры	1	13	В	49	13 20 5 2 3	СХСТГ, 6	8	9	9 3	1
								С1				
19	2,1	ГАРЬ СВЕЖИЙ СУХОСТОЙ						4				
								СВДЧП				
								Д2П				
20	1,5	лесные культуры	1	7	А	24	7 8 5 3 3	СХСТГ, 6	3	4	4 3	
								С1				
21	4,0	10А+КЛП	1	3	А	20	3 4 4 2 5А	СХСТГ, 4	1	2	2	
								С1				
								подлесок: СВД ТРН СР.ГУСТ				
22	5,6	НАСАЖДЕН. 5А-5В БОН. 7ТБ3А+КЛП+ЯО+Ш	1	10	ТБ	20	10 14 4 2 4	СХСТГ, 5	8	45	31	
								С1			14	
								подлесок: СВД ТРН СР.ГУСТ				
23	2,6	лесные культуры	1	16	А	49	16 28 10 4 2	СХСТГ, 6	11	29	29 3	
								С1				
24	3,5	лесные культуры	1	11	В	44	11 20 5 2 3	СХСТГ, 6	7	25	25 3	4
								С1				
25	1,4	10ТБ+Ш+ЯО+КЛП	1	20	ТБ	45	20 28 9 4 4	СВДЧП, 7	27	38	38 3	1
								Д2П				
26	2,9	4А6ТБ+Ш+КЛП	1	3	А	20	3 4 4 2 5А	СХСТГ, 6	1	1	1 3	3
								С1				

Л. КУЛЬТУРЫ
р/тк N 06 ВМ

СПЛОШ. САНРУБ.
Л. КУЛЬТУРЫ
р/тк N 12 ДЧ