

Утверждаю
Председатель Комитета
по лесному хозяйству
Республики Дагестан
В. М. Абдулхамидов
Дата: 14.10.2021

Акт
лесопатологического обследования № 12-309-2021

лесных насаждений _____ Гунибское _____ лесничество (лесопарк)
_____ Республика Дагестан _____ (субъект Российской Федерации)

Способ лесопатологического обследования:

1. Визуальный
2. Инструментальный

| |
|-------------------------------------|
| <input type="checkbox"/> |
| <input checked="" type="checkbox"/> |

Место проведения

| Участковое лесничество | Урочище (дача) | Квартал | Выдел | Площадь выдела, га | Лесопатологический выдел | Площадь лесопатологического выдела, га |
|------------------------|----------------|---------|-------|--------------------|--------------------------|--|
| Унцукульское | - | 3 | 25 | 13 | 1 | 3 |

Лесопатологическое обследование проведено на общей площади 3 га

Кадастровый номер участка: _____
(для участков, предоставленных в постоянное (бессрочное) пользование, аренду)

Документ о праве пользования:

(тип документа о праве пользования, дата, номер, вид разрешенного использования лесов)

2. Инструментальное обследование лесного участка.

(раздел включается в акт, в случае проведения лесопатологического обследования визуальным способом)

2.1. Лесничество Гунибское Участковое лесничество Унцукульское
 Урочище (дача) - Квартал 3 Выдел 25

Наличие ограничений или особенностей участка, влияющих на назначение СОМ:

(отметка о наличии ООПТ, ОЗУ, водоохранной зоны, радиоактивного загрязнения лесов, угрозы возникновения очагов вредных организмов или пожарной опасности в лесах).

2.1 Фактическая таксационная характеристика лесного насаждения не соответствует таксационному описанию.

Причина не соответствия давность лесоустройства 10 и более лет

Ведомость насаждений с выявленными несоответствиями таксационным описаниям приведена в приложении 1 к Акту.

2.2. Состояние насаждений:

с нарушенной устойчивостью (средневзвешенная категория состояния $\geq 1,51 - < 4,50$)



с утраченной устойчивостью (средневзвешенная категория состояния $\geq 4,51$)



устойчивое (средневзвешенная категория состояния $< 1,50$)



2.4. Причины ослабления, повреждения, средневзвешенная категория состояния насаждения:

Воздействия сильных ветров прошлых лет, повлекшие наклон более 10° , изгиб или вывал деревьев (код 821), Воздействия тяжести снега, повлекшие сильный изгиб или слом стволов деревьев в прошлые годы (код 823). Средневзвешенная категория насаждения (Кнас = 2,71)

2.4.1 Повреждено огнём:

| Вид пожара | Порода | Состояние корневых лап | | Состояние корневой шейки | | Подсушивание луба | | Обугленность древесины более 1/3 высоты ствола | |
|-------------|--------|-----------------------------------|--|--|--|--|--|--|--|
| | | процент повреждённых огнём корней | процент деревьев с данным повреждением | ожог корневой шейки по окружности (1/4; 2/4; 3/4; более 3/4) | процент деревьев с данным повреждением | по окружности (1/4; 2/4; 3/4; более 3/4) | процент деревьев с данным повреждением | по окружности ствола (менее 1/2; более 1/2) | процент деревьев с данным повреждением |
| 1 | 2 | 3 | 4 | 5 | 6 | 7 | 8 | 9 | 10 |
| не выявлено | | | | | | | | | |
| | | | | | | | | | |
| | | | | | | | | | |
| | | | | | | | | | |

2.4.2 Заселено (отработано) стволовыми вредителями:

| Вид вредителя | Порода | Встречаемость заселенных деревьев, % от запаса породы | Встречаемость отработанных деревьев, % от запаса породы | Степень заселения лесного насаждения (слабая, средняя, сильная) | | |
|---------------|--------|---|---|---|---|---|
| | | | | 5 | 6 | 7 |
| 1 | 2 | 3 | 4 | 5 | 6 | 7 |
| не выявлено | | | | | | |
| | | | | | | |
| | | | | | | |
| | | | | | | |

2.4.3 Поражено болезнями:

| Вид болезни | Порода | Встречаемость (% поражённых деревьев) | Степень поражения лесного насаждения (слабая, средняя, сильная) | | |
|-------------|--------|---------------------------------------|---|---|---|
| | | | 4 | 5 | 6 |
| 1 | 2 | 3 | 4 | 5 | 6 |
| не выявлено | | | | | |
| | | | | | |
| | | | | | |
| | | | | | |

2.3. Выборке подлежит 25,8 % от запаса

в том числе :

| | | |
|--------------------------|-------------|------------------------|
| без признаков ослабления | - | % (причины назначения) |
| ослабленных | - | % (причины назначения) |
| сильно ослабленных | - | % (причины назначения) |
| усыхающих | - | % (причины назначения) |
| свежего сухостоя | <u>0,8</u> | %; |
| свежего ветровала | - | %; |
| свежего бурелома | - | %; |
| старого ветровала | <u>11,8</u> | %; |
| старого бурелома | <u>8,4</u> | %; |
| старого сухостоя | <u>4,8</u> | %; |

2.6. Полнота лесного насаждения после уборки деревьев, подлежащих рубке, составит 0,6

Критическая полнота для данной категории лесных насаждений и преобладающей породы состав. 0,3

ЗАКЛЮЧЕНИЕ к инструментальному обследованию участка.

| Участковое лесничество | Урочище (дача) | Квартал | Выдел | Площадь выдела, га | Лесопатологический выдел | Площадь лесопатологического выдела, га | Вид мероприятия | Площадь мероприятия, га | Породы | Доля выбираемой древесины по запасу, % | Рекомендуемый срок проведения мероприятия |
|------------------------|----------------|---------|-------|--------------------|--------------------------|--|------------------------------------|-------------------------|---|--|---|
| 1 | 2 | 3 | 4 | 5 | 6 | 7 | 8 | 9 | 10 | 11 | 12 |
| Унцукульское | - | 3 | 25 | 13 | 1 | 3 | Уборка неликвидной древесины (УНД) | 3 га | С Г | 25,8 % | до 3 кв. 2024 г. |

ЗАКЛЮЧЕНИЕ: Насаждение с нарушенной устойчивостью. Средневзвешанная категория насаждения (Кнас = 2,71). С целью предотвращения негативных процессов, снижения ущерба от их воздействия, назначено: Уборка неликвидной древесины (УНД) Выбираемый запас на 3 га: 150 м³, в том числе (С - 124 м³, Г - 26 м³.)

Ведомость перечета деревьев, назначенных в рубку, и абрис лесного участка прилагаются (прил. 2 и 3 к данному акту).

РЕКОМЕНДАЦИИ по проведению мероприятий, не относящихся к мероприятиям по предупреждению распространения вредных организмов.

При проведении рубок лесных насаждений одновременно с заготовкой древесины следует производить очистку мест рубок (лесосек) от порубочных остатков.

Дата проведения обследований 30.09.2021

Дата составления документа: 29.10.2021

Исполнитель работ по проведению лесопатологического обследования: инженер-лесопатолог 1 категории, отдела защиты леса и ГЛПМ филиала ФБУ "Рослесозащита" "ЦЗЛ Республики Дагестан"

ФИО Мирзаев К.Б.

Подпись 

Тел.: 8 (8722) 51-76-74

Ведомость лесных участков с выявленными несоответствиями таксационным описаниям

Субъект Российской Федерации Республика Дагестан Лесничество Гунибское

Уч.лесничество Унцукульское Урочище(лесная дача) -

| Год проведения лесопроствоя | Номер квартала | Номер выдела | Площадь выдела, га | Целевое назначение лесов | Категория защитных лесов | ОЗУ | Источник данных | Номер лесопатологического выдела | Площадь выдела лесопатологического выдела, га | состав | Таксационная характеристика | | | | | | Заложено пробных площадей | | | | | | | | | | | | | | | | | | | | |
|-----------------------------|----------------|--------------|--------------------|--------------------------|--------------------------|-----|-----------------|----------------------------------|---|--------------|-----------------------------|--------------|-------------------|---------------------|----------|-----------------------|---------------------------|--------------|-----------------|-------------------|------------|-----|----|----|----|----|-----|---|-----|---|--------|--|--|--|--|--|--|
| | | | | | | | | | | | порода | возраст, лет | средняя высота, м | средний диаметр, см | тип леса | полнота | бонитет | запас, м³/га | количество, шт. | общая площадь, га | | | | | | | | | | | | | | | | | |
| 2006 | 3 | 25 | 13 | Защитные | ПРОТИВОРОЗНОННЫЕ ЛЕСА | - | ТО | X | X | 7С2П1ОС+В+ЛП | 12 | 13 | 14 | 15 | 16 | 17 | 18 | 19 | 20 | 21 | | | | | | | | | | | | | | | | | |
| | | | | | | | | | | | С | 105 | 16 | 26 | 91 | 0,7 | 5 | 133 | | | | | | | | | | | | | | | | | | | |
| | | | | | | | | | | | Г | - | 16 | 26 | | | | 38 | | | | | | | | | | | | | | | | | | | |
| | | | | | | | | | | | ОС | - | 16 | 26 | | | 19 | | | | | | | | | | | | | | | | | | | | |
| | | | | | | | | | | | - | - | - | - | | | - | | | | | | | | | | | | | | | | | | | | |
| | | | | | | | | | | | - | - | - | - | | | - | | | | | | | | | | | | | | | | | | | | |
| | | | | | | | | | | | - | - | - | - | | | - | | | | | | | | | | | | | | | | | | | | |
| | | | | | | | | | | | - | - | - | - | | | - | | | | | | | | | | | | | | | | | | | | |
| | | | | | | | | | | | - | - | - | - | | | - | | | | | | | | | | | | | | | | | | | | |
| | | | | | | | | | | | - | - | - | - | | | - | | | | | | | | | | | | | | | | | | | | |
| | | | | | | | | | | | - | - | - | - | | | - | | | | | | | | | | | | | | | | | | | | |
| | | | | | | | | | | | - | - | - | - | | | - | | | | | | | | | | | | | | | | | | | | |
| | | | | | | | | | | | - | - | - | - | | | - | | | | | | | | | | | | | | | | | | | | |
| | | | | | | | | | | | 2006 | 3 | 25 | 13 | Защитные | ПРОТИВОРОЗНОННЫЕ ЛЕСА | - | Ф | 1 | 3 | 7С3П+ОС+ЛП | 120 | 16 | 26 | 26 | 91 | 0,7 | 5 | 128 | 1 | 0,3 га | | | | | | |
| | | | | | | | | | | | | | | | | | | | | | | С | - | 16 | 28 | | | | 51 | | | | | | | | |
| Г | - | 16 | 22 | | | | 9 | | | | | | | | | | | | | | | | | | | | | | | | | | | | | | |
| ОС | - | 16 | 22 | | | | 5 | | | | | | | | | | | | | | | | | | | | | | | | | | | | | | |
| ЛП | - | - | 22 | | | | - | | | | | | | | | | | | | | | | | | | | | | | | | | | | | | |
| - | - | - | - | | | - | | | | | | | | | | | | | | | | | | | | | | | | | | | | | | | |
| - | - | - | - | | | - | | | | | | | | | | | | | | | | | | | | | | | | | | | | | | | |
| - | - | - | - | | | - | | | | | | | | | | | | | | | | | | | | | | | | | | | | | | | |
| - | - | - | - | | | - | | | | | | | | | | | | | | | | | | | | | | | | | | | | | | | |
| - | - | - | - | | | - | | | | | | | | | | | | | | | | | | | | | | | | | | | | | | | |
| - | - | - | - | | | - | | | | | | | | | | | | | | | | | | | | | | | | | | | | | | | |
| - | - | - | - | | | - | | | | | | | | | | | | | | | | | | | | | | | | | | | | | | | |
| - | - | - | - | | | - | | | | | | | | | | | | | | | | | | | | | | | | | | | | | | | |

ТО - таксационные описания Ф - фактическая характеристика лесного насаждения 193

Исполнитель работ по проведению лесопатологического обследования: инженер-лесовод Инженер-лесовод ГЛПМ филиала ФБУ "Рослесозащита" "ЦЗЛ Республики Дагестан"
 ФИО Мирзаев К.Б. Подпись 

ВРЕМЕННАЯ ПРОБНАЯ ПЛОЩАДЬ

1.1 Субъект Российской Федерации Республика Дагестан

Лесничество Гунибское Уч.лесничество Унцукульское

Урочище(лесная дача) -

Квартал 3 Выдел 25

Площадь выдела 13 га. Лесопатологический выдел 1

Площадь лесопатологического выдела 3 га.

1.2. Метод перечета Ленточный перечет

Количество лент / площадок 1 лента

Размеры площадок (длина x ширина/радиус) 150 x 20 Размер временной пробной площади: 0,3 га

Площадь мероприятия 3 га

1.3. Фактическая таксационная характеристика насаждения:

состав 7СЗГ+ОС+ЛП

возраст 120 / лет; тип леса СХДСГ полнота 0,7

запас на га 193 бонитет 5

1.4. Номер очага вредных организмов

Тип очага вредных организмов: эпизодический, хронический (нужное подчеркнут -)

Фаза развития очага вредных организмов: начальная, нарастания численности, собственно вспышка, кризис (нужное подчеркнуть).

1.5. Причина ослабления, повреждения насаждения и время:

Воздействия сильных ветров прошлых лет, повлекшие наклон более 10°, изгиб или вывал деревьев (код 821), Воздействия тяжести снега, повлекшие сильный изгиб или слом стволов деревьев в прошлые годы (код 823).

Состояние насаждения: **Насаждение с нарушенной устойчивостью, Средневзвешанная категория насаждения (Кнас = 2,71)**

1.6. Назначенные

мероприятия: Уборка неликвидной древесины (УНД)

Исполнитель работ по проведению лесопатологического обследования: инженер-лесопатолог 1 категории, отдела защиты леса и ГЛПМ филиала ФБУ "Рослесозащита" "ЦЗЛ Республики Дагестан"

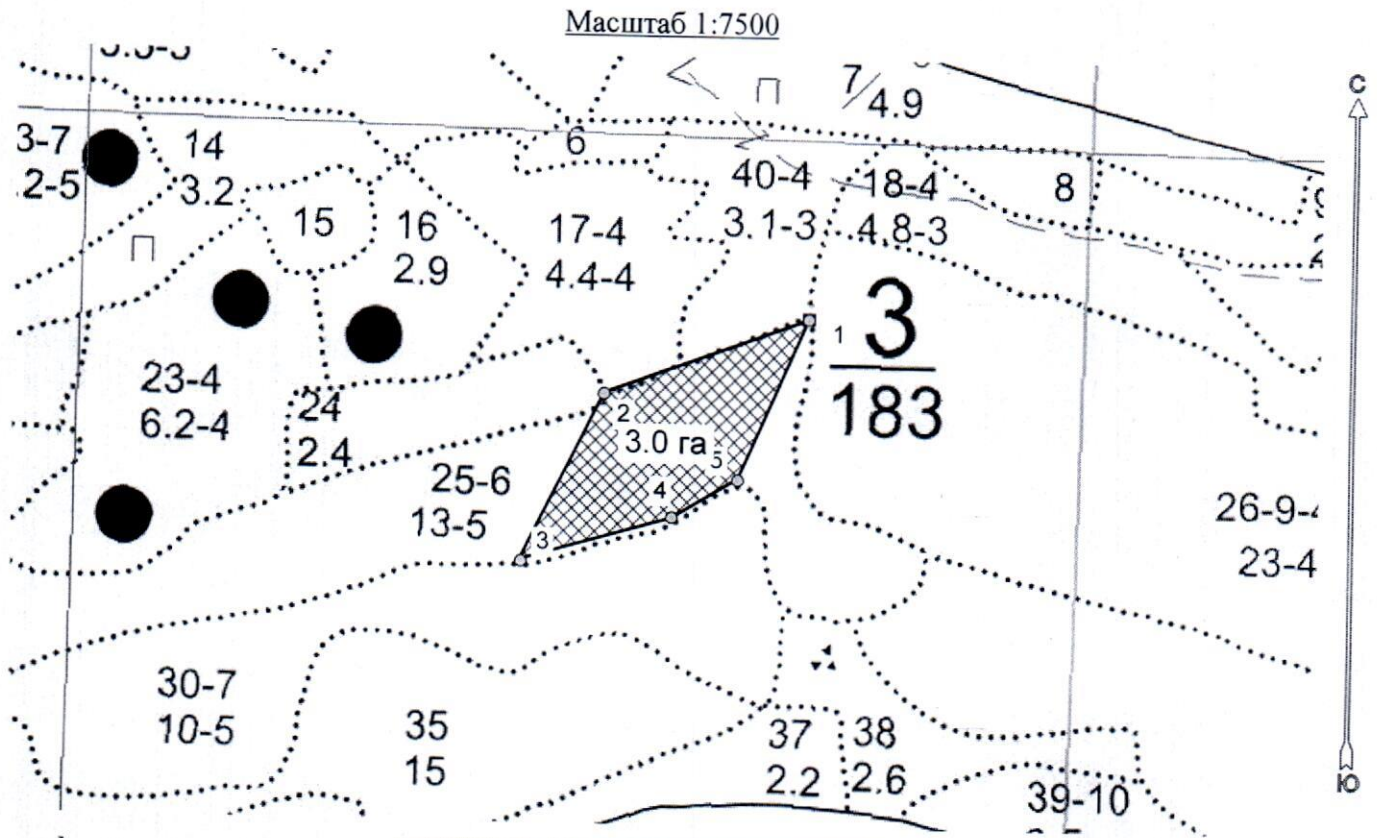
Ф. И. О. Мирзаев К.Б.

Подпись 




Дата составления документа: 29.10.2021

Абрис лесного участка
с обозначенными границами

Субъект Российской Федерации. Республика Дагестан:
: Гунибское лесничество
: Унцукульское уч лесничество, лесной квартал № 3, таксационный выдел № 25,
площадь выдела 3.0 га. УНД



Условные обозначения:

| | |
|---|---|
|  | границы назначаемых мероприятий |
|  | поворотные точки |
|  | схематическое расположение пробных площадей |

Исполнитель: Магандалиев М М



начальник отдела ЗЛ и ГЛПМ

* в таблицах приведены магнитные углы
(магнитное склонение 0 / не задано)

ГИС «Лесные ресурсы» Формат 5
1999-2018. Все права защищены.

Экспликация или координаты поворотных точек лесосеки:

Общая площадь: 3.0 га

Эксплуатационная площадь: 3.0 га

| Номера точек | Величина угла (Пр.внутр) | Координаты точки | Румбы линий/(азимуты) | Меры линий |
|--------------|-----------------------------|---------------------------|-----------------------|------------|
| 1 - 2 | ЮЗ 69.5° 224.0° | 46° 43' 15"; 42° 43' 48"; | ЮЗ 69.5°/(249.5°) | 215.7 |
| 2 - 3 | | 46° 43' 06"; 42° 43' 45"; | | |
| 3 - 4 | 312.5° | 46° 43' 03"; 42° 43' 40"; | ЮЗ 25.5°/(205.5°) | 186.5 |
| 4 - 5 | 193.5° | 46° 43' 09"; 42° 43' 41"; | СВ 73.0°/(73.0°) | 156.2 |
| 5 - 1 | 216.0° | 46° 43' 12"; 42° 43' 43"; | СВ 59.5°/(59.5°) | 75.6 |
| | | | СВ 23.0°/(23.0°) | 173.5 |

| № выдела | Сплошной пересчет | | | | | Координаты начала, конца и поворотных точек лент пересчета/центров круговых площадок пересчета | |
|----------|-------------------|----------|-----------|-----------|-------------|--|-------------|
| | № | длина, м | ширина, м | радиус, м | площадь, га | | |
| 25 | 1 | | | - | 3.0 | 46° 43' 09" | 42° 43' 41" |
| | 2 | | | - | | | |
| | | | | Итого: | 3.0 | | |

Исполнитель: Магандалиев М М



начальник отдела ЗЛ и ГЛПМ

* в таблицах приведены магнитные углы
(магнитное склонение 0 / не задано)

ГИС «Лесные ресурсы» Фортлар 5
1999-2018. Все права защищены.

Дата : 30.09.2021

широта: 42°43'41"

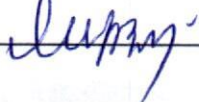
долгота: 46°43'09"

Место проведения: *Гунибское лесничество, Унцукульское участковое лесничество, квартал: 3, выдел:25, площадь выдела: 13 га, лесопатологический выдел - №1, площадь ЛПВ - 3 га Уборка неликвидной древесины (УНД)*



Исполнитель работ по проведению лесопатологического обследования: инженер-лесопатолог 1 категории, отдела защиты леса и ГЛПМ филиала ФБУ "Рослесозащита" "ЦЗЛ Республики Дагестан"

ФИО Мирзаев К.Б.

Подпись 

Тел.: 8 (8722) 51-76-74

