

Утверждаю
Председатель Комитета
по лесному хозяйству
Республики Дагестан
В. М. Абдулхамидов
Дата: 11 ноября 2021 г.

Акт
лесопатологического обследования № 52-309-2021.

лесных насаждений _____ Гунибское _____ лесничество (лесопарк)
_____ Республика Дагестан _____ (субъект Российской Федерации)

Способ лесопатологического обследования:

1. Визуальный
2. Инструментальный

<input type="checkbox"/>
<input checked="" type="checkbox"/>

Место проведения

Участковое лесничество	Урочище (дача)	Квартал	Выдел	Площадь выдела, га	Лесопатологический выдел	Площадь лесопатологического выдела, га
Гунибское	-	31	43	12	1	2

Лесопатологическое обследование проведено на общей площади _____ 2 _____ га

Кадастровый номер участка: _____
(для участков, предоставленных в постоянное (бессрочное) пользование, аренду)

Документ о праве пользования:

-

(тип документа о праве пользования, дата, номер, вид разрешенного использования лесов)

2. Инструментальное обследование лесного участка.

(раздел включается в акт, в случае проведения лесопатологического обследования визуальным способом)

2.1. Лесничество Гунибское Участковое лесничество Гунибское
 Урочище (дача) - Квартал 31 Выдел 43

Наличие ограничений или особенностей участка, влияющих на назначение СОМ:

(отметка о наличии ООПТ, ОЗУ, водоохранной зоны, радиоактивного загрязнения лесов, угрозы возникновения очагов вредных организмов или пожарной опасности в лесах).

2.1 Фактическая таксационная характеристика лесного насаждения не соответствует таксационному описанию.

Причина не соответствия давность лесоустройства 10 и более лет

Ведомость насаждений с выявленными несоответствиями таксационным описаниям приведена в приложении 1 к Акту.

2.2. Состояние насаждений:

с нарушенной устойчивостью (средневзвешенная категория состояния $\geq 1,51 - < 4,50$)



с утраченной устойчивостью (средневзвешенная категория состояния $\geq 4,51$)



устойчивое (средневзвешенная категория состояния $< 1,50$)



2.4. Причины ослабления, повреждения, средневзвешенная категория состояния насаждения:

Воздействия сильных ветров прошлых лет, повлекшие наклон более 10° , изгиб или вывал деревьев (код 821), Воздействия тяжести снега, повлекшие сильный изгиб или слом стволов деревьев в прошлые годы (код 823), Погодные условия (код 820). Средневзвешенная категория насаждения (Кнас = 2,91)

2.4.1 Повреждено огнём:

Вид пожара	Порода	Состояние корневых лап		Состояние корневой шейки		Подсушивание луба		Обугленность древесины более 1/3 высоты ствола	
		процент повреждённых огнём корней	процент деревьев с данным повреждением	ожог корневой шейки по окружности (1/4; 2/4 ;3/4; более 3/4)	процент деревьев с данным повреждением	по окружности (1/4; 2/4 ;3/4; более 3/4)	процент деревьев с данным повреждением	по окружности ствола (менее 1/2; более 1/2)	процент деревьев с данным повреждением
1	2	3	4	5	6	7	8	9	10
не выявлено									

2.4.2 Заселено (отработано) стволовыми вредителями:

Вид вредителя	Порода	Встречаемость заселенных деревьев, % от запаса породы	Встречаемость отработанных деревьев, % от запаса породы	Степень заселения лесного насаждения (слабая, средняя, сильная)		
				5	6	7
1	2	3	4	5	6	7
не выявлено						

2.4.3 Поражено болезнями:

Вид болезни	Порода	Встречаемость (% поражённых деревьев)	Степень поражения лесного насаждения (слабая, средняя, сильная)		
			4	5	6
1	2	3	4	5	6
не выявлено					

2.3. Выборке подлежит 29,5 % от запаса

в том числе :

без признаков ослабления	-	% (причины назначения)
ослабленных	-	% (причины назначения)
сильно ослабленных	-	% (причины назначения)
усыхающих	-	% (причины назначения)
свежего сухостоя	-	%;
свежего ветровала	-	%;
свежего бурелома	-	%;
старого ветровала	10,9	%;
старого бурелома	12,0	%;
старого сухостоя	6,6	%;

2.6. Полнота лесного насаждения после уборки деревьев, подлежащих рубке, составит 0,5

Критическая полнота для данной категории лесных насаждений и преобладающей породы состав. 0,3

ЗАКЛЮЧЕНИЕ к инструментальному обследованию участка.

Участковое лесничество	Урочище (леса)	Квартал	Выдел	Площадь выдела, га	Лесопатологический выдел	Площадь лесопатологического выдела, га	Вид мероприятия	Площадь мероприятия, га	Породы	Доля выбираемой древесины по запасу, %	Рекомендуемый срок проведения мероприятия
1	2	3	4	5	6	7	8	9	10	11	12
Гунибское	-	31	43	12	1	2	Уборка неликвидной древесины (УНД)	2 га	Б	29,5 %	до 3 кв. 2024 г.

ЗАКЛЮЧЕНИЕ: Насаждение с нарушенной устойчивостью. Средневзвешанная категория насаждения (Кнас = 2,91). С целью предотвращения негативных процессов, снижения ущерба от их воздействия, назначено: Уборка неликвидной древесины (УНД) Выбираемый запас на 2 га: 44 м³, в том числе (Б - 44 м³.)

Ведомость перечета деревьев, назначенных в рубку, и абрис лесного участка прилагаются (прил. 2 и 3 к данному акту).

РЕКОМЕНДАЦИИ по проведению мероприятий, не относящихся к мероприятиям по предупреждению распространения вредных организмов.

При проведении рубок лесных насаждений одновременно с заготовкой древесины следует производить очистку мест рубок (лесосек) от порубочных остатков.

Дата проведения обследований 30.09.2021

Дата составления документа: 29.10.2021

Исполнитель работ по проведению лесопатологического обследования: начальник отдела защиты леса и ГЛПМ филиала ФБУ "Рослесозащита" "ЦЗЛ Республики Дагестан"

ФИО Магандалиев М.М.

Подпись 

Тел.: 8 (8722) 51-76-74

Ведомость лесных участков с выявленными несоответствиями таксационным описаниям

Субъект Российской Федерации Республика Дагестан Лесничество Гунибское

Уч.лесничество Гунибское Урочище(лесная дача) -

1	2	3	4	5	6	7	8	9	10	11	Таксационная характеристика							Заложено пробных площадей				
											12	13	14	15	16	17	18	19	20	21		
Год проведения лесохозяйства	Номер квартала	Номер выдела	Площадь выдела, га	Целевое назначение лесов	Категория защитных лесов	ОЗУ	Источник данных	Номер выдела лесопатологического	Площадь выдела лесопатологического	Выделя, га	состав	порода	возраст, лет	средняя высота, м	средний диаметр, см	тип леса	полнота	бонитет	запас, м ³ /га	количество, шт.	общая площадь, га	
2006	31	43	12	Защитные	ПРОТИВООРОЗОННЫЕ ЛЕСА	,	ТО	Х	Х	105	-	-	-	-	-	СВЧСБ	0,6	5А	-	-	Х	Х
					Противоорозонные леса		Ф	1	2	105	Б	90	12	16	СВЧСБ	0,7	5А	74	-	1	0,2 га	

ТО - таксационные описания Ф - фактическая характеристика лесного насаждения

Исполнитель работ по проведению лесопатологического обследования: начальник отдела защиты леса и ГЛПМ филиала ФБУ "Рослесозащита" "ЦЗЛ Республики Дагестан"

ФИО Магандалев М.М. Подпись 

ВРЕМЕННАЯ ПРОБНАЯ ПЛОЩАДЬ

1.1 Субъект Российской Федерации Республика Дагестан

Лесничество Гунибское Уч.лесничество Гунибское

Урочище(лесная дача) -

Квартал 31 Выдел 43

Площадь выдела 12 га. Лесопатологический выдел 1

Площадь лесопатологического выдела 2 га.

1.2. Метод перече́та Ленточный перече́т

Количество лент / площадок 1 лента

Размеры площадок (длина x ширина/радиус) 100 x 20 Размер временной пробной площади: 0,2 га

Площадь мероприятия 2 га

1.3. Фактическая таксационная характеристика насаждения:

состав 10Б

возраст 90 / лет; тип леса СВЧСБ полнота 0,7

запас на га 74 бонитет 5А

1.4. Номер очага вредных организмов

Тип очага вредных организмов: эпизодический, хронический (нужное подчеркнут) -

Фаза развития очага вредных организмов: начальная, нарастания численности, собственно вспышка, кризис (нужное подчеркнуть).

1.5. Причина ослабления, повреждения насаждения и время:

Воздействия сильных ветров прошлых лет, повлекшие наклон более 10°, изгиб или вывал деревьев (код 821), Воздействия тяжести снега, повлекшие сильный изгиб или слом стволов деревьев в прошлые годы (код 823), Погодные условия (код 820).

Состояние насаждения: **Насаждение с нарушенной устойчивостью, Средневзвешанная категория насаждения (Кнас = 2,91)**

1.6. Назначенные

мероприятия: Уборка неликвидной древесины (УНД)

Исполнитель работ по проведению лесопатологического обследования: начальник отдела защиты леса и ГЛПМ филиала ФБУ "Рослесозащита" "ЦЗЛ Республики Дагестан"

Ф. И. О. Магандалиев М.М.

Подпись 

Дата составления документа: 29.10.2021

ВЕДОМОСТЬ ПЕРЕЧЕТА ДЕРЕВЬЕВ

(для сплошного, ленточного и перечеа на круговых площадках постоянного радиуса)

Итоговая ведомость по насаждению - 10Б

Кнас = 2,91 сильно ослабленное

Ступени толщины, см	Количество деревьев по категориям состояния, шт																											Всего				
	I			II			III			IV			Va			Vб			Va			Vr			Vд			Ve			шт. / м³	в т.ч. подлежит рубке, %
	Н	З	О	Н	З	О	Н	З	О	Н	З	О	Н	З	О	Н	З	О	Н	З	О	Н	З	О	Н	З	О					
7	2	3	4	5	6	7	8	9	10	11	12	13	14	15	16	17	18	19	20	21	22	23	24	25	26	27	28	29				
8	5				4																						9 / 0,261	-				
12	6		4			1		3										2			4			2			22 / 1,848	36,4				
16	8		4		4		2										2			3			5			28 / 4,76	35,7					
20	5		2		1		1													1			1			11 / 3,3	18,2					
24	2		3				2											1			1			1			10 / 4,6	30,0				
28																											-	-				
32																											-	-				
36																											-	-				
40																											-	-				
44																											-	-				
48																											-	-				
52																											-	-				
56																											-	-				
60																											-	-				
64																											-	-				
68																											-	-				
72																											-	-				
76																											-	-				
80																											-	-				
84																											-	-				
88																											-	-				
92																											-	-				
96																											-	-				
100																											-	-				
Итого	26	-	13	-	10	-	8	-	-	-	-	-	-	-	-	-	-	5	-	-	9	-	-	9	-	-	80	23				
запас, м³	4,429	-	2,996	-	1,18	-	1,812	-	-	-	-	-	-	-	-	-	-	0,968	-	-	1,606	-	-	1,778	-	-	14,769	4,35				
Итого, %	29,9	-	20,3	-	8	-	12,3	-	-	-	-	-	-	-	-	-	-	6,6	-	-	10,9	-	-	12	-	-	100	29,5				

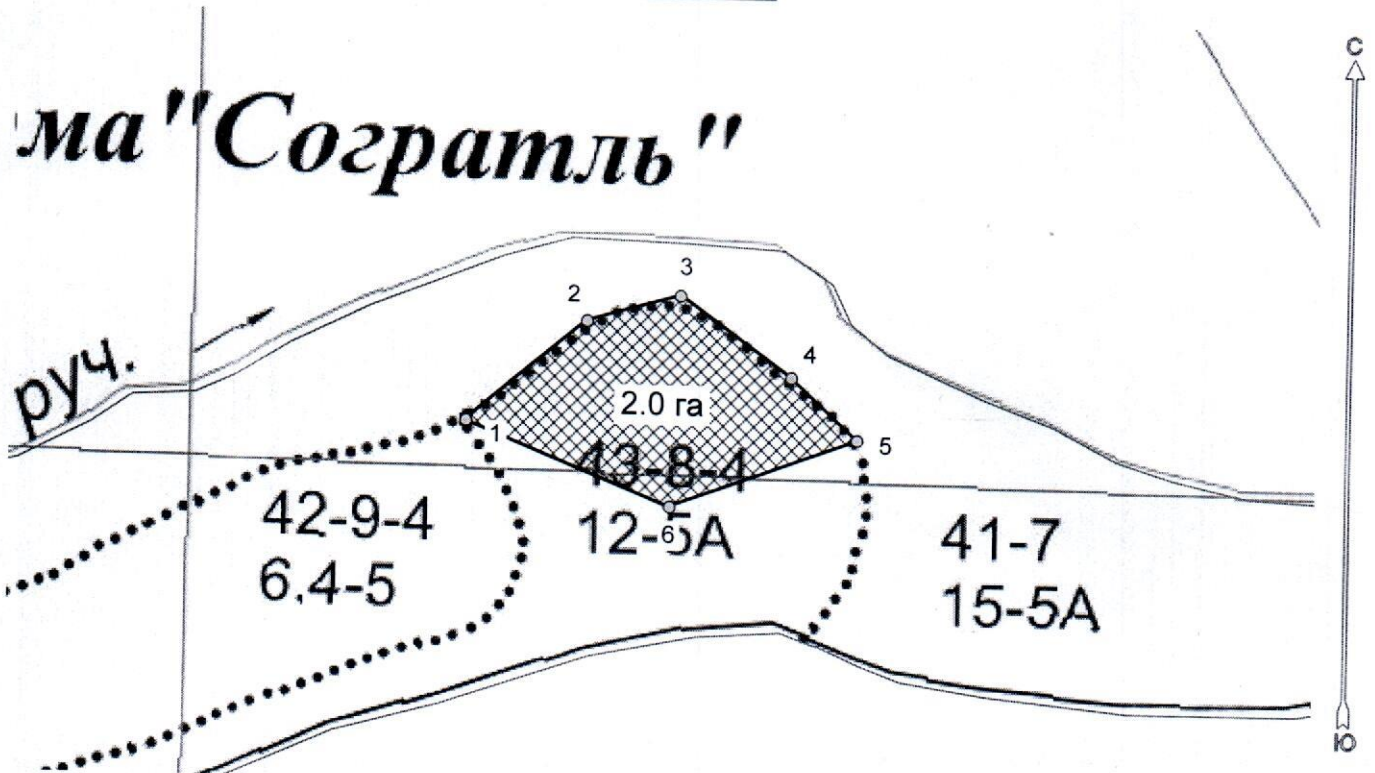
Ступени толщины, см	Количество деревьев по категориям состояния, шт																											Всего				
	I			II			III			IV			Va			Vб			Va			Vr			Vд			Ve			шт. / м³	в т.ч. подлежит рубке, %
	Н	З	О	Н	З	О	Н	З	О	Н	З	О	Н	З	О	Н	З	О	Н	З	О	Н	З	О	Н	З	О					
7	2	3	4	5	6	7	8	9	10	11	12	13	14	15	16	17	18	19	20	21	22	23	24	25	26	27	28	29,0				
8	5				4																						9 / 0,261	-				
12	6		4			1		3										2			4			2			22 / 1,848	36,4				
16	8		4		4		2										2			3			5			28 / 4,76	35,7					
20	5		2		1		1													1			1			11 / 3,3	18,2					
24	2		3				2											1			1			1			10 / 4,6	30,0				
28																											-	-				
32																											-	-				
36																											-	-				
40																											-	-				
44																											-	-				
48																											-	-				
52																											-	-				
56																											-	-				
60																											-	-				
64																											-	-				
68																											-	-				
72																											-	-				
76																											-	-				
80																											-	-				
84																											-	-				
88																											-	-				
92																											-	-				
96																											-	-				
100																											-	-				
Итого	26	-	13	-	10	-	8	-	-	-	-	-	-	-	-	-	-	5	-	-	9	-	-	9	-	-	80	23				
запас, м³	4,429	-	2,996	-	1,18	-	1,812	-	-	-	-	-	-	-	-	-	-	0,968	-	-	1,606	-	-	1,778	-	-	14,769	4,35				
Итого, %	29,9	-	20,3	-	8,0	-	12,3	-	-	-	-	-	-	-	-	-	-	6,6	-	-	10,9	-	-	12,0	-	-	100	29,5				



Абрис лесного участка с обозначенными границами

Субъект Российской Федерации. Республика Дагестан:
: Гунибское лесничество
Гунибское уч лесничество, лесной квартал № 31, таксационный выдел № 43,
площадь выдела 2.0 га. УНД

Масштаб 1:5000



Условные обозначения:

	границы назначаемых мероприятий
	поворотные точки
	схематическое расположение пробных площадей

Исполнитель: Магандалиев М М

начальник отдела ЗЛ и ГЛПМ

* в таблицах приведены магнитные углы
(магнитное склонение 0 / не задано)

Экспликация или координаты поворотных точек лесосеки:


Общая площадь: 2.0 га

Эксплуатационная площадь: 2.0 га

Номера точек	Величина угла (Пр.внутр)	Координаты точки	Румбы линий/(азимуты)	Меры линий
1 - 2	СВ 50.0° 156.0°	46° 59' 45"; 42° 15' 18";	СВ 50.0°/(50.0°)	104.1
2 - 3		46° 59' 48"; 42° 15' 21";		
3 - 4	128.5°	46° 59' 51"; 42° 15' 21";	СВ 74.0°/(74.0°)	64.4
4 - 5	173.0°	46° 59' 54"; 42° 15' 19";	ЮВ 54.5°/(125.5°)	91.3
5 - 6	63.0°	46° 59' 56"; 42° 15' 18";	ЮВ 47.5°/(132.5°)	60.0
6 - 1	137.5°	46° 59' 51"; 42° 15' 17";	ЮЗ 69.5°/(249.5°)	132.2
			СЗ 68.0°/(292.0°)	146.9

№ выдела	Сплошной пересчет					Координаты начала, конца и поворотных точек лент пересчета/центров круговых площадок пересчета	
	№	длина, м	ширина, м	радиус, м	площадь, га		
43	1	-	-	-	2	42.255	46.995833
	2	-	-	-	-		
				Итого:	2		

Исполнитель: Магандалиев М М


начальник отдела ЗЛ и ГЛПМ

* в таблицах приведены магнитные углы
(магнитное склонение 0 / не задано)

ГИС «Лесные ресурсы» Фортар 5
1999-2018. Все права защищены.

Дата : 30.09.2021

широта: _____

долгота: _____

Место проведения: *Гунибское лесничество, Гунибское участковое лесничество, квартал: 31, выдел: 43, площадь выдела: 12 га, лесопатологический выдел - №1, площадь ЛПВ - 2 га Уборка неликвидной древесины (УНД)*



30.09.2021

E46°59'48"/N42°15'18"

№	Пло- щадь	Состав выделяемой части	Воз- раст	Вы- сота	Ди- аметр	Кл- асс	Гр- уппа	Бо- р	Тип	Полн- ота	Запас сырост.	Кл- асс	Выде- л	Дес. МЗ				
32	6,4	10Б	1	8	Б	90	8	14	9	4	5А	СВЧСВ	6	5	29	29	4	
склон С -40																		
33	6,7	10Б+ОС	1	6	Б	65	6	10	7	4	5Б	СВЧСВ	6	3	20	20	4	
склон С -40																		
подлесок: МЖ ШП РЕДКИЙ																		
34	3,5	ПРОГАЛИНА	С							4	СВЧСВ	В2						
склон С -20																		
35	2,3	СКЛОНЫ КРУТЫЕ																
склон С -30																		
36	8,8	10Б	1	10	Б	90	10	12	9	4	5А	СВЧСВ	4	4	35	35	4	
склон С -35																		
37	5	ПАСТБИЩЕ																
склон С -25																		
38	2,1	8Б20С+ОЛС	1	8	Б	65	8	10	7	4	5А	СВЧСВ	7	6	13	10	4	
ОС																		
склон С -40																		
39	6	СКЛОНЫ КРУТЫЕ																
склон С -50																		
40	3,1	10Б	1	10	Б	90	10	14	9	4	5А	СВЧСВ	6	6	19	19	4	
склон С -40																		
подлесок: ШП МЖ РЕДКИЙ																		
41	15,0	8Б20С+ОЛС	1	8	Б	65	8	10	7	4	5А	СВЧСВ	6	5	68	54	4	
ОС																		
42	6,4	100С	1	13	ОС	85	13	20	9	4	5	СВЧСВ	7	12	77	77	4	
склон С -35																		
43	12,0	10Б	1	10	Б	75	10	12	8	4	5А	СВЧСВ	6	6	72	72	4	
повреждение ФИТОВРЕДИТЕЛИ, ОСИНА, СИЛЬНАЯ, СТВолоВАЯ ГНИЛЬ																		
склон С -35																		
44	11,0	10Б	1	8	Б	85	8	12	9	4	5А	СВЧСВ	5	4	44	44	4	
склон С -40																		
45	3	ДОРОГИ ГРУНТОВЫЕ																
ЛЕСОХОЗЯЙСТВЕННАЯ, КАМЕНИСТАЯ, ширина 2,5 м, протяженность 1,1 км, УДОВЛЕТВОРИТЕЛЬНОЕ, КРУГЛОГОДИЧНО																		
46	1	ТРОПА																
ширина 1,5 м, протяженность 0,5 км																		
47	5	РУЧЕЙ																
ширина 1,0 м, протяженность 6,5 км																		
54	3	7Б20ЛС1Р	1	8	Б	50	8	10	5	3	5А	СВЧСВ	5	4	1	1	3	
ОЛС																		
Р																		
57	3,2	СКЛОНЫ КРУТЫЕ																
склон -40																		
59	1,5	СКЛОНЫ КРУТЫЕ																
склон С -30																		

Л. КУЛЬТУРЫ
р/к N 04 С