



Приложение № 2
к приказу Минприроды России
от 16.09.2016 № 480

УТВЕРЖДАЮ:

Должность Председатель Р.С.
Ф.И.О. Гаджиев. А. И.
Дата 11.07.2018 г.

Акт 8-18

**лесопатологического обследования №
лесных насаждений Ботлихского лесничества Республики Дагестан**

Способ лесопатологического обследования: 1. Визуальный

2. Инструментальный

Место проведения

Участковое лесничество	Урочище (дача)	Квартал (кварталы)	Выдел (выделы)	Площадь, га
Ахвахское	-	3	8	13

Лесопатологическое обследование проведено на общей площади 13 га.

2. Инструментальное обследование лесного участка

Уч. Лесничество: Ахвахское, - Кв. 3 выд.8

1. Фактическая таксационная характеристика лесного насаждения **соответствует** или не соответствует (нужное подчеркнуть) таксационному описанию.

2. Состояние насаждений: с нарушенной устойчивостью
с утраченной устойчивостью

Причины повреждения:

Устойчивый низовой пожар прошлых лет высокой интенсивности (код 868).

Вид вредителя	Порода	Встречаемость (% заселённых деревьев)	Степень заселения лесного насаждения (слабая, средняя, сильная)

Повреждено огнём

Вид пожара	Порода	Состояние корневых лап		Состояние корневой шейки		Подсушивание луба	
		процент повреждённых огнём корней	процент деревьев с данным повреждением	ожог корневой шейки по окружности (1/4; 2/4;3/4;более 3/4)	процент деревьев с данным повреждением	по окружности (1/4; 2/4;3/4;более 3/4)	процент деревьев с данным повреждением
Устойчивый низовой пожар прошлых лет высокой интенсивности	Сосна	100	100	Более 3/4	100	Более 3/4	100

Поражено болезнями

Вид болезни	Порода	Встречаемость (% поражённых деревьев)	Степень поражения лесного насаждения (слабая, средняя, сильная)

3. Выборке подлежит 100 % деревьев,

в том числе:

ослабленных _____ % (причины назначения) _____

сильно ослабленных _____ % (причины назначения) _____

усыхающих _____ % (причины назначения) _____

свежего сухостоя _____ %,

в том числе: свежего ветровала _____ %

свежего бурелома _____ %

старого ветровала 12,2 %

в том числе: старого бурелома 35,7 %

старого сухостоя 52,1 %

4. Полнота лесного насаждения после уборки деревьев, подлежащих рубке, составит 0
Критическая полнота для данной категории лесных насаждений составляет 0,3

5. ЗАКЛЮЧЕНИЕ

С целью предотвращения негативных процессов или снижения ущерба от их воздействия назначено:

Участковое лесничество	Урочище (дача)	Квартал	Выдел	Площадь, выдела, га	Вид мероприятия	Площадь, мероприятия, га	Порода	Запас на выдел, кбм	Крайние сроки проведения
Ахвахское		3	8	13	УНД	13	С	2080	2019 г

Насаждение с утраченной устойчивостью – погибшие. СКС составляет 5,0.

Ведомость перечета деревьев, назначенных в рубку и абрис лесного участка прилагаются (приложение 2 и 3 к Акту)

6. Меры по обеспечению возобновления: лесные культуры

7. Мероприятия, необходимые для предупреждения повреждения или поражения смежных насаждений:

При разработке лесосек запрещается сдвигание порубочных остатков к стене леса.

Сведения для расчёта понижающего коэффициента стоимости древесины:

год образования старого сухостоя: 2010 г.;

основная причина повреждения древесины: Устойчивый низовой пожар прошлых лет высокой интенсивности.

Дата проведения обследований 2.07.18г. Дата составление документа 4.07.18

Исполнитель работ по проведению лесопатологических обследований:

ФИО Ферзулаев Г.Б.

Подпись

ФИО Гасайниев Б.М.

Подпись

Результаты проведения лесопатологических обследований лесных насаждений за май 2018 г.
(месяц)

Субъект Российской Федерации **Республика Дагестан** Лесничество (лесопарк) **Ботлихское**
Участковое лесничество **Ахвахское** Урочище (лесная дача)

1	2	3	4	5	6	7	Таксационная характеристика лесного насаждения								17	Распределение деревьев по категориям состояния, % от запаса										31	Рекомендуемые мероприятия									
							8	9	10	11	12	13	14	15		16	18	19	20	21	22	23	24	25	26		27	29	30	32	33					
1	Номер квартала	Номер выдела	Площадь выдела, га	Целевое назначение лесов	Категория защитных лесов	Номер лесопатологического выдела	Площадь лесопатологического выдела, га	выдела, га	состав	порода	возраст	средняя высота, м	средний диаметр, см	тип леса	полнота	бонитет	запас, куб. м/га	Число деревьев на проб. шт.	без признаков ослабления	ослабленные	сильно ослабленные	урыхающие	свежий сухой	старый сухой	свежий ветровал	старый ветровал	свежий бурелом	старый бурелом	Признаки повреждения деревьев	Доля повреждённых деревьев, %	Причина ослабления, повреждения	Подлежит рубке, %	вид	площадь, га		
3	8	13		Защитные	Противоэроз. леса			10С	С	85	16	24	СВЧСБ	0,6	4	160		17	18	19	20	21	22	23	24	25	26	27	27	29	30	31	32	33	УНД	13

Исполнитель работ по проведению лесопатологических обследований:

Ферзулаев Г.Б. Подпись 

Гасайниев Б.М. Подпись 

Дата составления документа 04.08 Телефон 8(722)51-76-74

Ведомость перечета деревьев, назначенных в рубку

ВРЕМЕННАЯ ПРОБНАЯ ПЛОЩАДЬ № 1

Субъект Российской Федерации Республика Дагестан
Лесничество (лесопарк) Ботлихское Квартал 3 Выдел 8
Площадь 13 га,
Номер очага вредных организмов: нет очага. Размер пробной площади 1 га.

Таксационная характеристика:

Тип леса свчсб Состав 10С Возраст 85 Бонитет 4
Полнота 0,6 Запас на га 160 Возобновление подрост отсутствует.

Время и причина ослабления лесного насаждения: 2010 г. Устойчивый низовой пожар
прошлых лет высокой интенсивности (код 868)

Состояние лесного насаждения, намечаемые мероприятия:

Состояние насаждений: с утраченной устойчивостью. СКС насаждения 5,0.

Намечаемое мероприятие: Уборка неликвидной древесины.

Исполнитель работ по проведению лесопатологических обследований:

ФИО Ферзулаев Г.Б.

Подпись

ФИО Гасайниев Б.М.

Подпись

Дата составления документа 9.07.18 Телефон 8(722)51-76-74

ВЕДОМОСТЬ ПЕРЕЧЕТА ДЕРЕВЬЕВ

Порода: С

СКС=5,0 (погибшие)

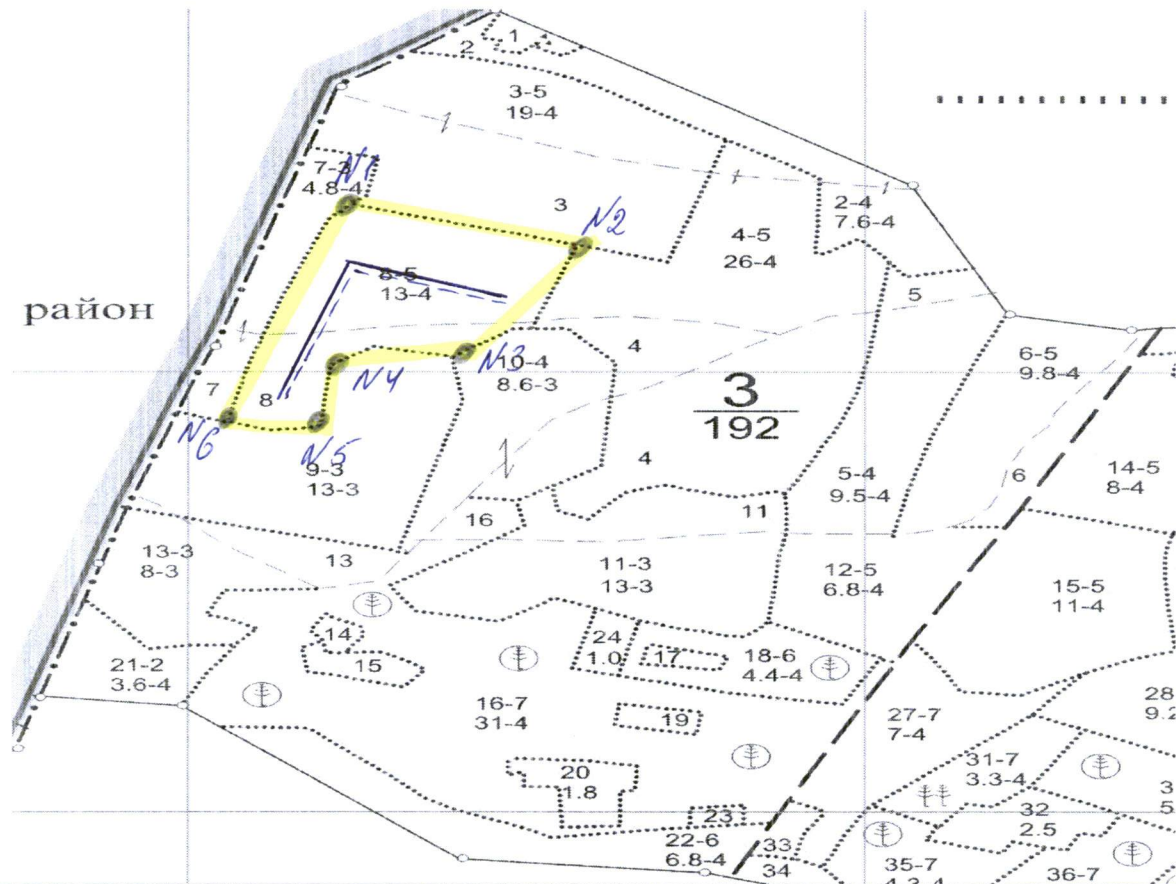
Ступени толщины см	Количество деревьев по категориям состояния, шт.																	Всего деревьев по ступеням толщины	
	I	II	III	IV		V		VI			ветровал, бурелом			аварийные деревья			шт.	в т.ч. подлежат рубке, %	
				НЗ	З	НЗ	З	НЗ	З	О	НЗ	З	О	НЗ	З	О			
1	2	3	4	5	6	7	8	9	10	11	12	13	14	15	16	17	18	19	
12	0	0	0	0	0	0	0	1	0	0	2	0	0	0	0	0	3	1,4	
16	0	0	0	0	0	0	0	11	0	0	13	0	0	0	0	0	24	11,4	
20	0	0	0	0	0	0	0	2	0	0	11	0	0	0	0	0	13	6,2	
24	0	0	0	0	0	0	0	36	0	0	44	0	0	0	0	0	80	38,1	
28	0	0	0	0	0	0	0	47	0	0	29	0	0	0	0	0	76	36,2	
32	0	0	0	0	0	0	0	8	0	0	0	0	0	0	0	0	8	3,8	
36	0	0	0	0	0	0	0	6	0	0	0	0	0	0	0	0	6	2,9	
-	0	0	0	0	0	0	0	0	0	0	0	0	0	0	0	0	0	0,0	
-	0	0	0	0	0	0	0	0	0	0	0	0	0	0	0	0	0	0,0	
-	0	0	0	0	0	0	0	0	0	0	0	0	0	0	0	0	0	0,0	
итого, шт	0	0	0	0	0	0	0	111	0	0	99	0	0	0	0	0	210	100,0	
итого, %	0,0	0,0	0,0	0,0	0,0	0,0	0,0	52,9	0,0	0,0	47,1	0,0	0,0	0,0	0,0	0,0	100,0	100,0	
итого, куб.м.	0,0	0,0	0,0	0,0	0,0	0,0	0,0	65,3	0,0	0,0	45,8	0,0	0,0	0,0	0,0	0,0	111,1	100,0	
итого, куб.%	0,0	0,0	0,0	0,0	0,0	0,0	0,0	58,8	0,0	0,0	41,2	0,0	0,0	0,0	0,0	0,0	100,0	100,0	

Примечание: НЗ - незаселенное, З - заселенное, О - отработанное вредителями.

Ступени толщины см	Количество деревьев по категориям состояния, шт.																Всего деревьев по ступеням толщины	
	I	II	III	IV		V		VI			ветровал, бурелом			аварийные деревья			шт.	в т.ч. подлежат рубке, %
				НЗ	З	НЗ	З	НЗ	З	О	НЗ	З	О	НЗ	З	О		
1	2	3	4	5	6	7	8	9	10	11	12	13	14	15	16	17	18	19
12	0	0	0	0	0	0	0	1	0	0	2	0	0	0	0	0	3	1,4
16	0	0	0	0	0	0	0	11	0	0	13	0	0	0	0	0	24	11,4
20	0	0	0	0	0	0	0	2	0	0	11	0	0	0	0	0	13	6,2
24	0	0	0	0	0	0	0	36	0	0	44	0	0	0	0	0	80	38,1
28	0	0	0	0	0	0	0	47	0	0	29	0	0	0	0	0	76	36,2
32	0	0	0	0	0	0	0	8	0	0	0	0	0	0	0	0	8	3,8
36	0	0	0	0	0	0	0	6	0	0	0	0	0	0	0	0	6	2,9
-	0	0	0	0	0	0	0	0	0	0	0	0	0	0	0	0	0	0,0
-	0	0	0	0	0	0	0	0	0	0	0	0	0	0	0	0	0	0,0
-	0	0	0	0	0	0	0	0	0	0	0	0	0	0	0	0	0	0,0
итого, шт	0	0	0	0	0	0	0	111	0	0	99	0	0	0	0	0	210	100,0
итого, %	0,0	0,0	0,0	0,0	0,0	0,0	0,0	52,9	0,0	0,0	47,1	0,0	0,0	0,0	0,0	0,0	100,0	100,0
итого, куб.м.	0,0	0,0	0,0	0,0	0,0	0,0	0,0	65,3	0,0	0,0	45,8	0,0	0,0	0,0	0,0	0,0	111,1	100,0
итого, куб.%	0,0	0,0	0,0	0,0	0,0	0,0	0,0	58,8	0,0	0,0	41,2	0,0	0,0	0,0	0,0	0,0	100,0	100,0

Абрис участка

М 1:10000



Номер выдела	Ленты (круговой площадки) перечёта				
	№ ленты (площадки)	длина, м	ширина, м	радиус, м	площадь, га
8	1	600	10		0,6
	2	400	10		0,4

Номера точек	Координаты	Румбы линий	Длина, м
№1	42.607825/46.232295		
№2	42.606783/46.234012		
№3	42.604098/46.232681		
№4	42.603751/46.231308		
№5	42.602866/46.230793		
№6	42.602582/46.229549		

Условные обозначения *Границы выдела*
Ленты перечёта

Исполнитель работ по проведению лесопатологических обследований:

Гасайниев Б.М.

Подпись

Дата составления документа *4.04.18 г.*

Телефон 8(722)51-76-74