

УТВЕРЖДАЮ:
Врио председателя Комитета по лесному хозяйству
Республики Дагестан
В.М.Абдулхамидов

Дата

17.12.2020



Акт
лесопатологического обследования № 6-303/25-18/2020
лесных насаждений Ногайское лесничество
Республика Дагестан

Способ лесопатологического обследования: Визуальное
Инструментальное V

Место проведения:

Участковое лесничество	Урочище (дача)	Квартал (кварталы)	Выдел (выделы)	Площадь, га
Ногайское	-	25	22	2,3

Лесопатологическое обследование проведено на общей площади 2,3 га.

2. Инструментальное обследование лесного участка.

Уч. лесничество: Ногайское, участок: - Кв. 25 вид. 22 ЛП выдел: -.

2.1. Фактическая таксационная характеристика лесного насаждения не соответствует таксационному описанию. Причины несоответствия:
давность лесоустройства 10 и более лет.

Ведомость лесных участков с выявленными несоответствиями таксационным описаниям приведена в приложении 1 к данному Акту.

2.2. Состояние насаждений: -. с нарушенной устойчивостью. V
 с утраченной устойчивостью.

Причины повреждения: неблагоприятные условия произрастания (код 810) Данные причины определены по следующим признакам: механические повреждения слом ствола под кроной пр. лет (код 218), сухобочины, подсушены (код 154), механические повреждения обрыв корней (вывал) прошлых лет (код 206), усыхание более 3/4 ветвей в кроне прошлых лет (код 114).

Заселено (отработано) стволовыми вредителями:

Вид вредителя	Порода	Встречаемость (% заселенных деревьев)	Степень заселения лесного насаждения (слабая, средняя, сильная)
-	-	-	-
-	-	-	-
-	-	-	-
-	-	-	-
-	-	-	-
-	-	-	-

Повреждено огнем:

Вид пожара	Порода	Состояние корневых лап		Состояние корневой шейки		Подсушивание луба	
		процент поврежденных огнем корней	процент деревьев с данным повреждением	ожог корневой шейки по окружности (1/4; 2/4; 3/4; более 3/4)	процент деревьев с данным повреждением	по окружности (1/4; 2/4; 3/4; более 3/4)	процент деревьев с данным повреждением
-	-	-	-	-	-	-	-
-	-	-	-	-	-	-	-
-	-	-	-	-	-	-	-
-	-	-	-	-	-	-	-
-	-	-	-	-	-	-	-
-	-	-	-	-	-	-	-
-	-	-	-	-	-	-	-
-	-	-	-	-	-	-	-

Поражено болезнями:

Вид болезни	Порода	Встречаемость (% пораженных деревьев)	Степень заселения лесного насаждения (слабая, средняя, сильная)
-	-	-	-
-	-	-	-
-	-	-	-
-	-	-	-
-	-	-	-
-	-	-	-

2.3. Выборке подлежит 10,1 % деревьев по запасу,

в том числе:

- ослабленных 0 %,
- сильно ослабленных 0 %,
- усыхающих 0 %,
- свежего сухостоя 2,3 %,
- свежего ветровала 0 %,
- свежего бурелома 0 %,
- старого сухостоя 7,3 %,
- старого ветровала 0,5 %,
- старого бурелома 0 %,
- аварийных 0 %.

2.4. Полнота лесного насаждения после уборки деревьев, подлежащих рубке, составит -. Критическая полнота для данной категории лесных насаждений составляет не лимитируется.

ЗАКЛЮЧЕНИЕ

С целью предотвращения негативных процессов или снижения ущерба от их воздействия назначено:

Участковое лесничество	Урочище (дача)	Квартал	Выдел	Площадь выдела, га	Вид мероприятия	Площадь мероприятия, га	Порода	Выбираемый запас на выдел, куб. м	Крайние сроки проведения
Ногайское	-	25	22	2,3	-	2,3	Вм.	2	2021 год

В выделе 22 площадь 2,3 га, состав насаждения 10Вм, полнота редина, СКС 2,72 - насаждение с нарушенной устойчивостью сильно ослабленное. По состоянию насаждений на всей площади выдела СОМ не назначается так как выбираемый запас древесины на выделе меньше естественного отпада в насаждении.

Ведомость перечета деревьев, назначенных в рубку, и абрис лесного участка прилагаются (приложение 2 и 3 к данному акту).

Меры по обеспечению возобновления: лесные культуры.

Мероприятия, необходимые для предупреждения повреждения или поражения смежных насаждений: своевременное проведение проектируемых мероприятий.

Сведения для расчета степени повреждения:

год образования старого сухостоя:

2010г

основная причина повреждения древесины:

неблагоприятные условия произрастания (код 810)

Дата проведения обследований: 01.09.2020 года.

Дата составления документа :19.10.2020года.

Исполнитель работ по проведению лесопатологического обследования:

Гасайниев Б.М.



Ведомость
лесных участков с выявленными несоответствиями таксационным описаниям

Источник данных	Год проведения лесосурьейства	Номер квартала	Номер выдела	Площадь выдела, га	Целевое назначение лесов	Категория защитных лесов	Номер лесопатологического выдела	Площадь лесопатологического выдела	Таксационная характеристика										Заложено пробных площадей	
									состав	порода	возраст, лет	средняя высота, м	средний диаметр, см	тип леса	тип условий место	полнота	бонитет	запас, куб. м/га	количество, шт.	общая площадь, га
ТО	2007	25	22	2,3	Защитные	Противопожарные леса (ОЗУ)	.	.	10ВМ	Вяз мелколистный	17	5	12	СХСТС	В0	0,3	3	10	1	2,3
Ф	2020	25	22	2,3	Защитные	Противопожарные леса (ОЗУ)	.	.	10ВМ	Вяз мелколистный	30	6	12	СХСТС	В0	редина	3	10	1	2,3

Примечание:

ТО - таксационные описания

Ф - фактическая характеристика лесного насаждения

Исполнитель работ по проведению лесопатологического обследования:

Гасайнев Б.М.



Результаты проведения лесопатологического обследования
лесных насаждений за 01.09.2020 года.

Субъект Российской Федерации: Республика Дагестан. Лесничество (лесопарк): Ногайское.
Участковое лесничество: Ногайское. Урочище (лесная дача): -.

1	2	3	4	5	6	7	Таксационная характеристика лесного насаждения								Распределение деревьев по категориям состояния, % от запаса										Назначенные мероприятия													
							8	9	10	11	12	13	14	15	16	17	18	19	20	21	22	23	24	25	26	27	28	29	30	31	32	33	34					
Номер квартала	Номер выдела	Площадь выдела, га	Целевое назначение лесов	Категория защитных лесов	Номер лесопатологического выдела	Площадь лесопатологического выдела, га	состав	порода	возраст	средняя высота, м	средний диаметр, см	тип леса	полнота	бонитет	запас, куб. м/га	Число деревьев на пробе, шт.	без признаков ослабления	ослабленные	сильно ослабленные	ухажившие	свежий сухой	старый сухой	свежий ветровал	старый ветровал	свежий бурелом	старый бурелом	ампирные деревья	Признаки повреждения деревьев	Доля поврежденных деревьев, %	Причина ослабления, поврежденная	Подлежит рубке, %	вид	Назначенные мероприятия					
25	22	2,3	Защитные	Противопожарные леса ОЗУ																																		
							Всего	30	6	12	СХС ИС	0	3	10	16	17	4,1	44,3	38,8	2,7	2,3	7,3	0,5	0,5			218, 154, 206,	95,9	822, 820, 810.	10,1								
							Вм	-	-	-	-	-	-	-	-	226	4,1	44,3	38,8	2,7	2,3	7,3	0,5	0,5			114, 154, 206.	95,9									2,3	

Показатели, не соответствующие таксационному описанию отмечаются "**". Расшифровка кодов причин и признаков указана в акте.
Исполнитель работ по проведению лесопатологического обследования:

Гасалиев Б.М.
Дата составления документа: 19.10.2020 года. Тел: 8 (8722) 51-76-74

Ведомость перечета деревьев назначенных в рубку

ВРЕМЕННАЯ ПРОБНАЯ ПЛОЩАДЬ

Субъект Российской Федерации: Республика Дагестан.

Лесничество (лесопарк): Ногайское. Квартал: 25. Выдел: 22.

Площадь: 2,3 га., Площадь мероприятия: 2,3 га.

Номер очага вредных организмов: б/н. Размер пробной площади: 2,3 га.

Таксационная характеристика:

тип леса: СХСТС; состав: 10Вм; возраст: 30* лет; бонитет: 3.

полнота: редина; запас на га: 10; возобновление: отсутствует.

Время и причина ослабления лесного насаждения:

Причины повреждения: неблагоприятные условия произрастания (код 810) Данные причины определены по следующим признакам: механические повреждения слом ствола под кроной пр. лет (код 218), сухобочины, подсушены (код 154), механические повреждения обрыв корней (вывал) прошлых лет (код 206), усыхание более 3/4 ветвей в кроне прошлых лет (код 114).

Тип очага вредных организмов: -.

Фаза развития очага вредных организмов: -.

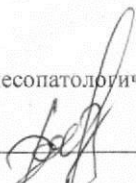
Состояние лесного насаждения, намечаемые мероприятия:

Состояние насаждений: с нарушенной устойчивостью. СКС насаждения 2,72.

Намечаемое мероприятие: -.

Исполнитель работ по проведению лесопатологического обследования:

Гасайниев Б.М.



Дата составления документа: 19.10.2020 года. Тел. 8 (8722) 51-76-74

ВЕДОМОСТЬ ПЕРЕЧИСЛА ДЕРЕВЬЕВ

Порода: Вм СКС породы: 2,7

Ступени толщины см	Количество деревьев по категориям состояния, шт.																Всего деревьев по ступеням толщины	
	I	II	III	IV		V		VI			ветровал, бурелом			аварийные деревья			шт.	в том числе подлежат рубке, %
				НЗ	З	НЗ	З	НЗ	З	О	НЗ	З	О	НЗ	З	О		
1	2	3	4	5	6	7	8	9	10	11	12	13	14	15	16	17	18	19
8		39	38			8		1			2						88	4,9
12		33	32	8				1			1						75	0,9
16		17	16					9									42	4,0
20	3	10	7			1											21	0,4
-																		
-																		
-																		
-																		
-																		
итого, шт	3	99	93	8		9		11			3						226	23
итого, %	1,3	43,8	41,2	3,5		4,0		4,9			1,3						100,0	10,2
итого, куб м.	0,9	9,7	8,5	0,6		0,5		1,6			0,1						21,9	2,2
итого, куб, %	4,1	44,3	38,8	2,7		2,3		7,3			0,5						100,0	10,1

ВЕДОМОСТЬ ПЕРЕЧЕТА ДЕРЕВЬЕВ

Итоговая ведомость по насаждению. СКС насаждения: 2,72.

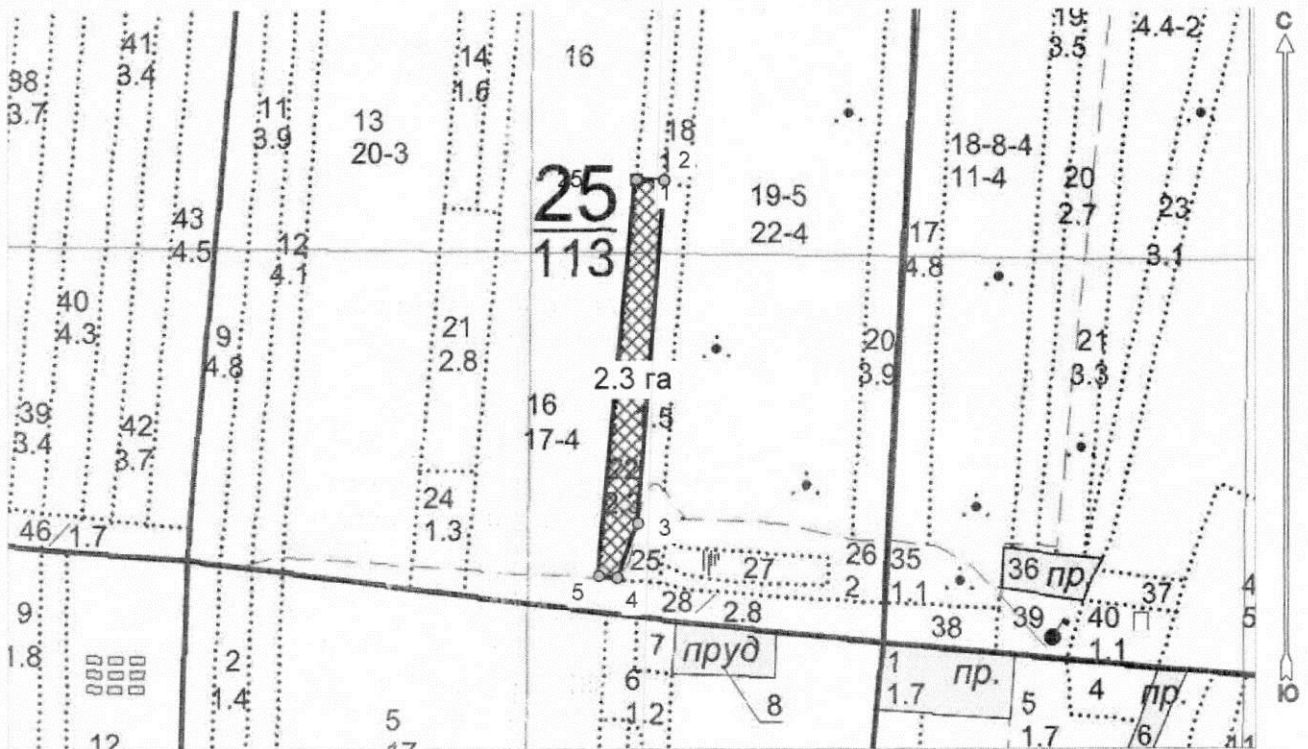
Ступени толщин м см	Количество деревьев по категориям состояния, шт.																	Всего деревьев по ступеням толщины	
	I	II	III	IV		V		VI			ветровал, бурелом			аварийные деревья			шт.	в том числе подсжат рубке, %	
				НЗ	З	НЗ	З	НЗ	З	О	НЗ	З	О	НЗ	З	О			
1	2	3	4	5	6	7	8	9	10	11	12	13	14	15	16	17	18	19	
8		39	38			8		1			2						88	4,9	
12		33	32	8				1			1						75	0,9	
16		17	16					9									42	4	
20	3	10	7			1											21	0,4	
-																			
-																			
-																			
-																			
-																			
итого, шт	3	99	93	8		9		11			3						226	23	
итого, %	1,3	43,8	41,2	3,5		4		4,9			1,3						100	10,2	
итого, куб.м.	0,9	9,7	8,5	0,6		0,5		1,6			0,1						21,9	2,2	
итого, куб.%	4,1	44,3	38,8	2,7		2,3		7,3			0,5						100	10,1	



**Абрис участка
с обозначенными границами участка лесного фонда, предоставляемого
для лесопользования**

Месторасположение лесосеки: Республика Дагестан
Юридическое лицо, ведущее лесное хозяйство: Ногайское лесничество
Структурное подразделение юридического лица, ведущего лесное хозяйство:
Ногайское участковое лесничество, лесной квартал № 25, таксационный выдел
№ 22, площадь лесосеки 2.3 га.

Масштаб 1:10000



Условные обозначения:

	Лесосеки
	Привязки
	Привязки неэксплуат. площадей
	Неэксплуатационные участки

Магандалиев М М:

(должность, фамилия, инициалы, дата, подпись)

* в таблицах приведены магнитные углы
(магнитное склонение 0 / не задано)

ГИС «Лесные ресурсы» Formap 5
1999-2018. Все права защищены.

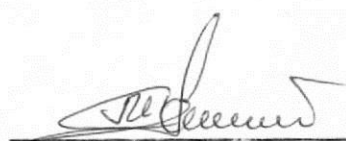
Экспликация или координаты поворотных точек лесосеки:

Общая площадь: 2.3 га

Эксплуатационная площадь: 2.3 га

Номера точек	Величина угла (Пр.внутр)	Координаты точки	Румбы линий/(азимуты)	Меры линий
1 - 2	ЮВ 88.5° 87.0°	45° 53' 15".44° 07' 58";	ЮВ 88.5°/(91.5°)	38.6
2 - 3		45° 53' 16".44° 07' 58";		
3 - 4	163.5°	45° 53' 15".44° 07' 43";	ЮЗ 4.5°/(184.5°)	472.9
4 - 5	105.5°	45° 53' 13".44° 07' 41";	ЮЗ 21.0°/(201.0°)	80.8
5 - 1	90.0°	45° 53' 12".44° 07' 41";	СЗ 84.5°/(275.5°)	25.9
			СВ 5.5°/(5.5°)	547.6

Магандалиев М М:



(должность, фамилия, инициалы, дата, подпись)

* в таблицах приведены магнитные углы
(магнитное склонение 0 / не задано)

ГИС «Лесные ресурсы» Formap 5
1999-2018. Все права защищены.

НЕУДОВЛЕТВОРИТЕЛЬНЫЕ, НЕБЛАГ. КЛИМАТ. ФАКТОРЫ									
озу: УЧ-КИ ЛЕСА НА РАЗМЫВ. ВЫВЕТРИВАЕМ. ГРУНТАХ									
18	лесные культуры								
1, 4	10В	1	48	10	22	5	4	СХСТС	4 6 4
		10				3	, 4	ВО	6
культуры-59 г., ВСПАШ. СПЛОШ., ПОСАДКА МЕХАНИЗИР., состояние									
НЕУДОВЛЕТВОРИТЕЛЬНЫЕ, НЕБЛАГ. КЛИМАТ. ФАКТОРЫ									
озу: УЧ-КИ ЛЕСА НА РАЗМЫВ. ВЫВЕТРИВАЕМ. ГРУНТАХ									
22	лесные культуры								
КУЛ. РЕК. ЧАСТ.									
2, 3	10ВМ	1	17	5	12	4	3	СХСТС	1 2 3
28									
	+ ЛХ	5				3	, 3	ВО	2
ЗАП. ПАСТ. СКОТ									
культуры-90 г., ВСПАШ. СПЛОШ., ПОСАДКА МЕХАНИЗИР.,									
размещение 3,0*1,5 м, 2200 шт/га, состояние									
НЕУДОВЛЕТВОРИТЕЛЬНЫЕ, НЕБЛАГ. КЛИМАТ. ФАКТОРЫ									
культуры-84 г., ВСПАШ. СПЛОШ., ПОСАДКА МЕХАНИЗИР., состояние									
ПОГИБШИЕ, НЕБЛАГ. КЛИМАТ. ФАКТОРЫ									
озу: УЧ-КИ ЛЕСА НА РАЗМЫВ. ВЫВЕТРИВАЕМ. ГРУНТАХ									
25	лесные культуры								
, 6	10В	1	48	10	22	5	4	СХСТС	6 4 4
		10				3	, 6	ВО	4
культуры-59 г., ВСПАШ. СПЛОШ., ПОСАДКА РУЧНАЯ, состояние									
УДОВЛЕТВОРИТЕЛЬНЫЕ									
озу: УЧ-КИ ЛЕСА НА РАЗМЫВ. ВЫВЕТРИВАЕМ. ГРУНТАХ									
26	несомкнувшиеся культуры:								
ДОПОЛНЕН. Л/К									
2, 0	10А		4	1		3		СХСТС	
Л/К	МЕХ								
						35		ВО	
ЗАП. ПАСТ. СКОТ									
культуры-03 г., ВСПАШ. СПЛОШ., ПОСАДКА МЕХАНИЗИР.,									
размещение 3,0*1,5 м, 2200 шт/га, состояние									
НЕУДОВЛЕТВОРИТЕЛЬНЫЕ, НЕБЛАГ. КЛИМАТ. ФАКТОРЫ									
культуры-89 г., ВСПАШ. СПЛОШ., ПОСАДКА МЕХАНИЗИР.,									
размещение 3,0*1,5 м, 2200 шт/га, состояние ПОГИБШИЕ,									
НЕБЛАГ. КЛИМАТ. ФАКТОРЫ									
озу: УЧ-КИ ЛЕСА НА РАЗМЫВ. ВЫВЕТРИВАЕМ. ГРУНТАХ									
28	лесные культуры								
2, 8	10В	1	54	16	24	6	2	СХСТС	13 36 3
	+ А	16				4	, 7	ВО	36
культуры-53 г., ВСПАШ. СПЛОШ., ПОСАДКА МЕХАНИЗИР., состояние									
ХОРОШИЕ									
озу: УЧ-КИ ЛЕСА НА РАЗМЫВ. ВЫВЕТРИВАЕМ. ГРУНТАХ									
29	ДОРОГИ ГРУНТОВЫЕ								
, 8	ОБЩЕГО ПОЛЬЗОВАНИЯ, ГРУНТОВАЯ, ширина 4,0 м,								
протяженность 2,0 км, УДОВЛЕТВОРИТЕЛЬНОЕ, КРУГЛОГОДИЧНО									
30	ПРОСЕКИ КВАРТАЛЬНЫЕ								
РАСЧИСТКА									
, 8	ширина 4,0 м, протяженность 2,0 км, ЗАРОСШАЯ								
Итого по кварталу									
113,0									
по составляющим породам									
								В	57
								ВМ	6
								А	6

рпк N

УХ. ЗА