

Приложение 2
к приказу Минприроды России
от 16.09.2016 N 480

Врио председателя Комитета по лесному хозяйству
Республики Дагестан
В.М. Абдулкамидов

Дата _____



Акт
лесопатологического обследования № 12/309/2020
лесных насаждений Гунибское лесничество
Республика Дагестан

Способ лесопатологического обследования: Визуальное V
Инструментальное V

Место проведения:

Участковое лесничество	Урочище (дача)	Квартал (кварталы)	Выдел (выделы)	Площадь, га
Унцукульское	-	1	21(1)	8.4(1)

Лесопатологическое обследование проведено на общей площади 8.4 га.

1. Визуальное лесопатологическое обследование

Уч. лесничество: Унцукульское, участок: - Кв. 1 вид. 21.

Наземное V

Дистанционное

1.1. На площади 7.4 га фактическая таксационная характеристика соответствует таксационному описанию.

На площади 1 га фактическая таксационная характеристика не соответствует таксационному описанию.

Причины несоответствия: давность лесоустройства 10 и более лет.

Список участков с выявленными несоответствиями приведен в приложении 1 к настоящему Акту.

1.2. Лесные насаждения с нарушенной и утраченной устойчивостью выявлены на площади 1 га.

Участковое лесничество	Урочище (дача)	Площадь, га		Причина ослабления (гибели)
		с нарушенной устойчивостью	с утраченной устойчивостью	
Унцукульское	-	1	-	погодные условия (код 820), воздействия сильных ветров прошлых лет, повлекшие наклон более 10°, изгиб или вывал деревьев (код 821), воздействия тяжести снега, повлекшие сильный изгиб или слом стволов деревьев в прошлые годы (код 823).

Состояние обследованных лесных насаждений приведено в приложениях 1.1 - 1.4 к Акту в зависимости от метода проведения ЛПО.

1.3. В обследованных лесных участках прогнозируется:

Прогноз	Площадь, га
Ослабление лесных насаждений	1
Усыхание лесных насаждений различной степени	-
Развитие очагов вредных организмов	

1.4. Обнаружено загрязнение лесного участка отходами и выбросами: промышленными бытовыми

Вид загрязнения	Размеры загрязнения			Объем, кубм	Площадь загрязнения, га
	ширина, м	длина, м	высота, м		

ЗАКЛЮЧЕНИЕ

Оценка текущего санитарного и лесопатологического состояния лесных насаждений, На площади 1 га насаждение ослабленное. Требуется проведение инструментального ЛПО.

На площади 7.4 га насаждение имеет удовлетворительное санитарное состояние.

Назначенные профилактические мероприятия по защите лесов:

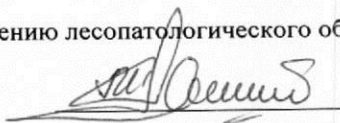
-

агитационные мероприятия:

-

Исполнитель работ по проведению лесопатологического обследования:

Магандалиев М.М.



2. Инструментальное обследование лесного участка.

Уч. лесничество: Унцукульское, участок: - Кв. 1 выд. 21 ЛП выдел: 1.

2.1. Фактическая таксационная характеристика лесного насаждения не соответствует таксационному описанию. Причины несоответствия: давность лесоустройства 10 и более лет.

Ведомость лесных участков с выявленными несоответствиями таксационным описаниям приведена в приложении 1 к данному Акту.

2.2. Состояние насаждений: с нарушенной устойчивостью.

Причины повреждения: погодные условия (код 820), воздействия сильных ветров прошлых лет, повлекшие наклон более 10°, изгиб или вывал деревьев (код 821), воздействия тяжести снега, повлекшие сильный изгиб или слом стволов деревьев в прошлые годы (код 823). Данные причины определены по следующим признакам: механические повреждения ствола под кроной пр. лет (<2/3 окружн. ствола) (код 213), деформация стволов (код 252), механические повреждения слом ствола под кроной пр. лет (код 218).

Заселено (отработано) стволовыми вредителями:

Вид вредителя	Порода	Встречаемость (% заселенных деревьев)	Степень заселения лесного насаждения (слабая, средняя, сильная)
-	-	-	-
-	-	-	-
-	-	-	-
-	-	-	-
-	-	-	-
-	-	-	-

Повреждено огнем:

Вид пожара	Порода	Состояние корневых лап		Состояние корневой шейки		Подсушивание луба	
		процент поврежденных огнем корней	процент деревьев с данным повреждением	ожог корневой шейки по окружности (1/4; 2/4; 3/4; более 3/4)	процент деревьев с данным повреждением	по окружности (1/4; 2/4; 3/4; более 3/4)	процент деревьев с данным повреждением
-	-	-	-	-	-	-	-
	-	-	-	-	-	-	-
	-	-	-	-	-	-	-
	-	-	-	-	-	-	-
	-	-	-	-	-	-	-
	-	-	-	-	-	-	-
	-	-	-	-	-	-	-
	-	-	-	-	-	-	-

Поражено болезнями:

Вид болезни	Порода	Встречаемость (% пораженных деревьев)	Степень заселения лесного насаждения (слабая, средняя, сильная)
-	-	-	-
-	-	-	-
-	-	-	-
-	-	-	-
-	-	-	-

2.3. Выборке подлежит 12.6 % деревьев по запасу,

в том числе:

- ослабленных 0 %,
- сильно ослабленных 0 %,
- усыхающих 0 %,
- свежего сухостоя 1.6 %,
- свежего ветровала 1 %,
- свежего бурелома 1 %,
- старого сухостоя 4.8 %,
- старого ветровала 3.2 %,
- старого бурелома 1 %,
- аварийных 0 %.

2.4. Полнота лесного насаждения после уборки деревьев, подлежащих рубке, составит 0.4.
Критическая полнота для данной категории лесных насаждений составляет 0.3.

ЗАКЛЮЧЕНИЕ

С целью предотвращения негативных процессов или снижения ущерба от их воздействия назначено:

Участковое лесничество	Урочище (дача)	Квартал	Выдел	Площадь выдела, га	Вид мероприятия	Площадь мероприятия, га	Порода	Выбираемый запас на выдел, куб. м	Крайние сроки проведения
Унцукульское	-	1	21	8.4	ВСП	1	С	18	2021 год

В выделе 21 площадью 8.4.0, состав 10С, полнота 0.5. Средневзвешенная категория состояния (СКС) равна 2.0- насаждениям ослабленные. По состоянию насаждений на площади 1.0 га назначается уборка выборочная санитарная рубка. Выбираемый запас 18 куб. м.

Ведомость перечета деревьев, назначенных в рубку, и абрис лесного участка прилагаются (приложение 2 и 3 к данному акту).

Меры по обеспечению возобновления: лесные культуры.

Мероприятия, необходимые для предупреждения повреждения или поражения смежных насаждений: своевременное проведение проектируемых мероприятий.

Сведения для расчета степени повреждения:

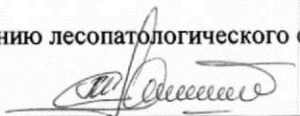
год образования старого сухостоя:

основная причина повреждения древесины:

Дата проведения обследований: 21.08.2020 года.

Исполнитель работ по проведению лесопатологического обследования:

Магандалиев М.М.



Результаты проведения лесопатологического обследования
лесных насаждений за 21.08.2020 года

Субъект Российской Федерации: Республика Дагестан. Лесничество (лесопарк): Гунибское.

Участковое лесничество: Ушукульское. Урочище (лесная дача): -.

1	2	3	4	5	6	7	8	Таксационная характеристика лесного насаждения								17	Распределение деревьев по категориям состояния, % от запаса										Назначенные мероприятия						
								9	10	11	12	13	14	15	16		18	19	20	21	22	23	24	25	26	27	28	29	30	31	32	33	34
Номер квартала	Номер выдела	Площадь выдела, га	Целевое назначение лесов	Категория защитных лесов	Номер лесопатологического выдела	Площадь лесопатологического выдела, га	состав	порода	возраст	средняя высота, м	средний диаметр, см	тип леса	полнота	бонитет	запас, куб. м/га	Число деревьев на пробе, шт.	без признаков ослабления	ослабленные	сильно ослабленные	усыхающие	свежий сухой	старый сухой	свежий ветровал	старый ветровал	свежий бурелом	старый бурелом	аварийные деревья	Признаки повреждения деревьев	Доля поврежденных деревьев, %	Причина ослабления, повреждения	Подлежит рубке, %	вид	Назначенные мероприятия
1	21	8,4	Защитные	Противоразрозненные леса	1	1	10С	С	-	-	-	-	-	-	-	330	46,8	25,4	15,2	1,6	4,8	1,0	3,2	1,0	1,0	1,0	213, 252, 218	53,2	820, 821, 823	12,6	БСР	1	
							Всего	100	17	22	СХД СГ	0,5	4	140	16	17	18	19	20	21	22	23	24	25	26	27	28	213, 252, 218	53,2	820, 821, 823	12,6		
																330	46,8	25,4	15,2	1,6	4,8	1,0	3,2	1,0	1,0	1,0	213, 218	53,2	820, 821, 823	12,6			

Показатели, не соответствующие таксационному описанию отмечаются "**". Расшифровка кодов причин и признаков указана в акте.

Исполнитель работ по проведению лесопатологического обследования:

Магадалиев М.М.
Дата составления документа: 31.08.2020 года. Тел. 8 (722) 51-76-74

Ведомость перечета деревьев назначенных в рубку

ВРЕМЕННАЯ ПРОБНАЯ ПЛОЩАДЬ

Субъект Российской Федерации: Республика Дагестан.

Лесничество (лесопарк): Гунибское. Квартал: 1. Выдел: 21.

Площадь: 8.4 га., Площадь мероприятия: 1 га.

Номер очага вредных организмов: б/н. Размер пробной площади: 1 га.

Таксационная характеристика:

тип леса: СХДСГ; состав: 10С; возраст: 100 лет; бонитет: 4.

полнота: 0.5; запас на га: 140; возобновление: редкое, состав: -, 0 тыс.шт. на га.

Время и причина ослабления лесного насаждения:

Причины повреждения: погодные условия (код 820), воздействия сильных ветров прошлых лет, повлекшие наклон более 10°, изгиб или вывал деревьев (код 821), воздействия тяжести снега, повлекшие сильный изгиб или слом стволов деревьев в прошлые годы (код 823). Данные причины определены по следующим признакам: механические повреждения ствола под кроной пр. лет (<2/3 окружн. ствола) (код 213), деформация стволов (код 252), механические повреждения слом ствола под кроной пр. лет (код 218).

Тип очага вредных организмов: -

Фаза развития очага вредных организмов: -

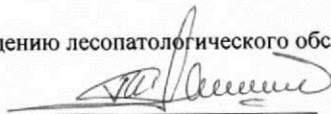
Состояние лесного насаждения, намечаемые мероприятия:

Состояние насаждений: с нарушенной устойчивостью. СКС насаждения 2.06.

Намечаемое мероприятие: ВСП.

Исполнитель работ по проведению лесопатологического обследования:

Магандалиев М.М.



Дата составления документа: 31.08.2020 года. Тел. 8 (722) 51-76-74

ВЕДОМОСТЬ ПЕРЕЧЕТА ДЕРЕВЬЕВ

Порода: С СКС породы: 2.06.

Ступени толщины см	Количество деревьев по категориям состояния, шт.																Всего деревьев по ступеням толщины		
	I	II	III	IV		V		VI			ветровал, бурелом			аварийные деревья			шт.	в том числе подлежат рубке, %	
				НЗ	З	НЗ	З	НЗ	З	О	НЗ	З	О	НЗ	З	О			
1	2	3	4	5	6	7	8	9	10	11	12	13	14	15	16	17	18	19	
8		2	1															3	
12	7	4	2					1										14	0.3
16	14	7	4			1		1			1							28	0.9
20	41	22	13			2		4			6							88	3.6
24	54	29	17			2		6			6							114	4.2
28	27	15	9			1		3			5							60	2.7
32	8	4	3					1			1							17	0.6
36	3	2	1															6	
-																			
-																			0.0
итого, шт	154	85	50			6		16			19							330	41
итого, %	46.7	25.8	15.2			1.8		4.8			5.7							100.0	12.3
итого, куб.м.	65.0	35.4	21.2			2.2		6.7			8.6							139.1	17.5
итого, куб.%	46.8	25.4	15.2			1.6		4.8			6.2							100.0	12.6

ВЕДОМОСТЬ ПЕРЕЧЕТА ДЕРЕВЬЕВ

Итоговая ведомость по насаждению. СКС насаждения: 2.06.

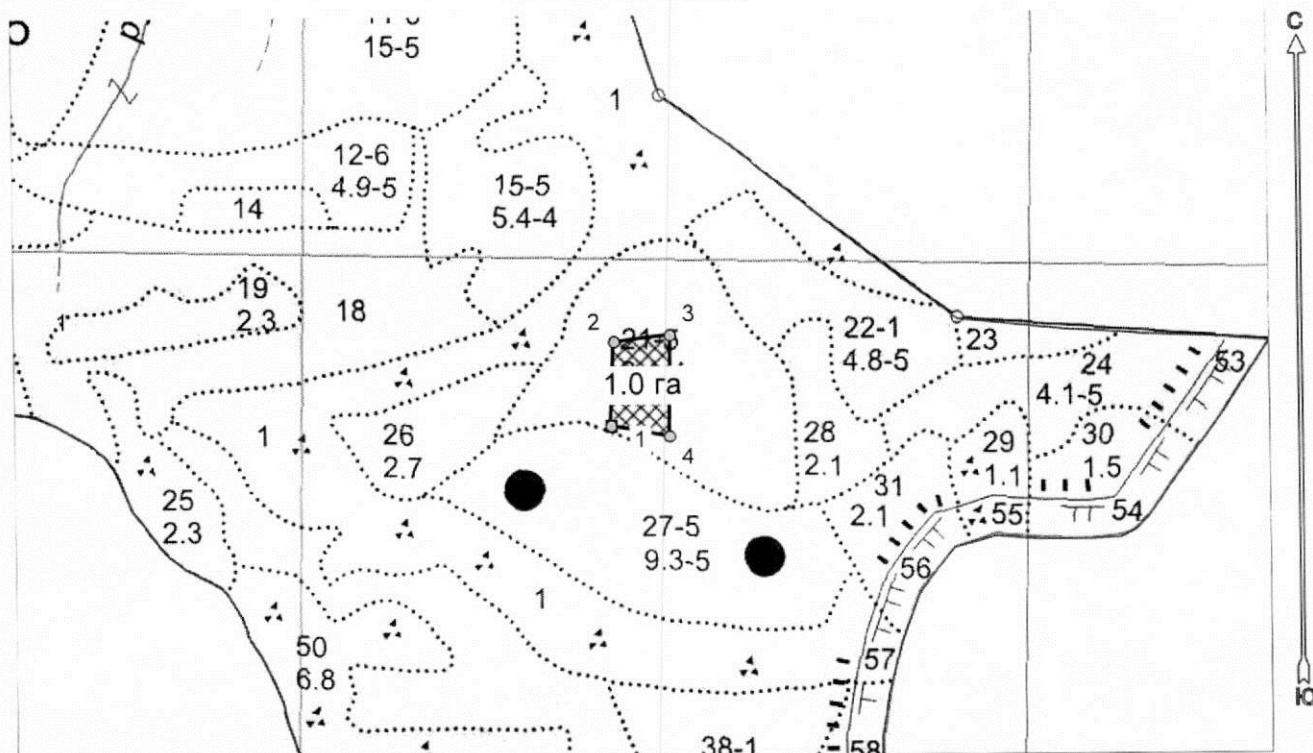
Ступени толщин м см	Количество деревьев по категориям состояния. шт.																Всего деревьев по ступеням толщины	
	I	II	III	IV		V		VI			ветровал, бурелом			аварийные деревья			шт.	в том числе подлежат рубке. %
				НЗ	З	НЗ	З	НЗ	З	О	НЗ	З	О	НЗ	З	О		
5	6	7	8	9	10	11	12	13	14	15	16	17	18	19				
8		2	1														3	
12	7	4	2					1									14	0.3
16	14	7	4			1		1				1					28	0.9
20	41	22	13			2		4				6					88	3.6
24	54	29	17			2		6				6					114	4.2
28	27	15	9			1		3				5					60	2.7
32	8	4	3					1				1					17	0.6
36	3	2	1														6	
-																		1.77636E-15
итого, шт	154	85	50			6		16				19					330	41
итого, %	46.7	25.8	15.2			1.8		4.8				5.7					100	12.3
итого, куб.м	65	35.4	21.2			2.2		6.7				8.6					139.1	17.5
итого, куб.%	46.8	25.4	15.2			1.6		4.8				6.2					100	12.6



**Абрис участка
с обозначенными границами участка лесного фонда, предоставляемого
для лесопользования**

Месторасположение лесосеки: Республика Дагестан
Юридическое лицо, ведущее лесное хозяйство: Гунибское лесничество
Структурное подразделение юридического лица, ведущего лесное хозяйство:
Унцукульское уч лесничество, лесной квартал № 1, таксационный выдел № 21,
площадь лесосеки 1.0 га.

Масштаб 1:10000



Условные обозначения:

	Лесосеки
	Привязки
	Привязки неэксплуат. площадей
	Неэксплуатационные участки

Магандалиев М М:

(должность, фамилия, инициалы, дата, подпись)

* в таблицах приведены магнитные углы
(магнитное склонение 0 / не задано)

ГИС «Лесные ресурсы» Формат 5
1999-2018. Все права защищены.

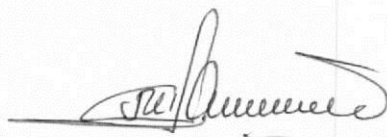
Экспликация или координаты поворотных точек лесосеки:

Общая площадь: 1.0 га

Эксплуатационная площадь: 1.0 га

Номера точек	Величина угла (Пр.внутр)	Координаты точки	Румбы линий/(азимуты)	Меры линий
1 - 2	СВ 2.5° 99.0°	46° 42' 22"; 42° 45' 24";	СВ 2.5°/(2.5°)	115.6
2 - 3		46° 42' 22"; 42° 45' 28";		
3 - 4	83.0°	46° 42' 26"; 42° 45' 28";	СВ 83.5°/(83.5°)	77.8
4 - 1	81.0°	46° 42' 26"; 42° 45' 24";	ЮЗ 0.5°/(180.5°)	138.3
			СЗ 80.0°/(280.0°)	82.0

Магандалиев М М:



(должность, фамилия, инициалы, дата, подпись)

* в таблицах приведены магнитные углы
(магнитное склонение 0 / не задано)

ГИС «Лесные ресурсы» Формат 5
1999-2018. Все права защищены.

: : и пр.:яр: : : :зр: та: : ле :шим :н: : :вид :
:

подлесок: МЖ РЕДКИЙ
склон С -35
озу: УЧ-КИ ЛЕСА НА СКЛОНАХ БОЛЕЕ 30 ГРАД.
12 7С 1 115 16 26 6 5 СХДСГ 19 65
4,9 3Б 16 2 ,6 С1 93 28
подлесок: МЖ РЕДКИЙ
склон С -40
озу: УЧ-КИ ЛЕСА НА СКЛОНАХ БОЛЕЕ 30 ГРАД.
13 СКЛОНЫ КРУТЫЕ
2,0
склон С -30
14 СКЛОНЫ КРУТЫЕ
1,1
склон С -40
15 10С 1 85 15 20 5 4 СХДСГ 13 70
5,4 15 2 ,5 С1 70
подлесок: МЖ РЕДКИЙ
склон СВ-35
озу: УЧ-КИ ЛЕСА НА СКЛОНАХ БОЛЕЕ 30 ГРАД.
16 РОССЫПИ КАМЕНИСТЫЕ
1,0
склон С -30
17 10С 1 95 14 26 5 5 СХДСГ 13 221
17,0 + Г 14 2 ,4 С1 221
+ Б
подлесок: МЖ РЕДКИЙ
склон СВ-50
озу: УЧ-КИ ЛЕСА НА СКЛОНАХ БОЛЕЕ 30 ГРАД.
18 8С 1 115 16 24 6 5 СХДСГ 17 367
27,0 2Б 16 2 ,5 С1 459 92
подлесок: МЖ СР.ГУСТ
склон С -45
озу: УЧ-КИ ЛЕСА НА СКЛОНАХ БОЛЕЕ 30 ГРАД.
19 СКЛОНЫ КРУТЫЕ
2,3
склон С -40
20 СКЛОНЫ КРУТЫЕ
1,5
склон С -45
✓ 21 10С 1 85 15 20 5 4 СХДСГ 13 109
8,4 15 2 ,5 С1 109
подлесок: МЖ РЕДКИЙ
склон СВ-35
озу: УЧ-КИ ЛЕСА НА СКЛОНАХ БОЛЕЕ 30 ГРАД.
22 лесные культуры
4,8 10С 1 19 2 6 1 5 СХДСГ 1 2
2 1 ,6 С1 2
склон С -10
культуры-88 г., ВСПАШ.БОРОЗД., ПОСАДКА РУЧНАЯ,
размещение 3,0*0,7 м, 5000 шт/га, состояние
УДОВЛЕТВОРИТЕЛЬНЫЕ
23 10С 1 40 8 14 2 4 СХДСГ 5 5

подлесок: МЖ РЕДКИЙ
 склон С -10
 повреждение ФИТОВРЕДИТЕЛИ, СОСНА ОБЫКНОВ., СЛАБАЯ,
 СТВОЛОВАЯ ГНИЛЬ
 8 10С 1 85 16 26 5 4 СХДСГ 19 285 3 15
 ВЫБ. САНР. 1 ОЧ
 15,0 16 2 ,7 С1 285 10%
 подрост: 10С (10) 2,0 м, 3,0 тыс. шт/га
 подлесок: МЖ РЕДКИЙ
 склон С -20
 повреждение ФИТОВРЕДИТЕЛИ, СОСНА ОБЫКНОВ., СЛАБАЯ,
 СТВОЛОВАЯ ГНИЛЬ
 9 10С 1 115 14 28 6 5 СХДСГ 10 50
 5,0 14 2 ,4 С1 50
 несомкн. культуры под пологом
 10С 9 1 60
 склон С -30
 культуры-98 г., ПЛОЩАД. РУЧН., ПОСЕВ РУЧНОЙ, 3000 шт/га,
 состояние УДОВЛЕТВОРИТЕЛЬНЫЕ
 10 10С 1 115 17 34 6 5 СХДСГ 16 192
 12,0 17 2 ,6 С1 192
 несомкн. культуры под пологом
 10С 10 1 40
 культуры-97 г., ПЛОЩАД. РУЧН., ПОСЕВ РУЧНОЙ, 3000 шт/га,
 состояние УДОВЛЕТВОРИТЕЛЬНЫЕ
 11 10С 1 115 17 34 6 5 СХДСГ 19 285
 15,0 17 2 ,6 С1 285
 подрост: 10С (20) 3,0 м, 2,0 тыс. шт/га

5

Участковое лесничество: УНЦУКУЛЬСКОЕ
 ПРОТИВОЭРОЗИОННЫЕ ЛЕСА
 1

Квартал

: N : Состав: я: Воз: Вы: Ди: Кл: Бо-: Тип : Зап. сырор: К: Запас дес. МЗ:
 :
 : выде-: Подрос: р: : : : : ни-: : дес. м3 : л:-----:
 :
 : ла : Подлес: у: ра : со: ам: во: тет: леса:-----: : сухо: ед.: захл:
 :
 : : Почва : с: : : : зр: : : на : в т.: т: стоя: дер:----
 : Хозяйственные:
 : -----: Особен:--: ст : та: ет:--:----:-----: 1 га: ч. по: о: : : об-:
 :
 : Пло- : выдела: вы: : : : гр: : ТЛУ :-----: сос-: в: ста-:----: ший:
 мероприятия :
 : щадь, : Хар-ка: со: : : р : : пол: : на : тав-: а: рого: ре-:-----:
 :
 : га : л/к : та: : : : во: но-: : выде: ляю-: р: : дин: лик-:
 :