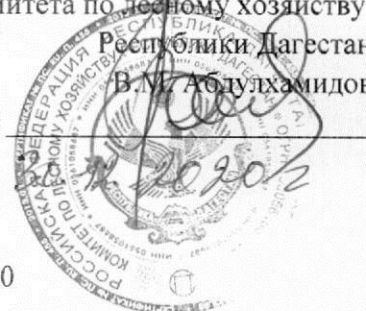


УТВЕРЖДАЮ:

Врио председателя Комитета по лесному хозяйству
Республики Дагестан
В.М. Абдулхамидов

Дата



Акт
лесопатологического обследования № 27/307/5,3/2020
лесных насаждений Кизлярское лесничество
Республика Дагестан

Способ лесопатологического обследования: Визуальное
Инструментальное V

Место проведения:

Участковое лесничество	Урочище (дача)	Квартал (кварталы)	Выдел (выделы)	Площадь, га
Ново-Романовское	-	5	48	5,0

Лесопатологическое обследование проведено на общей площади 5,0 га.

2. Инструментальное обследование лесного участка.

Уч. лесничество: Ново-Романовское, участок: - Кв. 5 выд. 48 ЛП выдел: .

2.1. Фактическая таксационная характеристика лесного насаждения не соответствует таксационному описанию. Причины несоответствия:
давность лесоустройства 10 и более лет.

Ведомость лесных участков с выявленными несоответствиями таксационным описаниям приведена в приложении 1 к данному Акту.

2.2. Состояние насаждений: - с утраченной устойчивостью
 с нарушенной устойчивостью V

Причины повреждения: неблагоприятные условия произрастания (код 810), погодные условия (код 820), гнили ствольные (код 350), Данные причины определены по следующим признакам: наличие гнили (код 832), усыхание вершины пр. лет более 2/3 длины кроны (код 133), усыхание от 1/4 до 1/2 ветвей в кроне прошлых лет (код 112).

Заселено (отработано) стволовыми вредителями:

Вид вредителя	Порода	Встречаемость (% заселенных деревьев)	Степень заселения лесного насаждения (слабая, средняя, сильная)
-	-	-	-
-	-	-	-
-	-	-	-
-	-	-	-
-	-	-	-
-	-	-	-

Повреждено огнем:

Вид пожара	Порода	Состояние корневых лап		Состояние корневой шейки		Подсушивание луба	
		процент поврежденных огнем корней	процент деревьев с данным повреждением	ожог корневой шейки по окружности (1/4; 2/4; 3/4; более 3/4)	процент деревьев с данным повреждением	по окружности (1/4; 2/4; 3/4; более 3/4)	процент деревьев с данным повреждением
-	-	-	-	-	-	-	-
-	-	-	-	-	-	-	-
-	-	-	-	-	-	-	-
-	-	-	-	-	-	-	-
-	-	-	-	-	-	-	-
-	-	-	-	-	-	-	-
-	-	-	-	-	-	-	-

Поражено болезнями:

Вид болезни	Порода	Встречаемость (% пораженных деревьев)	Степень заселения лесного насаждения (слабая, средняя, сильная)
-	-	-	-
-	-	-	-
-	-	-	-
-	-	-	-
-	-	-	-
-	-	-	-

2.3. Выборке подлежит 55,5 % деревьев по запасу,

в том числе:

- ослабленных 0 %,
- сильно ослабленных 0 %,
- усыхающих 0 %,
- свежего сухостоя 0 %,
- свежего ветровала 0 %,
- свежего бурелома 0 %,
- старого сухостоя 7,4 %,
- старого ветровала 25,9 %,
- старого бурелома 22,2 %,
- аварийных 0 %.

2.4. Полнота лесного насаждения после уборки деревьев, подлежащих рубке, составит 0,1.

Критическая полнота для данной категории лесных насаждений составляет не лимитируется.

ЗАКЛЮЧЕНИЕ

С целью предотвращения негативных процессов или снижения ущерба от их воздействия назначено:

Участковое лесничество	Урочище (дача)	Квартал	Выдел	Площадь выдела, га	Вид мероприятия	Площадь мероприятия, га	Порода	Выбираемый запас на выдел, куб. м	Крайние сроки проведения
Ново-Романовское	-	5	48	5	-	5	А	1,5	2021 год

В выделе 48 площадью 5,0 га, состав 10А, полнота: 0,1. Средневзвешенная категория состояния насаждения (СКС) составляет 4,11 - насаждение с нарушенной устойчивостью, усыхающее. Связи с тем, что запас на 1 га ниже 5 куб м проведение СОМ на данном выделе нецелесообразно.

Ведомость перечета деревьев, назначенных в рубку, и абрис лесного участка прилагаются (приложение 2 и 3 к данному акту).

Меры по обеспечению возобновления: лесные культуры.

Мероприятия, необходимые для предупреждения повреждения или поражения смежных насаждений: своевременное проведение проектируемых мероприятий.

Сведения для расчета степени повреждения:

год образования старого сухостоя: 2015-2016 гг

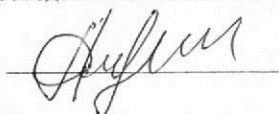
основная причина повреждения древесины: Не благоприятные условия произрастания (код 810)

Дата проведения обследований: 01.09.2020 года.

Дата составления: 11.09.2020

Исполнитель работ по проведению лесопатологического обследования:

Алиев Х.У



Ведомость
лесных участков с выявленными несоответствиями таксационным описаниям

Источник данных	Год проведения лесоустройства	Номер квартала	Номер выдела	Площадь выдела, га	Целевое назначение лесов	Категория защитных лесов	Номер лесопатологического выдела	Площадь лесопатологического выдела, га	Таксационная характеристика										Заложено пробных площадей				
									состав	порода	возраст, лет	средняя высота, м	средний диаметр, см	тип леса	тип условий место	полнота	бонитет	запас, куб. м/га	количество, шт.	общая площадь, га			
ТО	2005	5	48	5	Защитные	Леса, расположенные в пустынных, полупустынных, лесостепных, лесотундровых зонах, степях, горах	-	-	10А	АКАЦИЯ	14	4	4	4	СВДЧП	Д2П	0,3	3	10				
Ф	2020	5	48	5	Защитные	Леса, расположенные в пустынных, полупустынных, лесостепных, лесотундровых зонах, степях, горах	0	5	10А	АКАЦИЯ	29	7	12	12	СВДЧП	Д2П	0,1	3	3	1	5		

Примечание:

ТО - таксационные описания
Ф - фактическая характеристика лесного насаждения

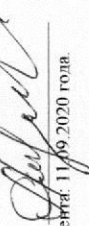
Исполнитель работ по проведению лесопатологического обследования:

Алиев Х.У

Результаты проведения лесопатологического обследования
лесных насаждений за 01.09.2020 года.
Субъект Российской Федерации: Республика Дагестан. Лесничество (лесопарк): Кизлярское.
Участковое лесничество: Ново-Романовское. Урочище (лесная дача): -

1	2	3	4	5	6	7	Таксационная характеристика лесного насаждения										17	Распределение деревьев по категориям состояния, % от записи										30	31	32	Назначенные мероприятия		
							8	9	10	11	12	13	14	15	16	17		18	19	20	21	22	23	24	25	26	27				28	29	30
Номер квартала	Номер выдела	Площадь выдела, га	Лесное назначение лесов	Категория защитных лесов	Номер лесопатологического выдела	Площадь лесопатологического выдела, га	состав	порода	возраст	средняя высота, м	средний диаметр, см	тип леса	полнота	бонитет	запас, куб. м/га	Число деревьев на пробе, шт.	без признаков ослабления	ослабленные	сильно ослабленные	увядающие	свежий сухой	старый сухой	свежий ветровал	старый ветровал	свежий бурелом	старый бурелом	аварийные деревья	Признаки повреждения деревьев	Доля поврежденных деревьев, %	Причина ослабления, повреждена	Подлежит рубке, %	вид	площадь, га
5	48	5	Защитные	Леса, расположенные в пустынных, полупустынных, лесостепных, лесотундровых зонах, степях, горах	0	5	10А	Всего	29	7*	12*	СВД ЦП	0,1*	3	3	17	8,1	7,4	26,0	11,1	7,4	25,9	22,2	22,2	22,2		832, 133, 112.	100,0	810	55,5			
							А	-	-	-	-	-	-	-	-	23	7,4	26,0	11,1	7,4	25,9	22,2	22,2			832, 133, 112.	100,0	350, 774	55,5				5

Показатели, не соответствующие таксационному описанию отмечаются "не". Расшифровка кодов причин и признаков указана в акте.
Исполнитель работ по проведению лесопатологического обследования:



Алиев Х. У.

Дата составления документа: 11.09.2020 года.

Ведомость перечета деревьев назначенных в рубку

ВРЕМЕННАЯ ПРОБНАЯ ПЛОЩАДЬ

Субъект Российской Федерации: Республика Дагестан.

Лесничество (лесопарк): Кизлярское. Квартал: 5. Выдел: 48.

Площадь: 5 га., Площадь мероприятия: 5 га.

Номер очага вредных организмов: б/н. Размер пробной площади: 5 га.

Таксационная характеристика:

тип леса: СВДЧП; состав: 10А; возраст: 29* лет; бонитет: 3.

полнота: 0,1; запас на га:3; возобновление: отсутствует.

Время и причина ослабления лесного насаждения:

Причины повреждения: неблагоприятные условия произрастания (код 810), погодные условия (код 820), гнили стволовые (код 350), Данные причины определены по следующим признакам: наличие гнили (код 832), усыхание вершины пр. лет более 2/3 длины кроны (код 133), усыхание от 1/4 до 1/2 ветвей в кроне прошлых лет (код 112).

Тип очага вредных организмов: -.

Фаза развития очага вредных организмов: -.

Состояние лесного насаждения, намечаемые мероприятия:

Состояние насаждений: с нарушенной устойчивостью. СКС насаждения 4,11.

Намечаемое мероприятие: -.

Исполнитель работ по проведению лесопатологического обследования:

Алиев Х.У



Дата составления документа: 14.09.2020 года.

ВЕДОМОСТЬ ПЕРЕЧЕТА ДЕРЕВЬЕВ

Порода: А СКС породы: 4,15

Ступени толщины см	Количество деревьев по категориям состояния, шт.																Всего деревьев по ступеням толщины	
	I	II	III	IV		V		VI			ветровал, бурелом			аварийные деревья			шт.	в том числе подлежат рубке, %
				НЗ	З	НЗ	З	НЗ	З	О	НЗ	З	О	НЗ	З	О		
1	2	3	4	5	6	7	8	9	10	11	12	13	14	15	16	17	18	19
8		2	1	1		1					2						7	13,0
12			2	1				2			2						7	17,6
16		1	1	1							4						7	17,4
20			1								1						2	4,3
-																		
-																		
-																		
-																		
-																		
итого, шт		3	5	3		1		2			9						23	12
итого, %		13,0	21,7	13,0		4,3		8,7			39,3						100,0	52,3
итого, куб.м		0,2	0,7	0,3				0,2			1,3						2,7	1,5
итого, куб.%		7,4	26,0	11,1				7,4			48,1						100,0	55,5

ВЕДОМОСТЬ ПЕРЕЧЕТА ДЕРЕВЬЕВ

Итоговая ведомость по насаждению. СКС насаждения: 4.11.

Ступени толщин ы см	Количество деревьев по категориям состояния, шт.																	Всего деревьев по ступеням толщины	
	I	II	III	IV		V		VI			ветровал, бурелом			аварийные деревья			шт.	в том числе подлежат рубке, %	
				НЗ	З	НЗ	З	НЗ	З	О	НЗ	З	О	НЗ	З	О			
1	2	3	4	5	6	7	8	9	10	11	12	13	14	15	16	17	18	19	
8		2	1	1		1					2						7	13	
12			2	1				2			2						7	17,6	
16		1	1	1							4						7	17,4	
20			1								1						2	4,3	
-																			
-																			
-																			
-																			
-																			
итого, шт		3	5	3		1		2			9						23	12	
итого, %		13	21,7	13		4,3		8,7			39,3						100	52,3	
итого, куб.м.		0,2	0,7	0,3				0,2			1,3						2,7	1,5	
итого, куб.м.%		7,4	26	11,1				7,4			48,1						100	55,5	

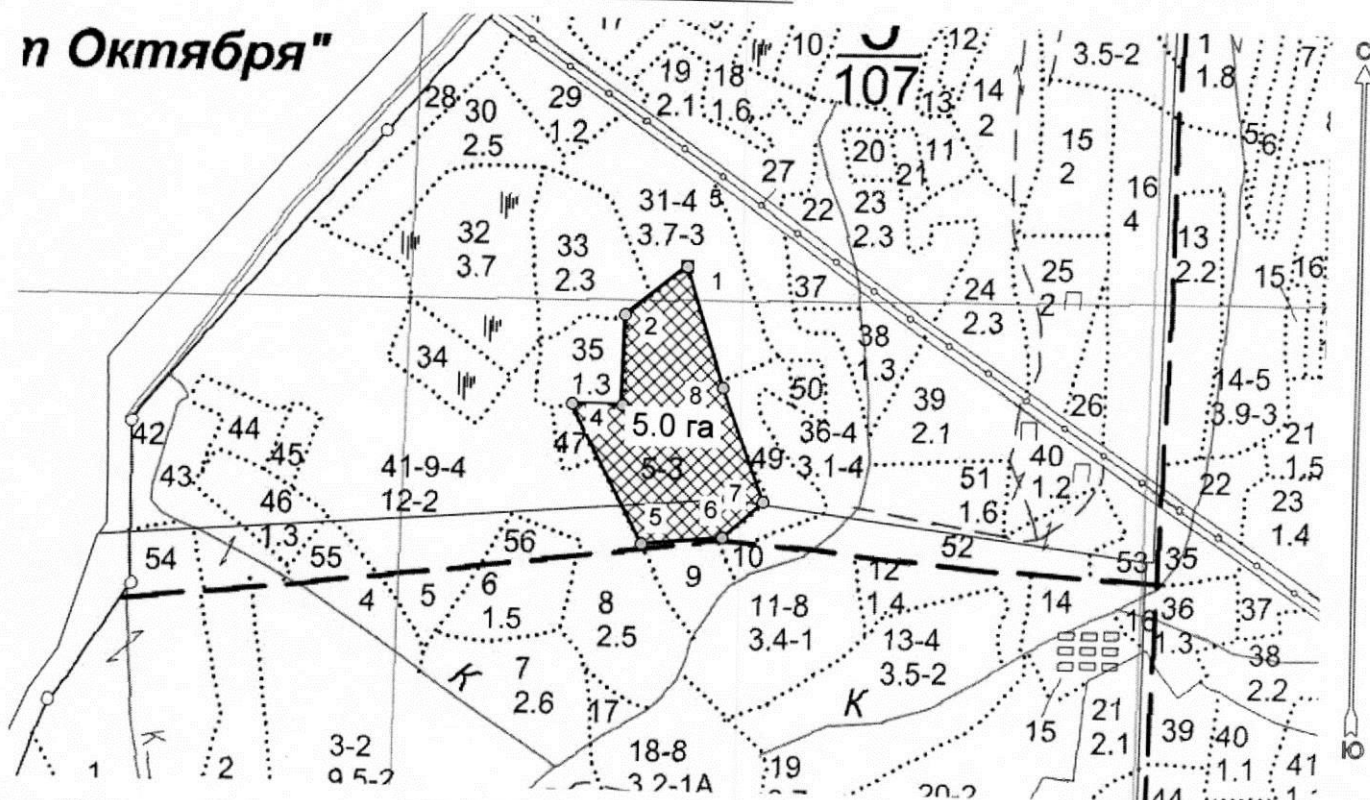


**Абрис участка
с обозначенными границами участка лесного фонда, предоставляемого
для лесопользования**

Месторасположение лесосеки: Республика Дагестан
Юридическое лицо, ведущее лесное хозяйство: Кизлярское лесничество
Структурное подразделение юридического лица, ведущего лесное хозяйство:
Ново-Романовское уч лесничество, лесной квартал № 5, таксационный выдел №
48, площадь лесосеки 5.0 га.

Масштаб 1:10000

"п Октября"



Условные обозначения:

	Лесосеки
	Привязки
	Привязки неэксплуат. площадей
	Неэксплуатационные участки

Магандалиев М М:

(должность, фамилия, инициалы, дата, подпись)

* в таблицах приведены магнитные углы
(магнитное склонение 0 / не задано)

ГИС «Лесные ресурсы» Формат 5
1999-2018. Все права защищены.

Экспликация или координаты поворотных точек лесосеки:

Общая площадь: 5.0 га

Эксплуатационная площадь: 5.0 га

Номера точек	Величина угла (Пр.внутр)	Координаты точки	Румбы линий/(азимуты)	Меры линий
1 - 2	ЮЗ 51.5° 231.0°	46° 39' 46"; 43° 57' 53";	ЮЗ 51.5°/(231.5°)	103.4
2 - 3		46° 39' 42"; 43° 57' 51";		
3 - 4	89.5°	46° 39' 42"; 43° 57' 47";	ЮЗ 0.5°/(180.5°)	119.3
4 - 5	298.0°	46° 39' 39"; 43° 57' 47";	СЗ 89.5°/(270.5°)	66.3
5 - 6	248.0°	46° 39' 43"; 43° 57' 41";	ЮВ 27.5°/(152.5°)	205.9
6 - 7	216.5°	46° 39' 48"; 43° 57' 42";	СВ 84.5°/(84.5°)	107.3
7 - 8	248.5°	46° 39' 51"; 43° 57' 43";	СВ 48.0°/(48.0°)	71.8
8 - 1	177.5°	46° 39' 48"; 43° 57' 48";	СЗ 20.5°/(339.5°)	159.4
			СЗ 18.0°/(342.0°)	165.9

Магандалиев М М:

(должность, фамилия, инициалы, дата, подпись)

* в таблицах приведены магнитные углы
(магнитное склонение 0 / не задано)

ГИС «Лесные ресурсы» Formar 5
1999-2018. Все права защищены.

Участковое лесничество: НОВО-РОКСАНОВСКОЕ		ЛЕСА, РАСПОЛ. В СТЕПЯХ, ГОРАХ И ДР.										Квартал 5						
№	Площадь, га	Состав. Подрост, лощ.	Высота, м	Возраст, лет	Диаметр, см	Группировка	Тип леса	Полнота	Сырьевая ценность	Классификация	Состояние	Меры						
1	2	3	4	5	6	7	8	9	10	11	12	13						
37	1,3	ПРОТАЛИНА	1	3	А	15	3	6	3	2	4	СВДЧП, 4 Д2П	1	2	2	4	КУЛ. РЕК. ЧАСТ. Ртк N 04 ЗАП. ПАСТ. СКОТ	
38	2,1	лесные культуры	1	7	ЯБ	44	7	10	3	2	5	СВДЧП, 3 Д2П	1	2	2	4	КУЛ. РЕК. ЧАСТ. Ртк N 04 А ЗАП. ПАСТ. СКОТ	
39	1,2	ПАШНЯ	ПРОИЗВОДИТСЯ ПАСТЬБА СКОТА, К-РЫ, ПРИ УСЛОВ. ЗАЩИТЫ ОТ КОПИТ															
40	12,0	лесные культуры	1	14	А	44	14	14	9	4	2	СВДЧП, 6 Д2П	9	108	108	4	КУЛ. РЕК. ЧАСТ. Ртк N 04 А ЗАП. ПАСТ. СКОТ	
41	8	10ТВ+ИВД	1	25	ТВ	70	25	48	14	4	4	СВДЧП, 4 Д2П	4	21	38	38	4	КУЛ. РЕК. ЧАСТ. Ртк N 04 А ЗАП. ПАСТ. СКОТ
42	8	10В+ГЛ+ТВ	1	16	В	50	16	22	5	2	3	СВДЧП, 7 Д2П	13	10	10	3	КУЛ. РЕК. ЧАСТ. Ртк N 04 А ЗАП. ПАСТ. СКОТ	
43	4	БИПОЛЯНА	1	10	А	28	10	12	6	4	2	СВДЧП, 7 Д2П	6	8	8	3	КУЛ. РЕК. ЧАСТ. Ртк N 04 А ЗАП. ПАСТ. СКОТ	
44	3	БИПОЛЯНА	1	4	А	14	4	4	3	2	3	СВДЧП, 3 Д2П	1	3	3	3	КУЛ. РЕК. ЧАСТ. Ртк N 04 А ЗАП. ПАСТ. СКОТ	
45	5,0	лесные культуры	1	3	А	10	3	6	2	1	2	СВДЧП, 4 Д2П	1	1	1	1	КУЛ. РЕК. ЧАСТ. Ртк N 04 А ЗАП. ПАСТ. СКОТ	
46	1,5	лесные культуры	1	3	А	10	3	6	2	1	2	СВДЧП, 4 Д2П	1	1	1	1	КУЛ. РЕК. ЧАСТ. Ртк N 04 А ЗАП. ПАСТ. СКОТ	
47	3	БИПОЛЯНА	1	14	А	39	14	14	8	4	2	СВДЧП, 7 Д2П	11	18	18	3	КУЛ. РЕК. ЧАСТ. Ртк N 04 А ЗАП. ПАСТ. СКОТ	
48	5,0	лесные культуры	1	3	А	10	3	6	2	1	2	СВДЧП, 4 Д2П	1	1	1	1	КУЛ. РЕК. ЧАСТ. Ртк N 04 А ЗАП. ПАСТ. СКОТ	
49	1,6	лесные культуры	1	14	А	39	14	14	8	4	2	СВДЧП, 7 Д2П	11	18	18	3	КУЛ. РЕК. ЧАСТ. Ртк N 04 А ЗАП. ПАСТ. СКОТ	
50	2,4	лесные культуры	1	3	А	15	3	6	3	2	4	СВДЧП, 4 Д2П	1	1	1	1	КУЛ. РЕК. ЧАСТ. Ртк N 04 А ЗАП. ПАСТ. СКОТ	
51	9	лесные культуры	1	4	А	14	4	4	3	2	3	СВДЧП, 3 Д2П	1	3	3	3	КУЛ. РЕК. ЧАСТ. Ртк N 04 А ЗАП. ПАСТ. СКОТ	