

Приложение 2
к приказу Минприроды России
от 16.09.2016 N 480

УТВЕРЖДАЮ:
Врио председателя Комитета по лесному хозяйству
Республики Дагестан
В.М. Абдулхамидов

Дата

17.12.2020



Акт
лесопатологического обследования № 27/309/2020
лесных насаждений Гунибское лесничество
Республика Дагестан

Способ лесопатологического обследования: Визуальное V
Инструментальное V

Место проведения:

Участковое лесничество	Урочище (дача)	Квартал (кварталы)	Выдел (выделы)	Площадь, га
Чарадинское	-	34	16(1)	22(2)

Лесопатологическое обследование проведено на общей площади 22 га.

1. Визуальное лесопатологическое обследование
 Уч. лесничество: Чарадинское, участок: - Кв. 34 выд. 16.
 Наземное V Дистанционное

1.1. На площади 20 га фактическая таксационная характеристика соответствует таксационному описанию.

На площади 2 га фактическая таксационная характеристика не соответствует таксационному описанию.

Причины несоответствия: давность лесоустройства 10 и более лет.

Список участков с выявленными несоответствиями приведен в приложении 1 к настоящему Акту.

1.2. Лесные насаждения с нарушенной и утраченной устойчивостью выявлены на площади 2 га.

Участковое лесничество	Урочище (дача)	Площадь, га		Причина ослабления (гибели)
		с нарушенной устойчивостью	с утраченной устойчивостью	
Чарадинское	-	2	-	погодные условия (код 820), воздействия сильных ветров прошлых лет, повлекшие наклон более 10°, изгиб или вывал деревьев (код 821), воздействия шквалистых и ураганных ветров текущего года, повлекшие слом стволов деревьев (код 882), воздействия тяжести снега, повлекшие сильный изгиб или слом

Состояние обследованных лесных насаждений приведено в приложениях 1.1 - 1.4 к Акту в зависимости от метода проведения ЛПО.

1.3. В обследованных лесных участках прогнозируется:

Прогноз	Площадь, га
Ослабление лесных насаждений	2
Усыхание лесных насаждений различной степени	-
Развитие очагов вредных организмов	

1.4. Обнаружено загрязнение лесного участка отходами и выбросами: промышленными бытовыми

Вид загрязнения	Размеры загрязнения			Объем, кубм	Площадь загрязнения, га
	ширина, м	длина, м	высота, м		

ЗАКЛЮЧЕНИЕ

Оценка текущего санитарного и лесопатологического состояния лесных насаждений, На площади 2 га насаждение ослабленное. Требуется проведение инструментального ЛПО.

На площади 20 га насаждение имеет удовлетворительное санитарное состояние.

Назначенные профилактические мероприятия по защите лесов:

- агитационные мероприятия:

Исполнитель работ по проведению лесопатологического обследования:

Магандалиев М.М.

2. Инструментальное обследование лесного участка.
Уч. лесничество: Чарадинское, участок: - Кв. 34 выд. 16 ЛП выдел: 1.

2.1. Фактическая таксационная характеристика лесного насаждения не соответствует таксационному описанию. Причины несоответствия:
давность лесоустройства 10 и более лет.

Ведомость лесных участков с выявленными несоответствиями таксационным описаниям приведена в приложении 1 к данному Акту.

2.2. Состояние насаждений: с нарушенной устойчивостью. **V**

Причины повреждения: погодные условия (код 820), воздействия сильных ветров прошлых лет, повлекшие наклон более 10°, изгиб или вывал деревьев (код 821), воздействия шквалистых и ураганных ветров текущего года, повлекшие слом стволов деревьев (код 882), воздействия тяжести снега, повлекшие сильный изгиб или слом стволов деревьев в прошлые годы (код 823). Данные причины определены по следующим признакам: механические повреждения ствола в обл. кроны пр. лет (<2/3 окружн. ствола) (код 209), механические повреждения обрыв корней (ывал) прошлых лет (код 206), механические повреждения ствола под кроной пр. лет (<2/3 окружн. ствола) (код 213), механические повреждения слом ствола под кроной пр. лет (код 218), деформация стволов (код 252).

Заселено (отработано) стволовыми вредителями:

Вид вредителя	Порода	Встречаемость (% заселенных деревьев)	Степень заселения лесного насаждения (слабая, средняя, сильная)
-	-	-	-
-	-	-	-
-	-	-	-
-	-	-	-
-	-	-	-
-	-	-	-
-	-	-	-

Повреждено огнем:

Вид пожара	Порода	Состояние корневых лап		Состояние корневой шейки		Подсушивание луба	
		процент поврежденных огнем корней	процент деревьев с данным повреждением	ожог корневой шейки по окружности (1/4; 2/4; 3/4; более 3/4)	процент деревьев с данным повреждением	по окружности (1/4; 2/4; 3/4; более 3/4)	процент деревьев с данным повреждением
-	-	-	-	-	-	-	-
-	-	-	-	-	-	-	-
-	-	-	-	-	-	-	-
-	-	-	-	-	-	-	-
-	-	-	-	-	-	-	-
-	-	-	-	-	-	-	-
-	-	-	-	-	-	-	-
-	-	-	-	-	-	-	-

Поражено болезнями:

Вид болезни	Порода	Встречаемость (% пораженных деревьев)	Степень заселения лесного насаждения (слабая, средняя, сильная)
-	-	-	-
-	-	-	-
-	-	-	-
-	-	-	-
-	-	-	-
-	-	-	-

2.3. Выборке подлежит 10.3 % деревьев по запасу,

в том числе:

ослабленных 0 %,
сильно ослабленных 0 %,
усыхающих 0 %,
свежего сухостоя 0.1 %,
свежего ветровала 0.4 %,
свежего бурелома 0.4 %,
старого сухостоя 0 %,
старого ветровала 4.7 %,
старого бурелома 4.4 %,
аварийных 0 %.

2.4. Полнота лесного насаждения после уборки деревьев, подлежащих рубке, составит 0.6.
Критическая полнота для данной категории лесных насаждений составляет 0.3.

ЗАКЛЮЧЕНИЕ

С целью предотвращения негативных процессов или снижения ущерба от их воздействия назначено:

Участковое лесничество	Урочище (дача)	Квартал	Выдел	Площадь выдела, га	Вид мероприятия	Площадь мероприятия, га	Порода	Выбираемый запас на выдел, куб. м	Крайние сроки проведения
							С	17.8	2021 год
Чарадинское	-	34	16	22	УНД	2	Б	2	

В выделе 16 площадью 22.0, состав 6СЗБ1ОС полнота 0.7. Средневзвешенная категория состояния (СКС) равна 1.7- насаждениек ослабленные. По состоянию насаждений на площади 2.0 га назначается выборочная санитарная рубка. Выбираемый запас 19 кубм.

Ведомость перечета деревьев, назначенных в рубку, и абрис лесного участка прилагаются (приложение 2 и 3 к данному акту).

Меры по обеспечению возобновления: не проектируется.

Мероприятия, необходимые для предупреждения повреждения или поражения смежных насаждений: своевременное проведение проектируемых мероприятий.

Сведения для расчета степени повреждения:

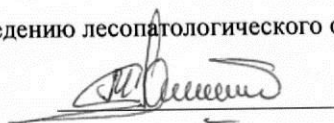
год образования старого сухостоя:

основная причина повреждения древесины:

Дата проведения обследований: 18.08.2020 года.

Исполнитель работ по проведению лесопатологического обследования:

Магандалиев М.М.



Ведомость
лесных участков с выявленными несоответствиями таксационным описаниям

Источник данных	Год проведения лесосурьейства	Номер квартала	Номер выдела	Площадь выдела, га	Целевое назначение лесов	Категория защитных лесов	Номер лесопатологического выдела	Площадь выдела	Лесопатологического выдела.	Таксационная характеристика										Заложено пробных площадей	
										состав	порода	возраст, лет	средняя высота, м	средний диаметр, см	тип леса	тип условий места	полнота	бонитет	запас, куб. м/га	количество, шт.	общая площадь, га
ТО	2005	34	16	22	Защитные	Противопожарные леса	.	.	.	6СЗБ10С	Сосна	90	8	20	ВСЧСБ	В2	0.7	5А	90	1	2
Ф	2020	34	16	22	Защитные	Противопожарные леса	1	2	6СЗБ10с	Сосна	105	10	22	ВСЧСБ	В2	0.7	5А	100	1	2	

Примечание:
ТО - таксационные описания
Ф - фактическая характеристика лесного насаждения
Исполнитель работ по проведению лесопатологического обследования:

Магандалиев М.М.

Результаты проведения лесопатологического обследования
лесных насаждений за 18.08.2020 года.

Субъект Российской Федерации: Республика Дагестан. Лесничество (лесопарк): Гуйнбское.
Участковое лесничество: Чаралинское. Угрониле (лесная дача): -.

1	2	3	4	5	6	7	8	Таксационная характеристика лесного насаждения										Распределение деревьев по категориям состояния, % от запаса										31	32	33		34				
								9	10	11	12	13	14	15	16	17	18	19	20	21	22	23	24	25	26	27	28			29	30		Причина ослабления, поврежденная	площадь, га	вид	мероприятия
Номер квартала	Номер выдела	Площадь выдела, га	Целевое назначение лесов	Категория защитных лесов	Номер лесопатологического выдела	Площадь лесопатологического выдела, га	состав	попада	возраст	средняя высота, м	средний диаметр, см	тип леса	полнота	бонитет	запас, куб м/га	число деревьев на проб., шт.	без признаков ослабления	ослабленные	сильно ослабленные	умывающие	свежий сухостой	старый сухостой	свежий ветровал	старый ветровал	свежий бурелом	старый бурелом	напряженные деревья	Признаки повреждения деревьев	Доля поврежденных деревьев, %	Площадь, га	вид	мероприятия				
34	16	22	Защитные	Противорознонные леса	1	2	бСВЮс									440	59.6	24.9	5.2		0.4	0.4	4.7	4.4				206, 213, 218, 252,	40.4	821, 882, 823	10.3					
							Всего	115	10*	22	ВСЧ СБ	0.7	5А	100		264	47.1	31.0	6.6		0.7	0.7	6.6	6.6				218, 206, 206,	52.9	821, 823,	15.3					
							С	-	-	-	-	-	-	-	-	134	72.0	20.5	3.9			2.3	1.3					209, 213	28.0	821, 882	3.6					
							Ос	-	-	-	-	-	-	-	-	42	100.0																			

Показатели, не соответствующие таксационному описанию отмечаются "х". Расшифровка кодов причин и признаков указана в акте.
Исполнитель работ по проведению лесопатологического обследования:



Маганлаев М.М.
Дата составления документа: 28.08.2020 года. Тел. 8 (722) 51-76-74

Ведомость перечета деревьев назначенных в рубку

ВРЕМЕННАЯ ПРОБНАЯ ПЛОЩАДЬ

Субъект Российской Федерации: Республика Дагестан.
Лесничество (лесопарк): Гунибское. Квартал: 34. Выдел: 16.
Площадь: 22 га., Площадь мероприятия: 2 га.
Номер очага вредных организмов: б/н. Размер пробной площади: 2 га.
Таксационная характеристика:
тип леса: ВСЧСБ; состав: 6СЗБ1Ос; возраст: 115* лет; бонитет: 5А.
полнота: 0.7; запас на га: 100; возобновление: неблагонадежное, состав: -, 0 тыс.шт. на га.

Время и причина ослабления лесного насаждения:

Причины повреждения: погодные условия (код 820), воздействия сильных ветров прошлых лет, повлекшие наклон более 10°, изгиб или вывал деревьев (код 821), воздействия шквалистых и ураганных ветров текущего года, повлекшие слом стволов деревьев (код 882), воздействия тяжести снега, повлекшие сильный изгиб или слом стволов деревьев в прошлые годы (код 823). Данные причины определены по следующим признакам: механические повреждения ствола в обл. кроны пр. лет (<2/3 окружн. ствола) (код 209), механические повреждения обрыв корней (вывал) прошлых лет (код 206), механические повреждения ствола под кроной пр. лет (<2/3 окружн. ствола) (код 213), механические повреждения слом ствола под кроной пр. лет (код 218), деформация стволов (код 252).

Тип очага вредных организмов: -

Фаза развития очага вредных организмов: -

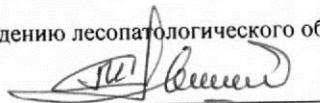
Состояние лесного насаждения, намечаемые мероприятия:

Состояние насаждений: с нарушенной устойчивостью. СКС насаждения 1.76.

Намечаемое мероприятие: УНД.

Исполнитель работ по проведению лесопатологического обследования:

Магандалиев М.М.



Дата составления документа: 28.08.2020 года. Тел. 8 (722) 51-76-74

ВЕДОМОСТЬ ПЕРЕЧЕТА ДЕРЕВЬЕВ

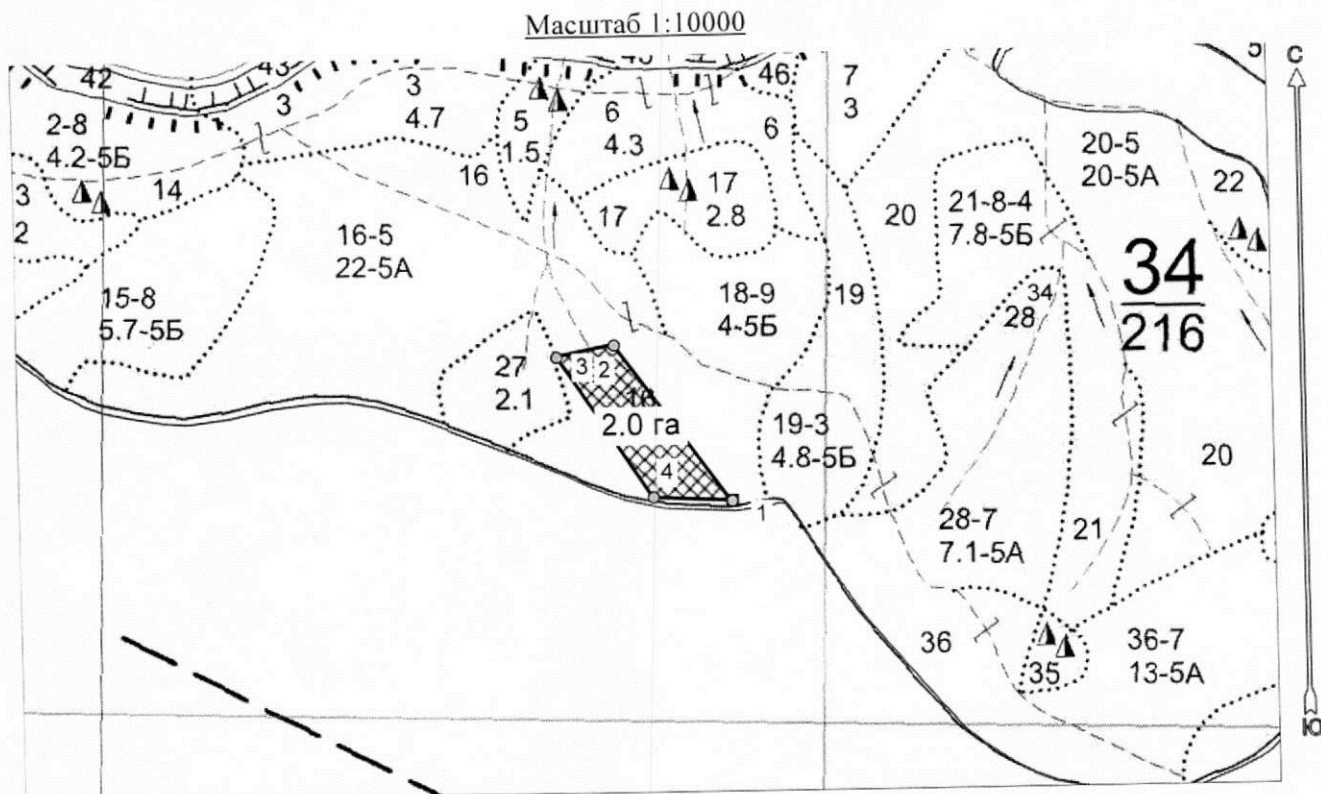
Итоговая ведомость по насаждению. СКС насаждения: 1.76

Ступени толщин м см	Количество деревьев по категориям состояния. шт.															Всего деревьев по ступеням толщины			
	I	II	III	IV		V		VI			ветровал, бурелом			аварийные деревья			шт.	в том числе подлежат рубке, %	
				НЗ	З	НЗ	З	НЗ	З	О	НЗ	З	О	НЗ	З	О			
																			10
2	3	4	5	6	7	8	9	10	11	12	13	14	15	16	17	18	19		
1																		6	
8	3	3																20	0.5
12	12	5	1															39	0.9
16	23	9	3															118	3.4
20	68	28	7					1										151	3.9
24	89	37	8					1										76	1.6
28	46	19	4															21	0.5
32	13	5	1															9	
36	6	3																	
-																			1.77636Е-15
-																			
итого, шт	260	109	24			2					45							440	47
итого, %	58.9	24.8	5.5			0.5					10.3							100	10.8
итого, куб.м.	114.7	47.8	9.9			0.8					19							192.2	19.8
итого, куб.%	59.6	24.9	5.2			0.4					9.9							100	10.3



**Абрис участка
с обозначенными границами участка лесного фонда, предоставляемого
для лесопользования**

Месторасположение лесосеки: Республика Дагестан
Юридическое лицо, ведущее лесное хозяйство: Гунибское лесничество
Структурное подразделение юридического лица, ведущего лесное хозяйство:
Чародинское уч лесничество, лесной квартал № 34, таксационный выдел № 16,
площадь лесосеки 2.0 га.



Условные обозначения:

	Лесосеки
	Привязки
	Привязки неэксплуат. площадей
	Неэксплуатационные участки

Магандалиев М М:

(должность, фамилия, инициалы, дата, подпись)

* в таблицах приведены магнитные углы
(магнитное склонение 0 / не задано)

Экспликация или координаты поворотных точек лесосеки:

Общая площадь: 2.0 га

Эксплуатационная площадь: 2.0 га

Номера точек	Величина угла (Пр.внутр)	Координаты точки	Румбы линий/(азимуты)	Меры линий
1 - 2	СЗ 36.5° 245.0°	46° 53' 42"; 42° 07' 53";	СЗ 36.5°/(323.5°)	267.8
		46° 53' 35"; 42° 08' 00";		
2 - 3	292.5°	46° 53' 31"; 42° 08' 00";	ЮЗ 78.5°/(258.5°)	81.4
3 - 4		46° 53' 37"; 42° 07' 53";	ЮВ 34.0°/(146.0°)	233.4
4 - 1	233.0°		ЮВ 86.5°/(93.5°)	108.4

Магандалиев М М:



(должность, фамилия, инициалы, дата, подпись)

* в таблицах приведены магнитные углы
(магнитное склонение 0 / не задано)

ГИС «Лесные ресурсы» Фотмар 5
1999-2018. Все права защищены.

 : N : Состав: я: Воз: Вы: Ди: Кл: Бо- : Тип : Зап. сырор: К: Запас дес. м3 :
 :
 : выде- : Подрос: р: : : : : ни- : : дес. м3 : л: ----- :
 :
 : ла : Подлес: у: ра : со: ам: во: тет: леса: ----- : : сухо: ед.: захл:
 :
 : : Почва : с: : : : зр: : : на : в т.: т: стоя: дер: ----
 : Хозяйственные:
 : -----: Особен: --: ст : та: ет: --: ---: -----: 1 га: ч. по: о: : : об-:
 :
 : Пло- : выдела: вы: : : : гр: : ТЛУ : ----: сос- : в: ста- : ----: щий:
 мероприятия :
 : щадь, : Хар- ка: со: : : р : : пол: : на : тав- : а: рого: ре- : ----:
 :
 : га : л/к : та: : : : во: но- : : выде: ляю- : р: : дин: лик- :
 :
 : : и пр.: яр: : : : зр: та: : ле : щим : н: : : вид :
 :

ЗАКАЗНИК
 озу: УЧ-КИ ЛЕСА НА СКЛОНАХ БОЛЕЕ 30 ГРАД.
 12 ОБНАЖЕНИЯ СКАЛЬНЫЕ
 5,4

ЗАКАЗНИК
 13 9Б 1 70 6 12 7 5Б СВЧСБ 3 4 4
 2,0 1С 6 6 12 3 ,5 В2 5 1 3
 подлесок: ШП Ж СР.ГУСТ
 склон СВ-40

ЗАКАЗНИК
 озу: УЧ-КИ ЛЕСА НА СКЛОНАХ БОЛЕЕ 30 ГРАД.
 14 ОБНАЖЕНИЯ СКАЛЬНЫЕ
 1,3

ЗАКАЗНИК
 15 8Б 1 80 7 14 8 5Б СВЧСБ 4 18 4
 5,7 2С 7 8 16 4 ,6 В2 23 5 3
 подлесок: ШП Ж СР.ГУСТ
 склон СВ-40

ЗАКАЗНИК
 озу: УЧ-КИ ЛЕСА НА СКЛОНАХ БОЛЕЕ 30 ГРАД.
 ✓ 16 6С 1 90 8 20 5 5А СВЧСБ 9 119
 22,0 3Б 8 70 2 ,7 В2 198 59
 10С 20
 подлесок: МЖ ШП РЕДКИЙ
 склон СЗ-40

ЗАКАЗНИК
 озу: УЧ-КИ ЛЕСА НА СКЛОНАХ БОЛЕЕ 30 ГРАД.
 17 ОБНАЖЕНИЯ СКАЛЬНЫЕ
 2,8

ЗАКАЗНИК
 18 10Б 1 85 7 12 9 5Б СВЧСБ 5 18 4
 4,0 7 4 ,7 В2 18
 подлесок: ШП Ж РЕДКИЙ
 склон СЗ-40

ЗАКАЗНИК
 озу: УЧ-КИ ЛЕСА НА СКЛОНАХ БОЛЕЕ 30 ГРАД.
 19 9Б 1 30 2 2 3 5Б СВЧСБ 1 4
 4,8 10С 2 2 ,6 В2 5 1
 подлесок: ШП Ж СР.ГУСТ

озу: УЧ-КИ ЛЕСА НА СКЛОНАХ БОЛЕЕ 30 ГРАД.

2	8Б	1	75	6	12	8	5Б	СВЧСВ	3	10	4
4,2	2С	6		6	14	4	,6	В2	13	3	3

подлесок: ШП РЕДКИЙ
склон СВ-40
ЗАКАЗНИК

озу: УЧ-КИ ЛЕСА НА СКЛОНАХ БОЛЕЕ 30 ГРАД.

3	9С	1	65	6	12	4	5А	СВЧСВ	7	30	
4,7	1Б	6				2	,7	В2	33	3	

подлесок: МЖ РЕДКИЙ
склон СЗ-45
ЗАКАЗНИК

озу: УЧ-КИ ЛЕСА НА СКЛОНАХ БОЛЕЕ 30 ГРАД.

5 ОБНАЖЕНИЯ СКАЛЬНЫЕ
1,5
ЗАКАЗНИК

6	10С	1	70	7	16	4	5А	СВЧСВ	6	26	
4,3		7				2	,6	В2	26		

склон СЗ-35
ЗАКАЗНИК

озу: УЧ-КИ ЛЕСА НА СКЛОНАХ БОЛЕЕ 30 ГРАД.

7	10С	1	65	7	12	4	5А	СВЧСВ	7	21	
3,0		7				2	,7	В2	21		

склон СЗ-35
ЗАКАЗНИК

озу: УЧ-КИ ЛЕСА НА СКЛОНАХ БОЛЕЕ 30 ГРАД.

8	7Б	1	70	7	12	7	5А	СВЧСВ	4	3	4
1,0	3С	7		8	16	3	,7	В2	4	1	3

подлесок: ШП Ж РЕДКИЙ
склон СВ-35
ЗАКАЗНИК

озу: УЧ-КИ ЛЕСА НА СКЛОНАХ БОЛЕЕ 30 ГРАД.

9	7С	1	70	7	12	4	5А	СВЧСВ	6	22	
5,3	3Б	7				2	,6	В2	32	10	

подлесок: МЖ РЕДКИЙ
склон СЗ-35
ЗАКАЗНИК

озу: УЧ-КИ ЛЕСА НА СКЛОНАХ БОЛЕЕ 30 ГРАД.

10	9С	1	65	6	14	4	5А	СВЧСВ	7	31	
4,9	1Б	6				2	,7	В2	34	3	

подлесок: МЖ РЕДКИЙ
склон СЗ-45
ЗАКАЗНИК

озу: УЧ-КИ ЛЕСА НА СКЛОНАХ БОЛЕЕ 30 ГРАД.

11	9Б	1	70	6	12	7	5Б	СВЧСВ	3	12	4
5,0	1С	6		6	12	3	,5	В2	13	1	3

подлесок: ШП Ж СР.ГУСТ
склон СВ-40